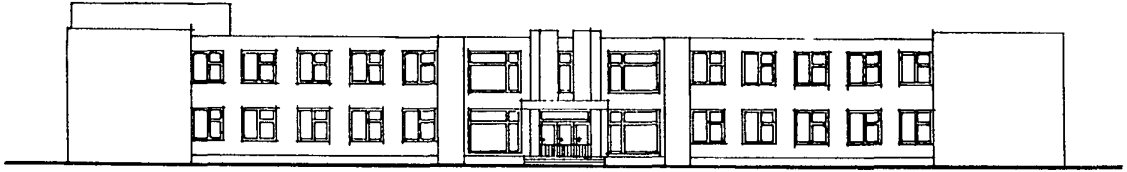
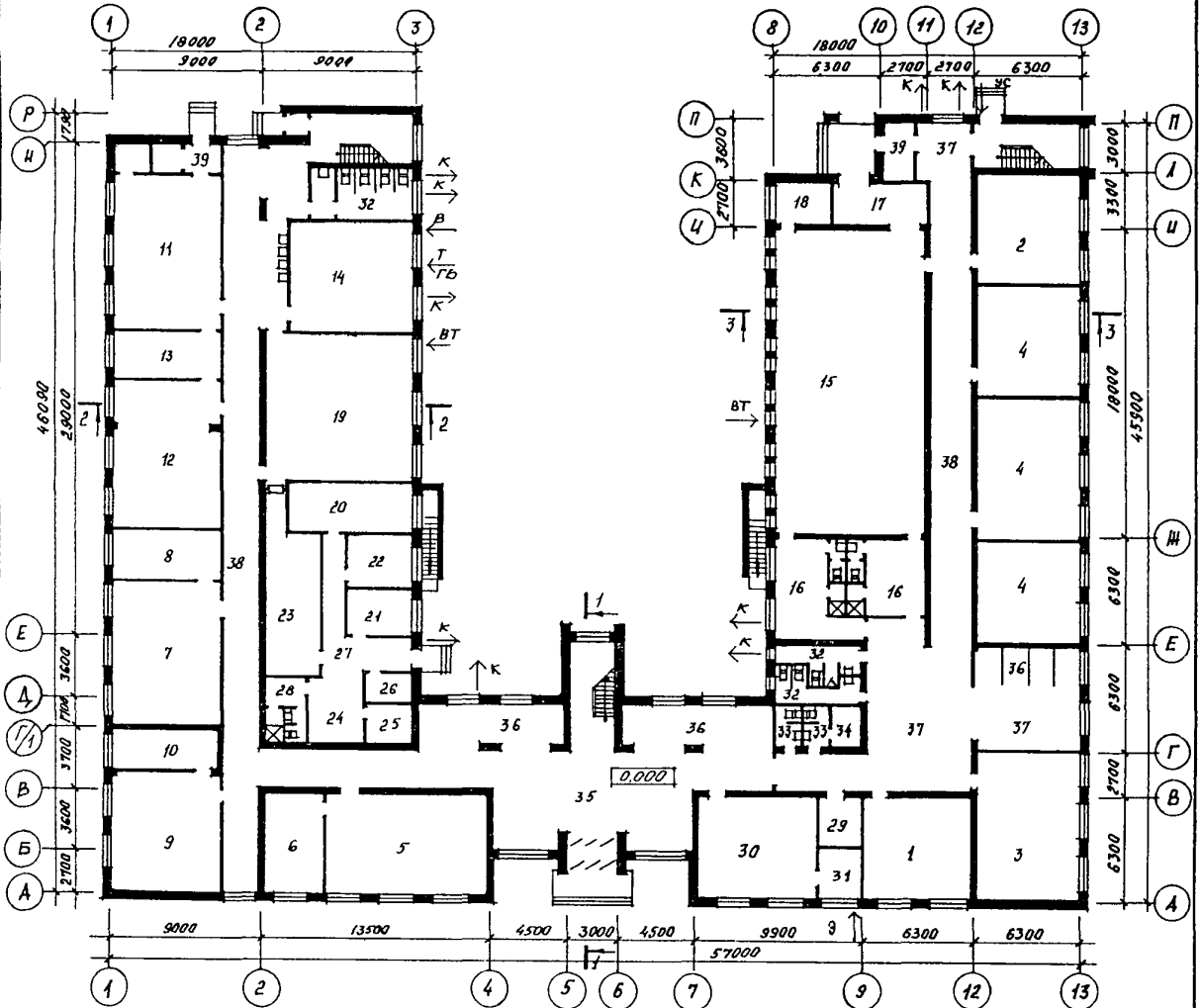


<p>СССР</p>	<p>СТРОИТЕЛЬНЫЙ КАТАЛОГ ЧАСТЬ 2 ТИПОВЫЕ ПРОЕКТЫ ПРЕДПРИЯТИЙ, ЗДАНИЙ И СООРУЖЕНИЙ</p>	<p>ТИПОВОЙ ПРОЕКТ 224-И-493.86 УДК 727.1:691.421</p>
<p>ЦИТП</p>	<p>СРЕДНЯЯ ОБЩЕОБРАЗОВАТЕЛЬНАЯ ШКОЛА НА 13 КЛАССОВ (366 УЧАЩИХСЯ)</p>	<p>ДСГО</p>
<p>СЕНТЯБРЬ 1986</p>		<p>На 3-х листах На 5-ти страницах Страница I</p>

ФАСАД I-13



ПЛАН I ЭТАЖА

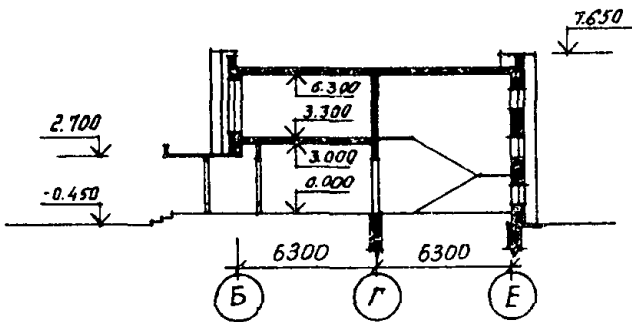


СРЕДНЯЯ ОБЩЕОБРАЗОВАТЕЛЬНАЯ ШКОЛА НА 13 КЛАССОВ
(366 УЧАЩИХСЯ)

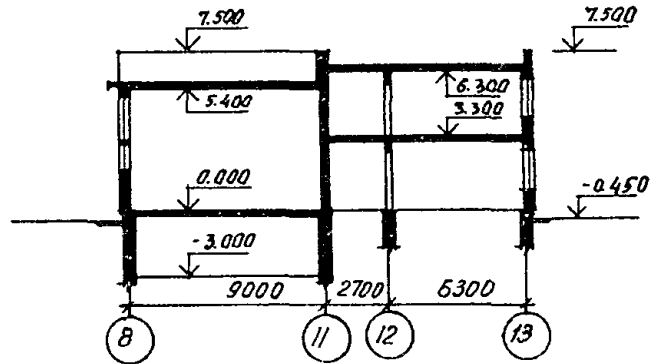
ТИПОВОЙ ПРОЕКТ
224-И-493.86

Лист I
Страница 2

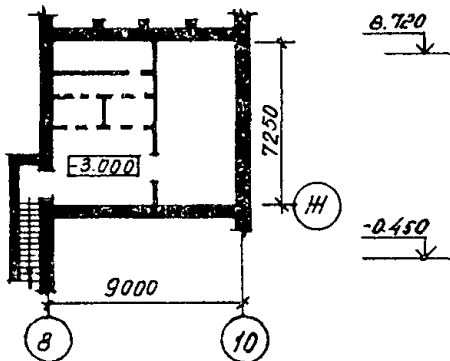
РАЗРЕЗ I-I



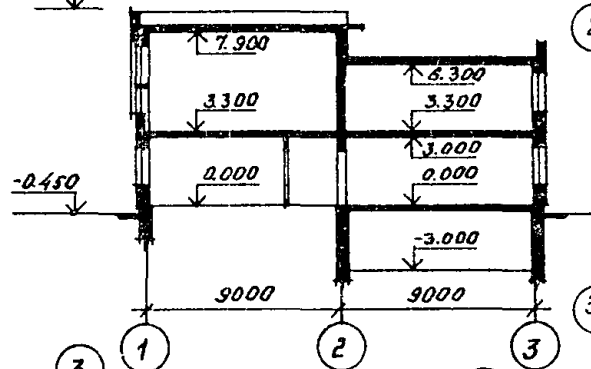
РАЗРЕЗ 3-3



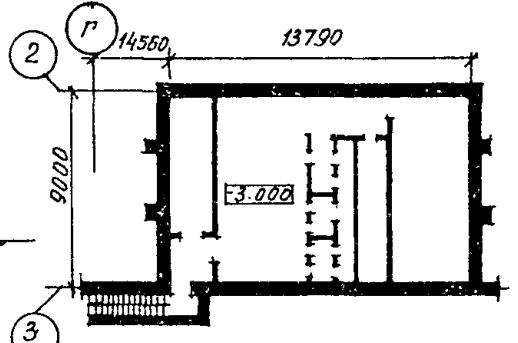
План подвала в осях 8-10



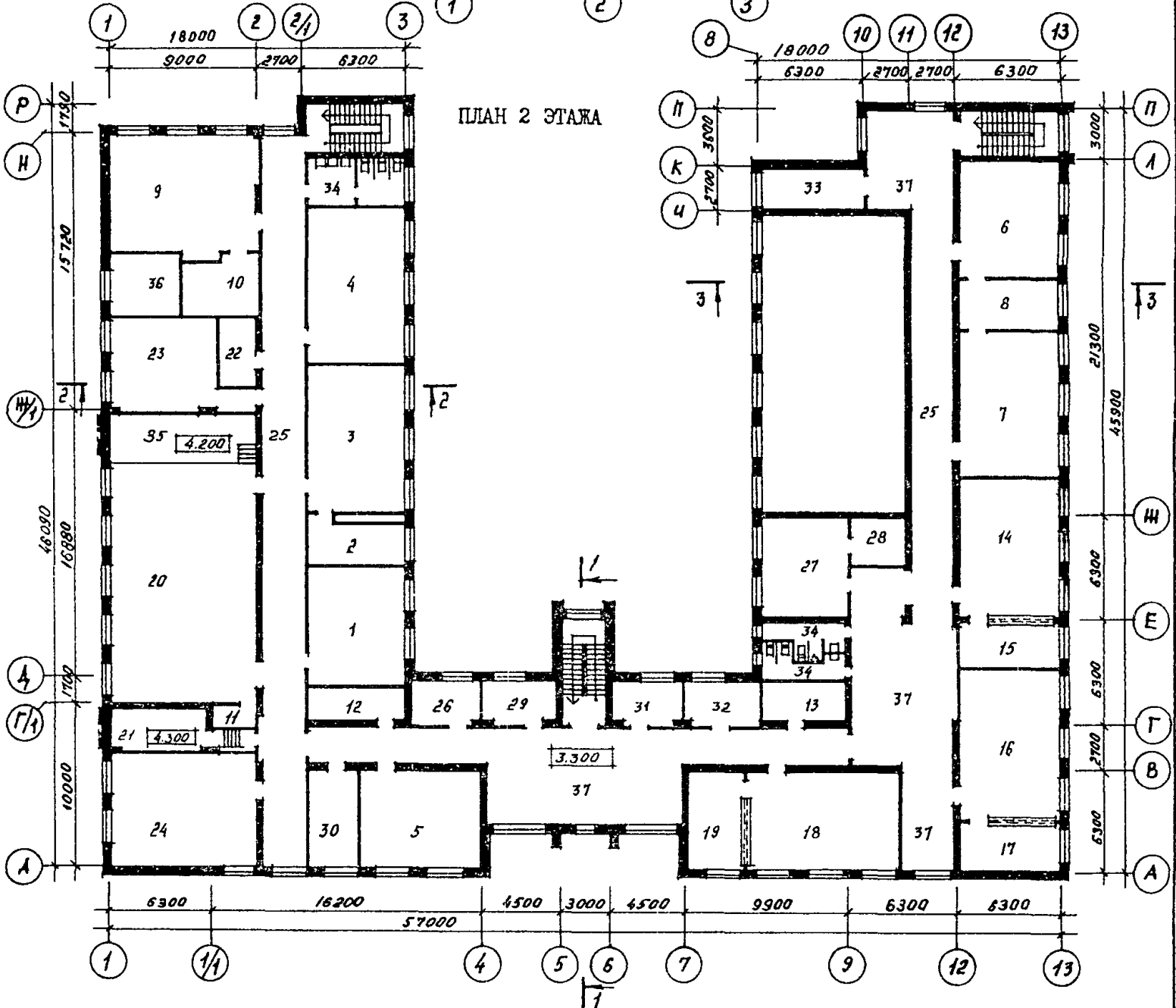
РАЗРЕЗ 2-2



План подвала в осях 2-3



ПЛАН 2 ЭТАЖА



СРЕДНЯЯ ОБЩЕОБРАЗОВАТЕЛЬНАЯ ШКОЛА НА 13 КЛАССОВ / 366 УЧАЩИХСЯ /	ТИПОВОЙ ПРОЕКТ 224-I-493.86	Лист 2 Страница 3
---------------------------------------------------------------------	--------------------------------	----------------------

ЭКСПЛИКАЦИЯ ПОМЕЩЕНИЙ

Но- мер	Наименование	Площадь м2	Но- мер	Наименование	Площадь м2
I этаж					
I	Классное помещение для подгото- вительного класса	36,5	34	Кабина личной гигиены женщин /персонала/	5,0
2	Спальня-игровая для подготови- тельного класса	39,0	35	Вестибюль	69,6
3	Помещения для дневного сна уча- щихся I-III кл. с ослабленным здо- ровьем	50,0	36	Гардероб	55,9
4	Классное помещение для учащихся I-III классов	127,8	37	Рекреационные помещения	140,8
5	Универсальное помещение для руч- ного труда, технической игрушки, моделирования, художественного воспитания	59,5	38	Коридоры	204,5
6	Лаборантская универсального по- мещения	19,1	39	Тамбуры	16,8
7	Кабинет истории и обществоведения	53,6	2 этаж		
8	Лаборантская	17,3	I	Кабинет родного языка и литературы	44,7
9	Кабинет географии	43,9	2	Лаборантская	16,6
10	Лаборантская	15,7	3	Кабинет русского языка	54,0
11	Мастерская по обработке древесины	60,5	4	Кабинет русской литературы	53,2
12	Мастерская по обработке металла	55,6	5	Кабинет иностранного языка	45,0
13	Инструментальная-комната мастера	17,4	6	Кабинет математики	42,5
14	Кабинет обслуживающих видов тру- да по обработке тканей и кулина- рии	44,3	7	Кабинет математики	54,0
15	Спортивный зал	154,8	8	Лаборантская	16,0
16	Раздевальные, душевые и уборные	41,5	9	Кабинет универсального использо- вания / черчения, изобразительных искусств, военный кабинет /	57,8
17	Снарядная	14,4	10	Комната для хранения оружия	17,2
18	Комната инструктора и хранения мелкого спортивного инвентаря	7,0	11	Радиоузел и дикторская	3,9
19	Обеденный зал	79,6	12	Инвентарная для хранения техниче- ских средств и аппаратуры	10,7
20	Заготовочная / на сырье /	26,1	13	Фотолаборатория	12,3
21	Овощной цех	12,0	14	Лаборатория физики и астрономии	53,8
22	Мясо-рыбный цех	12,4	15	Лаборантская физики	15,3
23	Моечная столовой, кухонной посу- ды и полуфабрикатной тары	20,9	16	Лаборатория химии	54,6
24	Охлаждаемая камера с местом для фреоновой установки	14,6	17	Лаборантская химии	16,3
25	Кладовая сухих продуктов	6,5	18	Лаборатория биологии	54,4
26	Кладовая овощей	5,3	19	Лаборантская биологии	22,5
27	Загрузочная тарная	5,9	20	Актный зал-аудитория	128,1
28	Гардеробная, бельевая, санитарный узел и душевая персонала	9,4	21	Киноаппаратная с перемоточной и тамбуром	18,0
29	Щитовая	6,3	22	Инвентарная	9,8
30	Помещения для организации про- дленного дня	45,0	23	Комната общественных организаций /пионерская, комитет комсомола /	38,5
31	Инвентарная	6,6	24	Библиотека - читальный зал	58,3
32	Уборные и умывальные учащихся	33,0	25	Коридоры	216,9
33	Уборные и умывальные персонала	6,2	26	Кабинет заместителя директора по воспитательной работе	10,0
			27	Учительская	30,4
			28	Комната для хранения учебных пособий	9,3
			29	Кабинет заведующего учебной частью	10,0
			30	Кабинет директора	17,6
			31	Канцелярия	10,2
			32	Кабинет врача	12,9
			33	Комната технического персонала	14,8
			34	Уборные и умывальные учащихся	32,4
			35	Эстрада	27,7
			36	Лаборантская	16,1
			37	Рекреационные помещения	183,7

СРЕДНЯЯ ОБЩЕОБРАЗОВАТЕЛЬНАЯ ШКОЛА НА 13 КЛАССОВ / 366 УЧАЩИХСЯ /		ТИПОВОЙ ПРОЕКТ 224-I-493.86	Лист 2 Страница 4	
D2BA	<p>СТРОИТЕЛЬНЫЕ КОНСТРУКЦИИ И ИЗДЕЛИЯ</p> <p>Фундаменты - монолитные бутобетонные, бут марки 200, бетон марки 100.</p> <p>Стены - из пустотелого глиняного кирпича.</p> <p>Перегородки - сборные панельные с обшивкой из сухой гипсовой штукатурки по серии I.231-4 вып.1.</p> <p>Типоразмеров - 9.</p> <p>Кирпичные.</p> <p>Перемишки, прогоны - сборные железобетонные по сериям I.138-10, вып.1,2,3. Типоразмеров - 23.</p> <p>I.225-2 вып.11. Типоразмеров - 3.</p> <p>Перекрытия /покрытие / - сборные железобетонные панели по сериям I.141-1 вып.60,63. Типоразмеров - 17.</p> <p>I.241-1 вып.21. Типоразмеров - 4.</p> <p>Лестницы - сборные железобетонные марши по серии I.251.1-4 вып.1. Типоразмеров - 1.</p> <p>и площадки по серии I.252.1-4 вып.1. Типоразмеров - 2.</p> <p>Покрытие - плоское, совмещенное.</p> <p>Кровля - рудонная из 4 слоев рубероида марки РМД-350 с защитным слоем из гравия.</p> <p>Полы - дощатые, линолеум, мозаичные, керамическая плитка по серии 2.244-1 вып.4.</p> <p>Окна - деревянные спаренные по серии I.236-6 вып.1, ч.1,2. Типоразмеров - 6.</p> <p>I.136.5-16, ч.1. Типоразмеров - 1.</p> <p>Двери внутренние - деревянные по серии I.136-10. Типоразмеров - 7.</p> <p>Двери наружные - деревянные по серии I.136.5-19. Типоразмеров - 3.</p> <p>Металлические по серии I.236.4-7/84 вып.2. Типоразмеров - 2.</p> <p>Наибольшая масса монтажного элемента /панель перекрытия / - 4,19 т.</p>	<p>H5UA</p>		
		<p>СЭСА</p>		
		<p>СЭВД</p>		
J30B	<p>СКОРОСТНОЙ НАПОР ВЕТРА - $\frac{45 \text{ кгс/м}^2}{0,44 \text{ кПа}}$</p>	J3NB	<p>ВЕС СНЕГОВОГО ПОКРОВА - $\frac{70 \text{ кгс/м}^2}{0,68 \text{ кПа}}$</p>	
R2CO	СТЕПЕНЬ ОГНЕСТОЙКОСТИ - вторая			
N1 BD	РАСЧЕТНАЯ ТЕМПЕРАТУРА НАРУЖНОГО ВОЗДУХА - минус 20°C			
G2DD	КЛИМАТИЧЕСКИЕ РАЙОНЫ УССР - II	G2EE	ИНЖЕНЕРНО-ГЕОЛОГИЧЕСКИЕ УСЛОВИЯ - обычные	

СРЕДНЯЯ ОБЩЕОБРАЗОВАТЕЛЬНАЯ ШКОЛА НА 13 КЛАССОВ / 366 УЧАЩИХСЯ /				ТИПОВОЙ ПРОЕКТ 224-I-493.86		Лист 3 Страница 5	
Наименование	Всего	Удель- ный по- казатель	Наименование	Всего	Удель- ный по- казатель		
V1IA	СТОИМОСТЬ		V4KA	ЭКСПЛУАТАЦИОННЫЕ ПОКАЗАТЕЛИ			
V1IB	Общая сметная стоимост	тыс. руб. 473,6	-	Расход воды	м ³ /ч	5,08	-
	в том числе:			V4KH	холодной	м ³ /сут	23,02
V1IL	строительно-монтажных работ	" 318,98	-		горячей	д/с	2,43
V1IO	оборудования и мебели	" 154,62	-	V4KI	Канализационные стоки	"	0,96
V1IS	Стоимость строительно-монтажных работ 1м ² полезной площади	руб. -	101,91	V4KN	Тепла	ккал/ч кВт	550225
V1IR	То же на 1м ³ строительного объема	" -	23,32		в том числе:		639,78
V1IV	Стоимость общая на расчетный показатель	" -	1293,98		на отопление	"	181445
V1JA	ТРУДОЕМКОСТЬ				на вентиляцию	"	210,98
V1JF	Построечные трудовые затраты	чел. дн. 6179,0	-		на горячее водоснабжение	"	234870
V1JS	То же на 1м ² полезной площади	" -	1,97		Тепла на отопление 1 м ² полезной площади	"	273,1
V1JR	То же на 1м ³ строительного объема	" -	0,45				133910
V1JV	То же на расчетный показатель	" -	16,88				155,7
V1KA	РАСХОДЫ		V4KK	Потребная электрическая мощность	кВт	130	-
V1KB	Расход строительных материалов			ТЕХНИЧЕСКИЕ ХАРАКТЕРИСТИКИ			
	Цемент	т 371,26	-	G3NB	Объем строительный здания	м ³	13680,61
	Цемент, приведенный к марке М-400	" 364,38	-		в том числе:		
	То же на 1м ² полезной площади	" /166,68/			подземной части	"	666,31
	То же на 1м ³ строительного объема здания	" -	0,116	V1KN	Объем строительный на 1м ² полезной площади	"	-
	Сталь	" 32,14	-		То же на 1 м ² рабочей площади /K ₂ /	"	4,37
	Сталь, приведенная к классам А-1 и С38/23	" /1,66/		V1NP	То же на расчетный показатель	"	5,09
	в том числе:				Площадь застройки	м ²	2017,7
	сталь прокатная, приведенная к С38/23	" 0,58	-	G3OB	общая	"	3662,2
	сталь, приведенная к классам А-1 и С38/23 на 1 м ² полезной площади	" -	0,018	G3OV	полезная	"	3129,8
	То же на расчетный показатель	" -	0,151	V1OK	Полезная площадь на расчетный показатель	"	-
	Бетон и железобетон	м ³ 1061,85	-	G3OQ	рабочая	"	2685,3
	в том числе:				То же на расчетный показатель	"	7,34
	монолитный	" 491,45	-		То же на 1м ² полезной площади / K ₁ /	"	0,86
	сборный тяжелый	" 570,4	-		В скобках указана потребность строительных материалов без учета расходов на изготовленные сборных изделий, конструкций.		
	Бетон и железобетон на 1 м ² полезной площади на расчетный показатель	" -	0,339				
	Лесоматериалы	" 333,34	-				
	Лесоматериалы, приведенные к круглому лесу	" 511,53	-				
	Кирпич	тыс.шт. 204,99/	-				
		529,67	-				
ДОПОЛНИТЕЛЬНЫЕ ДАННЫЕ							
Расчетный показатель - 1 учащийся. Расчетных единиц - 366. Разработан вариант проекта канализации с пластмассовыми трубами. Сметная документация составлена в нормах и ценах 1984 года.							
B7KA	СОСТАВ ПРОЕКТНОЙ ДОКУМЕНТАЦИИ						
	Альбом I	-	Архитектурно-строительные, санитарно-технические и электротехнические чертежи.				
	Альбом II	-	Сметы.				
	Альбом III	-	Спецификации оборудования.				
	Альбом IV	-	Ведомость потребности в материалах.				
	Альбом V	-	Расчеты показателей по СН 514-79.				
	Объем проектных материалов приведенных к формату А4 - 1024 форматки.						
B7BA	АВТОР ПРОЕКТА	УкрНИИГраждансельстрой, 252039, Киев-39, пр.40-летия Октября,50.					
B7BA	УТВЕРЖДЕНИЕ	Утвержден Госстроем СССР постановлением № 101 от 10.II.1984г. Введен в действие институтом "УкрНИИГраждансельстрой" приказ № 65 от 29.II.1985г.					
B7KA	ПОСТАВЩИК	Киевский филиал ЦИТП, 252057, Киев-57, ул. Эжена Потье,12.					
	Инв. №						Катал.л.№ 054865