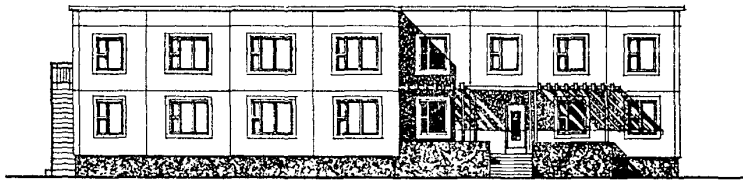
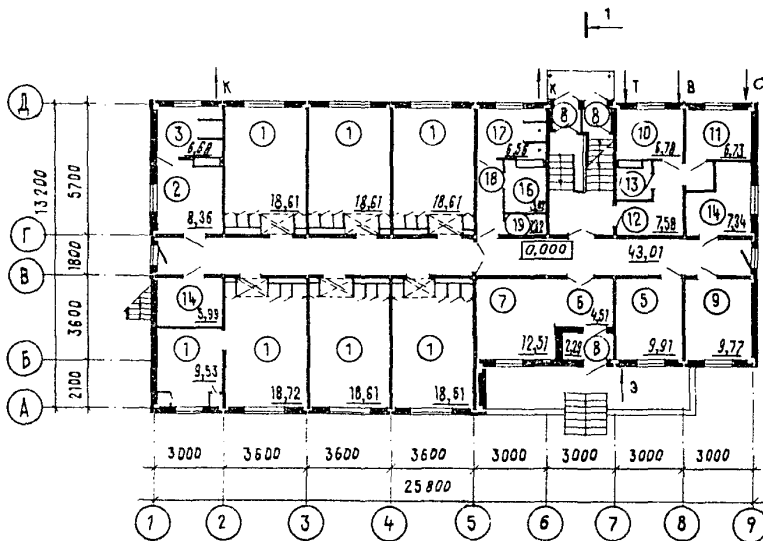


<p>СССР</p>	<p>СТРОИТЕЛЬНЫЙ КАТАЛОГ ЧАСТЬ 2 ТИПОВЫЕ ПРОЕКТЫ ПРЕДПРИЯТИЙ, ЗДАНИЙ И СООРУЖЕНИЙ</p>	<p>ТИПОВОЙ ПРОЕКТ 221-3-31.86 УДК 727.2:691.328</p>
<p>ЦИТП</p>	<p>СПАЛЬНЫЙ КОРПУС-ИНТЕРНАТ НА 50 МЕСТ</p>	<p>DMID</p>
<p>СЕНТЯБРЬ 1986</p>		<p>На 4-х листах На 5-ти страницах Страница I</p>

ФАСАД I-9



ПЛАН I ЭТАЖА

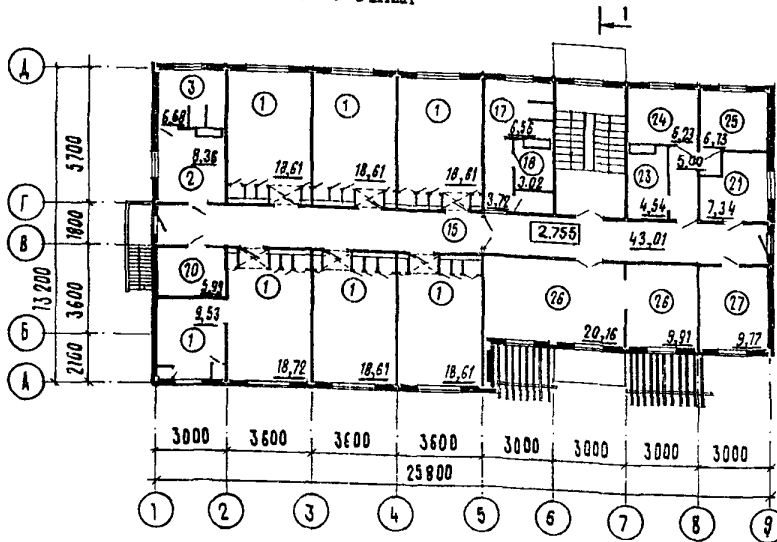


СПАЛЬНЫЙ КОРПУС-ИНТЕРНАТ НА 50 МЕСТ

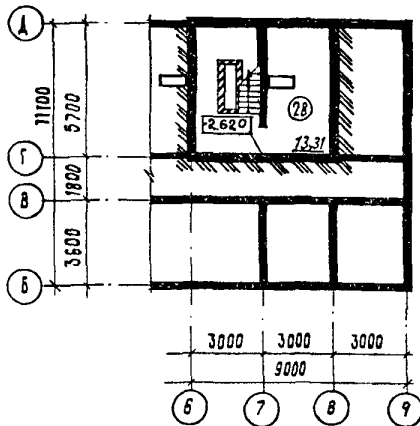
ТИПОВОЙ ПРОЕКТ
221-3-31.86

Лист I
Страница 2

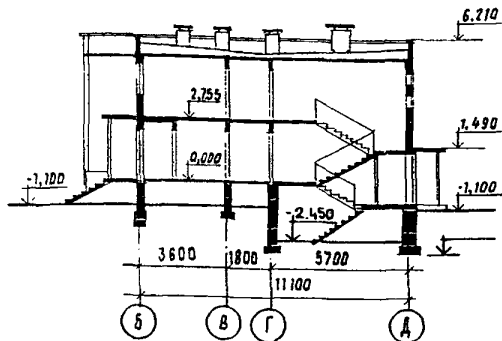
ПЛАН 2 ЭТАЖА



ПЛАН НА ОТМ.-2,450



РАЗРЕЗ I-I



ЭКСПЛИКАЦИЯ ПОМЕЩЕНИЙ

Но- мер	Наименование	Площадь м2	Но- мер	Наименование	Площадь м2
1	Спальные комнаты	242.60	15	Коридор	43.01
2	Умывальная	8.36	16	Уборная персонала	3.02
3	Уборная	6.68	17	Душевая	6.56
4	Комната личной гигиены девочек	3.02	18	Коридор	3.72
5	Комната дежурного технического персонала	9.91	19	Кладовая уборочного инвентаря	1.32
6	Вестибюль	4.51	20	Бельевая, комната починки белья и платья, для хранения вещей, бывших в употреблении	7.34
7	Гардеробная с сушилкой	12.51	21	Коридор	5.00
8	Тамбур	1.75	22	Кладовая грязного белья	4.54
9	Кубовая-хозяйственная комната	1.28	23	Постирочная	6.23
10	Бокс для девочек	9.77	24	Комната чистки одежды и глаже- ния	6.73
11	Бокс для мальчиков	6.78	25	Комната для отдыха и пригото- вления уроков	9.91
12	Коридор изолятора	6.73	26	Комната дежурных воспитателей	9.77
13	Коридор изолятора	7.58	27	Тепловой пункт	13.31
14	Уборная изолятора	1.96	28		
	Кладовая для хранения новой одежды, белья, обуви и хозяйст- венного инвентаря	5.99			
		7.34			

СПАЛЬНЫЙ КОРПУС-ИНТЕРНАТ НА 50 МЕСТ		ТИПОВОЙ ПРОЕКТ 221-3-31.86	Лист 2 Страница 3	
D2BA	<p>СТРОИТЕЛЬНЫЕ КОНСТРУКЦИИ И ИЗДЕЛИЯ</p> <p>Конструктивная схема с поперечными и продольными несущими стенами и опиранием панелей перекрытий по контуру</p> <p>Фундаменты - из сборных бетонных блоков по ГОСТ 13579-78, типоразмеров - 9</p> <p>Стены наружные - трехслойные железобетонные панели с эффективным утеплителем толщ. 300мм по альбому III часть 1-4 серии 210, типоразмеров - II</p> <p>Стены внутренние - сборные бетонные плоские панели кассетного изготовления, толщ. 120 мм и 160 мм по альбому III часть 2-1 серии 210, типоразмеров - 5</p> <p>Перекрытия и покрытие - сборные керамзитобетонные плоские панели толщ. 160мм по альбому III часть 3-3 серии 210, типоразмеров - 5</p> <p>Перегородки - сборные железобетонные толщ. 74мм, по альбому III часть 4-2 серии 210, типоразмеров - II</p> <p>Санузлы - россыпью</p> <p>Лестницы - сборные железобетонные марши по серии I.151.1-6 вып. I, типоразмеров - I; сборные железобетонные площадки по серии Б1.152-6 вып. I, типоразмеров - I и по альбому III часть 4-2 серии 210, типоразмеров - I</p> <p>Крыша - бесчердачная с внутренним водостоком</p> <p>Кровля - рулонная из 3-х слоев рубероида на битумной мастике</p> <p>Двери наружные - остекленные по серии I.136.5-19, типоразмеров - 2</p> <p>Двери внутренние - щитовой конструкции по серии I.136-10, типоразмеров - 5</p> <p>Окна - с раздельными переплетами по ГОСТ 11214-78, типоразмеров - 4</p> <p>Встроенное оборудование - шкафы и антресоли по серии I.172.5-6, типоразмеров - 2</p> <p>Полы - из линолеума, дощатые, керамические по серии 2.144-1, мозаичные по серии 2.244-1 вып. 4</p> <p>Наибольшая масса монтажного элемента (панель наружная стеновая) - 6,6 т</p>	<p>Н50А ОТДЕЛКА НАРУЖНАЯ</p> <p>Заводская отделка панелей наружных стен декоративным бетоном</p> <p>ВНУТРЕННЯЯ</p> <p>Клеевая покраска (вариант - оклейка обоями), известковая побелка, в санузлах - масляная покраска, облицовка керамической плиткой</p> <p>С3GA ИНЖЕНЕРНОЕ ОБОРУДОВАНИЕ</p> <p>Водопровод - хозяйственно-питьевой от наружной сети. Напор у основания стояков 17,9 м</p> <p>Канализация - хозяйственно-бытовая в наружную сеть; водосток - внутренний с открытым выпуском в сторону - осей "I", "9"</p> <p>Отопление - центральное водяное от внешнего источника. Параметры теплоносителя 105-70°C (вариант 95-70°C)</p> <p>Вентиляция - естественная</p> <p>Горячее водоснабжение - от наружной сети. Напор на вводе Н = 16,3 м</p> <p>Электрооборудование - от внешней сети, напряжением 380/220 В</p> <p>Освещение - лампами накаливания</p> <p>Устройства связи - радификация, телефонизация, телефикация, часификация, охранно-пожарная сигнализация</p>		
J30B	<p>СКРОСНОТНОУ НАПОР ВЕТРА - $\frac{27 \text{ кгс/м}^2}{0,27 \text{ кПа}}$</p>	<p>J30B ВЕС СНЕГОВОГО ПОКРОВА - $\frac{100 \text{ кгс/м}^2}{0,98 \text{ кПа}}$</p>		
R2CO	СТЕПЕНЬ ОГНЕСТОУКОСТИ - вторая			
N1BD	РАСЧЕТНАЯ ТЕМПЕРАТУРА НАРУЖНОГО ВОЗДУХА - минус 21,26°C (основное решение)			
G2DD	КЛИМАТИЧЕСКИЙ ПОДРАЙОН СССР - ПВ Белорусской ССР			
		G1BF ОРИЕНТАЦИЯ - свободная		
		G2EE ИНЖЕНЕРНО-ГЕОЛОГИЧЕСКИЕ УСЛОВИЯ - обычные		

СПАЛЬНЫЙ КОРПУС-ИНТЕРНАТ НА 50 МЕСТ				ТИПОВОЙ ПРОЕКТ 221-3-31.86		Лист 2 Страница 4	
Наименование		Всего	Удельный показа- тель	Наименование		Всего	Удельный показа- тель
VIIA	СТОИМОСТЬ				на расчетный пока- затель	м3 -	8,57
VIIБ	Общая сметная стоимость тыс.руб	<u>79,66*</u> 77,60			Лесоматериалы	" 39,90	-
	в том числе:				Лесоматериалы, приведенные к круглому лесу	" 76,37	-
VIIС	строительно- монтажных работ "	<u>70,07*</u> 67,99			Кирпич	т.шт 4,92	-
VIIО	оборудования и мебели "	9,61		V4КА	ЭКСПЛУАТАЦИОННЫЕ ПОКАЗАТЕЛИ		
	Стоимость строи- тельно-монтажных работ на 1м2 по- лезной площади руб	-	<u>125,17*</u>	V4КН	Расход воды	м3/сут. 12,08	-
VIIР	То же, 1м3 строи- тельного объема здания "	-	<u>121,45</u> <u>34,26*</u> 33,25	V4К1	холодной	м3/ч 2,14	-
					горячей	то же 2,16	-
VIIУ	Стоимость общая на расчетный показатель "	<u>1593,60*</u> 1552,00		V4К1	Канализацион- ные стоки	" 3,55	-
VIIА	ТРУДОЕМКОСТЬ			V4КН	Тепла	<u>ккал/ч</u> кВт <u>147680</u> 171,75	-
VIIБ	Построечные трудо- вые затраты чел.-ч	6155,87	-		в том числе:		
	То же, на 1м2 полезной площади "		11,00		на отопление	" <u>39080</u>	-
VIIВ	То же, на 1м3 строительного объема "	-	3,01		на вентиляцию	" <u>600</u> 0,70	-
VIIУ	То же, на расчет- ный показатель "	-	123,12	V4КК	на горячее водо- снабжение "	<u>108000</u> 125,60	-
VIIА	РАСХОДЫ				Тепла на отопле- ние 1м2 полезной площади "	-	<u>69,81</u> 0,08
VIIБ	Расход строитель- ных материалов				Потребная электри- ческая мощность кВт	11,80	-
	Цемент т	125,18	-		ТЕХНИЧЕСКИЕ ХАРАКТЕРИСТИКИ		
	Цемент, приведен- ный к марке 400 "	117,79	-	G3NB	Объем строитель- ный здания	м3 2045,11	-
	То же, на 1м2 полезной площади кг	-	210,41		в том числе:		
	То же, на 1м3 строительного объема "	-	57,60		подземной части	95,65	-
	Сталь т	8,28	-	V1NP	Объем строитель- ный на 1м2 полез- ной площади "	-	3,65
	Сталь, приведенная к классам А-1 и С38/23 "	10,34	-		То же, на расчет- ный показатель "	-	40,90
	Сталь, приведенная к классам А-1 и С38/23 на 1м2 полезной площади кг	-	18,47	G3OC	Площадь	" 327,57	-
	То же, на расчет- ный показатель "	-	206,80	G3OB	застройки	" 644,96	-
	Бетон и железобетон	428,59	-		общая	" 31,12	-
	в том числе:				в том числе:		
	монолитный тяжелый "	40,14	-		подземной части	" 559,82	-
	сборный тяжелый	297,52	-		полезная	" -	
	легкий "	90,93	-		То же		
	Бетон и железобетон на 1м2 полезной площади "	-	0,77		на расчетный показатель "	-	11,20

* Сметная стоимость в числителе -
в базисных ценах, в знаменателе -
в ценах для сельской местности
Белорусской ССР

СПАЛЬНЫЙ КОРПУС-ИНТЕРНАТ НА 50 МЕСТ

ТИПОВОЙ ПРОЕКТ
22I-3-3I.86Лист 3
Страница 5

ДОПОЛНИТЕЛЬНЫЕ ДАННЫЕ

В проекте предусмотрены варианты: здания с подвалом; фасадов.
Сметная документация составлена в ценах и нормах 1984 г.
Расчетный показатель - одно место
Расчетных единиц - 50

В7ЕА

СОСТАВ ПРОЕКТНОЙ ДОКУМЕНТАЦИИ

- Альбом I - Архитектурно-строительные решения, внутренний водопровод и канализация, отопление и вентиляция, электротехническая часть, устройства связи
- Альбом II, Пд - Монтажные узлы и детали
- Альбом III - Изделия заводского изготовления
- Часть I-4 - Наружные стеновые панели
- Часть I-6 - Панели парапета
- Часть 2-I - Внутренние стеновые панели
- Часть 3-I - Панели перекрытия
- Часть 3-2 - Панели покрытия
- Часть 3-3 - Панели перекрытия керамзитобетонные
- Часть 4-I,
4-2 - Доборные изделия
- Альбом IV
- Часть I - Сметы в базисных ценах (Разделы I, 2). Ведомости потребности в материалах
- Часть 2 - Сметы в ценах для строительства в сельской местности Белорусской ССР. Ведомости потребности в материалах
- Альбом V - Проектная документация на перевод хозяйственно-бытовых помещений, подвала, приспособляемых под ПРУ
- Объем проектных материалов, приведенных к формату А4 - 4562 форматки,
в том числе изделий заводского изготовления - 3558 форматок

В7ВА

АВТОР ПРОЕКТА

Институт "БелНИИгипросельстрой", 220002,
Минск, ул. В.Хоружей, 29

В7НА

УТВЕРЖДЕНИЕ

Утвержден Госстроем БССР от 30 декабря 1985 г.
приказ № 231Введен в действие институтом "БелНИИгипросельстрой"
от 30 декабря 1985г., приказ № 331

В7КА

ПОСТАВЩИК

Минский филиал ЦИТП, 220600, Минск, Карла Маркса, 32
Альбом II, Пд, III распространяет институт
"БелНИИгипросельстрой", 220002, Минск, ул.В.Хоружей, 29

Инв. №

Катал. л. № 054643