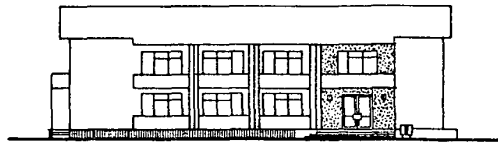
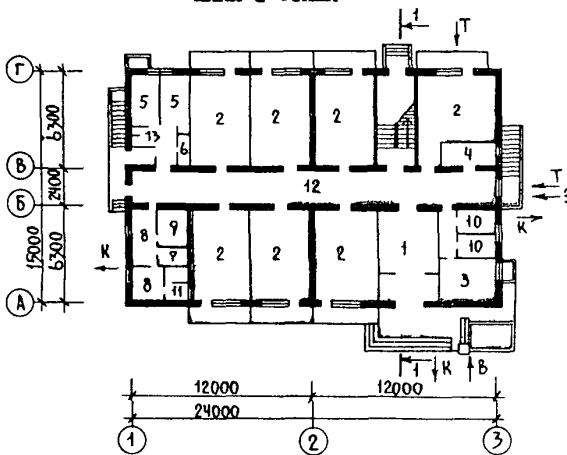


<p><b>СССР</b></p>	<p>СТРОИТЕЛЬНЫЙ КАТАЛОГ          ЧАСТЬ 2          ТИПОВЫЕ ПРОЕКТЫ ПРЕДПРИЯТИЙ, ЗДАНИЙ И СООРУЖЕНИЙ</p>	<p>ТИПОВОЙ ПРОЕКТ          224-3-32с.86          УДК 727.2:691.421</p>
<p><b>ЦИТП</b></p>	<p>ИНТЕРНАТ ПРИ ШКОЛЕ (СПАЛЬНЫЙ КОРПУС)          НА 80 МЕСТ</p>	<p><b>ОМІО</b></p>
<p>СЕНТЯБРЬ          1986</p>		<p>На 2-х листах          На 3-х страницах          Страница I</p>

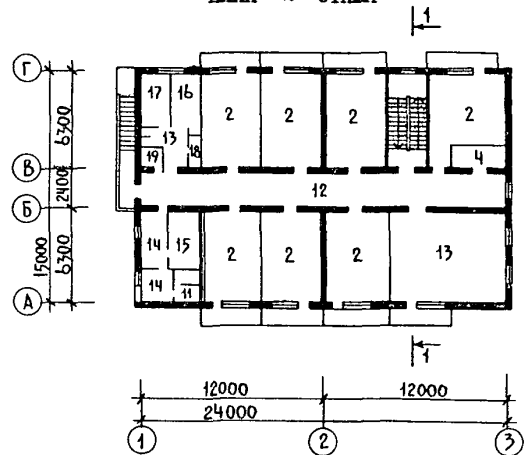
Ф А С А Д I - 3



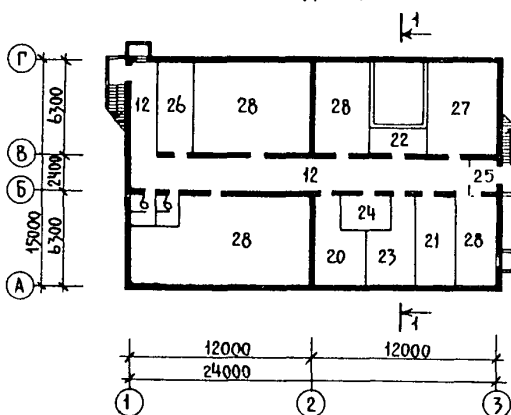
ПЛАН I ЭТАЖА



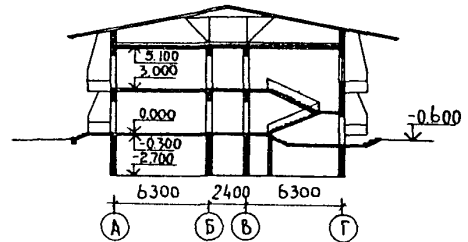
ПЛАН 2 ЭТАЖА



ПЛАН ПОДВАЛА НА ОТМ. - 2.700



РАЗРЕЗ I-I



ИНТЕРНАТ ПРИ ШКОЛЕ (СПАЛЬНЫЙ КОРПУС)  
(НА 80 МЕСТ)

ТИПОВОЙ ПРОЕКТ  
224-3-32с.86

Лист I  
Страница 2

ЭКСПЛИКАЦИЯ ПОМЕЩЕНИЙ

Но- мер	Наименование	Площ. м2	Но- мер	Наименование	Площ. м2
<b>I этаж</b>					
I	Вестибюль с гардеробной, и тамбуром	26,4	I6 I7	Комната дежурных воспитателей Комната дежурного технического персонала	6,3
2	Спальные комнаты	I6I,3	I8	Уборная для персонала	6,1
3	Комната чистки одежды и обуви	9,7	I9	Хранение уборочного инвентаря	2,2
4	Кубовая-хозяйственная комната	5,6	<b>П о д в а л</b>		
5	Изолятор	I2,4			
6	Санузел	I,8	6	Санузел	6,4
7	Кабина личной гигиены девочек	2,6	I2	Коридор	52,2
8	Умывальные для девочек	10,0	20	Кладовая личных вещей	16,3
9	Уборные для девочек	5,0	21	Бельевая, комната починки белья и платья, для хранения вещей, бывших в употреблении	I4,8
IO	Постирочная	7,2	22	Кладовая грязного белья	5,0
II	Душевая и раздевальная	3,6	23	Кладовая для хранения новой одежды, обуви, белья, хозяйст- венного инвентаря	I5,4
I2	Коридор	57,7	24	Электрошитовая	6,0
<b>II этаж</b>					
2	Спальные комнаты	I6I,3	25	Тамбур	3,2
4	Кубовая - хозяйственная комната	5,6	26	Вытяжная венткамера	I5,3
II	Душевая и раздевальная	3,6	27	Приточная венткамера	27,9
I2	Коридор	53,3	28	Помещения двойного использования	I47,3
I3	Комната для отдыха и пригото- вления уроков	46,3			
I4	Умывальная для мальчиков	10,0			
I5	Уборные для мальчиков	7,8			

D2BA СТРОИТЕЛЬНЫЕ КОНСТРУКЦИИ И ИЗДЕЛИЯ

Конструктивная схема с продольными несущими стенами

Фундаменты - ленточные монолитные из бетона марки IOO

Стены подвала - из сборных бетонных блоков по ГОСТ I3579-78

Стены - кирпичные по ГОСТ 530-80

Перекрытия и покрытие - сборные железобетонные плиты по серии I.I4I.I-25с вып.I,2. Типоразмеров-2

Перегородки - армокирпичные по ГОСТ 530-80 и гипсобетонные прокатные по серии I.I3I.9-2I

Крыша - чердачная с деревянными стропилами

Кровля - асбестоцементные листы по ГОСТ 20430-84 по деревянной обрешетке

Лестницы - сборные железобетонные по серии I.O5O.I-1с Типоразмеров-2

Полы - линолеум, керамическая плитка, бетонные по серии 2.244-I, вып.4

Двери - по серии I.I36.5-I9. Типоразмеров-2, по серии I.I36-I0 Типоразмеров-3, по серии I.I36.5-I6, ч.I Типоразмеров-I

Окна - по серии I.I36.5-I6 ч.I,2 Типоразмеров-3

Наибольшая масса монтажного элемента (панель покрытия) - 2, I т.

J30B СКОРОСТНОЙ НАПОР ВЕТРА -  $\frac{45 \text{ кгс/м}^2}{0,44 \text{ кПа}}$

R2CO СТЕПЕНЬ ОГНЕСТОЙКОСТИ - вторая

N1BD РАСЧЕТНАЯ ТЕМПЕРАТУРА НАРУЖНОГО ВОЗДУХА - минус IO, I5<sup>o</sup> (основное решение), 20<sup>o</sup>C

G2DD КЛИМАТИЧЕСКИЕ ПОДРАЙОНЫ СССР - IYA и IYT (Узбекская ССР).

H5UA ОТДЕЛКА НАРУЖНАЯ

Высококачественная терразитовая штукатурка

ВНУТРЕННЯЯ

Листы гипсокартонные, штукатурка, окраска клеевая, известковая, масляная. Облицовка глазурированной керамической плиткой.

C3GA ИНЖЕНЕРНОЕ ОБОРУДОВАНИЕ

Водоснабжение - от наружных сетей водопровода. Напор на вводе - I9 м.

Канализация - хозяйственно-бытовая, сброс стоков в наружную сеть.

Отопление - центральной водяное от наружных тепловых сетей. Параметры теплоносителя 95-70<sup>o</sup>C.

Вентиляция - естественная и приточно-вытяжная с механическим побуждением.

Горячее водоснабжение - централизованное с циркуляцией через полотенцесушители. Напор на вводе - I6 м.

Электроснабжение - от сети напряжением 380/220 В.

Устройства связи - телефон, радио, телевидением, пожарная сигнализация.

C2ED ОСНАЩЕНИЕ ЗДАНИЯ

Оборудование постирочной, гладильной, душевых и санузлов - стиральные машины, автоматизированный сушильный барабан, унитаза, слив, умывальники, душевные поддоны.

J3NB ВЕС СНЕГОВОГО ДОКРОВА -  $\frac{50 \text{ кгс/м}^2}{0,49 \text{ кПа}}$

C2EE ИНЖЕНЕРНО-ГЕОЛОГИЧЕСКИЕ УСЛОВИЯ - обычные

G2MQ СЕЙСМИЧНОСТЬ - 8 (основное решение), 7 баллов.

ИНТЕРНАТ ПРИ ШКОЛЕ (СПАЛЬНЫЙ КОРПУС) НА 80 МЕСТ				ТИПОВОЙ ПРОЕКТ 224-3-32с.86		Лист 2 Страница 3	
Наименование		Всего	Удельн. показа- тель	Наименование		Всего	Удельн. показа- тель
V1IA	СТОИМОСТЬ			V4KA	ЭКСПЛУАТАЦИОННЫЕ ПОКАЗАТЕЛИ		
V1IB	Общая сметная стоимость тыс.руб.	100,72	-	V4KH	Расход воды м <sup>3</sup> /сут	8,14	-
V1IL	в том числе: строительно-монтажных работ "	83,55	-	V4KI	холодной м <sup>3</sup> /ч	1,0	-
V1IO	Оборудования и мебели "	16,89	-	V4KI	горячей "	1,55	-
V1IS	Прочие затраты "	0,28	-	V4KN	Канализационные стоки "	2,55	-
V1IR	Стоимость строительно-монтажных работ I м <sup>2</sup> полезной площади руб.	-	91,11	V4KN	Тепла ккал/ч кВт	126370	-
V1IV	То же, I м <sup>3</sup> строительного объема здания "	-	24,74		в том числе: на отопление "	46370	-
V1JA	Стоимость общая на расчетный показатель "	-	1259		на горячее водо-снабжение "	53,9	-
V1JF	ТРУДОЕМКОСТЬ Построечные трудовые затраты чел.-дн.	1733	-			80000	-
V1JS	То же, на I м <sup>2</sup> полезной площади "	-	1,89			93,0	-
V1JR	То же, на I м <sup>3</sup> строительного объема "	-	0,51	V4KK	Тепла на отопление I м <sup>2</sup> полезной площади "		137,8
V1JV	То же, на расчетный показатель "	-	21,66		Потребная электрическая мощность кВт	29	-
V1KA	РАСХОДЫ				ТЕХНИЧЕСКИЕ ХАРАКТЕРИСТИКИ		
V1KB	Расход строительных материалов			G3NB	Объем строительный здания м <sup>3</sup>	3377	-
	Цемент	т	131		в том числе: подземной части здания "	1031	-
	Цемент, приведенный к М-400 "		125(36)	V1NN	Объем строительный на I м <sup>2</sup> полезной площади "	-	3,68
	То же, на I м <sup>2</sup> полезной площади "	-	0,136		То же, на I м <sup>2</sup> рабочей площади (K <sub>2</sub> ) "	-	6,2
	То же, на I м <sup>3</sup> строительного объема здания "	-	0,37	V1NP	То же, на расчетный показатель "	-	42,2
	Сталь	"	13		Площадь застройки м <sup>2</sup>	380	-
	Сталь, приведенная к классам А1 и С38/23 "		17(9)	G3OC	полезная "	917	-
	То же, на I м <sup>2</sup> полезной площади "	-	0,019		в том числе: подземной части "	309	-
	То же, на расчетный показатель "	-	0,21		Полезная площадь на расчетный показатель "	-	11,46
	Бетон и железобетон м <sup>3</sup>	349	-	G3OQ	Рабочая "	544	-
	в том числе: монолитный "	33	-		То же, на расчетный показатель "	-	6,8
	сборный тяжелый "	246	-		То же, на I м <sup>2</sup> полезной площади (K <sub>1</sub> ) "	-	0,59
	сборный легкий "	70	-				
	Бетон и железобетон на I м <sup>2</sup> полезной площади "	-	0,38				
	на расчетный показатель "	-	4,36				
	Лесоматериалы	"	58				
	Лесоматериалы, приведенные к круглому лесу	"	88(47)				
	Кирпич тыс.шт.	103	-				
ДОПОЛНИТЕЛЬНЫЕ ДАННЫЕ							
В проекте предусмотрены: вариант фасада, вариант с плоской кровлей, варианты с расчетными зимними температурами -10°С и -20°С, вариант отопления с теплоносителем 150-70°С, вариант горячего водоснабжения через РГБ при теплоносителе 150-70°С по открытой схеме, вариант с расчетной сейсмичностью 7 баллов. Расчетный показатель - I место. Сметная документация составлена в ценах 1984 года.							
V7BA	СОСТАВ ПРОЕКТНОЙ ДОКУМЕНТАЦИИ						
	Альбом I	- Архитектурно-строительные, технологические чертежи, отопление и вентиляция, внутренний водопровод и канализация, электроснабжение и силовое электрооборудование, автоматика, связь и сигнализация.					
	Альбом II	- Сметы					
	Альбом III	- Спецификации оборудования					
	Альбом IV	- Ведомости потребности в материалах					
	Альбом V	- Проектная документация на перевод хозяйственно-бытовых помещений подвала на режим ПРУ.					
		Объем проектных материалов, приведенных к формату А4 - 481 форматка.					
V7BA	АВТОР ПРОЕКТА	Институт Узгипросельстрой, 700115, Ташкент, ЧГСН, Волгоградская, квартал "Ц".					
V7BA	УТВЕРЖДЕНИЕ	Утвержден Госстроем УзССР приказом № 79 от 23.07.85г. Введен в действие Узгипросельстроем приказом № 214 от 18.12.85г.					
V7KA	ПОСТАВЩИК	Казахский филиал ЦИП, Алма-Ата, 480010, проспект Абая, 50а.					