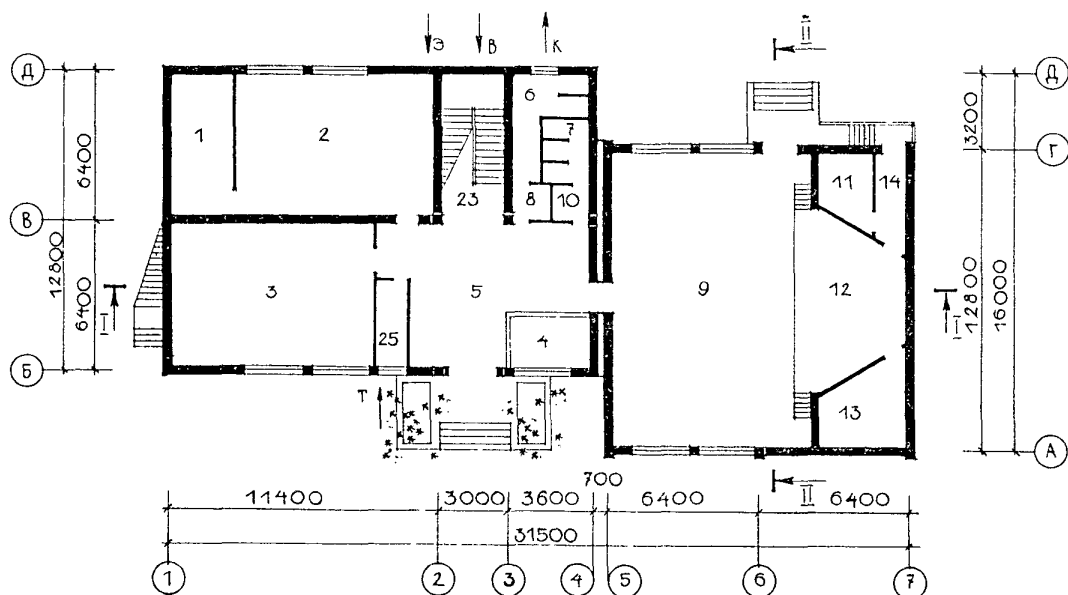


СССР	СТРОИТЕЛЬНЫЙ КАТАЛОГ ЧАСТЬ 2 ТИПОВЫЕ ПРОЕКТЫ ПРЕДПРИЯТИЙ, ЗДАНИЙ И СООРУЖЕНИЙ	ТИПОВОЙ ПРОЕКТ 224-9-191с.86 УДК 727.053:691.421
ЦИТП	БЛОК АКТОВОГО ЗАЛА НА 160 ЗРИТЕЛЬСКИХ МЕСТ С ПОМЕЩЕНИЯМИ ДЛЯ ОРГАНИЗАЦИИ ПРОДЛЕННОГО ДНЯ	ОТХС
СЕНТЯБРЬ 1986		На 2 листах На 4 страницах Страница I

Ф А С А Д I-7



П Л А Н I Э Т А Ж А

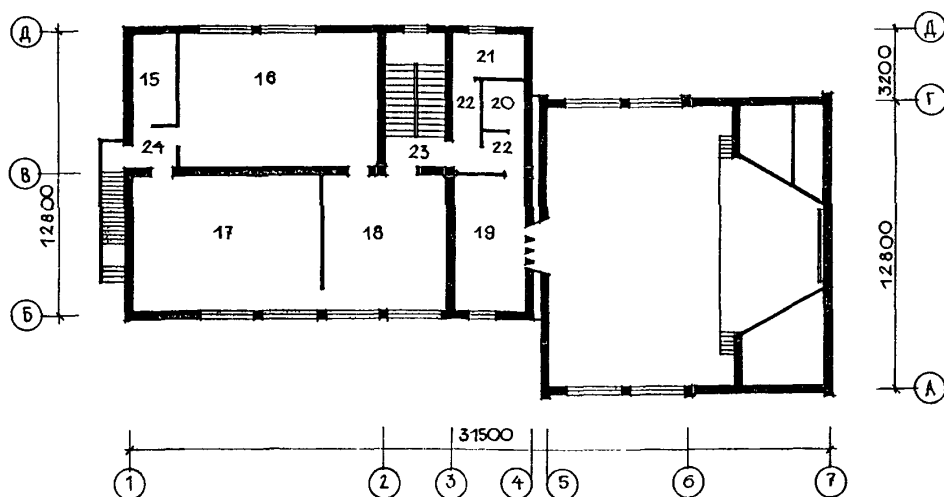


БЛОК АКТОВОГО ЗАЛА НА 160 ЗРИТЕЛЬСКИХ МЕСТ С ПОМЕЩЕНИЯМИ
ДЛЯ ОРГАНИЗАЦИИ ПРОДЛЕННОГО ДНЯ

ТИПОВОЙ ПРОЕКТ
224-9-19Гс.86

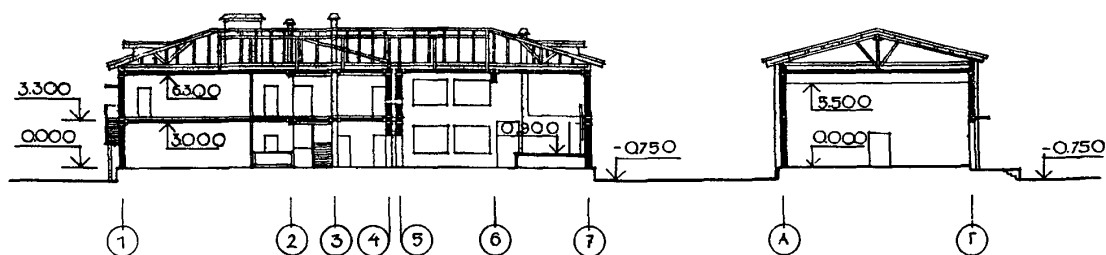
Лист I
Страница 2

П Л А Н П Э Т А Ж А



Р А З Р Е З I-I

Р А З Р Е З П-П



Э К С П Л И К А Ц И Я П О М Е Щ Е Н И Й

Но- мер	Наименование	Пло- щадь, м2	Но- мер	Наименование	Пло- щадь, м2
I	Инвентарная	14.83	I3	Инвентарная эстрады	12.04
2	Кабинет технических средств обучения	50.29	I4	Коридор	5.00
3	Кабинет пения	49.87	I5	Инвентарная	7.90
4	Гардероб	8.97	I6	Помещение для организации продленного дня	53.58
5	Вестибюль	41.04	I7	Помещение для организации продленного дня	49.51
6	Санузел для мальчиков	8.02	I8	Рекреация	33.55
7	Санузел для девочек	5.07	I9	Киноаппаратная и радиодикторская	20.00
8	Умывальная для мальчиков	2.95	20	Перемоточная	4.18
9	Актальный зал на 160 мест	96.99	21	Фотолаборатория	5.98
10	Умывальная для девочек	2.95	22	Тамбур	8.06
II	Уборная	6.53	23	Лестничная клетка	16.51
12	Эстрада	29.17	24	Коридор	3.45
			25	Тепловой пункт	4.22

БЛОК АКТОВОГО ЗАЛА НА 160 ЗРИТЕЛЬСКИХ МЕСТ С ПОМЕЩЕНИЯМИ ДЛЯ ОРГАНИЗАЦИИ ПРОДЛЕННОГО ДНЯ		ТИПОВОЙ ПРОЕКТ 224-9-191с.86	Лист 2 Страница 3
D2BA	СТРОИТЕЛЬНЫЕ КОНСТРУКЦИИ И ИЗДЕЛИЯ	H5UA	ОТДЕЛКА
	Конструктивная схема с поперечными и продольными несущими стенами и опиранием панелей перекрытий на несущие стены		НАРУЖНАЯ
	Фундаменты - ленточные, бетонные		ВНУТРЕННЯЯ
	Стены - кирпичные толщиной 380 мм с железобетонными включениями		Штукатурка, затирка, покраска клеевым раствором
	Перекрытия - из сборных железобетонных многопустотных плит по серии 1.141-19с. Типоразмеров - 2	C3GA	ИНЖЕНЕРНОЕ ОБОРУДОВАНИЕ
	Перегородки - гипсобетонные. Типоразмеров - 8 и гипсоцементнобетонные Типоразмеров - 7		Водопровод - хозяйственно-питьевой от местной сети. Напор на вводе 7.62 м
	Кровля - скатная из асбоцементных листов по деревянным стропилам		Канализация - хозяйственно-бытовая в местную сеть
	Лестницы - сборные железобетонные по серии 1.252-2с вып.1. Типоразмеров - 2 1.251-2с вып.1. Типоразмеров - 1 1.251.1-4 вып.1. Типоразмеров - 4		Отопление - центральное водяное, система однотрубная с радиаторами типа "М-90". Температура теплоносителя 95-70°C
	Двери наружные - серия 1.136.5-19 Типоразмеров - 3		Вентиляция - естественная и с механическим побуждением
	Двери внутренние - серия 1.136-10. Типоразмеров - 3. Серия 2.435-6, вып.1. Типоразмеров - 1		Горячее водоснабжение - от внешних сетей. Потребный напор на вводе - 7.72 м
	Окна со спаренными переплетами - серия 1.236-6, вып.1. Типоразмеров - 2		Электроснабжение - от внешней сети напряжением 380/220
	Полы - дощатые, линолеумные, из керамической плитки, мозаичные и поливинилацетатно-цементобетонные	C2ED	ОСНАЩЕНИЕ ЗДАНИЯ
	Наибольшая масса монтажного элемента (плита покрытия) - 2.2 т		Оборудование: школьная мебель, унитазы, умывальники, стол-мойка
			Кинооборудование:
			кинопроектор узкоплечный типа 16ПС-2А-С
J30B	СКОРОСТНОЙ НАПОР ВЕТРА - $\frac{45 \text{ кгс/м}^2}{0.44 \text{ кПа}}$	J3NB	ВЕС СНЕГОВОГО ПОКРОВА - $\frac{70 \text{ кгс/м}^2}{0.69 \text{ кПа}}$
R2CO	СТЕПЕНЬ ОГНЕСТОЙКОСТИ - вторая		
N1BD	РАСЧЕТНАЯ ТЕМПЕРАТУРА НАРУЖНОГО ВОЗДУХА - минус 14°C	G2EE	ИНЖЕНЕРНО-ГЕОЛОГИЧЕСКИЕ УСЛОВИЯ - обычные
G2DD	КЛИМАТИЧЕСКИЕ ПОДРАЙОНЫ СССР - IV А, IV Г	G2MQ	СЕЙСМИЧНОСТЬ - 7, 8, 9 (основное решение) баллов

БЛОК АКТОВОГО ЗАЛА НА 160 ЗРИТЕЛЬСКИХ МЕСТ С ПОМЕЩЕНИЯМИ ДЛЯ ОРГАНИЗАЦИИ ПРОДЛЕННОГО ДНЯ					ТИПОВОЙ ПРОЕКТ 224-9-191с.86		Лист 2 Страница 4	
Наименование		Всего	Удельн. показа- тель	Наименование		Всего	Удельн. показа- тель	
V1IA	СТОИМОСТЬ			V4KA	ЭКСПЛУАТАЦИОННЫЕ ПОКАЗАТЕЛИ			
V1IB	Общая сметная стои- мость	тыс. руб. 86.32	-	V4KH	Расход воды холодной	м3/ч 0.52 м3/сут 1.20 л/с 0.37	-	
V1IL	в том числе: строительно-монтаж- ных работ	" 67.27	-		горячей	" 0.34	-	
V1IO	оборудования и мебели	" 19.05	-	V4KI	Канализационные стоки	" 2.19	-	
V1IS	Стоимость строительно- монтажных работ I м2 полезной площади	руб. -	128.38	V4KN	Тепла	ккал/ч 76876 кВт 89.2	-	
V1IR	То же, Im3 строитель- ного объема здания	" -	24.44		в том числе: на отопление	то же 46476	-	
V1IV	Стоимость общая на расчетный показатель	" -	539.5		на вентиляцию	" 53.9	-	
V1JA	ТРУДОЕМКОСТЬ				на горячее водо- снабжение	" 7400	-	
V1JF	Построечные трудовые затраты	чел.- дн. 1303	-		Тепла на отопление Im2 полезной площа- ди	" 8.6	-	
V1JS	То же, на Im2 полез- ной площади	" -	2.20	V4KK	Потребная электри- ческая мощность	кВт 11.2	-	
V1JR	То же, на Im3 строи- тельного объема	" -	0.42	ТЕХНИЧЕСКИЕ ХАРАКТЕРИСТИКИ				
V1JV	То же, на расчетный показатель	" -	7.2	G3NB	Объем строительный	м3 2753	-	
V1KA	РАСХОДЫ			V1NN	Объем строительный на Im2 полезной пло- щади	" -	5.25	
V1KB	Расход строительных материалов				То же, на Im2 рабо- чей площади (K ₂)	" -	5.43	
	Цемент	т 100.53	-	V1NP	То же, на расчетный показатель	" -	17.21	
	Цемент, приведенный к марке М 400	" 99.3(71.5)	-	G3OC	Площадь застройки	м2 459	-	
	То же, на Im2 полез- ной площади	" -	0.19	G3OB	общая полезная	" 590	-	
	То же, на Im3 строи- тельного объема здания	" 16.0(13.4)	0.04	V1OK	Общая площадь на расчетный показатель	" 524	-	
	Сталь	" -	-		Рабочая площадь	" 507	-	
	Сталь, приведенная к классам А-I и С38/23	" 23.0	-		То же, на расчетный показатель	" -	3.17	
	в том числе: сталь прокатная, приве- денная к С38/23	" 1.2	-		То же, на Im2 общей площади (K ₁)	" -	0.86	
	Сталь, приведенная к классам А-I и С38/23 на Im2 полезной площади	" -	0.044	В скобках указывается потребность строи- тельных материалов без учета расходов на изготовление сборных изделий, конструкций				
	То же, на расчетный показатель	" -	0.14					
	Бетон и железобетон	м3 303.4	-					
	в том числе: монолитный	" 237.3	-					
	сборный тяжелый	" 66.1	-					
	Бетон и железобетон на Im2 полезной площади	" -	0.58					
	на расчетный показатель	" -	1.9					
	Лесоматериалы	" 87.9	-					
	Лесоматериалы, приведе- нные к круглому лесу	" 133.1(89.81)	-					
	Кирпич	тыс.шт. 115.2	-					
ДОПОЛНИТЕЛЬНЫЕ ДАННЫЕ								
Проект разработан взамен типового проекта № 224-9-105с								
В проекте разработан вариант строительства на просадочных грунтах II типа								
Расчетный показатель - I зрительское место. Сметная документация составлена в нормах и ценах 1984 года								
B7EA	СОСТАВ ПРОЕКТНОЙ ДОКУМЕНТАЦИИ							
	Альбом I - Архитектурно-строительная часть, водопровод и канализация, отопление и вентиляция, электроосвещение, связь и сигнализация, кинотехнология							
	Альбом II - Спецификации оборудования							
	Альбом III - Сметы							
	Альбом IV - Ведомости потребности в материалах							
B7BA	Объем проектных материалов, приведенных к формату А4, - 449 форматок							
B7HA	ГПИ "Таджикгипросельхозстрой", 734018, г. Душанбе, проспект Правды, 21							
	Утвержден Госстроем Таджикской ССР, 24.07.1984г., приказ № 103							
	Введен в действие ГПИ "Таджикгипросельхозстрой"							
	31.10.1984г, приказ № III-од							
B7KA	ПОСТАВЩИК							
	Казахский филиал ЦИТП, 480010, г. Алма-Ата, проспект Абая, 50а							
	Инв. №							
	Катал. л. № 054534							