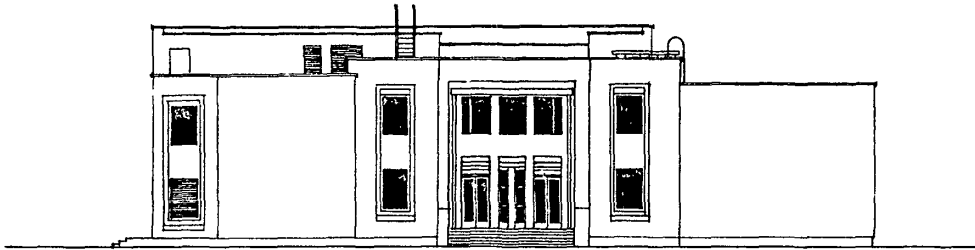
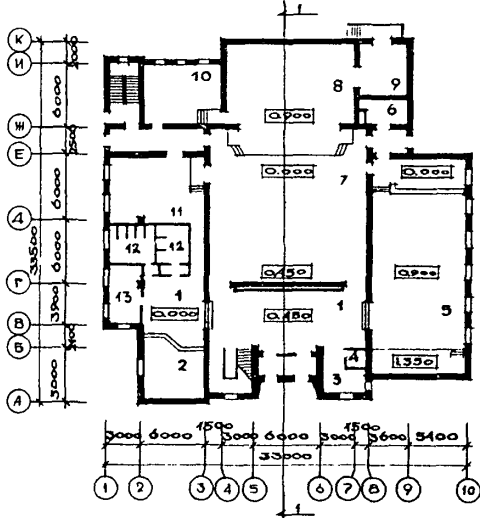


<p><b>СССР</b></p>	<p>СТРОИТЕЛЬНЫЙ КАТАЛОГ                  ЧАСТЬ 2                  ТИПОВЫЕ ПРОЕКТЫ ПРЕДПРИЯТИЙ ЗДАНИЙ И СООРУЖЕНИЙ</p>	<p>ТИПОВОЙ ПРОЕКТ                  264-12-249.85                  УДК 728.48:691.421</p>
<p><b>ЦИТП</b></p>	<p>КЛУБ (СТЕНЫ КИРПИЧНЫЕ) НА 425 ПОСЕТИТЕЛЕЙ                  (ЗАЛ НА 300 МЕСТ)</p>	<p><b>ОТГВ</b></p>
<p>СЕНТЯБРЬ  <b>1986</b></p>		<p>На 3-х листах                  На 5-ти страницах                  Страница I</p>

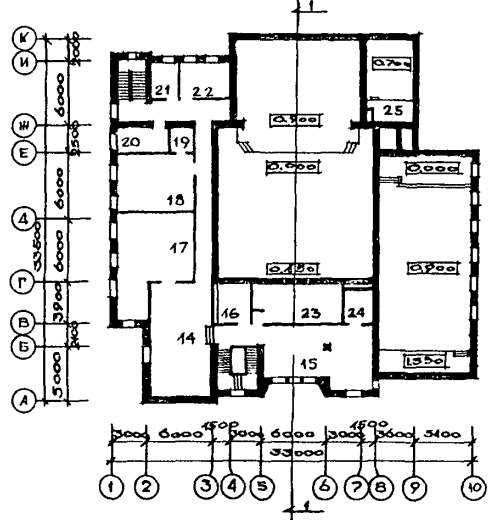
Ф А С А Д I-Ю



ПЛАН I ЭТАЖА



ПЛАН 2 ЭТАЖА

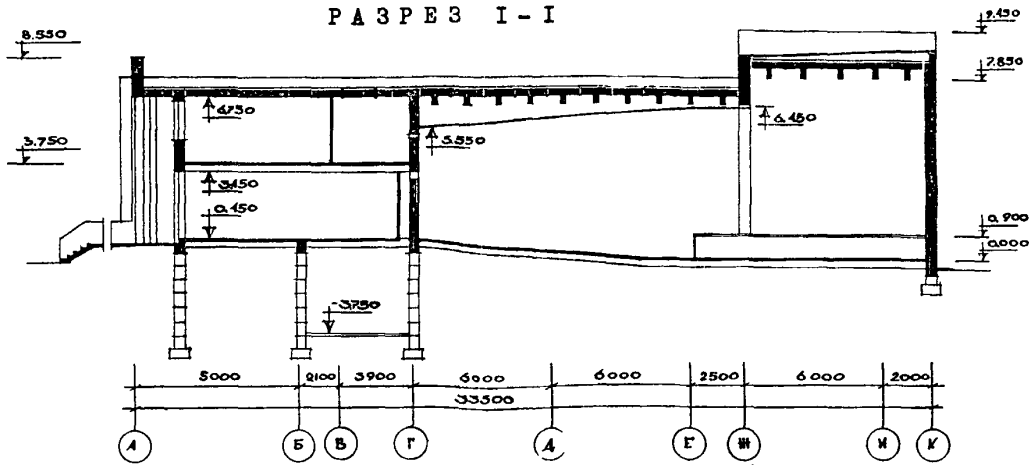


КЛУБ (СТЕНЫ КИРИЧНЫЕ) НА 425 ПОСЕТИТЕЛЕЙ  
(ЗАЛ НА 300 МЕСТ)

ТИПОВОЙ ПРОЕКТ  
264-12-249.85

Лист I  
Страница 2

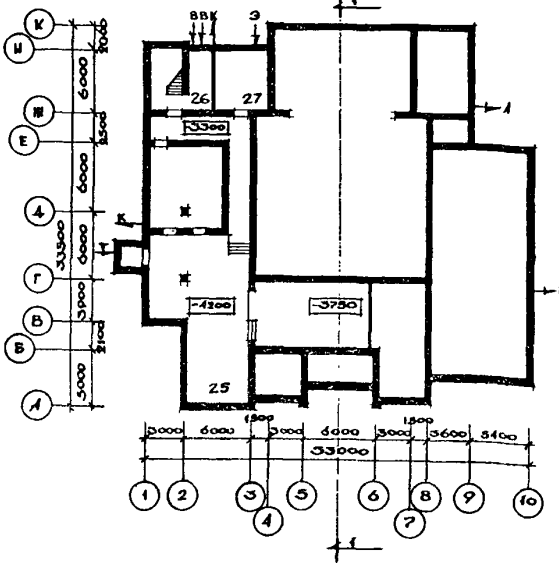
РАЗРЕЗ I-I



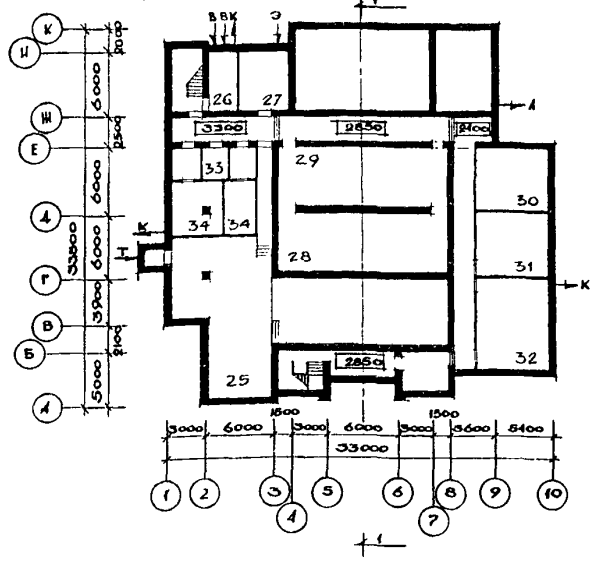
ЭКСПЛИКАЦИЯ ПОМЕЩЕНИЙ

Но- мер	Наименование	Пло- щадь, м2	Но- мер	Наименование	Площадь, м2
<b>I ЭТАЖ</b>					
1	Вестибюль	119,6	19	Кладовая	4,9
2	Гардероб	27,7	20	Кабинет директора	11,1
3	Комната дежурного администратора	10,1	21	Помещение клубного актива	9,7
4	Кладовая	4,1	22	Кружок универсального назначения	16,8
5	Фойе-зал массовых мероприятий	175,3	23	Киноаппаратная	28,7
6	Кладовая мебели	6,7	24	Венткамера	8,7
7	Зрительный зал на 300 мест	176,4	25	Венткамера	6,8
8	Зотрада	118,4	<b>ПОДВАЛ</b>		
9	Склад объемных декораций	23,2	25	Венткамера	107,7
10	Кружок универсального назначения	37,5	26	Водомерный узел	15,5
11	Гостиная	52,4	27	Электрошитовая	21,1
12	Санузлы	22,4	28	Игровая для настольного тенниса	81,4
13	Курительная	14,2	29	Бильярдная	80,6
<b>2 ЭТАЖ</b>					
14	Помещение выставок (периодика)	58,0	30	Плакратная	39,0
15	Передовой опыт	57,0	31	Игротека	40,4
16	Подсобное помещение выставок	11,7	32	Методический кабинет	56,9
17	Библиотека	57,3	33	Санпост	9,2
18	Кружок универсального назначения	40,03	34	Санузлы	38,0

ПЛАН ПОДВАЛА



ПЛАН ПОДВАЛА  
(Вариант с хоз.объективными помещениями)



КЛУБ (СТЕНЫ КИРПИЧНЫЕ) НА 425 ПОСЕТИТЕЛЕЙ (ЗАЛ НА 300 МЕСТ)		ТИПОВОЙ ПРОЕКТ 264-12-249.85	Лист 2 Страница 3
D2BA	<p>СТРОИТЕЛЬНЫЕ КОНСТРУКЦИИ И ИЗДЕЛИЯ</p> <p>Фундаменты - монолитные бутобетонные М200 и сборные железобетонные М200, по серии I.II2-5, вып.2, типоразмеров-I3</p> <p>Перекрытие и покрытие - сборные железобетонные плиты по серии I.I4I-I, вып.15, 60, 63, типоразмеров-I0, I.24I-I, вып.1, типоразмеров -4, I.242-I, вып.2, типоразмеров -I, I.242-I, вып.3, типоразмеров -I.</p> <p>Перекрышки - сборные железобетонные по серии I.I38-I0, типоразмеров - I4</p> <p>Ригели - по серии I.225.I-3, типоразмеров-2, I.225.I-2, вып.2, типоразмеров-3</p> <p>Стены - кирпичные, наружные стены подвала из сборных бетонных блоков по ГОСТ 13579-78, типоразмеров -7</p> <p>Перегородки - кирпичные и из гипсокартонных листов по серии I.23I.9-8, вып.1</p> <p>Кровля - совмещенная, рулонная, из 4-х слоев рубероида на горячей битумной мастике с защитным слоем из гравия</p> <p>Лестницы - из сборных ступеней по серии I.055.I-I, типоразмеров - 6 и сборные железобетонные марши по серии I.25I.I-4, вып.1, типоразмеров-I, сборные железобетонные площадки по серии I.252.I-4, вып.1, типоразмеров - 2</p> <p>Ограждения - металлические по серии I.256-I, типоразмеров - 2</p> <p>Полы - линолеум, керамическая плитка, бетонные, мозаичные по серии 2.244-I, вып.4</p> <p>Окна - по серии I.236-6, вып.1, типоразмеров - 5</p> <p>Двери - по ГОСТ 6629-74, типоразмеров-I2, по серии I.I36.5-I9, типоразмеров-I5</p> <p>Подвесные потолки - гипсовые по серии I.245-I, вып.3</p> <p>Наибольшая масса монтажного элемента (панель покрытия) - 7,1 т.</p>	H5UA	<p>ОТДЕЛКА</p> <p>НАРУЖНАЯ</p> <p>Облицовка лицевым керамическим кирпичом</p> <p>ВНУТРЕННЯЯ</p> <p>Лицевой кирпич, керамическая плитка, декоративная штукатурка, затирка, покраска</p>
		O3GA	<p>ИНЖЕНЕРНОЕ ОБОРУДОВАНИЕ</p> <p>Водопровод - хозяйственно-питьевой от городской сети</p> <p>Напор на вводе Н= 10,5 м</p> <p>Канализация - хозяйственная в городскую сеть.</p> <p>Ливнестоки - в городскую сеть.</p> <p>Отопление - центральное, водяное от внешних сетей.</p> <p>Параметры теплоносителя</p> <p>T= 150 ± 70°C и 95 ± 70°C</p> <p>Горячее водоснабжение T=60 ± 5°C</p> <p>Вентиляция - приточно-вытяжная с механическим побуждением и естественная</p> <p>Электрообеспечение - от городских сетей напряжением 380/220В.</p> <p>Устройства связи - радификация, телефонизация, пожарная сигнализация.</p>
		C2ED	<p>ОСНАЩЕНИЕ ЗДАНИЯ</p> <p>Кинооборудование:</p> <p>кинопроекторы 23КПК для демонстрации 35 мм кинофильмов.</p>
J30B	<p>СКОРОСТНОЙ НАПОР ВЕТРА - <math>\frac{45 \text{ кгс/м}^2}{0,44 \text{ кПа}}</math></p>	J3NB	<p>ВЕС СНЕГОВОГО ПОКРОВА - <math>\frac{100 \text{ кгс/м}^2}{0,98 \text{ кПа}}</math></p>
R2CO	СТЕПЕНЬ ОГНЕСТОЙКОСТИ - вторая		
N1BD	РАСЧЕТНАЯ ТЕМПЕРАТУРА НАРУЖНОГО ВОЗДУХА минус 20°, 30° (основное решение), 40°C		
G2DD	КЛИМАТИЧЕСКИЕ РАЙОНЫ И ПОДРАЙОН СССР II и III , IV	G2EE	ИНЖЕНЕРНО-ГЕОЛОГИЧЕСКИЕ УСЛОВИЯ - обычные.

КЛУБ (СТЕНЫ КИРПИЧНЫЕ) НА 425 ПОСЕТИТЕЛЕЙ (ЗАЛ НА 300 МЕСТ)		ТИПОВОЙ ПРОЕКТ 264-12-249.85	Лист 2 Страница 4
Наименование		Всего	Удельн. показатель
V1IA	СТОИМОСТЬ		
V1IB	Общая сметная стоимость	тыс.руб. <u>269,87</u> 299,57	-
	в том числе:		
V1IL	Строительно-монтажных работ	" <u>213,41</u> 243,23	-
V1IO	Оборудования и мебели	" <u>56,41</u> 56,33	-
	Прочие затраты	тыс.руб. <u>0,05</u> 0,01	-
	Стоимость строительно-монтажных работ I м2 полезной площади	руб. -	<u>154,05</u> 129,76
V1IR	То же, I м3 строительного объема здания	" -	<u>29,23</u> 26,73
V1IV	Стоимость общая на расчетный показатель	" <u>899,57</u> 998,56	-
V1JA	ТРУДОЕМКОСТЬ		
V1JF	Построечные трудовые затраты	чел.час. <u>28559</u> 31097	-
V1JS	То же, на I м2 полезной площади	" -	<u>20,62</u> 16,59
V1JR	То же, на I м3 строительного объема	" -	<u>3,91</u> 3,42
V1JV	То же, на расчетный показатель	" -	<u>95,20</u> 103,66
V1KA	РАСХОДЫ		
V1KB	Расход строительных материалов		
	Цемент	т <u>431,20</u> 537,52	-
	Цемент, приведенный к М400	т <u>419,46</u> 522,88	-
	То же, на I м2 полезной площади	" -	<u>0,30</u> 0,28
	То же, на I м3 строительного объема здания	" -	<u>0,057</u> 0,057
	Сталь	" <u>27,52</u> 31,38	-
	Сталь, приведенная к классам А-I и С38/23	" <u>40,95</u> 47,26	-
	в том числе:		
	Сталь, приведенная к классам А-I и С38/23 на I м2 полезной площади	" -	<u>0,029</u> 0,025
	То же, на расчетный показатель	" -	<u>0,136</u> 0,157
	Бетон и железобетон	м3 <u>671,1</u> 812,11	-
	в том числе:		
	Монолитный	" <u>55,4</u> 47,25	-
	Сборный тяжелый	" <u>506,80</u> 629,58	-
	Сборный легкий	" <u>108,90</u> 135,28	-
	Бетон и железобетон на I м2 полезной площади	" -	<u>0,48</u> 0,43
	на расчетный показатель	" -	<u>2,23</u> 2,70
	Лесоматериалы	" <u>68</u> 70	-
	Лесоматериалы, приведенные к круглому лесу	" <u>94</u> 97	-
	Кирпич	тыс.шт. <u>327</u> 420	-

КЛУБ (СТЕНЫ КИРПИЧНЫЕ) НА 425 ПОСЕТИТЕЛЕЙ ( ЗАЛ НА 300 МЕСТ)				ТИПОВОЙ ПРОЕКТ 264-12-249.85		Лист 3 Страница 5	
Наименование		Всего	Удельн. показа- тель	Наименование		Всего	Удельн. показа- тель
V4KA	ЭКСПЛУАТАЦИОННЫЕ ПОКАЗАТЕЛИ			G3NB	ТЕХНИЧЕСКИЕ ХАРАКТЕРИСТИКИ		
	Расход м <sup>3</sup> /сут	16,0 17,5	-		Объем строительный здания м <sup>3</sup>	7300 9100	-
V4KH	Воды холодной м <sup>3</sup> /ч	4,5 5,2	-		в том числе: подземной части здания	1089 2889	-
V4KI	горячей м <sup>3</sup> /ч	0,19	-	V1NN	Объем строительный на I м <sup>2</sup> полезной площади	-	5,26 4,85
	Канализационные стоки	4,5 5,2	-		То же, на I м <sup>2</sup> расчетной площади (K <sub>2</sub> )	-	6,83 6,42
V4KN	Тепла ккал/ч/кВт	467500/542,3 505260/586,1	-	V1NP	То же, на расчетный показатель	-	24,3 30,3
	в том числе:				ПЛОЩАДЬ		
	на отопление	81100/94,1 85760/99,5	-	G3OC	застройки м <sup>2</sup>	1009,43	-
	на вентиляцию	376400/436,55 409500/474,95	-	G3OB	полезная	1385,3 1874,54	-
	на горячее водоснабжение теплоноситель I50-70	10000/11,6	-		в том числе: подземной части	222,25 711,54	-
	Тепла на отопление I м <sup>2</sup> полезной площади	58,6/ 0,067 45,7/ 0,053	-	V1OK	полезная площадь на расчетный показатель	-	4,62 6,25
V4KK	Потребная электрическая мощность кВт	89,2 102,7	-	G3OQ	Рабочая м <sup>2</sup>	1068,14 1415,27	-
					То же, на расчетный показатель м <sup>2</sup>	-	3,56 4,72
					То же, на I м <sup>2</sup> полезной площади (K <sub>1</sub> )	-	0,77 0,75
<b>ДОПОЛНИТЕЛЬНЫЕ ДАННЫЕ</b>							
В числителе указаны данные для основного варианта. В знаменателе - для варианта с хозяйственно-бытовыми помещениями в подвале.							
Расчетный показатель - I место зала.							
В проекте разработаны варианты - ограждающие конструкции (стены из пустотелого кирпича) для расчетных температур T <sub>н</sub> -20°C и 40°C - ограждающие конструкции (стены сплошной кладки из керамического полнотелого кирпича) для расчетной наружной температуры -20°C.							
Сметная документация составлена в нормах и ценах 1984 г.							
V7EA	<b>СОСТАВ ПРОЕКТНОЙ ДОКУМЕНТАЦИИ</b>						
	Альбом I.	Архитектурно-строительные решения ниже отм.0.000					
	Альбом II.	Архитектурно-строительные решения выше отм.0.000					
	Альбом III.	Вариант с хозяйственно-бытовыми помещениями в подвале.					
	Альбом IV.	Отопление и вентиляция, внутренние водопровод и канализация.					
	Альбом V.	Автоматизация сантехустройств.					
	Альбом VI.	часть I. Электрооборудование, связь и сигнализация, пожарная сигнализация.					
	Альбом VII.	часть 2. Электромонтажные изделия.					
	Альбом VIII.	Автоматизация сантехустройств.					
	Альбом IX.	Задание заводу на изготовление щитов.					
	Альбом X.	Спецификации оборудования					
	Альбом XI.	Сметы (часть 2,3).					
	Альбом XII.	Ведомость потребности в материалах.					
	Альбом XIII.	Мероприятия по переводу хозяйственно-бытовых помещений в подвале на режим укрытия.					
Объем проектных материалов, приведенных к формату А4 - 2158 форматок.							
V7BA	АВТОР ПРОЕКТА	ЦНИИЭП им.Б.С.Мезенцева, 117331, Москва, проспект Вернадского, 29					
V7BA	УТВЕРЖДЕНИЕ	Утвержден Госгравданстроем от 21.09.83 г. приказ № 275 Введен в действие ЦНИИЭП им.Б.С.Мезенцева, приказ № 69 от 7.04.86 г.					
V7BA	ПОСТАВЩИК	Минский филиал ЦИТП, 220600, г.Минск, ул.Карла Маркса, 32					
						Инв. №	21421
						Катал.л. №	054300