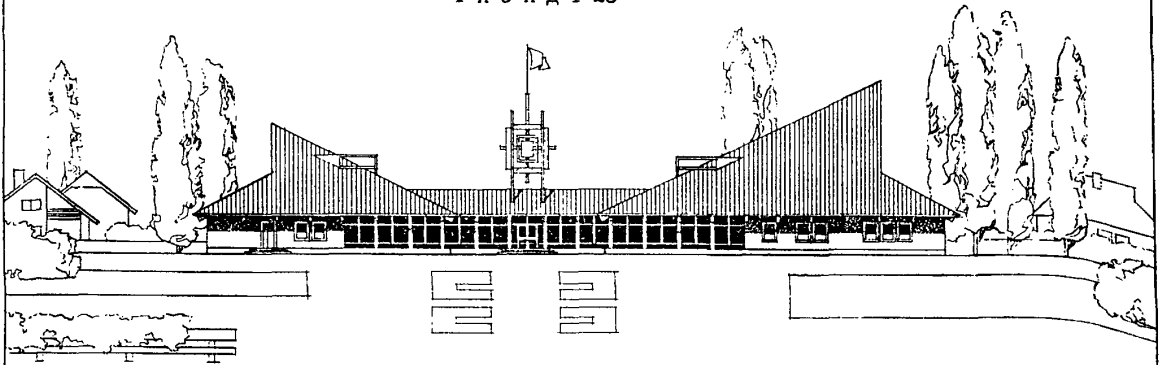
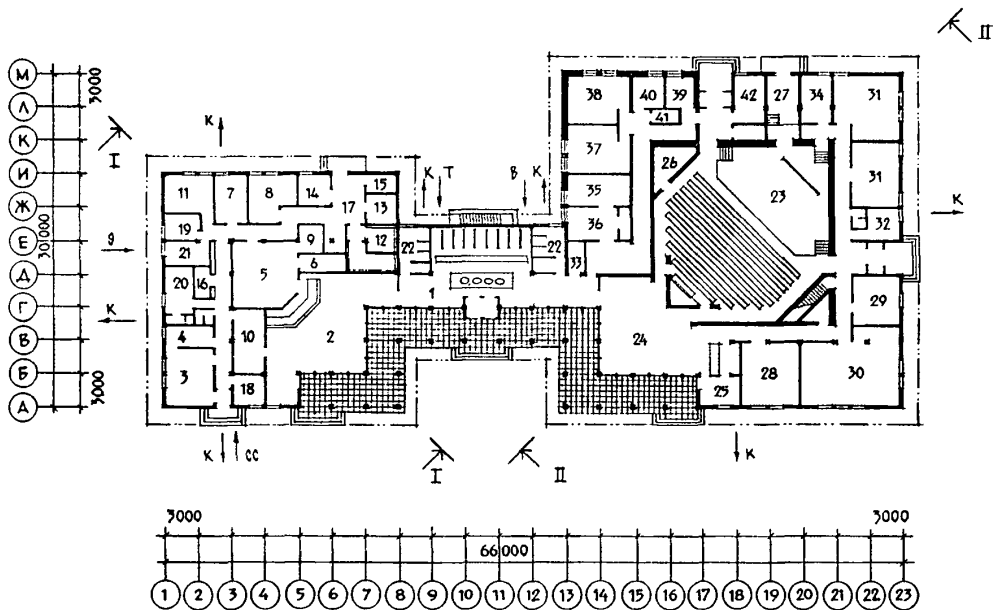


<p><b>СССР</b></p>	<p>СТРОИТЕЛЬНЫЙ КАТАЛОГ                  ЧАСТЬ 2                  ТИПОВЫЕ ПРОЕКТЫ ПРЕДПРИЯТИЙ ЗДАНИЙ И СООРУЖЕНИЙ</p>	<p>ТИПОВОЙ ПРОЕКТ                  261-12-266.86                  УДК 728.48.666.973</p>
<p><b>ЦИТП</b></p>	<p>ОБЩЕСТВЕННЫЙ ЦЕНТР СЕЛЬСКОГО ПОСЕЛКА ТИП Ш                  (В КЛЕЕННЫХ ДЕРЕВЯННЫХ КОНСТРУКЦИЯХ) БЛОК I                  КЛУБ С ЗАЛОМ НА 200 МЕСТ, КОНТОРА ДИРЕКЦИИ СОВХОЗА                  НА 10 РАБОЧИХ МЕСТ, БАЗОВАЯ СТОЛОВАЯ НА 50 МЕСТ</p>	<p><b>ОТХС</b></p>
<p>СЕНТЯБРЬ  <b>1986</b></p>		<p>На 3-х листах                  На 5-и страницах                  Страница I</p>

Ф А С А Д I-23



ПЛАН I ЭТАЖА



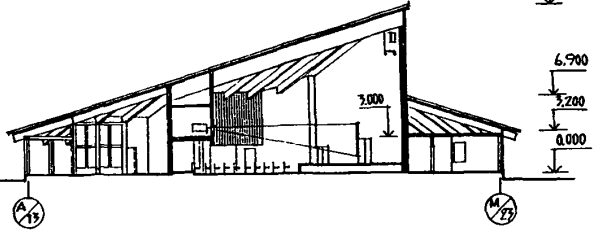
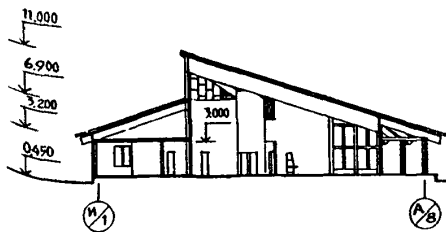
ОБЩЕСТВЕННЫЙ ЦЕНТР СЕЛЬСКОГО ПОСЕЛКА ТИП Ш (В КДК)  
 БЛОК I КЛУБ С ЗАЛОМ НА 200 МЕСТ, КОНТОРА ДИРЕКЦИИ  
 СОВХОЗА НА 10 РАБОЧИХ МЕСТ, БАЗОВАЯ СТОЛОВАЯ НА 50 МЕСТ

ТИПОВОЙ ПРОЕКТ  
 261-12-266.86

Лист I  
 Страница 2

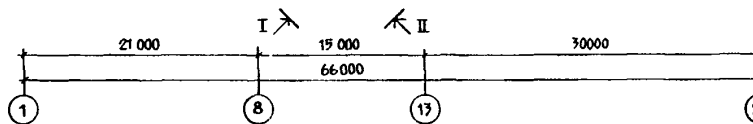
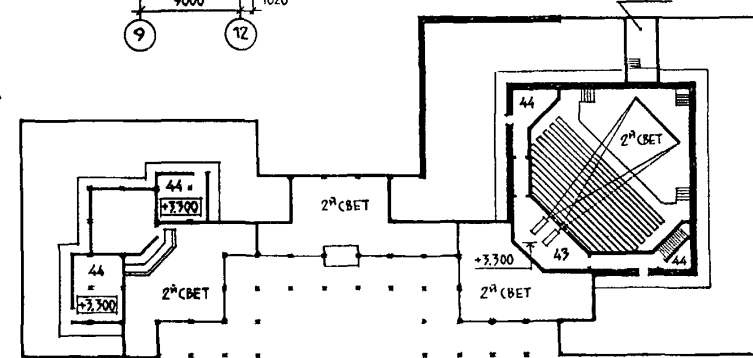
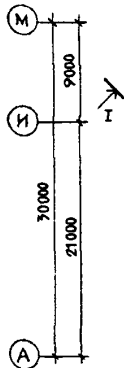
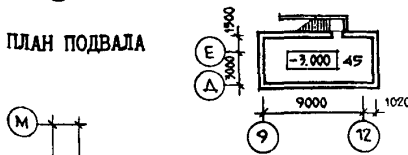
РАЗРЕЗ I-I

РАЗРЕЗ П-П



ПЛАН ПОДВАЛА

ПЛАН ЧЕРДАКА



ЭКСПЛИКАЦИЯ ПОМЕЩЕНИЙ

Но- мер	Наименование	Пло- щадь, м <sup>2</sup>	Но- мер	Наименование	Пло- щадь, м <sup>2</sup>
1	Вестибиль с гардеробом	87,9	24	Фойе-вестибиль с буфетной стойкой	80,9
2	Зал столовой с раздаточными	88,0	25	Подсобная буфета	10,0
3	Магазин кулинарии, буфет	24,3	26	Кладовая мебели и спортивного инвентаря	11,3
4	Подсобная буфета	8,2	27	Склад объемных декораций	16,7
5	Горячий цех	34,0	28	Гостиная	31,4
6	Холодный цех с хлебопечкой	9,2	29	Кабинет передового опыта и полит-просвещения	19,5
7	Мясо-рыбный цех	13,0	30	Библиотека на 5 тыс. ед. хранения	58,9
8	Овощной цех	17,2	31	Кружковые универсального назначения	58,7
9	Моечная кухонного инвентаря	6,6	32	Помещение адм. обсл. персонала	10,0
10	Моечная столовой посуды	17,3	33	Комната дежурного администратора	4,2
11	Пирожковый цех	17,4	34	Помещение клубного актива	12,5
12	Охлаждаемые камеры	16,6	35	Кабинет директора совхоза	16,4
13	Кладовая сухих продуктов	8,0	36	Секретарская	12,0
14	Кладовая овощей	8,6	37	Бухгалтерия и планово-произв. отдел	23,2
15	Кладовая и моечная тары	5,2	38	Комната специалистов	22,8
16	Кладовая инвентаря	3,7	39	Помещение коммунального отдела	7,2
17	Загрузочная	13,0	40	Диспетчерская	6,4
18	Экспедиция	18,5	41	Архив	6,7
19	Кабинет директора, контора	7,5	42	Комната общественных организаций	12,8
20	Гардеробная персонала	12,2	43	Кинопроекторная	24,0
21	Электрощитовая	8,8	44	Венткамеры	59,6
22	Санузел для посетителей	24,7	45	Тепловой пункт, водомерный узел	37,1
23	Зрительный зал с эстрадой	210,7			

ОБЩЕСТВЕННЫЙ ЦЕНТР СЕЛЬСКОГО ПОСЕЛКА ТИП Ш ( В КДК) БЛОК I. КЛУБ С ЗАЛОМ НА 200 МЕСТ, КОНТОРА ДИРЕКЦИИ СОВХОЗА НА 10 РАБОЧИХ МЕСТ, БАЗОВАЯ СТОЛОВАЯ НА 50 МЕСТ	ТИПОВОЙ ПРОЕКТ 261-12-266.86	Лист 2 Страница 3
<p><b>D2BA</b> СТРОИТЕЛЬНЫЕ КОНСТРУКЦИИ И ИЗДЕЛИЯ</p> <p>Фундаменты - бутобетонные ленточные, под стойки - бетонные столбчатые, бетон М150</p> <p>Перекрытие - деревянные щиты индивидуальные, типоразмеров - I</p> <p>Деревянные балки индивидуальные, типоразмеров - I</p> <p>Сборные железобетонные панели по серии I.14I-I, вып.62, типоразмеров - I</p> <p>Покрытие - панели по серии I.265.5-2, вып.I, типоразмеров - 2, индивидуальные, изготовленные на основе серии I.265.5-2, вып.I, типоразмеров - 5.</p> <p>Стропила - клееные деревянные балки индивидуальные, типоразмеров - 3</p> <p>Стены - асбоцементные панели наружных стен индивидуальные, на основе серии I.232-3, вып.7, типоразмеров - 4, кирпичные .</p> <p>Перегородки - поэлементной сборки из гипсокартонных листов по серии I.23I.9-8, вып.I.</p> <p>Кровля - волнистые асбоцементные листы по ГОСТ I6233-77<sup>к</sup>.</p> <p>Полы - линолеум, керамическая плитка, доски, бетонные по серии 2.244-I, вып.4</p> <p>Окна - по серии I.236-6, вып.I, часть I, типоразмеров - 2</p> <p>Двери - по серии I.I36-I0, типоразмеров-9, по серии I.I36.5-I9, типоразмеров - 4, по серии I.236-5, вып.I, типоразмеров-2 индивидуальные ,типоразмеров - I</p> <p>Наибольшая масса монтажного элемента (стропильная балка) - 3,30 т.</p>	<p><b>H50A</b> ОТДЕЛКА НАРУЖНАЯ</p> <p>Масляная окраска, покрытие бесцветным лаком.</p> <p><b>ВНУТРЕННЯЯ</b></p> <p>Водоэмульсионная окраска, масляная окраска, побелка, керамическая плитка, покрытие бесцветным лаком, декоративная окраска.</p> <p><b>С3GA</b> ИНЖЕНЕРНОЕ ОБОРУДОВАНИЕ</p> <p>Водопровод - хозяйственно-питьевой, противопожарный от внешних сетей, Напор на вводе H= 20 м</p> <p>Канализация - хозяйственная во внешнюю сеть</p> <p>Отопление - центральное, водяное от внешних сетей. Параметры теплоносителя T= 95 + 70<sup>0</sup>С и T= II5 + 70<sup>0</sup>С</p> <p>Вентиляция - приточно-вытяжная с механическим побуждением и естественная.</p> <p>Электроснабжение - от сети напряжением 380/220В.</p> <p>Устройства связи - радиофикация, телефонизация, электрочасофикация, охранно-пожарная сигнализация.</p> <p><b>С2ED</b> ОСНАЩЕНИЕ ЗДАНИЯ</p> <p>Кинопроектор Мир-I для демонстрации 35 мм фильмов ЗКСА-0I.</p> <p>Холодильная машина производительностью 3000 ккал/ч МВВ4-I-2</p>	
<p><b>J30B</b> СКОРОСТНОЙ НАПОР ВЕТРА - <math>\frac{45 \text{ кгс/м}^2}{0,44 \text{ кПа}}</math></p>	<p><b>J3NB</b> ВЕС СНЕГОВОГО ПОКРОВА - <math>\frac{100 \text{ кгс/м}^2}{0,98 \text{ кПа}}</math></p>	
<p><b>R2CO</b> СТЕПЕНЬ ОГНЕСТОЙКОСТИ - четвертая</p>	<p><b>G2EE</b> ИНЖЕНЕРНО-ГЕОЛОГИЧЕСКИЕ УСЛОВИЯ - обычные.</p>	
<p><b>N1BD</b> РАСЧЕТНАЯ ТЕМПЕРАТУРА НАРУЖНОГО ВОЗДУХА минус 20,30 (основное решение), 40<sup>0</sup>С</p>		
<p><b>G2DD</b> КЛИМАТИЧЕСКИЕ РАЙОНЫ И ПОДРАЙОНЫ СССР II и III районы, IV подрайон</p>		

ОБЩЕСТВЕННЫЙ ЦЕНТР СЕЛЬСКОГО ПОСЕЛКА ТИП III (В КДК) БЛОК I. КЛУБ С ЗАЛОМ НА 200 МЕСТ, КОНТОРА ДИРЕКЦИИ СОВХОЗА НА 10 РАБОЧИХ МЕСТ, БАЗОВАЯ СТОЛОВАЯ НА 50 МЕСТ		ТИПОВОЙ ПРОЕКТ 26I-12-266.86	Лист 2 Страница 4
Наименование		Всего	Удельный показатель
V1IA	СТОИМОСТЬ		
V1IB	Общая сметная стоимость	тыс.руб.	290,97
	в том числе:		
V1IL	строительно-монтажных работ	"	238,79
V1IO	Оборудования и мебели	"	52,18
	Стоимость строительно-монтажных работ I м2 полезной площади	руб.	-
V1IR	То же, I м3 строительного объема здания	"	185,68
V1IV	Стоимость общая на расчетный показатель	"	33,60
V1JA	ТРУДОЕМКОСТЬ		226,26
V1JF	Построечные трудовые затраты	чел.ч.	32323
	То же, на I м2 полезной площади	"	-
V1JR	То же, на I м3 строительного объема	"	25,13
V1JV	То же, на расчетный показатель	"	4,55
V1KA	РАСХОДЫ		25,13
V1KB	Расход строительных материалов		
	Цемент	т	107,58
	Цемент, приведенный к марке М400	"	100,37
	То же, на I м2 полезной площади	"	-
	То же, на I м3 строительного объема здания	"	0,08
	Сталь		8,31
	Сталь, приведенная к классам АI и С38/23	"	9,73
	в том числе:		
	Сталь прокатная, приведенная к С38/23	"	5,10
	Сталь, приведенная к классам А-I и С38/23 на I м2 полезной площади	"	-
	То же, на расчетный показатель	"	0,008
	Бетон и железобетон	м3	66,31
	в том числе:		
	Монолитный	"	39,64
	Сборный тяжелый	"	26,67
	Бетон и железобетон на I м2 полезной площади	"	-
	На расчетный показатель	"	0,052
	Лесоматериалы	"	0,052
	Лесоматериалы, приведенные к круглому лесу	"	425,9
	Кирпич	тыс.шт.	624,3
			185,76

ОБЩЕСТВЕННЫЙ ЦЕНТР СЕЛЬСКОГО ПОСЕЛКА ТИП Ш ( В КДК ) БЛОК I. КЛУБ С ЗАЛОМ НА 200 МЕСТ, КОНТОРА ДИРЕКЦИИ СОВХОЗА НА 10 РАБОЧИХ МЕСТ, БАЗОВАЯ СТОЛОВАЯ НА 50 МЕСТ	ТИПОВОЙ ПРОЕКТ 26I-12-266.86	Лист 3 Страница 5
---	---------------------------------	----------------------

Наименование		Всего		Удельн. показатель	Наименование		Всего		Удельн. показатель
V4KA	ЭКСПЛУАТАЦИОННЫЕ ПОКАЗАТЕЛИ				ТЕХНИЧЕСКИЕ ХАРАКТЕРИСТИКИ				
V4KN	Расход воды	м3/сут	19,3	-	G3NB	Объем строительный здания	м3	7106	-
	холодной	м3/ч	5,87	-		в том числе:			
	горячей	л/с	4,17	-		подземной части	"	167	-
V4KI	Канализационные стоки	м3/ч	5,87	-		Объем строительный на I м2 полезной площади	"	-	5,52
V4KN	Тепла	ккал/ч	441800	-		То же, на I м2 рабочей площади (K <sub>2</sub> )	"	-	6,4
	в том числе:	кВт	512,4	-	V1NP	То же, на расчетный показатель	"	-	5,52
	на вентиляцию		291700	-					
			338,3	-					
	на отопление	"	78100	-		ПЛОЩАДЬ застройки общей	м2	1474	-
			90,6	-	G3OC G3OB		"	1483	-
	на горячее водоснабжение	"	72000	-		в том числе:			
			83,5	-		Подземной части	"	55,64	-
						Полезная	"	1286	-
	Тепла на отопление I м2 полезной площади	"	-	60,7		То же, на расчетный показатель	"	-	I
			-	0,07	G3OQ	Рабочая	"	1110	-
V4KK	Потребная электрическая мощность	кВт	171	-		То же, на расчетный показатель	"	-	0,86
						То же, на I м2 полезной площади (K <sub>1</sub> )	"	-	0,86

### ДОПОЛНИТЕЛЬНЫЕ ДАННЫЕ

За расчетный показатель принят - I м2 полезной площади.  
Сметная документация составлена в нормах и ценах 1984 года.

### В7EA СОСТАВ ПРОЕКТНОЙ ДОКУМЕНТАЦИИ

Альбом 0 - Генплан и общие данные (из т.п. 271-031-96.86).  
Альбом I - Архитектурно-строительные и технологические чертежи  
Чертежи инженерного оборудования  
Часть I. Блок I. Клуб с залом на 200 мест, контора дирекции совхоза на 10 рабочих мест, базовая столовая на 50 мест.  
Раздел I. Архитектурно-строительные и технологические чертежи.  
Раздел 2. Чертежи инженерного оборудования.  
Альбом П. Узлы и детали.  
Альбом Ш. Изделия заводского изготовления.  
Альбом IV. Спецификации оборудования  
Альбом У. Автоматизация сантехустройств. Задание заводу на изготовление шитов.  
Альбом VI. Ведомости потребности в материалах.  
Альбом VII. Сметы (часть I, часть 2 раздел I, часть 2 раздел 2).

Объем проектных материалов, приведенных к формату А4 - 1673 форматки.

В7BA АВТОР ПРОЕКТА ЦНИИЭП им.Б.С.Мезенцева, 117331, Москва, проспект Вернадского, 29  
В7НА УТВЕРЖДЕНИЕ Утвержден Госстроянстроем 27.12.1984 г. приказ № 404  
Введен в действие ЦНИИЭП им.Б.С.Мезенцева 28.05.1986. Приказ № 89  
В7КА ПОСТАВЩИК Свердловский филиал ЦИТИ, 620062, Свердловск ул.Чебышева, 4

Инв. № 21397

Катал.л.№ 054691