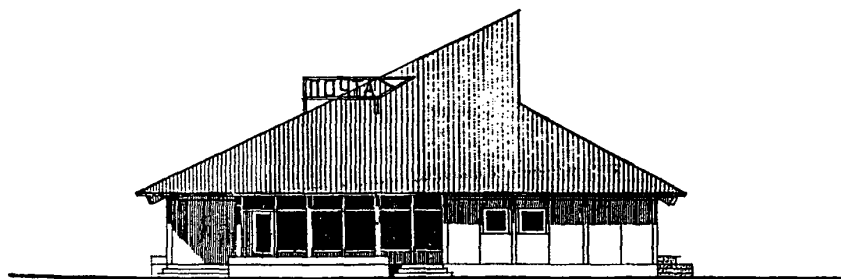
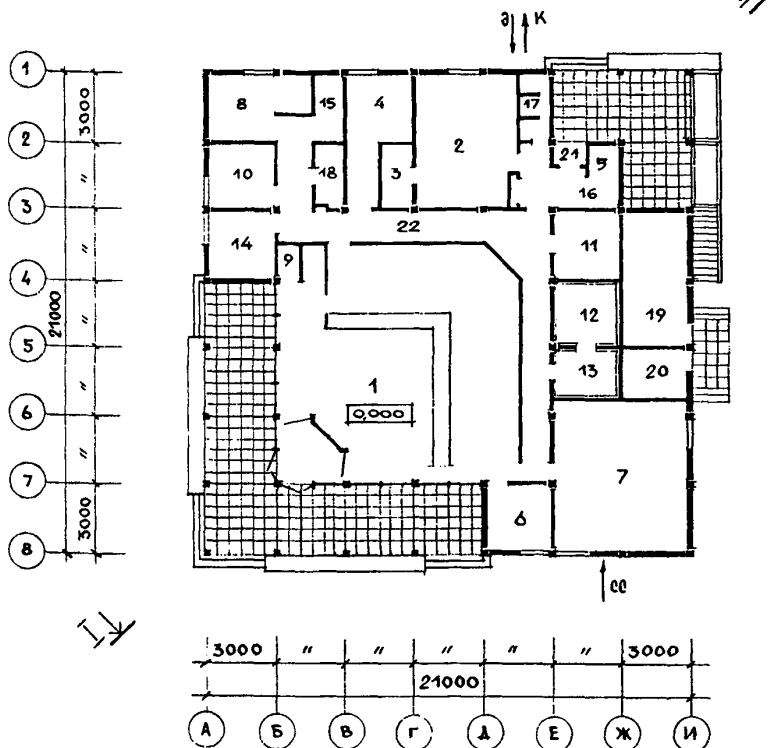


<p>СССР</p>	<p>СТРОИТЕЛЬНЫЙ КАТАЛОГ ЧАСТЬ 2 ТИПОВЫЕ ПРОЕКТЫ ПРЕДПРИЯТИЙ, ЗДАНИЙ И СООРУЖЕНИЙ</p>	<p>ТИПОВОЙ ПРОЕКТ 261-22-29.86 УДК 656.8:666.973</p>
<p>ЦИТП</p>	<p>ОБЩЕСТВЕННЫЙ ЦЕНТР СЕЛЬСКОГО ПОСЕЛКА ТИП III (В КЛЕВЕННЫХ ДЕРЕВЯННЫХ КОНСТРУКЦИЯХ.) БЛОК 3 ОТДЕЛЕНИЕ СВЯЗИ (СОС 2) НА 8 РАБОЧИХ МЕСТ, СБЕРЕГАТЕЛЬНАЯ КАССА</p>	<p>DRBB</p>
<p>СЕНТЯБРЬ 1986</p>		<p>На 3-х листах На 5-и страницах Страница I</p>

Ф А С А Д А-И



П Л А Н

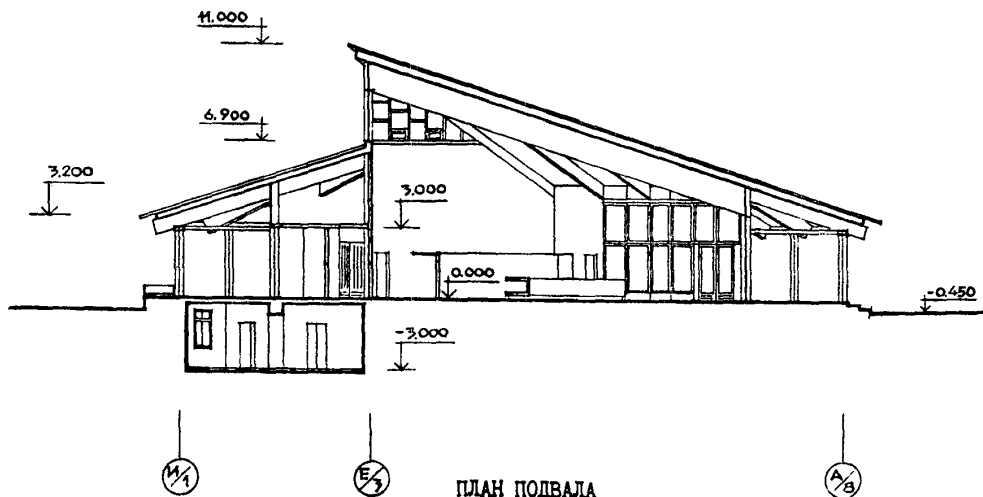


ОБЩЕСТВЕННЫЙ ЦЕНТР СЕЛЬСКОГО ПОСЕЛКА ТИП Ш (В КДК)
БЛОК 3. ОТДЕЛЕНИЕ СВЯЗИ (СОС 2) НА 8 РАБОЧИХ МЕСТ,
СБЕРЕГАТЕЛЬНАЯ КАССА

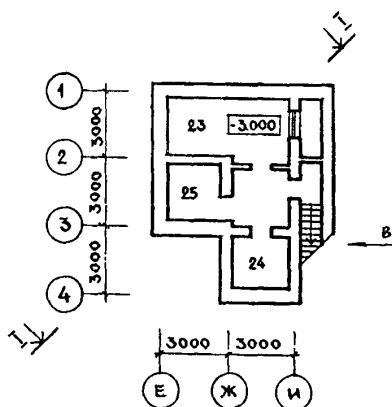
ТИПОВОЙ ПРОЕКТ
261-22-29.86

Лист I
Страница 2

РАЗРЕЗ I-I



ПЛАН ПОДВАЛА



ЭКСПЛИКАЦИЯ ПОМЕЩЕНИЙ

Но- мер	Наименование	Пло- щадь, м ²	Но- мер	Наименование	Пло- щадь, м ²
I	Операционный зал отделения связи и сберкасс	96,5	12	Кладовая ценностей при сберкассе	8,5
2	Помещение сортировки и доставки корреспонденции и печати	26,0	13	Предкладовая	6,7
3	Кладовая хранения денежных сумм и условных ценностей	4,1	14	Комната персонала	8,5
4	Кладовая хранения посылок и страховых отправлений	12,8	15	Хозяйственная кладовая	4,1
5	Помещение сушки одежды	2,8	16	Вестибюль служебный	7,8
6	Аппаратная телеграфа	8,5	17	Санузел	4,0
7	Помещение АТС с аппаратной РУ и выпрямительной	38,5	18	Кладовая уборочного инвентаря	4,0
8	Монтерская	11,3	19	Тепловой пункт, водомерный узел	16,5
9	Переговорочные кабины	2,1	20	Электрощитовая	6,2
10	Комната персонала отделения связи	8,5	21	Тамбур	2,4
11	Архив и кладовая эксплуатационных материалов	8,5	22	Коридор	38,5
			23	Аккумуляторная	15,1
			24	Кислотная	5,7
			25	Дистилляторная	5,7

ОБЩЕСТВЕННЫЙ ЦЕНТР СЕЛЬСКОГО ПОСЕЛКА ТИП Ш (В КДК) БЛОК 3. ОТДЕЛЕНИЕ СВЯЗИ (СОС-2) И СБЕРЕГАТЕЛЬНАЯ КАССА	ТИПОВОЙ ПРОЕКТ 261-22-29.86	Лист 2 Страница 3
<p>D2BA СТРОИТЕЛЬНЫЕ КОНСТРУКЦИИ И ИЗДЕЛИЯ</p> <p>Фундаменты - бутобетонные ленточные, под стойки - бетонные столбчатые, бетон М 150</p> <p>Перекрытие - деревянные щиты индивидуальные, типоразмеров - I</p> <p>Деревянные балки - индивидуальные, типоразмеров - I</p> <p>Сборные железобетонные панели по серии I.14I-I, вып.6I,63, типоразмеров - 4</p> <p>Покрытие - панели по серии I.265.5-2, вып.I, типоразмеров - 2, индивидуальные, изготовленные на основе серии I.265.5-2, вып.I, типоразмеров - 5</p> <p>Стропила - клееные деревянные, балки индивидуальные, типоразмеров - 2.</p> <p>Стены - асбоцементные панели наружных стен индивидуальные на основе серии I.232-3, вып.7, типоразмеров - 5.</p> <p>Перегородки - полэлементной оброчки из гипсокартонных листов по серии I.23I.9-8, вып.I.</p> <p>Кровля - волнистые асбоцементные листы по ГОСТ I6233-77^X</p> <p>Полы - линолеум, керамическая плитка, бетонные по серии 2.244-I, вып.4.</p> <p>Окна - по серии I.236-6, вып.I, часть I, типоразмеров - 2.</p> <p>Двери - по серии I.I36-I0, типоразмеров-3, по серии I.I36.5-I9, типоразмеров - 3, индивидуальные, типоразмеров - I.</p> <p>Наибольшая масса монтажного элемента (стропильная балка) - 2,7 т.</p>	<p>H5UA ОТДЕЛКА НАРУЖНАЯ</p> <p>Масляная окраска, покрытие бесцветным лаком</p> <p>ВНУТРЕННЯЯ</p> <p>Водоэмульсионная окраска, масляная окраска, побелка, декоративная окраска, покрытие бесцветным лаком.</p> <p>C3GA ИНЖЕНЕРНОЕ ОБОРУДОВАНИЕ</p> <p>Водопровод - хозяйственно-питьевой, противопожарный от внешних сетей, Напор на вводе H= 20 м.</p> <p>Канализация - хозяйственная во внешнюю сеть</p> <p>Отопление - центральное, водяное от внешних сетей.</p> <p>Параметры теплоносителя T=95 + 70⁰C и T = II5⁰ + 70⁰C.</p> <p>Вентиляция - приточно-вытяжная с механическим побуждением и естественная.</p> <p>Электроснабжение - от сети напряжением 380/220В.</p> <p>Устройства связи - радификация, телефонизация, электрочасофикация, охранно-пожарная сигнализация.</p>	
<p>J30B СКОРОСТНОЙ НАПОР ВЕТРА - $\frac{45 \text{ кгс/м}^2}{0,44 \text{ кПа}}$</p>	<p>J3NB ВЕС СНЕГОВОГО ПОКРОВА - $\frac{100 \text{ кгс/м}^2}{0,98 \text{ кПа}}$</p>	
<p>R2CO СТЕПЕНЬ ОГНЕСТОЙКОСТИ - четвертая</p>	<p>G2EE ИНЖЕНЕРНО-ГЕОЛОГИЧЕСКИЕ УСЛОВИЯ - обычные.</p>	
<p>N1BD РАСЧЕТНАЯ ТЕМПЕРАТУРА НАРУЖНОГО ВОЗДУХА минус 20, 30 (основное решение), 40⁰C</p>		
<p>G2DD КЛИМАТИЧЕСКИЕ РАЙОНЫ И ПОДРАЙОНЫ СССР - II, III районы, IV подрайон</p>		

ОБЩЕСТВЕННЫЙ ЦЕНТР СЕЛЬСКОГО ПОСЕЛКА ТИП Ш (В КДК) БЛОК 3 ОТДЕЛЕНИЕ СВЯЗИ (СОС-2) И СБЕРЕГАТЕЛЬНАЯ КАССА		ТИПОВОЙ ПРОЕКТ 26I-22-29.86	Лист 2 Страница 4
Наименование		Всего	Удельный показатель
V1IA	СТОИМОСТЬ		
V1IB	Общая сметная стоимость	тыс.руб.	88,13
	в том числе:		
V1IL	строительно-монтажных работ	"	71,69
V1IO	Оборудования и мебели	"	16,44
	Стоимость строительно-монтажных работ I м2 полезной площади	руб.	-
V1IR	То же, I м3 строительного объема здания	"	198,64
V1IV	Стоимость общая на расчетный показатель	"	39,63
			244,20
V1JA	ТРУДОЕМКОСТЬ		
V1JF	Построечные трудовые затраты	чел.ч.	10818,2
	То же, на I м2 полезной площади	"	-
V1JR	То же, на I м3 строительного объема	"	29,98
V1JV	То же, на расчетный показатель	"	5,98
			29,98
V1KA	РАСХОДЫ		
V1KB	Расход строительных материалов		
	Цемент	т	34,62
	Цемент, приведенный к марке М400	"	32,0
	То же, на I м2 полезной площади	"	-
	То же, на I м3 строительного объема здания	"	0,089
	Сталь	"	-
	Сталь, приведенная к классам А-I и С38/23	"	1,93
			2,05
	в том числе:		
	Сталь прокатная, приведенная к С38/23	"	1,61
	Сталь, приведенная к классам А-I и С38/23 на I м2 полезной площади	"	-
	То же, на расчетный показатель	"	0,006
	Бетон и железобетон	м3	-
			11,47
	в том числе:		
	Монолитный	"	5,92
	Сборный тяжелый	"	5,55
	Бетон и железобетон на I м2 полезной площади	"	-
	на расчетный показатель	"	0,032
	Лесоматериалы	"	-
	Лесоматериалы, приведенные к круглому лесу	"	126,23
			182,60
	Кирпич	тыс.шт.	0,26
			-

ОБЩЕСТВЕННЫЙ ЦЕНТР СЕЛЬСКОГО ПОСЕЛКА ТИП Ш (В КДК) БЛОК 3. ОТДЕЛЕНИЕ СВЯЗИ (СОС-2) И СБЕРЕГАТЕЛЬНАЯ КАССА	ТИПОВОЙ ПРОЕКТ 261-22-29.86	Лист 3 Страница 5
--------------------------------------------------------------------------------------------------------------	--------------------------------	----------------------

Наименование	Всего	Удельн. показате-ль	Наименование	Всего	Удельн. показате-ль
УЧКА ЭКСПЛУАТАЦИОННЫЕ ПОКАЗАТЕЛИ			ТЕХНИЧЕСКИЕ ХАРАКТЕРИСТИКИ		
Расход воды	м3/сут	0,42	-	Г3НВ Объем строительный здания	м3 1809
холодной	м3/ч	0,06	-	в том числе: подземной части	" 176
горячей	л/с	0,07	-	Объем строительный на I м2 полезной площади	" - 5,0I
УЧКИ Канализационные стоки	м3/ч	0,06	-	То же, на Im2 рабочей площади (K ₂)	" - 6,10
УЧКН Тепла	ккал/ч	<u>29600</u>	-	У1НР То же, на расчетный показатель	" - 5,0I
	кВт	34,36		ПЛОЩАДЬ	
в том числе:				застройки	м2 447
на отопление	"	<u>23600</u>	-	общая	" 384
		27,4		в том числе:	
на горячее водо-снабжение	"	<u>6000</u>	-	подземной части	" 58,62
		6,96		полезная	" 360,9
Тепла на отопле-ние I м2 полез-ной площади	"	-	0,075	То же, на расчет-ный показатель	" - I
				У30Q Рабочая	" 296
Потребная элект-рическая мощность	кВт	17,5	-	То же, на расчетный показатель	" - 0,82
				То же, на I м2 по-лезной площади (K ₁)	" - 0,82

Д О П О Л Н И Т Е Л Ь Н Ы Е Д А Н Н Ы Е

За расчетный показатель принят - I м2 полезной площади.

Сметная документация оставлена в нормах и ценах 1984 года.

В7ЕА СОСТАВ ПРОЕКТНОЙ ДОКУМЕНТАЦИИ

Альбом 0 - Генплан и общие данные (из т.п. 271-031-96.86)

Альбом I - Архитектурно-строительные и технологические чертежи

Чертежи инженерного оборудования.

Часть 3. Блок 3. Отделение связи (СОС-2) на 8 рабочих мест. Сберегательная касса.

Альбом II - Узлы и детали (из т.п. 261-12-266.86)

Альбом III - Изделия заводского изготовления (из т.п. 261-12-266.86)

Альбом IV - Спецификации оборудования

Альбом VI - Ведомости потребности в материалах

Альбом VII - Сметы (часть I, 4).

Объем проектных материалов, приведенных к формату А4 - 630 форматок.

В7ВА АВТОР ПРОЕКТА ЦНИИЭП им.Б.С.Мезенцева, И17331, Москва, проспект Вернадского, 29

В7НА УТВЕРЖДЕНИЕ Утвержден Госгражданстроем 27.12.1981 г. приказ № 404.
Введен в действие ЦНИИЭП им.Б.С.Мезенцева 28.05.1986г. приказ № 89

В7КА ПОСТАВЩИК Свердловский филиал ЦИП, 620062, Свердловск ул.Чабышева, 4

Инв. № 21399

Катал.л.№ 054693