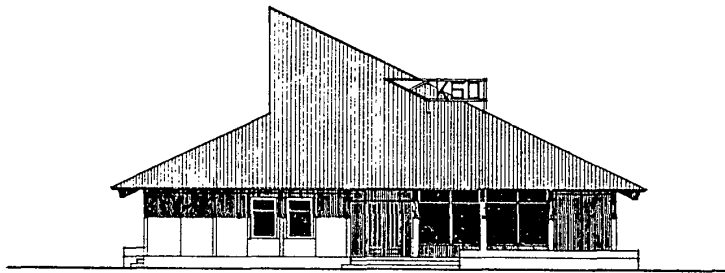
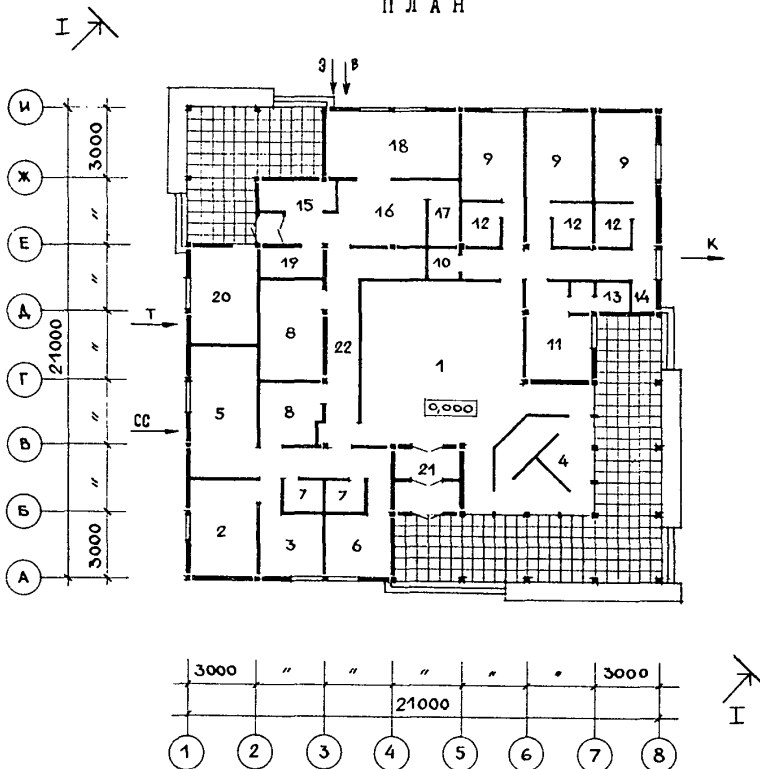


<p>СССР</p>	<p>СТРОИТЕЛЬНЫЙ КАТАЛОГ ЧАСТЬ 2 ТИПОВЫЕ ПРОЕКТЫ ПРЕДПРИЯТИЙ, ЗДАНИЙ И СООРУЖЕНИЙ</p>	<p>ТИПОВОЙ ПРОЕКТ 28I-I-205.86 УДК 725.218:666.973</p>
<p>ЦИТП</p>	<p>ОБЩЕСТВЕННЫЙ ЦЕНТР СЕЛЬСКОГО ПОСЕЛКА ТИП Ш (В КЛЕЕНЫХ ДЕРЕВЯННЫХ КОНСТРУКЦИЯХ) БЛОК 4 КОМПЛЕКСНЫЙ ПРИЕМНЫЙ ПУНКТ ВЫТОВОГО ОБСЛУЖИВАНИЯ НА 5 РАБОЧИХ МЕСТ, ПОМЕЩЕНИЕ ДЛЯ ПРИЕЗЖИХ НА 6 МЕСТ, МЕДПУНКТ</p>	<p>ОМОВ</p>
<p>СЕНТЯБРЬ 1986</p>		<p>На 3-х листах На 5-и страницах Страница I</p>

Ф А С А Д I-8



П Л А Н

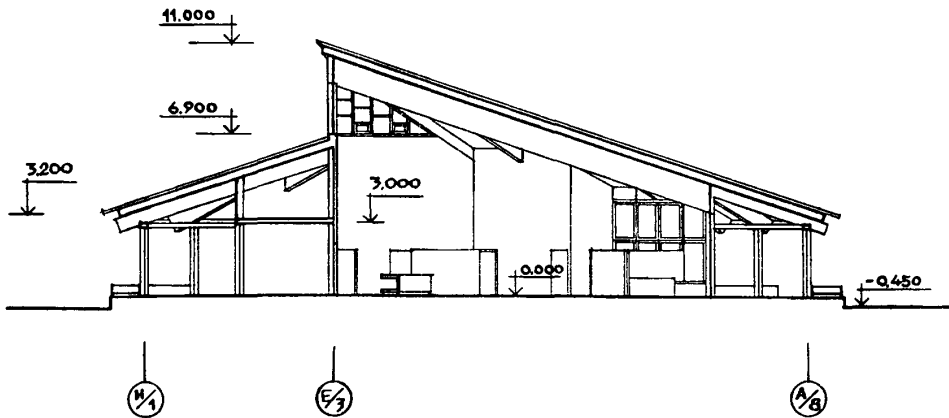


ОБЩЕСТВЕННЫЙ ЦЕНТР СЕЛЬСКОГО ПОСЕЛКА ТИП Ш (В КДК)
 БЛОК 4 КОМПЛЕКСНЫЙ ПРИЕМНЫЙ ПУНКТ БЫТОВОГО ОБСЛУЖИВАНИЯ НА
 5 РАБОЧИХ МЕСТ. ПОМЕЩЕНИЕ ДЛЯ ПРИЕЗЖИХ НА 6 МЕСТ, МЕДПУНКТ

ТИПОВОЙ ПРОЕКТ
 281-I-205.86

Лист I
 Страница 2

РАЗРЕЗ I-I



ЭКСПЛИКАЦИЯ ПОМЕЩЕНИЙ

Но- мер	Наименование	Пло- щадь, м ²
1	Вестибюльная группа с бюро обслуживания КБО	61,8
2	Ремонт обуви и прием заказов на индпошив обуви	12,8
3	Ремонт и утюжка одежды, прием заказов на индпошив одежды	8,5
4	Парикмахерская с подсобной	17,5
5	Помещение выездного обслуживания	17,2
6	Административное помещение	8,5
7	Санузел и душевая	5,0
8	Кладовые	21,4
9	Комната для приезжих на 2 чел.	12,0
10	Помещение для сушки одежды	1,9
11	Помещение дежурного обслуживающего персонала, хранение багажа	12,0
12	Санузел и душевая при номере	3,0
13	Санузел персонала	2,5
14	Хозяйственная кладовая	1,7
15	Вестибюль медпункта	7,5
16	Ожидальня	12,4
17	Санузел при медпункте	4,0
18	Приемная врача	17,2
19	Хозяйственная кладовая медпункта	4,1
20	Техническое помещение	20,3
21	Тамбур	7,8
22	Коридор	40,5

ОБЩЕСТВЕННЫЙ ЦЕНТР СЕЛЬСКОГО ПОСЕЛКА ТИП Ш (В КДК) БЛОК 4. КОМПЛЕКСНЫЙ ПРИЕМНЫЙ ПУНКТ БЫТОВОГО ОБСЛУЖИВАНИЯ НА 5 РАБОЧИХ МЕСТ, ПОМЕЩЕНИЕ ДЛЯ ПРИЕЗЖИХ НА 6 МЕСТ, МЕДПУНКТ	ТИПОВОЙ ПРОЕКТ 281-1-205.86	Лист 2 Страница 3
<p>D2BA СТРОИТЕЛЬНЫЕ КОНСТРУКЦИИ И ИЗДЕЛИЯ</p> <p>Фундаменты - бутобетонные ленточные, под стойки - бетонные столбчатые, бетон М150</p> <p>Перекрытие - деревянные щиты индивидуаль- ные, типоразмеров - I</p> <p>Деревянные балки индивидуальные, типоразмеров - I</p> <p>Покрытие - панели по серии I.265.5-2, вып. I, типоразмеров -2, индивидуальные, изготовленные на основе серии I.265.5-2, вып. I, типоразмеров - 5</p> <p>Стропила - клееные деревянные балки, индивидуальные, типоразмеров - 2</p> <p>Стены - аобоцементные панели наружных стен индивидуальные на основе серии I.232-3, вып.7, типоразмеров - 5</p> <p>Перегородки - поэлементной сборки из гипсокартонных листов по серии I.231.9-8, вып. I.</p> <p>Кровля - волнистые аобоцементные листы по ГОСТ 16233-77^к</p> <p>Полы - линолеум, керамическая плитка по серии 2.244-I, вып.4.</p> <p>Окна - по серии I.236-6, вып. I, часть I, типоразмеров - I</p> <p>Двери - по серии I.136.10, типоразмеров-4, по серии I.136.5-19, типоразмеров - 3.</p> <p>Наибольшая масса монтажного элемента (стропильная балка) - 2,7 т.</p>	<p>H5UA ОТДЕЛКА НАРУЖНАЯ</p> <p>Маоляная окраска, покрытие бесцветным лаком</p> <p>ВНУТРЕННЯЯ</p> <p>Водоэмульсионная окраска, масляная окраска, побелка, керамическая плитка, покрытие бесцветным лаком, декоративная окраска.</p> <p>G3GA ИНЖЕНЕРНОЕ ОБОРУДОВАНИЕ</p> <p>Водопровод - хозяйственно-питьевой, противопожарный от внешних сетей, напор на вводе H= 20 м</p> <p>Канализация - козьяотвенная во внешнюю сеть</p> <p>Отопление - центральное, водяное от внешних сетей параметры тепло- носителя T=95 + 70⁰C и T=115 + 70⁰C</p> <p>Вентиляция - приточно-вытяжная о механическим побуждением и естественная</p> <p>Электроснабжение - от сети напряжением 380/220В</p> <p>Устройства оязи - радиофикация, телефонизация, электрочасофикация, охранно-пожарная сигнализация.</p>	
<p>J30B СКОРОСТНОЙ НАПОР ВЕТРА - $\frac{45 \text{ кгс/м}^2}{0,44 \text{ кПа}}$</p>	<p>J3NB ВЕС СНЕГОВОГО ПОКРОВА- $\frac{100 \text{ кгс/м}^2}{0,98 \text{ кПа}}$</p>	
<p>R2CO СТЕПЕНЬ ОГНЕСТОЙКОСТИ - четвертая</p>	<p>G2EE ИНЖЕНЕРНО-ГЕОЛОГИЧЕСКИЕ УСЛОВИЯ- обычные</p>	
<p>N1BD РАСЧЕТНАЯ ТЕМПЕРАТУРА НАРУЖНОГО ВОЗДУХА МИНУС 20, 30 (основное решение), 40⁰C</p>		
<p>G2DD КЛИМАТИЧЕСКИЕ РАЙОНЫ И ПОДРАЙОН. СССР - II, III районы, IV подрайон</p>		

ОБЩЕСТВЕННЫЙ ЦЕНТР СЕЛЬСКОГО ПОСЕЛКА ТИП III (В КДК) БЛОК 4. КОМПЛЕКСНЫЙ ПРИЕМНЫЙ ПУНКТ БЫТОВОГО ОБСЛУЖИВАНИЯ НА 5 РАБОЧИХ МЕСТ. ПОМЕЩЕНИЕ ДЛЯ ПРИЕЗЖИХ НА 6 МЕСТ, МЕДПУНКТ		ТИПОВОЙ ПРОЕКТ 281-I-205.86	Лист 2 Страница 4
Наименование		Всего	Удельный показатель
V1IA	СТОИМОСТЬ		
V1IB	Общая сметная стоимость	тыс.руб. 71,28	-
	в том числе:		
V1IL	строительно-монтажных работ	" 66,30	-
V1IO	Оборудования и мебели	" 4,98	-
	Стоимость строительно-монтажных работ I м2 полезной площади	руб. -	201,15
V1IR	То же, I м3 строительного объема здания	" -	41,80
V1IV	Стоимость общая на расчетный показатель	" -	216,26
V1JA	ТРУДОЕМКОСТЬ		
V1JF	Построечные трудовые затраты	чел.ч. 8983,3	-
	То же, на I м2 полезной площади	" -	27,25
V1JR	То же, на I м3 строительного объема	" -	5,66
V1JV	То же, на расчетный показатель	" -	27,25
V1KA	РАСХОДЫ		
V1KB	Расход строительных материалов		
	Цемент	т 23,17	-
	Цемент, приведенный к марке М400	" 21,46	-
	То же, на I м2 полезной площади	" -	0,065
	То же, на I м3 строительного объема здания	" -	0,014
	Сталь	" 1,78	-
	Сталь, приведенная к классам А-I и С38/23	" 1,78	-
	в том числе:		
	Сталь прокатная, приведенная к С38/23	" 1,69	-
	Сталь, приведенная к классам А-I и С38/23 на I м2 полезной площади	" -	0,005
	То же, на расчетный показатель	" -	0,005
	Бетон и железобетон	м3 6,81	-
	в том числе:		
	Монолитный	" 6,81	-
	Сборный тяжелый	" -	-
	Бетон и железобетон на I м2 полезной площади	" -	0,021
	На расчетный показатель	" -	0,021
	Лесоматериалы	" 136,18	-
	Лесоматериалы, приведенные к круглому лесу	" 196,71	-

ОБЩЕСТВЕННЫЙ ЦЕНТР СЕЛЬСКОГО ПОСЕЛКА ТИП Ш (В КДК) БЛОК 4. КОМПЛЕКСНЫЙ ПРИЕМНЫЙ ПУНКТ БЫТОВОГО ОБСЛУЖИВАНИЯ НА 5 РАБОЧИХ МЕСТ, ПОМЕЩЕНИЕ ДЛЯ ПРИЕЗЖИХ НА 6 МЕСТ, МЕДПУНКТ				ТИПОВОЙ ПРОЕКТ 281-1-205.86		Лист 3 Страница 5		
Наименование		Всего	Удельн. показа- тель	Наименование		Всего	Удельн. показа- тель	
В4КА ЭКСПЛУАТАЦИОННЫЕ ПОКАЗАТЕЛИ				ТЕХНИЧЕСКИЕ ХАРАКТЕРИСТИКИ				
V4KH	Расход воды	м ³ /сут	1,02	-	G3NB	Объем строительный здания	м ³ 1586	-
	колодной	м ³ /ч	0,1	-		в том числе:	"	-
	горячей	л/с	1,2	-		подземной части	"	-
V4KI	Канализационные стоки	м ³ /ч	0,1	-		Объем строительный на 1 м ² полезной площади	"	4,81
V4KN	Тепла	ккал/ч кВт	29400 34,06	-	V1NP	То же, на 1 м ² рабо- чей площади (K ₂)	"	6,24
	в том числе:					То же, на расчет- ный показатель	"	4,81
	на отопление	"	23400 27,1	-	G3OC G3OB	ПЛОЩАДЬ застройки общая	м ² 447 348	- -
	на горячее водо- снабжение	"	6000 6,96	-		в том числе:	"	-
	Тепла на отопле- ние 1 м ² полезной площади	"	-	70,9 0,082	G3OQ	Подземной части полезная	"	329,6
V4KK	Потребная элект- рическая мощность	кВт	17,6	-		То же, на расчет- ный показатель	"	1
						Рабочая	"	254
						То же, на расчетный показатель	"	0,77
						То же, на 1 м ² по- лезной площади	"	0,77
ДОПОЛНИТЕЛЬНЫЕ ДАННЫЕ								
За расчетный показатель принят - 1 м ² полезной площади								
Сметная документация оставлена в нормах и ценах 1984 года.								
В7ЕА СОСТАВ ПРОЕКТНОЙ ДОКУМЕНТАЦИИ								
Альбом 0 - Генплан и общие данные. (из т.п.271-031-96.86)								
Альбом I - Архитектурно-строительные и технологические чертежи. Чертежи инженерного оборудования. Часть 4. Блок 4. Комплексный приемный пункт бытового обслуживания на 5 рабочих мест, помещение для приезжих на 6 мест, медпункт.								
Альбом II - Узлы и детали. (из т.п.261-12-266.86)								
Альбом III - Изделия заводского изготовления. (из т.п.261-12-266.86)								
Альбом IV - Спецификации оборудования								
Альбом VI - Ведомости потребности в материалах								
Альбом VII - Сметы (часть I, 5).								
Объем проектных материалов, приведенных к формату А4 - 508 форматок.								
V7BA	АВТОР ПРОЕКТА	ЦНИИЭП им.Б.С.Мезенцева, 117331, Москва, проспект Вернадского, 29						
V7HA	УТВЕРЖДЕНИЕ	Утвержден Госгражданстроем 27.12.1984 г. приказ № 404 Введен в действие ЦНИИЭП им.Б.С.Мезенцева 28.05.1986г. Приказ № 89						
V7KA	ПОСТАВЩИК	Свердловский филиал ЦИТП, 620062, Свердловск ул.Чебышева, 4						

Инв. № 21400

Катал.л.№ 054694