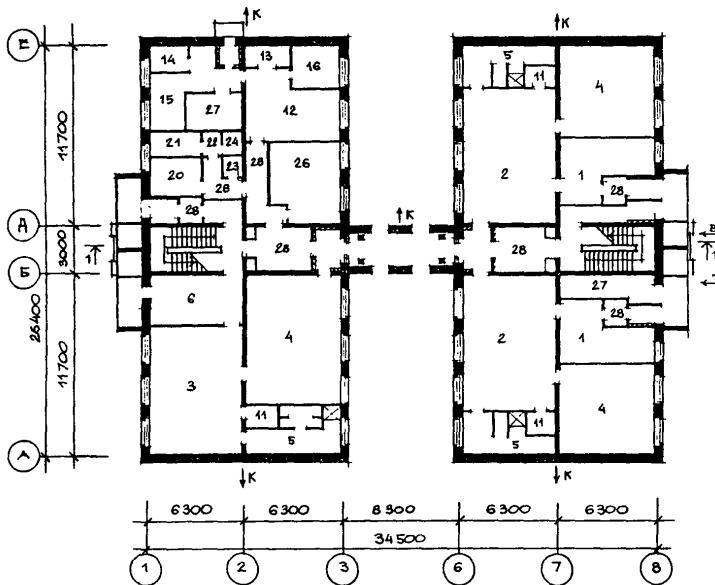


<b>СССР</b>	СТРОИТЕЛЬНЫЙ КАТАЛОГ ЧАСТЬ 2 ТИПОВЫЕ ПРОЕКТЫ ПРЕДПРИЯТИЙ, ЗДАНИЙ И СООРУЖЕНИЙ	ТИПОВОЙ ПРОЕКТ 213-1-352с.86 УДК 725.573:666.973
<b>ЦИТП</b>	ДЕТСКИЕ ЯСЛИ САД НА 140 МЕСТ ( В КОНСТРУКЦИЯХ СЕРИИ 47 )	<b>ОСВО</b>
ДЕКАБРЬ <b>1986</b>		На 3-х листах На 5-страницах Страница I

ФАСАД I-В



ПЛАН I ЭТАЖА

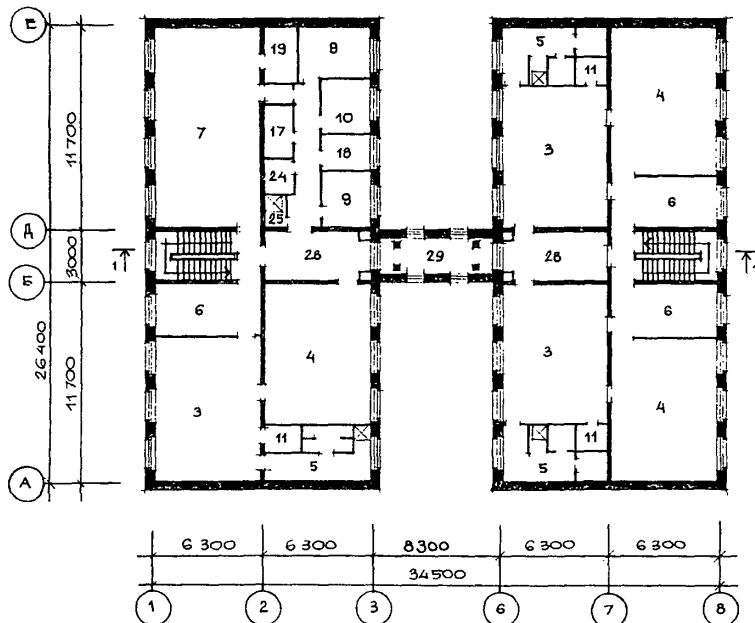


ДЕТСКИЕ ЯСЛИ САД НА 140 МЕСТ  
( В КОНСТРУКЦИЯХ СЕРИИ 47 )

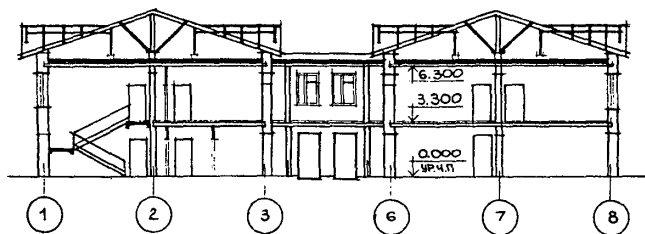
ТИПОВОЙ ПРОЕКТ  
213-1-352с.86

Лист I  
Страница 2

ПЛАН 2 ЭТАЖА



РАЗРЕЗ I-I



ЭКСПЛИКАЦИЯ ПОМЕЩЕНИЙ

Но- мер	Наименование	Площадь, м <sup>2</sup>	Но- мер	Наименование	Площадь, м <sup>2</sup>
1.	Приемная	35,12	17.	Хозяйственная кладовая	5,0
2.	Игральная	104,8	18.	Кладовая чистого белья	6,0
3.	Групповая	199,4	19.	Кладовая для хранения физ. инвентаря	5,7
4.	Спальня	271,4	20.	Медицинская комната	7,82
5.	Туалетная	86,68	21.	Палата	6,0
6.	Раздевальная	72,0	22.	Приемная	2,2
7.	Зал для гимнастических занятий	71,36	23.	Помещение для приготовления дезинфицирующих средств	1,94
8.	Методический кабинет	11,4	24.	Уборные	4,9
9.	Кабинет заведующего	10,0	25.	Душевая	2,0
10.	Комната персонала	8,0	26.	Стирально-гладильная	24,2
11.	Буфетная	18,0	27.	Тепловой узел, венткамера и электрощитовая	18,2
12.	Кухня с раздаточной	23,4	28.	Коридоры, тамбуры	104,76
13.	Моечная кухонной посуды	4,0	29.	Холл	18,27
14.	Кладовая овощей	4,0			
15.	Кладовая сухих продуктов	8,4			
16.	Заготовочная	8,02			

ДЕТСКИЕ ЯСЛИ-САД НА 140 МЕСТ  
( В КОНСТРУКЦИЯХ СЕРИИ 47 )

## D2BA СТРОИТЕЛЬНЫЕ КОНСТРУКЦИИ И ИЗДЕЛИЯ

Фундаменты - ленточные бутобетонные М 100

Стены наружные - крупные легкобетонные блоки по серии 47, альбом 4.

Типоразмеров-15

Стены внутренние - крупные железобетонные блоки по серии 47, альбом 4.

Типоразмеров-12

Перекрытия - сборные железобетонные панели с круглыми пустотами по серии 47, альбом 4.

Типоразмеров-6

Перегородки - гипсобетонные по серии Г.231.9-7 в.1,2 ч.1

Типоразмеров - 17

Кровля - скатная из волнистых асбестоцементных листов по ГОСТ 20430-75\*

Двери - по серии Г.136.5-19

Типоразмеров-3

Двери - по серии Г.136-10

Типоразмеров-5

Окна - по серии Г.236-6 вып. I ч.2

Типоразмеров-4

Полы - линолеум, керамическая плитка, цементные по серии 2.244-1, вып.4

Наибольшая масса монтажного элемента (панель перекрытия) - 2,95

H50A ОТДЕЛКА  
НАРУЖНАЯ

Заводская отделка блоков наружных стен декоративным цементным раствором светлых тонов.

## ВНУТРЕННЯЯ

Затирка, побелка, силикатная покраска, глазурованная плитка.

## C3GA ИНЖЕНЕРНОЕ ОБОРУДОВАНИЕ

Водопровод - хозяйственно-питьевой от поселковой сети, напор на вводе Н = 18,0м.

Канализация - хозяйственно-бытовая в поселковую сеть.

Отопление - центральное, водяное от поселковых сетей. Параметры теплоносителя 95-70°C.

Вентиляция - приточно - вытяжная с механическим побуждением и естественная.

Горячее водоснабжение - от внешней сети, напор на вводе Н = 18,0 м .

Электроснабжение - от внешней сети напряжением 380/220В.

Устройства связи - радификация, телефонизация, телевидение, звонковая сигнализация, охранно-пожарная сигнализация.

J30B СКОРОСТНОЙ НАПОР ВЕТРА - 45 кгс/м<sup>2</sup>  
0,44 кПа

J30B ВЕС СНЕГОВОГО ПОКРОВА - 100 кгс/м<sup>2</sup>  
0,98 кПа

R2C0 СТЕПЕНЬ ОГНЕСТОЙКОСТИ - вторая

N1B0 РАСЧЕТНАЯ ТЕМПЕРАТУРА НАРУЖНОГО ВОЗДУХА - минус 23°C, 27°C

G1B0 ОРИЕНТАЦИЯ - свободная

C2D0 КЛИМАТИЧЕСКИЕ ПОДРАЙОНЫ СССР - ПБ, ШВ (Казахская ССР)

G2E0 ИНЖЕНЕРНО-ГЕОЛОГИЧЕСКИЕ УСЛОВИЯ - обычные

G2M0 СЕЙСМИЧНОСТЬ - 7, 8 баллов

ДЕТСКИЕ ЯСЛИ-САД НА 140 МЕСТ ( В КОНСТРУКЦИЯХ СЕРИИ 47)				ТИПОВОЙ ПРОЕКТ 213-1-3520.86		Лист 2 Страница 4	
Наименование		Всего	Удельн. показа- тель	Наименование		Всего	Удельн. показа- тель
<b>V1IA СТОИМОСТЬ</b>				<b>V4KA ЭКСПЛУАТАЦИОННЫЕ ПОКАЗАТЕЛИ</b>			
V1IB	Общая сметная стоимость	т.руб. 202,5	-	V4KI	Расход воды холодной	м <sup>3</sup> /сут м <sup>3</sup> /ч	18 2
V1IC	в том числе: строительные-монтажные работы	" 152,2	-	V4KJ	Канализационные стоки	"	3
V1ID	оборудования и мебели	" 50,3	-	V4KL	Тепла	ккал/ч кВт	281005 326,8
V1IE	Стоимость строительно-монтажных работ I м <sup>2</sup> общей площади	руб. -	115,1		в том числе: на отопление	"	109935
V1IF	То же, I м <sup>2</sup> строительного объема	" -	31,3		на вентиляцию	"	127,8
V1IG	Стоимость общая на расчетный показатель	" -	1446,4				46070
V1JA	<b>ТРУДОЕМКОСТЬ</b>						53,6
V1JP	Построенные трудовые затраты	чел.-дн. 2000	-		на горячее водоснабжение	"	125000
V1JQ	То же, на I м <sup>2</sup> общей площади	" -	2,0				145,3
V1JR	То же, на I м <sup>2</sup> строительного объема	" -	0,6		Тепла на отопление I м <sup>2</sup> общей площади"		83,2
V1JV	То же, на расчетный показатель	" -	19,3				0,1
V1KA	<b>РАСХОДЫ</b>			V4KK	Потребная электрическая мощность	кВт	89,0
V1KB	Расход строительных материалов:			<b>ТЕХНИЧЕСКИЕ ХАРАКТЕРИСТИКИ</b>			
	Цемент	т 240,0	-	Q3NB	Объем строительный здания	м <sup>3</sup>	4858
	Цемент, приведенный к марке 400	" 231,3(133,1)	-	V1KN	То же, на I м <sup>2</sup> общей площади	"	3,7
	То же, на I м <sup>2</sup> строительного объема	" -	0,175	V1NP	То же, на I м <sup>2</sup> рабочей площади ( R2)	"	4,8
	Сталь	" 22,5(0,03)	-	V1NQ	То же, на расчетный показатель	"	34,7
	Сталь, приведенная к классам А-1 и С38/23	" 31,8	-	Q3OC	Площадь застройки	м <sup>2</sup>	743
	в том числе: сталь прокатная, приведенная к С38/23	" 3,9	-	Q3OL	общая	"	1322
	Сталь, приведенная к классам А-1 и С38/23 на I м <sup>2</sup> общей площади	" -	0,024	V1OK	Общая площадь на расчетный показатель"	"	1007
	То же, на расчетный показатель	" -	0,227	Q3OQ	Рабочая	"	7,2
	Бетон и железобетон в том числе:	м <sup>3</sup> 818,4	-		То же, на I м <sup>2</sup> общей площади ( K1)	"	0,76
	монолитный	" 191,0	-		Полезная площадь	"	1143
	сборный тяжелый	" 273,4	-				
	сборный легкий	" 354,0	-				
	Бетон и железобетон на I м <sup>2</sup> общей площади на расчетный показатель	" -	0,6				
	Лесоматериалы	" 103	-				
	Лесоматериалы, приведенные к круглому лесу"	" 163	-				

### ДОПОЛНИТЕЛЬНЫЕ ДАННЫЕ

Расчетный показатель I место

Сметы составлены в ценах 1984 г.

Проектом разработаны варианты: фасадов, проекта с подвалом, плоской совмещенной кровли.

Показатели приведены для условий строительства при расчетной температуре наружного воздуха минус 27°C, сейсмичностью 8 баллов.

ДЕТСКИЕ ЯСЛИ-САД НА 140 МЕСТ  
( В КОНСТРУКЦИЯХ СЕРИИ 47)

ТИПОВОЙ ПРОЕКТ  
213-1-352.86

Лист 3  
Страница 5

**В7ЕА СОСТАВ ПРОЕКТНОЙ ДОКУМЕНТАЦИИ**

Альбом 1	Альбом 3 - Узлы
Часть 0 - Архитектурно-строительные чертежи ниже отм. 0.000	Альбом 4 - Изделия заводского изготовления
Часть 1 - Архитектурно-строительные чертежи выше отм. 0.000	Альбом 5 - Спецификации оборудования
Альбом 2- Отопление и вентиляция, внутренний водопровод и канализация, электро- освещение, автоматизация вентиляци- онной системы, связь и сигнализация	Альбом 6 - Ведомости потребности в материалах
	Альбом 7 - Сметы
	Альбом 8 - Проектная документация на перевод круглых помещений подвала на режим ПРУ

Объем проектных материалов, приведенных к формату А4 - 918 форматок

**В7ВА АВТОР ПРОЕКТА**

Казграждансельпроект, 480007, Алма-Ата 7, Коперника 124

**В7НА УТВЕРЖДЕНИЕ**

утвержден Госстроем Казахской ССР 30.09.1985 г. приказ № 181

Введен в действие институтом «Казграждансельпроект», приказ № 16  
от 22.01.86г.

**В7КА ПОСТАВЩИК**

Казахский филиал ЦИТП, 480010, Алма-Ата 10, Абая 50<sup>а</sup>

Инв.

Катал. л. № 054536