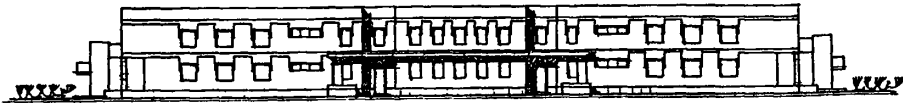
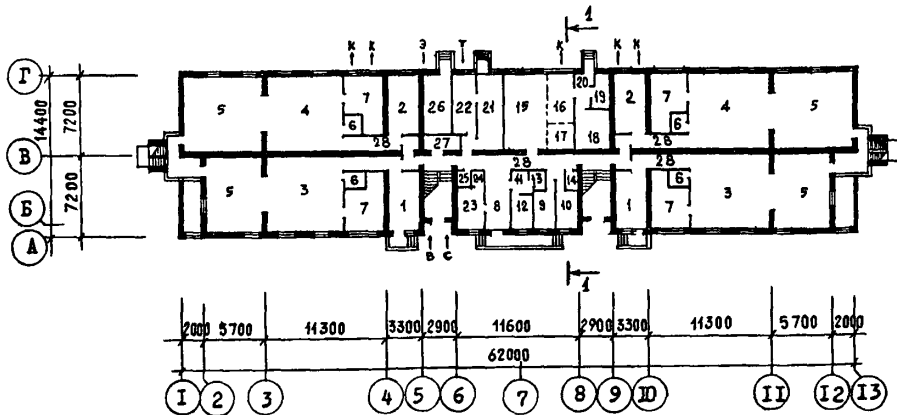


СССР	СТРОИТЕЛЬНЫЙ КАТАЛОГ ЧАСТЬ 2 ТИПОВЫЕ ПРОЕКТЫ ПРЕДПРИЯТИЙ, ЗДАНИЙ И СООРУЖЕНИЙ	ТИПОВОЙ ПРОЕКТ 214-1-357с.86
ЦИТП		УДК 725.573:691.421 ДСВД
ДЕКАБРЬ 1986	ДЕТСКИЕ ЯСЛИ-САД НА 190 МЕСТ СО СТЕНАМИ ИЗ КИРПИЧА	На 2-х листах На 4-х страницах Страница I

ФАСАД I - I3



ПЛАН ПЕРВОГО ЭТАЖА



ЭКСПЛИКАЦИЯ ПОМЕЩЕНИЙ

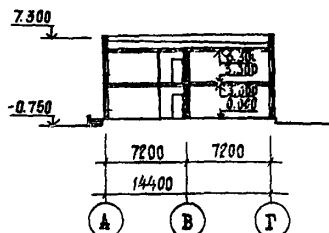
Но- мер	Наименование	Площадь м ²	Но- мер	Наименование	Площадь м ²
	Первый этаж		15	Кухня с раздаточной	28,10
I	Приемные	35,44	16	Заготовочный цех	12,05
2	Раздевальные	35,44	17	Моечная кухонной посуды	5,00
3	Игральные	99,84	18	Кладовая сухих продуктов	11,04
4	Групповые	99,84	19	Кладовая овощей	5,26
5	Спальные	172,40	20	Загрузочная	4,98
6	Буфетные	12,74	21	Стиральная	16,23
7	Туалетные	61,50	22	Гладильная	11,21
8	Служебный холл	11,21	23	Комната персонала	9,65
9	Медицинская комната	7,96	24	Душевая	1,29
10	Процедурный кабинет	7,96	25	Уборная персонала	2,10
11	Приемная	4,22	26	Венткамера, тепловой пункт	12,71
12	Палата	6,55	27	Электрощитовая	4,59
13	Санузел	2,28	28	Коридоры и тамбуры	51,86
14	Помещение для приготовления дезинфицирующих средств	2,04			

ДЕТСКИЕ ЯСЛИ-САД НА 190 МЕСТ
СО СТЕНАМИ ИЗ КИРПИЧА

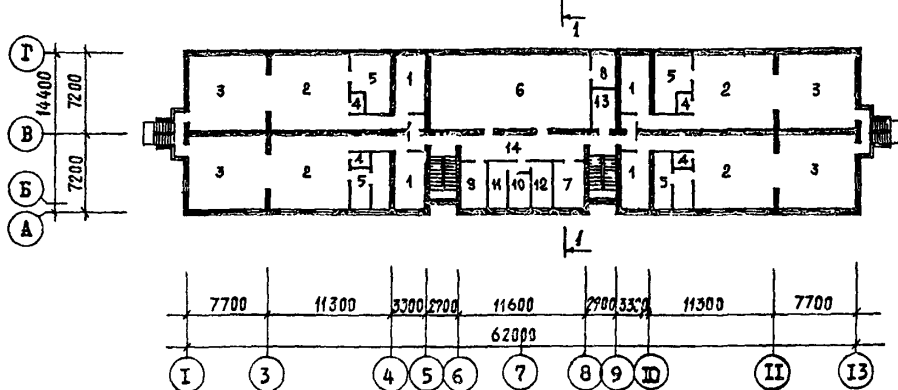
ТИПОВОЙ ПРОЕКТ
214-1-357с.86

Лист I
Страница 2

РАЗРЕЗ I-I



ПЛАН ВТОРОГО ЭТАЖА



ЭКСПЛИКАЦИЯ ПОМЕЩЕНИЙ

Но-мер	Наименование	Площадь м ²	Но-мер	Наименование	Площадь м ²
	Второй этаж		8	Кладовая для хранения физкультурного инвентаря	6,72
1	Раздевалки	70,88	9	Кабинет заведующего	9,07
2	Групповые	199,68	10	Комната завхоза	6,00
3	Спальные	199,68	11	Хозяйственная кладовая	8,64
4	Буфетные	12,74	12	Кладовая чистого белья	8,64
5	Туалетные	61,50	13	Венткамера	8,38
6	Зал для гимнастических и музыкальных занятий	100,25	14	Коридоры и тамбуры	60,53
7	Методический кабинет	12,10			

ДЕТСКИЕ ЯСЛИ - САД НА 190 МЕСТ
СО СТЕНАМИ ИЗ КИРПИЧА

ТИПОВОЙ ПРОЕКТ
214-1-357с.86

Лист 2
Страница 3

В2ВА СТРОИТЕЛЬНЫЕ КОНСТРУКЦИИ И ИЗДЕЛИЯ

Фундаменты - ленточные, бутобетонные из бута М-200 на бетоне М-100

Стены - из кирпича глиняного обыкновенного ГОСТ 530-80, толщиной 380 мм.

Перекрытия и покрытия - сборные железобетонные панели с круглыми пустотами по серии I.14I.I-25с вып. I типоразмеров - 6.

Перегородки - крупнопанельные, гипсобетонные по серии I.23I.9-7 вып. I.

Кровля - совмещенная, рулонная с утеплением из жестких минераловатных плит.

Лестницы - сборные железобетонные
Лестничные марши по серии I.15I-5с.

Лестничные площадки по серии I.152.I-8

Полы - линолеум, паркет, керамическая плитка по серии 2.244-I вып. 4.

Окна - деревянные по ГОСТ II214-78, типоразмеров - 3.

Двери наружные - деревянные по ГОСТ 24698-8I, типоразмеров - 5.

Двери внутренние - деревянные по ГОСТ 6629-74^к, типоразмеров - 5.

Наибольшая масса монтажного элемента (панель перекрытия) - 3,3 т.

В5УА ОТДЕЛКА

НАРУЖНАЯ

Лицевой кирпич, декоративная штукатурка, затирка, покраска.

ВЫТРЕННЯЯ

В комнатах и холле - водоземлюсионная окраска. в хозяйственном помещении - клеевая и известковая окраска. Облицовка стен кухонного блока и в мокрых точках глазурованной плиткой на высоту 1,5 м.

С3УА ИНЖЕНЕРНОЕ ОБОРУДОВАНИЕ

Водопровод - хозяйственно-питьевой, от городской сети. Напор у основания стояков 12 м.

Канализация - хозяйственная в городскую сеть.

Отопление - центральное водяное от городских сетей.

Параметры теплоносителя 95⁰-70⁰С.

Вентиляция - приточно-вытяжная с механическим побуждением и естественная

Электрооснащение - от внешней сети, напряжением 380/220 В.

Освещение - лампами накаливания.

Устройства связи - радификация, телефонизация.

С2ЕД ОСНАЩЕНИЕ ЗДАНИЯ

Оборудование кухни, хозяйственных помещений и санузлов - электроплита, мойка, ванна, унитаз, умывальники.

У30В СКОРОСТНОЙ НАПОР ВЕТРА - $\frac{45 \text{ кгс/м}^2}{0,44 \text{ кПа}}$

У3НВ ВЕС СНЕГОВОГО ПОКРОВА - $\frac{70 \text{ кгс/м}^2}{0,69 \text{ кПа}}$

В2С0 СТЕПЕНЬ ОГНЕСТОЙКОСТИ - вторая

Г2ЕВ ИНЖЕНЕРНО-ГЕОЛОГИЧЕСКИЕ УСЛОВИЯ - обычные

Н1РД РАСЧЕТНАЯ ТЕМПЕРАТУРА НАРУЖНОГО ВОЗДУХА - минус 10⁰С (основное решение) и минус 5⁰С

Г2МГ СЕЙСМИЧНОСТЬ - 7 (основное решение) и 8 баллов

Г2ДД КЛИМАТИЧЕСКИЕ ПОДРАЙОНЫ СССР - IУВ, IУВ

ДЕТСКИЕ ЯСЛИ-САД НА 190 МЕСТ СО СТЕНАМИ ИЗ КИРПИЧА				ТИПОВОЙ ПРОЕКТ 214-I-357с.86		Лист 2 Страница 4		
Наименование		Всего	Удельн. показа- тель	Наименование		Всего	Удельн. показа- тель	
V41A	СТОИМОСТЬ			V4XA	ЭКСПЛУАТАЦИОННЫЕ ПОКАЗАТЕЛИ			
V41B	Общая сметная стоим- мость	тыс. руб.	185,76	-	Расход	м3/сут	34,20	
	в том числе:				Воды	холодной	5,80	
V41L	строительно-монтаж- ных работ	"	152,94	-	горячей	м3/ч	3,40	
V41O	оборудования и мебели	"	32,82	-	V4KI	Канализационные		
V41S	Стоимость строительно- монтажных работ I м2	руб.	-	101,94	V4KH	стоки	"	
	полезной площади				Тепла	ккал/ч	244000	
V41R	То же, I м3 строитель- ного объема здания	"	-	25,00		кВт	283,7	
V41V	Стоимость общая на расчетный показатель	"	-	977,68		в том числе:		
						на отопление	72200	
V41JA	ТРУДОЕМКОСТЬ					на вентиляцию	84,0	
V41JF	Построечные трудовые затраты	чел.- дн.	5059,68	-			21700	
V41JS	То же, на I м2 полез- ной площади	"	-	3,37			25,2	
V41JR	То же, на I м3 строи- тельного объема	"	-	0,83		на горячее водо- снабжение	150000	
V41JV	То же, на расчетный показатель	"	-	26,63		Тепла на отопле- ние I м2 полезной площади	174,5	
V41KA	РАСХОДЫ						48,1	
V41KB	Расход строительных материалов						0,056	
	Цемент	т	206,5	-	V4KK	Потребная электри- ческая мощность	кВт	73,4
	Цемент, приведенный к марке М-400	"	199,1	-		ТЕХНИЧЕСКИЕ ХАРАКТЕРИСТИКИ		
	То же, на I м2 полез- ной площади	"	-	0,13	G3NB	Объем строитель- ный здания	м3	6116,60
	То же, на I м3 строи- тельного объема здания	"	-	0,03	V4NN	Объем строитель- ный на I м2 по- лезной площади	"	4,08
	Сталь	т	20,85	-		То же, на I м2 ра- бочей площади (K ₂)	"	4,49
	Сталь, приведенная к классам А-I и С38/23	"	31,14	-		То же, на расчет- ный показатель	"	32,19
	в том числе:					Площадь		
	сталь прокатная, при- веденная к С38/23	"	2,26	-		застройки	м2	920,30
	сталь, приведенная к классам А-I и С38/23	"	-	0,021	G3OC	общая	"	1688,53
	на I м2 полезной пло- щади	"	-	0,16	G3OB	полезная	"	1500,00
	То же, на расчетный показатель	"	-	0,16	V4OK	Полезная площадь на расчетный по- казатель	"	7,89
	Бетон и железобетон	м3	475,6	-	G3OQ	Рабочая	"	1362,30
	в том числе:					То же, на расчет- ный показатель	"	7,17
	монолитный	"	229,8	-		То же, на I м2 полезной площади (K ₁)	"	0,91
	сборный тяжелый	"	199,2	-				
	сборный легкий	"	46,6	-				
	Бетон и железобетон на I м2 полезной площади	"	-	0,32				
	на расчетный показа- тель	"	-	2,5				
	Лесоматериалы	м3	53,9	-				
	Лесоматериалы, приведе- нные к круглому лесу	"	80,9	-				
	Кирпич	тыс. шт.	259,07	-				
ДОПОЛНИТЕЛЬНЫЕ ДАННЫЕ								
За расчетный показатель принято одно место. Сметная документация составлена в нормах и ценах 1984 года. Показатели приведены для условий строительства при расчетной температуре наружного воздуха минус 10°C, сейсмичность 7 баллов. Проект разработан с вариантами: тех.подполья, соллцеаэраци.								
V7EA	СОСТАВ ПРОЕКТНОЙ ДОКУМЕНТАЦИИ							
	Альбом I - Архитектурно-строительные и технологические чертежи				Альбом IV - Изделия заводского изготовления			
	Альбом II - Инженерное оборудование				Альбом V - Сметы			
	Альбом III - Спецификации оборудования				Альбом VI - Ведомости потребности в материале			
Объем проектных материалов, приведенных к формату А4, 725 форматок.								
V7BA	АВТОР ПРОЕКТА	ТбилиЗНИИЭП, 380086, г.Тбилиси-86, ул.Сандро Зули, № 5а						
V7НА	УТВЕРЖДЕНИЕ	Утвержден Госгражданстроем 8 июля 1983 г., приказ № 203 Введен в действие ТбилиЗНИИЭП 15 августа 1985 г., приказ № 148						
V7КА	ПОСТАВЩИК	Тбилисский филиал Центрального института типового проектирования, 380053, г.Тбилиси-53, Авчальское шоссе, № 86а						