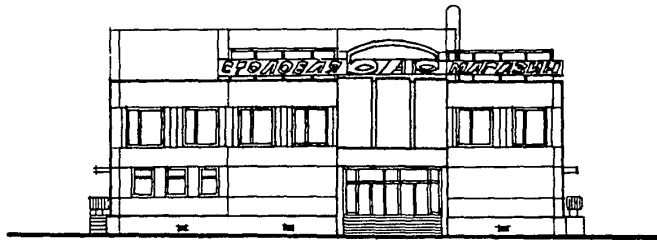
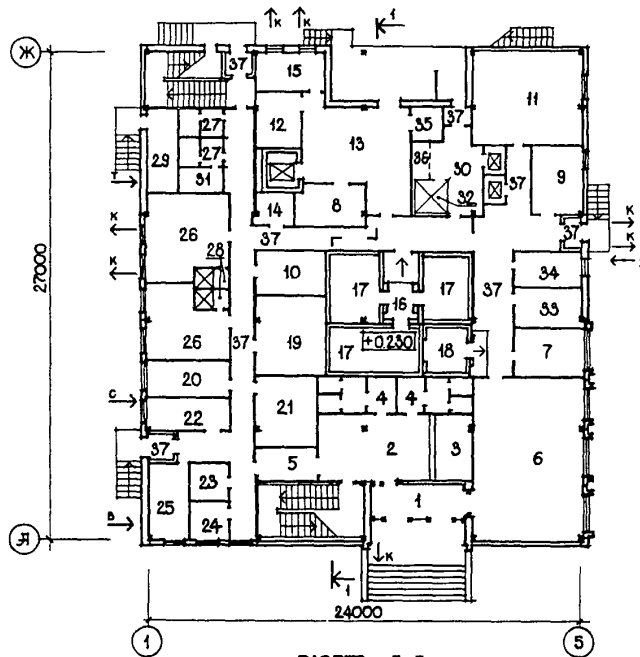


<p><b>СССР</b></p>	<p>СТРОИТЕЛЬНЫЙ КАТАЛОГ          ЧАСТЬ 2          ТИПОВЫЕ ПРОЕКТЫ ПРЕДПРИЯТИЙ, ЗДАНИЙ И СООРУЖЕНИЙ</p>	<p>ТИПОВОЙ ПРОЕКТ          272-20-156в.86          УДК 725.718:691.327</p>
<p><b>ЦИТП</b></p>	<p>СТОЛОВАЯ НА 200 МЕСТ, РАБОТАЮЩАЯ НА ПОЛУФАБРИКАТАХ</p>	<p><b>ОМЕО</b></p>
<p>ДЕКАБРЬ  <b>1986</b></p>		<p>На 2-х листах          На 4-х страницах          Страница I</p>

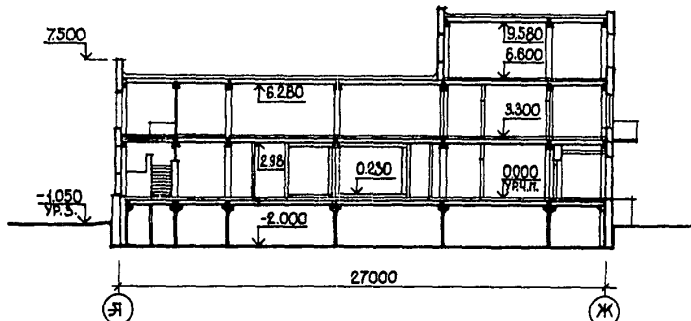
ФАСАД I-5



ПЛАН НА ОТМ. 0.000



РАЗРЕЗ I-I



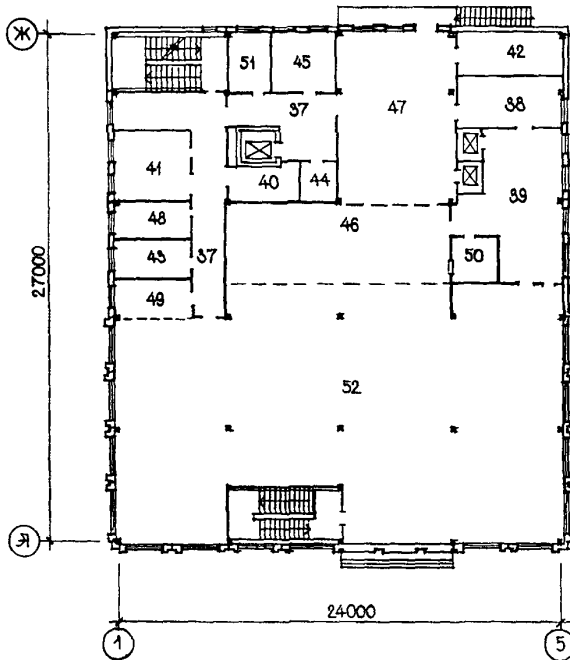
СТОЛОВАЯ НА 200 МЕСТ, РАБОТАЮЩАЯ НА ПОЛУФАБРИКАТАХ

ТИПОВОЙ ПРОЕКТ  
272-20-156 в.86

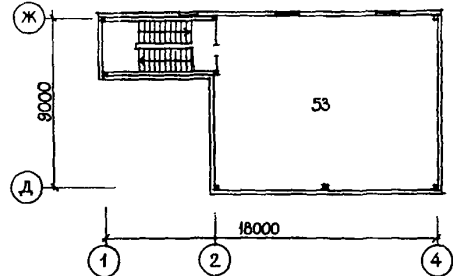
Лист I

Страница 2

ПЛАН НА ОТМ. 3.300



ПЛАН НА ОТМ. 6.600



## ЭКСПЛИКАЦИЯ ПОМЕЩЕНИЙ

Но- мер	Наименование	Площадь м <sup>2</sup>	Но- мер	Наименование	Площадь м <sup>2</sup>
1	Главный тамбур	9,0	28	Душевые	3,2
2	Вестибюль	21,6	29	Теплопункт	7,6
3	Гардероб для посетителей	11,3	30	Камера отходов	9,3
4	Уборные для посетителей	15,0	31	Помещение личной гигиены	2,9
5	Умывальная	7,3	32	Охлаждаемая камера пищевых отходов	4,4
6	Магазин кулинарии	56,9	33	Электрошитовая	7,5
7	Подсобка магазина кулинарии	14,8	34	Радиопункт	8,4
8	Кладовая сухих продуктов	7,9	35	Кладовая контейнеров	4,3
9	Кладовая инвентаря	11,5	36	Место установки агрегата для охлаждаемых камер	1,7
10	Гардероб официантов	10,5	37	Коридоры с тамбурами	123,8
11	Приточная венткамера	32,8	38	Кладовая, моечные полуфабрикатной тары и кухонной посуды	15,4
12	Машинное отделение лифта	7,6	39	Моечная столовой посуды	38,3
13	Загрузочная	28,1	40	Кладовая вино-водочных изделий	5,5
14	Помещение кладовщика	4,0	41	Помещение для мучных изделий	15,8
15	Кладовая и моечная тары	8,2	42	Холодный цех	15,3
16	Тамбур охлаждаемых камер	7,0	43	Комната официантов	7,9
17	Охлаждаемая камера столовой	28,7	44	Помещение заведующего производством	4,7
18	Охлаждаемые камеры магазина кулинарии	5,7	45	Догоготовочный цех	10,8
19	Машинное отделение охлаждаемых камер	17,3	46	Раздаточная	24,0
20	Бельевая	9,0	47	Горячий цех	56,5
21	Камера тепловой завесы	12,2	48	Помещение для резки хлеба	7,9
22	Кабинет директора	8,5	49	Буфет	8,5
23	Помещение уборочного инвентаря	3,8	50	Сервизная	6,7
24	Главная касса	4,4	51	Помещение персонала	7,0
25	Контора	9,1	52	Обеденный зал	328,4
26	Гардеробы для персонала	36,7	53	Техническое помещение	114,3
27	Уборные для персонала	7,0			

СТОЛОВАЯ НА 200 МЕСТ, РАБОТАЮЩАЯ НА ПОЛУФАБРИКАТАХ		ТИПОВОЙ ПРОЕКТ 272-20-156в.86	Лист 2 Страница 3
<b>D2BA</b>	<b>СТРОИТЕЛЬНЫЕ КОНСТРУКЦИИ И ИЗДЕЛИЯ</b>	<b>H5UA</b>	<b>ОТДЕЛКА НАРУЖНАЯ</b>
	<p>Фундаменты - монолитные железобетонные, бетон В 12,5</p> <p>Обвязочные балки - сборные железобетонные по серии I.020.I-3пв, вып. I-3, типоразмеров - 5</p> <p>Колонны - сборные железобетонные по серии I.020.I-3пв, вып. I-3, типоразмеров-I, выпуск 2-I, типоразмеров - 5</p> <p>Диафрагмы жесткости - сборные железобетонные по серии I.020.I-3пв, вып. 4-3, типоразмеров-7; по серии I.020-I/83, вып. 4-I, типоразмеров - 3.</p> <p>Ригели - сборные железобетонные по серии I.020-I/83, вып. 3-I, типоразмеров - 5</p> <p>Балки - сборные железобетонные по ГОСТ 24893.I-8I, типоразмеров - I</p> <p>Плиты перекрытий и покрытий-сборные железобетонные по серии I.04I.I-2, вып. I, типоразмеров-2, вып. 5, типоразмеров - 2, вып. 6, типоразмеров - 2.</p> <p>Стены - сборные керамзитобетонные по серии I.020.I-3пв, вып. I-2, типоразмеров - 3; по серии I.030.I-I, вып. 0-I и I-I, типоразмеров - 22</p> <p>Перегородки - кирпичные</p> <p>Кровля - рулонная, четырехслойная, рубероид марки РЭМ 350 (ГОСТ 10923-82) на антисептированной битумной мастике (ГОСТ 2889-80) с защитным слоем из гравия</p> <p>Утеплитель - плитный пенобетон, <math>\gamma = 400 \text{ кгс/м}^3</math></p> <p>Лестницы - сборные железобетонные по серии I.050.I-2: вып. I, типоразмеров - 6</p> <p>Полы - бетонные мозаичного состава, бетонные, линолеум, керамические плитки</p> <p>Окна - деревянные по серии I.236-6, вып. I, ч. I, типоразмеров - 2</p> <p>Двери - деревянные по ГОСТ 24698-8I, типоразмеров - 6; по серии I.136-10, типоразмеров - 6; по серии I.236-5, вып. I, типоразмеров - I</p> <p>Наибольшая масса монтажного элемента (диафрагма жесткости) - 7,3 т</p>	<p>Заводская отделка стеновых панелей мраморной крошкой. Кирпичные участки стен оштукатуриваются и отделываются под фактуру панелей.</p> <p>Цоколь оштукатуривается с добавлением мраморной крошки</p> <p><b>ВНУТРЕННЯЯ</b></p> <p>Штукатурка, затирка швов, высококачественная клеевая и мастичная окраска, окраска клеями, масляными и пентафталевыми красками, извещковая окраска, облицовка глазурованными керамическими и стеклянными плитками</p>	
		<b>C3GA</b>	<b>ИНЖЕНЕРНОЕ ОБОРУДОВАНИЕ</b>
			<p>Водопровод - хозяйственно-питьевой и противопожарный от городской сети. Напор на вводе <math>H = 20,0 \text{ м}</math></p> <p>Канализация - хозяйственная и бытовая в городскую сеть. Ливностоки в городскую сеть</p> <p>Отопление - центральное, водяное от городских сетей. Параметры теплоносителя <math>150-70^\circ\text{C}</math></p> <p>Вентиляция - приточно-вытяжная с механическим и естественным побуждением</p> <p>Горячее водоснабжение - централизованное от городских сетей. Напор на вводе <math>H = 16,0 \text{ м}</math></p> <p>Холодоснабжение - от встроенного машинного отделения</p> <p>Электроснабжение - от городских сетей напряжением 380/220В</p> <p>Электроосвещение - лампами накаливания и люминесцентное</p> <p>Устройство связи - телефонизация, радиофикация, звукофикация</p> <p>Лифты - грузовые грузоподъемность 100, 500 кг</p>
		<b>G2ED</b>	<b>ОСНАЩЕНИЕ ЗДАНИЯ</b>
			<p>Оборудование столовой</p> <p>Плита электрическая ПЭ-0,5I</p> <p>Котлы пищеварочные электрические КЭ-100, КЭ-160</p> <p>Сковорода электрическая СЭ-0,45</p> <p>Устройство электрическое варочное УЭВ-80</p> <p>Шкаф жарочный электрический ШЖЭ-0,85</p> <p>Аппарат пароварочный электрический АПЭ-0,23А</p> <p>Машина моечная универсальная ММУ-2000</p> <p>Шкаф пекарный электрический ШПЭСМ-3</p> <p>Тестомесильная машина ТММ-1М</p> <p>Шкафы холодильные ШХ-0,56, ШХ-0,80М</p> <p>Линия самообслуживания для комплектации и отпуска обедов - ЛСА</p> <p>Оборудование магазина кулинарии</p> <p>Прилавки-витрины ТАИР-102, ТАИР-106, ТАИР-146</p> <p>Горка для продовольственных товаров ОН-220I</p> <p>Тара оборудование ТПК-0802</p> <p>Кассовая кабина - БКК-Т</p>
<b>J30B</b>	СКОРОСТНОЙ НАПОР ВЕТРА	- $\frac{45 \text{ кгс/м}^2}{0,44 \text{ кПа}}$	<b>J3NB</b> ВЕС СНЕГОВОГО ПОКРОВА - $\frac{100 \text{ кгс/м}^2}{0,98 \text{ кПа}}$
<b>R2CO</b>	СТЕПЕНЬ ОГНЕСТОЙКОСТИ	- вторая	<b>G2DD</b> КЛИМАТИЧЕСКИЕ РАЙОНЫ И ПОДРАЙОНЫ СССР - II и III районы, IV подрайон
<b>B1BD</b>	РАСЧЕТНАЯ ТЕМПЕРАТУРА НАРУЖНОГО ВОЗДУХА - минус 20,30 (основное решение), $40^\circ\text{C}$		<b>G2EB</b> ИНЖЕНЕРНО-ГЕОЛОГИЧЕСКИЕ УСЛОВИЯ - подрабатываемые территории

## СТОЛОВАЯ НА 200 МЕСТ, РАБОТАЮЩАЯ НА ПОЛУФАБРИКАТАХ

Наименование	Всего	Уд.показат.	Наименование	Всего	Уд.показат.
V11A СТОИМОСТЬ			V4KA ЭКСПЛУАТАЦИОННЫЕ ПОКАЗАТЕЛИ		
V11B Общая сметная стоимость тыс. 273,20	-		V4KH Расход воды:		
в том числе:	руб.		Холодной	м3/сут. 47,56	-
V11L строительно-монтажных работ то же 213,95	-		Горячей	м3/час 7,80	-
V11O оборудования и мебели -" 55,36	-		V4KI Канализационные стоки то же 3,77	-	
V11S Стоимость строительно-монтажных работ на 1м2 полезной площади руб. - 168,49	-		V4KN Тепла	Ккал/ч 578535	-
V11R То же, на 1м3 строительного объема здания то же - 42,98	-		в том числе:	кВт 672,7	-
V11V Стоимость общей на расчетный показатель -" - 1366,00	-		на отопление	-" 77030	-
V11V ТРУДОЕМКОСТЬ			на вентиляцию и тепловые завесы	89,6	-
V11P Построечные трудовые затраты чел.-дн. 3864,00	-		на горячее водоснабжение	294155	-
V11S То же, на 1м2 полезной площади то же - 3,04	-			342,0	-
V11R То же, на 1м3 строительного объема -" - 0,78	-		V4KK Потребная электрическая мощность кВт 199,80	-	
V11V То же, на расчетный показатель -" - 19,32	-		ТЕХНИЧЕСКИЕ ХАРАКТЕРИСТИКИ		
V11A РАСХОДЫ			G3NB Объем строительный здания м3 4977,6	-	
V11B Расход строительных материалов			V11N Объем строительный на 1м2 полезной площади -" - 3,91	-	
Цемент т 389,73	-		То же, на 1м2 рабочей площади (K <sub>2</sub> ) -" - 5,19	-	
(169,96)	-		V11P То же, на расчетный показатель -" - 24,89	-	
Цемент, приведенный к марке М-400 то же (382,55)	-		G3OC Площадь застройки м2 702,1	-	
То же, на 1м2 полезной площади -" - 0,30	-		G3OB Полезная площадь -" 1269,8	-	
То же, на 1м3 строительного объема здания -" - 0,08	-		V10K Полезная площадь на расчетный показатель -" - 6,35	-	
Сталь -" (73,93)	-		Рабочая площадь -" 958,9	-	
(12,16)	-		То же, на расчетный показатель -" - 4,79	-	
Сталь, приведенная к классам А-1 и С 38/23 -" (97,37)	-		То же, на 1м2 полезной площади (K <sub>1</sub> ) -" - 0,76	-	
в том числе:					
Сталь прокатная, приведенная к С 38/23 -" 6,21	-				
Сталь, приведенная к классам А-1 и С 38/23 на 1м2 полезной площади -" - 0,08	-				
То же, на расчетный показатель -" - 0,49	-				
Бетон и железобетон м3 1107,10	-				
в том числе:					
монолитный то же 405,00	-				
сборный тяжелый -" 431,60	-				
сборный легкий -" 270,50	-				
Бетон и железобетон на 1м2 полезной площади -" - 0,87	-				
на расчетный показатель -" 5,54	-				
Лесоматериалы -" 43,94	-				
Лесоматериалы, приведенные к круглому лесу -" 89,10	-				
Кирпич тыс. шт. 87,11	-				

## B7BA СОСТАВ ПРОЕКТНОЙ ДОКУМЕНТАЦИИ

- Альбом I - Общая пояснительная записка, технология производства, холодоснабжение, архитектурные решения, конструкции железобетонные, металлические
- Альбом II - Отопление и вентиляция, внутренний водопровод и канализация, электротехническая часть, связь и сигнализация, автоматизация
- Альбом III - Чертежи строительных изделий
- Альбом IV - Задание заводу на изготовление шитов автоматизации
- Альбом V - Спецификации оборудования
- Альбом VI - Сметы. Ведомости потребности в материалах

Объем проектных материалов, приведенных к формату А4 - 1462 форматах

## B7BA АВТОР ПРОЕКТА

"Укрпроторг", 252011, Киев-II, Кутузовский пер., 3

## B7BA УТВЕРЖДЕНИЕ

Утвержден Госгражданстроем, приказ № 90 от 03.04.85  
Введен в действие институтом Укрпроторг, приказ № 182 от 26.06.86г.

## B7KA ПОСТАВЩИК

Киевский филиал ЦИТП, 252057, Киев-57, ул. Эжена Потье, 12

Инв. №  
Катал. л. 055721