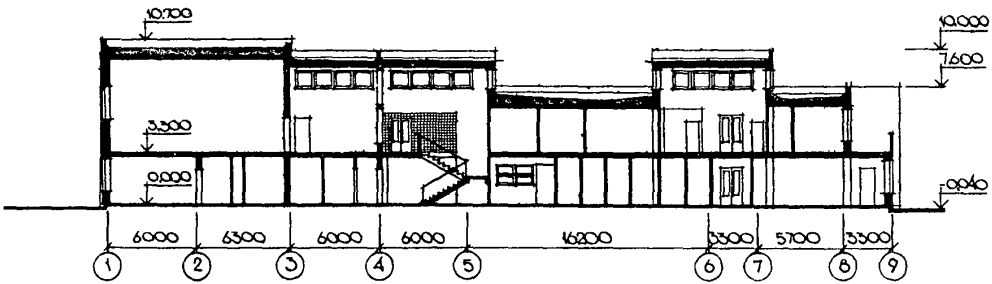


<p><b>СССР</b></p>	<p>СТРОИТЕЛЬНЫЙ КАТАЛОГ          ЧАСТЬ 2          ТИПОВЫЕ ПРОЕКТЫ ПРЕДПРИЯТИЙ, ЗДАНИЙ И СООРУЖЕНИЙ</p>	<p>ТИПОВОЙ ПРОЕКТ          224-I-501.86          УДК 727.1:691.421</p>
<p><b>ЦИТП</b></p>	<p>НЕПОЛНАЯ СРЕДНЯЯ ОБЩЕОБРАЗОВАТЕЛЬНАЯ          ШКОЛА НА 9 КЛАССОВ (162 УЧАЩИХСЯ) СО СТЕНАМИ          ИЗ КИРПИЧА</p>	<p><b>D S C D</b></p>
<p>ДЕКАБРЬ  <b>1986</b></p>		<p>На 3-х листах          На 6-и страницах          Страница I</p>

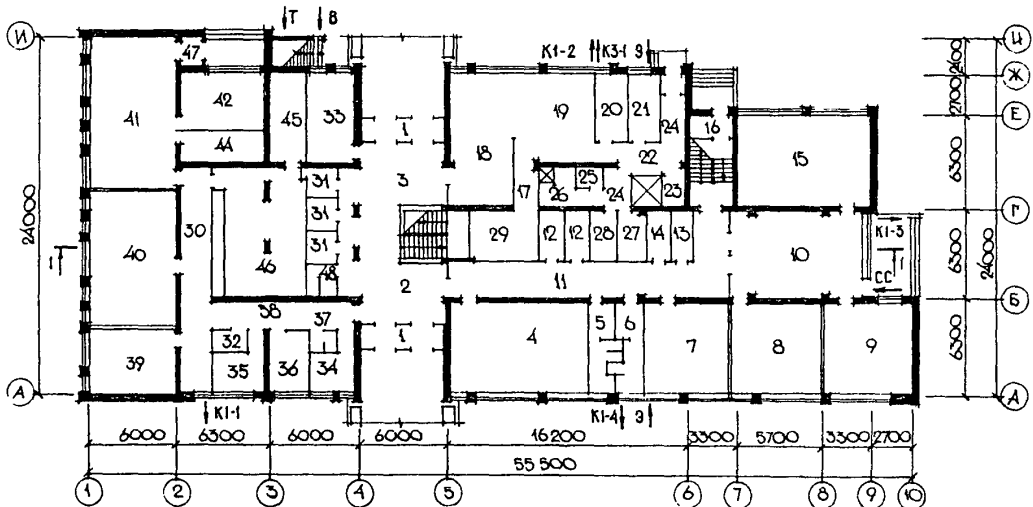
ФАСАД I-IО



РАЗРЕЗ I-I



ПЛАН I ЭТАЖА

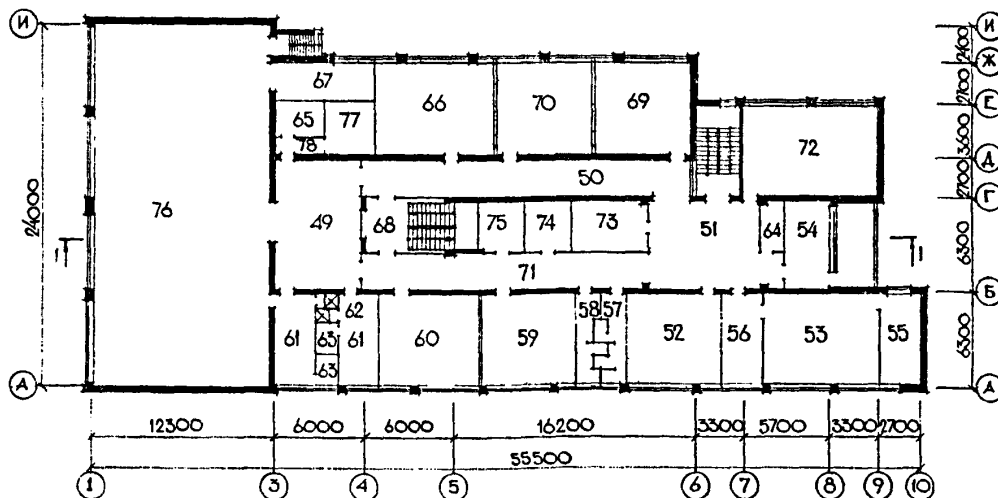


НЕПОЛНАЯ СРЕДНЯЯ ОБЩЕОБРАЗОВАТЕЛЬНАЯ ШКОЛА  
НА 9 КЛАССОВ (162 УЧАЩИХСЯ) СО СТЕНАМИ ИЗ КИРПИЧА

ТИПОВОЙ ПРОЕКТ  
224-І-50І.86

Лист І  
Страница 2

ПЛАН 2 ЭТАЖА



ЭКСПЛИКАЦИЯ ПОМЕЩЕНИЙ

Продолжение

Но- мер	Наименование	Пло- щадь м <sup>2</sup>	Но- мер	Наименование	Пло- щадь м <sup>2</sup>
<b>І ЭТАЖ</b>					
1	Тамбур	18,72	25	Уборная	1,80
2	Вестибюль	21,28	26	Гардеробная персонала с душевой	7,72
3	Уширение коридора	22,28	27	Кладовая овощей	5,20
4	Универсальное помещение, поме- щение для учебных занятий І класса	55,56	28	Кладовая сухих продуктов	5,20
5	Уборная и умывальная для девочек	10,54	29	Моечная столовой и кухонной посуды	15,34
6	Уборная и умывальная для мальчиков	10,54	30	Коридор	29,57
7+9	Класс	105,42	31	Гардеробная старших классов	13,14
10	Рекреационное помещение	51,72	32	Гардеробная учителей	4,11
11	Коридор	52,89	33	Учительская	19,14
12	Гардеробная младших классов	9,78	34	Комната технического персонала и хозяйственная кладовая	8,89
13	Кладовая хранения ТСО	4,50	35	Канцелярия	9,33
14	Электрошитовая	5,04	36	Кабинет директора	10,18
15	Спальня-игровая	53,94	37	Умывальная и уборная для персонала	2,30
16	Тамбур	4,05	38	Коридор	19,89
17	Коридор	3,72	39	Комната общественных организаций	23,59
18	Обеденный зал	38,19	40	Кабинет обслуживающих видов труда	54,20
19	Горячий цех, холодный цех, поме- щение для резки хлеба	29,62	41	Комбинированная мастерская	58,10
20	Мясо - рыбный цех	10,76	42	Комната мастера, помещение для установки спецоборудования	22,29
21	Овощной цех	9,30			
22	Загрузочная тарная	5,00			
23	Охлаждаемая камера	8,40			
24	Коридор	13,78			

НЕПОЛНАЯ СРЕДНЯЯ ОБЩЕОБРАЗОВАТЕЛЬНАЯ ШКОЛА НА  
9 КЛАССОВ (162 УЧАЩИХСЯ) СО СТЕНАМИ ИЗ КИРПИЧА

ТИПОВОЙ ПРОЕКТ  
224-I-50I.86

Лист 2  
Страница 3

## ЭКСПЛИКАЦИЯ ПОМЕЩЕНИЙ

Продолжение

Но- мер	Наименование	Площадь, м <sup>2</sup>	Но- мер	Наименование	Площадь, м <sup>2</sup>
43	Тамбур	1,61	63	Уборные	5,54
44	Складское помещение	11,11	64	Помещение уборочного инвентаря	4,57
45	Узел ввода	14,73	65	Помещение для передвижной установки	8,09
46	Венткамера	53,47	66	Библиотека, учебно-методический кабинет по профессиональной ориентации учащихся	46,96
47	Тамбур	2,18	67	Снарядная	17,44
48	Комната личной гигиены женщин 2 ЭТАЖ	3,03	68	Лестница	21,11
49	Рекреация, актовый зал	48,36	69	Кабинет математики	37,38
50	Коридор	54,71	70	Кабинет иностранных языков	37,38
51	Рекреация	24,41	71	Коридор	67,64
52	Кабинет истории, обществоведе- ния, географии	37,14	72	Помещение для группы продленного дня, кабинет черчения	53,94
53	Лаборатория по физике, химии, биологии	46,59	73	Аппаратная, ТСО	18,05
54	Лаборантская биологии	16,18	74	Фотолаборатория	10,18
55	Лаборантская физики	16,25	75	Комната инструктора	10,16
56	Лаборантская химии	16,25	76	Учебно-спортивный зал	279,85
57	Уборная и умывальная девочек	9,72	77	Инвентарная	14,24
58	Уборная и умывальная мальчиков	8,39	78	Коридор	3,27
59	Кабинет русского языка	37,81			
60	Кабинет белорусского языка и литературы	37,35			
61	Раздевальные	32,96			
62	Душвные	2,41			

НЕПОЛНАЯ СРЕДНЯЯ ОБЩЕОБРАЗОВАТЕЛЬНАЯ ШКОЛА НА 9 КЛАССОВ (162 УЧАЩИХСЯ) СО СТЕНАМИ ИЗ КИРПИЧА		ТИПОВОЙ ПРОСЕКТ 224-1-501.86	Лист 2 Страница 4	
D2BA	СТРОИТЕЛЬНЫЕ КОНСТРУКЦИИ И ИЗДЕЛИЯ  Фундаменты - монолитные бетонные кл.В 7,5 для подвала - сборные железобетонные по ГОСТ 13580-85  Типоразмеров - 3 из сборных бетонных блоков по ГОСТ 13579-78, типоразмеров - 9  Перекрытие - сборные железобетонные многослойные панели по серии I.141-1, выпуск 14,60,63. Типоразмеров - 23; по серии I.465-1-3/80, вып.5.1. Типоразмеров - 2  Лестницы - сборные железобетонные марши по серии I.251.1-4, вып.1. Типоразмеров - 2, сборные площадки по серии I.252.1-4, вып.1. Типоразмеров - 4 Ступени по серии I.055.1-1 Типоразмеров - 2  Стены наружные - из эффективного кирпича по ГОСТ 530-80 с облицовкой лицевым пустотелым кирпичом по ГОСТ 7484-78.  Стены внутренние - из силикатного кирпича по ГОСТ 379-79  Перемычки - сборные, железобетонные по серии I.038.1-1 вып.1,2,3,4,5,12 Типоразмеров - 23 Индивидуальные в опалубке перемычек серии Кэ-01-58, вып.2 или серии I.138-10, вып.3 Типоразмеров - 2  Кровля - мастичная из битумной эмульсионной мастики, совмещенная с внутренним водостоком  Полы - из линолеума, доски, реечные из керамической плитки ГОСТ 6787-80 мозаичные, бетонные по серии 2.244-1, вып.4  Окна - с раздельными переплетами по ГОСТ II 214-78. Типоразмеров - 9  Двери по ГОСТ 6629-74 <sup>к</sup> Типоразмеров - II, по ГОСТ 24698-81 Типоразмеров - 5  Наибольшая масса монтажного элемента (плита перекрытия) - 7,00т	Н5УА  ОТДЕЛКА НАРУЖНАЯ Облицовка лицевым эффективным кирпичом  ВНУТРЕННЯЯ  Клеевая побелка, известковая побелка, облицовка керамической плиткой  СЭСА  ИНЖЕНЕРНОЕ ОБОРУДОВАНИЕ  Водопровод - хозяйственно-питьевой от наружной сети Напор на вводе Н = 12,9м  Канализация - хозяйственно-фекальная в наружную сеть  Отопление - центральное водяное от внешнего источника. Параметры теплоносителя 105°С +70°С  Вентиляция - приточно-вытяжная с механическим побуждением и естественным  Горячее водоснабжение - от наружной сети. Напор на вводе - Н = 12,4м  Электроснабжение - от внешней сети напряжением 380/220В  Устройство связи - радификация, телефонизация, телефикация, часификация, охранно-пожарная сигнализация		
J30B	СКОРОСТНОЙ НАПОР ВЕТРА $\frac{27 \text{ кгс/м}^2}{0,26 \text{ кПа}}$	J30B	ВЕС СНЕГОВОГО ПОКРОВА $\frac{100 \text{ кгс/м}^2}{0,98 \text{ кПа}}$	
R2CO	СТЕПЕНЬ ОГНЕСТОЙКОСТИ - вторая	C2EE	ИНЖЕНЕРНО-ГЕОЛОГИЧЕСКИЕ УСЛОВИЯ - обычные	
H1BD	РАСЧЕТНАЯ ТЕМПЕРАТУРА НАРУЖНОГО ВОЗДУХА - минус 26°С (основное решение), 21°С			
G2DD	КЛИМАТИЧЕСКИЙ ПОДРАЙОН СССР - ЦВ Белорусской ССР			

НЕПОЛНАЯ СРЕДНЯЯ ОБЩЕОБРАЗОВАТЕЛЬНАЯ ШКОЛА НА 9 КЛАССОВ (162 УЧАЩИХСЯ) СО СТЕНАМИ ИЗ КИРПИЧА				ТИПОВОЙ ПРОЕКТ 224-I-50I.86		Лист 3 Страница 5	
Наименование		Всего	Удельн. показат.	Наименование		Всего	Удельн. показат.
У11А	СТОИМОСТЬ						
У11В	Общая сметная стоимость тыс.руб	252,73	-	Бетон и железо- бетон м3	674,09	-	
	в том числе:	253,25		в том числе:			
У11Л	строительно- монтажных работ "	202,10	-	монолитный "	333,04	-	
		202,62		сборный тяже- лый "	341,05	-	
У11О	оборудования и мебели "	50,63	-	Бетон и железо- бетон на 1м2 полезной площади "	-	0,34	
		50,63		на расчетный показатель "	-	4,16	
	Стоимость строи- тельно-монтажных работ на 1м2 по- лезной площади руб	-	103,22 103,49	Лесоматериалы "	99,81	-	
У11Р	То же, на 1м3 строительного объема здания "	-	22,68 21,74	Лесоматериалы, приведенные к круглому лесу "	149,72(60,16)	-	
У11У	Стоимость общая на расчетный показатель "	-	1560,06 1563,27	Кирпич т.шт	57,07	-	
У41А	ТРУДОЕМКОСТЬ			У4КА	ЭКСПЛУАТАЦИОННЫЕ ПОКАЗАТЕЛИ		
У41Б	Построечные трудоые затраты чел/ч	26803,65	-	У4КВ	Расход воды м3/сут холодной м3/ч	12,4 2,51	-
	То же, на 1м2 полезной пло- щади "	-	13,69		горячей "	1,31	-
У41В	То же, на 1м3 строительного объема "	-	2,88	У4КИ	Канализационные стоки "	3,82	-
У41Г	То же, на рас- четный показа- тель "	-	165,45	У4КЛ	тепла ккал/ч кВт	324730 377,66	-
У41А	РАСХОДЫ				в том числе:		
У41Б	Расход строитель- ных материалов, цемент т	239,95	-		на отопление "	131820	-
	Цемент, приведен- ный к марке 400 "	227,20(123,49)	-		"	153,30	-
	То же, на 1м2 полезной площади "	-	116,04		на вентиляцию "	127410	-
	То же, на 1м3 строительного объема "	-	24,38		"	148,18	-
	Сталь т	20,91(2,06)	-		на горячее водоснабжение "	65500	-
	Сталь, приведен- ная к классам А-I и С38/23 "	30,93	-		Тепла на отоп- ление 1м2 по- лезной площади "	76,18	67,32 0,08
	в том числе:			У4КМ	Потребная электри- ческая мощность кВт	75	-
	сталь прокатная приведенная к С38/23 "	1,01	-	У4КН	ТЕХНИЧЕСКИЕ ХАРАКТЕРИСТИКИ		
	Сталь, приведен- ная к классам А-I и С38/23 на 1м2 полезной площади кг	-	15,80	У4КВ	Объем строитель- ный здания м3	9320,00	-
	То же, на расчет- ный показатель "	-	190,92		в том числе:		
					подвала и по- кольного этажа "	1231,80	-
	В числителе указаны стоимости в базисных ценах, в знаменателе - в местных			У4КЛ	Объем строитель- ный на 1м2 по- лезной площади "	-	4,76
				У4КМ	То же, на рас- четный показа- тель "	-	57,53
				У4КН	Площадь застрой- ки м2	1220,61	-
				У4КВ	общая "	2233,35	-
					в том числе:		
					подземной части "	404,30	-
					полезная "	1957,90	-
					Полезная площадь на расчетный показатель "	-	12,08
					В скобках указывается потребность строительных материалов без учета расходов на изготовление сборных изделий, конструкций.		

НЕПОЛНАЯ СРЕДНЯЯ ОБЩЕОБРАЗОВАТЕЛЬНАЯ ШКОЛА  
НА 9 КЛАССОВ (162 УЧАЩИХСЯ) СО СТЕНАМИ ИЗ КИРПИЧА

ТИПОВОЙ ПРОЕКТ  
224-I-501.86

Лист 3  
Страница 6

### Д О П О Л Н И Т Е Л Ь Н Ы Е   Д А Н Н Ы Е

Сметы составлены в ценах, введенных в действие с 1 января 1984г для Московской области (базисные цены) и по каталогам единичных расценок для строительства в сельских районах Белорусской ССР (местные цены).

Показатели приведены для условий строительства при расчетной температуре наружного воздуха минус 26<sup>0</sup>С.

В проекте разработан вариант наружных стен из кирпича рядового обыкновенного для температуры наружного воздуха минус 21<sup>0</sup>С, вариант здания с подвалом, сборных фундаментов из бетонных блоков для варианта с подвалом, вариант отделки фасадов, канализации с применением чугунных труб, централизованного отопления с параметрами теплоносителя 95<sup>0</sup>С.

За расчетную единицу принято 1 ученическое место

Расчетных единиц - 162.

В7ЕА

#### С О С Т А В   П Р О Е К Т Н О Й   Д О К У М Е Н Т А Ц И И

Альбом I - Архитектурно-строительные и технологические решения

Альбом II - Внутренний водопровод и канализация, отопление и вентиляция, электротехническая часть и устройства связи

Альбом III - Сметы части I,2 (базисные цены)

Сметы части 3,4 (местные цены)

Альбом IV - Ведомости потребности в материалах

Альбом V - Показатели результатов применения научно-технических достижений в строительных решениях проекта

Альбом VI - Проектная документация на перевод служебных помещений подвала для использования под ПРУ

Объем проектных материалов приведенных к формату А4-2045    форматок

В7ВА

АВТОР ПРОЕКТА - "БелНИИгипросельстрой", 220002 г.Минск, ул.В.Хоружей,29

В7НА

УТВЕРЖДЕНИЕ - Утвержден Госстроем ЕССР 15.07.86г.    приказ № 125  
Введен в действие БелНИИгипросельстроем 15.07.86г.    , приказ № 177

В7КА

ПОСТАВЩИК - Минский филиал ЦИТП, 220600, г.Минск, К.Маркса,32

Инв. №

Катал.л.№ С55858