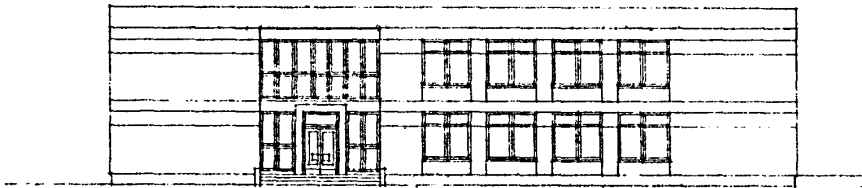
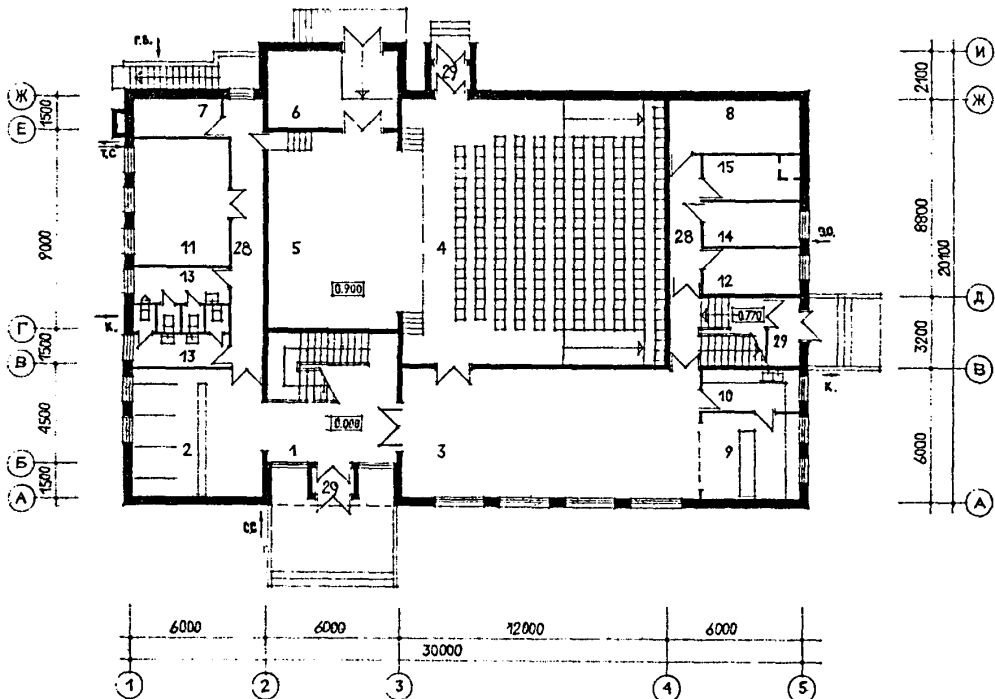


<p>СССР</p>	<p>СТРОИТЕЛЬНЫЙ КАТАЛОГ ЧАСТЬ 2 ТИПОВЫЕ ПРОЕКТЫ ПРЕДПРИЯТИЙ, ЗДАНИЙ И СООРУЖЕНИЙ</p>	<p>ТИПОВОЙ ПРОЕКТ 263-12-269.86 УДК 728.48:666.973</p>
<p>ЦИТП</p>	<p>КЛУБ СО СТЕНАМИ ИЗ КРУПНЫХ ЛЕЖКОБЕТОННЫХ БЛОКОВ НА 250 ПОСЕТИТЕЛЕЙ С ЗАЛОМ НА 200 МЕСТ</p>	<p>DTGO</p>
<p>ДЕКАБРЬ 1986</p>		<p>На 3-х листах На 5-и страницах Страница I</p>

ФАСАД I-5



ПЛАН I ЭТАЖА

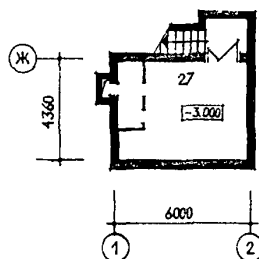


КЛУБ СО СТЕНАМИ ИЗ КРУПНЫХ ЛЕГКОБЕТОННЫХ БЛОКОВ
НА 250 ПОСЕТИТЕЛЕЙ С ЗАЛОМ НА 200 МЕСТ

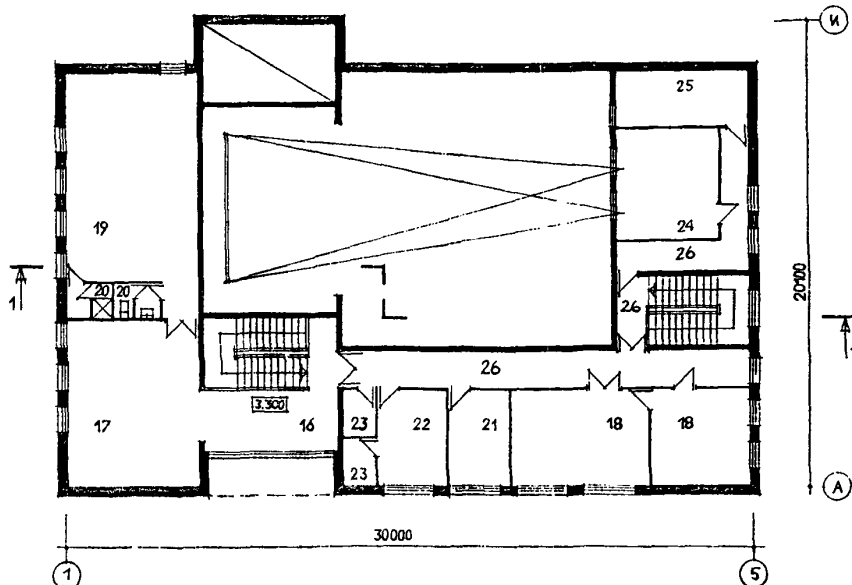
ТИПОВОЙ ПРОЕКТ
263-12-269.86

Лист I
Страница 2

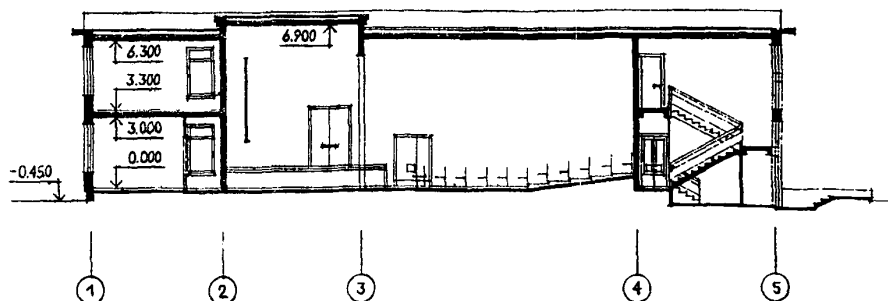
ПЛАН ПОДВАЛА



ПЛАН 2 ЭТАЖА



РАЗРЕЗ I-I



ЭКСПЛИКАЦИЯ ПОМЕЩЕНИЙ

Но-мер	Наименование	Площадь м2	Но-мер	Наименование	Площадь м2
I-й этаж:					
I	Вестибиль	32,40	14	Электрощитовая	8,45
2	Гардероб	18,70	15	Венткамера	8,60
3	Фойе	77,70	28	Коридоры	22,80
4	Зрительный зал на 200 мест	130,60	29	Тамбуры	7,55
5	Эстрада (тип Б)	61,05	2-й этаж		
6	Склад объемных декораций	19,00	16	Холл	18,05
7	Инвентарная	6,80	17	Гостиная	41,50
8	Кладовая мебели и спортивного инвентаря	13,50	18	Библиотека на 3 тыс. единиц хранения и 6 читательских мест	44,55
9	Буфет	16,90	19	Универсальное помещение для работы кружков	54,15
10	Подсобная буфета	7,80	20	Душ и санузел	6,05
11	Кабинет передового опыта и политического просвещения	25,05	21	Помещение администрации и обслуживающего персонала	12,60
12	Комната дежурного администратора	8,60	22	Помещение клубного актива	13,10
13	Санузлы	17,60	23	Хозяйственные кладовые	5,00
			24	Киноаппаратная	21,35
			25	Звукоаппаратная	13,80
			26	Коридоры	36,15
			27	Венткамера в подвале	23,30

КЛУБ СО СТЕНАМИ ИЗ КРУПНЫХ ЛЕГКОБЕТОННЫХ БЛОКОВ НА 250 ПОСЕТИТЕЛЕЙ С ЗАЛОМ НА 200 МЕСТ		ТИПОВОЙ ПРОЕКТ 263-12-269.86	Лист 2 Страница 3
D2BA	СТРОИТЕЛЬНЫЕ КОНСТРУКЦИИ И ИЗДЕЛИЯ Фундаменты - монолитные бутобетонные, бетон М-50, бут 50 Стены наружные - крупные легкобетонные блоки по серии I.133-2, вып. 7,8 Типоразмеров - 22 Стены внутренние - крупные железобетонные блоки по серии I.134-2, вып. 4,5 Типоразмеров - 11 Перекрытия и покрытия - сборные железобетонные многопустотные по серии I.141-1, вып. 63; I.241-1, вып. 20 Типоразмеров - 5 Прогонь - сборные железобетонные по серии I.225-2, вып. 11 Типоразмеров - 2 Перемычки - сборные железобетонные по серии I.138-10, вып. 1 Типоразмеров - 5 Перегородки - панели гипсобетонные по серии I.231.9-7, вып. 1 Типоразмеров - 7 Лестницы - сборные железобетонные по серии I.251.1-4, вып. 1; I.252-1, вып. 1 Типоразмеров - 3 Кровля - рулонная плоская, из 4-х слоев рубероида, утеплитель - пенобетон $\gamma = 400 \text{ кг/м}^3$ Полы - линолеум, деревянные, паркетные, керамическая плитка, бетонные Окна - по серии I.236-6, в. I, ч. I.2, деревянные Типоразмеров - 6 Двери наружные - по серии I.136.5-19, деревянные Типоразмеров - 2 Двери внутренние - по серии I.136-10, деревянные. Типоразмеров - 4 Наибольшая масса монтажного элемента (панель перекрытия) - 7,48 т	Н5UA	ОТДЕЛКА НАРУЖНАЯ Расшивка швов, окраска водостойкими красками ВНУТРЕННЯЯ Окраска клеевыми и водоземлюсионными, масляными красками, облицовка глазурованной плиткой
		C3GA	ИНЖЕНЕРНОЕ ОБОРУДОВАНИЕ Водопровод - хозяйственно-питьевой, расчетный напор у основания стояков $H=14 \text{ м}$ Канализация - хозяйственно-бытовая в поселковую сеть, водосток - внутренний с открытым выпуском Отопление - от наружных сетей, температура теплоносителя $95-70^\circ\text{C}$ (вариант - $150-70^\circ\text{C}$) Вентиляция - приточно-вытяжная, с механическим и естественным побуждением Электроснабжение - от внешней сети, напряжение 380/220В Устройства связи - радиофикация, телефонизация, телевидение, электроакустика, пожарная сигнализация, молниезащита
		C2ED	ОСНАЩЕНИЕ ЗДАНИЯ Кинооборудование - кинопроекторы 35КСА-02 Постановочное освещение - приборы СВТГ-1 и ПРУ-1-212
J30B	СКОРОСТНОЙ НАПОР ВЕТРА - $\frac{45 \text{ кгс/м}^2}{0,44 \text{ кПа}}$		
K2CO	СТЕПЕНЬ ОГНЕСТОЙКОСТИ - вторая	J3NB	ВЕС СНЕГОВОГО ПОКРОВА - $\frac{100 \text{ кгс/м}^2}{0,97 \text{ кПа}}$
M1BD	РАСЧЕТНАЯ ТЕМПЕРАТУРА НАРУЖНОГО ВОЗДУХА минус 20, 30 (основное решение). 40°C	G1BF	ОРИЕНТАЦИЯ - свободная
G2DD	КЛИМАТИЧЕСКИЕ РАЙОНЫ И ПОДРАЙОН СССР II, III, IV	G2EE	ИНЖЕНЕРНО-ГЕОЛОГИЧЕСКИЕ УСЛОВИЯ - обычные

КЛУБ СО СТЕНАМИ ИЗ КРУПНЫХ ЛЕГКОБЕТОННЫХ БЛОКОВ НА 250 ПОСЕТИТЕЛЕЙ С ЗАЛОМ НА 200 МЕСТ				ТИПОВОЙ ПРОЕКТ 263-12-269.86		Лист 2 Страница 4	
Наименование		Всего Удельный показатель		Наименование		Всего Удельный показатель	
У1А	СТОИМОСТЬ			У4КА	ЭКСПЛУАТАЦИОННЫЕ ПОКАЗАТЕЛИ		
У1В	Общая сметная стоимость	тыс. руб.	149,48 -		Расход		
У1С	в том числе: строительно-монтажных работ	то же	111,33 -	У4КН	воды		
У1О	оборудования и мебели	"	38,15 -		холодной м3/ч	0,77 -	
	Стоимость строительно-монтажных работ на 1 м2 полезной площади	руб.	- 143,62		горячей "	0,59 -	
У1Р	То же, на 1 м3 строительного объема	"	- 27,63	У4К1	Канализационные стоки	"	1,36 -
У1У	Стоимость общая на расчетный показатель	"	- 597,92	У4КН	Тепла	ккал/ч кВт	160200 18584
У1А	ТРУДОЕМКОСТЬ				в том числе:		
У1Ф	Построечные трудовые затраты	чел/дн	46246 -		на отопление	то же	67000 - 77,72
	То же, 1 м2 полезной площади	"	- 5,96		на вентиляцию	"	57800 -
У1Р	То же, 1 м3 строительного объема	"	- 1,15		на горячее водоснабжение	"	67,05 - 35400 - 41,07
У1У	То же, на расчетный показатель	"	- 18,50		Тепла на отопление 1 м2 полезной площади	"	- 86,0 0,10
У1А	РАСХОДЫ			У4КК	Потребная электрическая мощность	кВт	62,00 -
У1В	Расход строительных материалов				ТЕХНИЧЕСКИЕ ХАРАКТЕРИСТИКИ		
	Цемент	т	164,20 -	С3НВ	Объем строительный здания	м3	4030,00 -
	Цемент, приведенный к марке 400	"	160,68 (46,38) -		в том числе: подземной части здания	"	106,40 -
	То же, на 1 м2 полезной площади	"	- 0,207	У1НН	Объем строительный на 1 м2 полезной площади	"	- 5,19
	То же, на 1 м3 строительного объема	"	- 0,040		То же, на 1 м2 рабочей площади (К ₂)	"	- 6,05
	Сталь	"	13,99 (3,03) -	У1НР	То же, на расчетный показатель	"	- 16,12
	Сталь, приведенная к классам А-1 и С38/23	"	21,55 -		Площадь застройки	м2	635,00 -
	в том числе:			С30С	общая	"	853,60 -
	Сталь прокатная, приведенная к С38/23	"	2,28 -	С30В	полезная	"	775,15 -
	Сталь, приведенная к классам А-1 и С38/23 на 1 м2 полезной площади	"	- 0,028		в том числе: подземной части	"	32,20 -
	То же, на расчетный показатель	"	- 0,086	У1ОК	Полезная площадь на расчетный показатель	"	- 3,10
	Бетон и железобетон	м3	595,8 -	С30А	рабочая	"	665,85 -
	в том числе:				То же, на расчетный показатель	"	- 2,66
	монолитный	"	151,00 -		То же, на 1 м2 полезной площади (К ₁)	"	- 0,85
	сборный тяжелый	"	236,8 -		В скобках указывается потребность строительных материалов без учета расходов на изготовление сборных изделий, конструкций		
	сборный легкий	"	208,0 -				
	Бетон и железобетон на 1 м2 полезной площади	"	- 0,77				
	На расчетный показатель	"	- 2,38				
	Лесоматериалы	"	71,4 -				
	Лесоматериалы, приведенные к круглому лесу	"	115,9 (61,1) -				
	Кирпич	тыс. шт.	26,24 -				

КЛУБ СО СТЕНАМИ ИЗ КРУПНЫХ ЛЕГКОБЕТОННЫХ БЛОКОВ
НА 250 ПОСЕТИТЕЛЕЙ С ЗАЛОМ НА 200 МЕСТ

ТИПОВОЙ ПРОЕКТ
263-12-269.86

Лист 3
Страница 5

ДОПОЛНИТЕЛЬНЫЕ ДАННЫЕ

Показатели приведены для условий строительства при расчетной зимней температуре наружного воздуха минус 30°C.

В проекте даны варианты: ограждающих конструкций для расчетной зимней температуры наружного воздуха -40°C; отопление и вентиляция для расчетных зимних температур наружного воздуха -20°, -25°, -35°, -40°C.

Расчетный показатель - I посетитель.

Сметная стоимость составлена в нормах и ценах 1984 года

В7ЕА СОСТАВ ПРОЕКТНОЙ ДОКУМЕНТАЦИИ

Альбом I - Архитектурно-строительные чертежи

Альбом II - Чертежи кинотехнологии, звукофикации; механизации сценической зоны, постановочного освещения.

Альбом III - Чертежи санитарно-технические, электрооборудования, связи и сигнализации, автоматики

Альбом IV - Спецификация оборудования

Альбом V - Ведомость потребности материалов

Альбом VI - Сметы

Объем проектных материалов, приведенных к формату А4 - 709 форматок

В7ВА АВТОР ПРОЕКТА ЦНИИЭПграждансельстрой, II7279, Москва, В-279,
Профсоюзная ул., 93-а

В7НА УТВЕРЖДЕНИЕ Технический проект утвержден Госгражданстроем
Приказ № 213 от 18 июля 1985 года
Рабочие чертежи введены в действие ЦНИИЭПграждансельстроем
Приказ № 77/Т от 8 августа 1986 года

В7КА ПОСТАВЩИК Минский филиал ЦИТИ, 220600, Минск, ул. Карла Маркса, 32

Инв. № 21629
Катал. л. № 055700