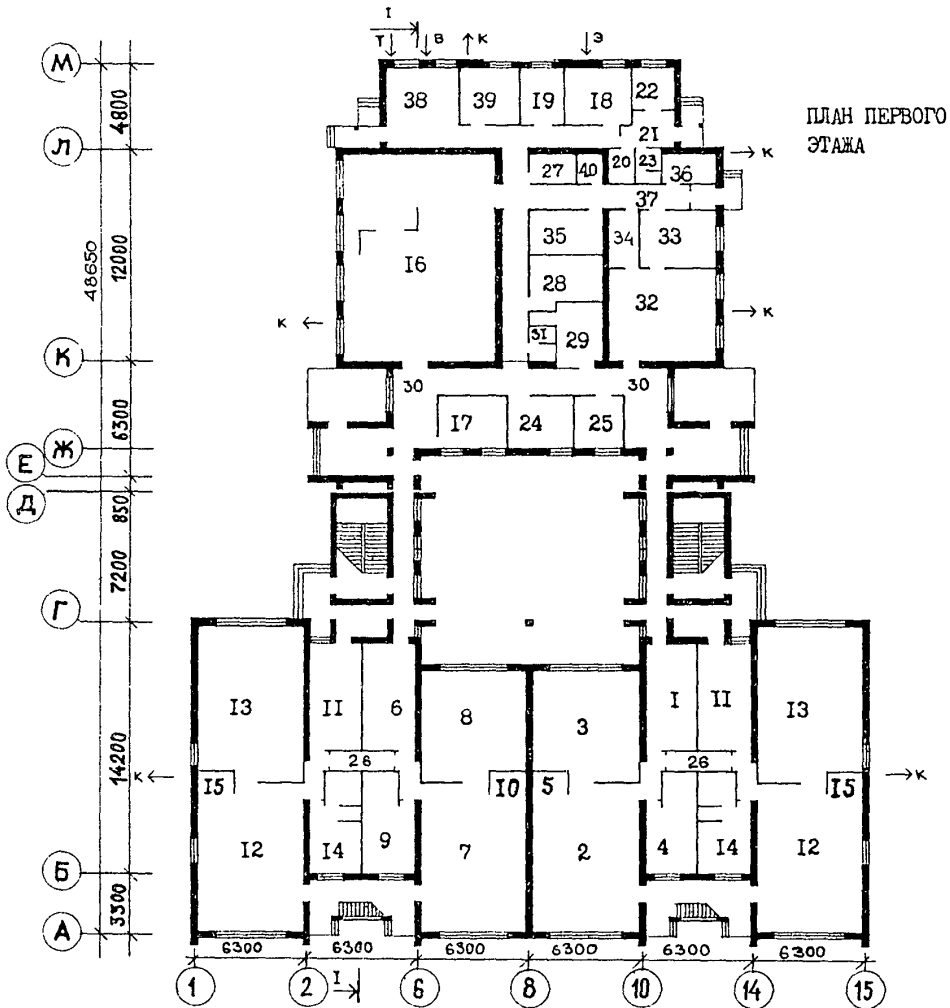
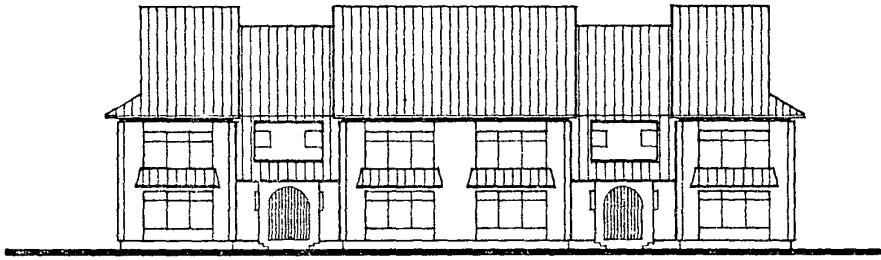


<p><b>СССР</b></p>	<p>СТРОИТЕЛЬНЫЙ КАТАЛОГ ЧАСТЬ 2 ТИПОВЫЕ ПРОЕКТЫ ПРЕДПРИЯТИЙ, ЗДАНИЙ И СООРУЖЕНИЙ</p>	<p>ЗОНАЛЬНЫЙ ТИПОВОЙ ПРОЕКТ 215-1-310.85 УДК725.573:691.2-408.62</p>
<p><b>ЦИТП</b></p>	<p>ДЕТСКИЕ ЯСЛИ-САД НА 190 МЕСТ (8 ГРУПП) ( ДЛ Я МОЛДАВСКОЙ ССР )</p>	<p><b>ДСВО</b></p>
<p>ДЕКАБРЬ <b>1986</b></p>		<p>На 3-х листах На 6-ти страницах Страница I</p>

Ф А С А Д I-I5



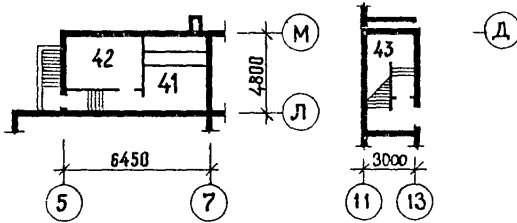
ДЕТСКИЕ ЯСЛИ-САД НА 190 МЕСТ (8 ГРУПП)  
( ДЛ Я МОЛДАВСКОЙ ССР )

ЗОНАЛЬНЫЙ  
ТИПОВОЙ ПРОЕКТ  
215-1-310.85

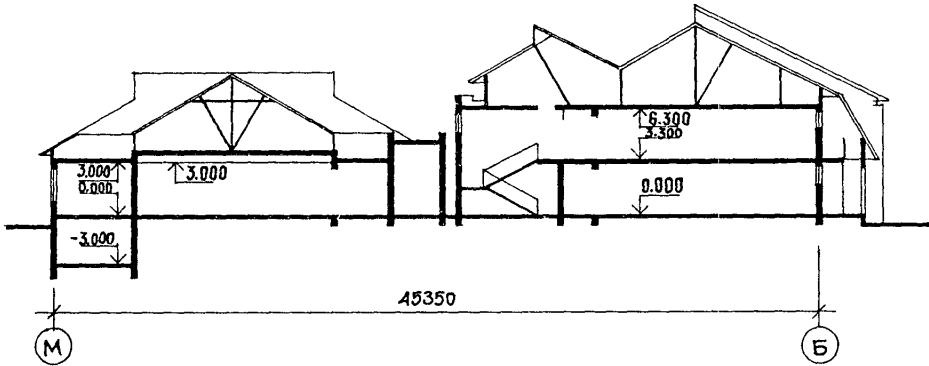
Лист I  
Страница 2

ПЛАН ПОДВАЛА НА ОТМ. -3.000

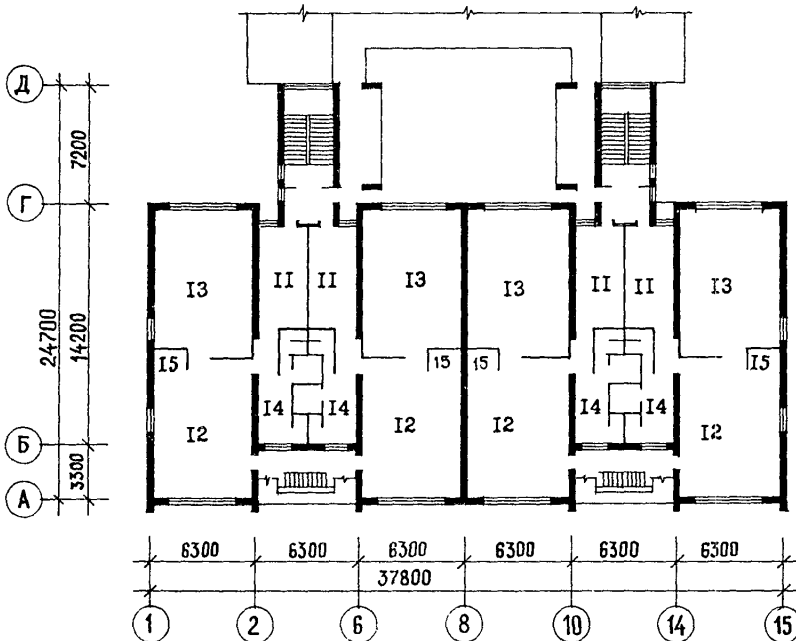
ПЛАН НА ОТМ. -0.600



РАЗРЕЗ I-I



ПЛАН ВТОРОГО ЭТАЖА

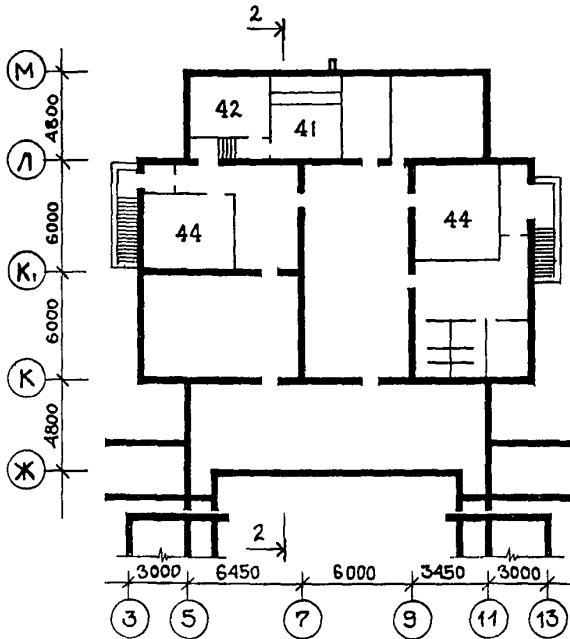


ДЕТСКИЕ ЯСЛИ-САД НА 190 МЕСТ (8 ГРУПП)  
( ДЛЯ МОЛДАВСКОЙ ССР )

ЗОНАЛЬНЫЙ  
ТИПОВОЙ ПРОЕКТ  
215-1-310.85

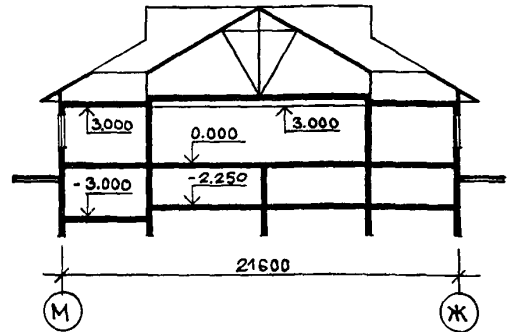
Лист 2  
Страница 3

ВАРИАНТ С ХОЗЯЙСТВЕННО-БЫТОВЫМИ ПОМЕЩЕНИЯМИ В ПОДВАЛЕ



ПЛАН ПОДВАЛА

РАЗРЕЗ 2-2



ЭКСПЛИКАЦИЯ ПОМЕЩЕНИЙ

Но- мер	Наименование	Площадь м <sup>2</sup>	Но- мер	Наименование	Площадь м <sup>2</sup>
1 2 3 4 5	Групповая ячейка средней ясельной группы:			Служебно-бытовые помещения:	
	приемная	18,00	24	кабинет заведующего	9,57
	игральная	50,00	25	комната завхоза	8,10
	спальная	34,70	26	хозяйственные кладовые	7,2
	туалетная	11,40	27	кладовая физического инвентаря	4,64
6 7 8 9 10	буфетная	2,86	28	кладовая чистого белья	8,90
	Групповая ячейка старшей ясельной группы:		29	комната персонала с душевой	11,15
	приемная	18,00	30	холлы	22,20
	игральная	50,00	31	уборные для персонала	2,65
	спальная	34,70		Помещения пищеблока:	
11 12 13 14 15	туалетная	11,40	32	Кухня с раздаточной	27,88
	буфетная	2,86	33	Заготовочный цех	11,00
	Групповые ячейки дошкольных групп:		34	Моечная кухонной посуды	5,85
	раздевальные	108,00	35	Кладовая сухих продуктов	10,66
	групповые	306,00	36	Кладовая овощей	4,70
16 17 18 19 20	спальные	296,40	37	Загрузочная	6,70
	туалетные	93,20		Постилочные помещения:	
	буфетные	17,16	38	Постилочная	19,10
	Зал для музыкальных и гимнастических занятий	99,72	39	Гладильная	10,40
	методический кабинет	11,60	40	Технические помещения:	
21 22 23	Медицинские помещения:		41	Электрощитовая	2,85
	медицинская комната	8,25	42	Венткамера	16,75
	процедурный кабинет	7,75	43	Узел управления	13,53
	помещение для приготовления дезинфицирующих средств	2,00	44	Узел ввода	7,8
	Изолятор:			Вариант с хозяйственно-бытовыми помещениями в подвале:	
приемная	4,00	41	Венткамера	24,05	
палата	6,00	42	Узел управления	13,53	
уборная	1,90	44	Кладовые	57,17	

ДЕТСКИЕ ЯСЛИ-САД НА 190 МЕСТ (8 ГРУПП) ( ДЛ Я МОЛДАВСКОЙ ССР )		ЗОНАЛЬНЫЙ ТИПОВОЙ ПРОЕКТ 215-1-310.85	Лист 2 Страница 4
D2BA	<p><b>СТРОИТЕЛЬНЫЕ КОНСТРУКЦИИ И ИЗДЕЛИЯ</b></p> <p>Фундаменты - ленточные из сборных бетонных и железобетонных плит по серии 1.112-5, вып.1 и 2 и каталогу ТК7-2<sup>ж</sup>. Типоразмеров - 6.</p> <p>Монолитные рамы из бетона М-200</p> <p>Перекрытия, покрытия - сборные железобетонные плиты по каталогу ТК7-2<sup>ж</sup>. Типоразмеров - 22.</p> <p>Стены - из мелких и средних блоков пильного известняка М 35.</p> <p>Стены подземной части - из бетонных блоков по каталогу ТК7-2<sup>ж</sup>. Типоразмеров - 3.</p> <p>Перегородки - крупнопанельные гипсобетонные по серии 1.231.9-7 вып.1. Типоразмеров - 16, и из мелкоштучных гипсолитовых плит.</p> <p>Кровля - скатная черепичная по деревянным стропилам из пиломатериалов</p> <p>Лестницы - сборные железобетонные по серии 1.050.1-1с, вып.1 2 типоразмера.</p> <p>Полы - линолеум, керамическая плитка, бетонные мозаичные по серии 2.244-1, вып.4.</p> <p>Окна и балконные двери - деревянные, спаренные - по серии 1.236-6, вып.1, ч.1 и 2. Типоразмеров - 9 и 2.</p> <p>Двери деревянные - по ГОСТ 6629-74<sup>ж</sup>, ГОСТ 24698-81, серии 1.136-10, ТК7-2<sup>ж</sup>. Типоразмеров - 15.</p> <p>Наибольшая масса монтажного элемента - (плита покрытия) - - 7,4 т.</p>	<p>H5UA</p> <p><b>ОТДЕЛКА НАРУЖНАЯ</b></p> <p>Стены выполняются под расшивку швов с отделкой отдельных участков терразитовой штукатуркой и облицовкой керамической плиткой</p> <p><b>ВНУТРЕННЯЯ</b></p> <p>Штукатурка, покраска клеевыми, масляными, известковыми и водоземлюсионными красками. Панели из керамических плиток и масляные.</p>	
		<p>C3GA</p> <p><b>ИНЖЕНЕРНОЕ ОБОРУДОВАНИЕ</b></p> <p>Водопровод - хозяйственно-питьевой от городской сети. Напор на вводе Н= 14,0 м.вод.ст.</p> <p>Канализация - хозяйственно-бытовая в городскую сеть. Внутренние водостоки со сбросом на отмостку.</p> <p>Отопление - центральное водяное от городских сетей с параметрами теплоносителя 150-70<sup>0</sup>С. Теплоноситель в системе отопления - вода 95-70<sup>0</sup> после элеватора. Нагревательные приборы - конвекторы типа "Комфорт".</p> <p>Вентиляция - приточно-вытяжная с механическим побуждением и естественная</p> <p>Горячее водоснабжение - от внешних сетей. Расчетный напор у основания стояков 14,0 м.вод.ст.</p> <p>Электроснабжение - от городских сетей напряжением 380/220В</p> <p>Устройства связи - радиофикация, телефонизация; сети для приема телевизионного вещания, автоматическая пожарная сигнализация.</p>	
		<p>C2ED</p> <p><b>ОСНАЩЕНИЕ ЗДАНИЯ</b></p> <p>Мебель принята по проекту № 72-483 ЦНИИЭП учебных зданий, альбом 1, альбом 2. Оборудование кухни, стиральной и гладильной принято по "Сборнику сметных норм затрат на оборудование и инвентарь общественных и административных зданий. Сборник № 5.3 "Детские дошкольные учреждения 1983 г."</p>	
J30B	<p><b>СКОРОСТНОЙ НАПОР ВЕТРА</b> - 35 кгс/м<sup>2</sup> 0,34 кПа</p>	J3NB	<p><b>ВЕС СНЕГОВОГО ПОКРОВА</b> - 50 кгс/м<sup>2</sup> 0,49 кПа</p>
R2CO	<p><b>СТЕПЕНЬ ОГНЕСТОЙКОСТИ</b> - вторая</p>	G2BE	<p><b>ИНЖЕНЕРНО-ГЕОЛОГИЧЕСКИЕ УСЛОВИЯ</b> - обычные</p>
N1BD	<p><b>РАСЧЕТНАЯ ТЕМПЕРАТУРА НАРУЖНОГО ВОЗДУХА</b> - минус 16<sup>0</sup>С</p>		
G2DD	<p><b>КЛИМАТИЧЕСКИЙ ПОДРАЙОН СССР</b> - Ш-Б Молдавской ССР</p>		

\* Территориальный каталог типовых строительных конструкций и изделий для жилищно-гражданского строительства ТК7-2 в Молдавской ССР, утвержден постановлением Госстроя СССР от 30 июня 1983 г. № 138, введен в действие с 1 ноября 1983 г.

ДЕТСКИЕ ЯСЛИ-САД НА 190 МЕСТ (8 ГРУПП) (ДЛЯ МОЛДАВСКОЙ ССР)			ЗОНАЛЬНЫЙ ТИПОВОЙ ПРОЕКТ 215-1-310.85		Лист 3 Страница 5		
ОСНОВНОЕ РЕШЕНИЕ			ВАРИАНТ С ХОЗЯЙСТВЕННО- БЫТОВЫМИ ПОМЕЩЕНИЯМИ В ПОДВАЛЕ				
Наименование		Всего	Удельный показатель			Всего	Удельный показатель
Y1IA	СТОИМОСТЬ						
Y1IB	Общая сметная стоимость	тыс.руб. 266,16	-			278,50	-
Y1IL	В т.ч.строительно-монтажных работ	то же 197,52	-			209,52	-
Y1IO	оборудован.и мебели	" 68,64	-			68,98	-
Y1IS	прочие затраты	" -	-				
	Стоимость строительно-монтажных работ 1м2 общей площади	руб. -	117,32			-	102,75
Y1IR	То же, 1м2 полезн.пл.	" -	130,97			-	128,58
Y1IY	То же, 1м3 строительно-ного объема здания	" -	31,31			-	29,27
Y1IY	Стоимость общая на расчетн.показатель	" -	1400,84			-	1465,79
Y1JA	ТРУДОЕМКОСТЬ						
Y1JF	Построечные трудовые затраты	чел.час 27199	-			28218	-
Y1JS	То же, на 1м2 общ.пл.	то же -	16,16			-	13,84
	То же, на 1м2 полезн. площади	" -	18,03			-	17,32
Y1JR	То же, на 1м3 строит-ельного объема	" -	4,31			-	3,94
Y1JY	То же, на расчетный показатель	" -	143,15			-	148,52
Y1KA	РАСХОДЫ						
Y1KB	Расход строительных материалов						
	Цемент	т 253,78	-			267,81	-
	Цемент привед.к М 400	243,77(46,39)	-			257,24(49,82)	-
	То же, на 1м2 общ.пл.	" -	0,14			-	0,13
	То же, на 1м2 полезной площади	" -	0,16			-	0,16
	То же, на 1м3 строит. объема	" -	0,04			-	0,04
	Сталь	" 20,25(3,01)	-			22,75(3,33)	-
	Сталь приведенная к классам А-1 и С38/23	" 22,69(3,92)	-			28,87(4,26)	-
	Сталь приведенная к классам А-1 и С38/23 на 1м2 общей площ.	" -	0,014			-	0,013
	То же, на 1м2 полезной площади	" -	0,015			-	0,016
	То же, на расчетный показатель	" -	0,12			-	0,14
	Бетон и железобетон	м3 597,50	-			673,40	-
	В том числе:						
	монолитный	" 221,90	-			235,40	-
	сборный тяжелый	" 375,60	-			438,00	-
	Бетон и железобетон на 1м2 общей площади	" -	0,35			-	0,33
	на 1м2 полезн.пл.	" -	0,41			-	0,41
	То же, на расч.показ.	" -	3,14			-	3,54
	Лесоматериалы	" 204,81(164)	-			212,13(170)	-
	То же, приведенные к круглому лесу	" 293,63	-			298,75	-
	Мелкие блоки пильного известняка	" 773,17	-			773,17	-
	Кирпич	тыс.шт. 37,35	-			43,92	-

ДЕТСКИЕ ЯСЛИ-САД НА 190 МЕСТ (8 ГРУПП) ( ДЛЯ МОЛДАВСКОЙ ССР )			ЗОНАЛЬНЫЙ ТИПОВОЙ ПРОЕКТ 215-1-310.85		Лист 3 Страница 6	
ОСНОВНОЕ РЕШЕНИЕ					ВАРИАНТ С ХОЗЯЙСТВЕННО- БЫТОВЫМИ ПОМЕЩЕНИЯМИ В ПОДВАЛЕ	
Наименование		Всего	Удельный показа- тель	Всего	Удельный показа- тель	
<b>У4КА ЭКСПЛУАТАЦИОННЫЕ ПОКАЗАТЕЛИ</b>						
У4КН	Расход воды	м <sup>3</sup> /час	10,2	-	10,2	-
	холодной	м <sup>3</sup> /сут.	38,0	-	38,0	-
		л/с	3,37	-	3,37	-
	горячей	"	2,05	-	2,05	-
У4К1	Канализ.стоки	"	6,72	-	6,72	-
У4КН	Тепла	ккал/ч	550630	-	552220	-
		кВт	639,79	-	644,05	-
	В том числе:		115810	-	120400	-
	на отопление		134,340	-	139,7	-
	на вентиляцию		55820	-	55820	-
			64,75	-	64,75	-
	на горячее водо- снабжение	"	379000	-	379000	-
			440,7	-	440,7	-
	тепла на отопление 1м <sup>2</sup> полезн.плоск.		-	77	-	75
				0,089		0,086
У4КК	Потребная электри- ческая мощность	кВт	101	-	103,3	-
<b>ТЕХНИЧЕСКИЕ ХАРАКТЕРИСТИКИ</b>						
Г3МВ	Объем строительный здания	м <sup>3</sup>	6307,70	-	7157,13	-
	в том числе:					
	подземной части здан.	"	141,90	-	991,33	-
У1НН	Объем строительный на 1м <sup>2</sup> общей площади	"	-	3,74	-	3,51
	То же, на 1м <sup>2</sup> полезной площади	"	-	4,18	-	4,39
	То же, на 1м <sup>2</sup> рабочей площади (К <sub>2</sub> )	"	-	4,68	-	5,31
У1НР	То же, на расч.показ.	"	-	33,20	-	37,67
Г3ОС	Площадь застройки	м <sup>2</sup>	1223,90	-	1223,90	-
Г3ОВ	общая	"	1683,60	-	2039,21	-
	в том числе под- земной части	"	36,50	-	392,11	-
У1ОК	общая площадь на расчетн.показатель	"	-	8,86	-	10,73
	полезная	"	1508,10	-	1629,43	-
	в том числе под- земной части	"	35,80	-	157,13	-
	полезн.площадь на расчетн.показатель	"	-	7,94	-	8,57
Г3ОQ	рабочая	"	1348,85	-	1348,65	-
	то же, на расч.показат.	"	-	7,10	-	7,10
	то же, на 1м <sup>2</sup> общ.плоск.	"	-	0,80	-	0,66
	то же, на 1м <sup>2</sup> полезн. площади (К <sub>1</sub> )	"	-	0,89	-	0,83
В скобках указана потребность строительных материалов без учета расходов на изготовление сборных изделий, конструкций.						
ДОПОЛНИТЕЛЬНЫЕ ДАННЫЕ						
В проекте разработаны варианты с техподпольем, с совмещенной рулонной кровлей. Сметная документация составлена в нормах и ценах 1984 г. Расчетный показатель - I место.						
Всего 190 мест.						
СОСТАВ ПРОЕКТНОЙ ДОКУМЕНТАЦИИ						
В7ЕА	Альбом 0 - Архитектурно-строительные черте- жи отм. 0.000			Альбом 4 - Изделия заводского изготовления		
	Альбом 1 - Архитектурно-строительные и тех- нологические чертежи выше отм. 0.000			Альбом 5 - Задания заводу-изготовителю на щиты автоматики		
	Альбом 2 - Отопление, вентиляция, водопр- вод, канализация			Альбом 6 - Сметы		
	Альбом 3 - Электрооборудование и слабо- точные устройства			Альбом 7 - Ведомости потребности в мате- риалах		
				Альбом 8 - Спецификации оборудования		
				Альбом 9 - Проектная документация на пере- вод хозяйственно-бытовых поме- щений в техподполье под ПРУ		
Объем проектных материалов, приведенных к формату А4-2070 форматок						
В7ВА	АВТОР ПРОЕКТА	Молдгипрострой - 277612, г. Кишинев, проспект Ленина, 198				
В7НА	УТВЕРЖДЕНИЕ	Утвержден Госстроем Молдавской ССР. Приказ № 44 от 26 апреля 1985 г.				
В7КА	ПОСТАВЩИК	Киевский филиал ЦИП, 252057, г. Киев, Эжена Потье, 12.				
					Катал. л. № 055093 Инв. №	