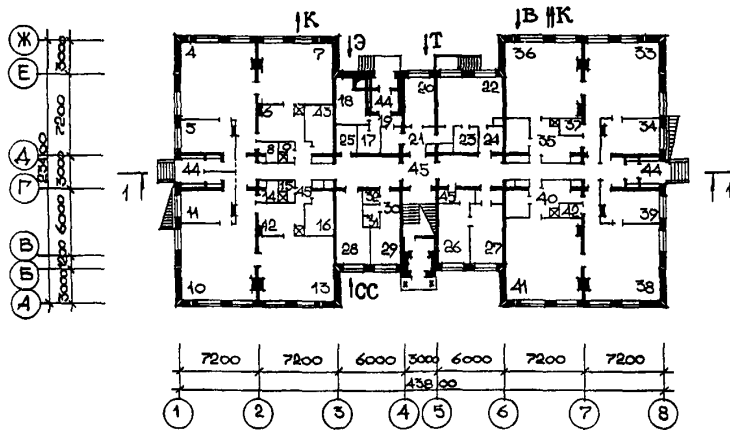


<p>СССР</p>	<p>СТРОИТЕЛЬНЫЙ КАТАЛОГ ЧАСТЬ 2 ТИПОВЫЕ ПРОЕКТЫ ПРЕДПРИЯТИЙ, ЗДАНИЙ И СООРУЖЕНИЙ</p>	<p>ЗОНАЛЬНЫЙ ТИПОВОЙ ПРОЕКТ 211-1-350а13.86 УДК 725.573:691.327</p>
<p>ЦИТП</p>	<p>ДЕТСКИЕ ЯСЛИ-САД НА 190 МЕСТ В КОНСТРУКЦИЯХ ПО ШИФРУ 1090.53.86 (НА БАЗЕ СЕРИИ 1.090.1-1) ДЛЯ СТРОИТЕЛЬСТВА В ПРИМОРСКОМ И ХАБАРОВСКОМ КРАЯХ И АМУРСКОЙ ОБЛАСТИ</p>	<p>ДСВО</p>
<p>ДЕКАБРЬ 1986</p>		<p>На 3-х листах На 5-ти страницах Страница 1</p>

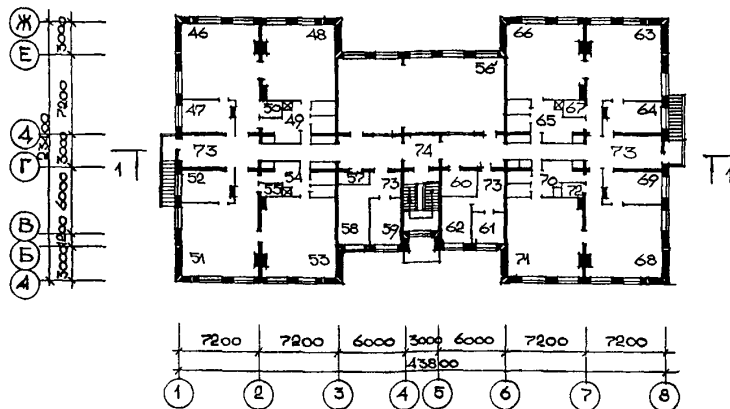
Ф А С А Д 1-8



П Л А Н 1 Э Т А Ж А



П Л А Н 2 Э Т А Ж А

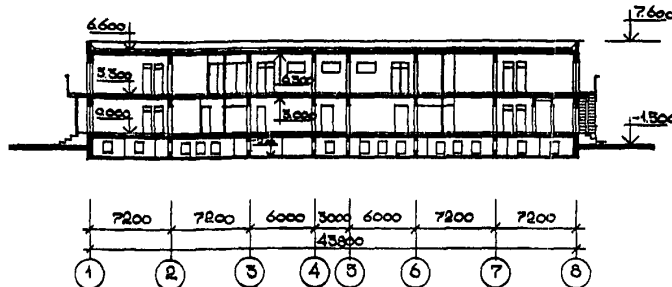


ДЕТСКИЕ ЯСЛИ-САД НА 190 МЕСТ В КОНСТРУКЦИЯХ ПО ШИРИ
 1090.53.86 (НА БАЗЕ СЕРИИ 1.090.1-1) ДЛЯ СТРОИТЕЛЬСТВА В
 ПРИМОРСКОМ И ХАБАРОВСКОМ КРАЯХ И АМУРСКОЙ ОБЛАСТИ

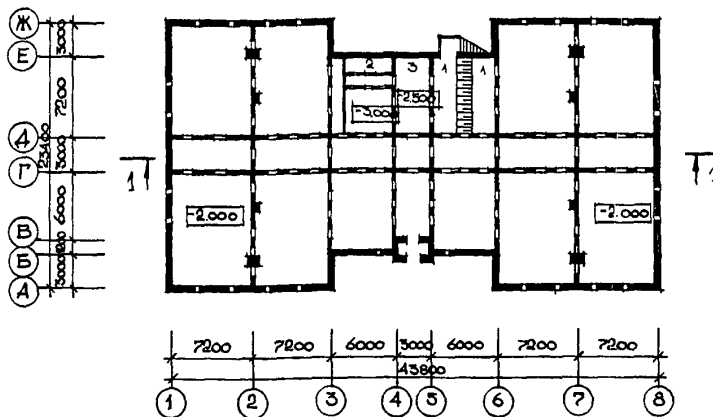
ЗОНАЛЬНЫЙ
 ТИПОВОЙ ПРОЕКТ
 211-1-350с13.86

Лист I
 Страница 2

РАЗРЕЗ I-I



ПЛАН ТЕХНИЧЕСКОГО ПОДПОЛЯ



ЭКСПЛИКАЦИЯ ПОМЕЩЕНИЙ

Но- мер	Наименование	Пло- щадь, м ²	Но- мер	Наименование	Пло- щадь, м ²
ТЕХНИЧЕСКОЕ ПОДПОЛЬЕ					
1	Техподполье	14,0	31	Туалет изолятора	2,6
2	Венткамера	30,7	32	Помещение для дезинфекций	2,9
3	Тепловой пункт	19,9	33,38	Групповая	104,2
I ЭТАЖ					
4,10	Игральная-столовая	104,2	34,39	Раздевальная	35,0
5,11	Приемная	35,0	35,40	Туалетная	38,2
6,12	Туалетная	30,2	36,41	Спальня	97,6
7,13	Спальня	74,8	37,42	Буфетная	6,0
8,14	Буфетная	8,2	43	Кладовая чистого белья	10,8
9	Туалет персонала	2,4	44	Т а м б о у р н	22,4
15	Душевая персонала	2,4	45	Коридор	86,9
16	Гардероб персонала	10,8	2 ЭТАЖ		
17	Кладовая овощей	5,0	46,51,	Групповая	208,4
18	Кладовая сухих продуктов	12,0	63,68	Раздевальная	70,0
19	Загрузочная	5,5	47,52,	С п а л ь н я	195,2
20	Заготовочная	14,0	64,63,	Т у а л е т н а я	76,4
21	Коридор пищеблока	10,6	48,53,	Б у ф е т н а я	12,0
22	Горячий пещ	28,7	66,71	Зал для музыкальных и гимнасти- ческих занятий	104,1
23	Моечная	5,0	49,54,	Инвентарная зала	5,8
24	Раздаточная	3,3	65,70	Методический кабинет	16,9
25	Электрощитовая	6,2	50,55,	Кабинет заведующей	10,2
26	Постирочная	17,2	67,72	Венткамера	11,4
27	Гладильная	13,5	56	Кабинет завхоза	7,0
28	Медицинская комната с проце- дурной	20,4	57	Коридорная	13,5
29	П а л а т а	8,5	58	К о р и д о р	81,7
30	Приемная изолятора	5,8	59	Х о л л	42,6
			60		
			61		
			62		
			63		
			64		
			65		
			66		
			67		
			68		
			69		
			70		
			71		
			72		
			73		
			74		

ДЕТСКИЕ ЯСЛИ-САД НА 190 МЕСТ В КОНСТРУКЦИЯХ ПО ШИФРУ 1090.53.86 (НА БАЗЕ СЕРИИ I.090.I-I) ДЛЯ СТРОИТЕЛЬСТВА В ПРИМОРСКОМ И ХАБАРОВСКОМ КРАЯХ И АМУРСКОЙ ОБЛАСТИ	ЗОНАЛЬНЫЙ ТИПОВОЙ ПРОЕКТ 2II-I-350сI3.86	Лист 2 Страница 3
<p>D2BA СТРОИТЕЛЬНЫЕ КОНСТРУКЦИИ И ИЗДЕЛИЯ</p> <p>Фундаменты - сборные железобетонные по серии I.II2-5, выпуск 2, типоразмеров-5; бетонные блоки ГОСТ 13579-78, типоразмеров - 5</p> <p>Стены наружные - трехслойные керамзитобетонные панели шифр 1090.53.86 выпуск I типоразмеров - 8</p> <p>Стены внутренние - сборные железобетонные панели шифр 1090.53.86, выпуск 2, типоразмеров - 10</p> <p>Перекрытия - сборные железобетонные шифр 1090.53.86, выпуск 3, типоразмеров - 5</p> <p>Перегородки - гипсокартонные по серии I.23I.9-8, выпуск I</p> <p>Вентиляционные блоки - сборные железобетонные по серии I.034.I-I, выпуски I,2, типоразмеров - 2</p> <p>Крыша - плоская совмещенная с кровлей, с внутренним водостоком</p> <p>Кровля - рулонная плоская, из 4-х слоев антисептированного рубероида с защитным слоем из стеклорубероида</p> <p>Утеплитель - жесткие минераловатные плиты $\gamma=200$ кгс/см³</p> <p>Лестницы - сборные железобетонные с Z-образным маршем серии I.050.I-2, выпуск I,2,3, типоразмеров - 2</p> <p>Полы - из линолеума, керамические, бетонные по серии 2.244-I, выпуск 4</p> <p>Окна и балконные двери - деревянные с тройным остеклением - ГОСТ 16289-80, типоразмеров - 2, серия I.236-6, типоразмеров - I</p> <p>Двери - деревянные по сериям I.I36-I0, типоразмеров - 9; I.I36.5-I9, типоразмеров - 3</p> <p>Наибольшая масса монтажного элемента - (внутренняя стеновая панель) - 6,88 т</p>	<p>H5UA ОТДЕЛКА</p> <p>НАРУЖНАЯ</p> <p>Фактурные панели, облицовка цоколей керамической плиткой типа "кабанчик"</p> <p>ВНУТРЕННЯЯ</p> <p>Покраска клеевыми и масляными красками, облицовка глазурованной и керамической плитками</p> <p>С3GA ИНЖЕНЕРНОЕ ОБОРУДОВАНИЕ</p> <p>Водопровод - хозяйственно-питьевой и противопожарный от городской сети. Напор на вводе H=20,4 м водяного столба. При пожарном водоснабжении - H=24 м</p> <p>Канализация - хозяйственно-бытовая в городскую сеть</p> <p>Ливнестоки - внутренние с выпуском на поверхность</p> <p>Отопление - центральное, водяное, параметр теплоносителя T=150-70° C от наружных тепловых сетей</p> <p>Вентиляция - приточно-вытяжная с механическим побуждением и естественная</p> <p>Горячее водоснабжение - централизованное</p> <p>Электроснабжение - от городских сетей напряжением 380/220 В</p> <p>Устройства связи - радификация, телефонизация, пожарная сигнализация</p>	
<p>J30B СКОРОСТНОЙ НАПОР ВЕТРА - $\frac{45 \text{ кгс/м}^2}{0,44 \text{ кПа}}$</p>	<p>С2ED ОСНАЩЕНИЕ ЗДАНИЯ</p> <p>Плита электрическая ПЭСМ-4ЩА</p>	
<p>R2CO СТЕПЕНЬ ОГНЕСТОЙКОСТИ - вторая</p>	<p>G2DD КЛИМАТИЧЕСКИЙ РАЙОН И ПОДРАЙОН СССР - Приморский и Хабаровский края, Амурская область IV климатического подрайона</p>	
<p>N1BD РАСЧЕТНАЯ ТЕМПЕРАТУРА НАРУЖНОГО ВОЗДУХА минус 40° C</p>	<p>G2MQ СЕЙСМИЧНОСТЬ - 7 баллов</p>	
	<p>G2BE ИНЖЕНЕРНО-ГЕОЛОГИЧЕСКИЕ УСЛОВИЯ - обычные</p>	
	<p>J3NB ВЕС СНЕГОВОГО ПОКРОВА - $\frac{150 \text{ кгс/м}}{1,44 \text{ кПа}}$</p>	

ДЕТСКИЕ ЯСЛИ-САД НА 190 МЕСТ В КОНСТРУКЦИЯХ ПО ШИРУ
1090.53.86 (НА БАЗЕ СЕРИИ 1.090.1-1) ДЛЯ СТРОИТЕЛЬСТВА В
ПРИМОРСКОМ И ХАБАРОВСКОМ КРАЯХ И АМУРСКОЙ ОБЛАСТИ

ЗОНАЛЬНЫЙ
ТИПОВОЙ ПРОЕКТ
211-1-350с.13.86

Лист 2
Страница 4

Наименование	Всего	Удельн. показател	Наименование	Всего	Удельн. показател
V1IA СТОИМОСТЬ			V4KA ЭКСПЛУАТАЦИОННЫЕ ПОКАЗАТЕЛИ		
V1IB Общая сметная стоимость	тыс. руб. 311,62	-	V4KH Расход воды	м ³ /сут 34,30	-
в том числе:			холодной	м ³ /ч 4,8	-
V1IL строительно-монтажных работ	" 243,61	-	горячей	" 3,5	-
V1IO оборудования и мебели	" 68,01	-	V4KI Канализационные стоки	м ³ /сут 34,3	-
Стоимость строительно-монтажных работ 1м ² полезной площади	руб. - 139,52		V4KN Тепла	ккал/ч 278560	-
V1IR То же, на 1м ³ строительного объема	" - 35,95		кВт 323,13		
V1IV Стоимость общая на расчетный показатель	" - 1640,11		в том числе:		
V1JA ТРУДОЕМКОСТЬ			на отопление	" 157560	-
V1JF Построечные трудовые затраты	чел. дн. 4254,97	-	на вентиляцию	" 99000	-
То же, на 1м ² полезной площади	" - 2,46		на горячее водоснабжение	" 22000	-
V1JR То же, на 1м ³ строительного объема	" - 0,63		Тепла на отопление 1м ² полезной площади	" - 90,24	
V1IV То же, на расчетный показатель	" - 22,39		0,10		
V1KA РАСХОДЫ			V4KK Потребная электрическая мощность	кВт 73,45	-
V1KB Расход строительных материалов:			ТЕХНИЧЕСКИЕ ХАРАКТЕРИСТИКИ		
Цемент	т 382,4	-	G3NB Объем строительный здания	м ³ 6776	-
Цемент, приведенный к марке М-400	" 377,6	-	в том числе:		
То же, на 1м ² полезной площади	" - 0,22		подземной части	" 202	-
То же, на 1м ³ строительного объема	" - 0,06		Объем строительный на 1м ² полезной площади	" - 3,88	
Сталь	" 54,1	-	То же, на 1м ² рабочей площади (K ₂)	" - 4,63	
Сталь, приведенная к классам А-1 и С38/23	" 83,1	-	V1NP То же, на расчетный показатель	" - 35,66	
в том числе:			Площадь:		
сталь прокатная, приведенная к С38/23	" 9,53	-	G3OC застройки	м ² 950	-
Сталь, приведенная к классам А-1 и С38/23 на 1м ² полезной площади	" - 0,05		G3OB общая	" 1882	-
То же, на расчетный показатель	" - 0,44		полезная	" 1746	-
Бетон и железобетон	м ³ 1256,4	-	в том числе:		
в том числе:			подземной части	" 50,6	-
монолитный	" 217,1	-	Полезная площадь на расчетный показатель	" - 9,19	
сборный тяжелый	" 775,1	-	G3OQ Рабочая	" 1463,7	-
сборный легкий	" 264,2	-	То же, на расчетный показатель	" - 7,70	
Бетон и железобетон на 1м ² полезной площади	" - 0,72		То же, на 1м ² полезной площади (K ₁)	" - 0,84	
На расчетный показатель	" - 6,61				
Лесоматериалы	" 79,8	-			
Лесоматериалы, приведенных к круглому лесу	" 148,58	-			
Кирпич	тыс.шт. 9,07	-			

ДЕТСКИЕ ЯСЛИ-САД НА 190 МЕСТ В КОНСТРУКЦИЯХ ПО ШИРРУ
1090.53.86 (НА БАЗЕ СЕРИИ Г.090.Г-Г) ДЛЯ СТРОИТЕЛЬСТВА В
ПРИМОРСКОМ И ХАБАРОВСКОМ КРАЯХ И АМУРСКОЙ ОБЛАСТИ

ЗОНАЛЬНЫЙ
ТИПОВОЙ ПРОЕКТ
211-Г-350с13.86

Лист 3
Страница 5

Д О П О Л Н И Т Е Л Ь Н Ы Е Д А Н Н Ы Е

Расчетный показатель по зданию детских яслей-сада - одно место (всего 190 единиц).
Сметная документация определена в нормах и ценах 1984 года.

В Т В А С О С Т А В П Р О Е К Т Н О Й Д О К У М Е Н Т А Ц И И

- Альбом I - Архитектурно-строительные решения. Технология и механизация
- Альбом II - Отопление и вентиляция. Водопровод и канализация. Электроснабжение и силовое электрооборудование. Связь и сигнализация. Автоматизация устройств инженерного оборудования.
- Альбом III - Изделия заводского изготовления
- Альбом IV - Задание заводу-изготовителю на щиты автоматизации
- Альбом V - Спецификация оборудования
- Альбом VI - Ведомости потребности в материалах
- Альбом VII - С м е т ы

Объем проектных материалов, приведенных к формату А4 - 763 форматок

- В7ВА АВТОР ПРОЕКТА ЦНИИЭП торгово-бытовых зданий и туристских комплексов
Г21019, Москва Г-19, проспект Калинина, 5
- В7НА УТВЕРЖДЕНИЕ Утвержден Госгражданстроем, приказ № 330 от 4 ноября 1985г.
- В7КА ПОСТАВЩИК ЦНИИЭП торгово-бытовых зданий и туристских комплексов
Г21019, Москва, Г-19, проспект Калинина, 5

Инв. №
Катал.л. № 054335