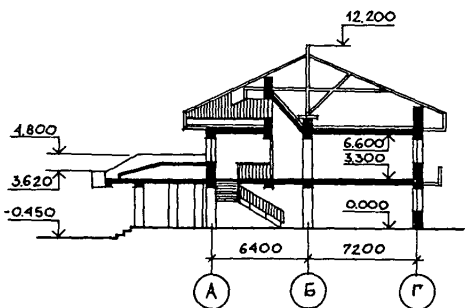


<p>СССР</p>	<p>СТРОИТЕЛЬНЫЙ КАТАЛОГ ЧАСТЬ 2 ТИПОВЫЕ ПРОЕКТЫ ПРЕДПРИЯТИЙ, ЗДАНИЙ И СООРУЖЕНИЙ</p>	<p>ЗОНАЛЬНЫЙ ТИПОВОЙ ПРОЕКТ 213-I-367с. 13.86 УДК725.573:691.2-408.62</p>
<p>ЦИТП</p>		<p>ДСВО</p>
<p>ДЕКАБРЬ 1986</p>	<p>ДЕТСКИЕ ЯСЛИ-САД НА 140 МЕСТ ДЛЯ МОЛДАВСКОЙ ССР</p>	<p>На 4-х листах На 7-и страницах Страница I</p>

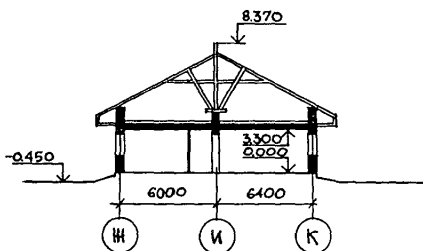
ФАСАД I- I6



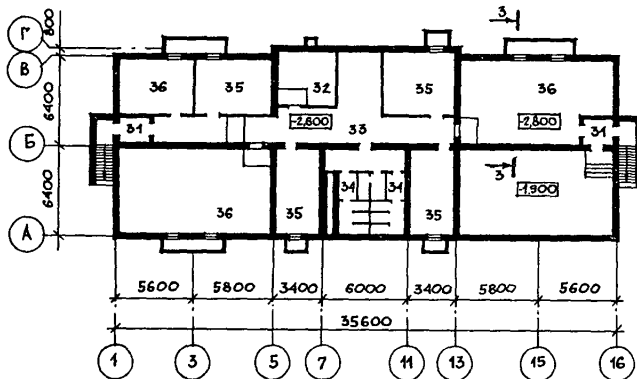
РАЗРЕЗ I-I



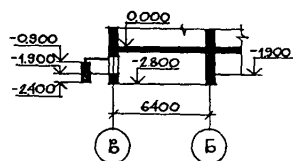
РАЗРЕЗ 2-2



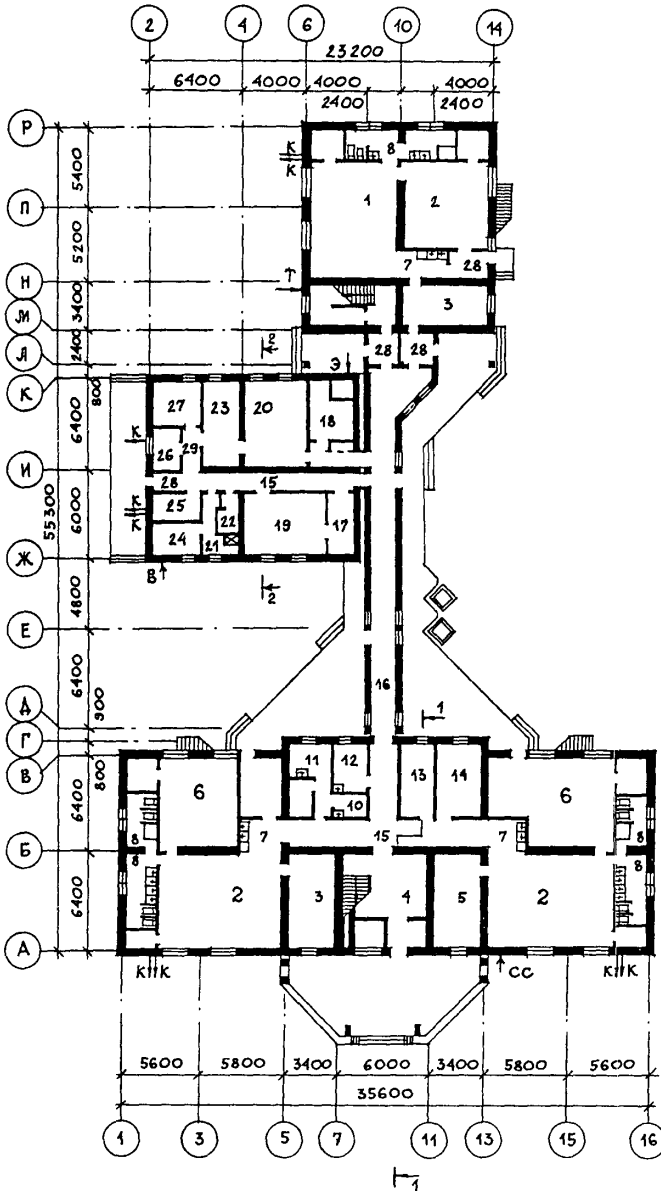
ПЛАН ПОДВАЛА (ВАРИАНТ С ХОЗЯЙСТВЕННО-БЫТОВЫМИ ПОМЕЩЕНИЯМИ)



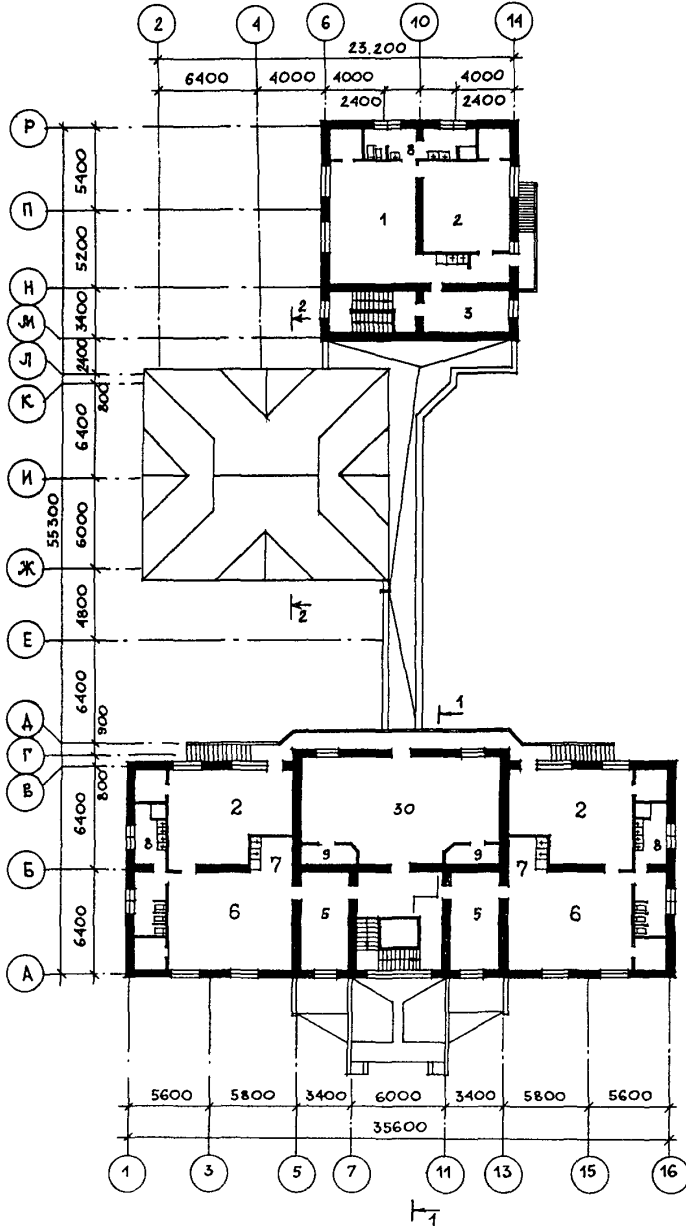
РАЗРЕЗ 3-3



ПЛАН I ЭТАЖА



ПЛАН 2 ЭТАЖА



ДЕТСКИЕ ЯСЛИ-САД НА 140 МЕСТ
ДЛЯ МОЛДАВСКОЙ ССР

ЗОНАЛЬНЫЙ
ТИПОВОЙ ПРОЕКТ
213-Г-367с.13,86

Лист 2
Страница 4

ЭКСПЛИКАЦИЯ ПОМЕЩЕНИЙ

Но- мер	Наименование	Площадь м2	Но- мер	Наименование	Площадь м2
1	Игральная	154,70	20	Кухня с раздаточной	23,85
2	Спальная	261,30	21	Душевая	3,78
3	Приемная	52,89	22	Уборная для персонала	2,31
4	Вестибюль	17,21	23	Заготовочный цех,моёчная кухонной посуды	14,94
5	Раздевальная	53,37	24	Комната персонала	7,58
6	Групповая	158,70	25	Хозяйственная кладовая	4,34
7	Буфетная	26,30	26	Кладовая овощей	4,13
8	Туалетная	80,00	27	Кладовая сухих продуктов	8,34
9	Кладовая физкультурного инвентаря	6,30	28	Тамбур	24,81
10	Помещение дезинфицирующих средств	2,88	29	Загрузочная	4,90
11	Изолятор:приемная - 3,01 палата - 8,26, туалетная - 3,01	14,28	30	Зал для музыкальных и гимнастических занятий	77,02
12	Медицинская комната	9,25	31	Тамбур	5,42
13	Кабинет заведующего	11,23	32	Венткамера	16,61
14	Методический кабинет	12,72	33	Коридор	75,62
15	Коридор	44,43	34	Санузлы	20,29
16	Переходная галерея	53,92	35	Инвентарная	78,41
17	Кладовая чистого белья	5,79	36	Хозяйственное помещение	148,66
18	Венткамера	13,43			
19	Стиральная, гладильная	23,52			

D2BA СТРОИТЕЛЬНЫЕ КОНСТРУКЦИИ И ИЗДЕЛИЯ

Фундаменты-ленточные сборные железобетонные плиты по серии I,II2-5, вып.2.
Типоразмеров 7.
Бетонные блоки по территориальному каталогу ТК7-2.Типоразмеров 18.
Перекрытия и покрытия-сборные железобетонные плиты по территориальному каталогу ТК 7-2.Типоразмеров 18.
Стойки и ригели каркаса монолитные, железобетонные, бетон М200.
Заполнение наружных и внутренних стен-мелкие блоки пильного известняка.
Стены-наружные и внутренние из мелких блоков пильного известняка.
Перегородки-кирпичные и гипсобетонные панели по территориальному каталогу ТК 7-2.Типоразмеров 18.
Кровля-шатровая, черепичная.
Стропила-из пиломатериалов.
Лестница сборная железобетонная по серии I,050.1-1С, вып.1.
Типоразмеров 1.
Лестница металлическая по серии I,430.3-3, вып.1.Типоразмеров 1.
Полы-линолеум, керамическая плитка, мозаичные, бетонные.
Окна деревянные со спаренными и раздельными переплетами по серии I.236-6вып.1 и I.136.5-16, ч.1.2. Типоразмеров 10.
Двери деревянные по территориальному каталогу ТК 7-2, ГОСТ 24698-81. Типоразмеров 10.
Наибольшая масса монтажного элемента (плита покрытия) - 2,5 т.

H5VA ОТДЕЛКА

НАРУЖНАЯ
Чистая кладка блоков пильного известняка с расшивкой швов,участки стен-облицовка глазурованной керамической плиткой.
ВНУТРЕННЯЯ
Штукатурка, водоземulsionная, масляная и клеевая покраска, облицовка глазурованной плиткой.

C3GA ИНЖЕНЕРНОЕ ОБОРУДОВАНИЕ

Водопровод-хозяйственно-питьевой от внешних сетей.Напор на вводе Н=24,5 м
Канализация-бытовая к внешним сетям.
Отопление-центральное, водяное от внешних сетей. Параметры теплоносителя Т=95-70°С.
Вентиляция-приточно-вытяжная с механическим побуждением и естественная.

Горячее водоснабжение-от внешних сетей. Напор на вводе - 17,2 м.

Электроснабжение - от внешних сетей напряжением 380/220 вт.

Устройство связи-радиофикация, телефонизация.

C2ED ОСНАЩЕНИЕ ЗДАНИЯ

Оборудование кухни и постирочной-электрические плиты, электрокипяtilьники, электрочотел, стиральные машины, центрифуга, барабан сушильный.

ДЕТСКИЕ ЯСЛИ-САД НА 140 МЕСТ ДЛЯ МОЛДАВСКОЙ ССР		ЗОНАЛЬНЫЙ ТИПОВОЙ ПРОЕКТ 213-1-367с13,86		Лист	3
				Страница	5
J30B	СКОРОСТНОЙ НАПОР ВЕТРА - $\frac{35 \text{ кгс/м}^2}{0,34 \text{ КПа}}$	J3NB	ВЕС СНЕГОВОГО ПОКРОВА - $\frac{50 \text{ кгс/м}^2}{0,49 \text{ КПа}}$		
R2CO	СТЕПЕНЬ ОГНЕСТОЙКОСТИ - вторая	G2BE	ИНЖЕНЕРНО-ГЕОЛОГИЧЕСКИЕ УСЛОВИЯ - обычные		
W1BD	РАСЧЕТНАЯ ТЕМПЕРАТУРА НАРУЖНОГО ВОЗДУХА - минус 17°C	G2MQ	СЕЙСМИЧНОСТЬ - 7,8 (вариант)		
G2DD	КЛИМАТИЧЕСКИЙ ПОДРАЙОН СССР-ШБ МОЛДАВСКОЙ ССР				
Наименование		Всего	Удельн. показат-ель	Всего	Удельн. показат-ель
		Основное решение		Вариант с хозяйст-венно-бытовыми помещени-ями в подвале	
VIIA	СТОИМОСТЬ				
VIIБ	Общая сметная стоимость	тыс.руб.	264,27	-	288,82
	в том числе:				
VIIЛ	строительно-монтажных работ	"	211,47	-	236,02
VIIО	оборудования и мебели	"	52,80	-	52,80
VIIС	Стоимость строительно-монтажных работ 1м ² полезной площади	руб.	-	167,41	-
VIIР	То же, 1м ³ строительного объема здания	"	-	38,24	-
VIIV	Стоимость,общая на расчетный показатель	"	-	1887,64	-
VIJA	ТРУДОЕМКОСТЬ				
VIJБ	Построечные трудовые затраты	чел:дн.	3324,8	-	4042,9
VIJS	То же, на 1м ² полезной площади	то же	-	2,63	-
VIJR	То же,на 1м ³ строительного объема	"	-	0,60	-
VIJV	То же, на расчетный показат-ель	"	-	23,75	-
VIKA	РАСХОДЫ				
VIKB	Расход строительных мате-риалов:				
	Цемент	т	278,16	-	338,24
	Цемент,приведенный к марке М 400	то же	265,34 (161,09)	-	322,65 (195,88)
	То же, на 1м ² полезной площади	"	-	0,21	-
	То же,на 1м ³ строительного объема здания	"	-	0,048	-
	Сталь	"	39,94 (23,42)	0,03	48,56 (28,47)
	Сталь,приведенная к классам А-1 и С38/23	"	49,03	-	59,62
	Сталь,приведенная к классам А-1 и С38/23 на 1м ² полезной площади	"	-	0,039	-
	То же, на расчетный показатель	"	-	0,35	-

Наименование		Всего	Удельн. показатель		Удельн. показатель
			Всего	Удельн. показатель	
Бетон и железобетон		м3	853,41	-	1037,7
в том числе:					
монолитный		то же	435,76	-	529,88
сборный тяжелый		"	323,36	-	393,40
сборный легкий		"	94,29	-	94,29
Бетон и железобетон на 1м2 полезной площади		"		0,68	0,65
На расчетный показатель		"		6,09	7,41
Лесоматериалы		"	192,0	-	233,47
Лесоматериалы, приведенные к круглому лесу		"	309,95 (114,69)	0,25	376,9 (139,47)
Кирпич		тыс. шт.	26,78	-	29,42
Блоки пильного известняка		м3	735,3	-	785,3
В скобках указана потребность в строительных материалах без учета расходов на изготовление сборных изделий, конструкций.					
V4KA	ЭКСПЛУАТАЦИОННЫЕ ПОКАЗАТЕЛИ		Основное решение		Вариант с хозяйственно-бытовыми помещениями в подвале
V4KH	Расход				
	Воды	м3/сут	23,0	-	23,0
	Холодной	л/с	1,64	-	1,64
	Горячей	л/с	0,97	-	0,97
V4KI	Канализационные стоки	м3/сут	23,0	-	23,0
V4KN	тепла	ккал/ч	274803		28543
	в том числе:	кВт	319,59		331,95
	на отопление	"	96270		106897
			111,96		124,32
	на вентиляцию	"	43533		43533
			50,63		50,63
	на горячее водоснабжение	"	135000		135000
			157,00		157,00
	Тепла на отопление 1 м2 полезной площади	"		76	67
				0,088	0,077
V4KK	Потребная электрическая мощность	кВт	90,00	-	90,00
ТЕХНИЧЕСКИЕ ХАРАКТЕРИСТИКИ					
E3NB	Объем строительный здания	м3	5530,58	-	6725,62
	В том числе:				
	подземной части здания	то же	-	-	1195,04
V1NH	Объем строительный на 1м2 полезной площади	"	-	4,38	4,19
	То же, на 1 м2 рабочей площади (K2)	"	-	5,28	5,20
V1NP	То же, на расчетный показатель	"	-	39,50	48,04
	Площадь				
G3OC	Застройки	м2	1050,66	-	1050,66
G3OB	Полезная	то же	1263,19	-	1606,32
	в том числе				
	подземной части	"	-	-	343,21
V1OK	Полезная площадь на расчетный показатель	"	-	9,02	11,47
E3OQ	Рабочая	"	1047,33	-	1292,89
	То же, на расчетный показатель	"	-	7,48	9,23
	То же, на 1м2 полезной площади (K1)	"	-	0,83	0,80

ДЕТСКИЕ ЯСЛИ-САД НА 140 МЕСТ
ДЛЯ МОЛДАВСКОЙ ССР

ЗОНАЛЬНЫЙ
ТИПОВОЙ ПРОЕКТ
213-1-367с13,86

Лист 4
Страница 7

ДОПОЛНИТЕЛЬНЫЕ ДАННЫЕ

Расчетный показатель вместимости здания - I место. Сметы составлены в нормах и ценах 1984 г.

Территориальный каталог типовых строительных конструкций и изделий для жилищно-гражданского строительства в Молдавской ССР сборник Т.К. 7-2 утвержден постановлением Госстроя СССР от 30.06.83г. № 138. Введен в действие с 1.10.83 г.

В составе проекта разработаны: вариант нулевого цикла на просадочных грунтах II типа, вариант проекта сейсмичностью 8 баллов, вариант проекта с плоской совмещенной мастичной кровлей, вариант системы отопления с чугунными радиаторами.

В7ЕА

СОСТАВ ПРОЕКТНОЙ ДОКУМЕНТАЦИИ

Альбом I	Архитектурные решения ниже отм. 0.000 Конструкции железобетонные ниже отм.0.000	Альбом У	Изделия
Альбом II	Архитектурные решения выше отм.0.000 Технология.Конструкции железобетонные выше отм.0.000	Альбом УI	Спецификация оборудования
Альбом III	Отопление и вентиляция Внутренние водопровод и канализация.	Альбом УП	Ведомость потребности в материалах
Альбом IV	Электрическое освещение и силовое электрооборудование, Связь и сигнализация. Автоматизация системы вентиляции.	Альбом УШ	С м е т ы
		Альбом IX	Проектная документация на перевод хозяйственно-бытовых помещений в подвале для использования под ПРУ.

Объем проектных материалов, приведенных к формату А4, III6 форматок.

В7ВА	АВТОР ПРОЕКТА	Институт "Молдгипрограждансельстрой" 277012 г.Кишинев, ул.Пушкина, 26
В7НА	УТВЕРЖДЕНИЕ	Утвержден Госстроем Молдавской ССР 26.03.85г. Приказ № 33. Введен в действие институтом "Молдгипрограждансельстрой" Приказ № 60 от 27.02.86 г.
В7КА	ПОСТАВЩИК	Киевский филиал ЦИТП, 252057, г.Киев 57, ул.Эжена Потье, 12

Инв.№

Катал.л.№ 055519