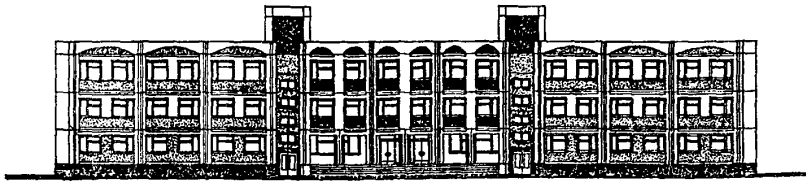
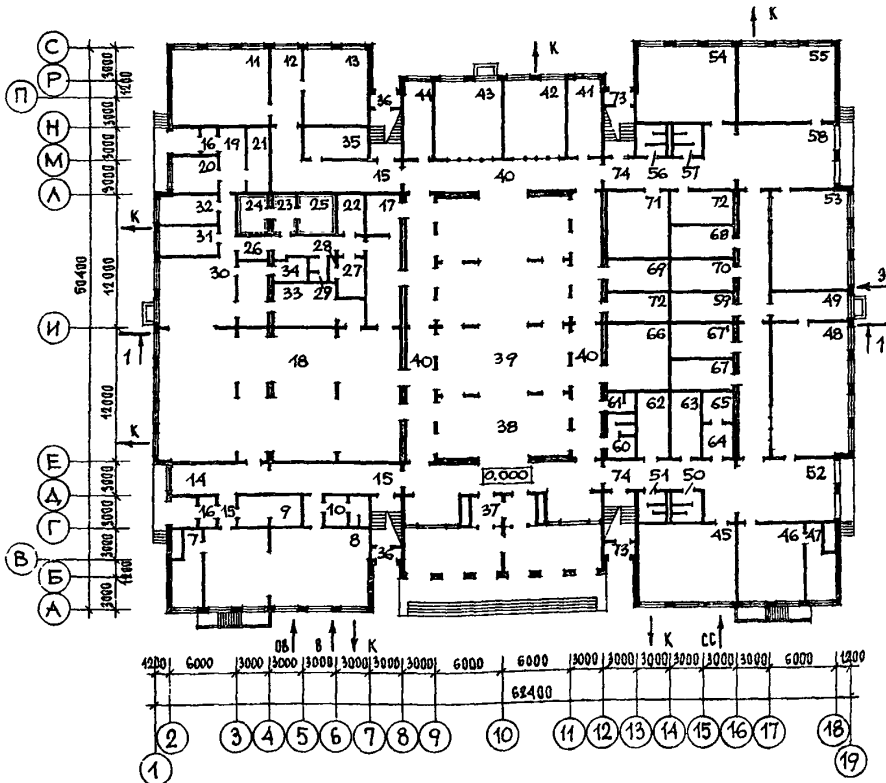


<p>СССР</p>	<p>СТРОИТЕЛЬНЫЙ КАТАЛОГ ЧАСТЬ 2 ТИПОВЫЕ ПРОЕКТЫ ПРЕДПРИЯТИЙ, ЗДАНИЙ И СООРУЖЕНИЙ</p>	<p>ЗОНАЛЬНЫЙ ТИПОВОЙ ПРОЕКТ 221-1-472с13.86 УДК 727.1:691.421</p>
<p>ЦИТП</p>	<p>ШКОЛА НА 33 КЛАССА (1296 УЧАЩИХСЯ) В КОНСТРУКЦИЯХ ПО ШИРИ 1090.53.86 (НА БАЗЕ СЕРИИ 1.090.1-1) ДЛЯ СТРОИТЕЛЬСТВА В ПРИМОРСКОМ И ХАБАРОВСКОМ КРАЯХ И АМУРСКОЙ ОБЛАСТИ</p>	<p>ДСФО</p>
<p>ДЕКАБРЬ 1986</p>		<p>На 4-х листах На 8-ми страницах Страница I</p>

Ф А С А Д I - 19



П Л А Н I Э Т А Ж А

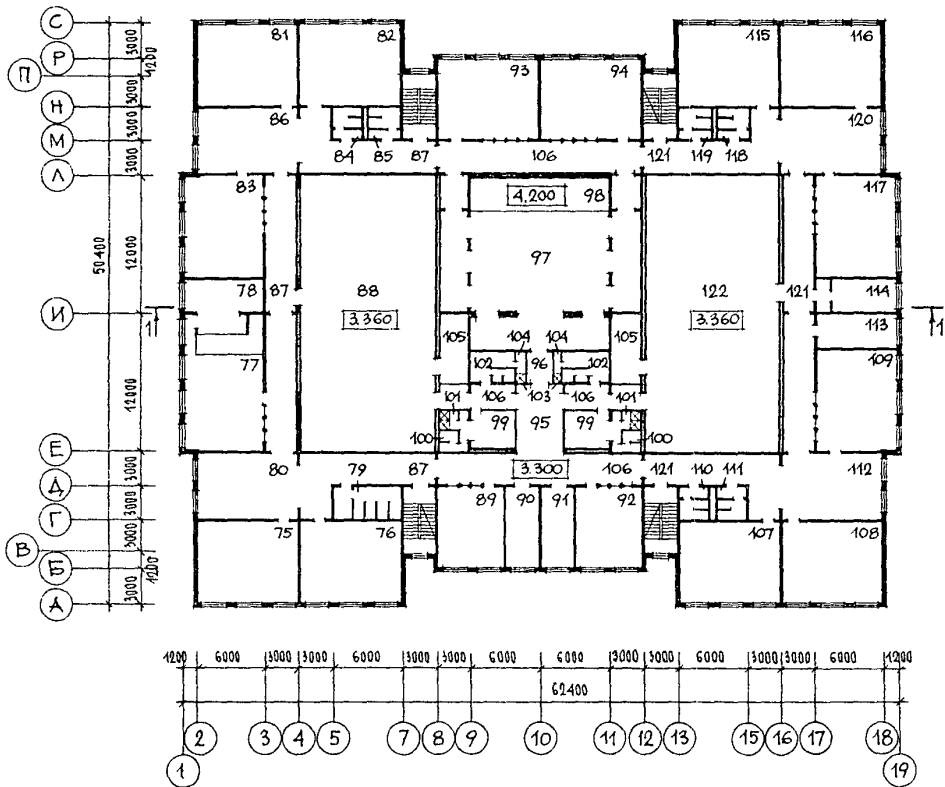


ШКОЛА НА 33 КЛАССА (1296 УЧАЩИХСЯ)
 В КОНСТРУКЦИЯХ ПО ШИРУ 1090.53.86 (НА БАЗЕ СЕРИИ 1.090.1-1)
 ДЛЯ СТРОИТЕЛЬСТВА В ПРИМОРСКОМ И ХАБАРОВСКОМ КРАЯХ И АМУРСКОЙ
 ОБЛАСТИ

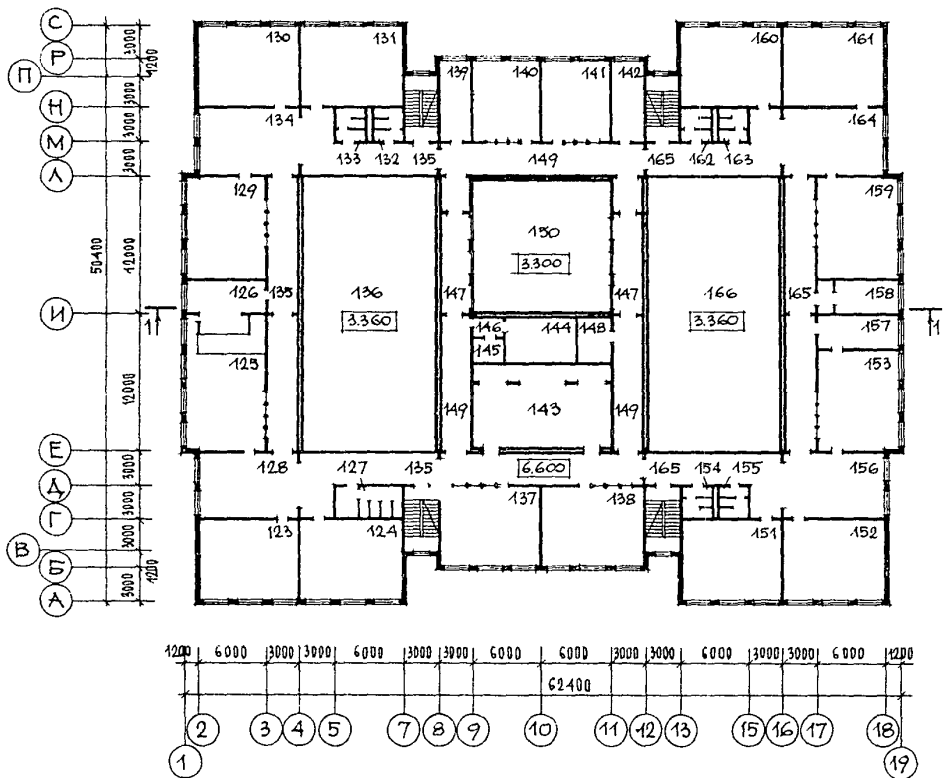
ЗОНАЛЬНЫЙ
 ТИПОВОЙ ПРОЕКТ
 221-1-472с13.86

Лист I
 Страница 2

ПЛАН 2 ЭТАЖА

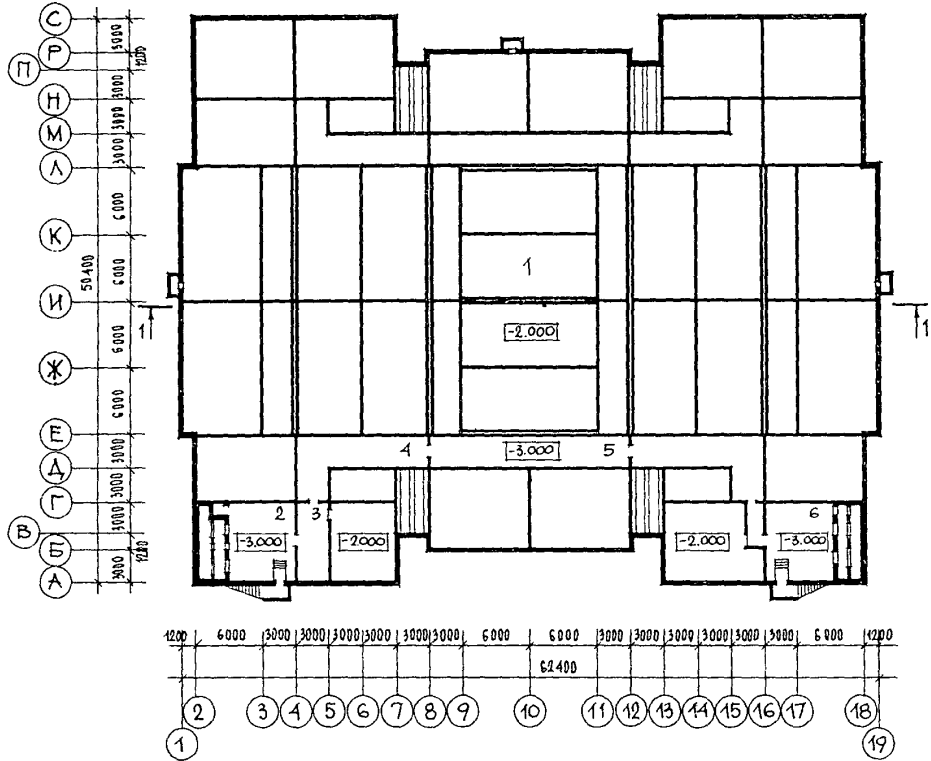


ПЛАН 3 ЭТАЖА

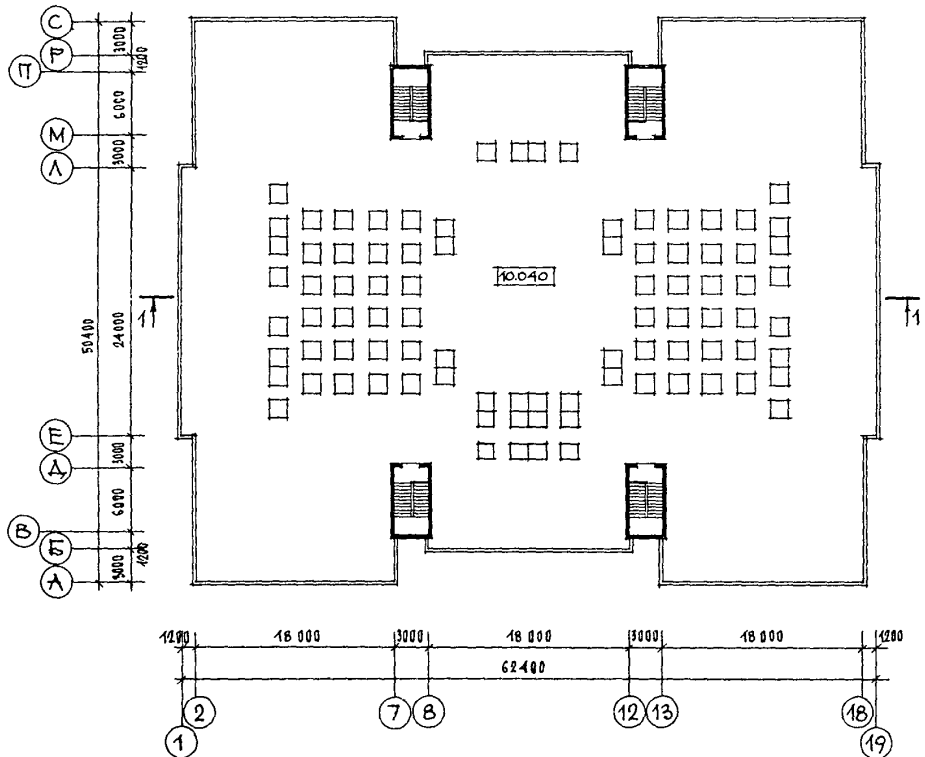


<p>ШКОЛА НА 33 КЛАССА (1296 УЧАЩИХСЯ) В КОНСТРУКЦИЯХ ПО ШИФРУ 1090.53.86 (НА БАЗЕ СЕРИИ 1.090.1-1) ДЛЯ СТРОИТЕЛЬСТВА В ПРИМОРСКОМ И ХАБАРОВСКОМ КРАЯХ И АМУРСКОЙ ОБЛАСТИ</p>	<p>ЗОНАЛЬНЫЙ ТИПОВОЙ ПРОЕКТ 22I-I-472с13.86</p>	<p>Лист 2 Страница 3</p>
--	---	---

ПЛАН ТЕХНИЧЕСКОГО ПОДПОЛЬЯ

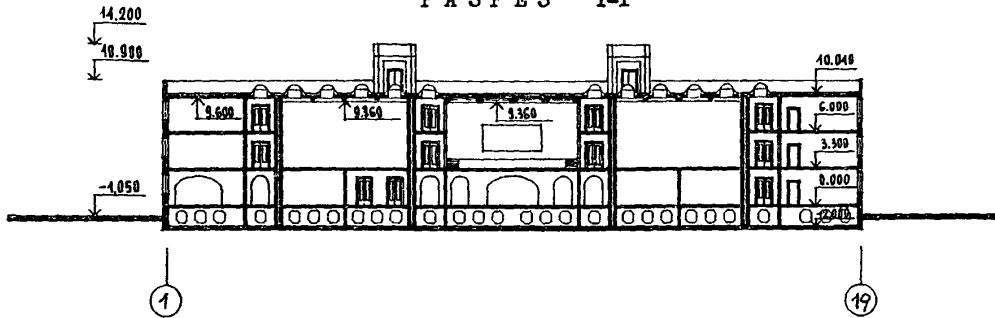


ПЛАН КРЫШИ



ШКОЛА НА 33 КЛАССА (1296 УЧАЩИХСЯ) В КОНСТРУКЦИЯХ ПО ПИТЕРУ 1090.53.86 (НА БАЗЕ СЕРИИ I.090.I-I) ДЛЯ СТРОИТЕЛЬСТВА В ПРИМОРСКОМ И ХАБАРОВСКОМ КРАЯХ И АМУРСКОЙ ОБЛАСТИ	ЗОНАЛЬНЫЙ ТИПОВОЙ ПРОЕКТ 22I-I-472сI3.86	Лист 2 Страница 4
---	--	----------------------

РАЗРЕЗ I-I



ЭКСПЛИКАЦИЯ ПОМЕЩЕНИЙ

Но- мер	Наименование	Пло- щадь, м ²	Но- мер	Наименование	Пло- щадь, м ²
I ЭТАЖ					
7	Комната мастера, инструментальная	16,53	45	Кабинет военного дела	60,80
8	Комбинированная мастерская	101,38	46	Читальный зал библиотеки	40,24
9	Хранение сырья и готовой продукции	16,90	47	Книгохранилище	16,78
10, 51, 56	Санузлы для мальчиков	26,85	48	Лаборатория биологии	82,73
11	Кабинет обработки тканей	60,80	49	Лаборантская биологии	19,20
12, 14, 52	Рекреации	135,65	50, 57	Санузлы для девочек	11,43
13	Кабинет кулинарии	39,68	53, 54	Подготовительные классы	184,16
15, 40, 74	Коридоры	347,56	55		
16, 36, 73, 37	Тамбуры 5, 6, 1, 3, главный, 2, 4	34,19	58	Рекреация младших классов	66,88
17	Умывальная	11,93	59	Комната учебного самоуправления	16,68
18	Обеденный зал на 324 места	277,41	60	Комната личной гигиены женщин	11,31
19	Загрузочная	14,22	61	Санузел учителей	4,69
20	Кладовая овощей	12,54	62	Фотолаборатория	16,82
21	Кладовая сухих продуктов	12,48	63	Комната инженерно-технического персонала	17,16
22	Место для установки холодильного агрегата	8,88	64	Комната воентрука	7,73
23	Тамбур охлаждаемых камер	6,10	65	Помещение хранения оружия	8,15
24	Охлаждаемая камера мяса, рыбы	7,60	66	Гардероб учителей	33,80
25	Охлаждаемая камера молочных продуктов, жиров, гастрономии	10,69	67,	Кладовая учебников	16,68
26	Коридор	27,86	67	Комната спорт.инструктора	16,68
27	Гардероб персонала столовой	9,11	68	Помещение уборочного инвентаря	16,68
28	Д у ш	2,06	69	Электрощитовая	16,68
29	Санузел	3,09	70	Радиозал, ремонт аппаратуры	16,68
30	Горячий цех и комплектующая	58,94	71	Гардероб группы младших классов	34,27
31	Мясо-рыбный цех	15,81	72	Хозкладовая	33,70
32	Овощной цех	13,44	2 ЭТАЖ		
33	Моечная столовой посуды	28,40	75	Кабинет физики	60,80
34	Моечная кухонной посуды	7,13	76,	Кабинеты математики	244,54
35	Вытяжная венткамера	16,59	107,		
38	Вестибиль	143,06	108,		
39	Гардероб	206,00	109		
41	Кабинет директора	22,30	77	Лаборатория физики	74,50
42	Пионерская комната	38,40	78	Лаборантская физики	28,37
43	Учительская	43,66	79, 84	Санузлы для девочек	32,96
44	Канцелярия	16,76	111, 118		

ШКОЛА НА 33 КЛАССА (1296 УЧАЩИХСЯ)			ЗОНАЛЬНЫЙ ТИПОВОЙ ПРОЕКТ 221-1-472с13.86		Лист 3 Страница 5	
В КОНСТРУКЦИЯХ ПО ПЛАНУ 1090.53.86 (НА БАЗЕ СЕРИИ 1.090.1-1) ДЛЯ СТРОИТЕЛЬСТВА В ПРИМОРСКОМ И ХАБАРОВСКОМ КРАЯХ И АМУРСКОЙ ОБЛАСТИ						
ЭКСПЛИКАЦИЯ ПОМЕЩЕНИЙ					Продолжение	
Но- мер	Наименование	Пло- щадь, м ²	Но- мер	Наименование	Пло- щадь, м ²	
80, 112	Рекреация	133,76	129	Кабинет черчения и изобразительного искусства	62,48	
81,82 93	Третий класс	182,57	130	Кабинет обществоведения	60,80	
83	Универсальное кружковое помещение младших классов	62,48	131	Кабинет иностранного языка	60,46	
85, 110, 119	Санузлы для мальчиков	23,19	132, 154, 162	Санузлы для мальчиков	23,19	
86, 120	Рекреация младших классов	133,76	135, 149, 165	Коридоры	403,05	
87, 106, 121	К о р и д о р ы	341,39	136, 166	Второй свет спортзалов	-	
88, 122	Спортивные залы	558,06	137, 153	Кабинеты литературы	123,36	
89	Кружок юннатов	40,48	138, 151, 152	Кабинеты русского языка	183,00	
90	Комната комитета ВЛКСМ	20,22	139	Лаборантская истории и географии	19,64	
91	Кабинет зам. директора	20,22	140, 141	Лингафонные кабинеты	82,36	
92	Кружок технического моделирования	40,35	142	Лаборантская иностранного языка	19,42	
94	Универсальное помещение для ручного труда	61,26	143	Студия пения и танцев	92,76	
95	Ф о й е	34,04	144	Кинопроекционная	22,02	
96	Тамбур актового зала	6,04	145	Перемоточная	4,30	
97	Актовый зал	184,75	146	Тамбур кинопроекционной	3,95	
98	Э с т р а д а	33,06	147	Балконы актового зала	47,24	
99	Раздевальные для девочек	28,55	148	Кладовая	10,22	
100	Санузлы для девочек	6,14	150	Второй свет актового зала	-	
101	Душевые для девочек	5,12	157	Лаборантская русского языка	20,00	
102	Раздевальные для мальчиков	17,02	158	Кабинет зубного врача	19,20	
103	Санузлы для мальчиков	4,78	159, 160, 161	Вторые классы	184,16	
104	Душевые для мальчиков	5,04	164	Рекреация младших классов	66,88	
105	Снарядные	31,12				
106	Коридоры	116,90				
107, 108, 109	Кабинеты математики	183,86				
113	Лаборантская математики	20,00				
114	Кабинет врача	19,20				
115, 116, 117	Первые классы	184,16				
	3 ЭТАЖ					
123	Кабинет географии	60,80	1	Техническое подполье	2408,70	
124	Кабинет истории	60,68	2,6	Приточные венткамеры	105,00	
125	Лаборатория химии	74,50	3	Тепловой пункт	19,86	
126	Лаборантская химии	28,37	4	Коридоры	83,06	
127, 133, 155, 163,	Санузлы для девочек	26,89	5	Помещение тепловой завесы	46,38	
128, 134, 156	Рекреации	200,64				

ШКОЛА НА 33 КЛАССА (1296 УЧАЩИХСЯ) В КОНСТРУКЦИЯХ ПО ШИФРУ 1090.53.86 (НА БАЗЕ СЕРИИ 1.090.1-1 ДЛЯ СТРОИТЕЛЬСТВА В ПРИМОРСКОМ И ХАБАРОВСКОМ КРАЯХ И АМУРСКОЙ ОБЛАСТИ		ЗОНАЛЬНЫЙ ТИПОВОЙ ПРОЕКТ 221-1-472с13.86	Лист 3 Страница 6
D2BA СТРОИТЕЛЬНЫЕ КОНСТРУКЦИИ И ИЗДЕЛИЯ		H5UA ОТДЕЛКА	
<p>Фундаменты - ленточные сборные фунда- ментные плиты серии 1.112-5, вып.2,4, типоразмеров - 14 и бетонные блоки по ГОСТ 13579-78, типоразмеров - 7</p> <p>Стены наружные - цокольные, этажные и парапетные трехслойные керамзитобетон- ные панели шифр 1090.53.86, выпуск 1, типоразмеров - 27</p> <p>Стены внутренние - цокольные и этажные сборные железобетонные панели шифр 1090.53.86, выпуск 2, типоразмеров - 10</p> <p>Перекрытия - сборные железобетонные панели шифр 1090.53.86, выпуск 3, типо- размеров - 7</p> <p>Покрытие залов - сборные железобетонные плиты покрытий, ребристые, размером 3х12 серии 1.465.1-3/80, типоразмер - 1</p> <p>Перегородки - поэлементной сборки из гипсокартонных листов серии 1.231.9-8, выпуск 1</p> <p>Вентиляционные блоки - сборные железобе- тонные серии 1.034.1-1, выпуски 1,4,ти- поразмеров - 3</p> <p>Крыша - плоская совмещенная с кровлей и внутренним водостоком</p> <p>Кровля - рулонная плоская, из 4-х слоев антисептированного рубероида с защитным слоем из стеклорубероида</p> <p>Утеплитель - жесткие минераловатные плиты $\gamma=200$ кгс/см²</p> <p>Лестницы - с Z-образным маршем серии 1.050.1-2, выпуск 1, типоразмеров - 5</p> <p>Полы - паркетные, реечные, из линолеума, керамические, бетонные серии 2.244-1, выпуск 4</p> <p>Окна - деревянные раздельно-спаренные с тройным остеклением-ГОСТ 16289-80, типоразмером 4</p> <p>Витражи - алюминиевые серии 1.236.4-7/84 выпуски 2,3,4</p> <p>Двери - серии 1.136-10, типоразмеров-4, серии 1.136.5-19, типоразмеров - 3, серии 1.236-5, вып.2, типоразмер - 1</p> <p>Наибольшая масса монтажного элемента- (внутренняя стеновая панель) - 7,0 т</p>		<p>НАРУЖНАЯ</p> <p>Окрашенные панели с декоративным рельефом, облицовка цоколей керамической плиткой "кабанчик"</p> <p>ВНУТРЕННЯЯ - покраска клеевыми водоэмуль- сионными масляными красками, облицовка глазу- рованной плиткой</p>	
D3GA ИНЖЕНЕРНОЕ ОБОРУДОВАНИЕ		H5UA ОТДЕЛКА	
<p>Водопровод - хозяйственно-питьевой и противопожарный от городских сетей</p> <p>Напор на вводе H=20,0 м водяного столба, при пожарном водоснабжении H=24,0 м</p> <p>Канализация - бытовая в городскую сеть</p> <p>Ливнестоки - внутренние с выпуском на поверхность</p> <p>Отопление - центральное, водяное, пара- метры теплоносителя T=150-70° С, от существующих теплосетей</p> <p>Вентиляция - приточно-вытяжная с механи- ческим побуждением и естественная</p> <p>Горячее водоснабжение - централизованное</p> <p>Электроснабжение - от городских сетей напряжением 380/220 В</p> <p>Устройства связи - радификация, телефони- зация, электрочасофикация, телевидение, пожарная сигнализация</p>		<p>СЭГА ИНЖЕНЕРНОЕ ОБОРУДОВАНИЕ</p> <p>Водопровод - хозяйственно-питьевой и противопожарный от городских сетей</p> <p>Напор на вводе H=20,0 м водяного столба, при пожарном водоснабжении H=24,0 м</p> <p>Канализация - бытовая в городскую сеть</p> <p>Ливнестоки - внутренние с выпуском на поверхность</p> <p>Отопление - центральное, водяное, пара- метры теплоносителя T=150-70° С, от существующих теплосетей</p> <p>Вентиляция - приточно-вытяжная с механи- ческим побуждением и естественная</p> <p>Горячее водоснабжение - централизованное</p> <p>Электроснабжение - от городских сетей напряжением 380/220 В</p> <p>Устройства связи - радификация, телефони- зация, электрочасофикация, телевидение, пожарная сигнализация</p>	
J30B СКОРОСТНОЙ НАПОР ВЕТРА - $\frac{45 \text{ кгс/м}^2}{0,44 \text{ кПа}}$		G2ED ОСНАЩЕНИЕ ЗДАНИЯ - в классах - мебель и обо- рудование, в том числе телевизоры и диа- проекторы; в кабинетах труда - станки, швей- ные машины и электроплиты; в столовой - тепловое оборудование с функциональными емкостями, работающее на электроэнергию	
R2KO СТЕПЕНЬ ОГНЕСТОЙКОСТИ - вторая		G2DD КЛИМАТИЧЕСКИЕ РАЙОНЫ И ПОДРАЙОН СССР - Приморский и Хабаровский края, Амурская область - IV климатического подрайона	
M1BD РАСЧЕТНАЯ ЗИМНЯЯ ТЕМПЕРАТУРА НАРУЖНОГО ВЗДУХА - минус 40°С		G2MQ СЕЙСМИЧНОСТЬ - 7 баллов	
		J30B ВЕС СНЕГОВОГО ПОКРОВА - $\frac{150 \text{ кгс/м}^2}{1,44 \text{ кПа}}$	
		G2EE ИНЖЕНЕРНО-ГЕОЛОГИЧЕСКИЕ УСЛОВИЯ - обычные	

ШКОЛА НА 33 КЛАССА (1296 УЧАЩИХСЯ) В КОНСТРУКЦИЯХ ПО ШИФРУ 1090.53.86 (НА БАЗЕ СЕРИИ I.090.I-I) ДЛЯ СТРОИТЕЛЬСТВА В ПРИМОРСКОМ И ХАБАРОВСКОМ КРАЯХ И АМУРСКОЙ ОБЛАСТИ				ЗОНАЛЬНЫЙ ТИПОВОЙ ПРОЕКТ 22I-I-472сI3,86		Лист 4 Страница 7	
Наименование	Всего	Удельн. показа- тель	Наименование	Всего	Удельн. показа- тель		
V1IA	СТОИМОСТЬ		V4KA	ЭКСПЛУАТАЦИОННЫЕ ПОКАЗАТЕЛИ			
V1IB	Общая сметная стои- мость	тыс. руб. III7,45	-	V4KH	Расход воды	м ³ /сут	120,0 -
	в том числе:				холодной	м ³ /ч	19,3 -
V1IL	строительно-монтажных работ	" 857,33	-		горячей	"	6,6 -
V1IO	оборудования и мебели	" 260,12	-	V4KI	Канализационные стоки	м ³ /ч	25,9 -
V1IS	Стоимость строительно- монтажных работ 1м ² полезной площади	руб. -	II9,97	V4KN	Тепла	ккал/ч кВт	1586603 1843,58 -
V1IR	То же, 1м ³ строитель- ного объема	" -	27,73		в том числе:		
V1IV	Стоимость общая на расчетный показатель	" -	862,23		на отопление	"	294403 341,53 -
V1JA	ТРУДОЕМКОСТЬ				на вентиляцию	"	768200 891,5 -
V1JF	Построечные трудовые затраты	чел. дн. I2333,3	-		на горячее водоснабжение	"	330000 382,8 -
V1JS	То же, на 1м ² полез- ной площади	" -	I,73		на воздушно-тепловую завесу	"	194000 227,75 -
V1JR	То же, на 1м ³ строи- тельного объема	" -	0,40		Тепла на отопление 1м ² полезной площади	"	- 41,20 0,048
V1JV	То же, на расчетный показатель	" -	9,52	V4KK	Потребная электричес- кая мощность	кВт	327 -
V1KA	РАСХОДЫ				ТЕХНИЧЕСКИЕ ХАРАКТЕРИСТИКИ		
V1KB	Расход строительных материалов			G3NB	Объем строительный здания	м ³	30917,0 -
	Цемент	т 1674,56	-		в том числе:		
	Цемент, приведенный к марке М-400	" 1639,4	-		подземной части	"	763,0 -
	То же, на 1м ² полезной площади	" -	0,23		Объем строительный на 1м ² полезной площади	"	- 4,32
	То же, на 1м ³ строи- тельного объема	" -	0,053		То же, на 1м ² рабочей площади (K ₂)	"	- 5,17
	Сталь	" 217,18	-	V1NP	То же, на расчетный показатель	"	- 23,85
	Сталь, приведенная к классам А-I и С38/23	" 326,18	-	G3OC	Площадь: застройки	м ²	3106,0 -
	в том числе:			G3OB	общая	"	8595,9 -
	сталь прокатная приве- денная к С38/23	" 32,62	-		полезная	"	7146,5 -
	Сталь, приведенная к классам А-I и С38/23 на 1м ² полезной площади	" -	0,0456		в том числе:		
	То же, на расчетный показатель	" -	0,252		подземной части	"	254,3 -
	Бетон и железобетон	м ³ 3846,9	-	V1NP	Полезная площадь на расчетный показатель	"	- 5,51
	в том числе:			G3OQ	Рабочая	"	5976,8 -
	монолитный	" 29,2	-		То же, на расчетный показатель	"	- 4,61
	сборный тяжелый	" 3207,7	-		То же, на 1м ² общей площади (K ₁)	"	- 0,70
	сборный легкий	" 610,0	-				
	Бетон и железобетон на 1м ² полезной площади	" -	0,538				
	На расчетный показа- тель	" -	2,97				
	Лесоматериалы	" 158,4	-				
	Лесоматериалы, приве- денные к круглому лесу	" 353,3	-				
	Кирпич	тыс.шт. 33,85	-				

<p>ШКОЛА НА 33 КЛАССА (1296 УЧАЩИХСЯ) В КОНСТРУКЦИЯХ ПО ШИФРУ 1090,53.86 (НА БАЗЕ СЕРИИ 1.090.1-1) ДЛЯ СТРОИТЕЛЬСТВА В ПРИМОРСКОМ И ХАБАРОВСКОМ КРАЯХ И АМУРСКОЙ ОБЛАСТИ</p>	<p>ЭКОНАДНЫЙ ТЕПЛОМ ПРОЕКТ 221-1-472с13.86</p>	<p>Лист 4 Страница 8</p>
<p>ДОПОЛНИТЕЛЬНЫЕ ДАННЫЕ</p>		
<p>Расчетный показатель по зданию школы - I место. Всего 1296 учащихся. Сметная документация составлена в нормах и ценах, введенных с I января 1984 года.</p>		
<p>ВТВА СОСТАВ ПРОЕКТНОЙ ДОКУМЕНТАЦИИ</p>		
<p>Альбом I - Архитектурно-строительные решения</p> <p>Альбом II - Технология и механизация, холодоснабжение, отопление и вентиляция, водопровод и канализация</p> <p>Альбом III - Электроснабжение и силовое электрооборудование, кинофикация, связь и сигнализация, автоматизация устройств инженерного оборудования</p> <p>Альбом IV - Изделия железобетонные сборные, зенитный фонарь, изделия металлические</p> <p>Альбом V - Задание заводу на изготовление щитов автоматизации</p> <p>Альбом VI - Спецификация оборудования</p> <p>Альбом VII - Ведомости потребности в материалах</p> <p>Альбом VIII - С м е т ы</p> <p>Альбом IX - Расчеты сметных цен промышленных изделий</p>		
<p>Объем проектных материалов, приведенных к формату А4 - 1548 форматок</p>		
<p>ВТВА АВТОР ПРОЕКТА</p>	<p>ЦНИИЭП торгово-бытовых зданий и туристских комплексов Москва, 121019, проспект Калинина, 5</p>	
<p>ВТНА УТВЕРЖДЕНИЕ</p>	<p>Утвержден Госстраницанстроём 23 января 1986г., приказ № 24</p>	
<p>ВТКА ПОСТАВЩИК</p>	<p>ЦНИИЭП торгово-бытовых зданий и туристских комплексов Москва, 121019, проспект Калинина, 5</p>	
		<p>Инв. №</p>
		<p>Катал. л. № 055521</p>