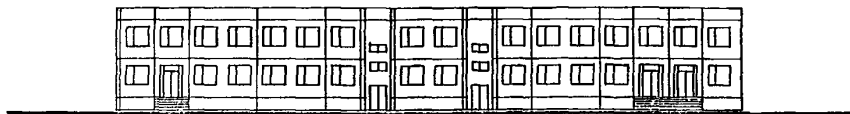
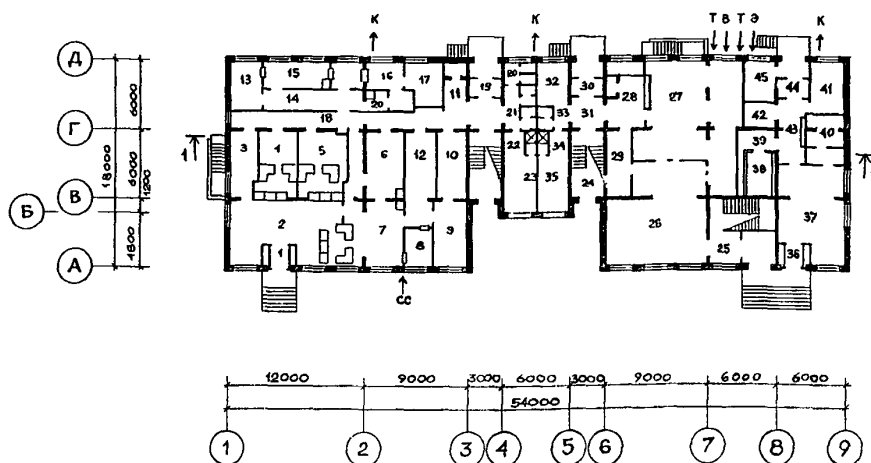


СССР	СТРОИТЕЛЬНЫЙ КАТАЛОГ ЧАСТЬ 2 ТИПОВЫЕ ПРОЕКТЫ ПРЕДПРИЯТИЙ, ЗДАНИЙ И СООРУЖЕНИЙ	ЗОНАЛЬНЫЙ ТИПОВОЙ ПРОЕКТ 261-22-28с.13.86 УДК 725.1:691.327
ЦИТП	КООПЕРИРОВАННОЕ ЗДАНИЕ ОТДЕЛЕНИЯ СВЯЗИ III КАТЕГОРИИ, СВЕРКАССЫ I КАТЕГОРИИ И АПТЕКИ III КАТЕГОРИИ В КОНСТРУКЦИЯХ ШПР I 090.53.86 (НА БАЗЕ СЕРИИ I.090.I-I) ДЛЯ СТРОИТЕЛЬСТВА В ПРИМОРСКОМ И ХАБАРОВСКОМ КРАЯХ И АМУРСКОЙ ОБЛАСТИ	DRBD
ДЕКАБРЬ 1986		На 3-х листах На 6-ти страницах Страница I

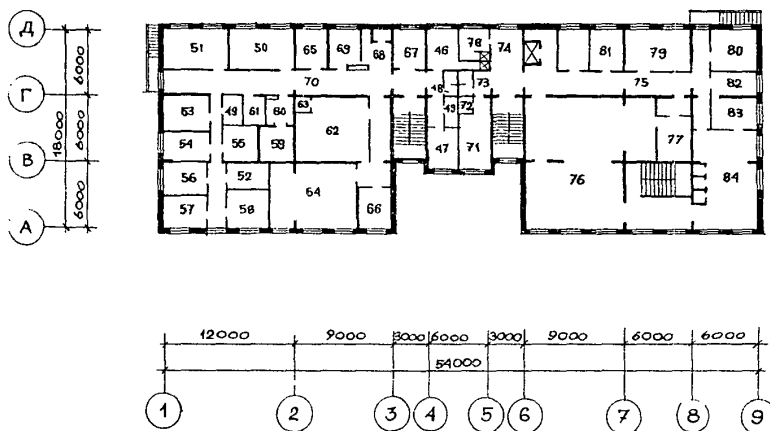
Ф А С А Д I-9

П Л А Н I Э Т А Ж А


КООПЕРИРОВАННОЕ ЗДАНИЕ ОТДЕЛЕНИЯ СВЯЗИ III КАТЕГОРИИ, СБЕРКАССЫ
I КАТЕГОРИИ И АПТЕКИ III КАТЕГОРИИ В КОНСТРУКЦИЯХ ШИР I.090.53.86
(НА БАЗЕ СЕРИИ I.090.1-1) ДЛЯ СТРОИТЕЛЬСТВА В ПРИМОРСКОМ И
ХАБАРОВСКОМ КРАЯХ И АМУРСКОЙ ОБЛАСТИ

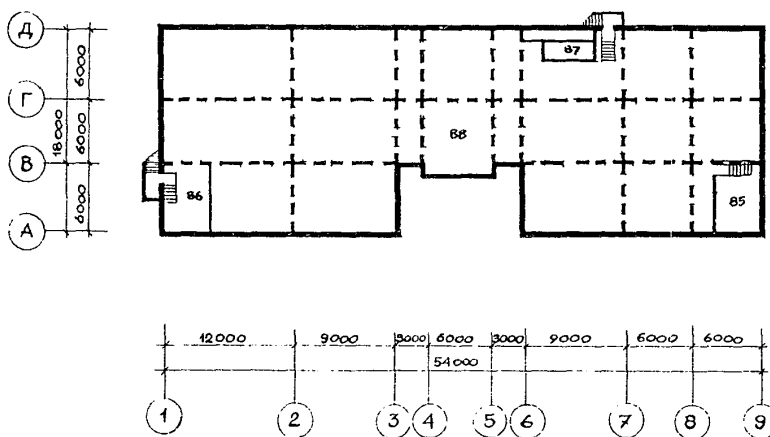
ЗОНАЛЬНЫЙ
ТИПОВОЙ ПРОЕКТ
261-22-28с13.86

Лист I
Страница 2

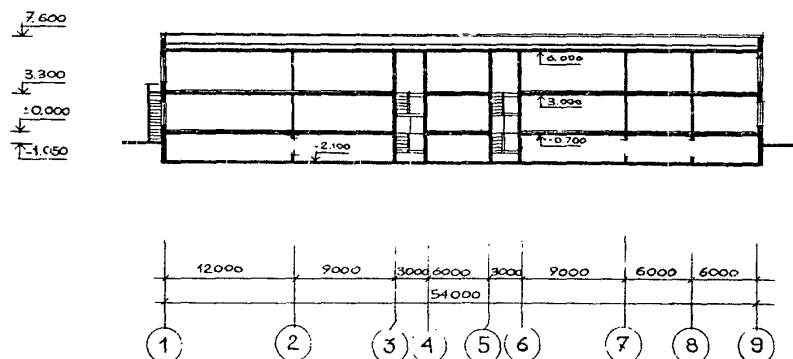
ПЛАН 2 ЭТАЖА



ПЛАН ТЕХПОДПОЛЯ



РАЗРЕЗ I-I



КООПЕРИРОВАННОЕ ЗДАНИЕ ОТДЕЛЕНИЯ СВЯЗИ Ш КАТЕГОРИИ, СБЕРКАССЫ
I КАТЕГОРИИ И АПТЕКИ Ш КАТЕГОРИИ В КОНСТРУКЦИЯХ ШИР I.090.53,86
(НА БАЗЕ СЕРИИ I.090.1-1) ДЛЯ СТРОИТЕЛЬСТВА В ПРИМОРСКОМ И
ХАБАРОВСКОМ КРАЯХ И АМУРСКОЙ ОБЛАСТИ

ЗОНАЛЬНЫЙ
ТИПОВЫЙ ПРОЕКТ
26I-22-28сI3.86

Лист 2
Страница 3

Но- мер	Наименование	Пло- щадь, м ²	Но- мер	Наименование	Пло- щадь, м ²
I ЭТАЖ А П Т Е К А			2 ЭТАЖ А П Т Е К А		
1	Тамбур	4,3	46	Гардероб	11,8
2	Зал обслуживания населения	55,9	47	Помещение для стирки одежды	10,9
3	Дежурный фармацевт	12,4	48	Уборные	3,2
4	Материальная перевязочных мате- риалов и лекарственных трав	19,8	49	Кладовые инвентаря	4,8
5	Материальная товаров ручной продажи	26,4	50	Кладовая перевязочных материа- лов и лекарственных трав	25,0
6	Материальная медикаментов рецептурно-производств.отдела	19,3	51	Кладовая медикаментов и меда- цинских товаров	25,0
7	Ассистентская	33,8	52	Кладовая вспомогательн.материал.	8,9
8	Кабинет химика-аналитика	7,8	53	Венткамера	11,4
9	М о й к а	17,5	54	Комната персонала	9,2
10	Стеклотара	13,4	55	Кладовая чистого белья	10,5
11	Распаковочная	6,0	56	Кабинет заведующей аптекой	8,9
12	Дистилляционно-стерилизационная	35,0	57	К о н т о р а	8,9
13	Расфасовочная	12,3	58	Помещение для занятий персонала	12,9
14	Ш л ю з	12,5	59	Охлаждаемая камера	9,1
15	Дефектарская	12,8	60	Тамбур охлаждаемой камеры	4,8
16	Асептическая	7,3	61	Машинное отделение	4,6
17	Стерилизационная	9,9	62	Кладовая товаров рецептурно- производственного отдела	36,2
18	Коридор	53,9	63	С е й ф	4,3
19	Тамбур служебный	7,1	64	Кладовая товаров ручной продажи	48,9
20	Кабинет личной гигиены женщин	5,4	65	Кладовая легковосплам.средств	12,3
21	Уборные	5,6	66	Кладовая дезинфицирующих средств и кислот	9,8
22	Душевые	1,6	67	Кладовая минеральных вод	10,1
23	Гардероб	17,5	68	Распаковочная	11,2
ОТДЕЛЕНИЕ СВЯЗИ			69	Помещение транспортной тары	9,1
24	Тамбур	7,8	70	Коридор	84,4
25	Вестибюль	7,8	ОТДЕЛЕНИЕ СВЯЗИ		
26	Операционный зал приема и выдачи почтовых отправлений	72,1	71	Комната отдыха и приема пищи	13,3
27	Кладовая посылок и страховых почтовых отправлений	73,8	72	Кладовая инвентаря	3,0
28	Разгрузочная	6,9	73	Уборные	4,8
29	Кладовая тары	11,6	74	Гардероб	13,8
30	Тамбур служебный	7,1	75	Коридор	57,7
31	Коридор	17,4	76	Оперативный зал приема и выдачи почтовых отправлений	122,2
32	Комната сушки одежды	11,5	77	Кладовая хранения денежных сумм и условных ценностей	16,0
33	Уборные	2,8	78	Помещение контроля переводов	11,4
34	Душевые	1,6	79	Помещение обработки и доставки переводов, пенсий и страховых отправлений	23,5
35	Гардеробы	17,5	СБЕРКАССА		
36	Тамбур	4,2	80	Венткамера	12,0
37	Операционный зал	47,5	81	Кладовая эксплуатац.материалов и архив документов	10,8
38	Кладовая ценностей	8,1	82	Экспедиция	12,8
39	Предкладовая	5,4	83	Аппаратная	14,2
40	Кладовая	10,0	84	Операционный зал телеграфно- телефонной связи	48,9
41	Комната персонала с гардеробной	13,5	ТЕХНИЧЕСКОЕ ПОДПОЛЬЕ		
42	Уборная	3,9	85	Венткамера	36,6
43	Коридор	17,4	86	Помещение тепловой завесы	48,2
44	Тамбур служебный	3,4	87	Тепловой пункт и водомерн.узел	16,6
45	Электрощитовая	10,2	88	Техподполье(без венткамеры, тепло- вой завесы, теплового пункта и водомерного узла)	76,13

КООПЕРИРОВАННОЕ ЗДАНИЕ ОТДЕЛЕНИЯ СВЯЗИ III КАТЕГОРИИ, СБЕРКАССЫ I КАТЕГОРИИ И АПТЕКИ III КАТЕГОРИИ В КОНСТРУКЦИЯХ ШИФР 1090.53.86 (НА БАЗЕ СЕРИИ 1.090.1-1) ДЛЯ СТРОИТЕЛЬСТВА В ПРИМОРСКОМ И ХАБАРОВСКОМ КРАЯХ И АМУРСКОЙ ОБЛАСТИ		ЗОНАЛЬНЫЙ ТИПОВОЙ ПРОЕКТ 261-22-28а.13.86	Лист 2 Страница 4
D2BA СТРОИТЕЛЬНЫЕ КОНСТРУКЦИИ И ИЗДЕЛИЯ	H5UA ОТДЕЛКА		
Фундаменты - ленточные, сборные железобетонные плиты серии 1.112-5, выпуск 2, типоразмеров - 3 и бетонные блоки - ГОСТ 13579-78, типоразмер - 4	НАРУЖНАЯ		
Стены наружные - цокольные, этажные трехслойные керамзитобетонные панели шифр 1090.53.86, выпуск 1, типоразмеров - 26	Окрашенная панель с декоративным рельефом, облицовка цоколей керамической плиткой типа "кабанчик"		
Стены внутренние - цокольные, этажные сборные железобетонные панели шифр 1090.53.86, выпуск 2, типоразмеров - 19	ВНУТРЕННЯЯ		
Перекрытия - сборные железобетонные панели шифр 1090.53.86, выпуск 3, типоразмеров - 6	Штукатурка, затирка, облицовка керамической плиткой, окраска масляная и клеевая, окраска ВА		
Перегородки - поэлементной сборки из гипсокартонных листов серии 1.231.9-8, выпуск 1, типоразмеров - 2	СЗГА ИНЖЕНЕРНОЕ ОБОРУДОВАНИЕ		
Перекрытия - сборные железобетонные серии 1.138-10, выпуск 1, типоразмеров - 2	Водопровод - хозяйственно-питьевой от городской сети. Напор на вводе H=11 м водяного столба		
Крыша - плоская совмещенная с кровлей, с внутренним водостоком	Горячее водоснабжение - централизованное		
Кровля - рулонная, плоская из 4-х слоев антисептированного рубероида с защитным слоем из гравия	Канализация - хозяйственно-бытовая в городскую сеть, ливневоды - в городскую сеть		
Утеплитель - жесткие минераловатные плиты $\gamma = 200$ кгс/см ²	Отопление - водяное, центральное от городских сетей. Параметры теплоносителя t=150-70° С		
Полы - керамическая плитка, линолеум, бетонные: детали серии 2.244-1, выпуск 4	Вентиляция - приточно-вытяжная с механическим побуждением и естественная		
Окна и балконные двери - деревянные раздельно-спаренные с тройным остеклением - ГОСТ 16289-80, типоразмер - 1; 1.236-6, выпуск 1, типоразмеров - 2	Электроснабжение - от городской сети напряжением 380/220 В		
Двери - деревянные серии 1.136.15-19, типоразмеров - 4; 1.136-10, типоразмеров - 6; 1.236-5, выпуск 2, типоразмер - 1	Устройства связи - радиофикация, телефонизация, звукоусиление, пожарная и охранная сигнализация		
Наибольшая масса монтажного элемента - (внутренняя стеновая панель) - 7,0 т	С2ЕД ОСНАЩЕНИЕ ЗДАНИЯ		
J30B СКОРОСТНОЙ НАПОР ВЕТРА - $\frac{45 \text{ кгс/м}^2}{0,44 \text{ кПа}}$	Механизация - лифт грузовой малый, грузоподъемность 100 кг, транспортер универсальный ТЛУ-650-2,2; Ллк-окно ТООП-800-112, роликовая дорожка РД-50		
R2CO СТЕПЕНЬ ОГНЕУСТОЙКОСТИ - вторая	N1BD РАСЧЕТНАЯ ТЕМПЕРАТУРА НАРУЖНОГО ВОЗДУХА - минус 40° С		
J3NB ВЕС СНЕГОВОГО ПОКРОВА - $\frac{150 \text{ кгс/м}^2}{1,44 \text{ кПа}}$	G2DD КЛИМАТИЧЕСКИЕ РАЙОНЫ И ПОДРАЙОН СССР - Приморский и Хабаровский края, Амурская область IV климатического подрайона		
	G2EE ИНЖЕНЕРНО-ГЕОЛОГИЧЕСКИЕ УСЛОВИЯ - обычные		
	G2MQ СЕЙСМИЧНОСТЬ - 7 баллов		

КООПЕРИРОВАННОЕ ЗДАНИЕ ОТДЕЛЕНИЯ СВЯЗИ III КАТЕГОРИИ, СБЕРКАССЫ
I КАТЕГОРИИ И АПТЕКИ III КАТЕГОРИИ В КОНСТРУКЦИЯХ ШИФР 1090.53.86
(НА БАЗЕ СЕРИИ 1.090.1-1) ДЛЯ СТРОИТЕЛЬСТВА В ПРИМОРСКОМ И
ХАБАРОВСКОМ КРАЯХ И АМУРСКОЙ ОБЛАСТИ

ЗОНАЛЬНЫЙ
ТИПОВОЙ ПРОЕКТ
261-22-28с13.86

Лист 3
Страница 5

Наименование	Всего	Удельн. показа- тель	Наименование	Всего	Удельн. показа- тель
V1IA СТОИМОСТЬ			V4KA ЭКСПЛУАТАЦИОННЫЕ ПОКАЗАТЕЛИ		
V1IB Общая сметная стоим- мость	тыс. руб. 348,69	-	V4KH Расход воды	м ³ /сут 40,87	-
в том числе:			холодной	м ³ /ч 5,04	-
V1IL строительно-монтажных работ	" 271,38	-	горячей	" 6,51	-
V1IO оборудования и мебели	" 76,25	-	V4KI Канализационные стоки	м ³ /сут 38,4	-
Прочие затраты	" 1,06	-	V4KN Тепла	ккал/ч кВт 749770 869	-
Стоимость строительно- монтажных работ 1м ² полезной площади	руб. -	168,34	в том числе:		
V1IR То же, 1м ³ строитель- ного объема	" -	41,93	на отопление	" 132770 154	-
V1IV Стоимость общая на расчетный показатель	" -	261,48	на тепловую завесу	" 130000 151	-
V1JA ТРУДОЕМКОСТЬ			на вентиляцию	" 109000 126	-
V1JF Построечные трудовые чел. затраты	дн. 3133,5	-	на горячее водоснабжение	" 378000 438	-
То же, на 1м ² полез- ной площади	" -	1,944	Тепла на отопление 1м ² полезной пло- щади	" -	82,36 0,096
V1JR То же, на 1м ³ строи- тельного объема	" -	0,484	V4KK Потребная электри- ческая мощность	кВт 95,2	-
V1JV То же, на расчетный показатель	" -	2,350	ТЕХНИЧЕСКИЕ ХАРАКТЕРИСТИКИ		
V1KA РАСХОДЫ			G3NB Объем строительный здания	м ³ 6472,7	-
V1KB Расход строительных материалов			в том числе:		
Цемент	т 418,9(79,14)	-	подземной части	" 360,1	-
Цемент, приведенный к марке М-400	" 407,1(77,7)	-	Объем, строительный на 1м ² полезной площади	" -	4,015
То же, на 1м ² полез- ной площади	" -	0,253	V1NP То же, на 1м ² рабочей площади (K ₂)	" -	4,854
То же, на 1м ³ строи- тельного объема	" -	0,063	То же, на расчетный показатель	" -	4,854
Сталь	" 53,8	-	G3OC Площадь: застройки	м ² 954,5	-
Сталь, приведенная к классам А-I и С38/23	" 75,4(2,13)	-	G3OB общая	" 1778,6	-
в том числе:			полезная	" 1612,1	-
сталь прокатная, при- веденная к С38/23	" 9,7	-	в том числе:		
Сталь, приведенная к классам А-I и С38/23 на 1м ² полезной площади	" -	0,047	подземной части	" 109,1	-
То же, на расчетный показатель	" -	0,057	Полезная площадь на расчетный показатель	" -	1,209
Бетон и железобетон	м ³ 1185,45	-	G3OQ Рабочая	" 1333,5	-
в том числе:			То же, на расчетный показатель	" -	I
монолитный	" 147,35	-	То же, на 1м ² полез- ной площади (K ₁)	" -	0,827
сборный тяжелый	" 775,9	-			
сборный легкий	" 262,2	-			
Бетон и железобетон на 1м ² полезной пло- щади	" -	0,735			
На расчетный показа- тель	" -	0,889			
Лесоматериалы	" 31,2	-			
Лесоматериалы, приве- денные к круглому лесу	" 53,34(6,9)	-			
Кирпич	тыс.шт. 41,69	-			

В скобках указывается потребность строительных
материалов без учета расходов на изготовление
сборных изделий, конструкций

КООПЕРИРОВАННОЕ ЗДАНИЕ ОТДЕЛЕНИЯ СВЯЗИ III КАТЕГОРИИ, СБЕРКАССЫ
I КАТЕГОРИИ И АПТЕКИ III КАТЕГОРИИ В КОНСТРУКЦИЯХ ШИПР I 090.53.86
(НА БАЗЕ СЕРИИ I.090.I-I) ДЛЯ СТРОИТЕЛЬСТВА В ПРИМОРСКОМ И
ХАБАРОВСКОМ КРАЯХ И АМУРСКОЙ ОБЛАСТИ

ЗОНАЛЬНЫЙ
ТИПОВОЙ ПРОЕКТ
26I-22-28сI3.86

Лист 3
Страница 6

ДОПОЛНИТЕЛЬНЫЕ ДАННЫЕ

Расчетный показатель - I кв.метр рабочей площади. Сметная документация определена
в нормах и ценах 1984 года.

ВНЕ С О С Т А В П Р О Е К Т Н О Й Д О К У М Е Н Т А Ц И И

Альбом I - Архитектурно-строительные решения. Витражи. Технология и механизация.

Альбом II - Отопление и вентиляция. Водопровод и канализация. Электроосвещение.
и силовое электрооборудование. Автоматизация устройств инженерного
оборудования. Связь и сигнализация.

Альбом III - Издания заводского изготовления

Альбом IV - Задание заводу-изготовителю на щиты автоматизации

Альбом V - Спецификации оборудования

Альбом VI - Ведомость потребности в материалах

Альбом VII - С м е т ы

Объем проектных материалов, приведенных к формату А4 - 963 форматки

В7ВА АВТОР ПРОЕКТА ЦНИИЭП торгово-бытовых зданий и туристских комплексов
121019, Москва Г-19, проспект Калинина, 5

В7НА УТВЕРЖДЕНИЕ Утвержден Госгражданстроем 4.II.85г., приказ № 331

В7КА ПОСТАНЩИК ЦНИИЭП торгово-бытовых зданий и туристских комплексов
121019, Москва Г-19, проспект Калинина, 5

Инв. №

Катал.л. № 054338