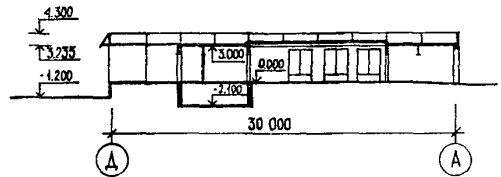


СССР	СТРОИТЕЛЬНЫЙ КАТАЛОГ ЧАСТЬ 2 ТИПОВЫЕ ПРОЕКТЫ ПРЕДПРИЯТИЙ, ЗДАНИЙ И СООРУЖЕНИЙ	ЗОНАЛЬНЫЙ ТИПОВОЙ ПРОЕКТ 271-12-74с. I3.86 УДК 725.21:691.327
ЦИТП	УНИФИЦИРОВАННОЕ ЗДАНИЕ МАГАЗИНА "ОБУВЬ" ТОРГОВОЙ ПЛОЩАДЬЮ 400 КВ.МЕТРОВ	DMB B
ДЕКАБРЬ 1986	С ВАРИАНТАМИ "ТКАНИ", "ГАЛАНТЕРЕЯ-ПАРФЮМЕРИЯ" В КОНСТРУКЦИОНН ШИФР I090.53.86(НА БАЗЕ СЕРИИ I.090.I-I) ДЛЯ СТРОИТЕЛЬСТВА В ПРИМОРСКОМ И ХАБАРОВСКОМ КРАЯХ И АМУРСКОЙ ОБЛАСТИ	На 2-х листах На 4-х страницах Страница I

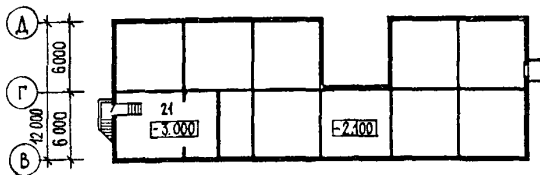
Ф А С А Д I-7



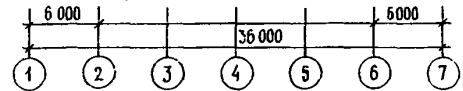
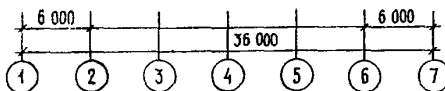
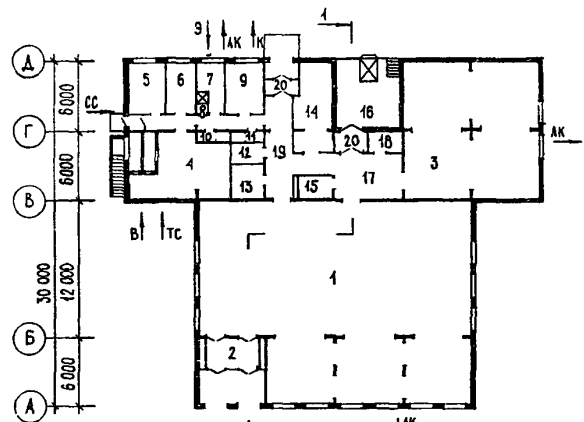
Р А З Р Е З I-I



П Л А Н Т Е Х Н И Ч Е С К О Г О П О Д П О Л Ь Я



П Л А Н I Э Т А Ж А



ЭКСПЛИКАЦИЯ ПОМЕЩЕНИЙ

Но- мер	Наименование	Пло- щадь, м ²	Но- мер	Наименование	Пло- щадь, м ²
I ЭТАЖ					
1	Торговый зал	381,2	I4	Помещение для хранения тары	23,77
2	Тамбур главного входа	14,0	I5	Помещение для хранения упаковоч- ных материалов и инвентаря	5,78
3	Кладовая	138,1	I6	Дебаркадер	30,44
4	Венткамера	48,14	I7	Приемочная	22,19
5	Кантора	13,82	I8	Камера для мусора	5,19
6	Женский гардероб	11,0	I9	К о р и д о р	41,51
7	Мужской гардероб	8,65	20	Тамбуры	6,92
8	Душевая	1,71	ТЕХНИЧЕСКОЕ ПОДПОЛЬЕ		
9	Комната персонала	14,22	21	Помещение теплового пункта воздушной завесы и водомерного узла	51,33
I0	Санузел женский	2,87			
I1	Санузел мужской	2,87			
I2	Помещение для хранения уборочного инвентаря	4,48			
I3	Электрощитовая	8,68			

УНИФИЦИРОВАННОЕ ЗДАНИЕ МАГАЗИНА "ОБУВЬ" ТОРГОВОЙ ПЛОЩАДЬЮ 400 КВ. МЕТРОВ С ВАРИАНТАМИ "ТКАНИ", "ТАЛАНТЕРЕЯ-ПАРФУМЕРИЯ" В КОНСТРУКЦИЯХ ШИФР 1090.53.86 (НА БАЗЕ СЕРИИ 1.090.1-1) ДЛЯ СТРОИТЕЛЬСТВА В ПРИМОРСКОМ И ХАБАРОВСКОМ КРАЯХ И АМУРСКОЙ ОБЛАСТИ		ЗОНАЛЬНЫЙ ТИПОВОЙ ПРОЕКТ 271-12-74с13.86	Лист I Страница 2
СТРОИТЕЛЬНЫЕ КОНСТРУКЦИИ И ИЗДЕЛИЯ		H5UA	ОТДЕЛКА
D2BA	Фундаменты - ленточные сборные железобетонные плиты серии 1.112-5, выпуск 2, типоразмер - 4 и бетонные блоки по ГОСТ 13579-78, типоразмеров - 6		НАРУЖНАЯ
	Стены наружные - цокольные, этажные трехслойные керамзитобетонные панели шифр 1090.53.86, выпуск 1, типоразмеров - 19		Окрашенная панель с декоративным рельефом, облицовка цоколей керамической плиткой типа "кабанчик"
	Стены внутренние - цокольные, этажные сборные железобетонные панели шифр 1090.53.86, выпуск 2, типоразмеров - 13		
	Перекрытие - сборные железобетонные панели шифр 1090.53.86, выпуск 3, типоразмеров - 2	C3GA	ИНЖЕНЕРНОЕ ОБОРУДОВАНИЕ
	Покрытие зала - сборные железобетонные плиты покрытий ребристые, размером 3x12 серии 1.465.1-3/80, типоразмер - 1		Водопровод - хозяйственно-питьевой от городской сети. Напор на вводе H=II м водяного столба
	Перегородки - поэлементной сборки из гипсокартонных листов по серии 1.231.9-8, выпуск 1		Горячее водоснабжение - централизованное
	Перемишки - сборные железобетонные по серии 1.138-10, выпуск 1, типоразмер - 1		Канализация - хозяйственно-бытовая в городскую сеть. Ливнестоки - в городскую сеть
	Крыша - плоская, совмещенная с кровлей, с внутренним водостоком		Отопление - водяное, центральное от городских сетей. Параметры теплоносителя T=150-70° C
	Кровля - рулонная, из 4-х слоев антисептированного рубероида с защитным слоем из гравия		Вентиляция - приточно-вытяжная с механическим побуждением и естественная
	Утеплитель - жесткие минераловатные плиты $\delta = 200$ кгс/см ²		Электроснабжение - от городской сети напряжением 380/220 В
	Полы - мозаичные бетонные плиты, керамическая плитка, линолеум, бетонные, щебеночные, детали по серии 2.244-1, выпуск 4		Устройства связи - радиодификация, телефонизация, пожарная и охранная сигнализация
	Окна - деревянные раздельно-спаренные с тройным остеклением, ГОСТ 16289-80, типоразмер - 1; по серии 1.136.5-16, часть II, типоразмер - 1; 1.236.4-8, выпуск 3, типоразмер - 1	C2ED	ОСНАЩЕНИЕ ЗДАНИЯ
	Двери - деревянные по серии 1.136.5-19, типоразмеров - 3; 1.136-10, типоразмеров - 3; 1.236-5, выпуск 2, типоразмеров - 2; 1.236.4-7/84 типоразмеров - 1		Механизация - площадка уравнивательная, стационарная "ПУС-3000", тележка грузовая с подвесными виллами "ТГВ-500М", тележки грузовые "ТГ-125", "ТГ-500", электропаломочная машина "КУ-305"
	Наибольшая масса монтажного элемента - (плита покрытия) - 7,0 т	N1BD	РАСЧЕТНАЯ ТЕМПЕРАТУРА НАРУЖНОГО ВОЗДУХА - минус 40° C
J30B	СКОРОСТНОЙ НАПОР ВЕТРА - $\frac{45 \text{ кгс/м}^2}{0,44 \text{ кПа}}$	J3NB	ВЕС СНЕГОВОГО ПОКРОВА - $\frac{150 \text{ кгс/м}^2}{1,44 \text{ кПа}}$
R2CO	СТЕПЕНЬ ОГНЕСТОЙКОСТИ - вторая	G2DD	КЛИМАТИЧЕСКИЕ РАЙОНЫ И ПОДРАЙОН СССР - Приморский и Хабаровский края, Амурская область, IV климатического подрайона
G2EE	ИНЖЕНЕРНО-ГЕОЛОГИЧЕСКИЕ УСЛОВИЯ - обычные	G2MQ	СЕЙСМИЧНОСТЬ - 7 баллов

УНИФИЦИРОВАННОЕ ЗДАНИЕ МАГАЗИНА "ОБУВЬ" ТОРГОВОЙ ПЛОЩАДЬЮ 400 КВ.МЕТРОВ С ВАРИАНТАМИ "ТКАНИ" "ГАЛАНТЕРЕЯ-ПАРФЮМЕРИЯ" В КОНСТРУКЦИЯХ ШИПР 1090.53.86 (НА БАЗЕ СЕРИИ 1.090.1-1) ДЛЯ СТРОИТЕЛЬСТВА В ПРИМОРСКОМ И ХАБАРОВСКОМ КРАЯХ И АМУРСКОЙ ОБЛАСТИ			ЗОНАЛЬНЫЙ ТИПОВОЙ ПРОЕКТ 271-12-74с13.86		Лист 2 Страница 3	
Наименование	Всего	Удельн. показатель	Наименование	Всего	Удельн. показатель	
V1IA	СТОИМОСТЬ		V4KA	ЭКСПЛУАТАЦИОННЫЕ ПОКАЗАТЕЛИ		
V1IB	Общая сметная стоимость	тыс. руб. 143,73	V4KH	Расход воды	м ³ /сут 4,3	-
	в том числе:			холодной	м ³ /ч 1,3	-
V1IL	строительно-монтажных работ	" 125,93		горячей	" 1,2	-
V1IO	оборудования и мебели	" 17,07	V4KI	Канализационные стоки	м ³ /сут 1,3	-
	Прочие затраты	" 0,73				
	Стоимость строительно-монтажных работ на 1м ² полезной площади	руб. - 156,15	V4KN	Тепла	ккал/ч 258650 кВт 298	-
V1IR	То же, 1м ³ строительного объема здания	" - 38,27		в том числе:		
V1IV	Стоимость общая на расчетный показатель	" - 359,33		на отопление	" 55500	-
V1JA	ТРУДОЕМКОСТЬ				64	
V1JF	Построечные трудовые затраты	чел. дн. 1748,9		на тепловую завесу	" 65320	-
JJS	То же, на 1м ² общей площади	" - 2,04			76	
	То же, на 1м ² полезной площади	" - 2,17		на вентиляцию	" 71830	-
V1JR	То же, на 1м ³ строительного объема	" - 0,53			83	
V1JV	То же, на расчетный показатель	" - 4,37		на горячее водоснабжение	" 66000	-
					75	
V1KA	РАСХОДЫ			Тепла на отопление на 1м ² полезной площади	" - 68,8	0,08
V1KB	Расход строительных материалов		V4KK	Потребная электрическая мощность	кВт 35,0	-
	Цемент	т 205,0				
	Цемент, приведенный к марке М-400	" 200,7(46,36)		ТЕХНИЧЕСКИЕ ХАРАКТЕРИСТИКИ		
	То же, на 1м ² полезной площади	" - 0,249	G3NB	Объем строительный здания	м ³ 3290,7	-
	То же, на 1м ³ строительного объема	" 23,84(2,89)		в том числе:		
	Сталь	" 34,76		подземной части	" 154,0	-
	Сталь, приведенная к классам А-I и С38/23	" - 0,043		Объем строительный на 1м ² полезной площади	" - 4,08	
	в том числе:			То же, на 1м ² рабочей площади (K ₂)	" - 5,18	
	сталь прокатная, приведенная к С38/23	" 3,8	V1NP	То же, на расчетный показатель	" - 8,23	
	сталь, приведенная к классам А-I и С38/23 на 1м ² полезной площади	" - 0,087	G3OC	Площадь: застройки	м ² 903,96	-
	Бетон и железобетон	м ³ 609,1	G3OB	общая	" 858,54	-
	в том числе:			полезная	" 806,45	-
	монолитный	" 91,7		в том числе:		
	сборный тяжелый	" 351,7		подземной части	" 51,33	-
	сборный легкий	" 165,7		Полезная площадь на расчетный показатель	" - 2,01	
	Бетон и железобетон на 1м ² полезной площади	" - 0,76	G3OQ	Рабочая	" 635,85	-
	На расчетный показатель	" - 1,53		То же, на расчетный показатель	" - 1,59	
	Лесоматериалы	" 15,38		То же, на 1м ² полезной площади (K ₁)	" - 0,79	
	Лесоматериалы, приведенные к круглому лесу	" 23,06				
	Кирпич	тыс. шт. 16,26				

В скобках указывается потребность строительных материалов без учета расходов на изготовление сборных изделий, конструкций

УНИФИЦИРОВАННОЕ ЗДАНИЕ МАГАЗИНА "ОБУВЬ" ТОРГОВОЙ ПЛОЩАДЬЮ 400 КВ.МЕТРОВ С ВАРИАНТАМИ "ТКАНИ", "ТАЛАНТЕЖА-ПАРФЮМЕРИЯ" В КОНСТРУКЦИЯХ ШИФР 1090.53,86. (НА БАЗЕ СЕРИИ 1.090.1-1) ДЛЯ СТРОИТЕЛЬСТВА В ПРИМОРСКОМ И ХАБАРОВСКОМ КРАЯХ И АМУРСКОЙ ОБЛАСТИ	ЗОНАЛЬНЫЙ ТИПОВОЙ ПРОЕКТ 271-12-74с13.86	Лист 2 Страница 4
--	--	----------------------

Д О П О Л Н И Т Е Л Ь Н Ы Е Д А Н Н Ы Е

Расчетный показатель - I кв.метр торговой площади. Сметная документация составлена в нормах и ценах 1984 года.

В7ЕА СОСТАВ П Р О Е К Т Н О Й Д О К У М Е Н Т А Ц И И

Альбом I - Архитектурно-строительные решения. Технология и механизация. Витражи.

Альбом II - Отопление и вентиляция. Водопровод и канализация. Электрическое освещение и силовое электрооборудование. Автоматизация устройств инженерного оборудования. Связь и сигнализация.

Альбом III - Изделия заводского изготовления

Альбом IV - Задание заводу-изготовителю на щиты автоматизации

Альбом V - Спецификация оборудования

Альбом VI - Ведомости потребности в материалах

Альбом VII - С м е т ы

Объем проектных материалов, приведенных в формате А4 - 719 формат

В7ВА АВТОР ПРОЕКТА ЦНИИЭП торгово-бытовых зданий и туристских комплексов
121019, Москва, Г-19, проспект Калинина, 5

В7НА УТВЕРЖДЕНИЕ Утвержден Госгражданстроем, приказ № 19 от 15.01.86г.

В7КА ПОСТАВЩИК ЦНИИЭП торгово-бытовых зданий и туристских комплексов
121019, Москва, Г-19, проспект Калинина, 5

Инв. №

Катал. л. № 054337