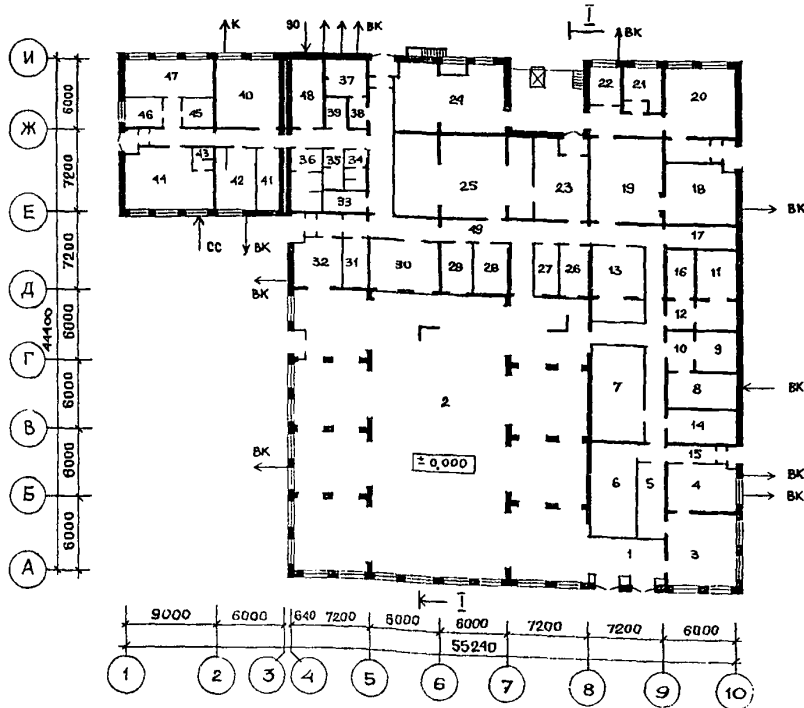


<p>СССР</p>	<p>СТРОИТЕЛЬНЫЙ КАТАЛОГ ЧАСТЬ 2 ТИПОВЫЕ ПРОЕКТЫ ПРЕДПРИЯТИЙ, ЗДАНИЙ И СООРУЖЕНИЙ</p>	<p>ЗОНАЛЬНЫЙ ТИПОВОЙ ПРОЕКТ 271-13-112с13.86 УДК 725.215:691.327</p>
<p>ЦИТП</p>	<p>УНИВЕРСАМ ТОРГОВОЙ ПЛОЩАДЬЮ 650 КВ.МЕТРОВ В КОНСТРУКЦИЯХ ШИФР 1090.53.86 (НА БАЗЕ СЕРИИ 1.090.1-1) ДЛЯ СТРОИТЕЛЬСТВА В ПРИМОРСКОМ И ХАБАРОВСКОМ КРАЯХ И АМУРСКОЙ ОБЛАСТИ</p>	<p>ДМБВ</p>
<p>ДЕКАБРЬ 1986</p>		<p>На 3-х листах На 5-ти страницах Страница I</p>

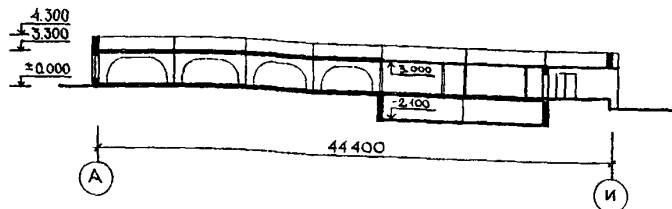
Ф А С А Д I-IО



ПЛАН I ЭТАЖА



Р А З Р Е З I-I

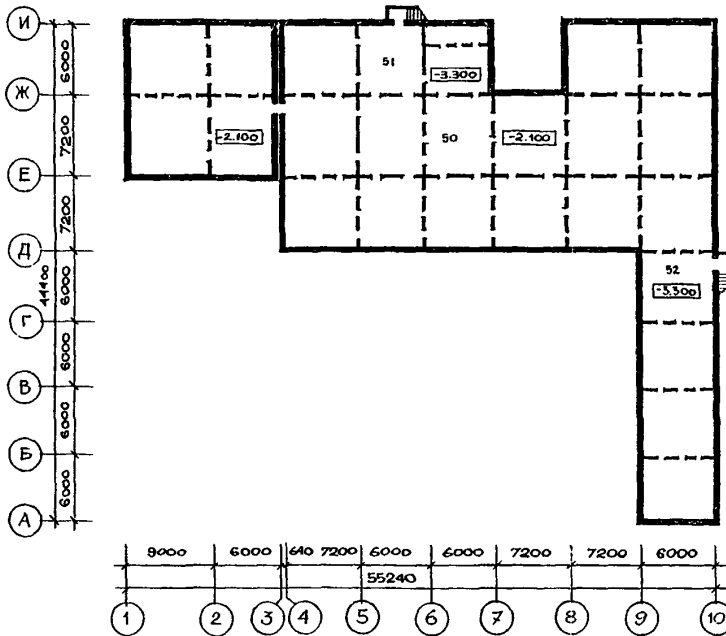


УНИВЕРСАМ ТОРГОВОЙ ПЛОЩАДЬЮ 650 КВ. МЕТРОВ В КОНСТРУКЦИЯХ
ШИФР 1090.53.86 (НА БАЗЕ СЕРИИ 1.090.1-1) ДЛЯ СТРОИТЕЛЬСТВА
В ПРИМОРСКОМ И ХАБАРОВСКОМ КРАЯХ И АМУРСКОЙ ОБЛАСТИ

ЗОНАЛЬНЫЙ
ТИПОВОЙ ПРОЕКТ
271-13-112с1386

Лист I
Страница 2

ПЛАН ТЕХПОДПОЛЬЯ



ЭКСПЛИКАЦИЯ ПОМЕЩЕНИЙ

Но- мер	Наименование	Пло- щадь, м ²	Но- мер	Наименование	Пло- щадь, м ²
1	Входной тамбур	25,2	26	Подфасовка солений, квашений	13,1
2	Торговый зал	618,0	27	Моечная	10,2
3	Кафетерий, отдел заказов	34,0	28	Кладовая упаковочных материалов	9,9
4	Комплектовочная и фасовочная отдела заказов	21,3	29	Подфасовка мяса, рыбы	15,9
5	Подсобное помещение кафетерия	13,4	30	Подфасовка молочно-жировой продукции и гастрономии	28,4
6	Вытяжная вентиляция. Тепловая завеса	35,2	31	Кладовая кондитерских изделий	12,16
7	Машинное отделение охлаждаемых прилавков	32,7	32	Кладовая хлеба	21,6
8	Охлаждаемая камера мяса	16,2	33	Комната уборочного инвентаря	9,1
9	Охлаждаемая камера рыбы	11,0	34	Санузел	8,5
10	Разрубочная	8,24	35	Комната личной гигиены женщин	5,45
11	Охлаждаемая камера гастрономии	21,8	36	Санузел	14,2
12	Тамбур охлаждаемых камер	4,9	37	Охлаждаемая камера отходов	11,9
13	Кладовая бакалеи	37,2	38	Тамбур охлаждаемой камеры отходов	6,1
14	Кладовая непродовольственных товаров	17,1	39	Место установки холодильного агрегата	5,0
15	Тамбур	16,31	40	Комната персонала	33,9
16	Охлаждаемая камера молочно-жиро- вых продуктов	13,1	41	Бельевая	11,4
17	Машинное отделение охлад. камер	11,6	42	Гардеробная	17,9
18	Охлаждаемая камера овощей, фруктов, вина	27,9	43	Душевые	5,0
19	Кладовая овощей, фруктов, вина	49,6	44	Гардеробная	44,2
20	Помещение приема стеклотары	40,6	45	Главная касса	10,2
21	Зарядная	15,46	46	Кабинет директора	10,2
22	Венткамера	9,35	47	Кантора	25,6
23	Приемочная	31,1	48	Электрошитовая	16,3
24	Кладовая тары	53,6	49	Коридор	217,0
25	Кладовая непродовольств. товаров	81,9	50.	Техническое подполье	954,0
			51	Венткамера и тепловой пункт	60,2
			52	Насосная	34,0

УНИВЕРСАМ ТОРГОВОЙ ПЛОЩАДИ 650 КВ.МЕТРОВ В КОНСТРУКЦИЯХ ШИФР 1090.53.86 (НА БАЗЕ СЕРИИ 1.090.1-1) ДЛЯ СТРОИТЕЛЬСТВА В ПРИМОРСКОМ И ХАБАРОВСКОМ КРАЯХ И АМУРСКОЙ ОБЛАСТИ		ЗОНАЛЬНЫЙ ТИПОВОЙ ПРОЕКТ 271-13-112с1386	Лист 2 Страница 3
D2BA СТРОИТЕЛЬНЫЕ КОНСТРУКЦИИ И ИЗДЕЛИЯ		H5UA ОТДЕЛКА	
Фундаменты - ленточные, сборные железобетонные плиты серии 1.112-5, выпуск 2, типоразмеров -5 и бетонные блоки по ГОСТ 13579-78, типоразмеров - 6		НАРУЖНАЯ	
Стены наружные - цокольные, этажные трехслойные керамзитобетонные панели шифр 1090.53.86, выпуск 1, типоразмеров - 19		Окрашенная панель с декоративным рельефом, облицовка цоколей керамической плиткой типа "кабанчик"	
Стены внутренние - цокольные, этажные сборные железобетонные панели шифр 1090.53.86, выпуск 2, типоразмеров - 18		ВНУТРЕННЯЯ	
Перекрытие - сборные железобетонные панели шифр 1090.53.86, выпуск 3, типоразмеров - 5		Штукатурка, затерка, облицовка глазурованной и керамической плитками, окраска масляная, клеевая и ВА	
Покрытие зала - сборные железобетонные плиты покрытий ребристые, размером 3x12 серии 1.465.1-3/80, вып.1, типоразмер-1			
Перегородки - поэлементной сборки из гипсокартонных листов по серии 1.231.9-8 выпуск 1		C3GA ИНЖЕНЕРНОЕ ОБОРУДОВАНИЕ	
Перемычки - сборные железобетонные по серии 1.138-10, выпуск 1, типоразмеров-2		Водопровод - хозяйственно-питьевой и противопожарный от городской сети. Напор на вводе Н=20,4м водяного столба, при пожарном водоснабжении Н=24 м	
Крыша - плоская совмещенная с кровлей, с внутренним водостоком		Горячее водоснабжение - централизованное	
Кровля - рулонная, из 4-х слоев антисептированного рубероида с защитным слоем из гравия		Канализация - хозяйственная в городскую сеть	
Утеплитель - жесткие минераловатные плиты $\gamma = 200$ кгс/см ²		Ливнестоки - внутренние с выпуском на поверхность	
Полы - мозаичные бетонные плиты, керамическая плитка, линолеум, бетонные, щебеночные; детали по серии 2.244-1, выпуск 4		Отопление - центральное, водяное, параметры теплоносителя Т=150-70° С	
Окна - деревянные раздельно-спаренные с тройным остеклением-ГОСТ 16289-80, типоразмер - 1		Вентиляция - приточно-вытяжная с механическим побуждением и естественная	
Двери - деревянные по серии 1.136.5-19, типоразмеров - 5; 1.136-10, типоразмеров -4; 1.236-5, выпуск 2, типоразмеров-4; 1.136-2, типоразмер - 1		Электроснабжение - от городских сетей напряжением 380/220 В	
Наибольшая масса монтажного элемента (плита покрытия) - 7,0 т		Устройства связи - радификация, телефонизация, пожарная и охранная сигнализация	
J30B СКОРОСТНОЙ НАПОР ВЕТРА - $\frac{45 \text{ кгс/м}^2}{0,44 \text{ кПа}}$		C2ED ОСНАЩЕНИЕ ЗДАНИЯ	
R2KO СТЕПЕНЬ ОГНЕСТОЙКОСТИ - вторая		Механизация: площадка уряднительная "ПУС-3000"; транспортер для лжовых окон "ТЛУ-650-2,2"; подъемный стол "ПС-500"; электропогрузчик "ЭП-0806"; тележка с гидравлическим подъемом "ВИЛ ТГВ-500М"; тележки грузовые типа "ТГ"	
N1BD РАСЧЕТНАЯ ТЕМПЕРАТУРА НАРУЖНОГО ВОЗДУХА - минус 40о С		G2DD КЛИМАТИЧЕСКИЕ РАЙОНЫ И ПОДРАЙОН СССР- Приморский и Хабаровский края и Амурская область 1В климатического подрайона	
		J3NB ВЕС СНЕГОВОГО ПОКРОВА - $\frac{150 \text{ кгс/м}^2}{1,44 \text{ кПа}}$	
		G2EE ИНЖЕНЕРНО-ГЕОЛОГИЧЕСКИЕ УСЛОВИЯ - обычные	
		G2MQ СЕЙСМИЧНОСТЬ - 7 баллов	

УНИВЕРСАМ ТОРГОВОЙ ПЛОЩАДЬЮ 650 КВ.МЕТРОВ В КОНСТРУКЦИЯХ ШИФР 1090.53,86(НА БАЗЕ СЕРИИ 1.090.1-1) ДЛЯ СТРОИТЕЛЬСТВА В ПРИМОРСКОМ И ХАБАРОВСКОМ КРАЯХ И АМУРСКОЙ ОБЛАСТИ				ЗОНАЛЬНЫЙ ТИПОВОЙ ПРОЕКТ 271-13-112с.1386		Лист 2 Страница 4		
Наименование		Всего	Удельн. показа- тель	Наименование		Всего	Удельн. показа- тель	
V1IA СТОИМОСТЬ				V4KA ЭКСПЛУАТАЦИОННЫЕ ПОКАЗАТЕЛИ				
V1IB	Общая сметная стои- мость	тыс. руб	418,07	-	V4KH	Расход воды	м ³ /сут 55,4	-
в том числе:								
V1IC	строительно-монтажных работ	"	293,94	-		холодной	м ³ /ч 5,37	-
V1IO	оборудования и мебели	"	122,87	-		горячей	" 5,4	-
	Прочие затраты	"	1,26	-	V4KI	Канализационные стоки	м ³ /сут 50,0	-
	Стоимость строительно-монтажных работ 1м ² полезной площади	руб	-	154,38	V4KN	Тепла	ккал/ч 706940	-
V1IR	То же, 1м ³ строительного объема	"	-	41,31		кВт 818,88		
V1IV	Стоимость общая на расчетный показатель	"	-	643,18	в том числе:			
V1JA ТРУДОЕМКОСТЬ								
V1JF	Построечные трудовые затраты	чал. дн.	4820,43	-		на отопление	" 122000	-
	То же, на 1м ² полезной площади	"	-	2,532		" 140,32		
V1JR	То же, на 1м ³ строительного объема	"	-	0,677		на тепловую завесу	" 105750	-
V1IV	То же, на расчетный показатель	"	-	7,416		" 122,68		
V1KA РАСХОДЫ								
V1KB	Расход строительных материалов:					на горячее водоснабжение	" 270200	-
	Цемент	т	430,64(81,85)	-		" 313,45		
	Цемент, приведенный к марке М-400	"	418,5(77)	-		Тепла на отопление 1м ² полезной площади	" -	64,08
	То же, на 1м ² полезной площади	"	-	0,220		" 0,07		
	То же, на 1м ³ строительного объема	"	-	0,059	V4KK	Потребная электрическая мощность	кВт 82,5	-
	Сталь	"	59,07	-				
	Сталь, приведенная к классам А-1 и С38/23	"	86,54	-				
в том числе:								
	сталь прокатная приведенная к С38/23	"	11,07	-	ТЕХНИЧЕСКИЕ ХАРАКТЕРИСТИКИ			
	Сталь, приведенная к классам А-1 и С38/23 на 1м ² полезной площади	"	-	0,045	G3NB	Объем строительный здания	м ³ 7115,0	-
	То же, на расчетный показатель	"	-	0,133	в том числе:			
	Бетон и железобетон	м ³	1279,06	-		подземной части	" 339,0	-
в том числе:								
	монолитный	"	208,36	-		Объем, строительный на 1м ² полезной площади	" -	3,737
	сборный тяжелый	"	778,7	-		То же, на 1м ² рабочей площади (K ₂)	" -	5,028
	сборный легкий	"	292,0	-	V1NP	То же, на расчетный показатель	" -	10,946
	Бетон и железобетон на 1м ² полезной площади	"	-	0,672	G3OC	Площадь: застройки	м ² 2034,0	-
	На расчетный показатель	"	-	1,967	G3OB	общая	" 1973,0	-
	Лесоматериалы	"	39,85(13,1)	-		полезная	" 1904,0	-
	Лесоматериалы, приведенные к круглому лесу	"	59,08	-	в том числе:			
	Кирпич	тыс.шт.	25,85	-		подземной части	" 102,8	-
В скобках указывается потребность строительных материалов без учета расходов на изготовление сборных изделий, конструкций.								
						Полезная площадь на расчетный показатель	" -	2,929
					G3OQ	Рабочая	" 1415,0	-
						То же, на расчетный показатель	" -	2,177
						То же, на 1м ² полезной площади (K ₁)	" -	0,743

УНИВЕРСАМ ТОРГОВОЙ ПЛОЩАДЬЮ 650 КВ.МЕТРОВ В КОНСТРУКЦИЯХ
 ШИФР 1090.53.86 (НА БАЗЕ СЕРИИ 1.090.1-1) ДЛЯ СТРОИТЕЛЬСТВА В
 ПРИМОРСКОМ И ХАБАРОВСКОМ КРАЯХ И АМУРСКОЙ ОБЛАСТИ

ЗОНАЛЬНЫЙ
 ТИПОВОЙ ПРОЕКТ
 271-13-112с1386

Лист 3
 Страница 5

Д О П О Л Н И Т Е Л Ь Н Ы Е Д А Н Н Ы Е

Расчетный показатель - I кв.метр торговой площади. Сметная документация составлена в нормах и ценах 1984 года.

В7БА С О С Т А В П Р О Е К Т Н О Й Д О К У М Е Н Т А Ц И И

Альбом I - Архитектурно-строительные решения. Технология и механизация. Витражи.

Альбом II - Отопление и вентиляция. Водопровод и канализация. Электрическое освещение и силовое электрооборудование. Автоматизация устройств инженерного оборудования. Связь и сигнализация. Холодоснабжение.

Альбом III - Изделия заводского изготовления

Альбом IV - Задание заводу-изготовителю на щиты автоматизации

Альбом V - Спецификация оборудования

Альбом VI - Ведомости потребности в материалах

Альбом VII - С м е т ы

Объем проектных материалов, приведенных к формату А4 - 888 форматок

В7БА АВТОР ПРОЕКТА ЦНИИЭП торгово-бытовых зданий и туристских комплексов
 121019, Москва, Г-19, проспект Калинина, 5

В7НА УТВЕРЖДЕНИЕ Утвержден Госгражданстроем 24.01.86г., приказ № 27

В7КА ПОСТАНЩИК ЦНИИЭП торгово-бытовых зданий и туристских комплексов
 121019, Москва, Г-19, проспект Калинина, 5

Инв. №

Катал. л. № 054336