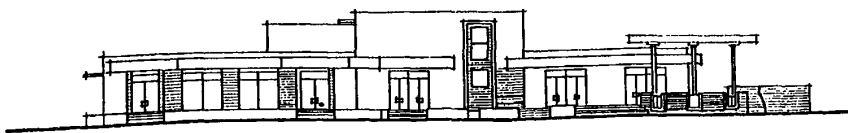
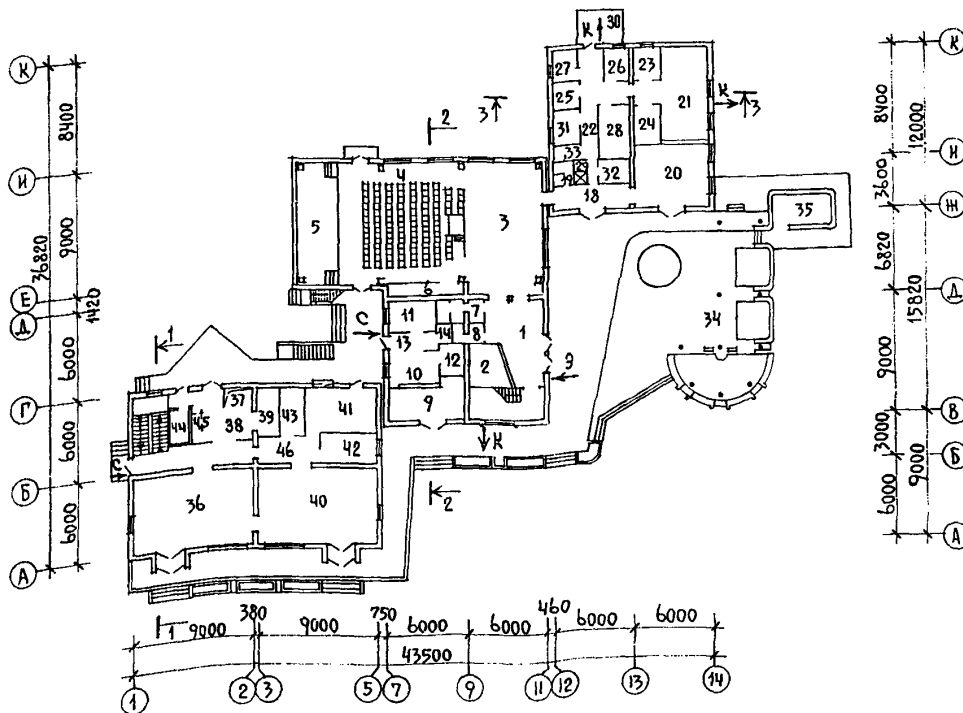


<p>СССР</p>	<p>СТРОИТЕЛЬНЫЙ КАТАЛОГ ЧАСТЬ 2 ТИПОВЫЕ ПРОЕКТЫ ПРЕДПРИЯТИЙ, ЗДАНИЙ И СООРУЖЕНИЙ</p>	<p>ЗОНАЛЬНЫЙ ТИПОВОЙ ПРОЕКТ 274-3Г-97сп.13.86 УДК 725.835:691.421</p>
<p>ЦИТП</p>	<p>ОБЩЕСТВЕННЫЙ ЦЕНТР СЕЛЬСКОГО НАСЕЛЕННОГО ПУНКТА ТИП I (200 - 300 ЖИТЕЛЕЙ)</p>	<p>DMOO</p>
<p>ДЕКАБРЬ 1986</p>	<p>ДЛЯ СТРОИТЕЛЬСТВА В УЗБЕКСКОЙ ССР</p>	<p>На 2-х листах На 4-х страницах Страница I</p>

ФАСАД I-I4



ПЛАН НА ОТМ. 0.000

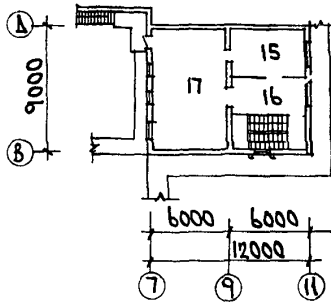


ОБЩЕСТВЕННЫЙ ЦЕНТР СЕЛЬСКОГО НАСЕЛЕННОГО ПУНКТА
ТИП I (200 - 300 ЖИТЕЛЕЙ)
ДЛЯ СТРОИТЕЛЬСТВА В УЗБЕКСКОЙ ССР

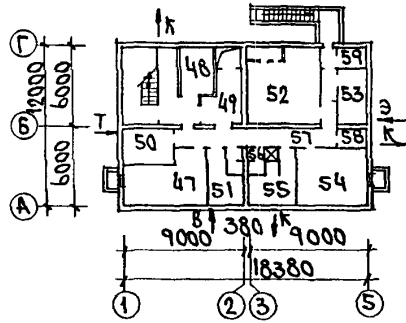
ЗОНАЛЬНЫЙ
ТИПОВОЙ ПРОЕКТ
274-31-97 сп. I.3.86

Лист I
Страница 2

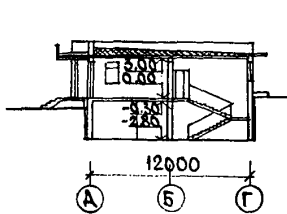
ПЛАН НА ОТМ. 3,300



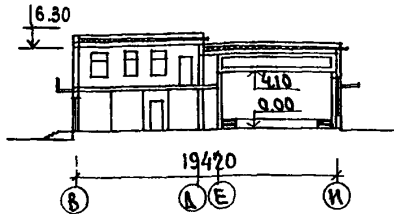
ПЛАН НА ОТМ. -2,800



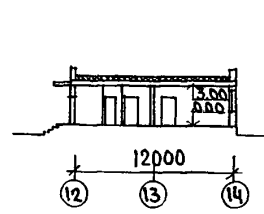
РАЗРЕЗ I-I



РАЗРЕЗ 2-2



РАЗРЕЗ 3-3



ЭКСПЛИКАЦИЯ ПОМЕЩЕНИЙ

Но- мер	Наименование	Площадь м2	Но- мер	Наименование	Площадь м2
	Универсальный зал (100 м2) Библиотека-читальня на 2,5 тыс. единиц хранения. Сельское отде- ление связи тип I.		31.	Кабинет директора	5,6
	I этаж		32.	Гардероб персонала	5,6
1.	Вестибюль	20,7	33.	Санузел	2,2
2.	Гардероб	8,2		Магазин товаров повседневного спроса (100м2 торговой площади)	
3.	Фойе	61,9	36.	Торговый зал - продтовары	50,5
4.	Универсальный зал	81,4	37.	Грузовой лифт	
5.	Эстрада	25,2	38.	Разгрузочная площадь	5,6
6.	Кладовая инвентаря	5,2	39.	Помещение для хранения тары	5,9
7.	Санузел мужской	5,2	40.	Торговый зал - промтовары	50,5
8.	Санузел женский	3,6	41.	Прием стеклотары	17,4
9.	Операционный зал	14,2	42.	Кабинет директора. Контора	9,7
10.	Рабочая комната	8,9	43.	Помещение для хранения упако- вочного материала	6,7
11.	Кладовая и обработка посылок	8,2	44.	Камера отходов	5,3
12.	Кладовая посылок и ценностей	4,3	45.	Место для холодильника	2,4
13.	Коридор	6,3	46.	Коридор	25,4
14.	Санузел	1,5		Подвал	
	2 этаж		47.	Кладовая продтоваров	20,8
15.	Комната администратора и обслу- живающего персонала	18,9	48.	Охлаждаемая камера	12,4
16.	Холл	15,7	49.	Разгрузочная	9,1
17.	Операционный зал	14,2	50.	Венткамера	9,9
	Чайхана на 16 мест		51.	Мочная	7,8
18.	Вестибюль с гардеробной	10,6	52.	Венткамера	30,7
19.	Санузел для посетителей	2,4	53.	Электрощитовая	8,2
20.	Зал с раздаточной	26,4	54.	Кладовая непродовольственных товаров	21,7
21.	Горячий цех	28,4	55.	Гардеробная с душевой	10,8
22.	Коридор	7,8	56.	Санузел	4,4
23.	Моечная кухонной посуды	4,1	57.	Коридор	32,4
24.	Моечная столовой посуды	5,6	58.	Помещение для уборочного инвентаря	2,8
25.	Электрощитовая	3,6	59.	Помещение для хранения средств ПТУ	3,1
26.	Кладовая овощей	4,1			
27.	Кладовая сухих продуктов	3,7			
28.	Помещение для холодильников	8,8			
29.	Душевая для персонала	1,6			
30.	Разгрузочная, моечная тары	7,3			

ОБЩЕСТВЕННЫЙ ЦЕНТР СЕЛЬСКОГО НАСЕЛЕННОГО ПУНКТА ТИП I (200 - 300 ЖИТЕЛЕЙ) ДЛЯ СТРОИТЕЛЬСТВА В УЗБЕКСКОЙ ССР		ЗОНАЛЬНЫЙ ТИПОВОЙ ПРОЕКТ 274-3I-97сп. I.3.86	Лист 2 Страница 3
D2BA	СТРОИТЕЛЬНЫЕ КОНСТРУКЦИИ И ИЗДЕЛИЯ	H5UA	ОТДЕЛКА НАРУЖНАЯ
	Фундаменты - монолитные ленточные и столбчатые железобетонные из бетона М-150		Штукатурка стен терразитовым раствором, с частичным включением керамической плитки, цоколь - облицовка плиткой типа "кабанчик".
	Стены подвала - из сборных бетонных блоков по ГОСТ 13579-78 Типоразмеров-4		ВНУТРЕННЯЯ
	Стены - кирпичные М-75 на растворе М-25		Штукатурка, затирка. Водоэмульсионная окраска и облицовка керамической плиткой производственных помещений. Известковая окраска бытовых и складских помещений.
	Колонны - сборные железобетонные по серии I.423-3 в. I, 2 Типоразмеров-I	C3GA	ИНЖЕНЕРНОЕ ОБОРУДОВАНИЕ
	Балки - сборные железобетонные по серии I.462, I-10/80 в. I, 2 Типоразмеров-I		Водопровод - хозяйственно-питьевой от внутрисельской сети, расчетный напор на вводе - 14 м.
	Покртия (и перекрытия) - сборные железобетонные плиты по ГОСТ 22701.0-77 Типоразмеров-I по серии I. I4I. I-25с в. 2 Типоразмеров-2 по серии I. I4I. I-29с в. I Типоразмеров-I		Отопление - центральное водяное от внешней сети. Параметры теплоносителя 95 - 70°C.
	Перегородки - армокирпичные, гипсо-бетонные, по серии I.231, 9-7 в. I, 2 Типоразмеров-8		Вентиляция - приточно-вытяжная с естественным побуждением
	Лестницы - сборные железобетонные по серии I.050. I-2. I Типоразмеров-4		Горячее водоснабжение от внешней сети, расчетный напор на вводе - 16 м.
	Кровля - рулонная плоская из 4-х слоев рубероида		Электроснабжение - от внешней сети, напряжение 380/220 В.
	Двери наружные - по серии I. I36.5-19 Типоразмеров-3		Освещение - лампами накаливания и люминесцентное
	Двери внутренние - шитовой конструкции по серии I. I36-10 Типоразмеров-5 ГОСТ I4624-69 Типоразмеров-2	C2ED	ОСНАЩЕНИЕ ЗДАНИЯ
	Окна и балконная дверь - со сваренными переплетами по серии I. I36.5-16 в. I, 2 Типоразмеров-3 I.236-6 в. I Типоразмеров-3		Подъемник наклонный - ПН-200
	Полы - линолеумные, керамическая плитка, бетонные		Прилавок - витрина холодильный ПВХС-I-315 Тайр IO2
	Наибольшая масса монтажного элемента (панель перекрытия) - 2,65 т.		Электроплита 4-х конфорочная ПЭСМ-4ШБ
J30B	СКОРОСТНОЙ НАПОР ВЕТРА - $\frac{45 \text{ кгс/м}^2}{0,44 \text{ кПа}}$		Электрокотел пищеварочный емк. 60 л. КЭСМ-60М
R2CO	СТЕПЕНЬ ОГНЕСТОЙКОСТИ - вторая		Электрокипячительный КНЗ-50
N1BD	РАСЧЕТНАЯ ТЕМПЕРАТУРА НАРУЖНОГО ВОЗДУХА минус 10°, 15° (основное решение), 20°C		Шкафы холодильные - ШХ-080-10
G2DD	КЛИМАТИЧЕСКИЕ ПОДРАЙОНЫ СССР - IVA и IUT (Узбекской ССР)		Киноустановка передвижная "Украина 7" I67K 7.
			Кинопроектор ПП6 ПЗ.
J3NB	ВЕС СНЕГОВОГО ПОКРОВА - $\frac{50 \text{ кгс/м}^2}{0,49 \text{ кПа}}$		
G1BF	ОРИЕНТАЦИЯ - широтная		
G2BE	ИНЖЕНЕРНО-ГЕОЛОГИЧЕСКИЕ УСЛОВИЯ - грунты просадочные II типа		
G2MQ	СЕЙСМИЧНОСТЬ - 7, 8 (основное решение) баллов		

ОБЩЕСТВЕННЫЙ ЦЕНТР СЕЛЬСКОГО НАСЕЛЕННОГО ПУНКТА ТИП I (200 - 300 ЖИТЕЛЕЙ) ДЛЯ СТРОИТЕЛЬСТВА В УЗБЕКСКОЙ ССР				ЗОНАЛЬНЫЙ ТИПОВОЙ ПРОЕКТ 274-3I-97сп. I.3.86		Лист 2 Страница 4		
Наименование		! Всего ! Удельн. ! ! показат- ! ! тель !		Наименование		! Всего ! ! Удель- ! ! показат- ! ! тель !		
		Общественный центр	Пергола, суфы					
V1IA	СТОИМОСТЬ			V4KA	ЭКСПЛУАТАЦИОННЫЕ ПОКАЗАТЕЛИ			
V1IB	Общая сметная стоимость тыс.руб.	147,72	-	3,43	Расход воды холодной	м3/сут м3/ч	9,7 2,2	
V1IL	В том числе: строительно-монтажных работ	"	"	3,03	горячей	м3/ч	1,3	
V1IO	Оборудования и мебели"	26,18	-	0,40	V4KI	Канализационные стоки	"	3,5
V1IS	Прочие затраты	3,44	-	0,40	V4KN	Тепла	ккал/ч	145480
V1IR	Стоимость строительно-монтажных работ I м2 полезной площади руб.		143,85		в том числе:	кВт	169,2	
V1IV	То же, на I м3 строительного объема здания		29,77		на отопление	"	82480	
V1JA	Стоимость общая на расчетный показатель"		492,40		на горячее водоснабжение	"	95,9	
V1JF	ТРУДОЕМКОСТЬ				V4KK	Потребная электрическая мощность кВт	63000	
V1JS	Построечные трудовые затраты чел.-дни.	2693		5I	ТЕХНИЧЕСКИЕ ХАРАКТЕРИСТИКИ		73,3	
V1JR	То же, на I м2 полезной площади		3,28		G3NB	Объем строительного здания	м3	3967
V1JV	То же, на I м3 строительного объема здания		0,68		V1NN	в т.ч. подземной части здания	"	666
V1JA	То же, на расчетный показатель		8,98		V1NP	Объем строительный на I м2 полезной площади	"	-
V1KB	РАСХОДЫ				V1NQ	То же, на I м2 рабочей площади (K ₂)	"	4,83
	Расход строительных материалов				V1NR	То же, на расчетный показатель	"	5,87
	Цемент т	209	-	8	G3OC	Площадь застройки	м2	13,22
	Цемент, приведенный к M-400	"	"	7(5)	G3OB	Общая	"	7II
	То же, на I м2 полезной площади	"	"	0,238		Полезная	"	959
	То же, на I м3 строительного объема здания	"	"	0,049	V1IK	В т.ч. подземной части	"	82I
	Сталь	23(I3)	-	0,035		Полезная площадь на расчетный показатель	"	175
	Сталь, приведенная к классам AI и C38/23	"	"	0,097	G3OQ	Рабочая	"	676
	В том числе:					В т.ч. подземной части	"	-
	сталь прокатная, приведенная к C38/23	"	"	0,035		То же, на расчетный показатель	"	-
	сталь, приведенная к классам AI и C38/23 на I м2 полезной площади	"	"	0,097		То же, на I м2 полезной площади (K ₁)	"	2,25
	То же, на расчетный показатель	"	"	0,097				0,82
	Бетон и железобетон м3	562	-	1,873				
	В том числе:							
	монолитный	"	"	336				
	оборный тяжелый	"	"	226				
	Бетон и железобетон на I м2 полез. площ.	"	"	0,685				
	На расчетный показатель	"	"	1,873				
	Лесоматериалы	"	"	35				
	Лесоматериалы, приведенные к круглому лесу	"	"	5I,6(26)				
	Кирпич тыс.шт.	167	-	7				
	ДОПОЛНИТЕЛЬНЫЕ ДАННЫЕ							
	Расчетный показатель - I житель поселка. Сметная документация составлена в нормах и ценах, введенных с 01.01.1984г.							
B7BA	СОСТАВ ПРОЕКТНОЙ ДОКУМЕНТАЦИИ							
	Альбом I - Архитектурные решения, конструкции железобетонные, технология производства, отопление и вентиляция, холодоснабжение, внутренние водопровод и канализация, электроснабжение и силовое электрооборудование, связь и сигнализация, автоматизация систем, кинотехнология.							
	Альбом II - Изделия заводского изготовления							
	Альбом III - Спецификации оборудования							
	Альбом IV - Ведомости потребности в материалах							
	Альбом V - Сметы							
	Альбом VI - Проектная документация по переводу помещений подвала магазина на режим ПРУ. Объем проектных материалов, приведенных к формату A4 - 704 форматки.							
B7BA	АВТОР ПРОЕКТА	Узгипросельстрой, 700II5, Ташкент ЧСП, Волгоградская, квартал "Ц".						
B7BA	УТВЕРЖДЕНИЕ	Утвержден Госстроем УзССР, приказ № 93 от 11.08.1986г. Введен в действие Узгипросельстроем, приказ № 122 от 12.08.1986г.						
B7KA	ПОСТАВЩИК	Узгипросельстрой, 700II5, Ташкент ЧСП, Волгоградская, квартал "Ц"						