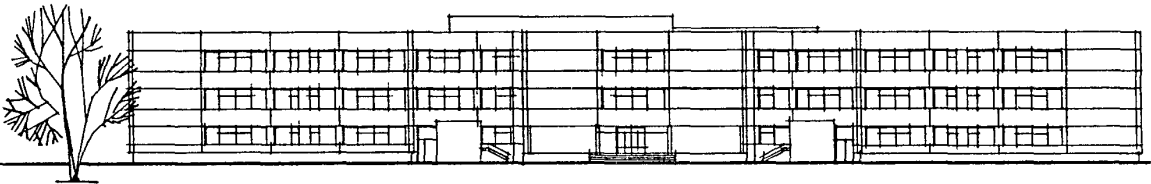
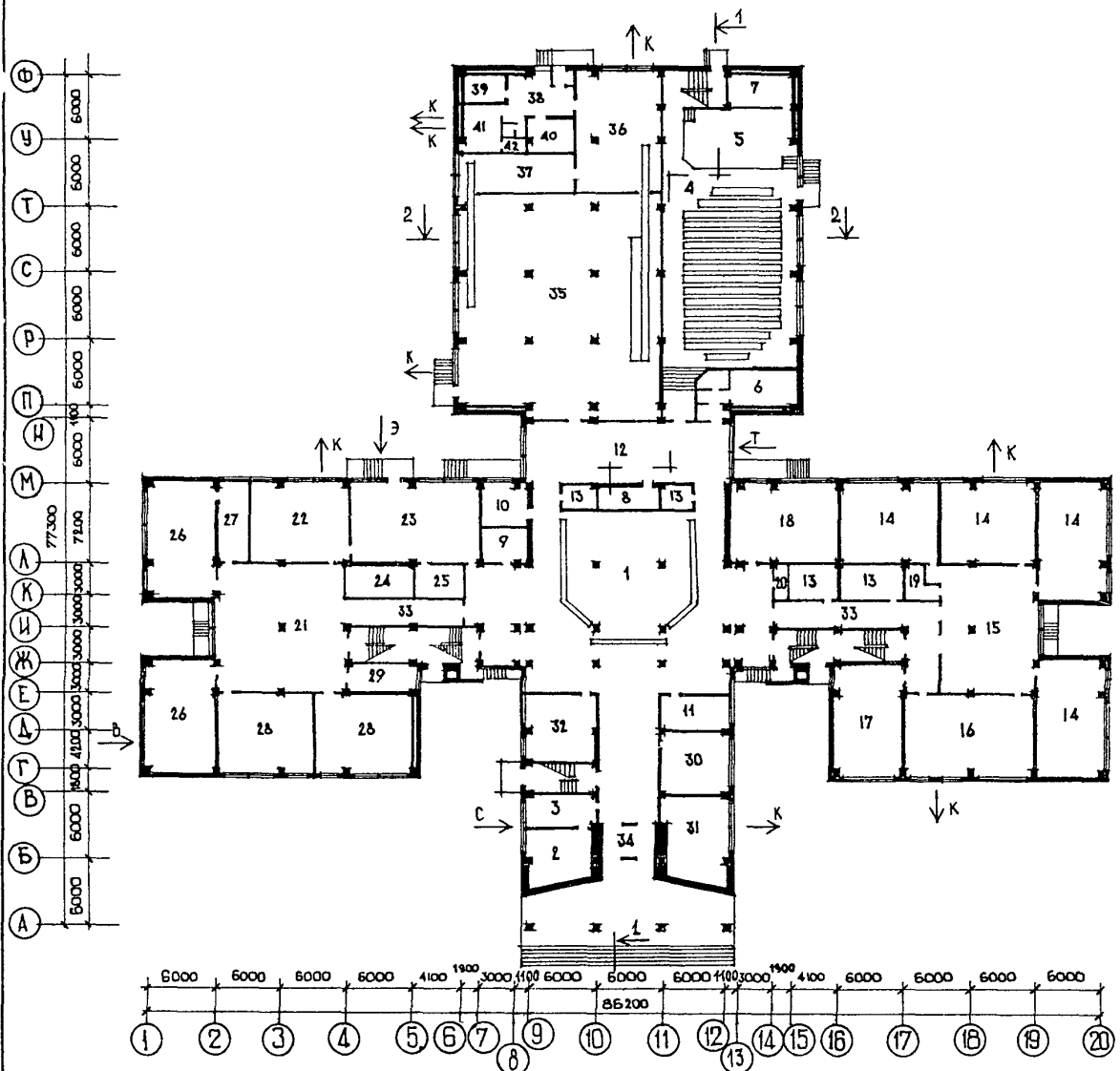


<p>СССР</p>	<p>СТРОИТЕЛЬНЫЙ КАТАЛОГ ЧАСТЬ 2 ТИПОВЫЕ ПРОЕКТЫ ПРЕДПРИЯТИЙ, ЗДАНИЙ И СООРУЖЕНИЙ</p>	<p>ТИПОВОЙ ПРОЕКТ 222-1-457.85 УДК 727.1:691.327</p>
<p>ЦИТП</p>	<p>ШКОЛА НА 44 КЛАССА (1668-1728 УЧАЩИХСЯ) В КОНСТРУКЦИЯХ СЕРИИ 1.020-1/83</p>	<p>ДСФД</p>
<p>МАЙ 1986</p>		<p>На 5-ти листах На 9-ти страницах Страница I</p>

ФАСАД I-20



ПЛАН I ЭТАЖА НА ОТМ. 0.000

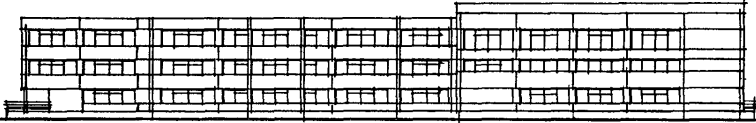


ШКОЛА НА 44 КЛАССА (1668-1728 УЧАЩИХСЯ)
В КОНСТРУКЦИЯХ СЕРИИ 1.020-1/83

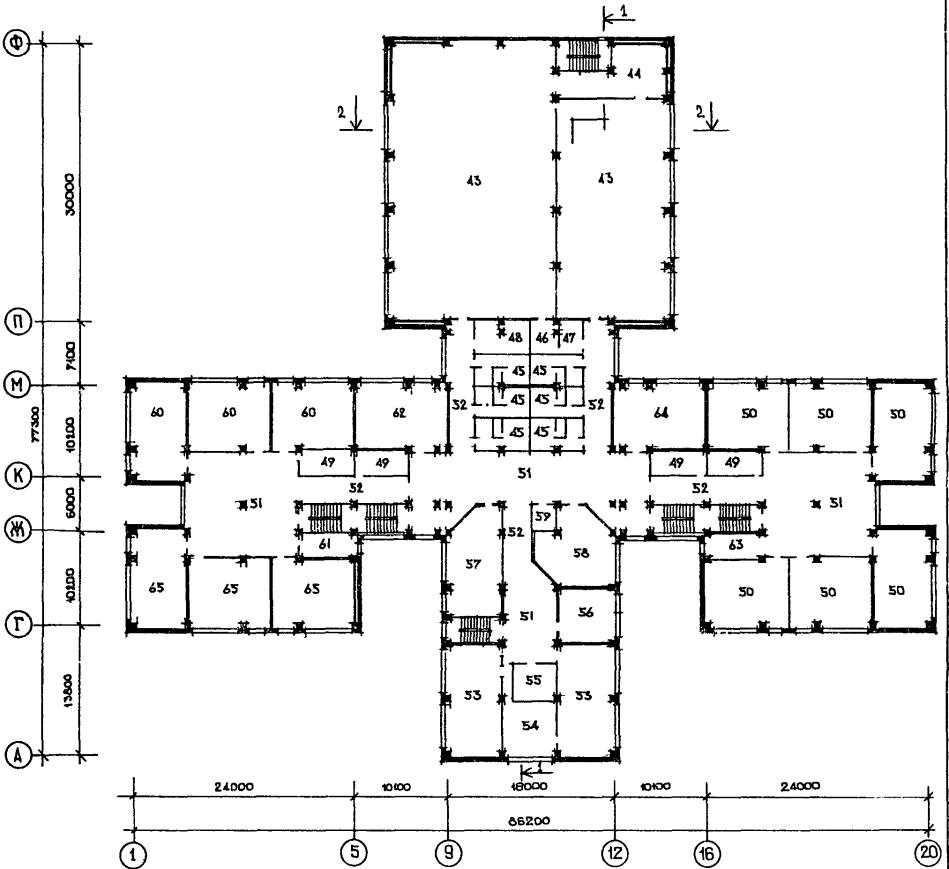
ТИПОВОЙ ПРОЕКТ
222-1-457.85

Лист I
Страница 2

ФАСАД А-Ф



ПЛАН 2 ЭТАЖА НА ОТМ.3.300

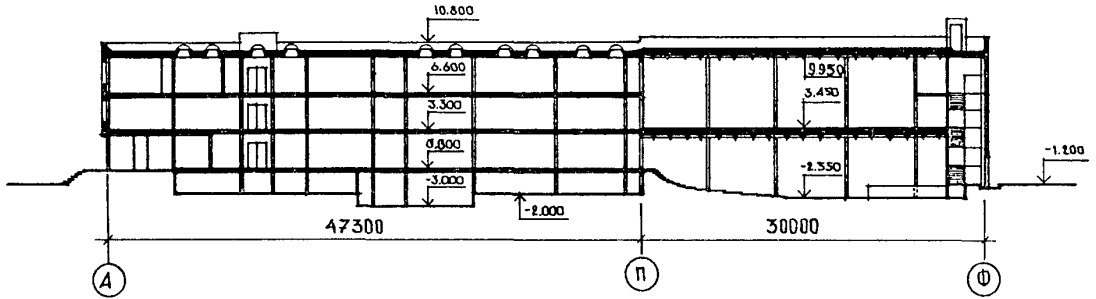


ШКОЛА НА 44 КЛАССА (1668-1728 УЧАЩИХСЯ)
В КОНСТРУКЦИЯХ СЕРИИ 1.020-1/83

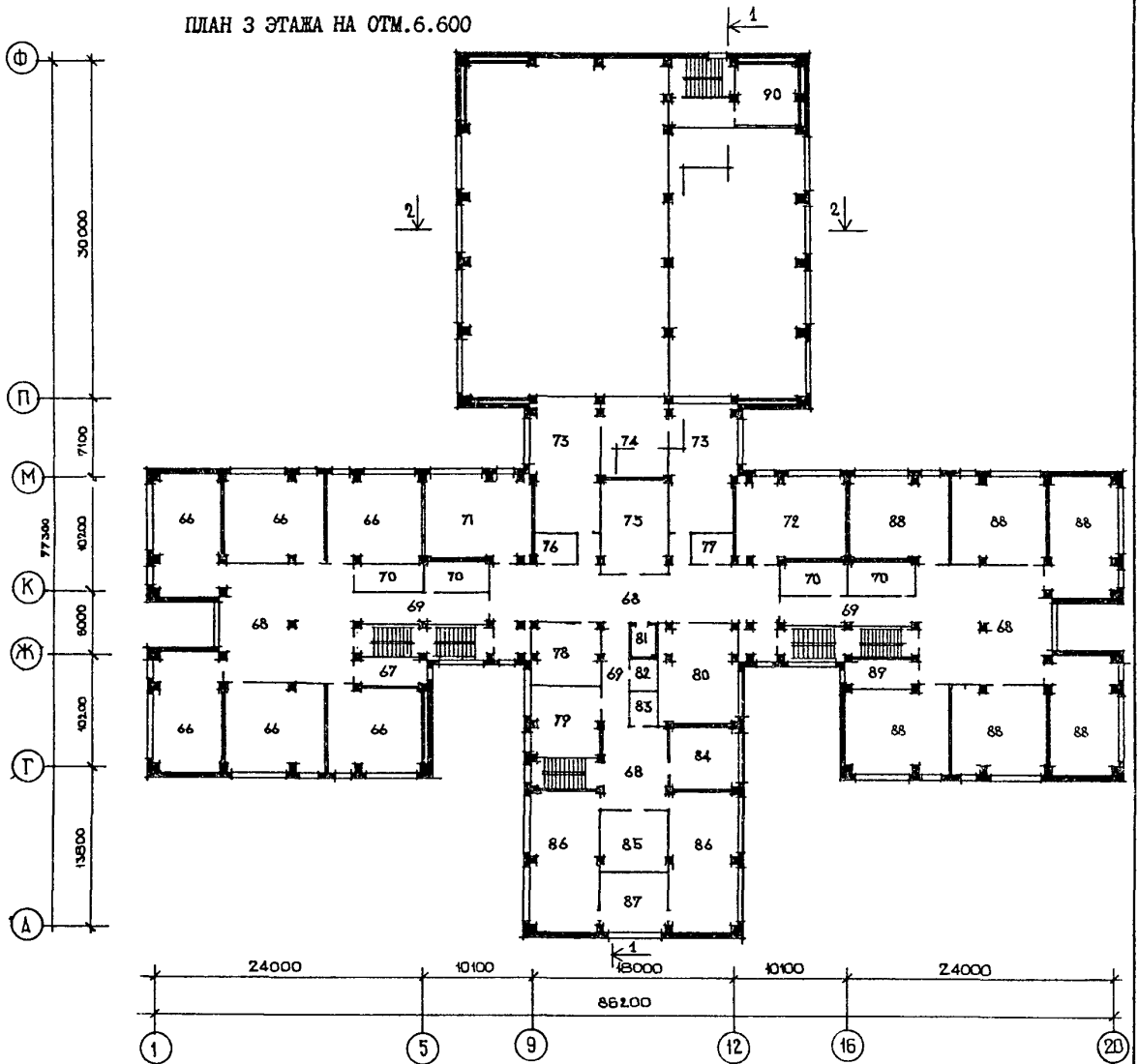
ТИПОВОЙ ПРОЕКТ
222-1-457.85

Лист 2
Страница 3

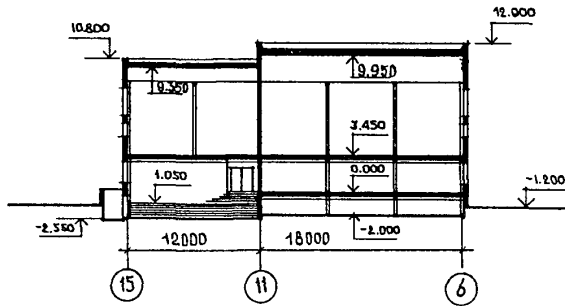
РАЗРЕЗ I-I



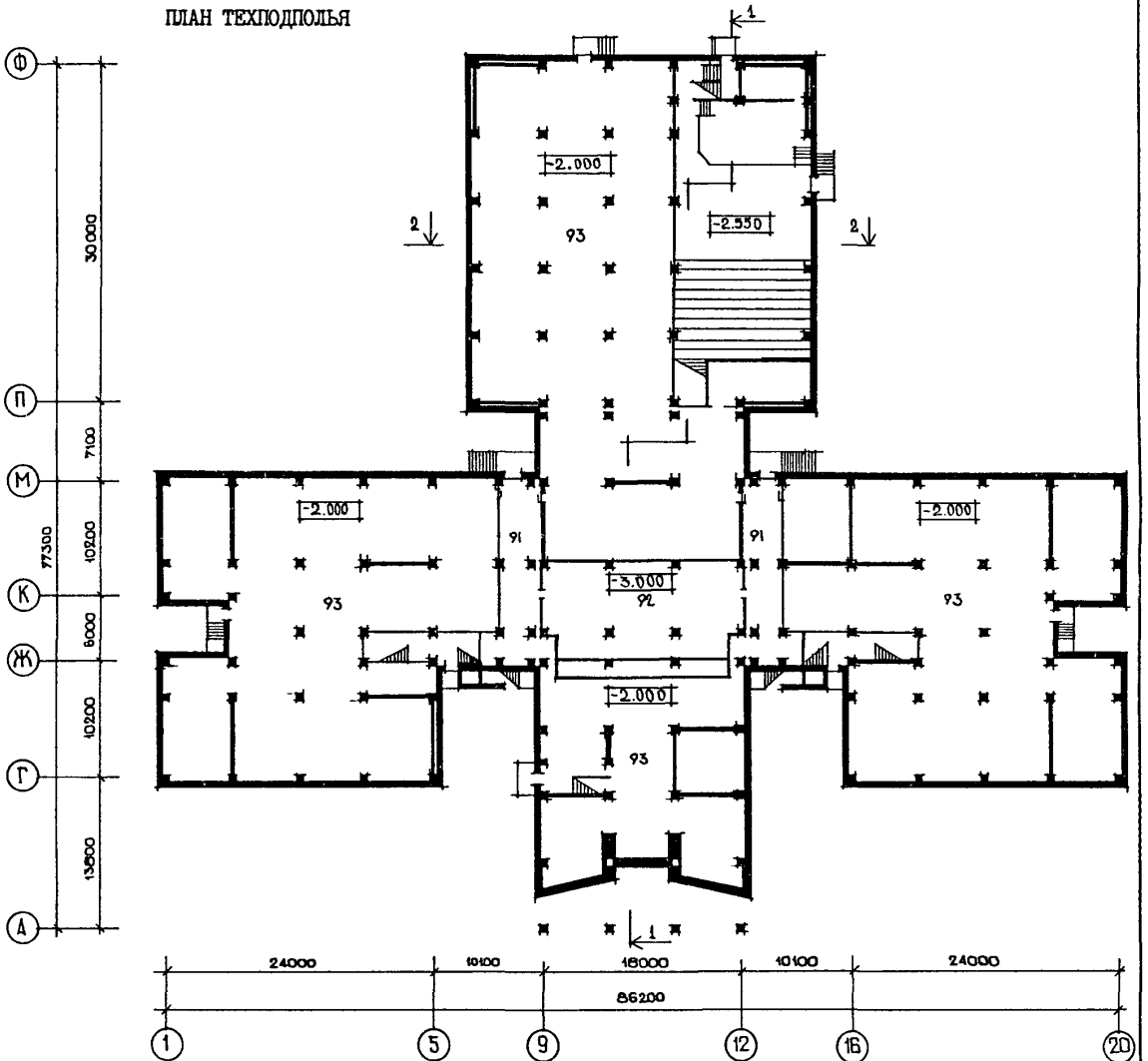
ПЛАН 3 ЭТАЖА НА ОТМ. 6.600



РАЗРЕЗ 2-2



ПЛАН ТЕХПОДПОЛЯ



ШКОЛА НА 44 КЛАССА (1668-1728 УЧАЩИХСЯ)
В КОНСТРУКЦИЯХ СЕРИИ I.020-I/83

ТИПОВОЙ ПРОЕКТ
222-I-457.85

Лист 3
Страница 5

ЭКСПЛИКАЦИЯ ПОМЕЩЕНИЙ

Но- мер	Наименование	Площадь м ²	Но- мер	Наименование	Площадь м ²
I ЭТАЖ					
1.	Вестибиль с гардеробом	463,6	47.	Комната хранения мелкого спортивного инвентаря	9,6
2.	Кабинет директора	30,3	48.	Комната техперсонала	20,5
3.	Канцелярия	17,5	49.	Уборные и умывальные	66,0
4.	Актный зал-лекционная аудитория	216,9	50.	Классы	389,6
5.	Эстрада	63,3	51.	Рекреация	521,0
6.	Кинопроекционная с перемоточной и тамбуром	38,5	52.	Коридоры	178,7
7.	Инвентарная	17,1	53.	Лаборатория химии	150,2
8.	Радиоузел	18,2	54.	Лаборантская химии	34,3
9.	Электрощитовая	13,4	55.	Фотолаборатория	17,7
10.	Кабинет зубного врача	14,3	56.	Кабинет иностранного языка	35,0
11.	Кабинет врача	17,7	57.	Учительская	69,3
12.	Холл-умывальная	104,5	58.	Класс пения и музыки, клубная	60,0
13.	Уборные и умывальные	29,9	59.	Лаборантская русского языка	9,7
14.	Подготовительные классы	257,0	60.	Кабинет русского языка	193,1
15.	Рекреация	106,8	61.	Лаборантская литературы	16,8
16.	Универсальное помещение для младших классов	86,3	62.	Библиотека	73,4
17.	Универсальное помещение для ручного труда	62,4	63.	Кабинет организатора внеклассной работы	16,7
18.	Студия хореографии	73,0	64.	Учебно-методический кабинет по профориентации	73,0
19.	Буфет	6,9	65.	Кабинеты литературы	193,4
20.	Кабинет личной гигиены женщин	5,0	3 ЭТАЖ		
21.	Рекреация	140,3	66.	Кабинеты математики	386,5
22.	Мастерская по обработке металла	69,2	67.	Лаборантская математики	16,8
23.	Мастерская по обработке древесины	85,1	68.	Рекреация	503,2
24.	Кладовая готовой продукции	19,6	69.	Коридоры	102,1
25.	Инструментальная, комната мастера	15,3	70.	Уборные и умывальные	66,0
26.	Кабинеты географии	127,4	71.	Кабинет черчения	72,8
27.	Лаборантская географии	21,1	72.	Кабинет иностранного языка	73,0
28.	Кабинеты истории	129,7	73.	Лаборатории биологии	142,2
29.	Лаборантская истории	16,8	74.	Лаборантская биологии	42,1
30.	Кабинет по кулинарии	35,0	75.	Пионерская комната	49,3
31.	Кабинет по обработке ткани	48,0	76.	Комитет ВЛКСМ	10,0
32.	Кружок технического моделирования	36,6	77.	Комната ученического самоуправления	10,0
33.	Коридоры	91,7	78.	Кабинет иностранного языка	37,0
34.	Тамбур	16,0	79.	Кружковая вьих натуралистов	36,2
35.	Обеденный зал	356,4	80.	Военный кабинет	59,3
36.	Кухня комплектовочная	91,0	81.	Комната хранения оружия	7,1
37.	Моечная столовой посуды	40,8	82.	Препараторская	7,5
38.	Загрузочная-тарная	16,0	83.	Подсобная студии рисунка	7,9
39.	Охлаждаемая камера	10,8	84.	Кабинет иностранного языка	73,0
40.	Кладовая сухих продуктов	12,0	85.	Студия живописи, рисунка, скульптуры	30,7
41.	Гардероб персонала с уборной	17,5	86.	Лаборатории физики	150,2
42.	Душевая	2,0	87.	Лаборантская физики	30,0
2 ЭТАЖ					
43.	Спортзалы	834,6	88.	Классы	389,6
44.	Снарядная	51,6	89.	Кабинет зам.директора	16,8
45.	Раздевалки, душевые и уборные	122,2	90.	Венткамера	50,3
46.	Комната инструктора	10,1	ТЕХПОДПОЛЬЕ		
			91.	Коридоры	129,4
			92.	Венткамера	144,3
			93.	Техническое подполье	

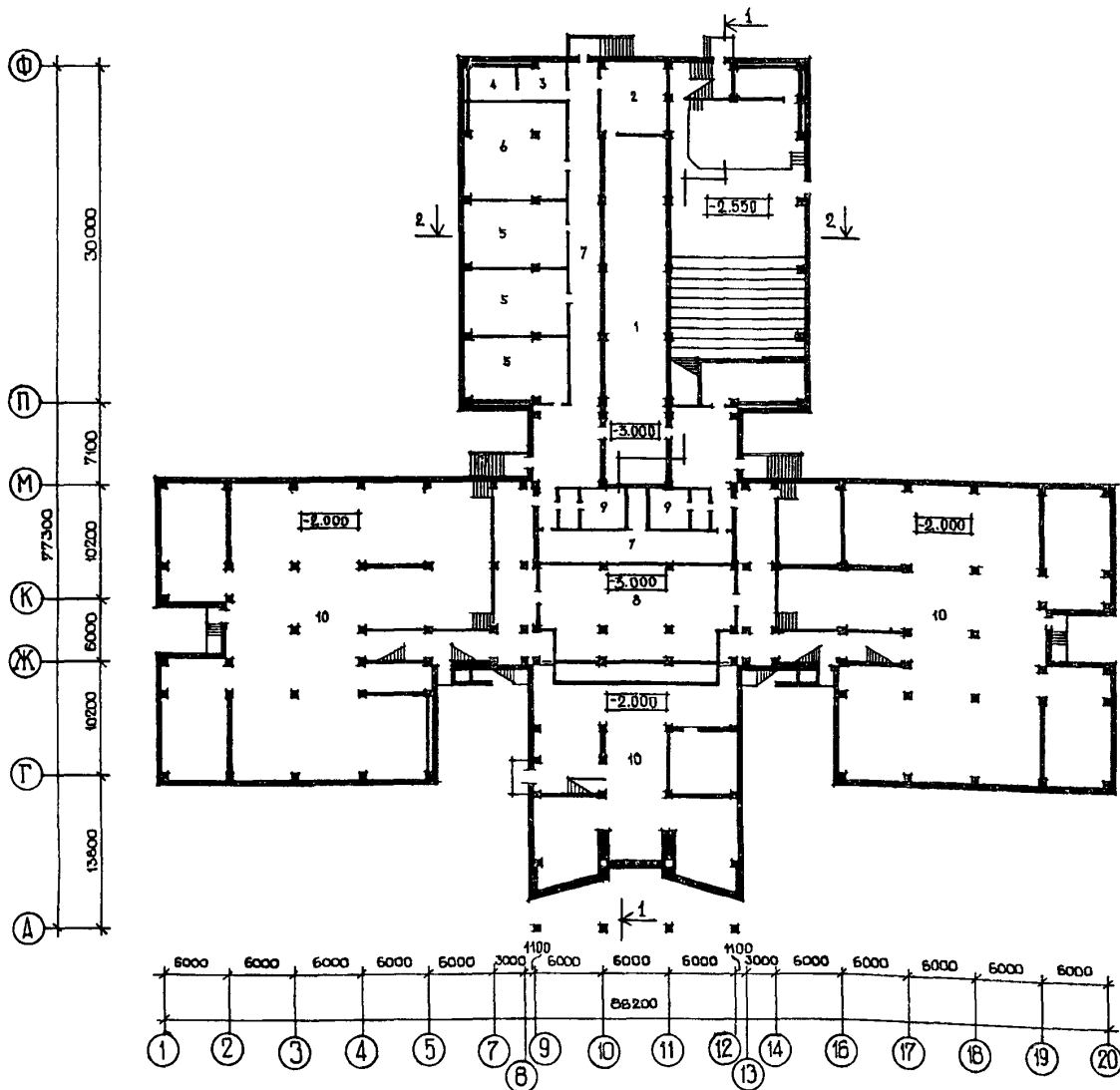
ШКОЛА НА 44 КЛАССА (1668-1728 УЧАЩИХСЯ) В КОНСТРУКЦИЯХ СЕРИИ I.020-I/83		ТИПОВОЙ ПРОЕКТ 222-I-457.85	Лист 3 Страница 6
D 2BA	СТРОИТЕЛЬНЫЕ КОНСТРУКЦИИ И ИЗДЕЛИЯ	H5UA	ОТДЕЛКА
	<p>Фундаменты - сборные железобетонные по серии I.020-1/83 вып.1-1. Типоразмеров - 7. Плиты железобетонные для ленточных фундаментов по серии I.112-5 вып.2. Типоразмеров - 4. Блоки бетонные стен подвалов по ГОСТ 13579-78. Типоразмеров - 10.</p> <p>Стены наружные - однослойные керамзитобетонные панели по серии I.030.1-1 вып.1-1. Типоразмеров - 33. Индивидуальные. Типоразмеров - 3.</p> <p>Вентиляционные блоки - сборные железобетонные по серии I.034.1-1, вып.1. Типоразмеров - 4. I.034.1-1, вып.2. Типоразмеров - 19. I.034.1-1, вып.4. Типоразмеров - 4.</p> <p>Диафрагмы жесткости - сборные железобетонные по серии I.020-1/83, вып.4-1. Типоразмеров - 12.</p> <p>Колонны - сборные железобетонные по серии I.020-1/83 вып.2-1. Типоразмеров - 7. Индивидуальные. Типоразмеров - 11.</p> <p>Ригели - сборные железобетонные по серии I.020-1/83 вып.3-1. Типоразмеров-17, вып.3-10. Типоразмеров - 3.</p> <p>Перекрытия - сборные железобетонные по серии I.138-10, вып.1. Типоразмеров -4. I.138-10, вып.2. Типоразмеров - 2.</p> <p>Перекрытия и покрытия-сборные железобетонные по серии I.141-1, вып.61. Типоразмеров - 2. I.141-1, вып.63. Типоразмеров - 1. I.041.1-2, вып.1. Типоразмеров - 6. I.041.1-2, вып.5. Типоразмеров - 4. I.041.1-2, вып.6. Типоразмеров - 1. I.042.1-2, вып.1. Типоразмеров - 3. I.266.1-3, вып.1. Типоразмеров - 1.</p> <p>Лестницы - сборные железобетонные по серии I.050.1-2, вып.1. Типоразмеров -2.</p> <p>Перегородки - сборные гипсобетонные по серии I.231.9-7, вып.2. Типоразмеров - 43. Вариант: перегородки поэлементной сборки из гипсокартонных листов по серии I.231.9-8, вып.1. Типоразмеров - 2.</p> <p>Кровля - рулонная, плоская из 4-х слоев рубероида с защитным слоем из гравия. Утеплитель из ячеистых бетонов $\gamma = 400 \text{ кг/м}^3$.</p> <p>Полы - линолеум, дощатые, паркетные, керамическая плитка, по серии 2.244-1, вып.4.</p> <p>Окна - по серии I.236-6, вып.1. Типоразмеров - 12. I.136.5-16. Типоразмеров-1.</p> <p>Фрамуги - по серии I.136-12, вып.1. Типоразмеров - 5.</p> <p>Двери - по серии I.136-10. Типоразмеров - 8. I.136.5-19. Типоразмеров -4. I.236-5 в.1. Типоразмеров - 1. Индивидуальные. Типоразмеров - 3.</p> <p>Наибольшая масса монтажного элемента (цокольная панель) - 9,53 т</p>	<p>НАРУЖНАЯ</p> <p>Полимерцементное покрытие. Вариант: облицовка керамической плиткой.</p> <p>ВНУТРЕННЯЯ</p> <p>Штукатурка, керамическая плитка, затирка, покраска.</p> <p>ИНЖЕНЕРНОЕ ОБОРУДОВАНИЕ</p> <p>Водопровод - хозяйственно-питьевой от городской сети. Напор на вводе $H=22,0 \text{ м}$. Горячее водоснабжение от городской сети. Напор на вводе $H=20,0 \text{ м}$.</p> <p>Канализация - хозяйственно-бытовая во внешнюю сеть.</p> <p>Отопление - центральное от внешней теплосети. Параметры теплоносителя $T = 150+70^\circ\text{C}$</p> <p>Вентиляция - приточно-вытяжная с механическим побуждением и естественная</p> <p>Электроснабжение - от сети напряжением 380/220В</p> <p>Устройство связи - радиофикация, телефонизация, электрочасофикация, пожарная сигнализация, звонковая сигнализация, телевидение, автоматика сантехсистем.</p> <p>ОСНАЩЕНИЕ ЗДАНИЯ</p> <p>Принято по номенклатуре учебно-наглядных пособий и учебного оборудования Министерства просвещения СССР 1982 г.</p> <p>Кинооборудование - два кинопроектора 23 КПК для демонстрации 35 мм широкоформатных, кашетированных обычных, учебных и художественных фильмов.</p>	
		C3GA	ИНЖЕНЕРНОЕ ОБОРУДОВАНИЕ
		C2ED	ОСНАЩЕНИЕ ЗДАНИЯ
		J30B	СКОРОСТНОЙ НАПОР ВЕТРА - $\frac{45 \text{ кгс/м}^2}{0,44 \text{ кПа}}$
		R2CO	СТЕПЕНЬ ОГНЕСТОЙКОСТИ - вторая
		N1BD	РАСЧЕТНАЯ ТЕМПЕРАТУРА НАРУЖНОГО ВОЗДУХА - минус 20, 30 (основное решение), 40°C
		G2D D	КЛИМАТИЧЕСКИЕ РАЙОНЫ И ПОДРАЙОН СССР - П и Ш, IV
		J3NB	ВЕС СНЕГОВОГО ПОКРОВА - $\frac{100 \text{ кгс/м}^2}{0,98 \text{ кПа}}$
		G2EE	ИНЖЕНЕРНО-ГЕОЛОГИЧЕСКИЕ УСЛОВИЯ - обычные

ШКОЛА НА 44 КЛАССА (1668-1728 УЧАЩИХСЯ)
В КОНСТРУКЦИЯХ СЕРИИ I.020-1/83

ТИПОВОЙ ПРОЕКТ
222-I-457.85

Лист 4
Страница 7

ПЛАН ПОДВАЛА НА ОТМ.-3.000
ВАРИАНТ С ХОЗЯЙСТВЕННО-БЫТОВЫМИ ПОМЕЩЕНИЯМИ



ЭКСПЛИКАЦИЯ ПОМЕЩЕНИЙ

Наименование	Площадь, м ²	Наименование	Площадь, м ²
1. Тир. Огневая зона	172,5	6. Техническое помещение	85,5
2. Ожидальная при тире	37,5	7. Коридоры	343,2
3. Препараторская	14,0	8. Вентиляционная камера	144,3
4. Комната хранения оружия	13,3	9. Санузлы	40,2
5. Кружковое помещение	165,9	10. Техническое подполье	1872,0

ШКОЛА НА 44 КЛАССА (I668-I728 УЧАЩИХСЯ В КОНСТРУКЦИЯХ СЕРИИ I.020-I/83			ТИПОВОЙ ПРОЕКТ 222-I-457.85		Лист 4 Страница 8	
Наименование		Всего	Удельн. показ.	Всего	Удельн. показ.	Вариант с хоз.бытовыми помещениями в подвале
V1IA	СТОИМОСТЬ					
V1IB	Общая сметная стоимость	тыс. руб.	1181,37	-	1210,81	-
V1IL	в том числе: строительно-монтажных работ	"	876,78	-	905,44	-
V1IO	Оборудования и мебели	"	304,43	-	305,21	-
V1IS	Прочие затраты	"	0,16	-	0,16	-
V1IS	Стоимость строительно-монтажных работ I м2 полезной площади	руб.	-	100,43	-	94,59
V1IR	То же, на I м3 строительного объема	"	-	23,81	-	22,82
V1IY	Стоимость общая на расчетный показатель	"	-	683,66	-	700,70
V1JA	ТРУДОЕМКОСТЬ					
V1JF	Построечные трудовые затраты	чел.дн.	10440,80	-	10820,41	-
V1JS	То же, на I м2 полезной площади	"	-	1,19	-	1,13
V1JV	То же, на расчетный показатель	"	-	6,04	-	6,26
V1JV	То же, на I м3 строительного объема	"	-	0,284	-	0,273
V1KA	РАСХОДЫ					
V1KB	Расход строительных материалов					
	Цемент	т	1294,91	-	1348,25	-
	Цемент, приведенный к марке М400	"	1310,43 (323,5)	-	1357,34 (485,4)	-
	То же, на I м2 полезной площади	"	-	150,1	-	141,8
	То же, на расчетный показатель	"	-	758,35	-	785,50
	То же, на I м3 строительного объема	"	-	35,59	-	34,22
	Сталь	т	252,80 (16,5)	-	254,13 (16,5)	-
	Сталь, приведенная к классам А-I и С 38/23	"	369,12	-	371,01	-
	в том числе:					
	сталь прокатная, приведенная к С 38/23	"	32,86	-	32,93	-
	Сталь, приведенная к классам А-I и С 38/23 на I м2 полезной площади	кг	-	42,28	-	38,76
	То же, на расчетный показатель	"	-	213,61	-	214,71
	То же, на I м3 строительного объема	"	-	10,03	-	9,35
	Бетон и железобетон	м3	4577,25	-	4682,27	-
	в том числе:					
	монолитный	"	745,73	-	802,20	-
	сборный тяжелый	"	2600,12	-	2635,14	-
	сборный легкий	"	1231,40	-	1244,93	-
	Бетон и железобетон на I м2 полезной площади	"	-	0,525	-	0,49
	То же, на расчетный показатель	"	-	2,65	-	2,71
	Лесоматериалы	м3	328,1	-	335,01	-
	Лесоматериалы, приведенные к круглому лесу	"	756,25 (54,4)	-	771,26 (58,7)	-
	То же, на расчетный показатель	"	-	0,44	-	0,446
	То же, на I м2 полезной площади	"	-	0,087	-	0,081
V4KA	Кирпич	тыс.шт.	125,28	-	194,90	-
V4KH	ЭКСПЛУАТАЦИОННЫЕ ПОКАЗАТЕЛИ					
	Расход воды					
	холодной	м3/сут.	125,40	-	125,40	-
	горячей	"	35,20	-	35,20	-
V4KI	Канализационные стоки		160,60	-	160,60	-
V4KN	тепла	кВт	1970,54	-	2041,88	-
		ккал/ч	1693970	-	1755310	-
	в том числе:					
	на отопление	"	504,05	-	528,75	-
			433400	-	454640	-

В скобках указывается потребность строительных материалов без учета расходов на изготовление сборных изделий, конструкций

ШКОЛА НА 44 КЛАССА (1668-1728 УЧАЩИХСЯ) В КОНСТРУКЦИЯХ СЕРИИ I.020-I/83			ТИПОВОЙ ПРОЕКТ 222-1-457.85		Лист 5 Страница 9	
Наименование		Всего	Удельн. показ.	Всего	Удельн. показ.	
Вариант с хоз.бытовыми помещениями						
на вентиляцию	кВт	721,49	-	768,13	-	
	ккал/ч	620370		660470		
на горячее водо- снабжение	"	745	-	745	-	
		640200		640200		
Тепла на отопление на 1 м2 полезной площади	"	-	0,058	-	0,056	
			49,64		47,49	
То же, на расчетный показатель	"	-	0,29	-	0,306	
			250,8		263,1	
У4КК Потребная электрическая мощность	кВт	406		413		
ТЕХНИЧЕСКИЕ ХАРАКТЕРИСТИКИ						
63NB Объем строительный здания	м3	36816,0	-	39670,0	-	
в том числе: подземной части здания	"	943,0	-	3826,0	-	
Объем строительный на 1 м2 полезной площади	"	-	4,22	-	4,14	
У1NP То же, на расчетный показатель	"	-	21,3	-	22,96	
	м2					
630С Застройки	"	3573,0	-	3573,0	-	
Полезная	"	8730,4	-	9572,2	-	
630В Общая	"	9413,8	-	10217,7	-	
в том числе: подземной части	"	280,0	-	803,9	-	
630Q Рабочая	"	8200,3	-	8627,5	-	
То же, на расчетный показатель	"	-	4,75	-	4,99	
Полезная площадь на расчетный показатель	"	-	5,05	-	5,54	
ДОПОЛНИТЕЛЬНЫЕ ДАННЫЕ						
В составе альбомов I, II и III разработаны материалы по приспособлению здания под лечебное учреждение. Расчетный показатель вместимости школы - I место. Сметная документация составлена в нормах и ценах 1984 г.						
В7ЕА	СОСТАВ ПРОЕКТНОЙ ДОКУМЕНТАЦИИ					
Альбом I - Архитектурно-строительные и технологические чертежи				Альбом УП - Спецификации оборудования часть I - технологическое оборудование		
Альбом II - Санитарно-технические чертежи				часть II - санитарно-техническое оборудо- вание		
Альбом III - Электротехнические чертежи				часть III - электротехническое оборудование		
Альбом IV - Изделия заводского изготовления				Альбом УШ - Сметы (3 части)		
Альбом V - Чертежи задания заводу- изгото- вителю				Альбом IX - Проектная документация по пере- воду хозяйственно-бытовых по- мещений в подвале для использо- вания под ПРУ (П-4-1800)		
Альбом VI - Ведомость потребности в материалах						
Объем проектных материалов, приведенных к формату А4-2405						
В7ВА АВТОР ПРОЕКТА	ЦНИИЭП учебных зданий, I27434, Москва, Дмитровское шоссе, 9					
В7НА УТВЕРЖДЕНИЕ	Утвержден Госгражданстроем 06.10.83 Приказ №300 Введен в действие ЦНИИЭП учебных зданий. Приказ № I от 02.01.86.					
В7КА ПОСТАВЩИК	Новосибирский филиал ЦИТЦ, 630051, г.Новосибирск, 51 проспект Дзержинского, 81/2					