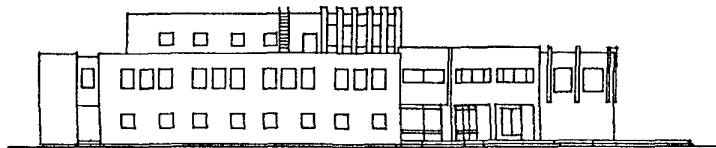
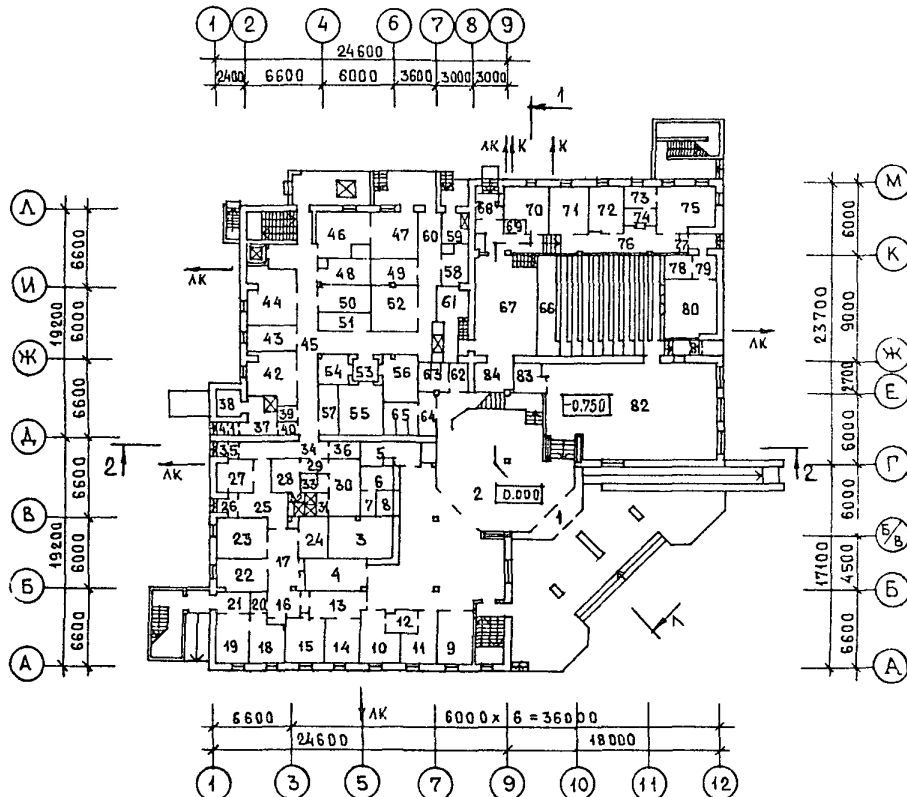


<p><b>СССР</b></p>	<p>СТРОИТЕЛЬНЫЙ КАТАЛОГ                  ЧАСТЬ 2                  ТИПОВЫЕ ПРОЕКТЫ ПРЕДПРИЯТИЙ, ЗДАНИЙ И СООРУЖЕНИЙ</p>	<p>ТИПОВОЙ ПРОЕКТ                  242-4-65.85                  УДК 728.54:691.421</p>
<p><b>ЦИТП</b></p>	<p>ОБЩЕСТВЕННЫЙ КОРПУС ДЛЯ ТУРИСТСКИХ БАЗ НА                  200 МЕСТ С ЛЕТНИМ РАСШИРЕНИЕМ ДО 400 МЕСТ                  В КОНСТРУКЦИЯХ СЕРИИ I.020-I/83</p>	<p><b>ОУЕО</b></p>
<p>МАЙ                  1986</p>		<p>на 4<sup>х</sup> листах                  на 7<sup>х</sup> страницах                  Страница I</p>

ФАСАД I-I2



ПЛАН I ЭТАЖА

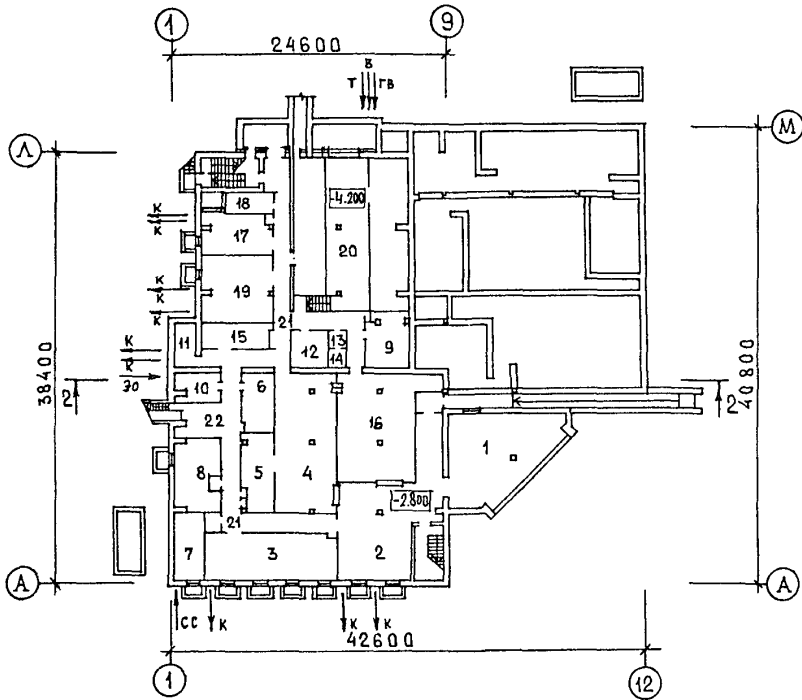


ОБЩЕСТВЕННЫЙ КОРИДУР ДЛЯ ТУРИСТСКИХ БАЗ НА 200 МЕСТ  
С ЛЕТНИМ РАСШИРЕНИЕМ ДО 400 МЕСТ В КОНСТРУКЦИЯХ  
СЕРИИ I.020-I/83

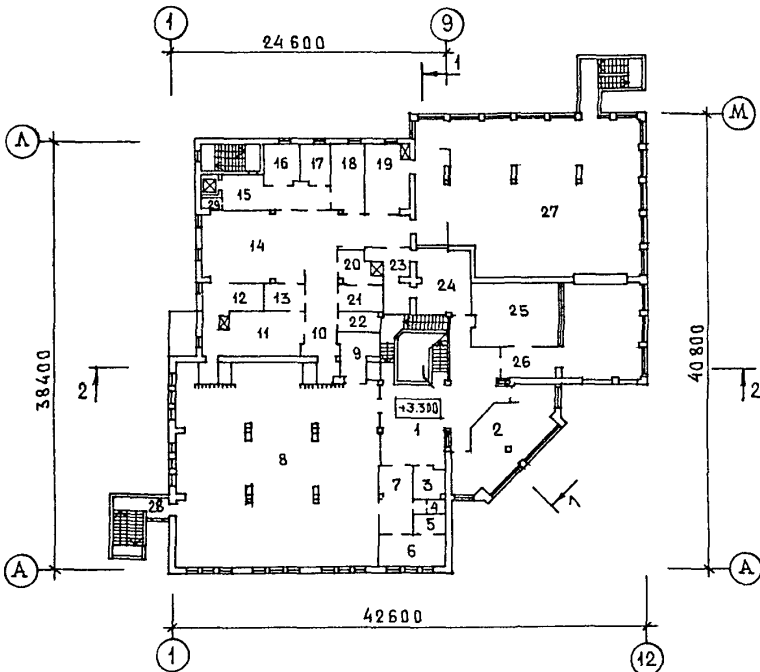
ТИПОВОЙ ПРОЕКТ  
242-4-65.85

Лист I  
Страница 2

ПЛАН ПОДВАЛА



ПЛАН 2 ЭТАЖА

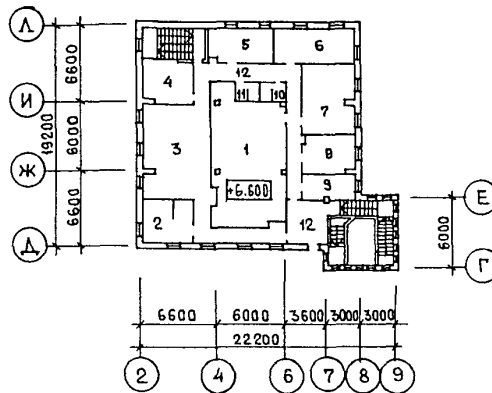


ОБЩЕСТВЕННЫЙ КОРПУС ДЛЯ ТУРИСТСКИХ БАЗ НА 200 МЕСТ  
 С ЛЕТНИМ РАСШИРЕНИЕМ ДО 400 МЕСТ В КОНСТРУКЦИЯХ  
 СЕРИИ 1.020-1/83

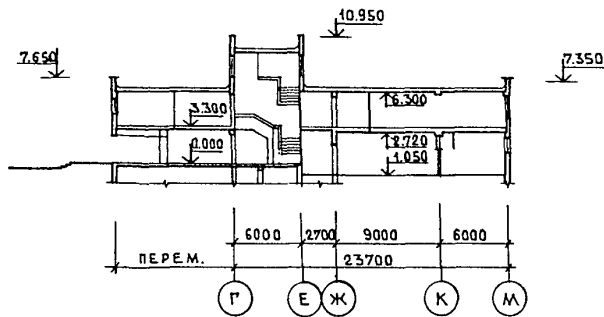
ТИПОВОЙ ПРОЕКТ  
 242-4-65,85

Лист 2  
 Страница 3

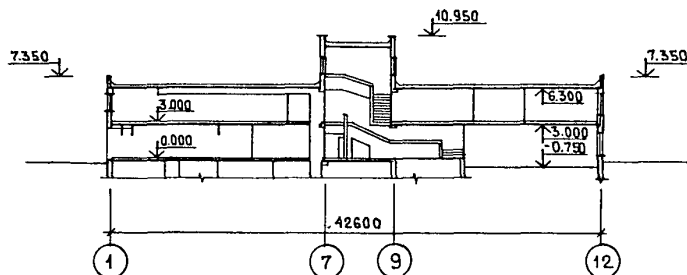
ПЛАН 3 ЭТАЖА



РАЗРЕЗ I-I



РАЗРЕЗ 2-2



ОБЩЕСТВЕННЫЙ КОМПЛЕС ДЛЯ ТУРИСТСКИХ БАЗ НА 200 МЕСТ  
С ЛЕТНИМ РАСШИРЕНИЕМ ДО 400 МЕСТ В КОНСТРУКЦИЯХ СЕРИИ  
I.020-I/83

ТИПОВОЙ ПРОЕКТ  
242-4-65.85

Лист 2  
Страница 4

## ЭКСПЛИКАЦИЯ ПОМЕЩЕНИЙ

Но- мер	Наименование	Пло- щадь м <sup>2</sup>	Но- мер	Наименование	Пло- щадь м <sup>2</sup>
<b>I этаж</b>					
1	Тамбур главного входа	6,0	79	Тамбур 6	3,8
2	Вестибиль	187,0	80	Кинопроекторная, радиоузел	19,0
3	Гардероб уличной одежды	19,2	81	Тамбур 7	1,5
4	Камера хранения	14,0	82	Фойе-танцзал	114,2
5	Помещение спасательного фонда	8,6	83	Кладовая мебели при фойе	6,7
6	Администрация	5,6	84	Бутафорская	6,9
7	Комната администратора	2,9			
8	Кiosk	3,0			
9	Помещение химчистки	11,7			
10	Парикмахерская - женский зал	10,5	I	Холл при главной лестнице	85,5
11	Парикмахерская - мужской зал	8,5	2	Методический кабинет, инструктор	63,0
12	Подсобное помещение	5,8	3	Культмассовый рабочий	7,5
13	Ожидальная медпункта	10,8	4	Санузел при игровой	3,6
14	Кабинет врача	11,7	5	Игротека	4,5
15	Процедурная	13,4	6	Детская игровая	17,5
16	Шлюз перед изолятором	1,8	7	Раздевальная	17,8
17	Коридор изолятора	19,2	8	Обеденный зал I	328,0
18	Палата мельдеровского бокса	11,6	9	Умывальная	10,5
19	Санузел мельдеровского бокса	10,5	10	Раздача	49,6
20	Шлюз перед боксом	3,2	11	Моечная столовой посуды	34,8
21	Тамбур I	4,5	12	Моечная кухонной посуды	13,1
22	Палата изолятора на 2 места	12,0	13	Сервизная	8,7
23	Палата изолятора на 1 место	12,4	14	Горячий цех	55,4
24	Санузел изолятора	7,5	15	Производственный коридор	25,2
25	Шлюз перед буфетной изолятора	8,6	16	Комната персонала	12,2
26	Тамбур 2	2,6	17	Комната зав. производством	10,5
27	Буфетная при изоляторе	8,5	18	Холодный цех	19,5
28	Мужской гардероб	6,3	19	Моечная столовой посуды	22,4
29	Шлюз при гардеробах	2,0	20	Буфетная	11,4
30	Женский гардероб	13,3	21	Хлебозерка	7,9
31	Душевые женского гардероба	3,4	22	Комната официантов	6,8
32	Душевые мужского гардероба	1,9	23	Подсобная бара	14,5
33	Помещение личной гигиены	3,3	24	Бар-буфет	29,0
34	Коридор бытовых помещений	10,5	25	Бильярдная	42,2
35	Тамбур 3	1,7	26	Шлюз	15,2
36	Кладовая грязного белья	4,4	27	Обеденный зал 2 (веранда)	346,8
37	Помещение камеры отходов	7,7	28	Тамбур лестницы	3,8
38	Камера отходов	5,1	29	Моечная	2,7
39	Санузел при столовой	2,2			
40	Шлюз перед камерой отходов	1,9			
41	Тамбур 4	1,3			
42	Мясорубный цех	17,8	I	Венткамера	73,5
43	Птицагольевой цех	9,3	2	Фотолаборатория	14,2
44	Мучной цех	16,0	3	Помещение для игры в теннис	44,0
45	Производственный коридор	54,9	4	Машинное помещение лифта	15,2
46	Овощной цех	16,7	5	Комната дежурного персонала	15,4
47	Кладовая овощей	12,3	6	АТС	18,5
48	Кладовая суточного запаса	7,5	7	Библиотека	27,6
49	Кладовая инвентаря	6,5	8	Кружковая I	14,9
50	Цех обработки яиц	8,5	9	Кружковая 2	10,8
51	Помещение дезрастворов	6,2	10	Санузел женский	3,6
52	Кладовая сухих продуктов	12,1	11	Санузел мужской	3,4
53	Шлюз холодильных камер	3,2	12	Коридор	61,7
54	Холодная камера фруктов	4,5			
55	Холодная камера мяса, рыбы	10,0			
56	Холодная камера молочных продуктов	8,2			
57	Кладовая чистого белья	7,0			
58	Тарная	8,9	I	Помещение хранения и выдачи лыж	53,8
59	Помещение отходов	4,2	2	Помещение выдачи	63,4
60	Загрузочная	16,7	3	Хранение спортивного инвентаря и велосипедов	54,2
61	Кладовая мебели при зале	15,0	4	Хранение туристического инвентаря и лодок	69,7
62	Шлюз при мужском санузле	4,1	5	Сушильная	20,0
63	Санузел мужской	6,5	6	Сушка одежды и обуви	14,2
64	Шлюз при женском санузле	6,4	7	Мастерская ремонта велосипедов	16,8
65	Санузел женский	6,7	8	Мастерская по ремонту лодок	27,5
66	Зрительный зал	92,8	9	Комната дежурного персонала	17,2
67	Эстрада	43,0	10	Электрощитовая	10,3
68	Тамбур 8	1,9	11		
69	Санузел	2,5	12	Агрегатная	19,9
70	Артистическая 2	10,5	13	Умывальная	2,8
71	Кабинет директора	13,6	14	Санузел	2,4
72	Комната общественных организаций	10,5	15	Кладовая лодок	14,7
73	Комната главного бухгалтера	5,5	16	Материально-производственный склад	69,2
74	Касса	4,3	17	Кладовая чистого белья	24,1
75	Канцелярия	20,0			
76	Коридор	24,3			
77	Тамбур 5	1,7			
78	Перемоточная	4,6			

ОБЩЕСТВЕННЫЙ КОРПУС ДЛЯ ТУРИСТСКИХ БАЗ НА 200 МЕСТ С ЛЕТНИМ РАСШИРЕНИЕМ ДО 400 МЕСТ В КОНСТРУКЦИЯХ СЕРИИ I.020-I/83	ТИПОВОЙ ПРОЕКТ 242-4-65.85	Лист 3 Страница 5
---	-------------------------------	----------------------

Но- мер	Наименование	Пло- щадь м <sup>2</sup>
18	Кладовая грязного белья	8,5
19	Мастерская по ремонту оборудова- ния и инвентаря	38,0
20	Венткамера	138,2
21	Коридор	41,0
22	Разгрузочная	3,2

## D2BA СТРОИТЕЛЬНЫЕ КОНСТРУКЦИИ И ИЗДЕЛИЯ

Фундаменты - сборные железобетонные по серии I.020-I/83.1-I и I.112-5 в.2  
Типоразмеров - I6

Колонны - сборные железобетонные по серии I.020-I/83 в.2-I  
Типоразмеров - I4

Ригели - сборные железобетонные по серии I.020-I/83 в.3-I  
Типоразмеров - 7

Прогонны - сборные железобетонные по серии I.225-2 в.11  
Типоразмеров - 2

Стены подвала - сборные бетонные блоки по ГОСТ I3579-78  
Типоразмеров - I2

Перекрытия (покрытия) - сборные железобетонные по серии I.041.I-2 в.1,3,6 I.141-I в.60,63  
Типоразмеров - II

Дестницы - сборные железобетонные по серии I.050.I-2 и по серии I.055.I-I Типоразмеров - 5

Стены наружные - из керамического пустотелого кирпича по ГОСТ 530-80 с облицовкой пустотелым лицевым кирпичем

Стены внутренние - из кирпича по ГОСТ 530-80

Перегородки - кирпичные

Кровля - рулонная плоская из 4-х слоев рубероида с защитным слоем из гравия

Полы - паркетные, линолеум, бетонная плитка с мозаичным покрытием, керамическая плитка

Окна - деревянные спаренные по серии I.236-6 вып.1 ч.1 Типоразмеров - I0

Двери - деревянные, глухие и остекленные по серии I.136-10 Типоразмеров - I7 и по серии I.136.5-19 Типоразмеров - 8

Наибольшая масса монтажного элемента (плита перекрытия) - 6,3 т

J30B СКОРОСТНОЙ НАПОР ВЕТРА -  $\frac{45 \text{ кгс/м}^2}{0,44 \text{ кПа}}$

R2C0 СТЕПЕНЬ ОГНЕСТОЙКОСТИ - вторая

M18D РАСЧЕТНАЯ ТЕМПЕРАТУРА НАРУЖНОГО ВОЗДУХА - минус 20, 30 (основное решение), 40°C

G2DD КЛИМАТИЧЕСКИЕ РАЙОНЫ И ПОДРАЙОН СССР - II и III районы, IV подрайон

## H5VA ОТДЕЛКА

## НАРУЖНАЯ

Расшивка швов, окраска кремне-органическими красками (плит покрытия веранды)

## ВНУТРЕННЯЯ

Покраска масляной, водоземлюсионной, клеевой красками, облицовка глазурованной плиткой, декоративная штукатурка

## C36A ИНЖЕНЕРНОЕ ОБОРУДОВАНИЕ

Водопровод - объединенный хозяйственно-питьевой, противопожарный от внутриплощадочных сетей

Напор на вводе N=30,0 м

Канализация - бытовая в местную сеть

Отопление - центральное, водяное от котельной с параметрами теплоносителя T=95+70°C

Вентиляция - приточно-вытяжная с механическим побуждением и естественно-вытяжная

Горячее водоснабжение - центральное от котельной

Электроснабжение - от внешней сети, напряжение 380/220 В

Устройство связи - радиофикация, телефонизация, пожарная сигнализация автоматическая

Лифт - I грузовой лифт грузоподъемностью 500 кг с верхним машинным помещением и 3 грузовых лифта грузоподъемностью 1000 кг каждый с верхним машинным помещением

## C2ED ОСНАЩЕНИЕ ЗДАНИЯ

Подвижная и стационарная мебель, приборы инженерного оборудования, лечебное оборудование, оборудование пищеблока, кинооборудование

J3NB ВЕС СНЕГОВОГО ПОКРОВА -  $\frac{100 \text{ кгс/м}^2}{0,98 \text{ кПа}}$

G2EE ИНЖЕНЕРНО-ГЕОЛОГИЧЕСКИЕ УСЛОВИЯ - обычные

ОБЩЕСТВЕННЫЙ КОРПУС ДЛЯ ТУРИСТСКИХ БАЗ НА 200 МЕСТ С ЛЕТНИМ РАСШИРЕНИЕМ ДО 400 МЕСТ В КОНСТРУКЦИЯХ СЕРИИ I.020-I/83		ТИПОВОЙ ПРОЕКТ 242-4-65.85	Лист Страница	3 6
Наименование		Всего	Удельный показатель	
V41A	СТОИМОСТЬ			
V41B	Общая сметная стоимость	тыс.руб. 543,19	-	
	в том числе:			
V41L	строительно-монтажных работ	" 387,14	-	
V41O	оборудования и мебели	" 156,05	-	
V41S	Стоимость строительно-монтажных работ I м2 общей площади	руб -		104
	То же, I м2 полезной площади	" -		135
V41R	То же, I м3 строительного объема здания	" -		31
V41V	Стоимость общая на расчетный показатель	" -		27159
V41A	ТРУДОЕМКОСТЬ			
V41F	Построечные трудовые затраты	чел/дн 7753,3	-	
V41S	То же, на I м2 общей площади	" -		2,09
	То же, на I м2 полезной площади	" -		2,72
V41R	То же, на I м3 строительного объема здания	" -		0,63
V41V	То же, на расчетный показатель	" -		38,77
V41A	РАСХОДЫ			
V41KB	Расход строительных материалов			
	Цемент	т 643,88	-	
	Цемент приведенный к марке 400	" 620,02 (236,7)	-	
	То же, на I м2 общей площади	" -		0,16
	То же, на I м2 полезной площади	" -		0,22
	То же, на I м3 строительного объема здания	" -		0,05
	Сталь	" 81,69 (14,33)	-	
	Сталь приведенная к классам А-I и С38/23	" 109,11	-	
	в том числе:			
	сталь прокатная приведенная к С38/23	" 27,53	-	
	сталь приведенная к классам А-I и С38/23 на I м2 общей площади	" -		0,03
	То же, на I м2 полезной площади	" -		0,038
	То же, на расчетный показатель	" -		0,54
	Бетон и железобетон	м3 1276,47	-	
	в том числе:			
	моновитный	" 105,67	-	
	сборный тяжелый	" 1170,80	-	
	сборный легкий	" -	-	
	Бетон и железобетон на I м2 общей площади	" -		0,34
	на I м2 полезной площади	" -		0,44
	на расчетный показатель	" -		6,38
	Лесоматериалы	" 152,27	-	
	Лесоматериалы приведенные к круглому лесу	" 249,68 (145,30)	-	
	Кирпич	тыс.шт 587,43	-	
V4KA	ЭКСПЛУАТАЦИОННЫЕ ПОКАЗАТЕЛИ			
V4KH	Расход			
	вода	м3/сут 81,9	-	
	холодной	м3/час 7,1	-	
		л/с 4,1	-	
	горячей	м3/сут 11,69	-	
		м3/час 2,0	-	
		л/с 1,7	-	
V4KI	Канализационные стоки	м3/сут 93,59	-	
		м3/ч 9,1	-	
		л/с 5,8	-	
V4KN	Тепла	ккал/ч 1147600	-	
		кВт 1331,2	-	
	в том числе:			
	на отопление	" 380000	-	
		440,8	-	
	на вентиляцию	" 632600	-	
		733,8	-	
	на горячее водоснабжение	" 135000	-	
		156,6	-	
	Тепла на отопление I м2 общей площади	" -		102,2
		" -		0,12
	То же на I м2 полезной площади	" -		133,4
		" -		0,15
V4KK	Потребная электрическая мощность	кВт 308	-	

В скобках указывается потребность строительных материалов без учета расходов на изготовление сборных изделий, конструкций,

ОБЩЕСТВЕННЫЙ КОРПУС ДЛЯ ТУРИСТСКИХ БАЗ НА 200 МЕСТ С ЛЕТНИМ РАСШИРЕНИЕМ ДО 400 МЕСТ В КОНСТРУКЦИЯХ СЕРИИ I.020-I/83		ТИПОВОЙ ПРОЕКТ 242-4-65.85	Лист 4 Страница 7
Наименование		Всего	Удельный показатель
<b>ТЕХНИЧЕСКИЕ ХАРАКТЕРИСТИКИ</b>			
G3NB	Объем строительный здания	м3	12396,0
	в том числе:		-
	подземной части здания	"	2644,0
V1NN	Объем строительный на I м2 общей площади	"	-
	То же, на I м2 полезной площади	"	3,33
	То же, на I м2 рабочей площади (K <sub>2</sub> )	"	4,35
V1NP	То же, на расчетный показатель	"	5,37
	Площадь		61,98
G30C	застройки	м2	-
G30B	общая	"	1504,0
			3716,8
V10K	Общая площадь на расчетный показатель	"	-
	Полезная	"	18,58
	То же, на расчетный показатель	"	2849,5
C30Q	Рабочая	"	-
	То же, на расчетный показатель	"	2306,2
	То же, на I м2 общей площади (K <sub>1</sub> )	"	-
			11,53
			0,62
<b>ДОПОЛНИТЕЛЬНЫЕ ДАННЫЕ</b>			
	Показатели приведены для условий строительства при температуре минус 30°C.		
	Расчетный показатель - I круглогодичное место.		
B7EA	<b>СОСТАВ ПРОЕКТНОЙ ДОКУМЕНТАЦИИ</b>		
Альбом I	Общая часть. Архитектурно-строительные решения ниже отм.0,000	Альбом VI	Иадалия заводского изготовления
Альбом II	Архитектурно-строительные решения выше отм.0,000	Альбом VII	Ведомости потребности в материалах
Альбом III	Технологическая часть	Альбом VIII	Спецификации оборудования
Альбом IV	Инженерное оборудование		
Альбом V	С м е т ы		
	Объем проектных материалов, приведенных к формату А4 - 2230		форматок
B7BA	АВТОР ПРОЕКТА	ЦНИИЭП курортно-туристских зданий и комплексов I25080, Москва, Волоколамское шоссе, дом I	
B7NA	УТВЕРЖДЕНИЕ	Утвержден Госкомитетом по ГС и А при Госстрое СССР 30 июня 1982 г. приказ № I7I Введен в действие ЦНИИЭП курортно-туристских зданий и комплексов 16 декабря 1985г. приказ № I67	
B7KA	ПОСТАВЩИК	ЦНИИЭП курортно-туристских зданий и комплексов I25080, Москва, Волоколамское шоссе, дом I	