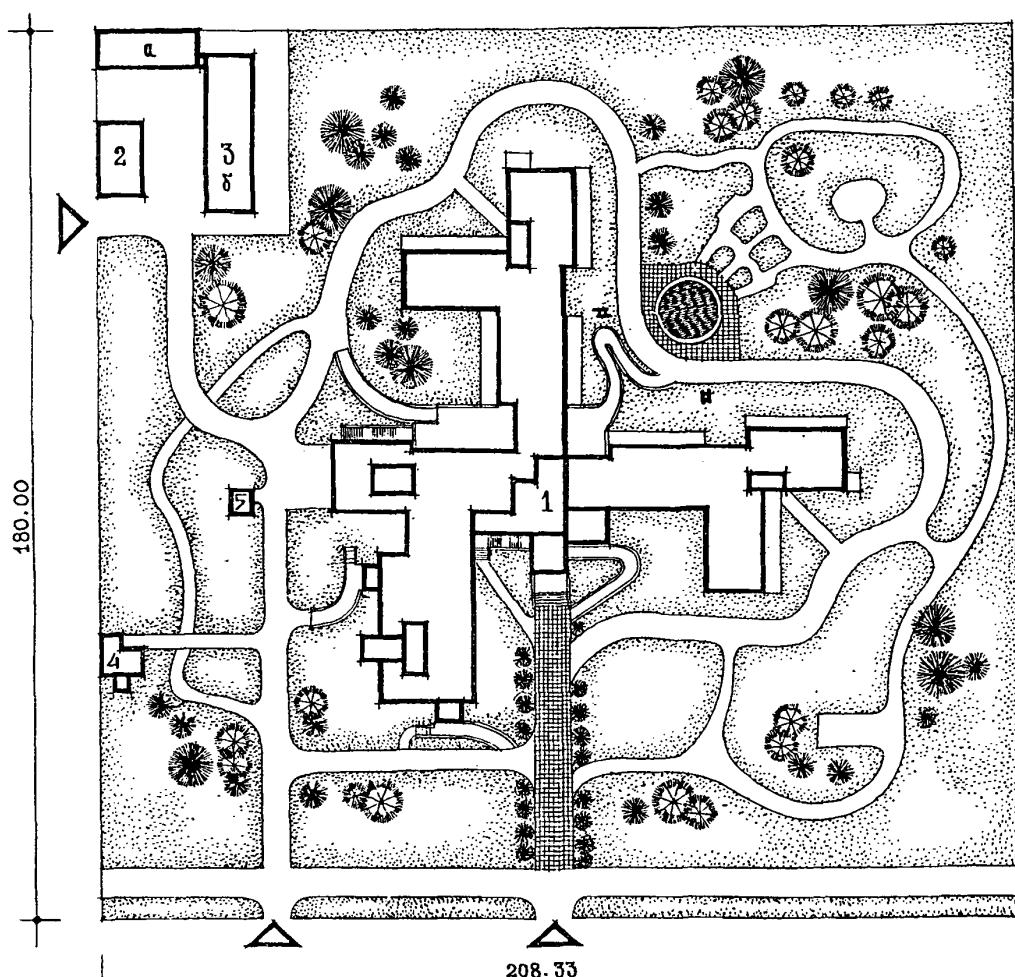
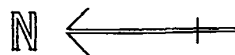


СССР	СТРОИТЕЛЬНЫЙ КАТАЛОГ ЧАСТЬ 2 ТИПОВЫЕ ПРОЕКТЫ ПРЕДПРИЯТИЙ, ЗДАНИЙ И СООРУЖЕНИЙ	ТИПОВЫЕ МАТЕРИАЛЫ ДЛЯ ПРОЕКТИРОВАНИЯ 254-06-6.86 УДК 725.515:691.421
ЦИТП	ДОМ-ИНТЕРНАТ (СО СТЕНАМИ ИЗ КИРПИЧА) БОЛЬНИЧНОГО ТИПА ДЛЯ ПРЕСТАРЕЛЫХ И ИНВАЛИДОВ НА 300 МЕСТ С ХОЗКОРПУСОМ	ДУФА
МАЙ 1986		На 1 ^{ом} листе На 2 ^х Страницах Страница I

СХЕМА ГЕНПЛАНА



ЭКСПЛИКАЦИЯ ЗДАНИЙ И СООРУЖЕНИЙ

Но- мер	Наименование	Обозначение типового пр-а	Но- мер	Наименование	Обозначение типового п-та
1.	Главный корпус	254-6-7.86	а.	Гараж на 3 машины	254-I-20
2.	Хозяйственный корпус	254-9-111.86	б.	Прачечная	254-I-20
3.	Хозяйственный корпус	254-I-20	4.	Домик сторожа	I84-I2-I69.2
			5.	Трансформаторная подстанц.	407-3-349.84

ДОМ-ИНТЕРНАТ (СО СТЕНАМИ ИЗ КИРПИЧА) БОЛЬНИЧНОГО ТИПА ДЛЯ ПРЕСТАРЕЛЫХ И ИНВАЛИДОВ НА 300 МЕСТ С ХОЗКОРПУСОМ		ТИПОВЫЕ МАТЕРИАЛЫ ДЛЯ ПРОЕКТИРОВАНИЯ 254-06-6.86	Лист I Страница 2
I5IA	ПОКАЗАТЕЛИ ГЕНПЛАНА	G2DD	КЛИМАТИЧЕСКИЕ РАЙОНЫ И ПОДРАЙОН СССР - П, Ш и IV
	Площадь участка - 3,75 га		
	Плотность застройки 16,6%	G2EE	ИНЖЕНЕРНО-ГЕОЛОГИЧЕСКИЕ УСЛОВИЯ - обычные
N1BD	РАСЧЕТНАЯ ТЕМПЕРАТУРА НАРУЖ- НОГО ВОЗДУХА - минус 20°C, 30°C (основное решение) 40°C		ПОТРЕБНОСТЬ В СЫРЬЕ И РЕСУРСАХ Вода м3/сут. 135
G3DT	ТЕХНОЛОГИЧЕСКИЙ ПРОЦЕСС:		
	Дом-интернат предназначен для постоянного проживания преста- релых и инвалидов, нуждающихся по состоянию здоровья в повседне- ном бытовом или медицинском обслуживании.	Тепло <u>ккал/ч</u> кВт	507980 589260
G3BD	ПРОИЗВОДСТВЕННАЯ ПРОГРАММА		
	Вместимость дома-интерната - 300 человек	Потребная электрическая мощность кВт	471,9
Но- мер	Наименование здания и сооружения	V11B Общая сметная стоимость, тыс. руб.	G3B Объем инвестиций, м3
		G3C Площадь застройки, м2	
1.	Главный корпус	1742,49	5330,9
2.	Хозяйственный корпус	30,66	240,64
3.	Хозяйственный корпус:		
а.	Гараж на 3 машины	88,54	692,0
б.	Прачечная		
4.	Домик сторожа	9,048	113,52
5.	Трансформаторная подстанция	13,87	52,0
B7EA	СОСТАВ ПРОЕКТНОЙ ДОКУМЕНТАЦИИ Альбом I - примерное решение схемы генплана Объем проектных материалов, приведенных к формату A4 - 7форматов		
B7BA	АВТОР ПРОЕКТА	Проектный институт Министерства здраво- охранения РСФСР - 109028, Москва, ул. Солянка, 7	
B7BA	УТВЕРЖДЕНИЕ	Утверждено Госстроем РСФСР Постанов- лением от 30.07.82г. Введено в действие Проектным институтом Минздрава РСФСР Приказ № 21 от 20.01.86г.	
B7KA	ПОСТАВЩИК	Новосибирский филиал ЦИТИ - 630051 г.Новосибирск, 51 пр-кт Дзержинского, 81/2	
		Инв. № 21099	
		Катал.л. № 053554	