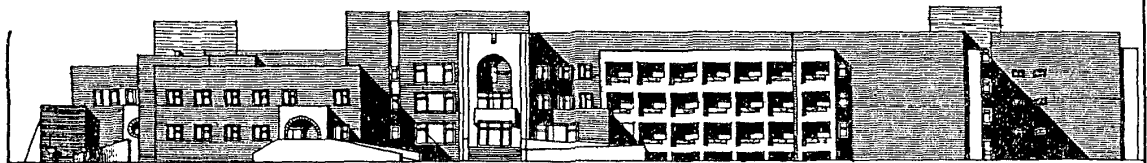
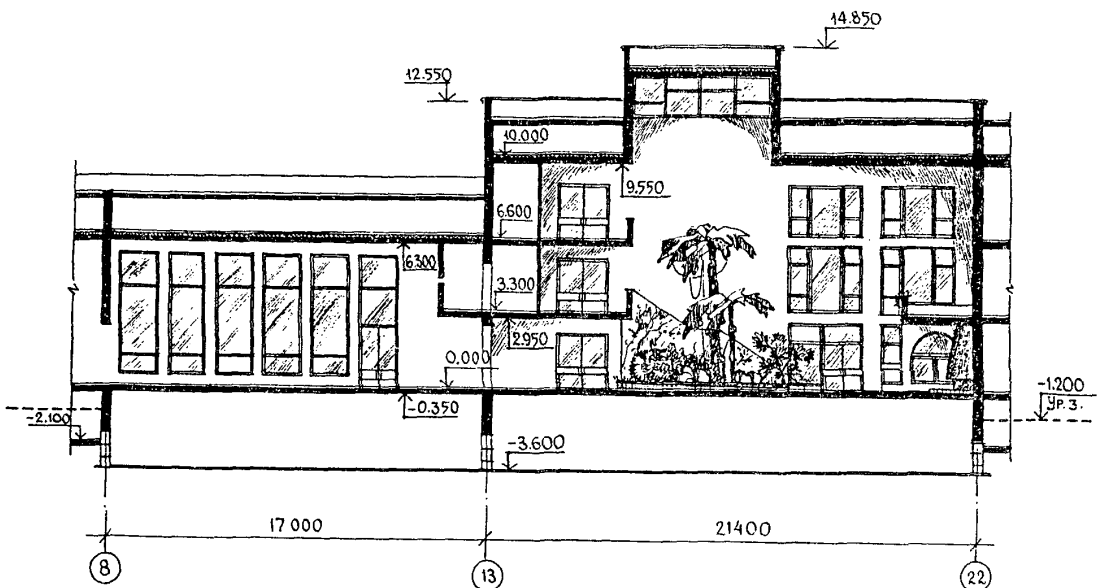


<p><b>СССР</b></p>	<p>СТРОИТЕЛЬНЫЙ КАТАЛОГ          ЧАСТЬ 2          ТИПОВЫЕ ПРОЕКТЫ ПРЕДПРИЯТИЙ, ЗДАНИЙ И СООРУЖЕНИЙ</p>	<p>ТИПОВОЙ ПРОЕКТ          254-6-7.86          УДК 725.515:691.421</p>
<p><b>ЦИТП</b></p>	<p>ГЛАВНЫЙ КОРПУС ( СО СТЕНАМИ ИЗ КИРПИЧА ) ДОМА-ИНТЕРНАТА БОЛЬНИЧНОГО ТИПА ДЛЯ ПРЕСТАРЕЛЫХ И ИНВАЛИДОВ НА 300 МЕСТ</p>	<p><b>ОУФО</b></p>
<p>МАЙ          1986</p>		<p>На 8<sup>ми</sup> листах          На 14<sup>ти</sup> страницах          Страница 1</p>

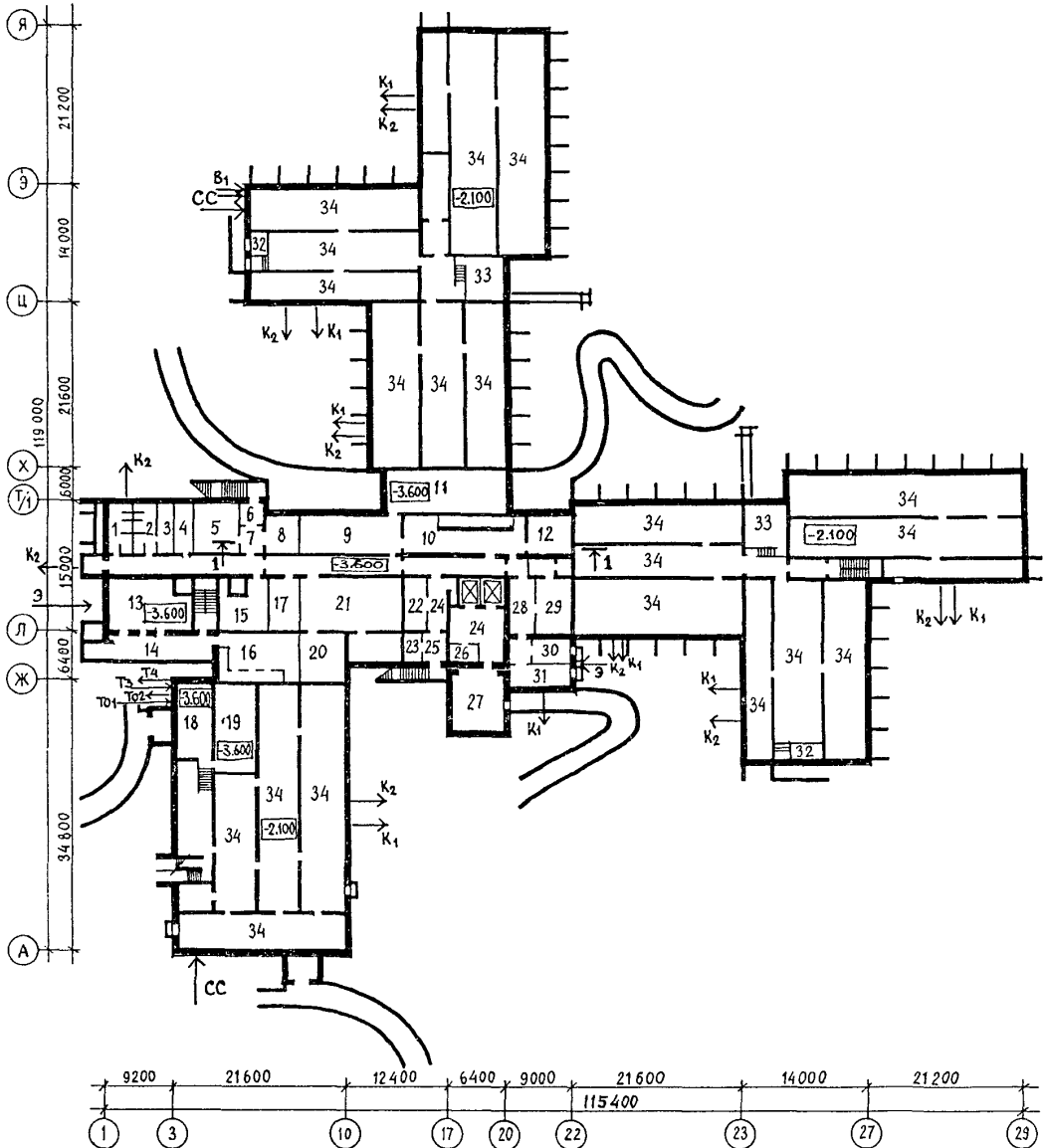
ФАСАД I-29



РАЗРЕЗ 1-1



ПЛАН ПОДВАЛА П-4 НА ОТМ. -3.600  
И ТЕХПОДПОЛЬЯ НА ОТМ. -2.100

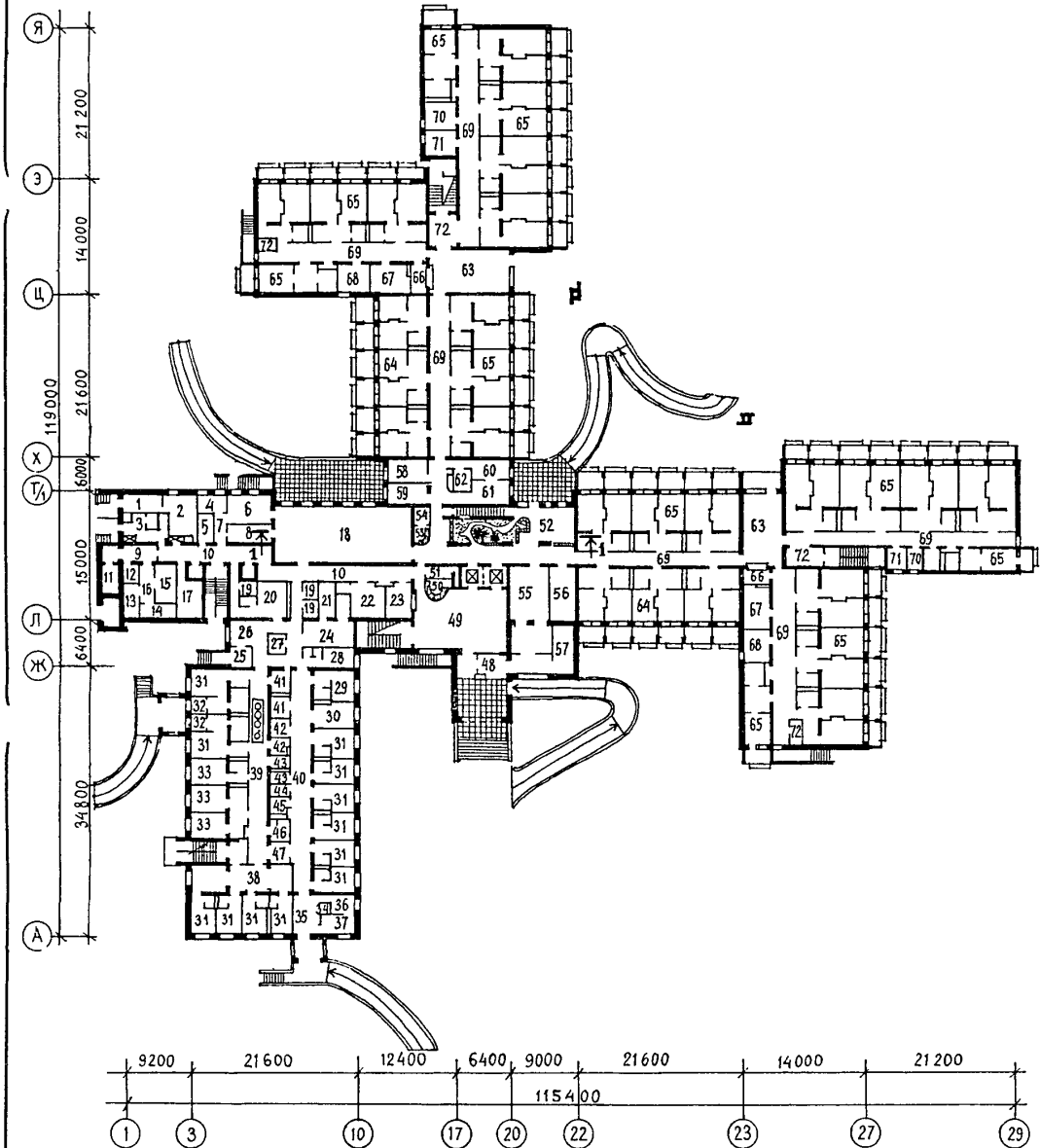


ГЛАВНЫЙ КОРПУС (СО СТЕНАМИ ИЗ КИРПИЧА) ДОМА-ИНТЕРНАТА  
БОЛЬНИЧНОГО ТИПА ДЛЯ ПРЕСТАРЕЛЫХ И ИНВАЛИДОВ НА 300 МЕСТ

ТИПОВОЙ ПРОЕКТ  
254-6-7.86

Лист 2  
Страница 3

ПЛАН I ЭТАЖА НА 0.000

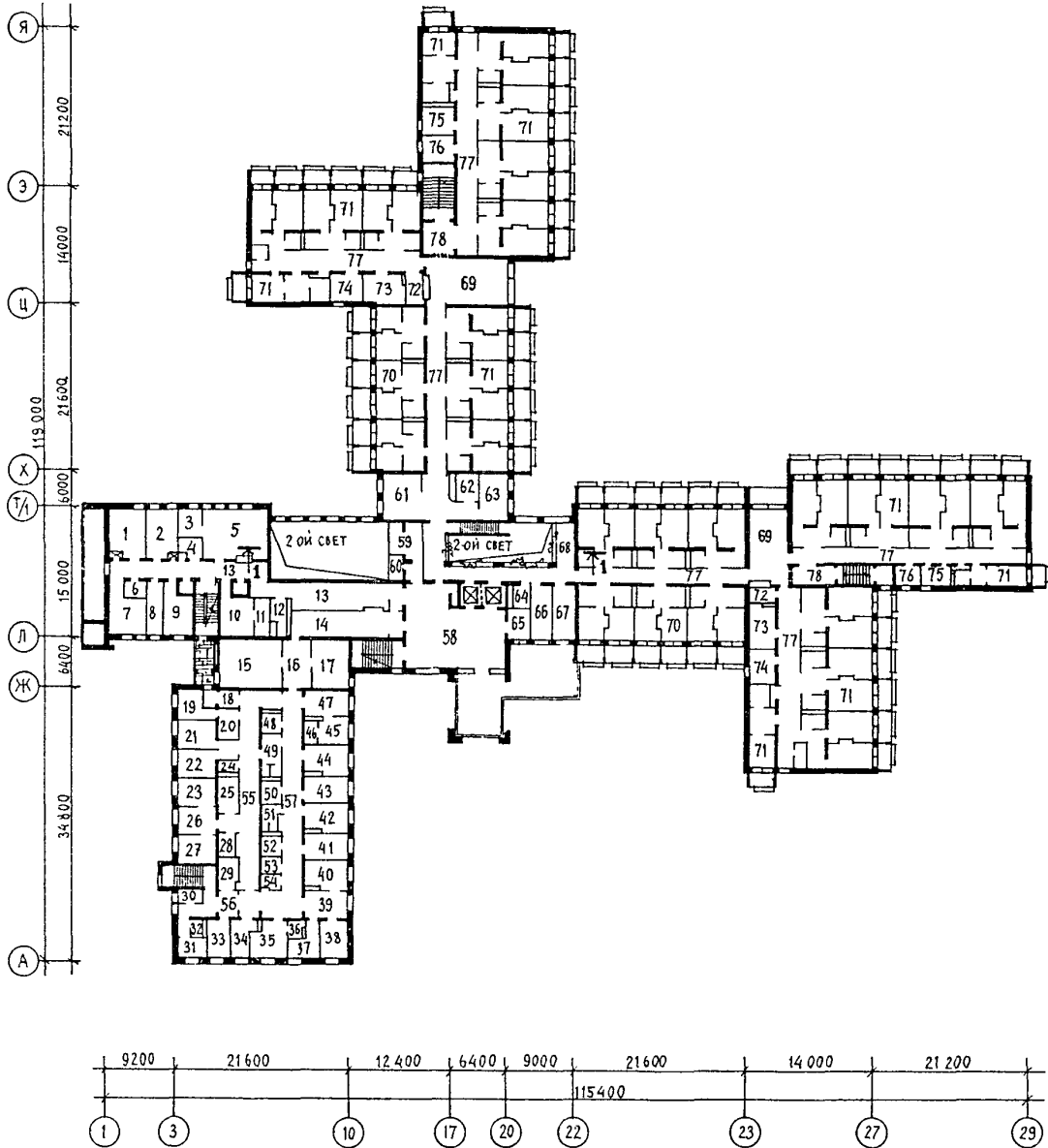


ГЛАВНЫЙ КОРПУС ( СО СТЕНАМИ ИЗ КИРПИЧА ) ДОМА-ИНТЕРНАТА  
БОЛЬНИЧНОГО ТИПА ДЛЯ ПРЕСТАРЕЛЫХ И ИНВАЛИДОВ НА 300 МЕСТ

ТИПОВОЙ ПРОЕКТ  
254-6-7.86

Лист 2  
Страница 4

ПЛАН 2 ЭТАЖА НА ОУМ 3.250

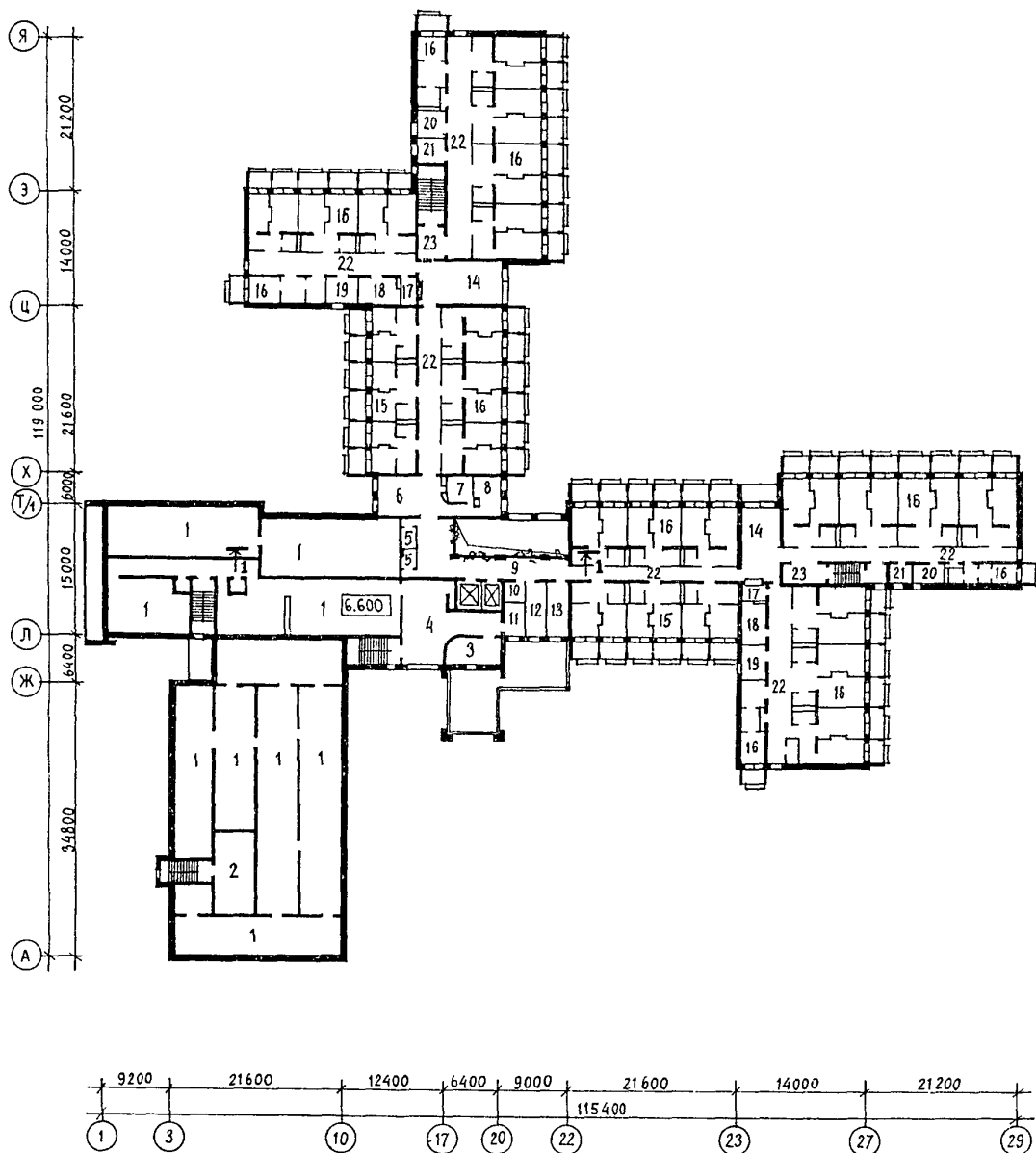


ГЛАВНЫЙ КОРПУС ( СО СТЕНАМИ ИЗ КИРПИЧА ) ДОМА-ИНТЕРНАТА  
БОЛЬНИЧНОГО ТИПА ДЛЯ ПРЕСТАРЕЛЫХ И ИНВАЛИДОВ НА 300 МЕСТ

ТИПОВОЙ ПРОЕКТ  
254-6-7.86

Лист 3  
Страница 5

ПЛАН 3 ЭТАЖА НА ОТМ. 6.550

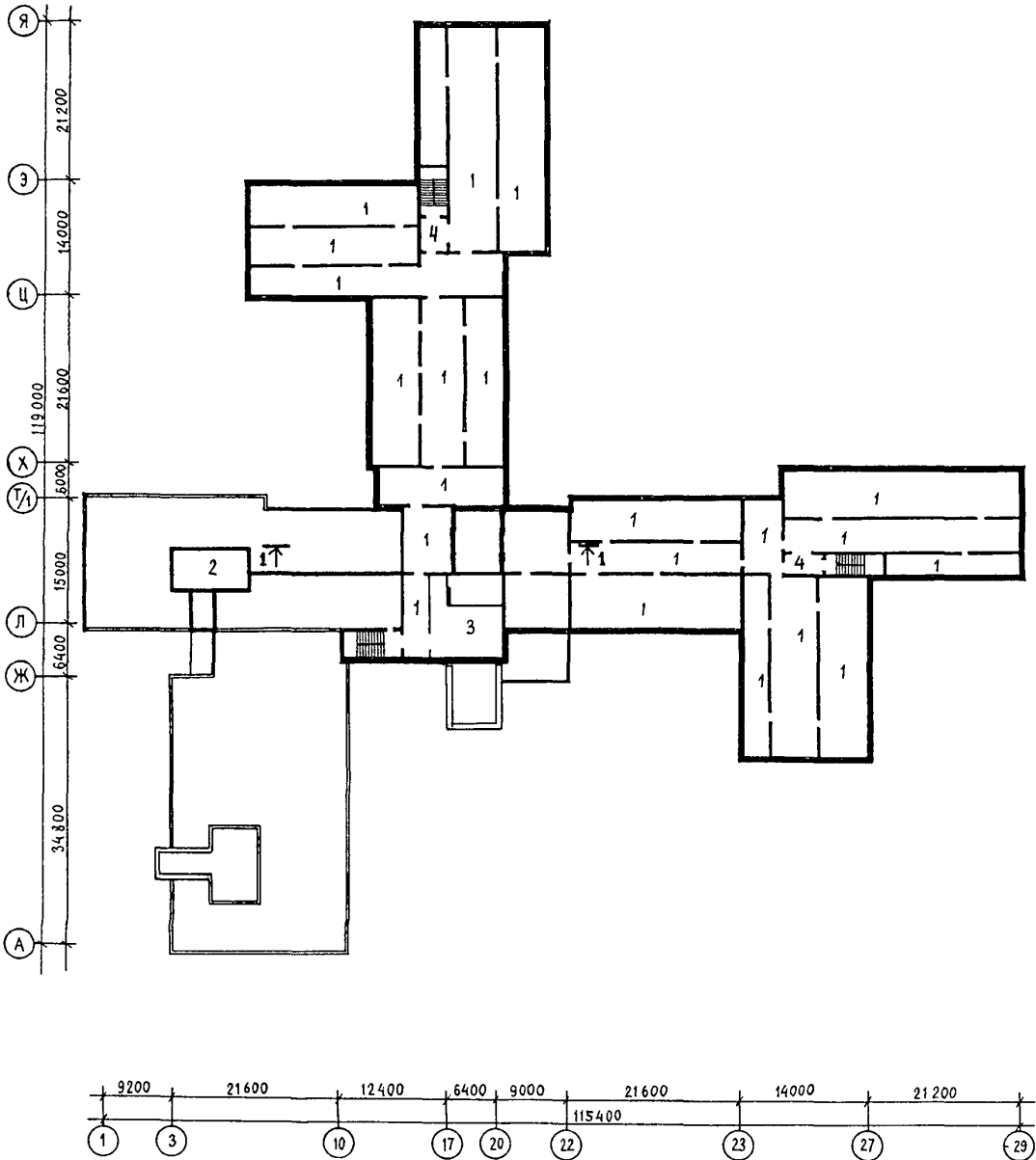


ГЛАВНЫЙ КОРПУС ( СО СТЕНАМИ ИЗ КИРПИЧА ) ДОМА-ИНТЕРНАТА  
БОЛЬНИЧНОГО ТИПА ДЛЯ ПРЕСТАРЕЛЫХ И ИНВАЛИДОВ НА 300 МЕСТ

ТИПОВОЙ ПРОЕКТ  
254-6-7.86

Лист 3  
Страница 6

ПЛАН ТЕХНИЧЕСКОГО ЭТАЖА НА ОТМ. 9.850



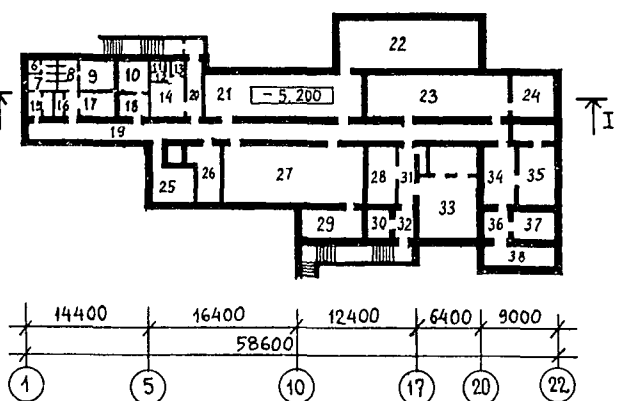
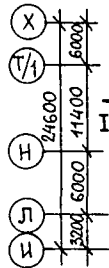
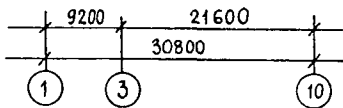
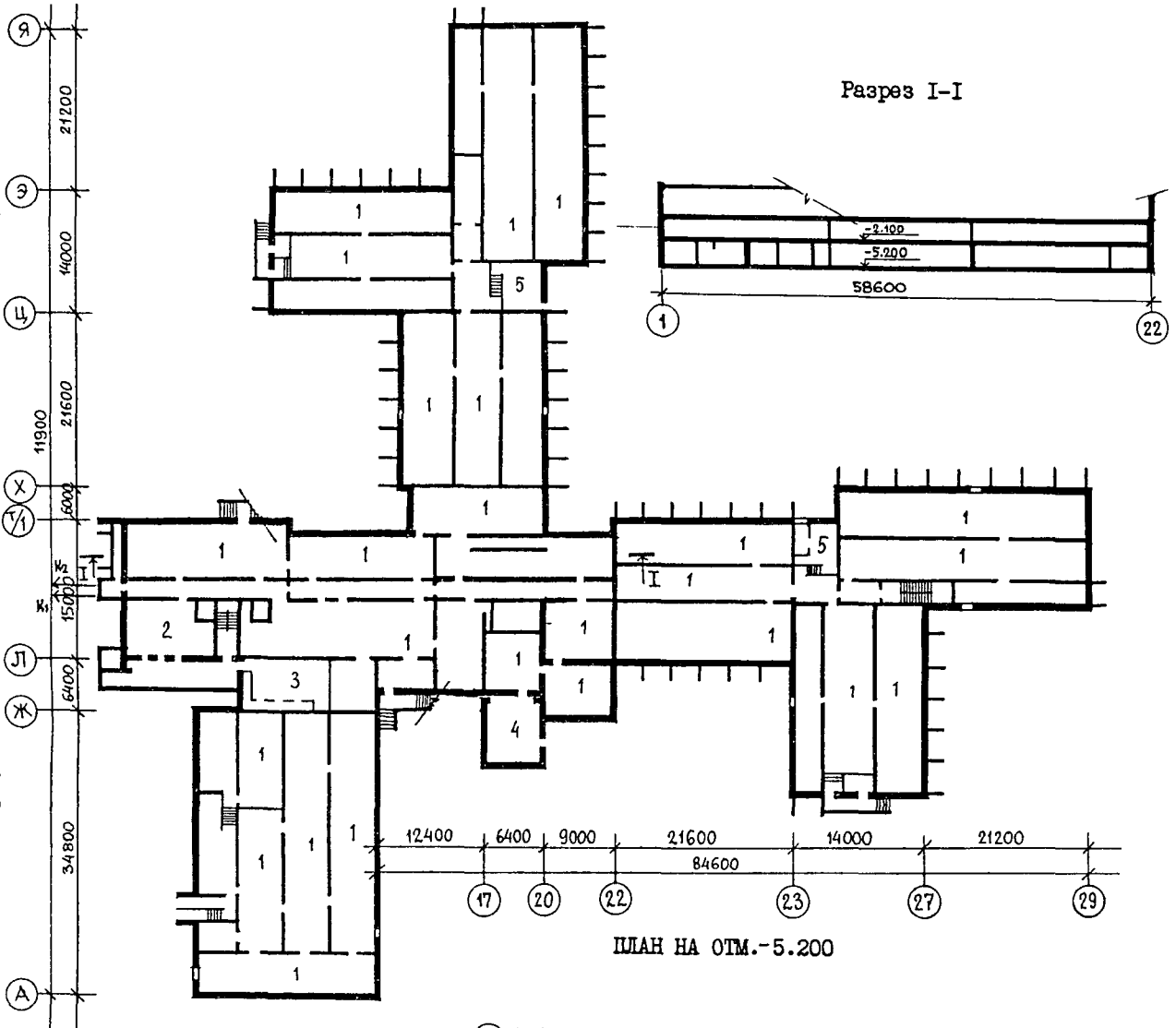
ГЛАВНЫЙ КОРПУС (СО СТЕНАМИ ИЗ КИРПИЧА) ДОМА-ИНТЕРНАТА  
БОЛЬНИЧНОГО ТИПА ДЛЯ ПРЕСТАРЕЛЫХ И ИНВАЛИДОВ НА  
300 МЕСТ

ТИПОВОЙ ПРОЕКТ  
254-6-7.86

Лист 4  
Страница 7

Вариант с вспомогательным помещением  
в подвале П-3

ПЛАН НА ОТМ. - 2.100



ГЛАВНЫЙ КОРПУС ( СО СТЕНАМИ ИЗ КИРПИЧА ) ДОМА-ИНТЕРНАТА  
БОЛЬНИЧНОГО ТИПА ДЛЯ ПРЕСТАРЕЛЫХ И ИНВАЛИДОВ НА 300 МЕСТ

ТИПОВОЙ ПРОЕКТ  
254-6-7.86

Лист 4  
Страница 8

ЭКСПЛИКАЦИЯ ПОМЕЩЕНИЙ

Но- мер	Наименование	Пло- щадь м2	Но- мер	Наименование	Пло- щадь м2
	ПОДВАЛ НА ОТМ. -3.600 (п-4)		13.	Камера молочных продуктов	9,09
1.	Санузел женский	11,68	14.	Камера фруктов, зелени	9,28
2.	Санузел мужской	11,68	15.	Камера мяса, птицы, рыбы	8,47
3.	Санкомната	15,60	16.	Шлюз	5,94
4.	Венткамера № 2	16,80	17.	Машинное отделение	12,63
5.	Класс "ГО"	28,80	18.	Обеденный зал на 100 мест	143,10
6.	Предтамбур входа № 2	5,18	19.	Санузлы персонала	2,40
7.	Тамбур входа № 2	18,50	20.	Гардероб персонала с душем	21,15
8.	Венткамера № 3	28,80	21.	Комната личной гигиены женщин	5,20
9.	Бильярдная	81,76	22.	Гардероб мужской с душем	14,63
10.	Помещение для настольных игр	69,7	23.	Гардероб верхней одежды	11,07
11.	Бильярдная	81,76	24.	Гардероб женский с душем	21,17
12.	Кладовая личных вещей	34,72	25.	Тамбур	5,66
13.	Венткамера №4	60,48	26.	Вестибиль персонала	18,75
14.	Воздухозаборный канал	-	27.	Радиоузел	8,25
15.	Кладовая инвентаря	26,48	28.	Комната гостей с санузлом и душем	17,70
16.	Венткамера № 3	59,52	29.	Комната гостей с санузлом	17,70
17.	Кладовая чистого белья	22,40	30.	Холл	19,07
18.	ЦТП	48,0	31.	Палата на 1 койку с сануз- лами и шлюзами	27,00
19.	Насосная	54,0	32.	Шлюзы	17,30
20.	Помещение для настольных игр	35,76	33.	Палаты на 2 койки	72,0
21.	Помещение для занятий персонала	69,22	34.	Санузел при вестибиле	3,14
22.	Кладовая инвентаря	19,48	35.	Вестибиль	13,57
23.	Венткамера № I	5,6	36.	Ванная	11,00
24.	Коридор	12,0	37.	Смотровая раздевальная	11,00
25.	Тамбур входа № I	9,74	38.	Коридор	58,1
26.	Станция управления лифтами	8,31	39.	Коридор изолятора	58,0
27.	Венткамера, тепловая завеса	33,64	40.	Коридор приемно-карантин- ного отделения	64,3
28.	Коридор	12,0	41.	Буфетные-посты дежурного персонала	13,0
29.	Кладовая сезонной одежды и обуви	47,12	42.	Душевные	8,80
30.	Центральная бельевая с местом для починки	19,97	43.	Санузлы	7,40
31.	Кладовая грязного белья	21,70	44.	Место для каталок	4,9
32.	Мусорокамера	9,6	45.	Санкомната	7,37
33.	Венткамера	61,96	46.	Санкомната	7,9
34.	Технические помещения	2239,60	47.	Шлюз	6,0
	I ЭТАЖ НА ОТМ. 0.000		48.	Тамбур входа	19,2
1.	Кладовая овощей	13,10	49.	Вестибиль	74,93
2.	Овощной пех	23,0	50.	Пост дежурного персонала	4,0
3.	Камера отходов	20,32	51.	Сигнализационная	8,81
4.	Помещение кладовщика	6,27	52.	Холл-гостинная	85,27
5.	Кладовая сухих продуктов	8,00	53.	Киоск при обеденном зале	4,26
6.	Кухня раздаточная	16,03	54.	Подсобная при киоске	5,52
7.	Коридор	4,8	55.	Гараж велоколясок	58,28
8.	Моечная столовой посуды	14,53	56.	Электрощитовая	15,82
9.	Загрузочная	13,80	57.	Мастерская по ремонту велоколясок	14,74
10.	Коридор	77,38	58.	Кабинет врача	13,44
11.	Электрощитовая	15,36	59.	Умывальная	9,91
12.	Тарная	5,01			



ГЛАВНЫЙ КОРПУС ( СО СТЕНАМИ ИЗ КИРПИЧА ) ДОМА-ИНТЕРНАТА  
БОЛЬНИЧНОГО ТИПА ДЛЯ ПРЕСТАРЕЛЫХ И ИНВАЛИДОВ НА 300 МЕСТ

ТИПОВОЙ ПРОЕКТ  
254-6-7.86

Лист 3  
Страница 9

ЭКСПЛИКАЦИЯ ПОМЕЩЕНИЙ

Но- мер	Наименование	Пло- щадь м2	Но- мер	Наименование	Пло- щадь м2
60.	Дежурная медсестра	9,78	31.	Ассистентская	10,8
61.	Процедурная	12,0	32.	Моечная	3,8
62.	Переносная аппаратура	9,00	33.	Кубовая-стерилизационная	14,58
63.	Постажный холл	60,30	34.	Автоклавная	15,9
64.	Палата на 1 койку с санузлами и шлюзами	144,00	35.	Кабинет электросветолечения	22,43
65.	Палаты на 2 койки с санузлами и шлюзами	1042,66	36.	Подсобная	6,67
66.	Пост дежурной медсестры	13,02	37.	Комната старшей медсестры	15,7
67.	Санкомната	30,16	38.	Зубоврачебный кабинет	17,95
68.	Ванная комната	24,64	39.	Холл-ожидальная	17,55
69.	Коридоры	224,62	40.	Процедурная	19,87
70.	Комната для бытовых нужд	18,10	41.	Перевязочная	18,40
71.	Место для каталог и средств малой механизации	20,54	42.	Кабинет врача	19,89
72.	Шлюз лестниц	22,4	43.	Кабинет главного врача	18,4
	2 ЭТАЖ НАОТМ.3.250		44.	Лаборатория	19,89
			45.	Парикмахерская	19,89
1.	Кондитерский цех	22,0	46.	Подсобная	7,52
2.	Мясо-рыбный цех	23,37	47.	Холл-ожидальная	17,55
3.	Моечная кухонной посуды	10,39	48.	Кладовая уборочного инвентаря	4,41
4.	Помещение для хранения и резки хлеба	7,02	49.	Комната персонала с душем	14,77
5.	Горячий цех	49,82	50.	Санузел мужской	7,66
6.	Кладовая белья и инвентаря	5,38	51.	Санузел женский	7,55
7.	Комната зав. производством и кладовая суточного запаса	15,90	52.	Комната личной гигиены женщин	6,83
8.	Холодная заготовочная	15,03	53.	Кладовая чистого белья	4,4
9.	Комната диетврача и медсестры	15,95	54.	Место хранения каталог	5,1
10.	Подсобная при обеденном зале персонала	16,60	55.	Коридор администрации	60,0
11.	Моечная	5,95	56.	Коридор медпункта	60,0
12.	Помещение для мойки мармитных тележек	8,36	57.	Лифтовый холл	82,92
13.	Коридор и стойка мармитных тележек	73,8	58.	Кинопроекционная	18,62
14.	Коридор	32,00	59.	Перемоточная	6,48
15.	Обеденный зал персонала	46,13	60.	Коридор аптеки	18,60
16.	Коридор	22,13	61.	Холл	24,81
17.	Библиотека	27,25	62.	Переносная аппаратура	10,20
18.	Отдел кадров	11,71	63.	Кухня-раздаточная	22,0
19.	Канцелярия, бухгалтерия	18,03	64.	Комната персонала	6,3
20.	Касса	3,00	65.	Комната сестры-хозяйки	8,0
21.	Кабинет инженерно-технического персонала	16,35	66.	Процедурная	15,81
22.	Комната общественных организа- ций	16,83	67.	Комната дежурной медсестры	15,81
23.	Кабинет директора	17,65	68.	Холл	15,14
24.	Санузел	3,8	69.	Постажный холл	60,30
25.	Медицинский архив	11,60	70.	Палаты на 1 койку с санузлами и шлюзами	216,16
26.	Приемная	16,83	71.	Палаты на 2 койки с санузелом и шлюзом	1042,66
27.	Кабинет зам. деректора по хозяйственной части	12,5	72.	Пост дежурной сестры	13,02
28.	Медархив	4,9	73.	Санкомнаты	30,16
29.	Кладовая лекарственных сред- ств	12,05	74.	Ванные комнаты	24,64
30.	Кладовая ЛВЖ	3,06	75.	Комнаты для бытовых нужд	18,10
			76.	Место для каталог и средств малой механизации	20,54
			77.	Коридор	224,62
			78.	Шлюз лестниц	22,4

ГЛАВНЫЙ КОРПУС (СО СТЕНАМИ ИЗ КИРПИЧА) ДОМА-ИНТЕРНАТА БОЛЬНИЧНОГО ТИПА ДЛЯ ПРЕСТАРЕЛЫХ И ИНВАЛИДОВ НА 300 МЕСТ			ТИПОВОЙ ПРОЕКТ 254-6-7.86		Лист 5 Страница 10
ЭКСПЛИКАЦИЯ ПОМЕЩЕНИЙ					
Но- мер	Наименование	Площадь м2	Но- мер	Наименование	Площадь м2
3 ЭТАЖ НА ОТМ. 6.550					
I.	Технические помещения	II46,70	I5.	Палаты на I койку с санузлами и шлюзами	216,16
2.	Венткамера	47,23	I6.	Палаты на 2 койки с санузлами и шлюзами	976,50
3.	АТС	18,8I	I7.	Пост дежурной медсестры	I3,02
4.	Лифтовый холл	63,23	I8.	Санкомнаты	30,16
5.	Кладовые	9,0	I9.	Ванные комнаты	24,64
6.	Холл отдыха	24,8I	20.	Комнаты для бытовых нужд	18,10
7.	Переносная аппаратура	9,0	2I.	Место для каталог и средств малой механизации	20,54
8.	Кухня-раздаточная	22,0	22.	Коридоры	224,62
9.	Коридор	69,0	23.	Шлюзы лестниц	22,4
10.	Комната персонала	4.8I	ТЕХНИЧЕСКИЙ ЭТАЖ НА ОТМ.+9.850		
II.	Комната дежурной медсестры	9,62	I.	Технические помещения	2II3,2
I2.	Процедурная	I5,8I	2.	Машинное помещение лифтов	58,0
I3.	Кабинет врача	I8,0	3.	Венткамера	63,0
I4.	Портальные холлы	60,30	4.	Шлюзы лестниц	22,4
ВАРИАНТ С ВСПОМОГАТЕЛЬНЫМИ ПОМЕЩЕНИЯМИ В ПОДВАЛЕ П-3					
ПЛАН НА ОТМ. - 2.100					
I.	Техподполье	337I,6	I7.	Санкомната	7,8
2.	Венткамера № 4	60,48	I8.	Электрощитовая	5,1
3.	Венткамера № 3	59,52	I9.	Коридор	I4I,2
4.	Венткамера. Тепловая завеса	33,64	20.	Тамбур входа № 2	4,5
5.	Венткамеры	60,96	2I.	Класс "ГО"	9I,8
ПЛАН НА ОТМ. - 5.200					
6.	Расширительная камера	I,9	22.	Помещение для занятий по технике безопасности, сангигиене и ГО	8I,8
7.	Женский санузел	II,6	23.	Помещение для настольных игр	83,4
8.	Мужской санузел	9,8	24.	Помещение для настольных игр	34,6
9.	Насосная	9,0	25.	Кладовая инвентаря	20,7
10.	Венткамера	6,7	26.	Кладовая чистого белья	I7,6
II.	Камера фильтров	2,2	27.	Помещение для занятий персонала	8I,0
I2.	Промежуточная камера	2,2	28.	Кладовая грязного белья	I9,5
I3.	Расширительная камера	I,7	29.	Помещение для настольных игр	I6,8
I4.	Венткамера	2I,4	30.	Венткамера	7,0
I5.	Санузел женский колясочников и коридор	10,6	31.	Коридор	I5,1
I6.	Санузел мужской колясочников и коридор	10,2	32.	Тамбур входа № 3	7,6
			33.	Лифтовый шлюз	46,6
			34.	Коридор	I6,8
			35.	Кладовая личных вещей	30,6
			36.	Кладовая сезонной одежды	7,3
			37.	Кладовая сезонной одежды	I9,0
			38.	Кладовая сезонной одежды	2I,0

ГЛАВНЫЙ КОРПУС (СО СТЕНАМИ ИЗ КИРПИЧА) ДОМА-ИНТЕРНАТА БОЛЬНИЧНОГО ТИПА ДЛЯ ПРЕСТАРЕЛЫХ И ИНВАЛИДОВ НА 300 МЕСТ		ТИПОВОЙ ПРОЕКТ 254-6-7.86	Лист 6 Страница II
<b>D2BA</b>	<b>СТРОИТЕЛЬНЫЕ КОНСТРУКЦИИ И ИЗДЕЛИЯ</b>	<b>H5UA</b>	<b>ОТДЕЛКА НАРУЖНАЯ</b>
	Фундаменты - сборные железобетонные по серии I.II2-5, выпуск 2, типоразмеров - 10		Лицевой кирпич с облицовкой деталей на фасаде белой штукатуркой.
	Блоки стен подвала ГОСТ I3579-78, типоразмеров - 12.		Ограждение стенки пандусов и крылец входов, центральная входная арка - штукатурка белого цвета.
	Перекрытия и покрытия - сборные железобетонные плиты по серии:		<b>ВНУТРЕННЯЯ</b>
	I.I4I-I, выпуск 60, типоразмеров - 15		Штукатурка, покраска, глазурованная плитка.
	I.I4I-I, выпуск 63, типоразмеров - 13		
	I.I4I-I, выпуск 57, типоразмеров - 3	<b>C3GA</b>	<b>ИНЖЕНЕРНОЕ ОБОРУДОВАНИЕ</b>
	I.24I-I, выпуск 2I, типоразмеров - 3		Водопровод - объединенный: хозяйственно-питьевой и противопожарный от внутриплощадочных заводомерных сетей. Напор на вводе 18,5 м.вод.ст. ( 0,185 мПа ).
	Перемочки - сборные ж.б. по серии I.I38-I0 выпуск I, типоразмеров - 22, выпуск 2, типоразмеров - 13, выпуск 4, типоразмеров - 4		Канализация - хозяйственно-бытовая во внутривдворовую сеть существующего дома-интерната.
	Прогоны - ж.б. по серии I.225-2, выпуск II, типоразмеров - 3.		Ливнесток - в дворовую водосточную сеть существующего дома-интерната (основное решение) и вариант с выпуском воды на рельеф.
	Наружные стены - кирпичные, толщиной 640 см.		Горячее водоснабжение - от внешнего источника. Напор на вводе 18,0 м.вод.ст. ( 0,180 мПа ).
	Опорные подушки - сборн.ж.б. по серии I.225-2, выпуск II, типоразмеров - I		Отопление - центральное, водяное от городских сетей. Параметры теплоносителя T = 150 - 70°C.
	Перегородки - сборные, гипсобетонные и гипсоцементобетонные, толщиной 80 мм, по серии I.231.9-7, вып. I, кирпичные.		Вентиляция - приточно вытяжная с механическим побуждением и естественная.
	Кровля-рулонная плоская из 4-х слоев рубероида с защитным слоем из гравия.		Устройства связи - радиофикация, телефонизация, пожарная сигнализация, электро-часофикация и телевидение.
	Утеплитель - плиты из ячеистого бетона $\chi = 400$ кгс/м <sup>3</sup> . Кровля по серии 2.260-I, выпуск 3		Лифты - 2 пассажирских лифта, грузоподъемностью 500 кг, 2 грузовых лифта, грузоподъемностью 500 кг, и 2 грузовых лифта, грузоподъемностью 100 кг.
	Лестничные марши - сборн.ж.б. по серии I.25I-I-4 выпуск I, типоразмеров - I.	<b>C2ED</b>	<b>ОСНАЩЕНИЕ ЗДАНИЯ</b>
	Ступени-сборн.ж.б. по серии I.055.I-I, типоразмеров - 4.		Оборудование душевых и санузлов - унитазы, умывальники, трапы.
	Ступени - сб.ж.б. по серии I.255.I-I типоразмеров - I		
	Лестничные площадки - сборн.ж.б. по серии I.25I.I-4, выпуск I, типоразмеров - 3.		
	Проступи - сборн.ж.б. по серии I.25I.I-4, выпуск I, типоразмеров - 3.		
	Полы - линолеум, керамическая плитка, паркет, брекчия, бетонные по серии 2.244-I, выпуск 4.		
	Окна - по ГОСТ II2I4-78. Типоразмеров - 8		
	Двери - наружные и внутренние по сериям I.I36.5-I9 и I.I36-I0. Типоразмеров - 8		
	Подоконные доски - по серии I.I36.I-I3, выпуск I, Типоразмеров - 5		
	Наибольшая масса монтажного элемента (фундаментная плита) - 4,2 т.		

ГЛАВНЫЙ КОРПУС ( СО СТЕНАМИ ИЗ КИРПИЧА ) ДОМА-ИНТЕРНАТА БОЛЬНИЧНОГО ТИПА ДЛЯ ПРЕСТАРЕЛЫХ И ИНВАЛИДОВ НА 300 МЕСТ		ТИПОВОЙ ПРОЕКТ 254-6-7.86		Лист 6 Страница 12	
ЖЗОВ	СКОРОСТНОЙ НАПОР ВЕТРА - $\frac{45 \text{ кгс/м}^2}{0,44 \text{ кПа}}$	ЖЗНВ	ВЕС СНЕГОВОГО ПОКРОВА-	$\frac{100 \text{ кгс/м}^2}{0,98 \text{ кПа}}$	
R2CO	СТЕПЕНЬ ОГНЕСТОЙКОСТИ - вторая				
N1BD	РАСЧЕТНАЯ ТЕМПЕРАТУРА НАРУЖНОГО ВОЗДУХА - 20°, 30° ( основное решение ), 40°С	G2EE	ИНЖЕНЕРНО-ГЕОЛОГИЧЕСКИЕ УСЛОВИЯ - обычные		
G2DD	КЛИМАТИЧЕСКИЕ РАЙОНЫ И ПОДРАЙОН СССР - II, III и IV				
Наименование	Основное решение с П-4		Вариант с П-3		
	Всего	Удельный показа- тель	Всего	Удельный показа- тель	
V1IA	СТОИМОСТЬ				
V1IB	Общая сметная стоимость	тыс.руб. 1742,49	-	1873,67	-
	в том числе:				
V1IL	строительно-монтажных работ	" 1487,12	-	1611,17	-
V1IO	оборудования и мебели	" 253,51	-	260,64	-
	прочие затраты	" 1,86	-	1,86	-
	Стоимость строительно-монтажных работ I м2 полезной площади	руб. -	153,75	-	163,81
V1IR	То же, I м3 строительного объема здания	" -	32,44	-	34,92
V1IV	Стоимость общая на расчетный показатель	" -	5808,3	-	6245,57
V1JA	ТРУДОЕМКОСТЬ				
V1JF	Построечные трудовые затраты	чел.дн. 23445,66	-	24421,95	-
	То же, на I м2 полезной площади	" -	2,42	-	2,48
V1JR	То же, на I м3 строительного объема	" -	0,51	-	0,53
V1JV	То же, на расчетный показатель	" -	78,15	-	81,41
V1KA	РАСХОДЫ				
V1KB	Расход строительных материалов				
	Цемент	т 2105,0	-	2583,3	-
	Цемент, приведенный к марке 400	" 2052,0	-	2418,0	-
	То же, на I м2 полезной площади	" -	0,212	-	0,250
	То же, на I м3 строительного объема здания	" -	0,044	-	0,052
	Сталь	" 138,1	-	174,43	-
	Сталь, приведенная к классам А-I и С38/23	" 218,39	-	264,4	-
	в том числе:				
	Сталь прокатная, приведенная к С38/23	" 35,47	-	37,97	-
	Сталь, приведенная к классам А-I и С38/23 на I м2 полезной площади	кг -	22,58	-	26,88
	То же на расчетный показатель	т -	728,0	-	881,0
	Бетон и железобетон	м3 5018,8	-	5948,8	-
	в том числе:				
	монолитный	" 218,0	-	748,0	-
	сборный тяжелый	" 4800,8	-	5200,8	-
	Бетон и железобетон на I м2 полезной площади	" -	0,52	-	0,60
	На расчетный показатель	" -	16,0	-	19,83
	Лесоматериалы	" 438,36	-	439,26	-
	Лесоматериалы приведенные к круглому лесу	" 677,04	-	-	-
	Кирпич	тыс.шт. 2502,41	-	2552,31	-

ГЛАВНЫЙ КОРПУС ( СО СТЕНАМИ ИЗ КИРПИЧА ) ДОМА-ИНТЕРНАТА  
БОЛЬНИЧНОГО ТИПА ДЛЯ ПРЕСТАРЕЛЫХ И ИНВАЛИДОВ НА 300 МЕСТ

ТИПОВОЙ ПРОЕКТ  
254-6-7.86

Лист 7  
Страница 13

Наименование	Основное решение С П-4		Вариант с П-3			
	Всего	Удельный показа- тель	Всего	Удельный показа- тель		
V4KA	ЭКСПЛУАТАЦИОННЫЕ ПОКАЗАТЕЛИ					
V4KH	Расход воды	м3/сут.	135,0	-	135,0	-
	холодной	м3/ч	84,0	-	84,0	-
	горячей	"	52,0	-	52,0	-
V4KI	Канализационные стоки	м3/сут	135,0	-	135,0	-
V4KN	Тепла	ккал/ч, кВт	1837 440 2131,4	-	1837 440 2131,4	-
	в том числе :					
	на отопление	"	507980 589260	-	507980 589260	-
	на вентиляцию	"	766760 889440	-	766760 889440	-
	на горячее водоснабжение	"	562700 652,7	-	562700 652,7	-
	Тепла на отопление I м2 полезной площади		-	52,5 0,061	-	52,5 0,061
V4KC	Потребная электрическая мощность	кВт	471,9	-	471,9	-
ТЕХНИЧЕСКИЕ ХАРАКТЕРИСТИКИ						
G3NB	Объем строительный здания	м3	45844,27	-	46132,4	-
	в том числе:					
	подземная часть	"	4562,20	-	4850,33	-
	Объем строительный на I м2 полезной площади	"	-	4,73	-	4,69
	То же, на I м2 рабочей площади (K <sub>2</sub> )	"	-	5,94	-	5,85
V1NP	То же, на расчетный показатель	"	-	152,8	-	152,8
G3OC G3OB	Площадь застройки общая	м2	5330,9 10134,7	-	5330,9 10134,7	-
	в том числе:					
	подземной части	м2	1275,0	-	-	-
V1OK	Общая площадь на расчетный показатель:	"	-	33,70	-	33,70
G3OQ	Рабочая	"	7712,12	-	7875,85	-
	То же , на расчетный показатель	"	-	25,70	-	26,25
	То же, на I м2 полезной площади	"	-	0,79	-	0,80
	Полезная	"	9672,01	-	9835,74	-
	То же, на расчетный показатель	"	-	32,24	-	32,78

ГЛАВНЫЙ КОРПУС ( СО СТЕНАМИ ИЗ КИРПИЧА ) ДОМА-ИНТЕРНАТА  
БОЛЬНИЧНОГО ТИПА ДЛЯ ПРЕСТАРЕЛЫХ И ИНВАЛИДОВ НА 300 МЕСТ

ТИПОВОЙ ПРОЕКТ  
254-6-7.86

Лист 7  
Страница 14

ДОПОЛНИТЕЛЬНЫЕ ДАННЫЕ

Расчетный показатель вместимости дома интерната — I место.  
Сметная документация выполнена в ценах и нормах 1984г.

В7БА

СОСТАВ ПРОЕКТНОЙ ДОКУМЕНТАЦИИ

		ОСНОВНОЕ РЕШЕНИЕ	ВАРИАНТ П - 3
Альбом I	- Архитектурное решение. Части I,2	•	•
Альбом II	- Конструкции железобетонные	•	•
Альбом III	- Технологическая часть. Холодоснабжение	•	•
Альбом IV	- Отопление, вентиляция.	•	•
Альбом V	- Водопровод, канализация	•	•
Альбом VI	- Электрическое освещение и силовое электрооборудование	•	•
Альбом VII	- Связь, сигнализация, кинофикация	•	•
Альбом VIII	- Автоматизация	•	•
Альбом IX	- Металлические конструкции.	•	•
Альбом X	- Изделия заводского изготовления.	•	•
Альбом XI	- Общие виды щитов автоматики.	•	•
Альбом XII	- Ведомость потребности в материалах.	•	•
Альбом XIII	- Спецификации оборудования.	•	•
Альбом XIV	- Сметы. Части I,2,3	•	•
Альбом XV	- Проектная документация на перевод вспомогательных помещений в подвале на режим укрытия П-4	•	•
Вспомогательные помещения в подвале.			
Альбом XVI	- Архитектурно-строительная и технологическая части. Инженерно-технич. оборудование.		•
Альбом XVII	- Общие виды щитов автоматики.		•
Альбом XVIII	- Изделия заводского изготовления.		•
Альбом XIX	- Ведомость потребности в материалах.		•
Альбом XX	- Спецификации оборудования.		•
Альбом XXI	- Смета		•
Альбом XXII	- Проектная документация на перевод вспомогательных помещений в подвале на режим укрытия П-3		•

Примененные типовые проекты: 232-2-68, Альбом IX, часть 3,  
пожарный шкаф, медучилище на 640 учащихся (распространяет Киевский филиал ЦИТИ)  
Объем проектных материалов, приведенных к формату А-4 - 4146 форматок

В7БА

АВТОР ПРОЕКТА

Проектный институт Минздрава РСФСР  
109028, Москва, Ж-28, ул. Солянка, 7

В7НА

УТВЕРЖДЕНИЕ

Утвержден ГОССТРОЕМ РСФСР  
Постановление №70 от 30/VII.82г.  
Введен в действие Проектным институтом  
Минздрава РСФСР

Приказ № 2I от 20.0I.86 г.

В7КА

ПОСТАВЩИК

Новосибирский филиал ЦИТИ.63005I.  
Новосибирск, 5I проспект Дзержинского, 8I/2  
Инв. № 2IIOO Катал. №053555