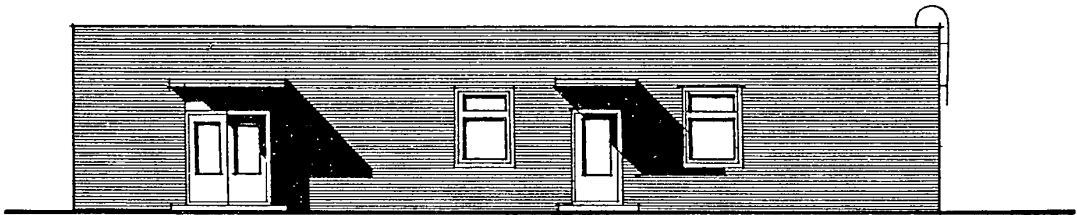
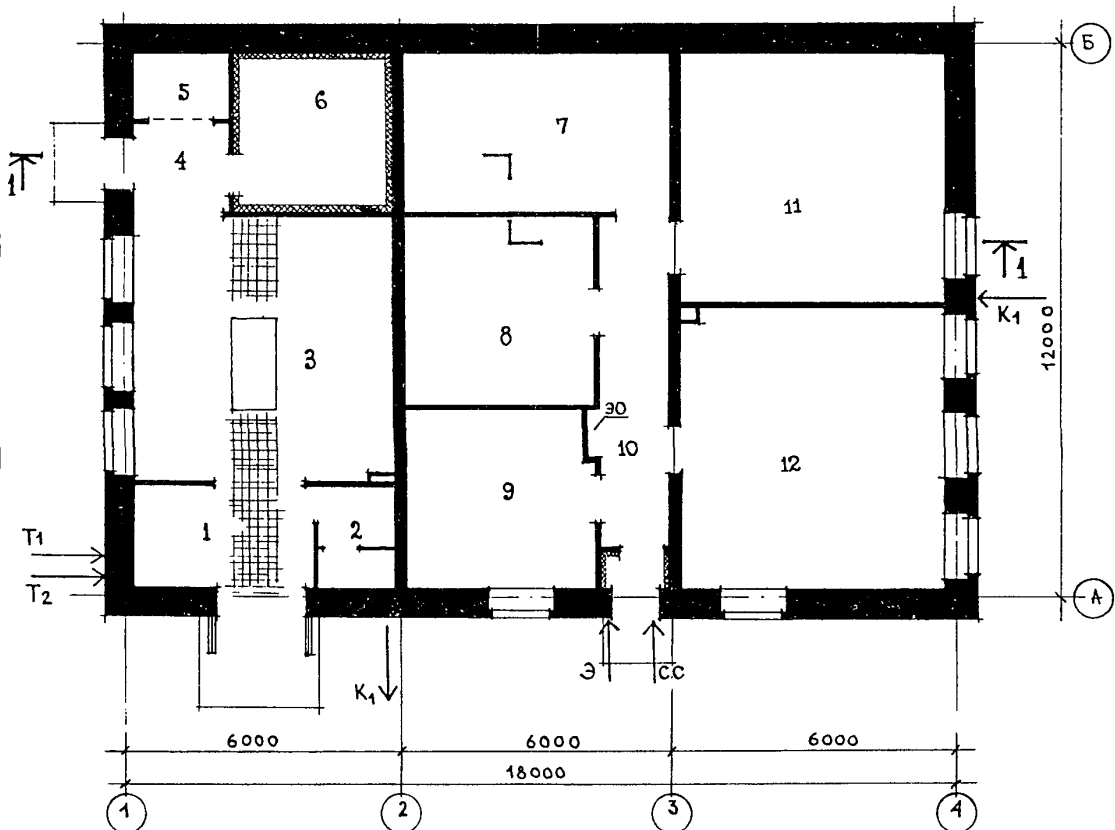


<p><b>СССР</b></p>	<p>СТРОИТЕЛЬНЫЙ КАТАЛОГ                  ЧАСТЬ 2                  ТИПОВЫЕ ПРОЕКТЫ ПРЕДПРИЯТИЙ, ЗДАНИЙ И СООРУЖЕНИЙ</p>	<p>ТИПОВОЙ ПРОЕКТ                  254-9-111.86                  УДК 725.515:691.421</p>
<p><b>ЦИТП</b></p>	<p>ХОЗЯЙСТВЕННЫЙ КОРПУС                  ( СО СТЕНАМИ ИЗ КИРПИЧА )</p>	<p><b>ДУФД</b></p>
<p>МАЙ                  1986</p>	<p>ДОМА-ИНТЕРНАТА БОЛЬНИЧНОГО ТИПА ДЛЯ ПРЕСТАРЕЛЫХ                  И ИНВАЛИДОВ НА 300 МЕСТ</p>	<p>На 2-х листах                  На 4-х страницах                  Страница I</p>

ФАСАД I-4



ПЛАН НА ОТМ. 0.000

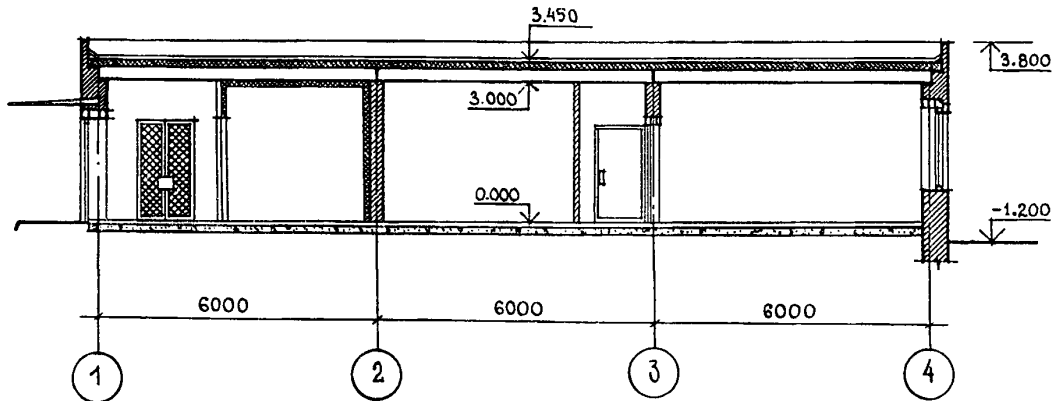


ХОЗЯЙСТВЕННЫЙ КОРПУС ( СО СТЕНАМИ ИЗ КИРПИЧА )  
ДОМА-ИНТЕРНАТА БОЛЬНИЧНОГО ТИПА ДЛЯ ПРЕСТАРЕЛЫХ И ИНВАЛИДОВ  
НА 300 МЕСТ

ТИПОВОЙ ПРОЕКТ  
254-9-111.86

Лист I  
Страница 2

РАЗРЕЗ I-I



ЭКСПЛИКАЦИЯ ПОМЕЩЕНИЙ

Номер	Наименование	Площадь м <sup>2</sup>	Номер	Наименование	Площадь м <sup>2</sup>
1.	Вестибиль	9,6	7.	Хозяйственный склад	18,4
2.	Садузел	3,4	8.	Хозяйственный склад	16,0
3.	Покойничья	31,9	9.	Кладовая для садово-огородного инвентаря	16,0
4.	Тамбур	3,2	10.	Коридор	10,8
5.	Холодильная установка	2,8	11.	Склад мебели	30,2
6.	Помещение временного хранения грузов	12,0	12.	Мастерская	33,2

## D2BA СТРОИТЕЛЬНЫЕ КОНСТРУКЦИИ И ИЗДЕЛИЯ

Фундаменты - бетонные блоки по ГОСТ 13579-78, типоразмеров - 3  
Перекрытия - сборные железобетонные по серии I.141-I вып.63  
Типоразмеров - 2

Стены наружные - кирпич полнотелый марки "75" по ГОСТ 530-80 с лицевым слоем из облицовочного по ГОСТ 7484-78

Перегородки - сборные железобетонные по серии I.138-10, вып.1.  
Типоразмеров - 7

Перегородки - кирпичные  
Ступени - бетонные набивные

## B5UA ОТДЕЛКА

## НАРУЖНАЯ

Облицовка лицевым кирпичем, цоколь - плиткой "Кабанчик"

## ВНУТРЕННЯЯ

Водомульсионная, клеевая покраска, глазурированная плитка

## C3GA ИНЖЕНЕРНОЕ ОБОРУДОВАНИЕ

Водопровод - хозяйственно-питьевой от внешних источников. Напор на вводе H=24,0 м

Канализация - хозяйственно-фекальная к внешней сети

ХОЗЯЙСТВЕННЫЙ КОРПУС (СО СТЕНАМИ ИЗ КИРПИЧА) ДОМА-ИНТЕРНАТА БОЛЬНИЧНОГО ТИПА ДЛЯ ПРЕСТАРЕЛЫХ И ИНВАЛИДОВ НА 300 МЕСТ		ТИПОВОЙ ПРОЕКТ 254-9-111.86	Лист 2 Страница 3	
Крыша - плоская совмещенная, частично вентилируемая, с рулонной кровлей и наружным водостоком		Отопление - центральное, водяное, от внешних источников. Параметры теплоносителя $T=95 - 70^{\circ}\text{C}$ .		
Плиты подоконные - сборные железобетонные по серии I.136.I-13, вып. I, типоразмеров - 9.		Вентиляция - приточно-вытяжная с механическим побуждением и естественная		
Полы - линолеум, керамическая плитка, бетонные, по серии 2.244-I, вып. 4		Горячее водоснабжение - от внешних источников		
Окна - деревянные ГОСТ 11214-78, 16289-80. Типоразмеров - 9		Электроснабжение - от внешней сети напряжением 380/220В		
Двери - деревянные по серии I.136-10. Типоразмеров - 8		Освещение - люминесцентными лампами и лампами накаливания		
Наибольшая масса монтажного элемента - (плита перекрытия) - 3.175 т		Устройства связи - радиофикация, телефонизация, пожарная сигнализация		
J30B СКОРОСТНОЙ НАПОР ВЕТРА - $\frac{45 \text{ кгс/м}^2}{0,44 \text{ кПа}}$		J30B ВЕС СНЕГОВОГО ПОКРОВА - $\frac{100 \text{ кгс/м}^2}{0,98 \text{ кПа}}$		
R20 СТЕПЕНЬ ОГНЕСТОЙКОСТИ - вторая				
N1B P РАСЧЕТНАЯ ТЕМПЕРАТУРА НАРУЖНОГО ВОЗДУХА - минус 20, 30 (основное решение), 40 $^{\circ}\text{C}$				
G2DD КЛИМАТИЧЕСКИЕ РАЙОНЫ И ПОДРАЙОН СССР - II и III, IV		G2BE ИНЖЕНЕРНО-ГЕОЛОГИЧЕСКИЕ УСЛОВИЯ - обычные		
Наименование		Всего	Удельный показатель	
V1IA	СТОИМОСТЬ			
V1IB	Общая сметная стоимость	тыс.руб	30,66	-
	в том числе:			
V1IL	строительно-монтажных работ	"	26,86	-
V1IO	оборудование и мебели	"	3,80	-
	Стоимость строительно-монтажных работ I м <sup>2</sup> полезной площади	руб.	-	144,10
V1IR	То же, на 1 м <sup>3</sup> строительного объема	"	-	32,74
V1IV	Стоимость общая на расчетный показатель	"	-	164,48
V1JA	ТРУДОЕМКОСТЬ			
V1JF	Построечные трудовые затраты	чел.дн.	585,3	-
	То же, на I м <sup>2</sup> полезной площади	"	-	3,14
V1JR	То же, на I м <sup>3</sup> строительного объема	"	-	0,7
V1JV	То же, на расчетный показатель	"	-	3,14
V1KA	РАСХОДЫ			
V1KB	Расход строительных материалов			
	Цемент	т	23,78	-
	Цемент приведенный к марке М400	"	23,06	-
	То же, на I м <sup>2</sup> полезной площади	"	-	0,12
	То же, на I м <sup>3</sup> строительного объема	"	-	0,03
	Сталь	"	1,33	-
	Сталь приведенная к классам А-I и С38/23	"	2,08	-
	в том числе:			
	Сталь прокатная, приведенная к С38/23	т	0,04	-
	Сталь, приведенная к классам А-I С38/23 на I м <sup>2</sup> полезной площади	кг	-	11,16
	То же на расчетный показатель	"	-	11,16
	Бетон и железобетон	м <sup>3</sup>	91,43	-
	в том числе:			
	сборный тяжелый	"	91,43	-
	Бетон и железобетон на I м <sup>2</sup> полезной площади	"	-	0,49
	На расчетный показатель	"	-	0,49
	Лесоматериалы	"	0,39	-

ХОЗЯЙСТВЕННЫЙ КОРПУС (СО СТЕНАМИ ИЗ КИРПИЧА) ДОМА-ИНТЕРНАТА БОЛЬНИЧНОГО ТИПА ДЛЯ ПРЕСТАРЕЛЫХ И ИНВАЛИДОВ НА 300 МЕСТ.		ТИПОВОЙ ПРОЕКТ 254-9-111.86	Лист 2 Страница 4	
Продолжение				
	Наименование		Всего	Удельный показатель
	Лесоматериалы, приведенные к круглому лесу	м3	0,59	-
	Кирпич	тыс. шт.	52,81	-
V4KA	ЭКСПЛУАТАЦИОННЫЕ ПОКАЗАТЕЛИ			
V4KH	Расход воды	м3/сут	0,075	-
	холодной	м3/ч	0,054	-
	горячей	"	0,02	-
V4KI	Канализационные стоки	"	0,075	-
V4KN	тепла	ккал/ч	26050	-
		кВт	30,220	-
	в том числе :	"		
	на отопление	"	17800	-
		"	20,650	-
	на горячее водоснабжение	"	8250	-
		"	9,570	-
	Тепла на отопление 1 м2 полезной площади	"	-	95,49
		"		0,110
V4KK	Потребная электрическая мощность	кВт	6,8	-
	ТЕХНИЧЕСКИЕ ХАРАКТЕРИСТИКИ			
G3NB	Объем строительный здания	м3	820,4	-
	Объем строительный на 1 м2 полезной	"	-	4,40
	То же, на 1 м2 рабочей площади (K <sub>2</sub> )	"	-	4,90
V1NP	То же на расчетный показатель	"	-	4,40
	Площадь:			
G3OC	застройки	м2	240,64	-
G3OB	общая	"	204,16	-
V1OK	Общая площадь на расчетный показатель	"	-	1,09
G3OQ	Рабочая	"	166,4	-
	То же, на расчетный показатель	"	-	0,80
	То же, на 1 м2 полезной площади	"	-	0,80
	Полезная площадь	"	186,4	-
	То же, на расчетный показатель	"	-	1,0
<b>ДОПОЛНИТЕЛЬНЫЕ ДАННЫЕ</b>				
Показатели приведены для условий строительства с расчетной температурой наружного воздуха - 30°C. Расчетный показатель - 1м2 полезной площади. Сметная документация составлена в нормах и ценах 1984 г.				
<b>СОСТАВ ПРОЕКТНОЙ ДОКУМЕНТАЦИИ</b>				
V7EA	Альбом I Архитектурно-строительные решения, технологическая часть и холодоснабжение, отопление и вентиляция, водопровод и канализация, электрическое освещение и силовое электрооборудование, автоматизация, связь и сигнализация, изделия заводского изготовления			
	Альбом II Ведомость потребности в материалах			
	Альбом III Спецификация оборудования			
	Альбом IV С м е т ы			
	Объем проектных материалов, приведенных к формату А-4-241форматка			
V7BA	АВТОР ПРОЕКТА	Проектный институт Министерства здравоохранения РСФСР, 109028, Москва, ул. Солянка, 7		
V7HA	УТВЕРЖДЕНИЕ	Утвержден Госстроем РСФСР. Постановление №70 от 30.07.82 г. Введен в действие Проектным институтом Минздрава РСФСР, приказ N21 от 20.01.86 г.		
V7KA	ПОСТАВЩИК	Новосибирский филиал ЦИТП - 630051. Новосибирск, 51 проспект Дзержинского, 81/2		
Инв. № 21101 Катал. л. № 053556				