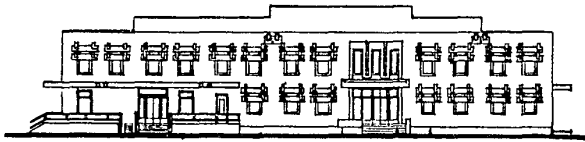


<p>СССР</p>	<p>СТРОИТЕЛЬНЫЙ КАТАЛОГ ЧАСТЬ 2 ТИПОВЫЕ ПРОЕКТЫ ПРЕДПРИЯТИЙ, ЗДАНИЙ И СООРУЖЕНИЙ</p>	<p>ТИПОВОЙ ПРОЕКТ 254-4-45.86 УДК 725.512:691.421</p>
<p>ЦИТП</p>	<p>АМБУЛАТОРИЯ НА 100 ПОСЕЩЕНИЙ В СМЕНУ СО СТЕНАМИ ИЗ КИРПИЧА</p>	<p>ОУСО</p>
<p>МАЙ 1986</p>		<p>На 2 листах На 4 страницах Страница I</p>

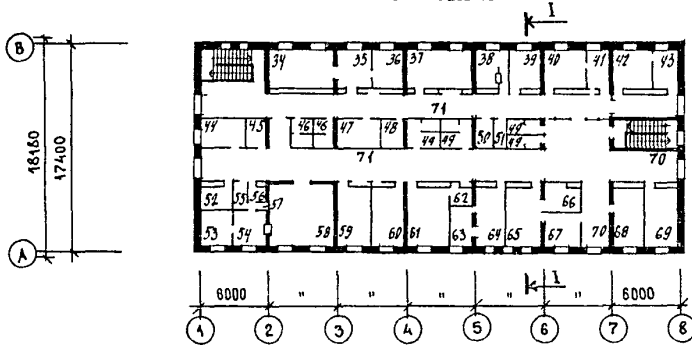
ФАСАД I-8



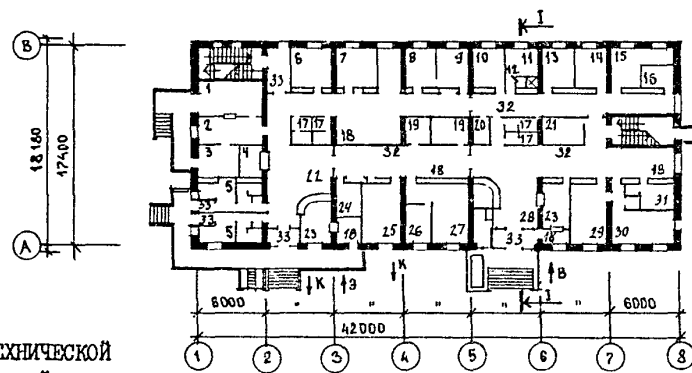
ФАСАД B-A



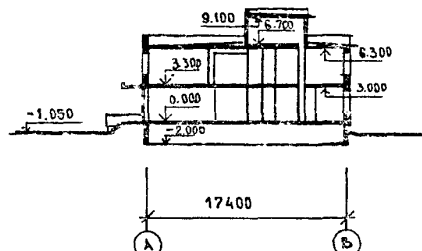
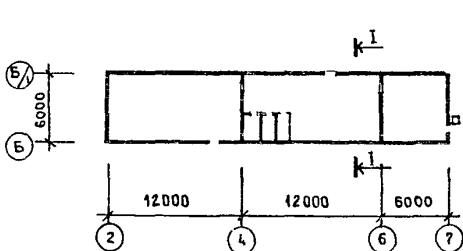
ПЛАН 2 ЭТАЖА



ПЛАН I ЭТАЖА



ПЛАН ТЕХНИЧЕСКОЙ НАДСТРОЙКИ



АМБУЛАТОРИЯ НА 100 ПОСЕЩЕНИЙ В СМЕНУ
СО СТЕНАМИ ИЗ КИРПИЧА

ТИПОВОЙ ПРОЕКТ
254-4-45.86

Лист I
Страница 2

ЭКСПЛИКАЦИЯ ПОМЕЩЕНИЙ

Но- мер	Наименование	Площадь, м ²	Но- мер	Наименование	Площадь, м ²
	I ЭТАЖ				
I	Вестибюль-ожидальная молочно-раздаточного пункта	16,9	36	Кабинет главной медсестры	10,0
2	Раздаточная	14,4	37	Библиотека-комната для занятий с персоналом	20,4
3	Кладовая	10,1	38	Канцелярия, бухгалтерия, касса	10,2
4	Гардеробная детского отделения	5,6	39	Комната сестры-хозяйки	10,2
5	Фильтр-бокс	22,9	40	Медицинский архив	12,2
6	Массажная, комната для обучения по уходу за новорожденными	13,7	41	Комната персонала	8,2
7	Кабинет педиатра	12,7	42	Автоклавная	12,2
8	Кабинет для прививок	9,8	43	Материальная	8,2
9	Помещение для картотеки	9,8	44	Кабинет врача	10,0
10	Кабинет для взятия проб крови	9,8	45	Кладовая предметов уборки	4,0
11	Комната персонала	8,0	46	Уборная для персонала	8,8
12	Душевая для персонала	1,53	47	Кладовая грязного белья	10,0
13	Лаборантская	9,8	48	Кладовая хозяйинвентаря	4,0
14	Моечная	9,8	49	Уборная для посетителей	20,2
15	Препараторская клиническая	16,1	50	Комната личной гигиены посетителей	4,2
16	Кладовая кислот, щелочей и легковоспламеняющихся жидкостей	3,6	51	Кладовая чистого белья	3,0
17	Уборные для посетителей	14,9	52	Помещение для временного хранения пленки	6,0
18	Ожидающая	39,3	53	Фотолаборатория	10,0
19	Гардероб домашней и рабочей одежды персонала	13,8	54	Комната управления	10,0
20	Прием и сортировка проб	3,3	55	Кабина для раздевания с кушеткой	2,5
21	Аптечная комната	8,8	56	Кабина для раздевания без кушетки	1,5
22	Вестибюль-гардеробная детского отделения	17,4	57	Тамбур рентгенкабинета	1,4
23	Регистратура, помещение для вызова врача на дом	10,0	58	Рентгеновский кабинет-процедурная	32,5
24	Электрощитовая	7,0	59	Помещение для хранения и ремонта физаппаратуры	15,1
25	Кабинет хирурга	17,7	60	Комната отдыха	15,1
26	Комната для хранения гипса	8,0	61	Кабинет функциональной диагностики-кардиографии	18,3
27	Перевязочная	21,7	62	Кабина для проявления пленок	4,1
28	Вестибюль-гардеробная с аптечным киоском и справочной	25,4	63	Стерилизационная	8,0
29	Кабинет акушера-гинеколога	17,9	64	Кабинет стоматолога	13,5
30	Процедурная со сливом	22,1	65	Кабинет электросветолечения	17,0
31	Клизменная со сливом	7,4	66	Помещение для обработки прокладок	6,0
32	Коридор	168,0	67	Кабинет УВЧ-терапии	11,1
33	Тамбуры	28,2	68	Процедурная внутривенных и внутримышечных инъекций	15,1
	2 ЭТАЖ				
34	Кабинет главного врача	20,1	69	Кабинет терапевта	15,1
35	Приемная главного врача	10,1	70	Ожидающие	33,4
			71	Коридор	206,8

АМЕУЛАТОРИЯ НА 100 ПОСЕЩЕНИЙ В СМЕНУ СО СТЕНАМИ ИЗ КИРПИЧА	ТИПОВОЙ ПРОЕКТ 254-4-45.86	Лист 2 Страница 3
---	-------------------------------	----------------------

D2BA СТРОИТЕЛЬНЫЕ КОНСТРУКЦИИ И ИЗДЕЛИЯ

Фундаменты - ленточные из сборных железобетонных плит по серии I.112-5 вып.1
Типоразмеров-9
Стены подполья - блоки бетонные по ГОСТ 13579-78 Типоразмеров-8
Стены наружные - из обыкновенного глиняного кирпича М-75 по ГОСТ 530-80
Стены внутренние - из обыкновенного пластического прессованного кирпича
Перекрытия (и покрытия) - сборные железобетонные плиты по серии I.141-1 вып.59
Типоразмеров-4
Перегородки - гипсобетонные, гипсоцементнобетонные по серии I.231.9-7 вып.1 и кирпичные Типоразмеров-17
Лестницы - сборные железобетонные марши по серии I.251-4 вып.1 Типоразмеров-1
Площадки - по серии I.252-1 вып.1 Типоразмеров-2
Сборные ступени по серии I.055.1-1 Типоразмеров-3
Кровля - рулонная, 4-х слойная. Утеплитель - ячеистый бетон $\gamma = 400$ кгс/м²
Полы - из линолеума, паркетные, мозаичные, керамической плитки по серии 2.244-1 вып.2
Окна - по серии I.236-6 Типоразмеров-3
Двери внутренние - по серии I.136-10 Типоразмеров-6
Двери наружные - по серии I.136.5-19 Типоразмеров-8
Наибольшая масса монтажного элемента - 3,175 т (плита перекрытия)

J30B СКОРОСТНОЙ НАПОР ВЕТРА - $\frac{45 \text{ кгс/м}^2}{0,44 \text{ кПа}}$

R2CO СТЕПЕНЬ ОГНЕСТОЙКОСТИ - вторая

N1BD РАСЧЕТНАЯ ТЕМПЕРАТУРА НАРУЖНОГО ВОЗДУХА - минус 25

G2DD КЛИМАТИЧЕСКИЕ РАЙОНЫ СССР - IV

H5UA ОТДЕЛКА

НАРУЖНАЯ

Облицовка лицевым кирпичом, неглазурованной плиткой типа "Кабанчик"

ВНУТРЕННЯЯ

Водоэмульсионная, масляная, клеевая окраска, известковая побелка, облицовка глазурованной плиткой

C3GA ИНЖЕНЕРНОЕ ОБОРУДОВАНИЕ

Водоснабжение - хозяйственно-питьевой-противопожарный от кольцевой внешней сети. Напор на вводе H=20,85 м

Канализация - хозяйственно-фекальная во внутриплощадочную сеть с последующим подключением к внешним сетям

Отопление - центральное, водяное от внешних сетей. Параметры теплоносителя - 95-70°C

Вентиляция - приточно-вытяжная с механическим и естественным побуждением

Горячее водоснабжение - от внешней сети

Электроснабжение - от внешней сети напряжением 0,4 кВ

Связь и сигнализация - телефонизация, оперативная связь, электрочасофикация, радификация, прямая громкоговорящая связь, оповестительная сигнализация, пожарно-охранная сигнализация

C2ED ОСНАЩЕНИЕ ЗДАНИЯ

Медико-технологическое оборудование. Оперативная телефонная установка "Миг"

J3NB ВЕС СНЕГОВОГО ПОКРОВА - $\frac{70 \text{ кг/м}^2}{0,69 \text{ кПа}}$

G1BF ОРИЕНТАЦИЯ - широтная

G2EE ИНЖЕНЕРНО-ГЕОЛОГИЧЕСКИЕ УСЛОВИЯ - обычные

Наименование	Всего	Удельный показатель
--------------	-------	---------------------

V11A	СТОИМОСТЬ		
V11B	Общая сметная стоимость	тыс. руб.	237,95 -
	в том числе:		
V11L	строительно-монтажных работ	"	185,53 -
V11O	оборудования и мебели	"	52,42 -
V11S	Стоимость строительно-монтажных работ 1 м ² полезной площади	руб.	- 168,86
V11R	То же, 1 м ³ строительного объема здания	"	- 35,60
V11V	Стоимость общая на расчетный показатель	-	2379,50
V11A	ТРУДОЕМКОСТЬ		
V11F	Построечные трудовые затраты	чел.-дн.	3529,90 -

Наименование	Всего	Удельный показатель
--------------	-------	---------------------

V4KA	ЭКСПЛУАТАЦИОННЫЕ ПОКАЗАТЕЛИ		
V4KH	Расход воды холодной	м ³ /ч м ³ /сут л/с	1,29 3,07 0,50 0,47 -
V4KI	горячей	"	0,47 -
V4KI	Канализационные стоки	"	1,01 -
V4KN	Тепла	ккал/ч кВт	200700 232,81 -
	в том числе:		
	на отопление	"	70350 88,56 -
	на вентиляцию	"	57750 -
	на горячее водоснабжение	"	67,00 66600 -
			77,25

АМБУЛАТОРИЯ НА 100 ПОСЕЩЕНИЙ В СМЕНУ СО СТЕНАМИ ИЗ КИРПИЧА				ТИПОВОЙ ПРОЕКТ 254-4-45.86	Лист 2 Страница 4				
V1JS	То же, на I м2 полезной площади	"	-	3,22	Тепла на отопление I м2 полезной площади	"	-	64,03	
V1JR	То же, на I м3 строительного объема здания	"	-	0,68	V4KK	Потребная электрическая мощность	кВт	86,6	
V1JV	То же, на расчетный показатель	"	-	35,39	ТЕХНИЧЕСКИЕ ХАРАКТЕРИСТИКИ				
V1KA	РАСХОДЫ				G3NB	Объем строительный здания	м3	5210,80	-
V1KB	Расход строительных материалов								
	Цемент	т	510,36	-		в том числе:			
	Цемент, приведенный к марке 400	"	476,25	-		подземной части	"	-	-
	То же, на I м2 полезной площади	"	340,75	0,43	V1NN	Объем строительный на I м2 полезной площади	"	-	4,74
	То же, на I м3 строительного объема здания	"	-	0,09I		То же, на I м2 рабочей площади (K ₂)	"	-	6,38
	Сталь	"	3I,74 (16,95)	-	V1NP	То же, на расчетный показатель	"	-	52,10
	Сталь, приведенная к классам А-I и С38/23 в том числе:	"	42,16	-		Площадь			
	сталь прокатная, приведенная к С38/23	"	3,93	-	G3OC	застройки	м2	777,70	-
	Сталь, приведенная к классам А-I и С38/23 на I м2 полезной площади	"	-	0,038	G3OB	общая	"	1433,20	-
	То же, на расчетный показатель	"	-	0,42		полезная	"	1098,70	-
	Бетон и железобетон в том числе:	м3	813,32	-		Полезная площадь на расчетный показатель	"	-	10,99
	монолитный	"	23I,04	-	G3OQ	Рабочая	"	815,8	-
	сборный тяжелый	"	494,68	-		То же, на расчетный показатель	"	-	8,15
	сборный легкий	"	87,60	-		То же, на I м2 полезной площади (K _T)	"	-	0,74
	Бетон и железобетон на I м2 полезной площади	"	-	0,74					
	на расчетный показатель	"	-	8,13					
	Лесоматериалы	"	67,08	-		В скобках указывается потребность строительных материалов без учета расходов на изготовление сборных изделий, конструкций			
	Лесоматериалы, приведенные к круглому лесу	"	109,36 (26,89)	-					
	Кирпич	тыс. шт.	211,7	-					
ДОПОЛНИТЕЛЬНЫЕ ДАННЫЕ									
Показатели приведены для условий строительства при расчетной зимней температуре наружного воздуха -25°C, несейсмический район. Расчетный показатель посещаемости амбулатории - I посещение в смену. Прочие затраты учтены в стоимости строительно-монтажных работ.									
Сметная документация составлена в ценах 1984 г.									
B7EA СОСТАВ ПРОЕКТНОЙ ДОКУМЕНТАЦИИ									
Альбом I	Архитектурно-строительная часть выше и ниже отм. 0.000				Альбом III	Сметы			
Альбом II	Отопление и вентиляция. Водопровод и канализация. Технология. Электрооборудование. Устройства связи. Пожарная сигнализация. Медицинское газоснабжение. Автоматизация санитарно-технических устройств				Альбом IV	Изделия железобетонные. Изделия деревянные. Изделия металлические			
					Альбом V	Спецификации оборудования			
					Альбом VI	Задание заводу-изготовителю			
					Альбом VII	Ведомости потребности в материалах			
					Альбом VIII	Проектная документация по переводу помещений подвала на режим ПРУ			
Объем проектных материалов, приведенных к формату А4, - 773 форматки									
B7BA	АВТОР ПРОЕКТА				САФ ГИПРОНИИЗДРАВ 700007, Ташкент, 7, проспект М.Горького, 30				
B7BA	УТВЕРЖДЕНИЕ				Утвержден Госстроем УзССР, приказ № 69 от 4.07.84 г. Введен в действие Среднеазиатским филиалом ГИПРОНИИЗДРАВ, приказ № 29-II от 22.04.85 г.				
B7KA	ПОСТАВЩИК				Новосибирский филиал ЦИТП, 630051, Новосибирск, 51, проспект Дзержинского, 81/2				
								Инв. №	
								Катал. №	053501