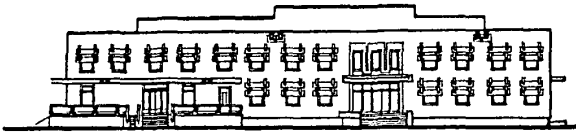


<p>СССР</p>	<p>СТРОИТЕЛЬНЫЙ КАТАЛОГ ЧАСТЬ 2 ТИПОВЫЕ ПРОЕКТЫ ПРЕДПРИЯТИЙ, ЗДАНИЙ И СООРУЖЕНИЙ</p>	<p>ТИПОВОЙ ПРОЕКТ 254-4-46с.86 УДК 725.512:691.421</p>
<p>ЦИТП</p>	<p>АМЕБУЛАТОРИЯ НА 100 ПОСЕЩЕНИЙ В СМЕНУ СО СТЕНАМИ ИЗ КИРПИЧА</p>	<p>ОУСО</p>
<p>МАЙ 1986</p>		<p>На 2 листах На 4 страницах Страница I</p>

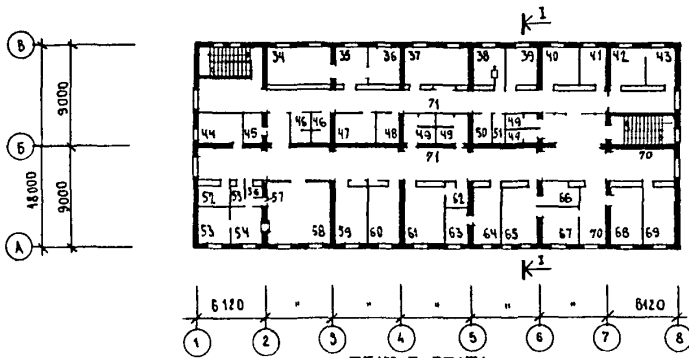
ФАСАД I-B



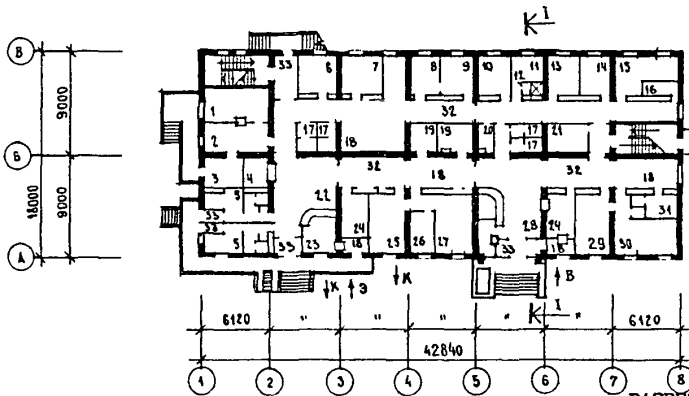
ФАСАД A-B



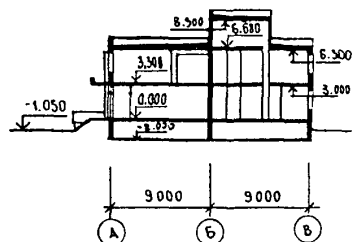
ПЛАН 2 ЭТАЖА



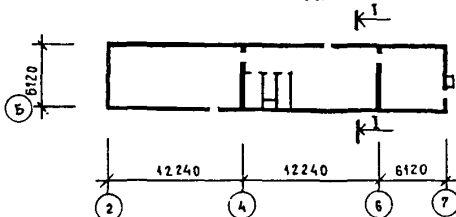
ПЛАН 1 ЭТАЖА



РАЗРЕЗ I-I



ПЛАН ТЕХНИЧЕСКОЙ НАДСТРОЙКИ



АМБУЛАТОРИЯ НА 100 ПОСЕЩЕНИЙ В СМЕНУ
СО СТЕНАМИ ИЗ КИРПИЧА

ТИПОВОЙ ПРОЕКТ
254-4-46с.86

Лист I
Страница 2

ЭКСПЛИКАЦИЯ ПОМЕЩЕНИЙ

Но- мер	Наименование	Площадь, м ²	Но- мер	Наименование	Площадь, м ²
I ЭТАЖ					
I	Вестибюль-ожидальная молочно-раздаточного пункта	18,2	36	Кабинет главной медсестры	9,6
2	Раздаточная	14,5	37	Библиотека-комната для занятий с персоналом	20,0
3	Кладовая	10,0	38	Канцелярия, бухгалтерия, касса	9,8
4	Гардеробная детского отделения	5,8	39	Комната сестры-хозяйки	10,0
5	Фильтр-бокс	23,0	40	Медицинский архив	11,6
6	Массажная, комната для обучения по уходу за новорожденными		41	Комната персонала	8,8
7	Кабинет педиатра	12,8	42	Автоклавная	11,7
8	Кабинет для прививок	9,9	43	Материальная	8,8
9	Помещение для картотеки	9,9	44	Кабинет врача	10,0
10	Кабинет для взятия проб крови	9,9	45	Кладовая предметов уборки	4,8
11	Комната персонала	7,9	46	Уборная для персонала	8,8
12	Душевая для персонала	1,8	47	Кладовая грязного белья	9,1
13	Лаборантская	9,9	48	Кладовая хозяйственного	5,2
14	Моечная	9,9	49	Уборная для посетителей	17,6
15	Препараторская клиническая	15,6	50	Комната личной гигиены посетителей	4,2
16	Кладовая кислот, щелочей и легко-воспламеняющихся жидкостей	4,2	51	Кладовая чистого белья	2,8
17	Уборная для посетителей	16,8	52	Помещение для временного хранения пленки	6,3
18	Ожидающая	39,3	53	Фотолаборатория	9,3
19	Гардероб домашней и рабочей одежды персонала	14,5	54	Комната управления	8,8
20	Прием и сортировка проб	3,3	55	Кабина для переодевания с кушеткой	2,15
21	Аптечная комната	9,4	56	Кабина для раздевания без кушетки	1,5
22	Вестибюль-гардеробная детского отделения	17,4	57	Тамбур рентгенкабинета	1,4
23	Регистратура, помещение для визова врача на дом	10,0	58	Рентгеновский кабинет-процедурная	32,5
24	Электрощитовая	8,4	59	Помещение для хранения и ремонта физиоаппаратуры	15,8
25	Кабинет хирурга	17,6	60	Комната отдыха	14,7
26	Комната для хранения гипса	7,9	61	Кабинет функциональной диагностики-кардиографии	19,1
27	Перевязочная	22,1	62	Кабина для проявления пленок	3,8
28	Вестибюль-гардеробная с аптечным киоском и справочной	27,6	63	Стерилизационная	7,5
29	Кабинет акушера-гинеколога	17,5	64	Кабинет стоматолога	13,0
30	Процедурная со сливом	22,0	65	Кабинет электросветолечения	17,5
31	Клизменная со сливом	10,3	66	Помещение для обработки прокладок	7,1
32	Коридор	148,6	67	Кабинет УФЧ-терапии	11,3
33	Тамбуры	20,7	68	Процедурная внутривенных и внутримышечных вливаний	15,2
2 ЭТАЖ					
34	Кабинет главного врача	20,0	69	Кабинет терапевта	15,2
35	Приемная главного врача	10,0	70	Ожидающая	48,0
			71	Коридор	197,3

АМБУЛАТОРИЯ НА 100 ПОСЕЩЕНИЙ В СМЕНУ СО СТЕНАМИ ИЗ КИРПИЧА				ТИПОВОЙ ПРОЕКТ 254-4-46с.86	Лист 2 Страница 4
V1JR	То же, на I м3 строительного объема здания	" -	0,7I	V4KK	Потребная электрическая мощность кВт 86,6 -
V1JV	То же, на расчетный показатель	" -	37,45	ТЕХНИЧЕСКИЕ ХАРАКТЕРИСТИКИ	
V1KA	РАСХОДЫ			G3NB	Объем строительный здания м3 5322,34 -
V1KB	Расход строительных материалов			V1NN	Объем строительный на I м2 полезной площади " - 4,56
	Цемент	т	274,88 -		
	Цемент, приведенный к марке 400	"	268,82 (I25,96) -		
	То же, на I м2 полезной площади	" -	0,23	V1NP	То же, на I м2 рабочей площади (K ₂) " - 6,56
	То же, на I м3 строительного объема здания	" -	0,05I		
	Сталь	"	27,54 (II,95) -	G3OC	Площадь застройки м2 794,38 -
	Сталь, приведенная к классам А-I и С38/23 в том числе:	"	38,94 -	G3OB	общая " I496,29 -
	сталь прокатная, приведенная к С38/23	"	3,70 -		полезная " II66,70 -
	Сталь, приведенная к классам А-I и С38/23 на I м2 полезной площади	" -	0,033	G3OQ	Рабочая " 8II,I -
	То же, на расчетный показатель	" -	0,39		Полезная площадь на расчетный показатель " - II,67
	Бетон и железобетон в том числе:	м3	8I8,53 -		То же, на I м2 полезной площади (K _I) " - 0,68
	монолитный	"	2I7,83 -		
	сборный тяжелый	"	506,8I -		
	сборный легкий	"	93,89 -		
	Бетон и железобетон на I м2 полезной площади	" -	0,70		
	на расчетный показатель	" -	8,18		
	Лесоматериалы	"	75,29 -		
	Лесоматериалы, приведенные к круглому лесу	"	I05,18 (2I,6I) -		
	Кирпич	тыс. шт.	208,12 -		
ДОПОЛНИТЕЛЬНЫЕ ДАННЫЕ					
Показатели приведены для условий строительства при расчетной зимней температуре наружного воздуха -15°C и сейсмичности 8 баллов. Прочие затраты учтены в стоимости строительно-монтажных работ. Расчетный показатель посещаемости амбулатории - I посещение в смену.					
Сметная документация составлена в нормах и ценах 1984 г.					
V7EA	СОСТАВ ПРОЕКТНОЙ ДОКУМЕНТАЦИИ				
	Альбом I	Архитектурно-строительная часть выше и ниже отм. 0.000		Альбом III	Сметы
	Альбом II	Отопление и вентиляция. Водопровод и канализация. Технология. Электрооборудование. Связь и сигнализация. Пожарная сигнализация. Медицинское газоснабжение. Автоматизация санитарно-технических устройств		Альбом IV	Изделия железобетонные. Изделия деревянные. Изделия металлические
				Альбом V	Спецификации оборудования
				Альбом VI	Задание заводу-изготовителю
				Альбом VII	Ведомости потребности в материалах
				Альбом VIII	Проектная документация по переводу помещений подполья на режим ПРУ
Объем проектных материалов, приведенных к формату А4, - 777 форматок					
V7BA	АВТОР ПРОЕКТА	САФ ГИПРОНИИЗДРАВ 700007, Ташкент, 7, проспект М.Горького, 30			
V7CA	УТВЕРЖДЕНИЕ	Утвержден Госстроем УзССР, приказ № 69 от 4.07.84 г. Введен в действие Среднеазиатским филиалом ГИПРОНИИЗДРАВ, приказ № 29-II от 22.04.85 г.			
V7KA	ПОСТАВЩИК	Новосибирский филиал ЦИТП, 63005I, Новосибирск, 5I, проспект Дзержинского, 8I/2			
Инв. № Катал. № 053499					