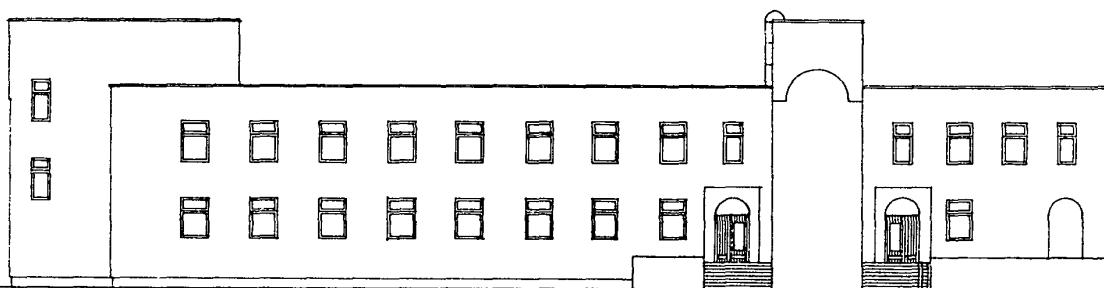
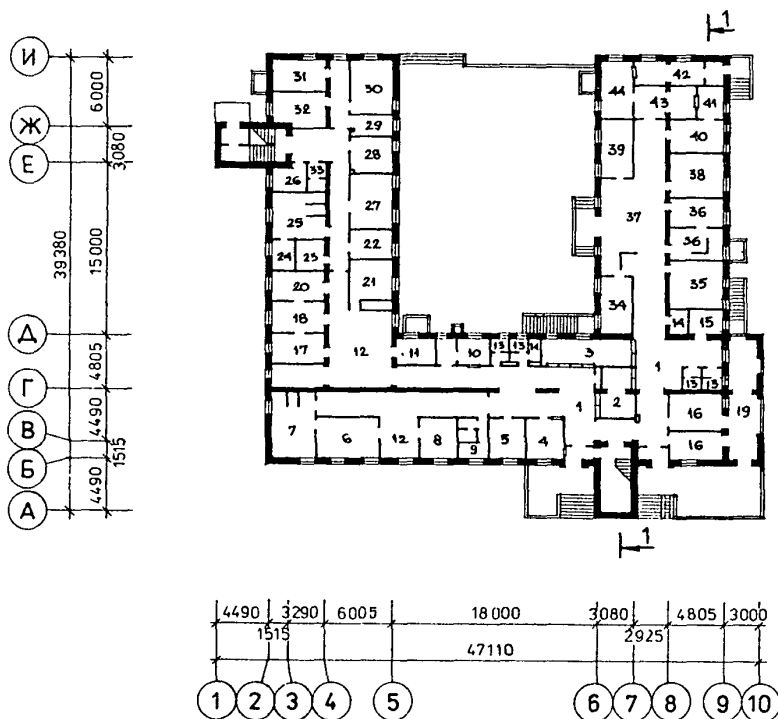


<p>СССР</p>	<p>СТРОИТЕЛЬНЫЙ КАТАЛОГ ЧАСТЬ 2 ТИПОВЫЕ ПРОЕКТЫ ПРЕДПРИЯТИЙ, ЗДАНИЙ И СООРУЖЕНИЙ</p>	<p>ТИПОВОЙ ПРОЕКТ 254-4-47.86 УДК 725.512:691.421</p>
<p>ЦИТП</p>	<p>АМБУЛАТОРИЯ НА 150 ПОСЕЩЕНИЙ В СМЕНУ (СТЕНЫ КИРПИЧНЫЕ)</p>	<p>ОУСО</p>
<p>МАЙ 1986</p>		<p>На 4-х листах На 7^м страницах Страница I</p>

ФАСАД I-IO



ПЛАН I ЭТАЖА

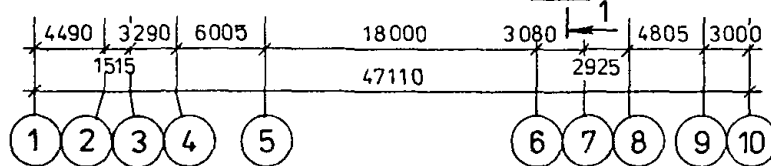
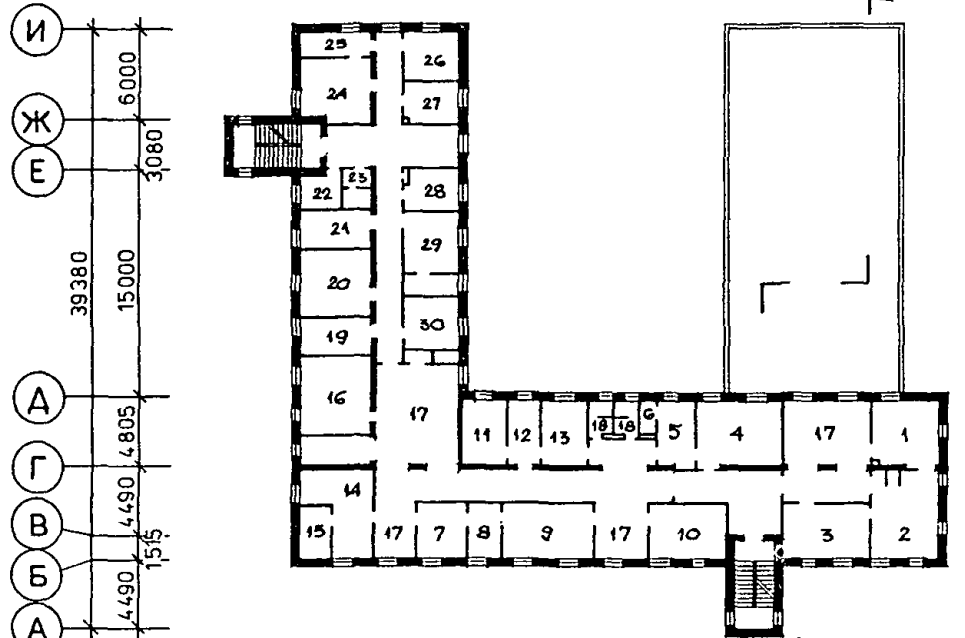


АМБУЛАТОРИЯ НА 150 ПОСЕЩЕНИЙ В СМЕНУ
(СТЕНЫ КИРПИЧНЫЕ)

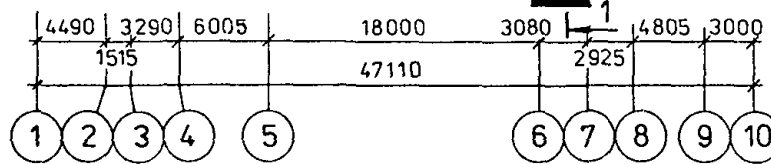
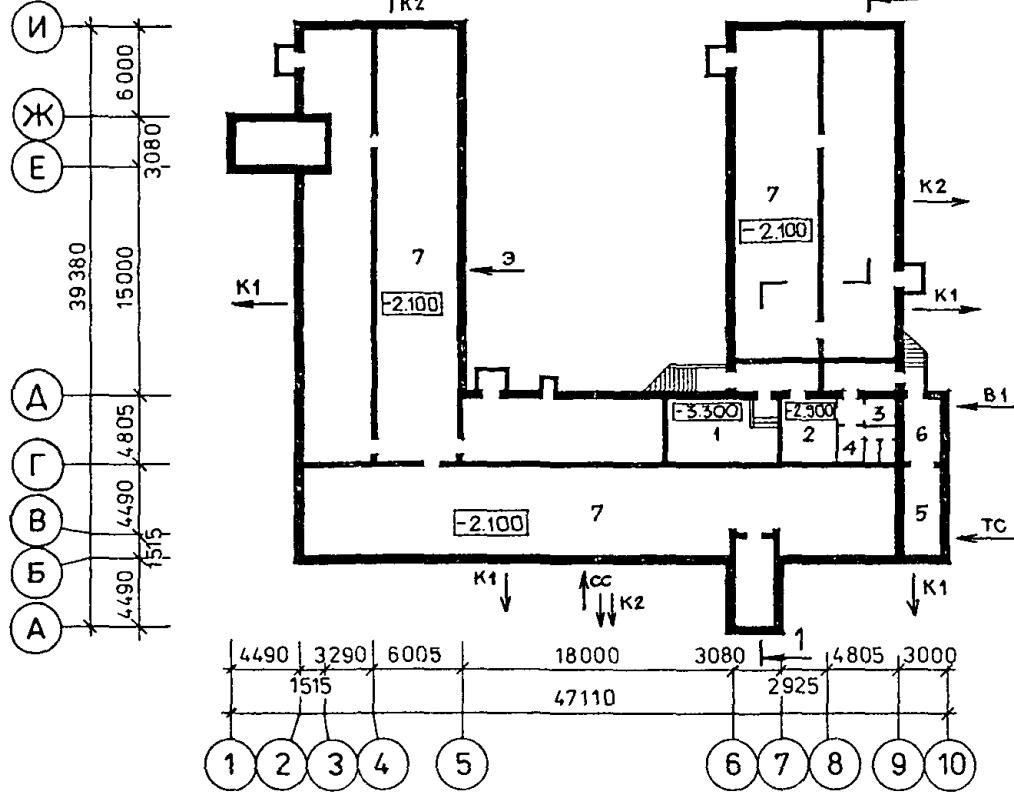
ТИПОВОЙ ПРОЕКТ
254-4-47.86

Лист I
Страница 2

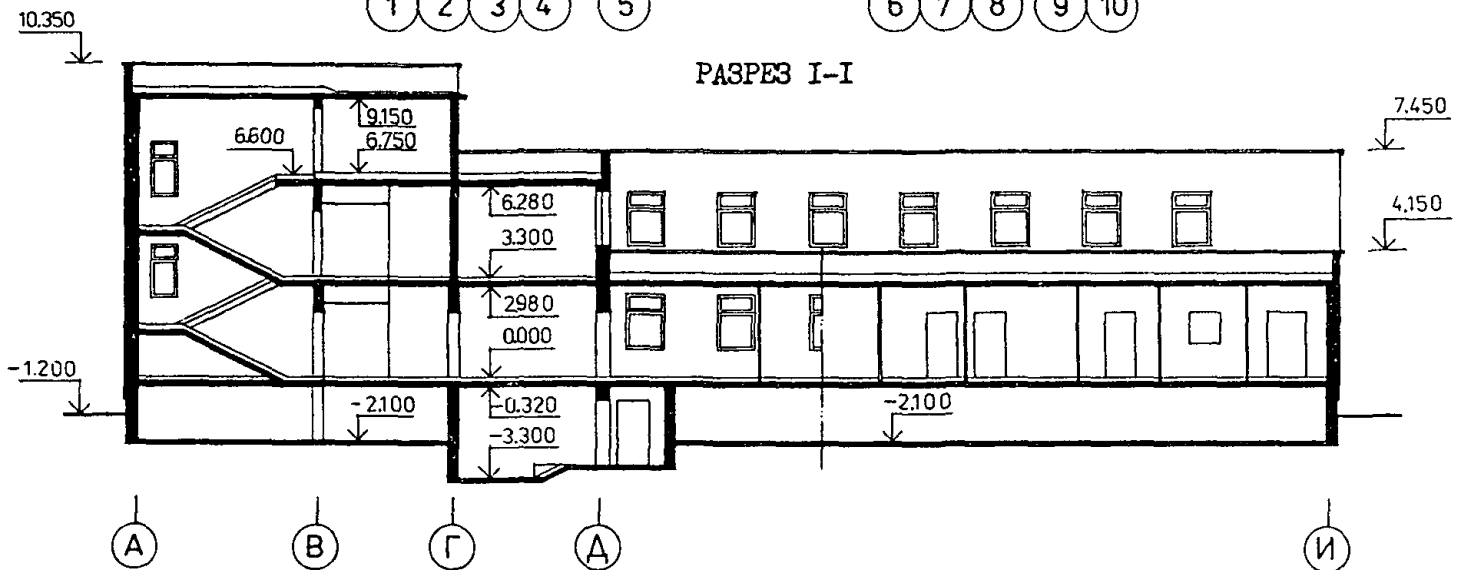
ПЛАН 2 ЭТАЖА



ПЛАН ПОДВАЛА



РАЗРЕЗ I-I



АМБУЛАТОРИЯ НА 150 ПОСЕЩЕНИЙ В СМЕНУ
(СТЕНЫ КИРПИЧНЫЕ)

ТИПОВОЙ ПРОЕКТ
254-4-47.86

Лист 2
Страница 3

ЭКСПЛИКАЦИЯ ПОМЕЩЕНИЯ

Номер	Наименование	Площадь м ²	Номер	Наименование	Площадь м ²
	ПОДВАЛ И ПОДПОЛЪЕ		16.	Фильтр-бокс для приема детей	11,57+ +11,36
1.	Венткамера	32,61	17.	Процедурная внутримышечных инъекций	12,14
2.	Подсобное хозяйственное помещение	16,06	18.	Процедурная внутривенных вливаний	12,14
3.	Кладовая грязного белья	4,00	19.	Колясочная	26,32
4.	Уборные	8,72	20.	Процедурная	12,14
5.	Узел управления	14,12	21.	Кабинет врачей-педиатров	13,97
6.	Насосная	12,02	22.	Электрощитовая	8,53
7.	Техподполье	712,43	23.	Кладовая грязного белья	6,28
	I ЭТАЖ		24.	Комната личной гигиены персонала	5,20
1.	Вестибюль	40,00	25.	Гардероб рабочей и домашней одежды	17,60
2.	Гардероб для посетителей	15,48	26.	Гардероб уличной одежды персонала	6,67
3.	Регистратура	20,48	27.	Кабинет главного врача	18,08
4.	Комната для вызова врача на дом	11,57	28.	Приемная главного врача	10,34
5.	Комната для участковых врачей	11,57	29.	Материальная	6,15
6.	Кабинет акушера-гинеколога	21,71	30.	Препараторская для клинических исследований	18,08
7.	Процедурная с гинекологическим креслом	21,90	31.	Лаборантская	11,69
8.	Кабинет психоподготовки беременных	11,57	32.	Моечная	13,86
9.	Комната личной гигиены	4,25	33.	Уборная для персонала	3,84
10.	Помещение для приема и сортировки проб	4,11+ +7,03	34.	Кабинет врачей-педиатров	15,19
11.	Кабинет для взятия проб крови	8,24	35.	Процедурная для детей	18,69
12.	Ожидальная	12,09+ +17,94	36.	Кабинет для прививок	24,76
13.	Уборные для посетителей	17,20	37.	Ожидальная	42,00
14.	Кладовая предметов уборки	1,73+ +3,16	38.	Массажная для грудных детей	15,96
15.	Пост пожарной сигнализации	6,18	39.	Кабинет здорового ребенка	16,12

АМБУЛАТОРИЯ НА 150 ПОСЕЩЕНИЙ В СМЕНУ (СТЕНЫ КИРПИЧНЫЕ)	ТИПОВОЙ ПРОЕКТ 254-4-47.86	Лист 2 Страница 4
---	-------------------------------	----------------------

Э К С П Л И К А Ц И Я П О М Е Щ Е Н И Й

Номер	Наименование	Площадь м ²	Номер	Наименование	Площадь м ²
40.	Комната для сцеживания грудного молока	11,95	18.	Уборные для больных	3,68+ +3,68
41.	Комната для стерилизации молока	6,72	19.	Медицинский архив	11,40
42.	Вестибюль-ожидальная	13,80	20.	Комната для занятий с персоналом	20,52
43.	Кладовая	12,87	21.	Комната общественных организаций	12,49
44.	Раздаточная	16,68	22.	Кладовая предметов уборки	6,67
			23.	Уборная для персонала	3,84
	2 ЭТАЖ		24.	Автоклавная	19,60
			25.	Материальная при автоклавной	6,84
1.	Кабинет хирурга и травматолога-ортопеда	18,56	26.	Бельевая	12,14
2.	Процедурная (со сливом)	23,52	27.	Комната заведующего хозяйством	9,94
3.	Перевязочная	22,61	28.	Кладовая хозяйственного инвентаря	11,41
4.	Зал лечебной физкультуры	25,80	29.	Зуботехническая лаборатория	20,24
5.	Раздевальная	10,32	30.	Комната для персонала	13,80
6.	Закрытая душевая кабина	1,86			
7.	Кабинет теплолечения	11,92			
8.	Помещение обработки прокладок	7,95			
9.	Кабинет электро и свето-лечения	20,96			
10.	Комната отдыха больных	17,35			
11.	Комната стоматолога-протезиста	13,93			
12.	Помещение приготовления амальгамы	9,00			
13.	Кабинет стоматолога	13,70			
14.	Кабинет врача-консультанта	18,41			
15.	Звукоизолированная, темная кабина	7,61			
15.	Кабинет электрокардиографии	23,62			
17.	Ожидальные	81,04			

АМБУЛАТОРИЯ НА 150 ПОСЕЩЕНИЙ В СМЕНУ (СТЕНЫ КИРПИЧНЫЕ)	ТИПОВОЙ ПРОЕКТ 254-4-47.86	Лист 3 Страница 5
<p>D2BA СТРОИТЕЛЬНЫЕ КОНСТРУКЦИИ И ИЗДЕЛИЯ</p> <p>Фундаменты - сборные железобетонные плиты по серии I.112-5 вып. I,2,4 типоразмеров - I6.</p> <p>Стены внутренние из кирпича полнотелого по ГОСТ 530-80.</p> <p>Стены наружные - кирпич пустотелый по ГОСТ 530-80 с лицевым слоем из пустотелого облицовочного кирпича по ГОСТ 7484-78.</p> <p>Перекрытия - сборные железобетонные по сериям: I.138-10 вып. I. Типоразмеров I3; I.138-10 вып. 2. Типоразмеров 2.</p> <p>Прогон - сборные железобетонные по сериям: I.225-2 вып. II. Типоразмеров - I; I.225.1-3. Типоразмеров - I.</p> <p>Плиты опорные - сборные железобетонные по серии I.225-2 вып. II. Типоразмеров - 3.</p> <p>Перекрытия - сборные железобетонные по сериям: I.141-I вып.63. Типоразмеров - I9; I.141-I вып.15. Типоразмеров-3; I.141-I вып.26. Типоразмеров - 2; I.141-I вып.57. Типоразмеров - I; I.141-I вып.60. Типоразмеров - 2.</p> <p>Лестницы - сборные железобетонные марши с накладными проступями и площадки по сериям I.251.1-4 вып. I; I.252.1-4 вып. I; ступени бетонные по серии I.055.1-I. Типоразмеров: маршей - I; площадок - 2; проступей - 4; ступеней - 5.</p> <p>Лестница на кровлю - металлическая. Альбом У. Типоразмеров - I.</p> <p>Перегородки - крупнопанельные гипсобетонные по сериям I.231.9-7 вып. I. Типоразмеров - 20; и кирпича по ГОСТ 530-80.</p> <p>Кровля - рулонная 4-х слойная по серии I.260 - I вып.3.</p> <p>Утеплитель изделия из ячеистых бетонов теплоизоляционные по ГОСТ 5742-76 $\lambda = 400 \text{ кг/м}^3$.</p> <p>Металлические изделия по серии I.256-I. Типоразмеров - 2.</p> <p>Парапетные плиты по сериям: I.238-I вып.2. Типоразмеров - 2 и I.238.1-2. Типоразмеров - 2.</p> <p>Кирпичные плиты по серии I.238-I вып.2. Типоразмеров - I.</p> <p>J30B СКОРОСТНОЙ НАПОР ВЕТРА - $\frac{45 \text{ кгс/м}^2}{0,44 \text{ кПа}}$</p> <p>B2C0 СТЕПЕНЬ ОГНЕСТОЙКОСТИ - вторая</p> <p>И1ВD РАСЧЕТНАЯ ТЕМПЕРАТУРА НАРУЖНОГО ВОЗДУХА -20°C, -30°C (основной вариант), -40°C.</p> <p>G2DD КЛИМАТИЧЕСКИЕ РАЙОНЫ И ПОДРАЙОН СССР II и III, IV.</p>	<p>Полы - линолеум, керамическая плитка, мозаичное покрытие по серии 2.244-I вып.5.</p> <p>Окна - деревянные по ГОСТ I6289-80. Типоразмеров 2.</p> <p>Подоконные плиты - железобетонные по серии I.136.1-I3, вып. I. Типоразмеров 2.</p> <p>Двери деревянные по сериям I.136-10 типоразмеров 8 и I.136.5-I9 типоразмеров 8</p> <p>Подшивные потолки - из улучшенной гипсовой сухой штукатурки по серии I.245-I вып. I.</p> <p>Наибольшая масса монтажного элемента - 3.185 т (панель перекрытия)</p> <p>И5УА ОТДЕЛКА НАРУЖНАЯ</p> <p>Лицевой кирпич, покраска, цоколь-керамическая плитка "кабанчик".</p> <p>ВНУТРЕННЯЯ</p> <p>Водоэмульсионная, масляная покраска, покраска эмалью, керамическая плитка, клеевая побелка.</p> <p>С3ГА ИНЖЕНЕРНОЕ ОБОРУДОВАНИЕ</p> <p>Водопровод - хозяйственно-противопожарный от поселковой водопроводной сети.</p> <p>Напор на вводе 20,0 м вод.ст.</p> <p>Хозяйственная канализация со сбросом в поселковый коллектор. Водосток при плоской кровле.</p> <p>Отопление - центральное водяное от внешнего источника с параметрами теплоносителя 150° + 70° С.</p> <p>Вентиляция - механическая приточно-вытяжная.</p> <p>Электроснабжение - от городских сетей, напряжением 380/220 В.</p> <p>Телефонизация, радиосвязь - от внешних сетей. Оперативная связь, электрочасовикация.</p> <p>Пожарная и охранная сигнализация внутри корпуса.</p> <p>J3УВ ВЕС СНЕГОВОГО ПОКРОВА - $\frac{100 \text{ кгс/м}^2}{0,98 \text{ кПа}}$</p> <p>G2EE ИНЖЕНЕРНО-ГЕОЛОГИЧЕСКИЕ УСЛОВИЯ - обычные.</p>	

АМБУЛАТОРИЯ НА 150 ПОСЕЩЕНИЙ В СМЕНУ (С Т Е Н Ы К И Р П И Ч Н Ы Е)	ТИПОВОЙ ПРОЕКТ 254-4-47.86	Лист 4 Страница 7
---	-------------------------------	----------------------

Д О П О Л Н И Т Е Л Ь Н Ы Е Д А Н Н Ы Е

Амбулатория на 150 посещений в смену предназначена для строительства в центрах сельского расселения (перспективных селах, поселках городского типа) и призвана осуществлять оказание квалифицированной амбулаторно-поликлинической помощи населению общей численностью 8 тыс. человек (взрослых и детей). На схеме генерального плана предусмотрена возможность блокировки аптеки У категории и размещения жилого дома на 4 квартиры для медперсонала на соседнем участке. Расчетный показатель на I место - 150. Сметы составлены в нормах и в ценах 1984 г.

В7ЕА

СОСТАВ ПРОЕКТНОЙ ДОКУМЕНТАЦИИ

- | | |
|-------------|--|
| Альбом I | Архитектурные решения ниже отм. 0.000. Конструктивные решения ниже отм. 0.000. Архитектурные решения выше отм. 0.000. Конструктивные решения выше отм. 0.000. Технологические решения. |
| Альбом II | Отопление и вентиляция. Водоснабжение и канализация. Электрическое освещение и силовое электрооборудование. Связь и сигнализация. |
| Альбом III | Автоматизация инженерного оборудования |
| Альбом IV | Общие виды щитов автоматизации |
| Альбом У | Изделия заводского изготовления |
| Альбом УI | Спецификация оборудования |
| Альбом УII | Ведомость потребности в материалах |
| Альбом УIII | С м е т ы |
| Альбом IX | Мероприятия по переводу помещений подвала в режим ПРУ |
| Альбом X | Расчеты показателей изменения сметной стоимости строительно-монтажных работ, затрат труда и расхода основных строительных материалов при применении в проекте достижений техники и передового опыта. |

Объем проектных материалов, приведенных к формату А4- III6 форматок.

В7ВА

АВТОР ПРОЕКТА Институт "Гипронииздрав" II7802 г.Москва
 В-246, Научный проезд, д.12

В7НА

УТВЕРЖДЕНИЕ Утвержден Госгражданстроем СССР
 от 3 августа 84г. приказ № 213

Введен в действие институтом "Гипронииздрав"
 приказ № 175 от 26 ноября 1985 г.

В7КА

ПОСТАВЩИК Новосибирский филиал ЦИТП - 630051, Новосибирск,
 51, проспект Дзержинского 81/2.

Инв. № 21071

Катал.л. № 053481