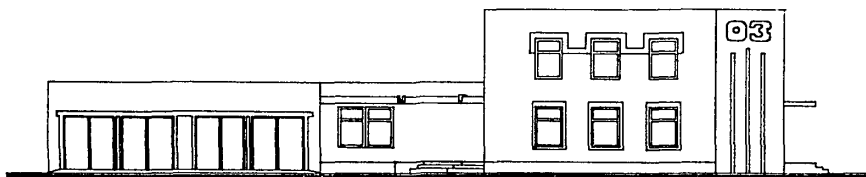
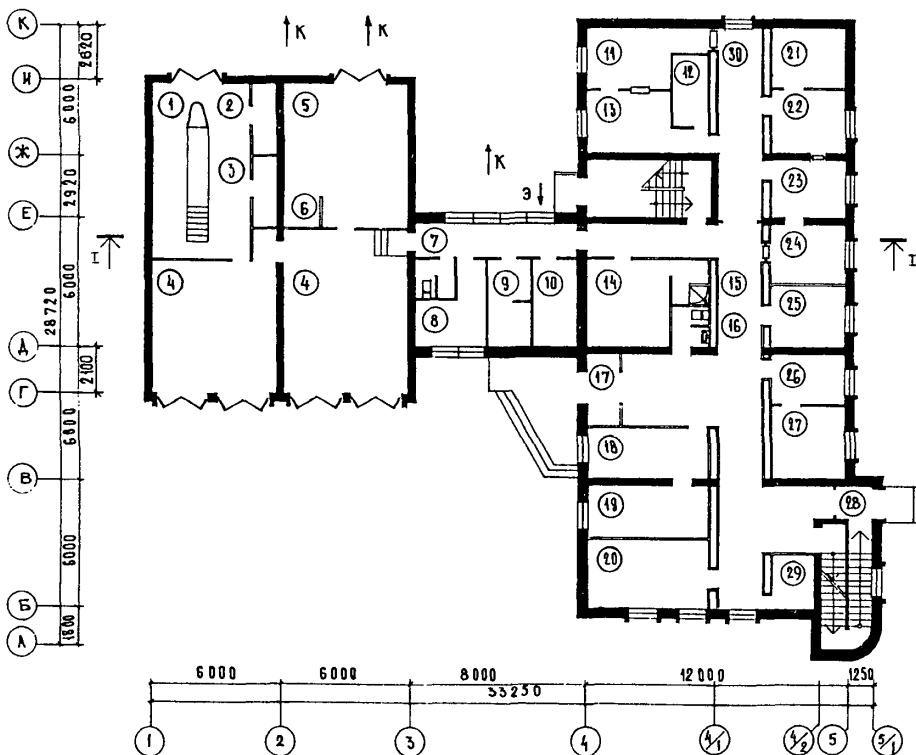


<p>СССР</p>	<p>СТРОИТЕЛЬНЫЙ КАТАЛОГ ЧАСТЬ 2 ТИПОВЫЕ ПРОЕКТЫ ПРЕДПРИЯТИЙ ЗДАНИЙ И СООРУЖЕНИЙ</p>	<p>ТИПОВОЙ ПРОЕКТ 254-5-35.86 УДК 725.51:691.421</p>
<p>ЦИТП</p>	<p>СТАНЦИЯ СКОРОЙ МЕДИЦИНСКОЙ ПОМОЩИ ДЛЯ ОБСЛУЖИВАНИЯ СЕЛЬСКОГО НАСЕЛЕНИЯ НА 16 ТЫСЯЧ ВЪЕЗДОВ В ГОД (СО СТЕНАМИ ИЗ КИРПИЧА)</p>	<p>0000</p>
<p>МАЙ 1986</p>		<p>На 3-х листах На 5 страницах Страница I</p>

ФАСАД I-5/I



ПЛАН I ЭТАЖА



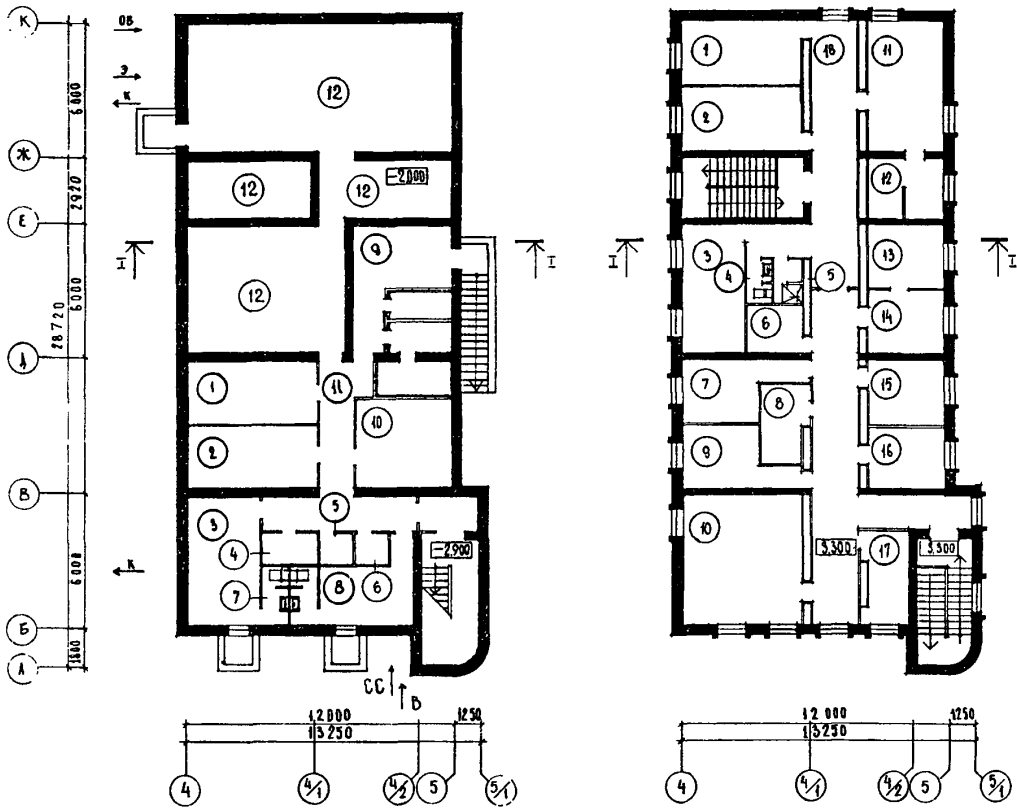
СТАНЦИЯ СКОРОЙ МЕДИЦИНСКОЙ ПОМОЩИ ДЛЯ
ОБСЛУЖИВАНИЯ СЕЛЬСКОГО НАСЕЛЕНИЯ НА
16 ТЫСЯЧ ВЪЕЗДОВ В ГОД (СО СТЕНАМИ ИЗ КИРПИЧА)

ТИПОВОЙ ПРОЕКТ
254-5-35.86

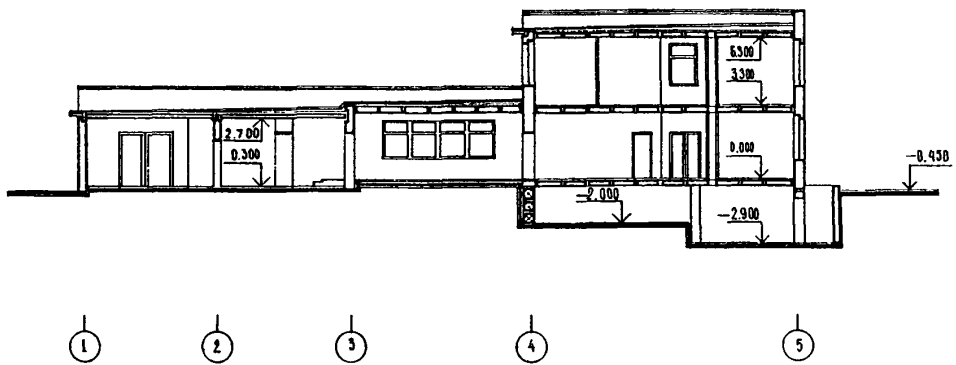
Лист I
Страница 2

ПЛАН ПОДВАЛА

ПЛАН II ЭТАЖА



РАЗРЕЗ I-I



ЭКСПЛИКАЦИЯ ПОМЕЩЕНИЙ

Но-мер	Наименование	Площадь м2	Но-мер	Наименование	Площадь м2
I ЭТАЖ					
I	Пост для техосмотра и текущего ремонта	36,4	5	Пост для мойки и уборки	36,0
2	Кладовая шин	3,6	6	Помещение для мойки носилок и клеенок	1,6
3	Кладовая запчастей	3,5	7	Уборная	1,9
4	Помещение для хранения машин с местом для зарядки аккумуляторов	79,2	8	Комната отдыха шоферов	11,9
			9	Кладовая предметов уборки и грязного белья	8,1

СТАНЦИЯ СКОРОЙ МЕДИЦИНСКОЙ ПОМОЩИ ДЛЯ ОБСЛУЖИВАНИЯ
СЕЛЬСКОГО НАСЕЛЕНИЯ НА 16 ТЫСЯЧ ВЪЕЗДОВ В ГОД
(СО СТЕНАМИ ИЗ КИРПИЧА)

ТИПОВОЙ ПРОЕКТ
254-5-35.86

Лист 2
Страница 3

ЭКСПЛИКАЦИЯ ПОМЕЩЕНИЙ

Но- мер	Наименование	Площадь, м ²
1	2	3
10	Электрощитовая	8,1
11	Кладовая стерильных материа- лов	12,5
12	Кладовая нестерильных мате- риалов и белья	6,0
13	Помещение текущей стерили- зации	12,5
14	Гардеробная уличной, домашней и рабочей одежды (для шо- феров)	15,2
15	Душевая	3,2
16	Уборная	3,0
17	Вестибюль	13,3
18	Диспетчерская приема вызовов и направления бригад, спра- вочная	13,3
19	Помещение радиопоста	13,2
20	Мастерская по ремонту аппаратуры	17,9
21	Кладовая месячного запаса медикаментов	9,2
22	Аптечная комната	10,3
23	Кабинет старшего фельдшера	8,8
24	Помещение хранения иму- щества выездных бригад	9,3
25	Комната заполнения докумен- тов	9,9
26	Место временного пребывания больных	9,5
27	Процедурная-перевязочная	10,7
28	Тамбур	7,2
29	Помещение для сушки одежды и обуви персонала выездных бригад	4,4
30	Коридор	81,9
II ЭТАЖ		
1	Комната отдыха врачей	16,0
2	Комната отдыха фельдшеров	15,5
3	Комната отдыха санитаров	16,0

Но- мер	Наименование	Площадь, м ²
1	2	3
4	Уборная	16,0
5	Душевая	2,5
6	Комната личной гигиены	5,8
7	Комната общественных орга- низаций	11,5
8	Кладовая чистого белья	7,3
9	Кабинет главного врача стан- ции	12,2
10	Помещение для занятий с персоналом	31,5
11	Комната для приема пищи	19,9
12	Помещение для разогревания пищи и мойки посуды	8,7
13	Медицинский архив	9,5
14	Кабинет медицинской статис- тики	10,1
15	Комната технического персо- нала	9,8
16	Комната завхоза	10,1
17	Крессовая	7,9
ПОДВАЛ		
1	Гардеробная уличной, домашней и рабочей одежды санитаров	16,0
2	Гардеробная уличной, домашней и рабочей одежды фельдшеров	16,0
3	Склад мягкого и жесткого инвентаря	17,8
4	Кладовая дезинфицирующих средств	3,5
5	Кладовая кислот	2,1
6	Кладовая магнитной пленки	2,1
7	Уборная	6,0
8	Кладовая для хранения несе- зонной одежды медперсонала выездных бригад	12,6
9	Венткамера	21,5
10	Гардеробная уличной, домашней и рабочей одежды врачей	16,8
11	Коридор	25,2
12	Подполье	134,6

Д2ВА СТРОИТЕЛЬНЫЕ КОНСТРУКЦИИ И ИЗДЕЛИЯ
Фундаменты - ленточные, сборные желе-
зобетонные по серии 1.112-5 вып.1
Типоразмеров-6
Перекрытия (и покрытие) - сборные же-
лезобетонные плиты по серии 1.141-1
вып.64,60 Типоразмеров-7
Стены подвала и технического подполья
- сборные бетонные блоки по ГОСТ
13579-78 Типоразмеров-6
Стены - кирпичные
Перегородки - гипсобетонные и гипсо-
цементнопесчановые по серии
1.231.9-7 вып.1 Типоразмеров-23
кирпичные
Кровля - рулонная плоская, из 4-х
слоев рубероида с защитным слоем из
гравия
Лестницы - сборные железобетонные
лестничные площадки и марши по сериям
1.251.1-4 вып.1; 1.252.1-4 вып.1
Типоразмеров-1

Н5УА ОТДЕЛКА
НАРУЖНАЯ
Кирпичная кладка с наружной верстой из
лицевого кирпича. Цоколь оштукатурив-
вается цементно-песчаным раствором
ВНУТРЕННЯЯ
Масляная и клеевая окраска, облицовка
глазурированной плиткой, известковая
побелка
С3СА ИНЖЕНЕРНОЕ ОБОРУДОВАНИЕ
Водопровод - хозяйственно-питьевой от
городской сети. Напор на вводе Н=13,2 м
Канализация - хозяйственно-бытовая во
внутриплощадочную сеть
Отопление - центральное, водяное от
внешних сетей. Параметры теплоносителя
95-70°C
Вентиляция - приточно-вытяжная с механи-
ческим побуждением и естественная

СТАНЦИЯ СКОРОЙ МЕДИЦИНСКОЙ ПОМОЩИ ДЛЯ ОБСЛУЖИВАНИЯ СЕЛЬСКОГО НАСЕЛЕНИЯ НА 16 ТЫСЯЧ ВЪЕЗДОВ В ГОД (СО СТЕНАМИ ИЗ КИРПИЧА)				ТИПОВОЙ ПРОЕКТ 254-5-35.86		Лист 2 Страница 4	
Ограждения - металлические по серии I.256-I Полы - линолеум, керамическая плитка, бетонные, мозаичные по серии 2.244-I, вып.2 Окна - по серии I.I36.5-I7 вып.0 Двери - по серии I.I36.5-I9; I.I36-I0 Ворота - по серии I.435.9-I7 вып.0,3 Наибольшая масса монтажного элемента (плита перекрытия) - 2,8 т				Горячее водоснабжение - централизованное. Напор на вводе $N=12,1$ м Электроснабжение - от сети напряжением 380/220 В Связь и сигнализация - телефонизация, радификация, часофикация, связь оперативная, диспетчерская и громкоговорящая, переговорное устройство			
				ОСНАЩЕНИЕ ЗДАНИЯ			
J30B СКОРОСТНОЙ НАПОР ВЕТРА - $\frac{45 \text{ кгс/м}^2}{0,44 \text{ кПа}}$				J30B ВЕС СНЕГОВОГО ПОКРОВА - $\frac{100 \text{ кгс/м}^2}{0,98 \text{ кПа}}$			
B2CO СТЕПЕНЬ ОГНЕСТОЙКОСТИ - вторая				G2EE ИНЖЕНЕРНО-ГЕОЛОГИЧЕСКИЕ УСЛОВИЯ -			
N1BD РАСЧЕТНАЯ ТЕМПЕРАТУРА НАРУЖНОГО ВОЗДУХА - минус 20,30 (основное решение), 40°C				обычные			
G2DD КЛИМАТИЧЕСКИЕ РАЙОНЫ И ПОДРАЙОНЫ СССР - II, III и IV							
Наименование				Всего		Удельный показатель	
Наименование				Всего		Удельный показатель	
V1IA	СТОИМОСТЬ			V4KA	ЭКСПЛУАТАЦИОННЫЕ ПОКАЗАТЕЛИ		
V1IB	Общая сметная стоимость	тыс. руб.	144,85	-	Расход		
V1IL	в том числе: строительно-монтажных работ	"	123,52	-	V4KH	воды холодной	м ³ /сут 2,17 м ³ /ч 1,32 л/с 0,55
V1IO	Оборудования и мебели	"	21,33	-	V4KI	горячей	то же 0,54
V1IS	Стоимость строительно-монтажных работ I м ² полезной площади	руб	-	153,59	V4KJ	Канализационные стоки	" 1,13
V1IR	То же, I м ³ строительного объема здания	"	-	32,07	V4KN	Тепла	ккал/ч 171310 кВт 198,8
V1IV	Стоимость общая на расчетный показатель	"	-	9,05		в том числе: на отопление	" 62500 72,6
V1JA	ТРУДОЕМКОСТЬ					на вентиляцию	" 34410 39,9
V1JF	Построечные трудовые затраты	чел.-дн.	2420,15	-		на горячее водоснабжение	" 74400 86304
V1JS	То же, на I м ² полезной площади	"	-	3,0		Тепла на отопление I м ² общей площади	" - 77,71 0,09
V1JR	То же, на I м ³ строительного объема	"	-	0,63	V4KK	Потребная электрическая мощность	кВт 30,2
V1JV	То же, на расчетный показатель	"	-	0,15	ТЕХНИЧЕСКИЕ ХАРАКТЕРИСТИКИ		
V1KA	РАСХОДЫ			G3MB	Объем строительный здания	м ³	3854,0
V1KB	Расход строительных материалов				в том числе: подземной части	"	592,7
	Цемент	т	209,82	-	V1NN	Объем строительный на I м ² полезной площади	" - 4,8
	Цемент, приведенный к марке 400	"	202,21 (I0I, II)	-		То же, на I м ² рабочей площади (K ₂)	" - 6,5
	То же, на I м ² полезной площади	"	-	0,25	V1NP	То же, на расчетный показатель	" - 0,24
	То же, на I м ³ строительного объема	"	-	0,052			

СТАНЦИЯ СКОРОЙ МЕДИЦИНСКОЙ ПОМОЩИ ДЛЯ ОБСЛУЖИВАНИЯ СЕЛЬСКОГО НАСЕЛЕНИЯ НА 16 ТЫСЯЧ ВЪЕЗДОВ В ГОД (СО СТЕНАМИ ИЗ КИРПИЧА)	ТИПОВОЙ ПРОЕКТ 254-5-35.86	Лист 3 Страница 5
--------------------------------------------------------------------------------------------------------------------------------	-------------------------------	----------------------

Наименование	Всего	Удель- ный по- каза- тель	Наименование	Всего	Удель- ный по- каза- тель
Сталь	т	12,28 (3,88)	-	Площадь	
Сталь, приведенная к классам А-1 и С38/23	"	17,11	-	Застройка	м2 603,8 -
в том числе:				Общая	" 985,8 -
сталь прокатная, при- веденная к С38/23	"	0,97	-	Полезная	" 804,2 -
Сталь, приведенная к классам А-1 и С38/23 на 1 м2 полезной площади	"	-	0,02	Полезная площадь на расчетный показатель	" - 0,05
То же, на расчетный показатель	"	-	0,001	Рабочая	" 587,2 -
Бетон и железобетон	м3	514,07	-	То же, на расчетный показатель	" - 0,036
в том числе:				То же, на 1 м2 по- лезной площади (K _T)	" - 0,7
монолитный	"	139,88	-		
сборный тяжелый	"	314,99	-		
сборный легкий	"	59,2	-		
Бетон и железобетон на 1 м2 полезной площади	"	-	0,64	В скобках указывается потребность строительных материалов без учета расходов на изготовление сборных изделий, конструкций	
На расчетный пока- затель	"	-	0,032		
Лесоматериалы	"	42,34	-		
Лесоматериалы, приве- денные к круглому лесу	"	67,49 (11,01)	-		
Кирпич	тыс. шт.	185,66	-		

ДОПОЛНИТЕЛЬНЫЕ ДАННЫЕ

Показатели приведены для условий строительства при расчетной зимней температуре наружного воздуха -30°C

Расчетный показатель - 1 въезд в год

Сметная документация составлена в нормах и ценах 1984 г.

В7ЕА СОСТАВ ПРОЕКТНОЙ ДОКУМЕНТАЦИИ

Альбом I	Архитектурно-строительные решения. Отопление и вентиляция. Водопровод и канализация. Технология. Силовое электрооборудование. Автоматизация санитарно-тех- нических систем. Связь, сигнализация. Пожарная сигнализация	Альбом II	Изделия металлические. Изделия железобетонные. Изделия деревянные
		Альбом III	Спецификации оборудования
		Альбом IV	Ведомости потребности в материалах
		Альбом V	Сметы
		Альбом VI	Проектная документация по переводу помещений подвала на режим ПРУ

Объем проектных материалов, приведенных к формату А4 - 617 форматок

В7ВА АВТОР ПРОЕКТА	Среднеазиатский филиал ГИПРОНИИЗДРАВ 700007, Ташкент, 7, проспект М. Горького, 30
В7ВВ УТВЕРЖДЕНИЕ	Утвержден Госгражданстроем СССР, приказ № 357 от 7.12.84 г. Введен в действие Среднеазиатским филиалом ГИПРОНИИЗДРАВ, приказ № 74-П от 12.09.85 г.
В7ВГ ПОСТАВЩИК	Новосибирский филиал ЦИТИ 630051, Новосибирск, 51, проспект Дзержинского, 81/2 Инв. № Катал. № 053506