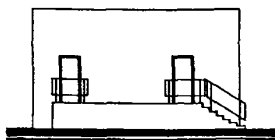
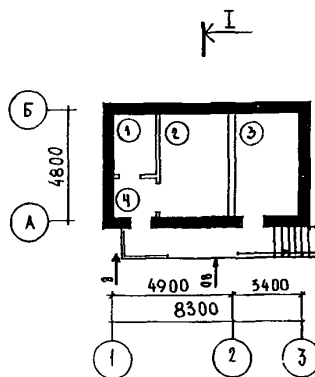


<b>СССР</b>	СТРОИТЕЛЬНЫЙ КАТАЛОГ ЧАСТЬ 2 ТИПОВЫЕ ПРОЕКТЫ ПРЕДПРИЯТИЙ, ЗДАНИЙ И СООРУЖЕНИЙ	ТИПОВОЙ ПРОЕКТ 254-9-109с.86 УДК 725.51:691.421
<b>ЦИТП</b>	СТАНЦИЯ ЗАРЯДКИ АППАРАТУРЫ ЛЕЧЕБНЫМИ ГАЗАМИ СТАНЦИИ СКОРОЙ МЕДИЦИНСКОЙ ПОМОЩИ ДЛЯ ОБСЛУЖИВАНИЯ СЕЛЬСКОГО НАСЕЛЕНИЯ НА 12 ТЫСЯЧ ВЫЕЗДОВ В ГОД (СО СТЕНАМИ ИЗ КИРПИЧА)	<b>ДУДВ</b>
МАЙ 1986		На I листе На 2 страницах Страница I

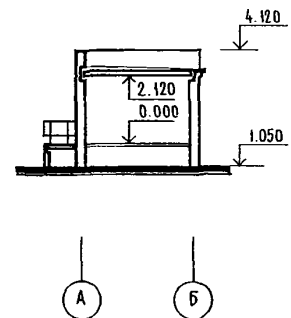
ФАСАД I-3



ПЛАН



РАЗРЕЗ I-I



## ЭКСПЛИКАЦИЯ ПОМЕЩЕНИЙ

Но-мер	Наименование	Площадь, м <sup>2</sup>	Но-мер	Наименование	Площадь, м <sup>2</sup>
1	Помещение для хранения малолитражных баллончиков	5,3	3	Помещение для транспортируемых баллонов	13,1
2	Компрессорная	11,9	4	Тамбур	2,6

**Д2ВА** СТРОИТЕЛЬНЫЕ КОНСТРУКЦИИ И ИЗДЕЛИЯ  
 Фундаменты - ленточные, из блоков стен подвала по ГОСТ 13579-78  
 Типоразмеров-5  
 Покрытие - сборные железобетонные плиты по серии 1.141.1-25с вып.3  
 Типоразмеров-1  
 Стены - кирпичные  
 Перегородки - армокирпичные  
 Кровля - рулонная, из 3-х слоев рубероида с защитным слоем из гравия  
 Полы - мозаичные по серии 2.244-1 вып.2  
 Двери - по серии 1.136-10  
 по серии 1.136.5-19 Типоразмеров-2  
 Наибольшая масса монтажного элемента (плита покрытия) - 2,1 т

**Ж3ОВ** СКОРОСТНОЙ НАПОР ВЕТРА - 45 кгс/м<sup>2</sup>  
0,44 кПа

**В2СО** СТЕПЕНЬ ОГНЕСТОЙКОСТИ - вторая

**Н1ВД** РАСЧЕТНАЯ ТЕМПЕРАТУРА НАРУЖНОГО ВОЗДУХА -G2MQ  
минус 10,20° (основное решение)

**G2DD** КЛИМАТИЧЕСКИЕ РАЙОНЫ И ПОДРАЙОНЫ СССР-П,Ш иIV

**Н5УА** ОТДЕЛКА  
НАРУЖНАЯ  
Кирпичная кладка с наружной верстой из лицевого кирпича. Цоколь оштукатуривается цементно-песчаным раствором  
 ВНУТРЕННЯЯ  
Известковая побелка  
**С3ГА** ИНЖЕНЕРНОЕ ОБОРУДОВАНИЕ  
Отопление - центральное, водяное от внешних сетей. Параметры теплоносителя 150-70°С (вариант - 95-70°С)  
 Вентиляция - естественная, вытяжная  
 Электроснабжение - от внешней сети напряжением 380/220 В  
**С2ЭД** ОСНАЩЕНИЕ ЗДАНИЯ  
Технологическое оборудование

**Ж3НВ** ВЕС СНЕГОВОГО ПОКРОВА - 70 кгс/м<sup>2</sup>  
0,69 кПа

**G2ЭВ** ИНЖЕНЕРНО-ГЕОЛОГИЧЕСКИЕ УСЛОВИЯ - обычные

**С5МД** СЕЙСМИЧНОСТЬ - 9 баллов

