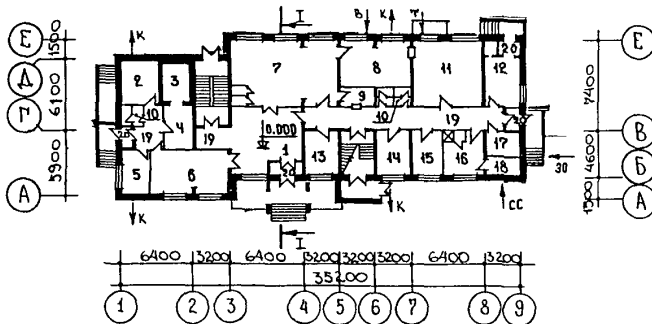


<p><b>СССР</b></p>	<p>СТРОИТЕЛЬНЫЙ КАТАЛОГ          ЧАСТЬ 2          ТИПОВЫЕ ПРОЕКТЫ ПРЕДПРИЯТИЙ, ЗДАНИЙ И СООРУЖЕНИЙ</p>	<p>ТИПОВОЙ ПРОЕКТ          261-20-25-81.86          УДК 725.1:666.973</p>
<p><b>ЦИТП</b></p>	<p>АДМИНИСТРАТИВНОЕ ЗДАНИЕ          ТИП II</p>	<p><b>DQGD</b></p>
<p>МАЙ          1986</p>		<p>На 2-х листах          На 5-ти страницах          Страница I</p>

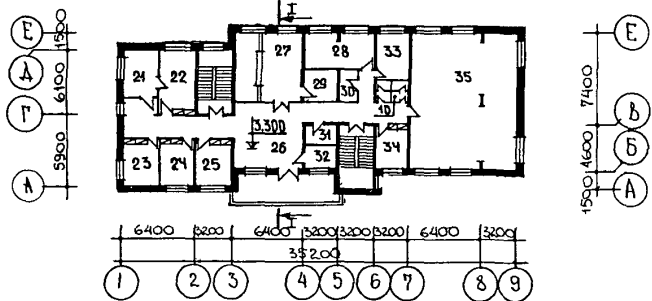
Ф А С А Д I-9



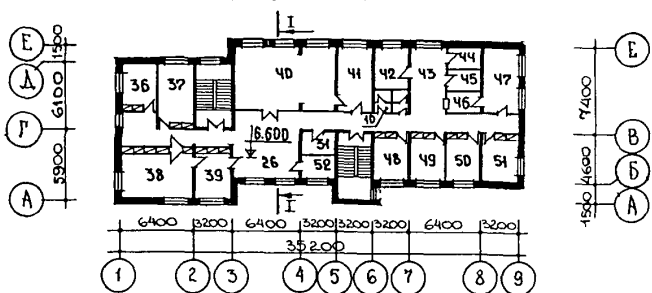
ПЛАН 1 ЭТАЖА НА ОТМ 0.000



ПЛАН 2 ЭТАЖА НА ОТМ 3.300

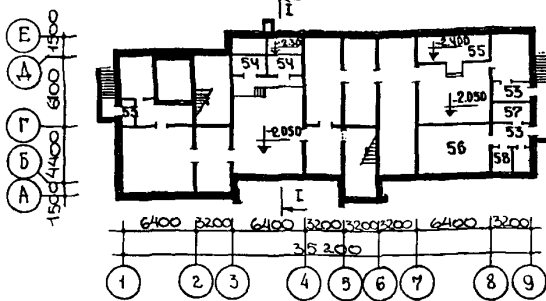


ПЛАН 3 ЭТАЖА НА ОТМ 6.600

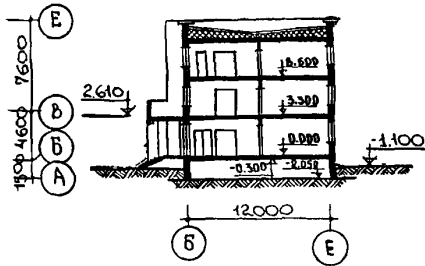


АДМИНИСТРАТИВНОЕ ЗДАНИЕ ТИП II	ТИПОВОЙ ПРОЕКТ 26I-20-25-8I.86	Лист I Страница 2
-----------------------------------	-----------------------------------	----------------------

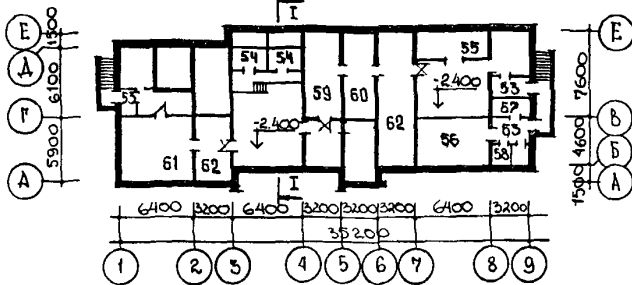
ПЛАН ТЕХПОДПОЛЫЯ НА ОТМ -2050



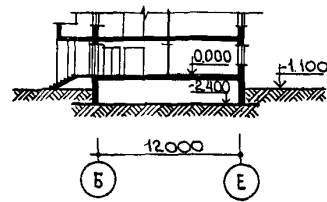
РАЗРЕЗ I-I



ПЛАН ПОДВАЛА НА ОТМ -2400 (ВАРИАНТ)



РАЗРЕЗ I-I (ВАРИАНТ С ПОДВАЛОМ)



ЭКСПЛИКАЦИЯ ПОМЕЩЕНИЙ

Но-мер	Наименование	Пло-щадь, м <sup>2</sup>	Но-мер	Наименование	Пло-щадь, м <sup>2</sup>
1	Вестибюль	33,19	34	Архив	13,83
2	Комната персонала и гардероб	13,31	35	Помещение АТС с выпрямительной	114,24
3	Кладовая ценностей	10,00	36	Атмоскабинет	18,79
4	Предкладовая	9,91	37	Зоотдел	13,86
5	Хоз. кладовая	9,57	38	Кабинет председателя колхоза	26,48
6	Операционный зал сберкасси	26,56	39	Приемная секретаря	12,86
7	Операционный зал почты	53,06	40	Зал совещаний	55,22
8	Кладовая хранения посылок	23,52	41	Комната организаций	17,78
9	Кладовая хранения денег	6,08	42	Отдел кадров	12,54
10	Санузлы	18,19	43	Коридоры	99,74
11	Сортировка почты	36,50	44	Хоз.кладовая	5,14
12	Инспектор ДНД	14,63	45	Архив	6,08
13	Аппаратная телеграфа	13,71	46	Касса	5,24
14	Комната персонала	12,67	47	Бухгалтерия	17,78
15	Архив	13,96	48	Строительный отдел	13,95
16	Гардероб персонала	12,67	49	Инженерный отдел	14,14
17	Электрощитовая	6,08	50	Помещение коммунальной служб	14,14
18	Сумка	5,47	51	Плановый отдел	13,95
19	Коридор	37,79	52	Диспетчерская	8,00
20	Тамбур	15,02	53	Тамбуры	9,0
21	Кабинет секретаря	13,86	54	Венткамера	36,05
22	Кабинет председателя исполкома сельсовета	18,79	55	Тепловой пункт	12,16
23	Кабинет начальника БУСа	13,06	56	Аккумуляторная	28,64
24	Централизованная бухгалтерия	13,06	57	Дистилляторная	2,70
25	Помещение депутата	12,89	58	Кислотная	5,1
26	Холлы	75,76		Вариант с хозяйственно-бытовыми помещениями подвала	
27	Помещение для торжественных актов	36,50	59	Помещение дежурных электриков	22,2
28	Аппаратная РУ	18,16	60	Помещение дежурных связистов	22,2
29	Кладовая мебели	8,42	61	Помещение ремонтных бригад	35,3
30	Хоз.кладовая	4,81	62	Подсобные помещения	57,0
31	Гардероб	10,94			
32	Туалетная комната молодежи	8,00			
33	Мастерская	13,95			

АДМИНИСТРАТИВНОЕ ЗДАНИЕ ТИП II		ТИПОВОЙ ПРОЕКТ 26I-20-25-8I.84	ЛИСТ СТРАНИЦА	2 3
02BA	СТРОИТЕЛЬНЫЕ КОНСТРУКЦИИ И ИЗДЕЛИЯ	Н5UA	ОТДЕЛКА	
	Фундаменты - сборные, железобетонные ленточные по серии I.II2-5 вып.2 Типоразмеров - 9		Наружная - офактуренные панели полной заводской готовности с расшивкой швов	
	Блоки стен подвалов бетонные по серии ГОСТ 13579-78 Типоразмеров - II		Внутренняя - окраска силикатной краской, побелка потолков, облицовка глазурованной плиткой	
	Перекрытия - железобетонные многослойные панели по серии 25 Типоразмеров - 3	С3СА	ИНЖЕНЕРНОЕ ОБОРУДОВАНИЕ	
	Стены наружные - однослойные панели из легких бетонов по серии 25 Типоразмеров - I9		Водопровод - хозяйственно-питьевой от наружных сетей. Потребный напор на вводе 20 м.вод.ст., при пожаротушении 30 м.вод.ст.	
	Стены внутренние - железобетонные панели толщиной 160 мм по серии 25 Типоразмеров - I2		Канализация - бытовая в наружные сети.	
	Перегородки - гипсобетонные толщиной 80 мм по серии 25 Типоразмеров - IO		Отопление - центральное водяное от внешнего источника. Температура теплоносителя 95-70°C	
	Крыша - совмещенная невентилируемая с внутренним водостоком, утеплитель - керамзитовый гравий $\gamma = 400$ кг/м <sup>3</sup>		Вентиляция - приточно-вытяжная, с механическим побуждением и естественная	
	Кровля - четырехслойный рубероидный ковер, уклон - 2,5%		Электроснабжение - от наружных сетей напряжением 380/220 вольт	
	Лестницы - сборные железобетонные марши с площадками по серии 25 Типоразмеров - 4		Устройства связи - радио, телефон, телевидение, электрочасофикация, пожарная сигнализация	
	Полы - дощатые, из линолеума и керамические	С2ED	ОСНАЩЕНИЕ ЗДАНИЯ	
	Окна - по серии I.I36.5-I6 ч I,2 Типоразмеров - 9		Кабина телефонная, междугородняя КТМ-4	
	Двери - по сериям I.I36.5-IO и I.I36.5-19 Типоразмеров - IO			
	Наибольшая масса монтажного элемента - (внутренняя стеновая панель) - 5 т			
J30B	СКОРОСТНОЙ НАПОР ВЕТРА - <u>45 кгс/м<sup>2</sup></u> 0,44 кПа	J3NB	ВЕС СНЕГОВОГО ПОКРОВА - <u>150 кгс/м<sup>2</sup></u> 1,45 кПа	
R2CO	СТЕПЕНЬ ОГНЕСТОЙКОСТИ - вторая			
N1BD	РАСЧЕТНАЯ ТЕМПЕРАТУРА НАРУЖНОГО ВОЗДУХА - минус 20, 30 (основное решение), -40°C	G2EE	ИНЖЕНЕРНО-ГЕОЛОГИЧЕСКИЕ УСЛОВИЯ - обычные	
G2DD	КЛИМАТИЧЕСКИЕ РАЙОНЫ И ПОДРАЙОН СССР - II и III районы, IV подрайон			

АДМИНИСТРАТИВНОЕ ЗДАНИЕ ТИП II		ТИПОВОЙ ПРОЕКТ 26I-20-25-8I.86		ЛИСТ 2 СТРАНИЦА 4	
Наименование		Вариант с тех- подпольем		Вариант с хозяйствен- но-бытовыми помещени- ями подвала (п-1)	
		Всего	Удельный показа- тель	Всего	Удельный показа- тель
<b>УИА СТОИМОСТЬ</b>					
УИВ Общая сметная стоимость	тыс.руб.	168,07	—	171,46	—
в том числе:					
УИЛ строительно-монтажных работ	"	147,11	—	153,95	—
УИО оборудования и мебели	"	20,96	—	17,51	—
Стоимость строительно-монтажных работ					
УИМ полезной площади	руб.	—	133,16	—	139,35
УИР То же, Im3 строительного объема здания	"	—	30,5	—	25,95
УИУ Стоимость общая на расчетный показатель	"	—	3819,77	—	3896,82
<b>УИА ТРУДОЕМКОСТЬ</b>					
УИГ Построечные трудовые затраты	чел.-дн.	2048,39	—	2150,92	—
УИД То же, на Im2 полезной площади	"	—	1,85	—	1,95
УИЕ То же, на Im3 строительного объема	"	—	0,42	—	0,36
УИВ То же, на расчетный показатель	"	—	46,55	—	48,88
<b>УИКА РАСХОДЫ</b>					
УИКВ Расход строительных материалов					
Цемент	т	222,30	—	224,80	—
Цемент, приведенный к марке М400	"	215,40	—	217,82	—
То же, на Im2 полезной площади	"	—	0,195	—	0,197
То же, на Im3 строительного объема здания	"	—	0,045	—	0,037
Сталь	"	31,19	—	33,89	—
Сталь, приведенная к классам А-I и С38/23	"	39,59	—	42,30	—
в том числе:					
Сталь прокатная, приведенная к С38/23	"	2,34	—	2,89	—
Сталь, приведенная к классам А-I и С38/23 на Im2 полезной площади	"	—	0,036	—	0,038
То же, на расчетный показатель	"	—	0,899	—	0,961
Бетон и железобетон	м3	778,00	—	796,00	—
в том числе:					
Монолитный	"	20,0	—	30,0	—
Сборный тяжелый	"	488,0	—	496,0	—
Сборный легкий	"	270,0	—	270,0	—
Бетон и железобетон на Im2 полезной площади	"	—	0,704	—	0,720
На расчетный показатель	"	—	17,69	—	18,09
Лесоматериалы	"	280,4	—	280,4	—
Лесоматериалы, приведенные к круглому лесу	"	445,1	—	445,1	—
Кирпич	тыс.шт.	42,19	—	67,59	—
<b>УИКА ЭКСПЛУАТАЦИОННЫЕ ПОКАЗАТЕЛИ</b>					
Расход					
УИКИ воды					
холодной	м3/ч	0,28	—	0,53	—
горячей	м3/ч	0,83	—	0,83	—
УИКЛ Канализационные стоки	то же	1,11	—	1,36	—
УИКМ тепла					
	ккал/ч	145023	—	166 429	—
	кВт	168,2	—	193,05	—
в том числе:					
на отопление	"	81048	—	87 189	—
		94,26	—	101,13	—
на вентиляцию	"	37562	—	52861	—
		43,68	—	61,32	—
На горячее водоснабжение	"	264,13	—	264,13	—
		30,6	—	30,6	—
Тепла на отопление Im2 полезной площади	"	—	73,5	—	78,92
		—	0,085	—	0,092
УИКН Потребная электрическая мощность					
на вводе № 1	кВт	15,9	—	15,9	—
на вводе № 2	"	16,2	—	17,8	—

АДМИНИСТРАТИВНОЕ ЗДАНИЕ ТИП II		ТИПОВОЙ ПРОЕКТ 26I-20-25-8I.86		ЛИСТ СТРАНИЦА		3 5	
		Вариант с тех- подпольем		Вариант с хозяйственно- бытовыми помещениями подвала			
Наименование		Всего	Удель- ный по- казатель	Всего	Удельный показа- тель		
<b>ТЕХНИЧЕСКИЕ ХАРАКТЕРИСТИКИ</b>							
G3NB	Объем строительный здания	м3	4830,0	—	5930,83	—	
	в том числе: подземной части	"	245,0	—	1100,832	—	
	Объем строительный на 1м2 полезной площади	"	—	4,37	—	5,37	
	То же, на 1м2 рабочей площади (K <sub>2</sub> )	"	—	5,08	—	6,23	
V1NP	То же, на расчетный показатель	"	—	109,77	—	134,79	
G3OC	Площадь застройки	м2	466,3	—	466,3	—	
G3OB	общая	"	1194,0	—	1652,68	—	
	полезная	"	1104,77	—	1104,77	—	
	в том числе: подземной части	"	85,1	—	458,68	—	
V1OK	Полезная площадь на расчетный показатель	"	—	25,11	—	25,1	
G3OQ	Рабочая	"	951,3	—	951,3	—	
	То же, на расчетный показатель	"	—	21,62	—	21,62	
	То же, на 1м2 полезной площади (K <sub>T</sub> )	"	—	0,86	—	0,86	
<b>ДОПОЛНИТЕЛЬНЫЕ ДАННЫЕ</b>							
Показатели приведены для условий строительства при расчетной зимней температуре наружного воздуха минус 30°C. В проекте даны варианты: с подвалом используемым под хозяйственно-бытовые помещения, ограждающих конструкций для расчетных зимних температур наружного воздуха -20°C, -40°C, отодления и вентиляция для расчетных зимних температур наружного воздуха -20°C, -25°C, -35°C, -40°C. Расчетный показатель - I работающий (всего 44). СМЕТНАЯ ДОКУМЕНТАЦИЯ СОСТАВЛЕНА В НОРМАХ И ЦЕНАХ 1984г.							
<b>ВЪЕЗД СОСТАВ ПРОЕКТНОЙ ДОКУМЕНТАЦИИ</b>							
Альбом I	Архитектурно-строительные и технологические решения						
Альбом II	Санитарно-технические, электротехнические чертежи, автоматика и слаботочные устройства						
Альбом III	Задание заводам изготовителям						
Альбом IV	Сметы книги 1и2						
Альбом V	Спецификации оборудования						
Альбом VI	Ведомости потребности в материалах						
Альбом VII	Хозяйственно-бытовые помещения подвала административного здания тип II, приспособляемые под ПРУ						
Применяемые проектные материалы серии 25							
Альбом II	Монтажные узлы и детали						
Часть IV	Унифицированные узлы и детали						
Альбом III	Изделия заводского изготовления						
Части: I-12; I-13; I-14; I-15; I-19; I-20; I-21; 2-22; I-24; I-33; I-34; 2-4; 2-8; 3-3; 4-8; 4-10; 5-2; 5-3; 6-6; 7-2; 7-7; 7-13; 12-16.							
Объем проектных материалов приведенных к формату А-4 1069 форматок							
ВЪЕЗД АВТОР ПРОЕКТА	Конструкторское бюро по железобетону им.А.А.Якушева Госстроя РСФСР 109088, I-я ул.Машиностроения, 5						
ВЪЕЗД УТВЕРЖДЕНИЕ	Утвержден Госстроем РСФСР, постановлением № 59 от 28.04.80г. Введен в действие Конструкторским бюро по железобетону им.А.А.Якушева Госстроя РСФСР. Приказ № 210 от 25.11.85г.						
ВЪЕЗД ПОСТАВЩИК	Минский филиал ЦИТП - 220600, Минск, ул.Карла Маркса, 32						