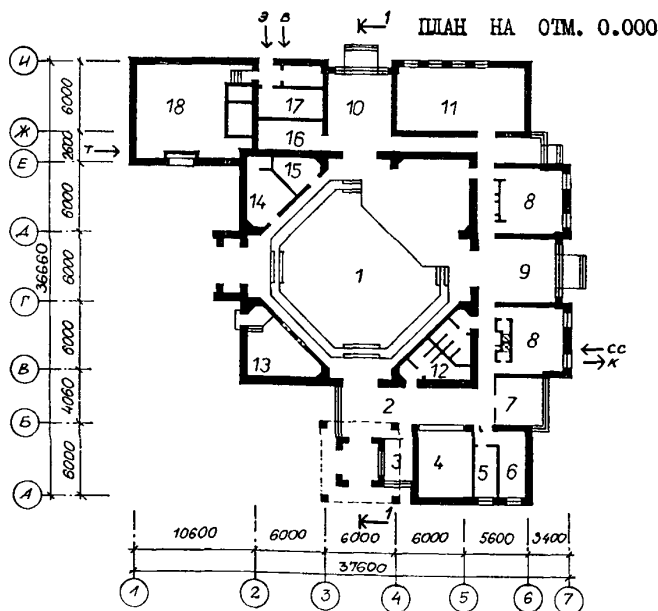
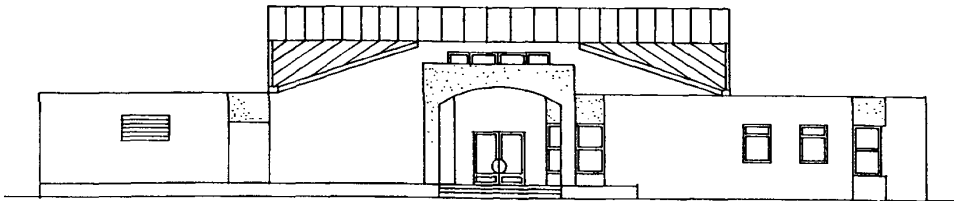


|             |  |   |
|-------------|--|---|
| <b>СССР</b> | СТРОИТЕЛЬНЫЙ КАТАЛОГ<br>ЧАСТЬ 2<br>ТИПОВЫЕ ПРОЕКТЫ ПРЕДПРИЯТИЙ ЗДАНИЙ И СООРУЖЕНИЙ | ТИПОВОЙ ПРОЕКТ<br>264-12-246.85<br>УДК 728.48:691.421 |
| <b>ЦИТП</b> | КЛУБ (СТЕНЫ КИРПИЧНЫЕ) НА 375 ПОСЕТИТЕЛЕЙ<br>(ЗАЛ НА 300 МЕСТ)                     | <b>ОТГО</b>   |
| МАЙ<br>1986 |  | На 3-х листах<br>На 5-ти страницах<br>Страница I      |

Ф А С А Д 1-7



Э К С П Л И К А Ц И Я П О М Е Щ Е Н И Й

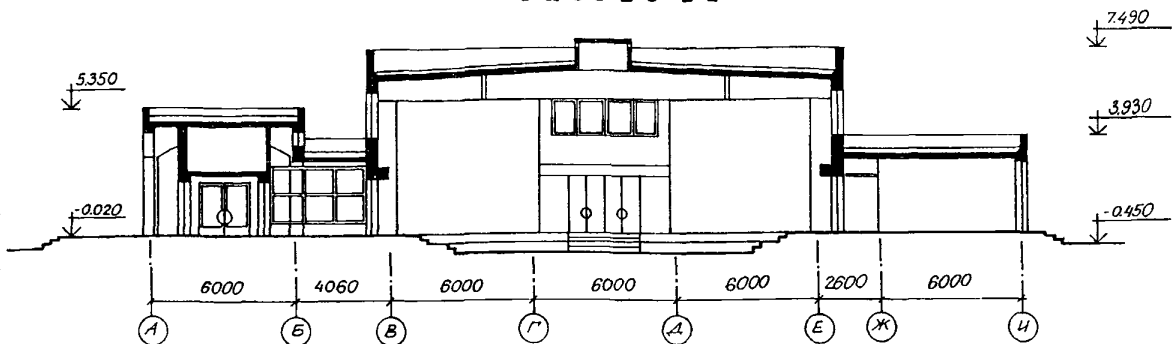
| Но-мер | Наименование               | Пло-щадь, м2 | Но-мер | Наименование                   | Пло-щадь, м2 |
|--------|----------------------------|--------------|--------|--------------------------------|--------------|
| 1      | Зрительный зал на 300 мест | 180,0        | 10     | Кабинет передового опыта       | 38,7         |
| 2      | Вестибюль                  | 37,0         | 11     | Библиотека с читальным залом   | 61,0         |
| 3      | Администратор, кассы       | 7,6          | 12     | Санузлы                        | 10,6         |
| 4      | Гардероб                   | 26,5         | 13     | Кинопроекционная               | 10,4         |
| 5      | Комната персонала          | 10,2         | 14     | Радиоузел, звукоаппаратная     | 22,0         |
| 6      | Помещение клубного актива  | 13,2         | 15     | Кладовая спортивного инвентаря | 15,4         |
| 7      | Курительная                | 14,7         | 16     | Кладовая мебели, реквизит      | 6,8          |
| 8      | Кружковая                  | 61,5         | 17     | Кладовая мебели, реквизит      | 13,7         |
|        |                            |              | 18     | Электрощитовая                 | 15,3         |
| 9      | Гостиная                   | 29,6         |        | Венткамера                     | 86,8         |

КЛУБ (СТЕНЫ КИРПИЧНЫЕ) НА 375 ПОСЕТИТЕЛЕЙ  
( ЗАЛ НА 300 МЕСТ )

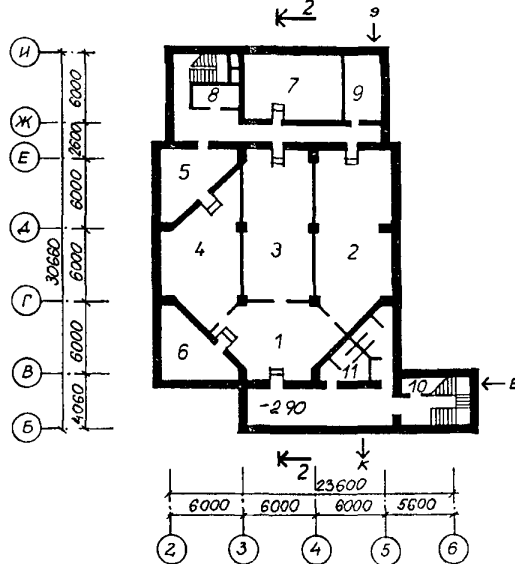
ТИПОВОЙ ПРОЕКТ  
264-12-246.85

Лист I  
Страница 2

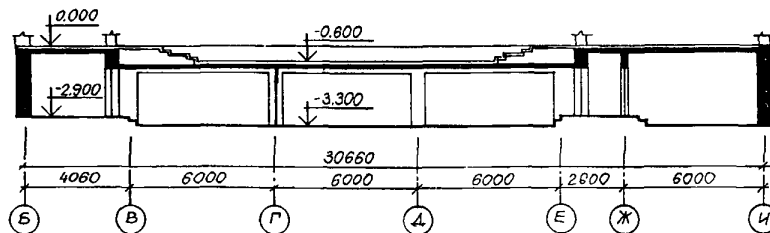
РАЗРЕЗ I-I



ПЛАН ПОДВАЛА НА ОТМ.-3.30 (Вариант с коз.бытовыми помещениями в подвале)



РАЗРЕЗ 2-2



ЭКСПЛИКАЦИЯ ПОМЕЩЕНИЙ

| Но-<br>мер | Наименование                           | Площадь,<br>м2 | Но-<br>мер | Наименование        | Пло-<br>щадь,<br>м2 |
|------------|--|----------------|------------|---------------------|---------------------|
| 1          | Х о л л                                | 50,0           | 6          | Курительная         | 22,0                |
| 2          | Помещение для игры в настольный теннис | 81,0           | 7          | Венткамера          | 44,5                |
| 3          | Бильярдная                             | 71,0           | 8          | Вытяжная венткамера | 8,3                 |
| 4          | Изостудия                              | 53,2           | 9          | Электрощитовая      | 16,0                |
| 5          | Кладовая при изостудии                 | 22,0           | 10         | Водомерный узел     | 9,4                 |
|            |  |                | 11         | Санузлы             | 21,0                |



| КЛУБ (СТЕНЫ КИРПИЧНЫЕ) НА 375 ПОСЕТИТЕЛЕЙ<br>(ЗАЛ НА 300 МЕСТ) |  |           | ТИПОВОЙ ПРОЕКТ<br>264-12-246.85 |                     | Лист 2<br>Страница 4                         |                     |
|--|--|-----------|---------------------------------|---------------------|--|---------------------|
|  |  |           | Основной вариант                |                     | Вариант с коз.бытовыми помещениями в подвале |                     |
| Наименование   |  |           | Всего                           | удельный показатель | Всего  | удельный показатель |
| V1IA   | СТОИМОСТЬ  |           |                                 |                     |  |                     |
| V1IB   | Общая сметная стоимость  | тыс. руб. | 206,28                          | -                   | 244,73                                       | -                   |
|  | в том числе:   |           |                                 |                     |  |                     |
| V1IL   | строительно-монтажных работ  | "         | 152,01                          | -                   | 191,83                                       | -                   |
| V1IO   | Оборудования, мебели и прочие затраты                              | "         | 54,27                           | -                   | 52,9   | -                   |
| V1IS   | Стоимость строительно-монтажных работ I м2 полезной площади        | руб.      | -                               | 187,8               | -  | 150,9               |
| V1IR   | То же, I м3 строительного объема здания                            | "         | -                               | 32,04               | -  | 30,18               |
| V1IV   | Стоимость общая на расчетный показатель                            | "         | -                               | 550,09              | -  | 652,61              |
| V1JA   | ТРУДОЕМКОСТЬ   |           |                                 |                     |  |                     |
| V1JF   | Построечные трудовые затраты                                       | чел.дн.   | 3247                            | -                   | 4583   | -                   |
| V1JS   | То же, на I м2 полезной площади                                    | "         | -                               | 4,01                | -  | 3,61                |
| V1JR   | То же, на I м3 строительного объема                                | "         | -                               | 0,68                | -  | 0,72                |
| V1JV   | То же, на расчетный показатель                                     | "         | -                               | 8,65                | -  | 12,22               |
| V1KA   | РАСХОДЫ  |           |                                 |                     |  |                     |
| V1KB   | Расход строительных материалов                                     |           |                                 |                     |  |                     |
|  | Цемент   | т         | 281,4                           | -                   | 393,7  | -                   |
|  | Цемент, приведенный к марке М400                                   | "         | 273,4                           | -                   | 381,5  | -                   |
|  | То же, на I м2 полезной площади                                    | "         | -                               | 0,336               | -  | 0,30                |
|  | То же, на I м3 строительного объема здания                         | "         | -                               | 0,06                | -  | 0,06                |
|  | Сталь  | "         | 19,8                            | -                   | 26,9   | -                   |
|  | Сталь, приведенная к классам А-I и С38/23                          | "         | 28,7                            | -                   | 40,2   | -                   |
|  | в том числе:   |           |                                 |                     |  |                     |
|  | Сталь, прокатная, приведенная к С38/23                             | "         | 5,3                             | -                   | 5,8  | -                   |
|  | Сталь, приведенная к классам А-I и С38/23 на I м2 полезной площади | "         | -                               | 0,035               | -  | 0,032               |
|  | То же, на расчетный показатель                                     | "         | -                               | 0,076               | -  | 0,11                |
|  | Бетон и железобетон  | м3        | 502,38                          | -                   | 925,59                                       | -                   |
|  | в том числе:   |           |                                 |                     |  |                     |
|  | Монолитный   | "         | 335,18                          | -                   | 219,19                                       | -                   |
|  | Оборный тяжелый  | "         | 149,8                           | -                   | 577,6  | -                   |
|  | Оборный легкий   | "         | 17,4                            | -                   | 128,8  | -                   |
|  | Бетон и железобетон на I м2 полезной площади                       | "         | -                               | 0,62                | -  | 0,728               |
|  | То же, на расчетный показатель                                     | "         | -                               | 1,34                | -  | 2,47                |
|  | Лесоматериалы  | "         | 102,5                           | -                   | 93,6   | -                   |
|  | Лесоматериалы, приведенные к круглому леу                          | "         | 153,8                           | -                   | 140,4  | -                   |
|  | Кирпич   | тыс.шт.   | 314,64                          | -                   | 355,47                                       | -                   |
| V4KA   | ЭКСПЛУАТАЦИОННЫЕ ПОКАЗАТЕЛИ  |           |                                 |                     |  |                     |
| V4KH   | Расход воды  | м3/сут.   | 6,80                            | -                   | 7,10   | -                   |
|  | холодной   | м3/ч.     | 1,72                            | -                   | 1,80   | -                   |
|  | горячей  | "         | 0,10                            | -                   | 0,11   | -                   |
| V4KI   | Канализационные стоки  | "         | 1,72                            | -                   | 1,80   | -                   |
| V4KN   | Тепла  | ккал/ч    | 299560                          | -                   | 359060                                       | -                   |
|  | в том числе:   | кВт       | 347200                          | -                   | 416200                                       | -                   |
|  | на отопление   | "         | 108800                          | -                   | 109300                                       | -                   |
|  |  | "         | 126000                          | -                   | 127000                                       | -                   |
|  | на вентиляцию  | "         | 170760                          | -                   | 229760                                       | -                   |
|  |  | "         | 198000                          | -                   | 266000                                       | -                   |
|  | на горячее водоснабжение   | "         | 20000                           | -                   | 20000  | -                   |
|  |  | "         | 23200                           | -                   | 23200  | -                   |
|  | Тепла на отопление I м2 полезной площади                           | "         | -                               | 134,4               | -  | 86                  |
|  |  | "         | -                               | 155                 | -  | 100                 |
| V4KK   | Потребная электрическая мощность                                   | кВт       | 62,5                            | -                   | 71,4   | -                   |

| Наименование   |   |   | Основной вариант |                     | Вариант с хозяйственными помещениями в подвале |                     |
|--|---|---|------------------|---------------------|--|---------------------|
|  |   |   | Всего            | Удельный показатель | Всего  | Удельный показатель |
| <b>ТЕХНИЧЕСКИЕ ХАРАКТЕРИСТИКИ</b>                                      |   |   |                  |                     |  |                     |
| G3NB   | Объем строительный здания   | м3  | 4744,0           | -                   | 6355,5   | -                   |
|  | в том числе:  |   |                  |                     |  |                     |
|  | подземной части здания  | "   | -                | -                   | 1611,5   | -                   |
| V1NN   | Объем строительный на I м2 полезной площади   | "   | -                | 5,86                | -  | 5,0                 |
|  | То же, на I м2 рабочей площади (K <sub>2</sub> )  | "   | -                | 6,26                | -  | 5,94                |
| V1NP   | То же, на расчетный показатель  | "   | -                | 12,65               | -  | 16,94               |
| <b>ПЛОЩАДЬ</b>   |   |   |                  |                     |  |                     |
| G3OC   | застройки   | м2  | 998,0            | -                   | 998,0  | -                   |
| G3OB   | общая   | "   | 941,6            | -                   | 1494,5   | -                   |
|  | полезная  | "   | 809,3            | -                   | 1271,1   | -                   |
|  | в том числе:  |   |                  |                     |  |                     |
|  | подземной части   | "   | -                | -                   | 552,9  | -                   |
| V1OK   | Полезная площадь на расчетный показатель  | "   | -                | 2,16                | -  | 3,39                |
| G3OQ   | Рабочая   | "   | 757,3            | -                   | 1068,5   | -                   |
|  | То же, на расчетный показатель  | "   | -                | 2,02                | -  | 2,85                |
|  | То же, на I м2 полезной площади (K <sub>1</sub> )   | "   | -                | 0,94                | -  | 0,84                |
| <b>Д О П О Л Н И Т Е Л Ь Н Ы Е   Д А Н Н Ы Е</b>                       |   |   |                  |                     |  |                     |
| Расчетный показатель вместимости клуба - I посетитель                  |   |   |                  |                     |  |                     |
| Сметная документация составлена в нормах и ценах 1984 г.               |   |   |                  |                     |  |                     |
| V7EA   | <b>СОСТАВ ПРОЕКТНОЙ ДОКУМЕНТАЦИИ</b>  |   |                  |                     |  |                     |
|  | Альбом I. Материалы для привязки. Архитектурно-строительные чертежи.  |   |                  |                     |  |                     |
|  | Альбом II. Отопление и вентиляция. Водопровод и канализация. Автоматизация сантехустройств.                                       |   |                  |                     |  |                     |
|  | Альбом III. Часть I. Электрооборудование, связь и сигнализация, пожарная сигнализация, кинотехнология, механическое оборудование. |   |                  |                     |  |                     |
|  | Часть.2. Электромонтажные изделия.  |   |                  |                     |  |                     |
|  | Альбом IV. Задание заводу-изготовителю на изготовление щитов.   |   |                  |                     |  |                     |
|  | Альбом V. Спецификации оборудования.  |   |                  |                     |  |                     |
|  | Альбом VI. С м е т ы (часть I, часть 2, часть 3, часть 4)   |   |                  |                     |  |                     |
|  | Альбом VII. Ведомости потребности в материалах.   |   |                  |                     |  |                     |
|  | Альбом VIII. Проектная документация по переводу помещений подвала на режим ПРУ.   |   |                  |                     |  |                     |
| Объем проектных материалов, приведенных к формату А-4 - 2193 форматки. |   |   |                  |                     |  |                     |
| V7BA   | АВТОР ПРОЕКТА   | ЦНИИЭИ им.Б.С.Мезенцева<br>117331, Москва, проспект Вернадского, 29   |                  |                     |  |                     |
| V7BA   | УТВЕРЖДЕНИЕ   | Утвержден Госгражданстроем 23.09.83 г., приказ № 281<br>Введен в действие ЦНИИЭИ им.Б.С.Мезенцева<br>приказ № 43 от 29.03.85 г. |                  |                     |  |                     |
| V7BA   | ПОСТАВЩИК   | Минский филиал ЦИТИ, 220600, Минск, ул.К.Маркса, 32   |                  |                     |  |                     |

Инв. № 20639

Катал.л. № 052205