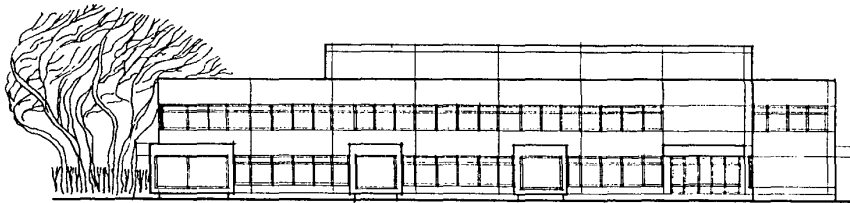
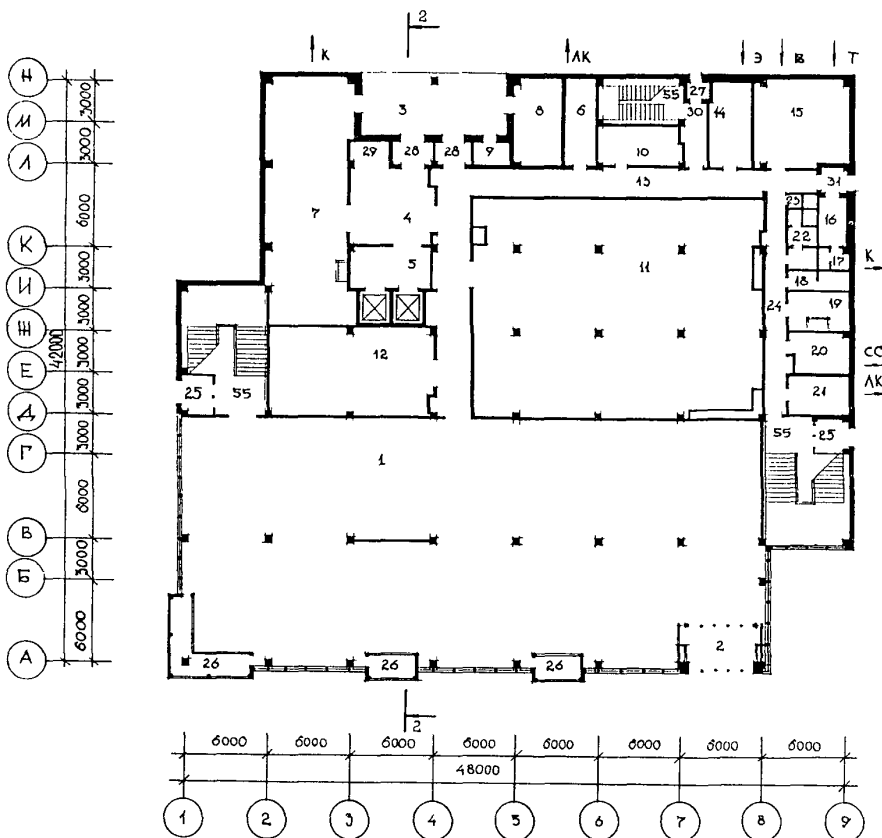


|                             |   |   |
|-----------------------------|---|---|
| <p><b>СССР</b></p>          | <p>СТРОИТЕЛЬНЫЙ КАТАЛОГ<br/>                 ЧАСТЬ 2<br/>                 ТИПОВЫЕ ПРОЕКТЫ ПРЕДПРИЯТИЙ, ЗДАНИЙ И СООРУЖЕНИЙ</p>  | <p>ТИПОВОЙ ПРОЕКТ<br/>                 272-12-73,86<br/>                 УДК 725.21:666.973</p> |
| <p><b>ЦИТП</b></p>          | <p>УНИФИЦИРОВАННОЕ ЗДАНИЕ МАГАЗИНА<br/>                 ТОРГОВОЙ ПЛОЩАДЬЮ 1500 КВ.МЕТРОВ<br/>                 С ДВУМЯ ТЕХНОЛОГИЧЕСКИМИ ПЛАНИРОВКАМИ<br/>                 " ТОВАРЫ ДЛЯ ДОМА " , "СПОРТ И ТУРИЗМ"</p> | <p><b>DMBO</b></p>  |
| <p>МАЙ<br/> <b>1986</b></p> |   | <p>На 3-х листах<br/>                 На 6-ти страницах<br/>                 Страница I.</p>    |

Ф А С А Д I-9



П Л А Н I Э Т А Ж А

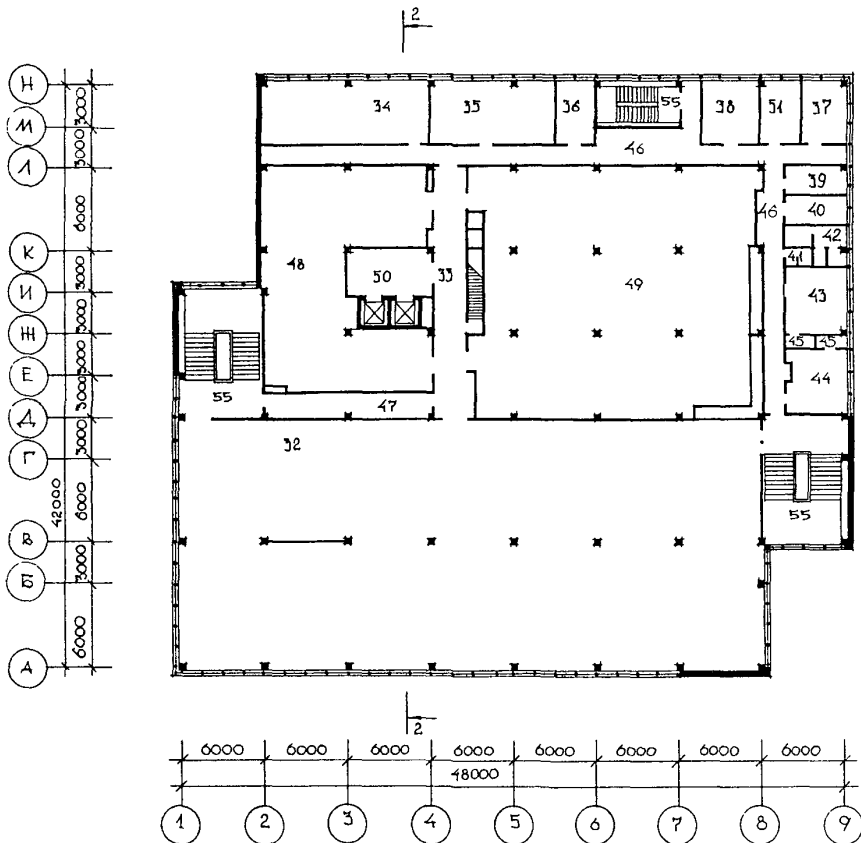


УНИФИЦИРОВАННОЕ ЗДАНИЕ МАГАЗИНА ТОРГОВОЙ ПЛОЩАДЬЮ 1500 КВ.М  
С ДВУМЯ ТЕХНОЛОГИЧЕСКИМИ ПЛАНИРОВКАМИ  
" ТОВАРЫ ДЛЯ ДОМА ", "СПОРТ И ТУРИЗМ "

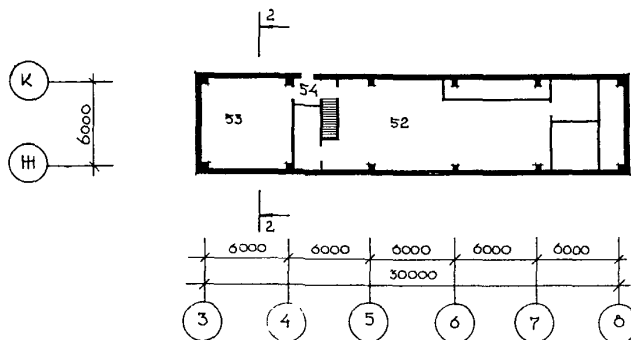
ТИПОВОЙ ПРОЕКТ  
272-12-73.86

Лист I  
Страница 2

П Л А Н 2 Э Т А Ж А



П Л А Н Т Е Х Н И Ч Е С К О Г О Э Т А Ж А

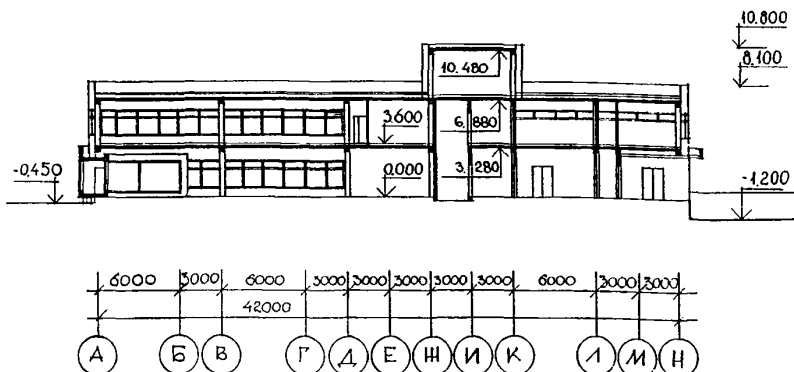


УНИФИЦИРОВАННОЕ ЗДАНИЕ МАГАЗИНА ТОРГОВОЙ ПЛОЩАДЬЮ 1500 КВ.М  
С ДВУМЯ ТЕХНОЛОГИЧЕСКИМИ ПЛАНИРОВКАМИ  
" ТОВАРЫ ДЛЯ ДОМА", "СПОРТ И ТУРИЗМ "

ТИПОВОЙ ПРОЕКТ  
272-12-73.86

Лист 2  
Страница 3

Р А З Р Е З 2-2



ЭКСПЛИКАЦИЯ ПОМЕЩЕНИЙ

| Но-<br>мер | Наименование   | Пло-<br>щадь,<br>м <sup>2</sup> | Но-<br>мер       | Наименование   | Пло-<br>щадь,<br>м <sup>2</sup> |
|------------|--|---------------------------------|------------------|--|---------------------------------|
| I ЭТАЖ     |  |                                 | 2 ЭТАЖ           |  |                                 |
| 1          | Торговый зал   | 742,0                           | 32               | Торговый зал   | 760,0                           |
| 2          | Тамбур № 1   | 19,4                            | 33               | Коридор  | 42,8                            |
| 3          | Разгрузочная платформа                                       | 42,5                            | 34               | Комната персонала  | 55,5                            |
| 4          | Приемочная   | 34,3                            | 35               | Контора  | 41,2                            |
| 5          | Тамбур лифтов  | 16,5                            | 36               | Главная касса  | 12,6                            |
| 6          | Экспедиция   | 14,1                            | 37               | Кабинет директора  | 14,5                            |
| 7          | Помещение для хранения тары и прессования бумажных отходов   | 111,5                           | 38               | Красный уголок   | 20,4                            |
| 8          | Зарядная   | 21,3                            | 39               | Рекламно-декорационная мастерская                            | 11,5                            |
| 9          | Камера для мусора  | 3,4                             | 40               | Помещение для хранения уборочного инвентаря и моющих средств | 9,1                             |
| 10         | Помещение для хранения упаковочных материалов и инвентаря    | 16,2                            | 41               | Уборная мужская  | 2,4                             |
| 11         | Кладовая   | 327,3                           | 42               | Уборная женская  | 9,1                             |
| 12         | Кладовая   | 73,2                            | 43               | Гардероб мужской   | 19,8                            |
| 13         | Коридор  | 87,0                            | 44               | Гардероб женский   | 21,7                            |
| 14         | Электрошитовая   | 18,9                            | 45               | Душевые кабины   | 4,0                             |
| 15         | Тепловой пункт   | 42,2                            | 46               | Коридор  | 95,3                            |
| 16         | Пожарно-сторожевая охрана                                    | 8,4                             | 47               | Коридор  | 19,3                            |
| 17         | Уборная  | 3,6                             | 48               | Кладовая   | 160,9                           |
| 18         | Помещение для личной гигиены женщины                         | 6,2                             | 49               | Кладовая   | 360,7                           |
| 19         | Помещение для хранения уборочного инвентаря и моющих средств | 12,9                            | 50               | Разгрузочная   | 17,6                            |
| 20         | Мастерская мелкого ремонта оборудования и инвентаря          | 13,7                            | 51               | Радиоузел  | 12,9                            |
| 21         | Венткамера тепловой завесы                                   | 12,6                            | ТЕХНИЧЕСКИЙ ЭТАЖ |  |                                 |
| 22         | Уборная женская  | 7,9                             | 52               | Венткамера   | 121,6                           |
| 23         | Уборная мужская  | 2,2                             | 53               | Машинное отделение лифтов                                    | 39,8                            |
| 24         | Коридор  | 26,7                            | 54               | Коридор  | 5,3                             |
| 25         | Тамбур № 2   | 14,4                            | 55               | Лестницы 1,2,3   | 126,0                           |
| 26         | Витрина  | 31,2                            |                  |  |                                 |
| 27         | Тамбур служебного входа                                      | 2,3                             |                  |  |                                 |
| 28         | Тамбур   | 6,8                             |                  |  |                                 |
| 29         | Помещение для хранения тележек                               | 4,7                             |                  |  |                                 |
| 30         | Вестибюль персонала  | 8,1                             |                  |  |                                 |
| 31         | Тамбур   | 2,8                             |                  |  |                                 |

| УНИФИЦИРОВАННОЕ ЗДАНИЕ МАГАЗИНА ТОРГОВОЙ ПЛОЩАДЬЮ 1500 КВ.МЕТРОВ<br>С ДВУМЯ ТЕХНОЛОГИЧЕСКИМИ ПЛАНИРОВКАМИ<br>" ТОВАРЫ ДЛЯ ДОМА ", "СПОРТ И ТУРИЗМ "               | ТИПОВОЙ ПРОЕКТ<br>272-12-73.86   | Лист 2<br>Страница 4 |
|---|--|----------------------|
| <b>Д2ВА СТРОИТЕЛЬНЫЕ КОНСТРУКЦИИ И ИЗДЕЛИЯ</b>  | <b>Н5UA ОТДЕЛКА</b>  |                      |
| <p>Фундаменты - сборные железобетонные по серии I.020-I/83, выпуск I-I, типоразмеров I5</p>   | <p><b>НАРУЖНАЯ</b></p> <p>Наружные панели облицовываются керамической плиткой</p>  |                      |
| <p>Блоки стен подвала - сборные бетонные по ГОСТ I3579-78, типоразмеров - 4</p>   |  |                      |
| <p>Колонны - сборные железобетонные по серии I.020-I/83, выпуск 2-7, типоразмеров - 4</p>   | <p><b>ВНУТРЕННЯЯ</b></p> <p>Штукатурка, затирка, облицовка керамической плиткой, окраска ВА и клеевая</p>  |                      |
| <p>Ригели - сборные железобетонные по серии I.020-I/83, выпуск 3-I, типоразмеров - I, выпуск 3-7, типоразмеров-3</p>  |  |                      |
| <p>Перекрытия (и покрытия) - сборные железобетонные панели по серии I.04I.I-2, выпуск 6, типоразмеров-I; выпуск I, типоразмеров -4; выпуск 3, типоразмеров -2</p> | <p><b>С3GA ИНЖЕНЕРНОЕ ОБОРУДОВАНИЕ</b></p> <p>Водопровод - хозяйственно-питьевой от городской сети. Напор на вводе H=16,32 м водяного столба, при пожарном водоснабжении H=13,15м, для технологических нужд H=15,06м</p> |                      |
| <p>Плиты подпольных каналов - сборные железобетонные по серии I.243.I-4, типоразмеров - 2</p>   | <p>Горячее водоснабжение от внешних источников</p>   |                      |
| <p>Стены - панели стеновые по серии I.030.I-I, выпуск I-I, типоразмеров -I8; I.030-I, выпуск 2-I, типоразмеров -3;</p>  | <p>Канализация - хозяйственно-бытовая в городскую сеть. Ливнеотстоки в городскую сеть</p>  |                      |
| <p>Перекрытия - сборные железобетонные по серии I.138-I0, выпуск I, типоразмеров-I0 I.138-I0, выпуск 2, типоразмеров - 7</p>                                      | <p>Отопление - водяное, центральное от городских сетей. Параметры теплоносителя T=150-70°C</p>   |                      |
| <p>Перегородки - из сухой гипсовой штукатурки по серии I.23I.9-8 выпуск I и кирпичные</p>   | <p>Вентиляция - приточно-вытяжная с механическим побуждением и естественная</p>  |                      |
| <p>Лестничные марши и площадки - сборные железобетонные по серии I.050.I-2, выпуск I, типоразмеров - 2</p>  | <p>Электроснабжение - от городской сети напряжением 380/220 В</p>  |                      |
| <p>Ограждения - металлические по серии I.050.I, выпуск 2, типоразмеров - 2</p>  | <p>Устройства связи - радиофикация, телефонизация, электрочасофикация, пожарная и охранная сигнализация</p>  |                      |
| <p>Крыша - плоская совмещенная, с кровлей, с внутренним водостоком, вентилируемая</p>   | <p>Прочее оборудование - площадка уравнивательная "ПУС-3000". Штабелер "ПМТ-250"</p>   |                      |
| <p>Кровля - рулонная плоская, из 4-х слоев антисептированного рубероида с защитным слоем из гравия</p>  |  |                      |
| <p>Утеплитель - плиты из пенобетона <math>\gamma=400 \text{ кгс/м}^3</math></p>   | <p>J30B СКОРОСТНОЙ НАПОР ВЕТРА - <math>\frac{45 \text{ кгс/м}^2}{0,44 \text{ кПа}}</math></p>  |                      |
| <p>Полы - литые мозаичные, керамическая плитка, линолеум, бетонные, детали по серии 2.244-I, выпуск 4</p>   | <p>R200 СТЕПЕНЬ ОГНЕСТОЙКОСТИ - вторая</p>   |                      |
| <p>Витражи - из алюминиевых сплавов по серии I.236.4-7/84, I.236.4-8</p>  | <p>J3NB ВЕС СНЕГОВОГО ПОКРОВА - <math>\frac{100 \text{ кгс/м}^2}{0,98 \text{ кПа}}</math></p>  |                      |
| <p>Двери - по серии I.136-I0, типоразмеров -4; по серии I.136.5-I9, типоразмеров - 3</p>  | <p>N1BD РАСЧЕТНАЯ ТЕМПЕРАТУРА НАРУЖНОГО ВОЗДУХА - - минус 20,30 (основное решение), -40°C</p>  |                      |
| <p>Наибольшая масса монтажного элемента (стенная панель) - 8,43 т</p>   | <p>G2DD КЛИМАТИЧЕСКИЕ РАЙОНЫ И ПОДРАЙОН СССР - II и III, IB</p>  |                      |
| <p></p>   | <p>G2EE ИНЖЕНЕРНО-ГЕОЛОГИЧЕСКИЕ УСЛОВИЯ - обычные</p>  |                      |

| УНИФИЦИРОВАННОЕ ЗДАНИЕ МАГАЗИНА ТОРГОВОЙ ПЛОЩАДЬЮ 1500 КВ.МЕТРОВ<br>С ДВУМЯ ТЕХНОЛОГИЧЕСКИМИ ПЛАНИРОВКАМИ<br>" ТОВАРЫ ДЛЯ ДОМА ", "СПОРТ И ТУРИЗМ " |  |                |                            | ТИПОВОЙ ПРОЕКТ<br>272-12-73.86           |   | Лист 3<br>Страница 5   |                            |         |       |
|---|--|----------------|----------------------------|--|---|--|----------------------------|---------|-------|
| Наименование  |  | Всего          | Удельн.<br>показа-<br>тель | Наименование                             |   | Всего  | Удельн.<br>показа-<br>тель |         |       |
| <b>V1IA СТОИМОСТЬ</b>   |  |                |                            | <b>V4KA ЭКСПЛУАТАЦИОННЫЕ ПОКАЗАТЕЛИ</b>  |   |  |                            |         |       |
| V1IB  | Общая сметная стоимость  | тыс. руб.      | 512,33                     | -  | Расход  | м <sup>3</sup> /сут  | 14,44                      | -       |       |
| в том числе:  |  |                |                            | V4KH Воды: холодной                      |   |  |                            |         |       |
| V1IL  | строительно-монтажных работ  | "              | 379,23                     | -  | горячей   | "  | 1,64                       | -       |       |
| V1IO  | оборудования и мебели  | "              | 114,35                     | -  | V4KI  | Канализационные стоки  | "                          | 4,37    | -     |
| V1IS  | Прочие затраты   | "              | 18,75                      | -  | V4KN  | Тепла  | ккал/ч кВт                 | 723900  | -     |
| V1IS  | Стоимость строительно-монтажных работ на 1м <sup>2</sup> общей площади     | руб.           | -                          | 105,73                                   |   |  | 841,5                      |         |       |
| V1IR  | То же, на 1м <sup>2</sup> полезной площади                                 | "              | -                          | 106,88                                   | в том числе:  |  |                            |         |       |
| V1IR  | То же, 1м <sup>3</sup> строительного объема здания                         | "              | -                          | 25,06                                    | на отопление  | "  | 152400                     | -       |       |
| V1IV  | Стоимость общая на расчетный показатель                                    | "              | -                          | 341,55                                   | на вентиляцию   | "  | 418500                     | -       |       |
| <b>V1JA ТРУДОЕМКОСТЬ</b>  |  |                |                            | на воздушно-тепловую завесу              |   |  |                            |         |       |
| V1JF  | Построечные трудовые затраты   | чел.дн.        | 6982,39                    | -  | на горячее водоснабжение                                | "  | 100000                     | -       |       |
| V1JS  | То же, на 1м <sup>2</sup> общей площади                                    | "              | -                          | 1,95                                     | Тепла, на отопление на 1м <sup>2</sup> полезной площади | "  | 42,95                      | -       |       |
| V1JR  | То же, на 1м <sup>2</sup> полезной площади                                 | "              | -                          | 1,97                                     |   |  | 0,05                       |         |       |
| V1JR  | То же, на 1м <sup>3</sup> строительного объема                             | "              | -                          | 0,461                                    | V4KK  | Потребная электрическая мощность                             | кВт                        | 154,5   |       |
| V1JV  | То же, на расчетный показатель   | "              | -                          | 4,655                                    | <b>ТЕХНИЧЕСКИЕ ХАРАКТЕРИСТИКИ</b>                       |  |                            |         |       |
| <b>V1KA РАСХОДЫ</b>   |  |                |                            | G3NB Объем строительный здания           |   |  |                            |         |       |
| V1KB  | Расход строительных материалов:  |                |                            |  | V1NN  | Объем строительный на 1м <sup>2</sup> общей площади          | м <sup>3</sup>             | 15131,2 | -     |
|   | цемент   | т              | 554,26                     | -  |   | То же, на 1м <sup>2</sup> полезной площади                   | "                          | -       | 4,22  |
|   | цемент, приведенный к марке М-400  | "              | 559,45                     | -  |   | То же, на 1м <sup>2</sup> рабочей площади (K <sub>2</sub> )  | "                          | -       | 4,26  |
|   | То же, на 1м <sup>2</sup> общей площади                                    | "              | -                          | 0,156                                    | V1NP  | То же, на расчетный показатель                               | "                          | -       | 10,09 |
|   | То же, на 1м <sup>2</sup> полезной площади                                 | "              | -                          | 0,158                                    | Площадь   |  |                            |         |       |
|   | То же, на 1м <sup>3</sup> строительного объема здания                      | "              | -                          | 0,037                                    | G3OC  | застройки  | м <sup>2</sup>             | 1988,2  | -     |
|   | Сталь  | "              | 94,47                      | -  | G3OB  | общая  | "                          | 3586,7  | -     |
|   | Сталь, приведенная к классам А-1 и С38/23                                  | "              | 141,74                     | -  |   | полезная   | "                          | 3548,0  | -     |
| в том числе:  |  |                |                            | Полезная площадь на расчетный показатель |   |  |                            |         |       |
|   | сталь прокатная, приведенная к С38/23                                      | "              | 17,42                      | -  | G3OQ  | Рабочая площадь  | "                          | 2990,8  | -     |
|   | Сталь, приведенная к классам А-1 и С38/23 на 1м <sup>2</sup> общей площади | "              | -                          | 0,040                                    |   | То же, на 1м <sup>2</sup> полезной площади (K <sub>1</sub> ) | "                          | -       | 0,843 |
|   | То же, на 1м <sup>2</sup> полезной площади                                 | "              | -                          | 0,040                                    |   | То же, на 1м <sup>2</sup> общей площади                      | "                          | -       | 0,834 |
|   | То же, на расчетный показатель   | "              | -                          | 0,094                                    |   | То же, на расчетный показатель                               | "                          | -       | 1,994 |
|   | Бетон и железобетон  | м <sup>3</sup> | 1564,8                     | -  |   |  |                            |         |       |
| в том числе:  |  |                |                            |  |   |  |                            |         |       |
|   | монолитный   | "              | 382,1                      | -  |   |  |                            |         |       |
|   | сборный тяжелый  | "              | 831,2                      | -  |   |  |                            |         |       |
|   | сборный легкий   | "              | 351,5                      | -  |   |  |                            |         |       |
|   | Бетон и железобетон на 1м <sup>2</sup> общей площади                       | "              | -                          | 0,436                                    |   |  |                            |         |       |
|   | То же, на 1м <sup>2</sup> полезной площади                                 | "              | -                          | 0,441                                    |   |  |                            |         |       |
|   | На расчетный показатель  | "              | -                          | 1,043                                    |   |  |                            |         |       |
|   | Лесоматериалы  | "              | 38,69                      | -  |   |  |                            |         |       |
|   | Лесоматериалы, приведенные к круглому лесу                                 | "              | 108,12                     | -  |   |  |                            |         |       |
|   | Кирпич   | тыс.шт.        | 118,71                     | -  |   |  |                            |         |       |

|  |                                |                      |
|--|--------------------------------|----------------------|
| УНИФИЦИРОВАННОЕ ЗДАНИЕ МАГАЗИНА ТОРГОВОЙ ПЛОЩАДЬЮ 1500 КВ.МЕТРОВ<br>С ДВУМЯ ТЕХНОЛОГИЧЕСКИМИ ПЛАНИРОВКАМИ<br>"ТОВАРЫ ДЛЯ ДОМА ", "СПОРТ И ТУРИЗМ " | ТИПОВОЙ ПРОЕКТ<br>272-12-73.86 | Лист 3<br>Страница 6 |
|--|--------------------------------|----------------------|

### Д О П О Л Н И Т Е Л Ь Н Ы Е      Д А Н Н Ы Е

Расчетный показатель - один кв.метр торговой площади. Данный проект может быть применен для выборочного строительства и для формирования местных торговых центров. В проекте разработан вариант наружных стен из трехслойных панелей по серии I.232.I-7, в. I-I Сметная документация составлена в нормах и ценах 1984 года. Настоящий проект разработан взамен типового проекта 272-12-30.

### В7БА СОСТАВ ПРОЕКТНОЙ ДОКУМЕНТАЦИИ

Альбом I - Архитектурно-строительные решения. Витражи. Технология и механизация.

Альбом II - Отопление и вентиляция. Водопровод и канализация. Электроосвещение и силовое электрооборудование. Автоматизация устройств инженерного оборудования. Связь и сигнализация.

Альбом III - Изделия железобетонные заводского изготовления  
Изделия монолитных железобетонных конструкций. Изделия металлические.  
Изделия разные.

Альбом IV - Задание заводу на изготовление щитов автоматизации

Альбом V - Спецификации оборудования

Альбом VI - Ведомости потребности в материалах

Альбом VII - Сметы в 2-х частях

Объем проектных материалов, приведенных к формату А4 - 1193 форматки

В7БА АВТОР ПРОЕКТА ЦНИИЭП торгово-бытовых зданий и туристских комплексов  
121019, Москва Г-19, проспект Калинина, 5

В7НА УТВЕРЖДЕНИЕ Утвержден Госгражданстроем 26.XI.1974г., приказ № 263  
Введен в действие ЦНИИЭП торгово-бытовых зданий и туристских комплексов, приказ № 4 от 30.01.1986г.

В7КА ПОСТАВЩИК Свердловский филиал ЦИТИ - 620062, г.Свердловск обл.62,  
улица Чебышева, 4.

Инв. № 21080  
Катал.л. № 053509