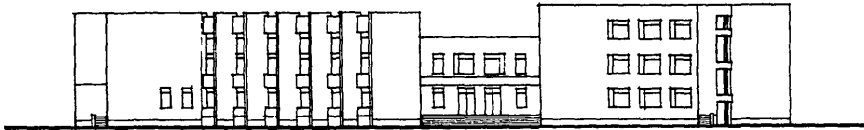
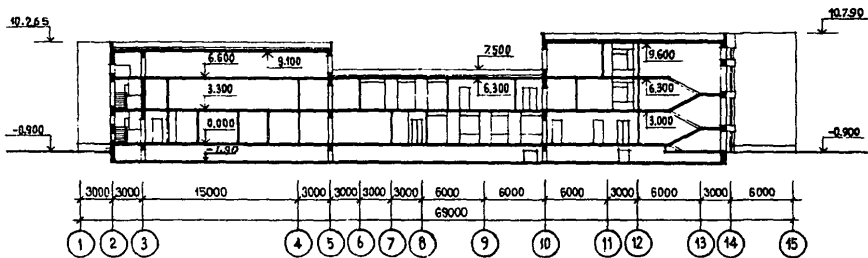


<b>СССР</b>	СТРОИТЕЛЬНЫЙ КАТАЛОГ ЧАСТЬ 2 ТИПОВЫЕ ПРОЕКТЫ ПРЕДПРИЯТИЙ, ЗДАНИЙ И СООРУЖЕНИЙ	ТИПОВОЙ ПРОЕКТ 234 - I - 137.86  УДК 727.4:691.421
<b>ЦИТП</b>	ПРОФТЕХУЧИЛИЩЕ НА 540 УЧАЩИХСЯ В КОМПЛЕКСЕ С УИМ СЕЛЬСКОХОЗЯЙСТВЕННОГО ПРОФИЛЯ	<b>DSEO</b>
АВГУСТ 1986	СО СТЕНАМИ ИЗ КИРПИЧА	На 4 <sup>х</sup> листах На 8 страницах Страница I

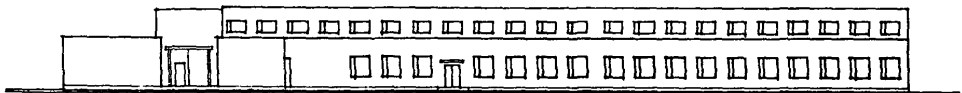
Ф А С А Д I-I5



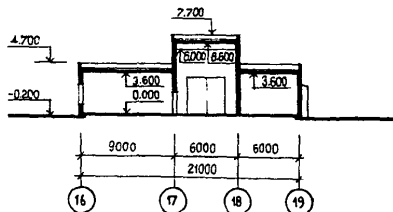
Р А З Р Е З I-I



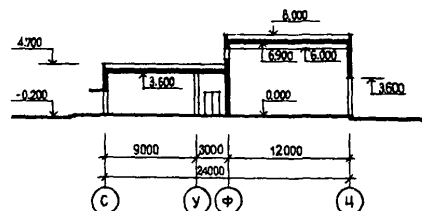
Ф А С А Д I6-30



Р А З Р Е З П-П



Р А З Р Е З Ш-Ш

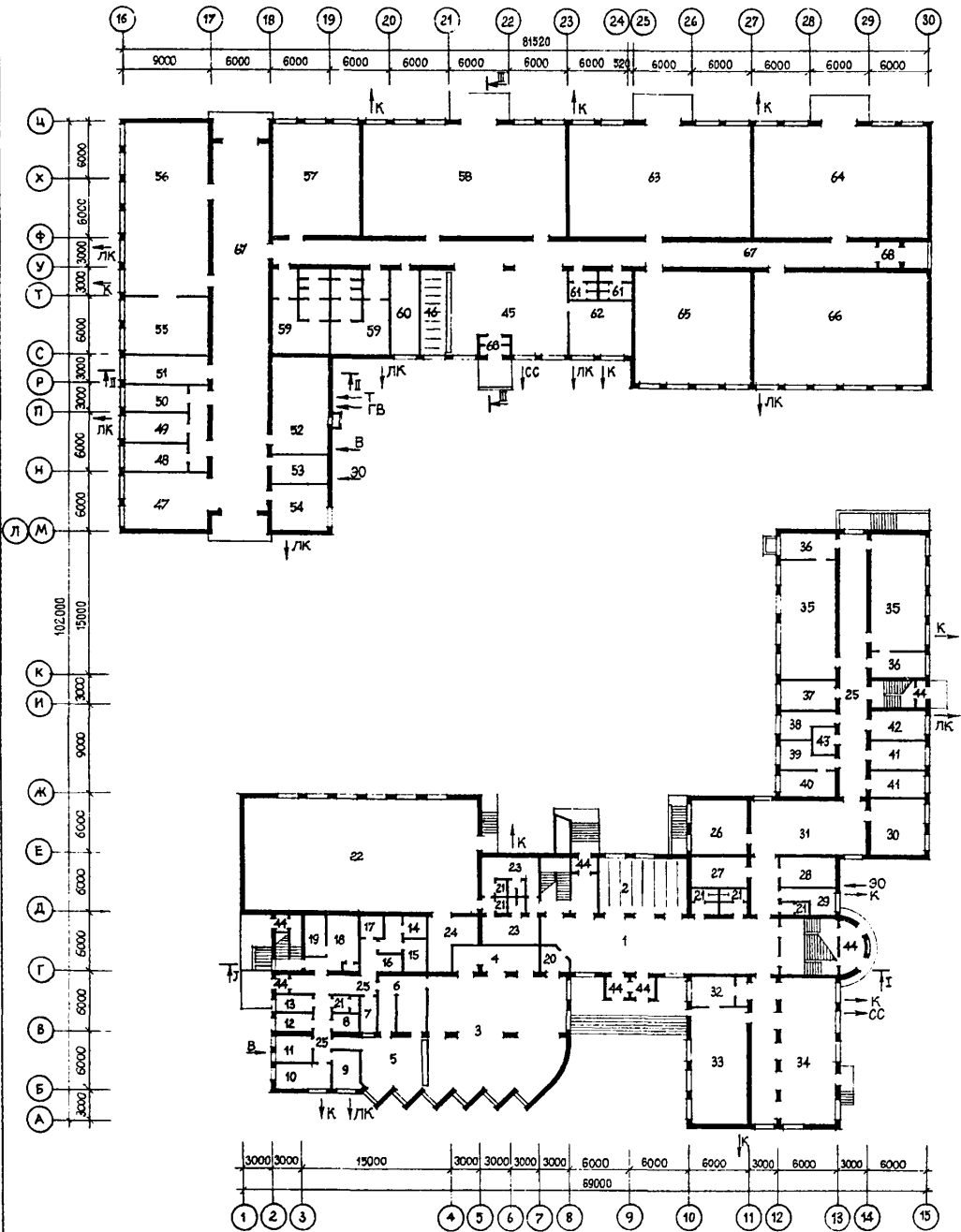


ПРОФТЕХУЧИЛИЩЕ НА 540 УЧАЩИХСЯ В КОМПЛЕКСЕ  
 С УЧМ СЕЛЬСКОХОЗЯЙСТВЕННОГО ПРОФИЛЯ  
 СО СТЕНАМИ ИЗ КИРПИЧА

ТИПОВОЙ ПРОЕКТ  
 234-1-137.86

Лист I  
 Страница 2

ПЛАН I ЭТАЖА НА ОТМ. 0.000

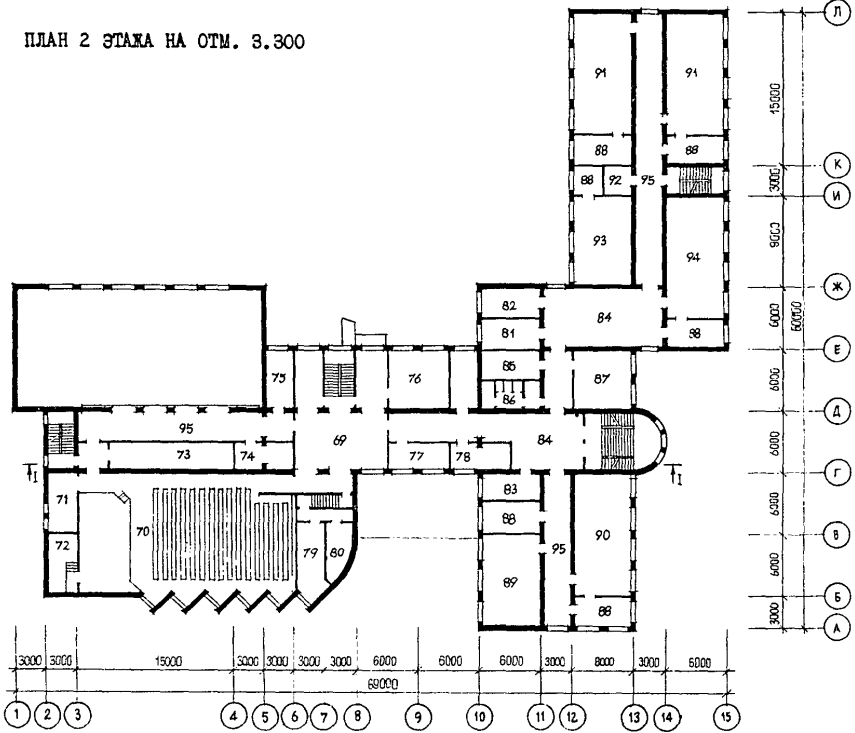


ПРОФТЕХУЧИЛИЩЕ НА 540 УЧАЩИХСЯ В КОМПЛЕКСЕ  
С УЛМ СЕЛЬСКОХОЗЯЙСТВЕННОГО ПРОФИЛЯ  
СО СТЕНАМИ ИЗ КИРПИЧА

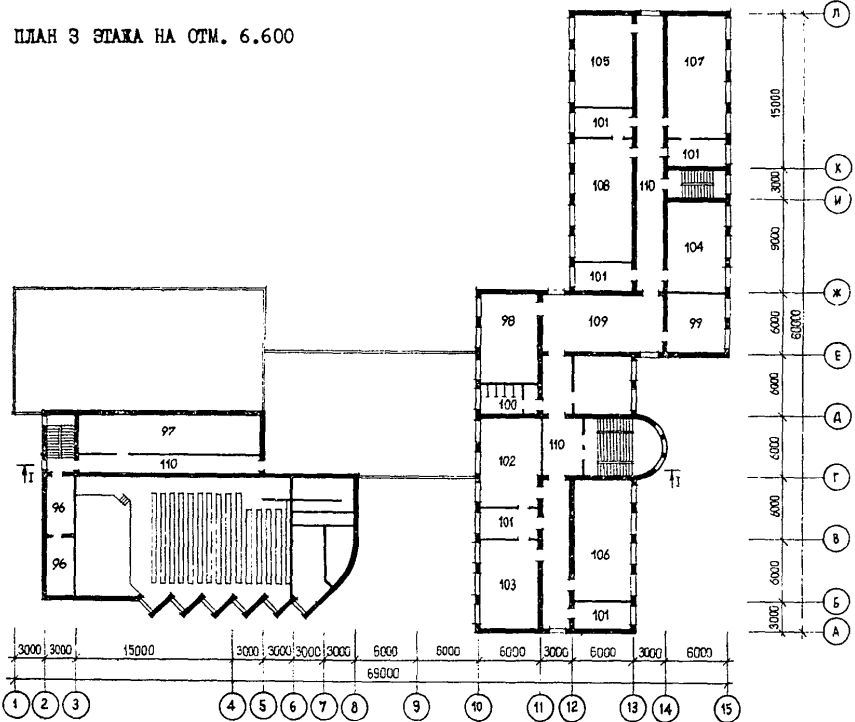
ТИПОВОЙ ПРОЕКТ  
234-1-137.86

Лист 2  
Страница 3

ПЛАН 2 ЭТАЖА НА ОТМ. 3.300



ПЛАН 3 ЭТАЖА НА ОТМ. 6.600

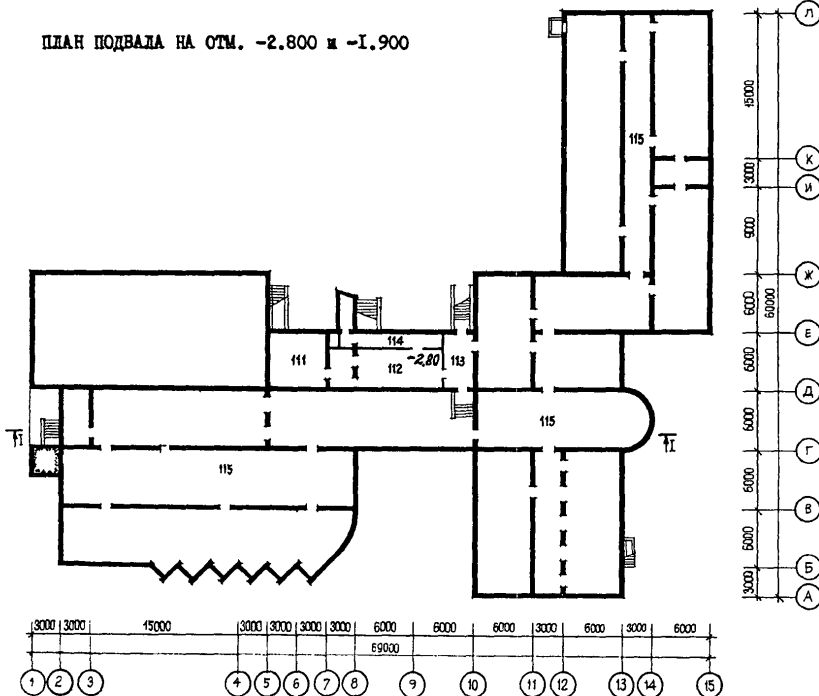


ПРОФТЕХУЧИЛИЩЕ НА 540 УЧАЩИХСЯ В КОМПЛЕКСЕ  
С УПМ СЕЛЬСКОХОЗЯЙСТВЕННОГО ПРОФИЛЯ  
СО СТЕНАМИ ИЗ КИРПИЧА

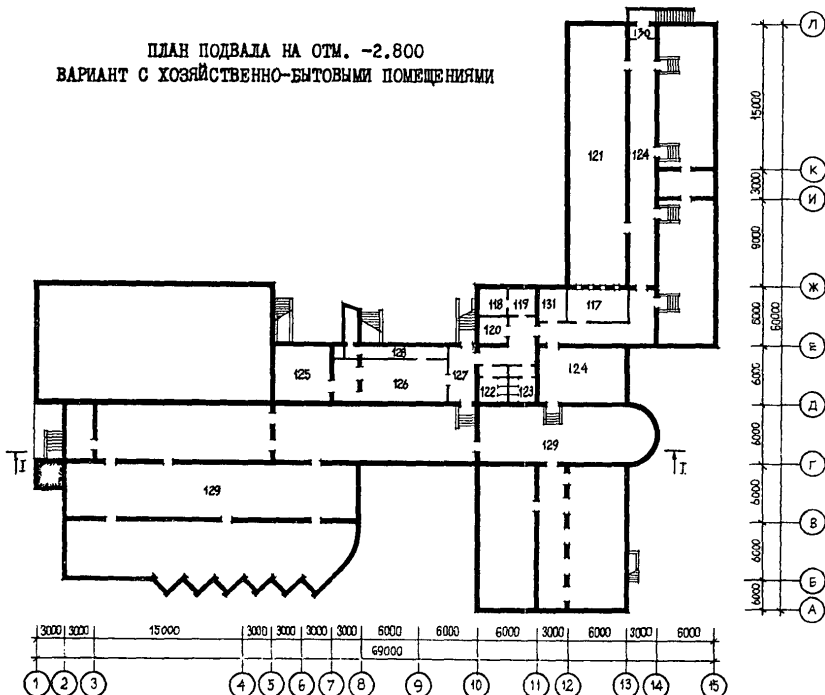
ТИПОВОЙ ПРОЕКТ  
234-1-137.86

Лист 2  
Страница 4

ПЛАН ПОДВАЛА НА ОТМ. -2.800 м -1.900



ПЛАН ПОДВАЛА НА ОТМ. -2.800  
ВАРИАНТ С ХОЗЯЙСТВЕННО-БЫТОВЫМИ ПОМЕЩЕНИЯМИ



ПРОФТЕХУЧИЛИЩЕ НА 540 УЧАЩИХСЯ В КОМПЛЕКСЕ  
С УПМ СЕЛЬСКОХОЗЯЙСТВЕННОГО ПРОФИЛЯ  
СО СТЕНАМИ ИЗ КИРПИЧА

ТИПОВОЙ ПРОЕКТ  
234-I-137.86

Лист 3  
Страница 5

ЭКСПЛИКАЦИЯ ПОМЕЩЕНИЙ

Но- мер	Наименование	Площадь м <sup>2</sup>	Но- мер	Наименование	Площадь м <sup>2</sup>
<b>I ЭТАЖ</b>					
<b>УЧЕБНЫЙ И ОБЩЕСТВЕННЫЙ БЛОК</b>					
1.	Вестибюль	122,2	66.	Лаборатория по монтажу и оборудованию животноводческих ферм	201,2
2.	Гардероб	54,7	67.	Коридоры	366,8
3.	Обеденный зал	241,0	68.	Тамбуры	9,9
4.	Обеденный зал для преподавателей	22,7	<b>2 ЭТАЖ</b>		
5.	Горячий цех	54,4	69.	Фойе-рекреация	103,0
6.	Моечная кухонной и столовой посуды	28,1	70.	Актовый зал	260,0
7.	Хлебозрезка	6,9	71.	Комнаты самодеятельных коллективов	30,5
8.	Тарная с моечной тары	7,2	72.	Кладовая актового зала	15,7
9.	Холодный цех	10,1	73.	Льжехранилище	38,6
10.	Мясной цех	12,8	74.	Кладовая спортивного инвентаря	18,5
11.	Овощной цех	12,4	75.	Комната инструктора	15,0
12.	Кладовая овощей	7,2	76.	Комната боевой и трудовой славы	33,3
13.	Комната персонала	5,5	77.	Комната общественных организаций	17,3
14.	Охлаждаемая камера мяса	7,8	78.	Радиоузел	15,9
15.	Охлаждаемая камера молочнокислых продуктов	5,4	79.	Кинопроекторная	23,0
16.	Машинное отделение	4,2	80.	Перемоточная	7,1
17.	Бельевая	5,0	81.	Кабинет врача	16,5
18.	Гардеробная персонала	17,0	82.	Процедурная	16,6
19.	Кладовая сухих продуктов	8,4	83.	Кабинет зубного врача	15,9
20.	Умывальная	7,6	84.	Рекреация	65,6
21.	Санузел	22,4	85.	Фотолaborатория	16,7
22.	Спортзал	273,8	86.	Санузел	15,9
23.	Раздевальные, душевые	47,0	87.	Комната технического творчества	32,0
24.	Снарядная	21,3	88.	Препараторские	88,6
25.	Коридоры	124,5	89.	Групповая аудитория	50,3
26.	Методический кабинет	33,7	90.	Кабинет ТСО	67,9
27.	Архив	16,7	91.	Кабинет профтехнического цикла	136,6
28.	Электрощитовая	15,0	92.	Комната хранения оружия	8,2
29.	Ротаторная	15,5	93.	Кабинет НВП	49,5
30.	Преподавательская	33,1	94.	Лекционная аудитория	67,0
31.	Рекреация	65,6	95.	Коридоры	247,8
32.	Абонемент	13,4	<b>3 ЭТАЖ</b>		
33.	Книгохранилище	67,4	96.	Складское помещение	32,6
34.	Читальный зал	125,4	97.	Венткамера	68,6
35.	Кабинет профтехнического цикла	135,9	98.	Кабинет обществоведения, географии, истории	51,0
36.	Препараторские	32,0	99.	Кабинет иностранного языка	66,1
37.	Бухгалтерия с кассой	16,8	100.	Санузел	16,7
38.	Канцелярия	13,2	101.	Препараторские	81,0
39.	Приемная	13,2	102.	Кабинет русского языка	50,5
40.	Кабинет директора	15,1	103.	Кабинет математики	50,3
41.	Кабинет заместителей директора	33,6	104.	Кабинет физики	49,4
42.	Учебная часть	15,5	105.	Кабинет химии	51,5
43.	Помещение техперсонала	7,2	106.	Кабинет технического черчения	67,9
44.	Тамбуры	29,1	107.	Лаборатория физики	68,3
<b>УПМ</b>					
45.	Вестибюль	93,7	108.	Лаборатория химии	68,4
46.	Гардероб	24,7	109.	Рекреация	65,6
47.	Отделение регулировочных работ	46,5	110.	Коридоры	158,0
48.	Столярное отделение	19,5	<b>ПОДВАЛ</b>		
49.	Отделение по ремонту гидросистем	19,4	111.	Тепловой и водомерный узел	31,0
50.	Шиноремонтное отделение	19,5	112.	Венткамера	51,0
51.	Отделение по ремонту топливной аппаратуры	23,8	113.	Тамбур-коридор	13,1
52.	Венткамера	55,7	114.	Вентшахта	15,4
53.	Электрощитовая	16,3	115.	Техподполье	1548,0
54.	Отделение по ремонту эл.оборудования	26,3	<b>ПОДВАЛ /ВАРИАНТ/</b>		
55.	Испытательное отделение	49,1	117.	Огневой рубеж	21,4
56.	Моечная, дефектовочно-комплектное и мотороремонтное отделения	149,5	118.	Склад оружия	7,5
57.	Лаборатория двигателей внутреннего сгорания	99,1	119.	Чистка оружия	7,5
58.	Лаборатория тракторов и автомобилей	239,0	120.	Склад боеприпасов	8,5
59.	Душевые, раздевальные	96,9	121.	Средковая галерея	151,0
60.	Комната мастеров и ст.мастера	24,3	122.	Санузел женский	10,2
61.	Санузлы	16,5	123.	Санузел мужской	12,5
62.	Комната технического творчества	30,0	124.	Коридор, огибающая	149,8
63.	Лаборатория с/х машин	210,1	125.	Тепловой и водомерный узел	31,0
64.	Лаборатория комбайнов	204,0	126.	Венткамера	51,0
65.	Слесарная мастерская	132,0	127.	Тамбур-коридор	13,1
			128.	Вентшахта	15,4
			129.	Техподполье	1170,0
			130.	Тамбур	2,9
			131.	Комната инструктора	8,2

ПРОТЕКУЧИЛИЩЕ НА 540 УЧАЩИХСЯ В КОМПЛЕКСЕ С УПМ СЕЛЬСКОХОЗЯЙСТВЕННОГО ПРОФИЛЯ СО СТЕНАМИ ИЗ КИРПИЧА		ТИПОВОЙ ПРОЕКТ 234-I-137.86	Лист 3 Страница 6
D2BA	СТРОИТЕЛЬНЫЕ КОНСТРУКЦИИ И ИЗДЕЛИЯ	H5UA	ОТДЕЛКА НАРУЖНАЯ Облицовка из пустотелого лицевого кирпича. ВНУТРЕННЯЯ Побелка, покраска, облицовка глазурованной плиткой
	Фундаменты - ленточные сборные железобетонные по серии I.112-5 вып.2. Типоразмеров - 8 Блоки бетонные для стен подвала по ГОСТ 13579-78. Типоразмеров - 6 Перекрытия (и покрытие) - сборные железобетонные плиты по серии I.141-I вып. 57,60,63; I.241-I вып. I,22; I.465.I-3/80 вып. I; I.243.I-4. по ГОСТ 22701.I-77, 22701.2-77 Стены наружные - сплошная кладка из глиняного пустотелого кирпича пластического формования ГОСТ 530-80. Стены внутренние - сплошная кладка из глиняного полнотелого кирпича пластического формования ГОСТ 530-80. Перегородки - сборные гипсобетонные по серии I.231.9-7 вып. I. Типоразмеров - 9 Перегородки - сборные панельные с обшивкой из сухой гипсовой штукатурки по серии I.2319-8VI (вариант). Типоразмеров - 2 Кровля - рулонная, четырехслойный ковер с утеплителем из ячеистого бетона. $\gamma = 400 \text{ кг/м}^3$ Лестницы - сборные железобетонные по серии I.251.I-4 вып. I; I.055.I-I. Типоразмеров - 2 Полы - паркет, линолеум, керамическая плитка, дощатый, мозаичные плиты, бетон по серии 2.244-I вып. 4, Окна - деревянные по серии I.236-6 вып. I. Типоразмеров - 8. По серии I.236.5-II вып. I (вариант). Типоразмеров - 10 Фрамуги - по серии I.I36-I2 вып. I. Типоразмеров - 2. Двери наружные - деревянные по серии I.I36.5-19. Типоразмеров - 6 Двери внутренние - деревянные по серии I.I36-10. Типоразмеров - 10 Наибольшая масса монтажного элемента (ребристая плита) - 7.55 т.	C3CA	ИНЖЕНЕРНОЕ ОБОРУДОВАНИЕ Водопровод - объединенный: хозяйственно-противопожарный от внешних сетей. Напор на вводе на хоз. нужды - 17 м, при пожаре - 22 м. Канализация - хозяйственно-бытовая в наружную сеть. Водосток-внутренний. Отопление - центральное водяное от наружной теплосети, система горизонтальная однотрубная. Температура теплоносителя - $T_2 - 95^\circ\text{C}$ ; $T_0 - 70^\circ\text{C}$ . Вентиляция - приточно-вытяжная с механическим побуждением и естественная. Горячее водоснабжение - центральное от внешней сети. Расчетный напор - 16 м. Электроснабжение - категория II; напряжение 220/380 В; освещение люминесцентное и лампами накаливания. Связь и сигнализация - городская и местная телефонная сеть, городское и местное радиовещание, электрочасовикация, звонковая сигнализация, сеть центрального телевидения, пожарно-охранная сигнализация.
J30B	СКОРОСТНОЙ НАПОР ВЕТРА - $\frac{45 \text{ кгс/м}^2}{0,44 \text{ кПа}}$	J3NB	ВЕС СНЕГОВОГО ПОКРОВА - $\frac{100 \text{ кгс/м}^2}{0,98 \text{ кПа}}$
R2CO	СТЕПЕНЬ ОГНЕСТОЙКОСТИ - вторая	C2EE	ИНЖЕНЕРНО-ГЕОЛОГИЧЕСКИЕ УСЛОВИЯ - обычные
N1BD	РАСЧЕТНАЯ ТЕМПЕРАТУРА НАРУЖНОГО ВОЗДУХА минус 20°C, 30°C (основное решение), 40°C		
C2DD	КЛИМАТИЧЕСКИЕ РАЙОНЫ И ПОДРАЙОН СССР - II и III районы, IV подрайон		

ПРОФТЕХУЧИЛИЩЕ НА 540 УЧАЩИХСЯ В КОМПЛЕКСЕ С УПМ СЕЛЬСКОХОЗЯЙСТВЕННОГО ПРОФИЛЯ СО СТЕНАМИ ИЗ КИРПИЧА			ТИПОВОЙ ПРОЕКТ 234-I-137.86		Лист 4 Страница 7	
Наименование			Всего	Удельный показатель	Вариант с хоз.бнт. помещен. в подвале	
					Всего	Удельный показатель
VIIA	СТОИМОСТЬ					
VIIБ	Общая сметная стоимость в том числе:		тыс.руб. 1183,61	-	1189,02	-
VIIЛ	строительно-монтажных работ		" 774,29	-	778,39	-
VIIО	оборудования и мебели		" 409,32	-	410,63	-
VIIС	Стоимость строительно-монтаж- ных работ I м <sup>2</sup> полезной площади		руб. -	125,23	-	118,45
VIIР	То же, на I м <sup>3</sup> строительного объема здания		" -	23,54	-	22,89
VIIУ	Стоимость общая на расчётный показатель		" -	2196,68	-	2201,89
VIIА	ТРУДОЕМКОСТЬ					
VIIФ	Построечные трудовые затраты		чел.дн. 14572,53	-	14995,22	-
	То же, на I м <sup>2</sup> полезной площади		" -	2,36	-	2,28
VIIУ	То же, на расчётный показатель		" -	26,99	-	27,77
VIIР	То же, на I м <sup>3</sup> строительного объема здания		" -	0,44	-	0,43
	То же, на I млн.руб. строи- тельно-монтажных работ		" -	18820,50	-	19264,40
VIIА	РАСХОДЫ					
VIIБ	Расход строительных материалов					
	Цемент		т. 911,07	-	925,74	-
	Цемент, приведенный к марке М400		" 885,38	-	880,15	-
	То же, на I м <sup>2</sup> полезной площади		" -	0,14	-	0,134
	То же, на I м <sup>3</sup> строительного объема здания		" -	0,027	-	0,025
	То же, на расчётный показатель		" -	1,64	-	1,63
	То же, на I млн.руб. строи- тельно-монтажных работ		" -	1143,47	-	1130,73
	Сталь		" 78,13	-	78,90	-
	Сталь, приведенная к классам А-I и С38/23		" 119,31	-	120,55	-
	В том числе:					
	Сталь прокатная, приведенная к С38/23		" 10,21	-	10,21	-
	Сталь, приведенная к классам А-I и С38/23 на I м <sup>2</sup> полез- ной площади		" -	0,019	-	0,018
	То же, на расчётный показатель		" -	0,22	-	0,22
	То же, на I млн.руб. строи- тельно-монтажных работ		т. -	154,09	-	154,87
	Бетон и железобетон		м <sup>3</sup> 2123,00	-	2222,66	-
	В том числе:					
	Монолитный		" 499,28	-	534,81	-
	Сборный тяжелый		" 1623,72	-	1687,85	-
	Сборный легкий		" -	-	-	-
	Бетон и железобетон на I м <sup>2</sup> полезной площади		" -	0,34	-	0,33
	То же, на расчётный показатель		" -	3,93	-	4,11
	Лесоматериалы		м <sup>3</sup> 353,41	-	363,48	-
	Лесоматериалы, приведенные к круглому лесу		" 512,44	-	526,97	-
	То же, на расчётный показатель		" -	0,95	-	0,98
	То же, на I млн.руб. строи- тельно-монтажных работ		" -	661,81	-	676,99
	Кирпич		тыс.шт. 1527,03	-	1534,83	-

ПРОФТЕХУЧИЛИЩЕ НА 540 УЧАЩИХСЯ В КОМПЛЕКСЕ С УПМ СЕЛЬСКОХОЗЯЙСТВЕННОГО ПРОФИЛЯ СО СТЕНАМИ ИЗ КИРПИЧА		ТИПОВОЙ ПРОЕКТ 234-I-137.86		Лист 4 Страница 8	
Наименование		Всего	Удельный показатель	Вариант с хоз.бнт. помещен. в подвале	
				Всего	Удельный показатель
V4KA	ЭКСПЛУАТАЦИОННЫЕ ПОКАЗАТЕЛИ				
	Расход	м <sup>3</sup> /сут.			
V4KH	воды холодной	"	45,0	-	45,0
	воды горячей	"	17,0	-	17,0
V4KI	Канализационные стоки	м <sup>3</sup> /сут.	62,0	-	62,0
V4KN	Тепла	кВт	1556,6	-	1592,66
		ккал/ч	1338440	-	1369440
	в том числе:				
	на отопление	"	481,41	-	486,53
			413940	-	418340
	на вентиляцию	"	489,04	-	519,98
			420500	-	447100
	на горячее водоснабжение	"	586,15	-	586,15
			504000	-	504000
	Тепла на отопление 1 м <sup>2</sup> полезной площади	"	-	0,0779	-
				66,94	0,074
	То же, на расчётный показатель	кВт	-	0,89	-
		ккал/ч		766,55	0,90
					774,7
V4KK	Потребная электрическая мощность	кВт	404,0	-	410,0
	ТЕХНИЧЕСКИЕ ХАРАКТЕРИСТИКИ				
C3NB	Объем строительный здания	м <sup>3</sup>	32889,22	-	34765,22
	В том числе:				
	подземной части здания	"	414,28	-	2290,30
	Объем строительный на 1 м <sup>2</sup> полезной площади	"	-	5,31	-
	То же, на расчётный показатель	"	-	60,90	5,29
	Площадь				64,38
C3OC	застройки	м <sup>2</sup>	4576,6	-	4576,6
	полезная	"	6182,88	-	6571,66
C3OB	общая	"	7148,48	-	7761,20
	в том числе:				
	подземной части	"	118,38	-	731,38
	Полезная площадь на расчётный показатель	"	-	11,45	-
C3OQ	Рабочая	"	5204,88	-	5489,24
	То же, на расчётный показатель	"	-	9,64	10,16
	То же, на 1 м <sup>2</sup> полезной площади	"	-	0,84	0,835
	ДОПОЛНИТЕЛЬНЫЕ ДАННЫЕ				
	Профтехучилище на 540 учащихся в комплексе с УПМ сельскохозяйственного профиля предназначается для строительства только в сельских населенных пунктах.				
	В составе проекта разработана документация по приспособлению помещений здания профтехучилищ под лечебное учреждение.				
	Расчётный показатель вместимости профтехучилища на 540 учащихся (сельскохозяйст- венного профиля) - I место.				
	Сметная документация составлена в нормах и ценах 1984 года.				
B7EA	СОСТАВ ПРОЕКТНОЙ ДОКУМЕНТАЦИИ				
	Альбом I Архитектурно-строительные и технологические чертежи.	Альбом У	Спецификация оборудования Ч. I, Ч. 2, Ч. 3.		
	Альбом II Санитарно-технические чертежи.	Альбом У I	Ведомость потребности в материалах		
	Альбом III Электротехнические чертежи.	Альбом У II	Сметы Ч. I, Ч. II, Ч. III.		
	Альбом IV Чертежи-задания заводу изго- товителю	Альбом У III	Проектная документация по пере- воду помещений подвала на режим ПРУ.		
	Объем проектных материалов, приведенных к формату А4 - 2185 форматок				
B7BA	АВТОР ПРОЕКТА	ЦНИИЭП учебных зданий, 127434, Москва, Дмитровское шоссе, дом 9.			
B7HA	УТВЕРЖДЕНИЕ	Утвержден Госгражданстроем 17.09.84 г. Приказ № 270. Введен в действие ЦНИИЭП учебных зданий	Приказ № 46 от 29.04.86		
B7KA	ПОСТАВЩИК	Киевский филиал ЦИТИ, 252057, Киев, 57, ул. Эжена Потье, 12			