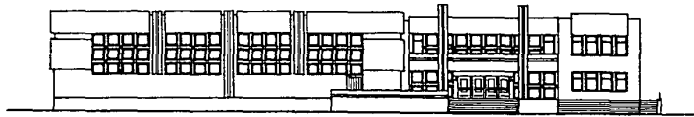
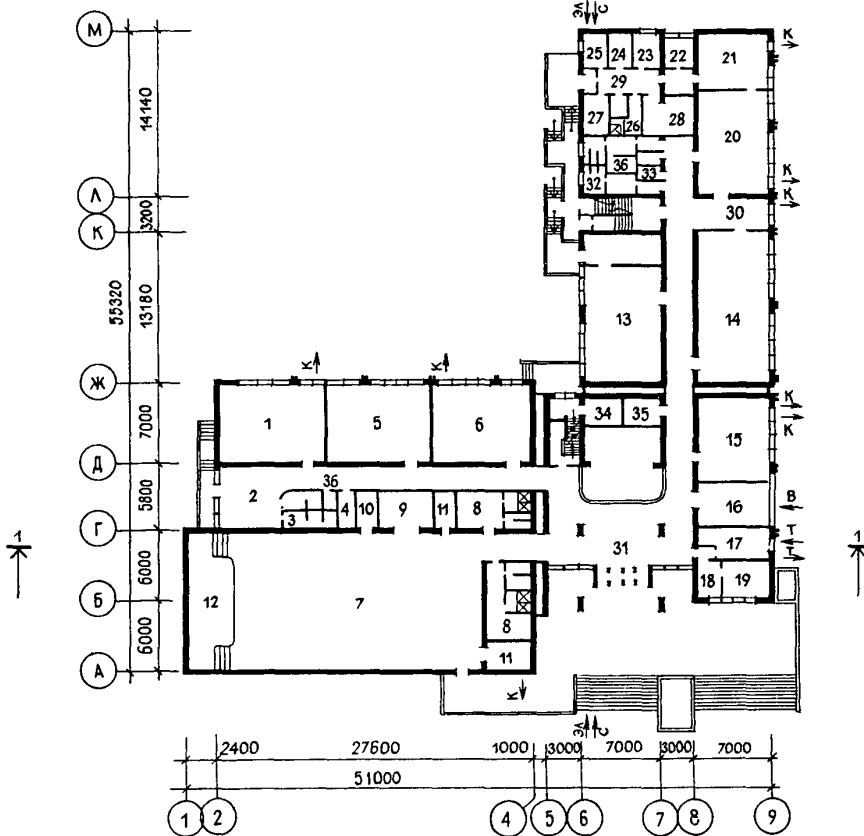


<p>СССР</p>	<p align="center">СТРОИТЕЛЬНЫЙ КАТАЛОГ ЧАСТЬ 2 ТИПОВЫЕ ПРОЕКТЫ ПРЕДПРИЯТИЙ, ЗДАНИЙ И СООРУЖЕНИЙ</p>	<p align="right">ТИПОВОЙ ПРОЕКТ 224-I-453 пв.85 УДК 727.1:691.421</p>
<p>ЦИТП</p>	<p align="center">ШКОЛА НА 9 КЛАССОВ /345-360 УЧАЩИХСЯ/ СО СТЕНАМИ ИЗ КИРПИЧА ДЛЯ СТРОИТЕЛЬСТВА В СЕЛЬСКОЙ МЕСТНОСТИ</p>	<p align="center">ДСФО</p>
<p>АВГУСТ 1986</p>		<p>На 3-х листах На 6-ти страницах Страница I</p>

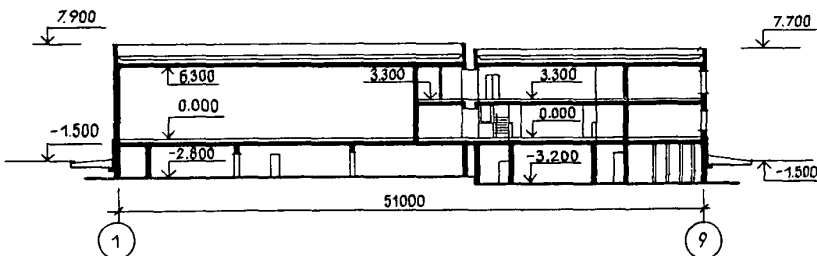
ФАСАД I-9



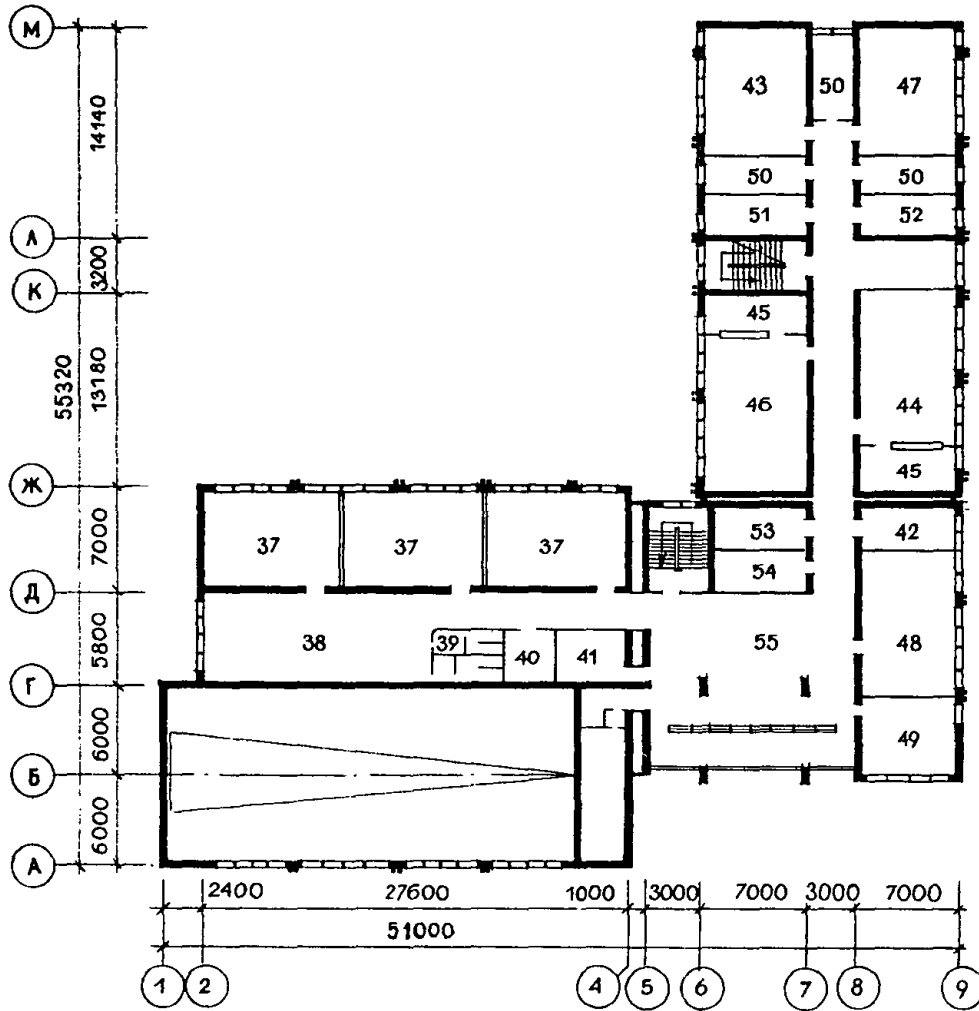
ПЛАН I ЭТАЖА



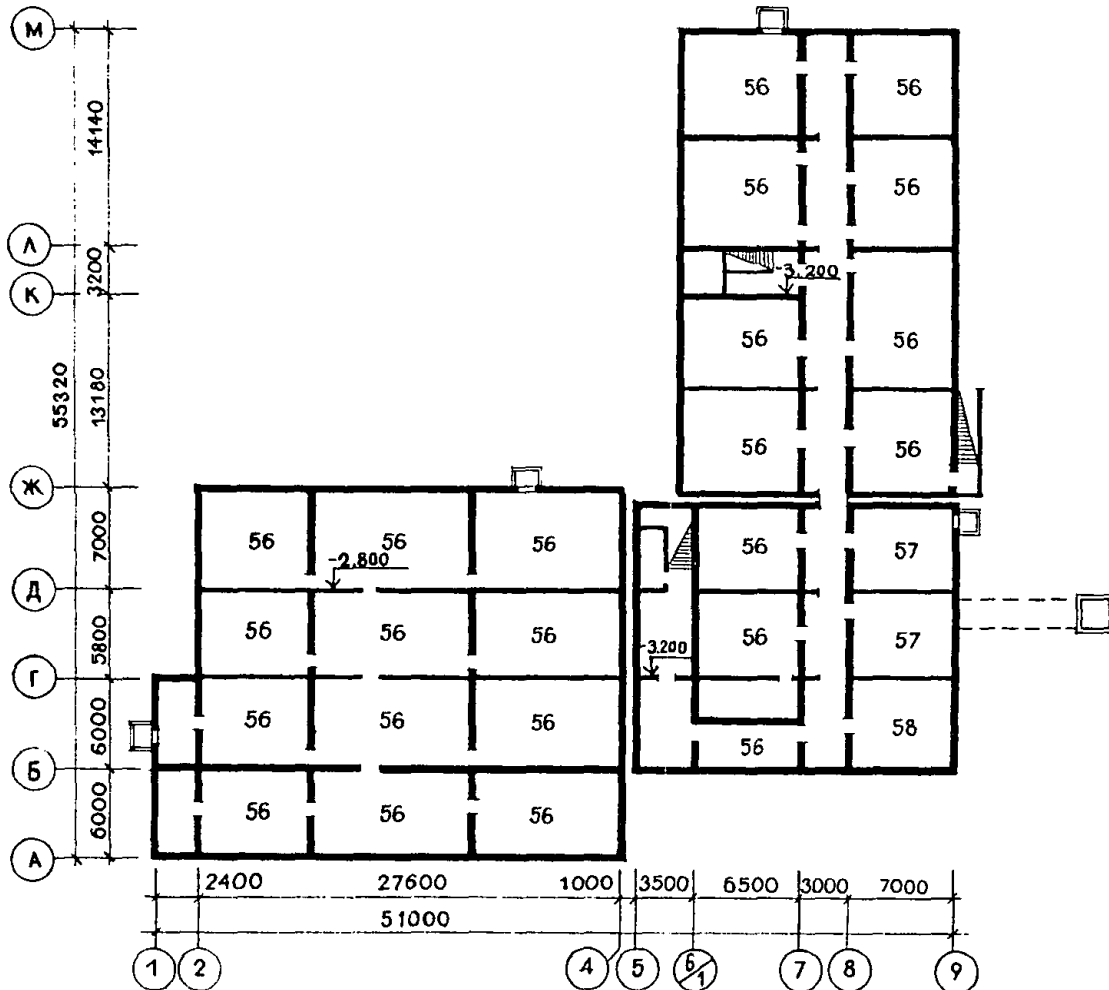
РАЗРЕЗ I-I



ПЛАН II ЭТАЖА



ПЛАН ПОДВАЛА НА ОТМ. -3.200



ШКОЛА НА 9 КЛАССОВ /345-360 УЧАЩИХСЯ/ СО СТЕНАМИ ИЗ КИРПИЧА
ДЛЯ СТРОИТЕЛЬСТВА В СЕЛЬСКОЙ МЕСТНОСТИ

ТИПОВОЙ ПРОЕКТ
224-I-453пв.85

Лист 2
Страница 3

ЭКСПЛИКАЦИЯ ПОМЕЩЕНИЙ

Но- мер	Наименование	Площ., м ²	Но- мер	Наименование	Площ., м ²
1	2	3	1	2	3
	I ЭТАЖ				
I	Подготовительный класс	59,00	32	Уборные для учащихся	17,20
2	Рекреационно-спальное помещение	34,40	33	Уборные для персонала	4,40
3	Уборные и умывальные	31,29	34	Электрошитовая	8,20
4	Кладовая уборочного инвентаря и кладовых для кроваток	1,50	35	Пожарный пост	5,00
5	Универсальное помещение для младших классов	59,00	36	Кладовая уборочного инвентаря	3,30
6	Универсальное помещение для ручного труда, технической игрушки	59,00	II ЭТАЖ		
7	Учебно-спортивный зал, совмещенный с актовым	270,30	37	Классные помещения	177,0
8	Раздевалочные, душевые и уборные	42,58	38	Рекреация младших классов	83,00
9	Снарядная	17,50	39	Уборные	13,50
10	Комната инструктора и хранения спортивного инвентаря	7,90	40	Радиопункт, дикторская, комната для ремонта аппаратуры	10,70
11	Инвентарные	14,8	41	Киноаппаратная с перемоточной и тамбуром	36,00
12	Эстрада	31,80	42	Фотолаборатория	14,50
13	Комбинированная мастерская по обработке металла и древесины	82,20	43	Кабинет математики	59,00
14	Кабинет обслуживающих видов труда по обработке тканей и кулинарии	81,00	44	Лаборатория химии и биологии	68,60
15	Класс пения и музыки	49,20	45	Лаборантские физики, химии и биологии	45,00
16	Учительская	24,90	46	Лаборатория физики и астрономии	68,80
17	Кабинет заместителей директора	14,55	47	Кабинет истории и обществоведения	59,00
18	Канцелярия	6,80	48	Кабинет родного языка	60,00
19	Кабинет директора	15,30	49	Кабинет иностранных языков	33,00
20	Обеденный зал	58,00	50	Лаборантские при кабинетах	30,00
21	Кухня	31,20	51	Комната общественных организаций	15,00
22	Мясной цех	7,00	52	Кабинет врача /медицинск.комната/	15,10
23	Овощной цех	6,00	53	Библиотека и комната хранения учебников	34,00
24	Кладовая овощей	6,20	54	Комната технического персонала и хозяйственная кладовая	16,80
25	Кладовая сухих продуктов	6,20	ПОДВАЛ		
26	Гардеробная персонала	7,50	56	Техподполье	121,55
27	Охлаждаемая камера	7,00	57	Венткамера	73,58
28	Моечная	15,00	58	Теплопункт	36,96
29	Загрузочная	9,00			
30	Умывальная при обеденном зале	22,64			
31	Вестибюль с гардеробом	121,54			

ШКОЛА НА 9 КЛАССОВ /345-360 УЧАЩИХСЯ/ СО СТЕНАМИ ИЗ КИРПИЧА ДЛЯ СТРОИТЕЛЬСТВА В СЕЛЬСКОЙ МЕСТНОСТИ		ТИПОВОЙ ПРОЕКТ 224-I-453пв.85	Лист 3 Страница 4
D2BA	СТРОИТЕЛЬНЫЕ КОНСТРУКЦИИ И ИЗДЕЛИЯ	H5UA	ОТДЕЛКА
	<p>Фундаменты и стены подвала монолитные железобетонные из бетона М300</p> <p>Плиты покрытий и перекрытий - сборные железобетонные по серии I.141-I, вып.59,60 I.041.I-2, вып.2 Типоразмеров - 7 I.465.I-3/80, вып.I Типоразмеров - 2</p> <p>Стены наружные - из керамического пустотелого кирпича $\gamma = 1480 \text{ кг/м}^3$</p> <p>Стены внутренние - из глиняного пустотелого кирпича $\gamma = 1480 \text{ кг/м}^3$</p> <p>Лестницы - сборные железобетонные по серии I.251.I-4, вып.I, I.252.I-4, вып.I Типоразмеров - 10</p> <p>Перекрытия - сборные железобетонные по серии I.138-I0, вып.I Типоразмеров - 4</p> <p>Перегородки - гипсобетонные панели по серии I.231.9-7, вып.I Типоразмеров - 15</p> <p>Вариант - перегородки из гипсокартонных листов /ГКЛ/</p> <p>Кровля - рулонная из 4-х слоев гидроизола на битумной мастике ГОСТ 2889-67</p> <p>Полы - линолеум, керамическая плитка, бетонные, мозаичные</p> <p>Окна и балконные двери - деревянные раздельные по ГОСТ 11214-78 Типоразмеров - 4 Вариант - из стеклопакетов, ГОСТ 24.699-81 Вариант - спаренные с тройным остеклением</p> <p>Двери внутренние - деревянные по ГОСТ 6629-74 Типоразмеров - 6</p> <p>Двери наружные - деревянные по ГОСТ 24698-81 Типоразмеров - 7</p> <p>Наибольшая масса монтажного элемента /панель перекрытия/ - 6,5 т</p>	<p>НАРУЖНАЯ</p> <p>Лицевой керамический кирпич с глубокой расшивкой швов. Облицовка цветными керамическими плитками отдельных участков</p> <p>ВНУТРЕННЯЯ</p> <p>Улучшенная окраска силикатными красками стен на высоту 2,7 м всех учебных помещений, рекреаций коридоров. Облицовка керамическими плитками стен на высоту 1,8 м помещений пищеблока, уборных, душевых</p>	
		C3GA	ИНЖЕНЕРНОЕ ОБОРУДОВАНИЕ
			<p>Водопровод - хозяйственно-питьевой от местной сети. Напор на вводе H= 17,60 м</p> <p>Канализация - производственно-бытовая в наружную сеть</p> <p>Ливнестоки - внутренние в наружную ливневую сеть, с вариантом на отмостку</p> <p>Отопление - центральное, водяное от внешнего источника. Параметры теплоносителя 95-70°C</p> <p>Нагревательные приборы - радиаторы М-140-А0, конвекторы 95, "Комфорт-20"</p> <p>Вентиляция - приточно-вытяжная с механическим побуждением и естественно-вытяжная</p> <p>Горячее водоснабжение - от внешнего источника. Напор - 15,0 м</p> <p>Электроснабжение - от наружных сетей напряжением 380/220 В</p> <p>Устройства связи - радиофикация, телефонизация, электрочасофикация, звонковая сигнализация, пожарная сигнализация</p>
		C2ED	ОСНАЩЕНИЕ ЗДАНИЯ
			<p>Учебная мастерская по обработке металла и древесины оборудована слесарными и столярными верстаками, вертикально-сверлильными, токарно-винторезными по металлу и горизонтально-фрезерными станками</p>
J30B	СКОРОСТНОЙ НАПОР ВЕТРА - $\frac{45 \text{ кгс/м}^2}{0,44 \text{ кПа}}$	J3NB	ВЕС СНЕГОВОГО ПОКРОВА - $\frac{100 \text{ кгс/м}^2}{0,98 \text{ кПа}}$
B2CO	СТЕПЕНЬ ОГНЕСТОЙКОСТИ - вторая		
K1BD	РАСЧЕТНАЯ ТЕМПЕРАТУРА НАРУЖНОГО ВОЗДУХА - минус 20,30 /основное решение/, 40°C	G2EE	ИНЖЕНЕРНО-ГЕОЛОГИЧЕСКИЕ УСЛОВИЯ - просадочные грунты II типа и подрабатываемые территории
G2DD	КЛИМАТИЧЕСКИЕ РАЙОНЫ И ПОДРАЙОН СССР - II, III, IV		

ШКОЛА НА 9 КЛАССОВ /345-360 УЧАЩИХСЯ/ СО СТЕНАМИ ИЗ КИРПИЧА ДЛЯ СТРОИТЕЛЬСТВА В СЕЛЬСКОЙ МЕСТНОСТИ		ТИПОВОЙ ПРОЕКТ 224-1-453пв.85		Лист 4 Страница 5		
		Просадочные грунты II типа		Подрабатываемые территории		
		Всего	Удельн. показ.	Всего	Удельн. показ.	
VIIA СТОИМОСТЬ						
VIIA	Общая сметная стоимость	тыс.руб.	547,24	-	482,90	-
в том числе:						
VIIA	строительно-монтажных работ	"	426,32	-	362,22	-
VIIA	оборудования и мебели	"	120,92	-	120,68	-
VIIA	Стоимость строительно-монтажных работ на I м2 общей площади	руб.	-	135,28	-	145,02
VIIA	То же, на I м3 строительного объема здания	"	-	26,52	-	30,06
VIIA	Стоимость общая на расчетный показатель	"	-	1520,1	-	1341,4
VIIA ТРУДОЕМКОСТЬ						
VIIA	Построечные трудовые затраты	чел.-дн.	8054,0	-	6705,7	-
VIIA	То же, на I м2 общей площади	"	-	2,56	-	2,68
VIIA	То же, на I м3 строительного объема	"	-	0,49	-	0,55
VIIA	То же, на расчетный показатель	"	-	22,37	-	18,63
VIIA РАСХОДЫ						
VIIA Расход строительных материалов						
	Цемент	т	737,8	-	615,9	-
	Цемент, приведенный к марке 400	"	738,6/565,27/	-	618,24/480,0/	-
	То же, на I м2 общей площади	"	-	0,23	-	0,25
	То же, на I м3 строительного объема здания	"	-	0,046	-	0,051
	Сталь	"	108,73	-	89,57	-
	Сталь, приведенная к классам А-I и С38/23	"	158,22/111,77/	-	129,75/94,39/	-
в том числе:						
	Сталь прокатная, приведенная к С38/23	"	6,28	-	5,88	-
	Сталь, приведенная к классам А-I и С38/23 на I м2 общей площади	"	-	0,050	-	0,052
	То же, на расчетный показатель	"	-	0,44	-	0,36
	Бетон и железобетон	м3	2128,0	-	1518,0	-
в том числе:						
	Монолитный	"	1565,0	-	1020,0	-
	сборный тяжелый	"	563,0	-	498,0	-
	Бетон и железобетон на I м2 общей площади	"	-	0,67	-	0,61
	на расчетный показатель	"	-	5,91	-	4,22
	Лесоматериалы	"	114,3	-	114,3	-
	Лесоматериалы, приведенные к круглому лесу	"	181,0	-	181,0	-
	Кирпич	тыс.шт.	325	-	325	-

В скобках указана потребность строительных материалов, без учета расходов на изготовление сборных изделий, конструкций

ШКОЛА НА 9 КЛАССОВ /345-360 УЧАЩИХСЯ/ СО СТЕНАМИ ИЗ КИРПИЧА ДЛЯ СТРОИТЕЛЬСТВА В СЕЛЬСКОЙ МЕСТНОСТИ			ТИПОВОЙ ПРОЕКТ 224-1-453 пв.85		Лист 4 Страница 6	
			Просадочные грунты II типа		Подрабатываемые территории	
			Всего	Удельн. показ.	Всего	Удельн. показ.
ВАКА ЭКСПЛУАТАЦИОННЫЕ ПОКАЗАТЕЛИ						
ВАКН	Расход воды холодной горячей	м ³ /час	9,35 4,05	-	9,35 4,05	-
ВАКН	холодной горячей	м ³ /сут.	16,75 5,25	-	16,75 5,25	-
ВАК1	Канализационные стоки	"	22,00	-	22,00	-
ВАКН	Тепла	ккал/ч кВт	706800 821,86	-	706820 821,86	-
	на отопление	"	182000 211,63	-	182000 211,63	-
	на вентиляцию	"	281800 327,67	-	281800 327,67	-
	на горячее водоснабжение	"	243000 282,56	-	243000 282,56	-
	Тепла на отопление I м ² общей площади	"	-	58 0,67	-	73 0,85
ВАКЕ	Потребная электрическая мощность	кВт	185,15	-	182,12	-
ТЕХНИЧЕСКИЕ ХАРАКТЕРИСТИКИ						
Г3НВ	Объем строительный здания в том числе:	м ³	16074,60	-	12050,8	-
	подземной части	"	5063,80	-	1039,6	-
У1НН	Объем строительный на I м ² общей площади	"	-	5,10	-	4,82
	То же, на I м ² рабочей площади /K ₂ /	"	-	7,42	-	5,56
У1НР	То же, на расчетный показатель	"	-	44,65	-	33,47
Г30С	Площадь застройки	м ²	1660,10	-	1660,10	-
Г30В	Общая	"	3151,32	-	2497,68	-
У10К	Общая площадь на расчетный показатель	"	-	8,75	-	6,93
Г300	Рабочая	"	2165,90	-	2165,90	-
	То же, на расчетный показатель	"	-	6,01	-	6,01
	То же, на I м ² общей площади /K ₁ /	"	-	0,68	-	0,86
ДОПОЛНИТЕЛЬНЫЕ ДАННЫЕ						
Сметная документация составлена в нормах и ценах 1984 г. За расчетную единицу принят I учащийся. Количество учащихся - 360						
В7БА СОСТАВ ПРОЕКТНОЙ ДОКУМЕНТАЦИИ						
Альбом I - Часть I. Материалы привязки и чертежи нулевого цикла для строительства на просадочных грунтах		Альбом 3 - Санитарно-технические чертежи		Альбом 4 - Электротехнические чертежи		
Альбом I - Часть 2. Материалы привязки и чертежи нулевого цикла для строительства на подрабатываемых территориях		Альбом 5 - Изделия заводского изготовления		Альбом 6 - Ведомость потребности в материалах		
Альбом 2 - Архитектурно-строительные и технологические учережи		Альбом 7 - Сметы /в двух книгах/ Книги № I, № 2		Альбом 8 - Спецификации оборудования		
		Альбом 9 - Отчет по СН 514-79		Альбом 10 - Проектная документация по переводу помещений на режим ПРУ		
Объем проектных материалов, приведенных к формату А4, - 1600 форматок						
В7БА	АВТОР ПРОЕКТА	КиевЗНИИЭП, 252133, Киев-133, бульвар Леси Украинки, 26				
В7БА	УТВЕРЖДЕНИЕ	УТВЕРЖДЕН Госгражданстроем; приказ № 297 от 4 октября 1983 г. Введен в действие КиевЗНИИЭП приказ № 163 от 29 июля 1984г.				
В7КА	ПОСТАВЩИК	Киевский филиал ЦИТП, 252057, Киев-57, ул.Эжена Потье, 12				
Инв. №						
Катал.л. № 052806						