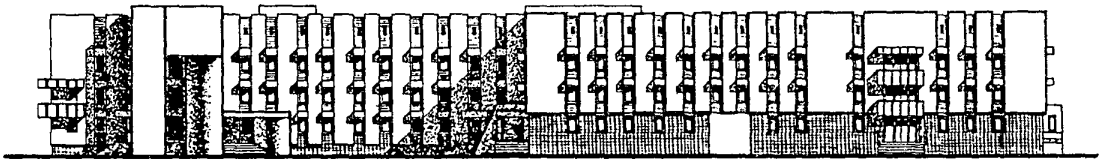
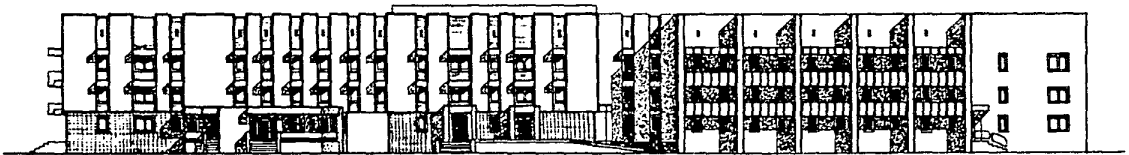


<p><b>СССР</b></p>	<p>СТРОИТЕЛЬНЫЙ КАТАЛОГ                  ЧАСТЬ 2                  ТИПОВЫЕ ПРОЕКТЫ ПРЕДПРИЯТИЙ, ЗДАНИЙ И СООРУЖЕНИЙ</p>	<p>ТИПОВОЙ ПРОЕКТ                  254-I-131с.85                  УДК 725.5.011:691.421</p>
<p><b>ЦИТП</b></p>	<p>ГЛАВНЫЙ КОМПЛЕС                  УЧАСТКОВОЙ БОЛЬНИЦЫ НА 100 КОЕК С                  ПОЛИКЛИНИКОЙ НА 150 ПОСЕЩЕНИЙ В СМЕНУ СО СТЕНАМИ                  ИЗ КИРПИЧА</p>	<p><b>0000</b></p>
<p>АВГУСТ                  1986</p>		<p>На 6 листах                  На 12 страницах                  Страница I</p>

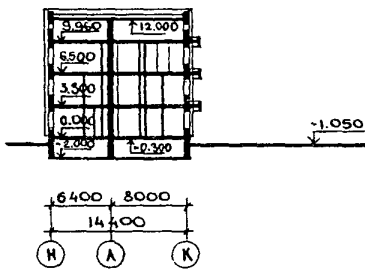
ФАСАД I-19



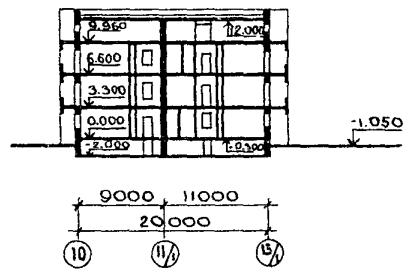
ФАСАД А-Я



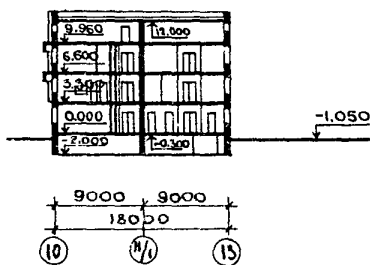
РАЗРЕЗ I-I



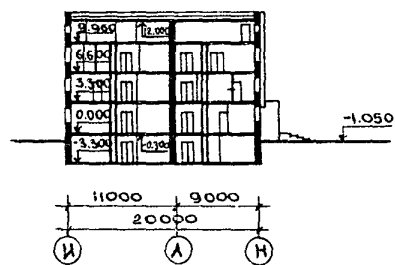
РАЗРЕЗ II-II



РАЗРЕЗ III-III



РАЗРЕЗ IV-IV





ГЛАВНЫЙ КОРПУС  
 УЧАСТКОВОЙ БОЛЬНИЦЫ НА 100 КОЕК С ПОЛИКЛИНИКОЙ  
 НА 150 ПОСЕЩЕНИЙ В СМЕНУ СО СТЕНАМИ ИЗ КИРПИЧА

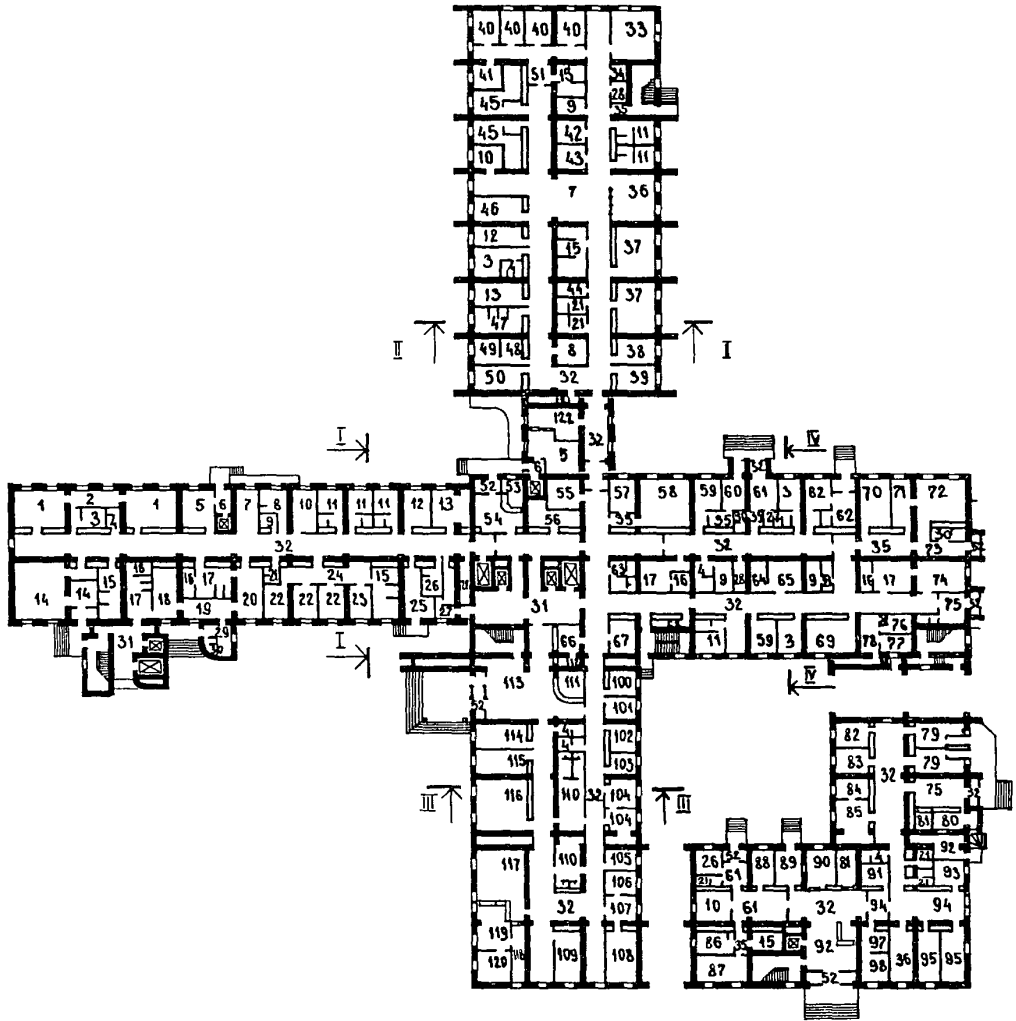
ТИПОВОЙ ПРОЕКТ  
 254-I-131с.85

Лист 2  
 Страница 3

ПЛАН I ЭТАЖА

10	11	11/1	12	12/1	13/1
6000	3000	2000	3000	5000	

Я	6000
Ю	
З	
Щ	5000
Ф	
Ч	
Т	6000
Г	6000
Д	6000
П	6000
И	8000
М	4000
Л	6400
К	4600
И	6000
Ш	6000
Е	6000
А	51500
Г	6000
В	8000
Б	6400
А	15500



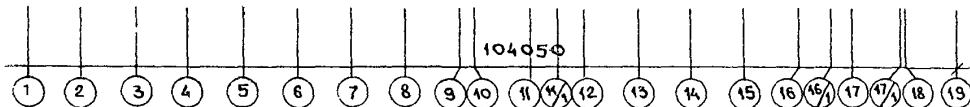
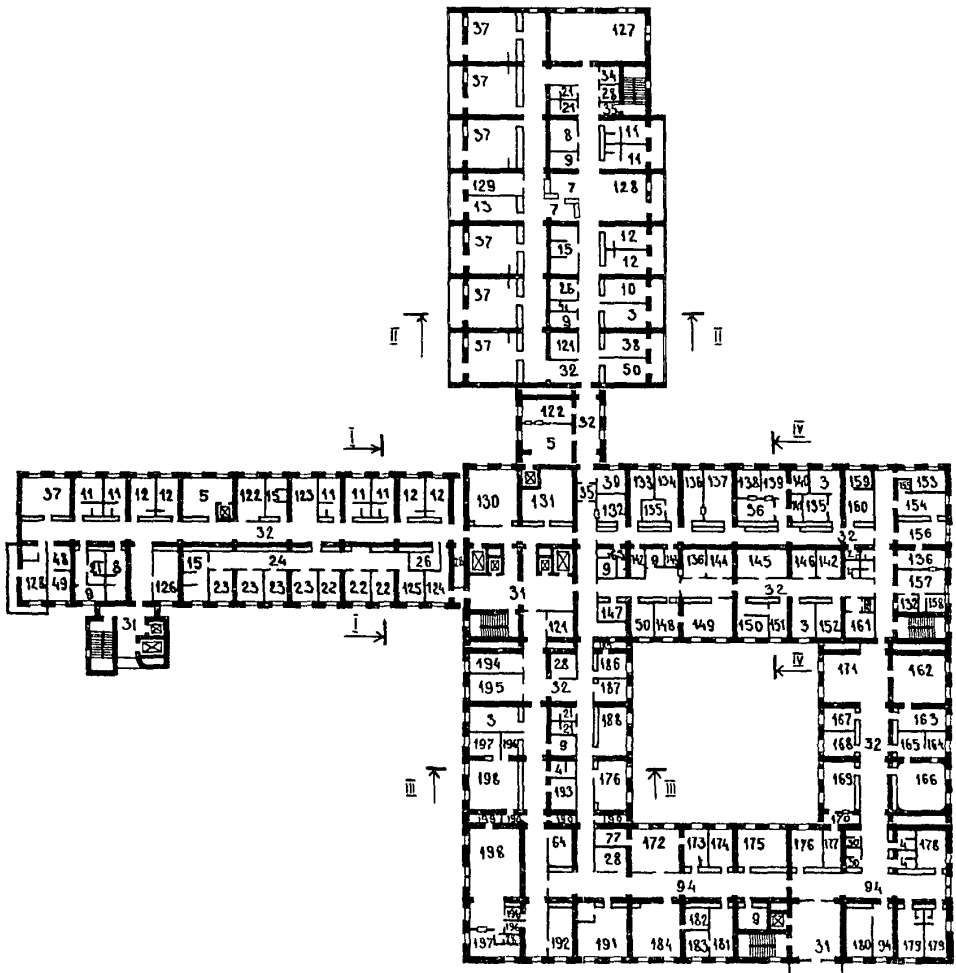
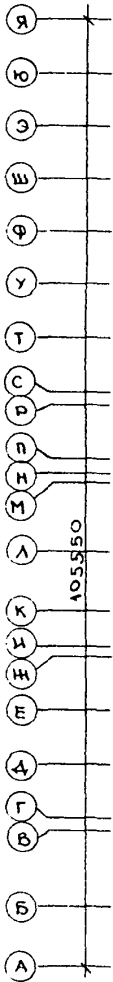
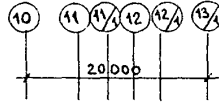
6000								6000	6000	3000	3000	6000	"	"	6000	3600	2400	5600	6000		
1	2	3	4	5	6	7	8	9	10	11	11/1	12	13	14	15	16	16/1	17	17/1	18	19

ГЛАВНЫЙ КОРПУС  
УЧАСТКОВОЙ БОЛЬНИЦЫ НА 100 КОЕК С ПОЛИКЛИНИКОЙ  
НА 150 ПОСЕЩЕНИЙ В СМЕНУ СО СТЕНАМИ ИЗ КИРПИЧА

ТИПОВОЙ ПРОЕКТ  
254-I-131с.85

Лист 2  
Страница 4

ПЛАН 2 ЭТАЖА

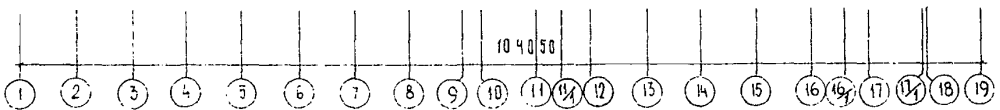
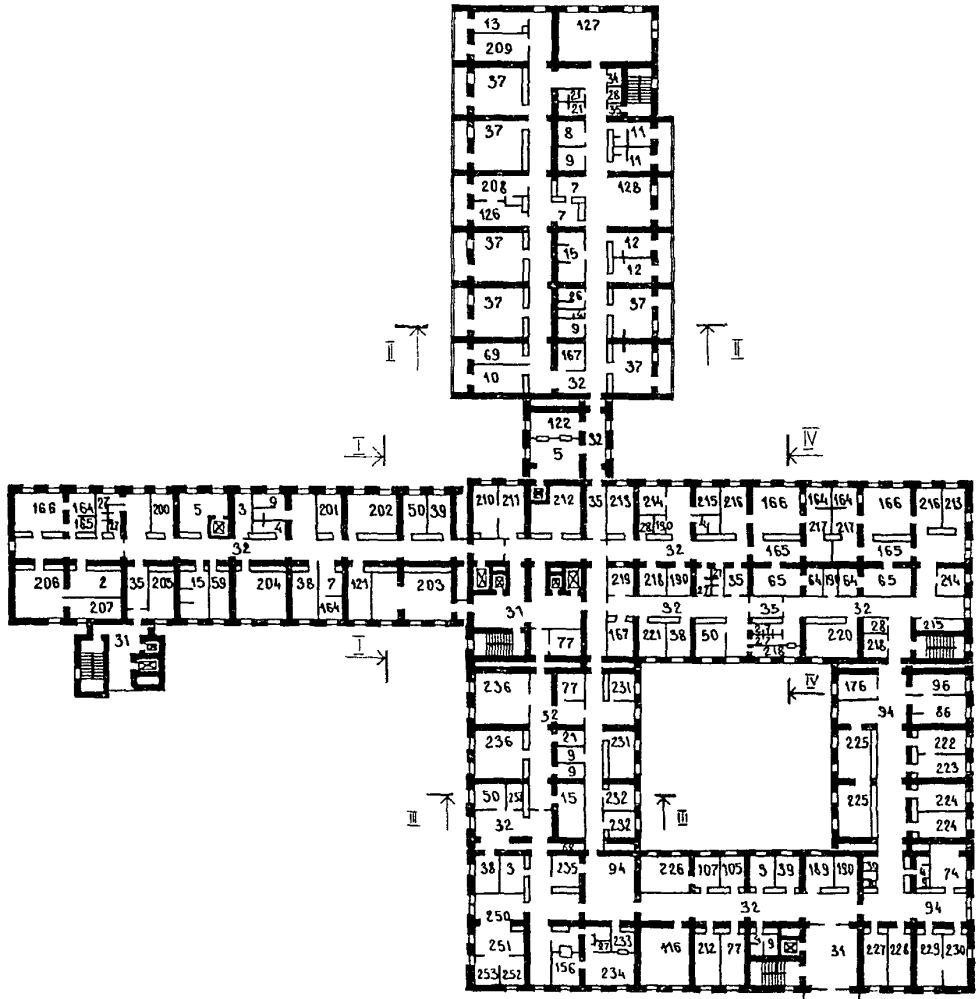
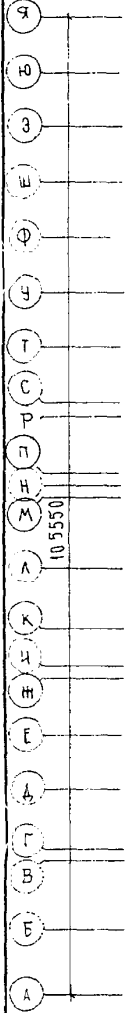
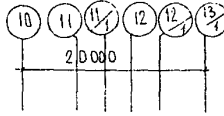


ГЛАВНЫЙ КОРПУС  
 УЧАСТКОВОЙ БОЛЬНИЦЫ НА 100 КОЕК С ПОЛИКЛИНИКОЙ  
 НА 150 ПОСЕЩЕНИЙ В СМЕНУ СО СТЕНАМИ ИЗ КИРПИЧА

ТИПОВОЙ ПРОЕКТ  
 254-І-ІЗІс.85

Лист 3  
 Страница 5

ПЛАН 3 ЭТАЖА

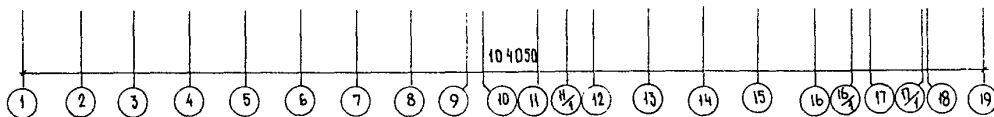
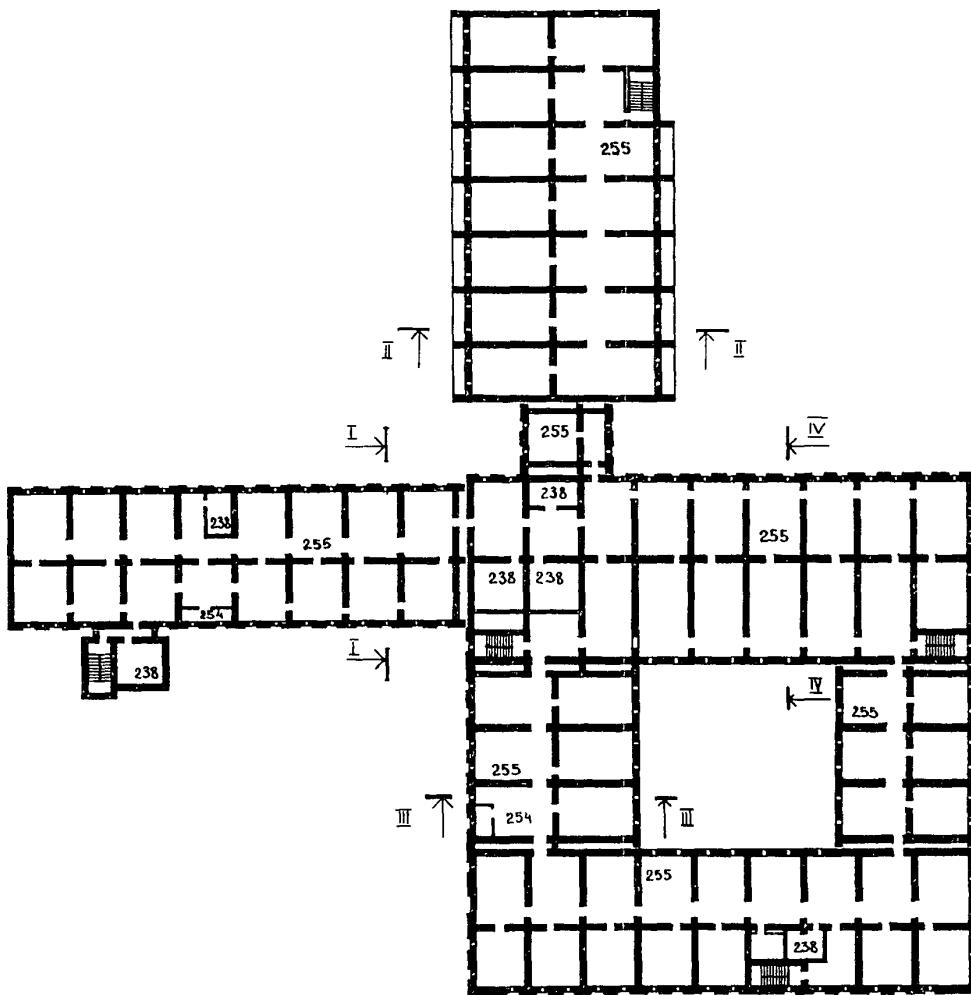
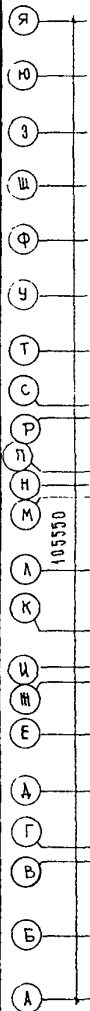
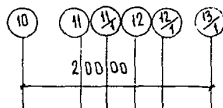


ГЛАВНЫЙ КОРПУС  
 УЧАСТКОВОЙ БОЛЬНИЦЫ НА 100 КОЕК С ПОЛИКЛИНИКОЙ  
 НА 150 ПОСЕЩЕНИЙ В СМЕНУ СО СТЕНАМИ ИЗ КИРПИЧА

ТИПОВОЙ ПРОЕКТ  
 254-I-13Ic.85

Лист 3  
 Страница 6

ПЛАН ТЕХНИЧЕСКОГО ЭТАЖА



ГЛАВНЫЙ КОРПУС  
УЧАСТКОВОЙ БОЛЬНИЦЫ НА 100 КОЕК С ПОЛИКЛИНИКОЙ НА 150  
ПОСЕЩЕНИЙ В СМЕНУ СО СТЕНАМИ ИЗ КИРПИЧА

ТИПОВОЙ ПРОЕКТ  
254-Г-131с.85

Лист 4  
Страница 7

ЭКСПЛИКАЦИЯ ПОМЕЩЕНИЙ

Но- мер	Наименование	Площадь, м <sup>2</sup>	Но- мер	Наименование	Площадь, м <sup>2</sup>
1	2	3	1	2	3
1	Родовая палата на I кровать (2)	53,0	44	Горшечная	6,7
2	Подготовительная персонала (2)	28,3	45	Полубокс на I койку (2)	42,6
3	Комната персонала (10)	134,5	46	Кабинет для кварцевого облучения	16,1
4	Уборная персонала (18)	70,3	47	Комната кормления детей до I года	19,2
5	Буфетная (6)	125,9	48	Комната для сцеживания грудного молока (2)	19,5
6	Загрузочная буфета (2)	7,3	49	Помещение стерилизации грудного молока (2)	19,2
7	Пост дежурной мед сестры (5)	76,1	50	Комната заведующего отделением (5)	65,9
8	Ванная (5)	57,8	51	Шлюз с постом дежурной мед - сестры	32,0
9	Комната личной гигиены (15)	103,3	52	Тамбур (6)	45,0
10	Кабинет врача (5)	62,4	53	Помещение для хранения теплых вещей при парковом вестибюле	8,7
11	Палаты на I койку со шлюзом и уборной (15)	195,4	54	Парковый вестибюль	22,0
12	Палата на 2 койки (8)	107,9	55	Кладовая вещей больных	11,6
13	Процедурная (4)	67,0	56	Центральная бельевая	16,9
14	Родовой бокс	50,1	57	Комната отдыха - столовая для матерей	13,1
15	Санитарная комната (11)	153,3	58	Спальная для матерей	31,8
16	Помещение для временного хранения вещей (4)	15,4	59	Кабинет дежурного врача (3)	40,3
17	Санитарный пропускник больных (4)	54,6	60	Приемно-смотровой бокс	16,0
18	Смотровая физиологического отделения	16,7	61	Вестибюль-ожидальная (2)	25,5
19	Фильтр для приема	13,4	62	Бокс на I койку	31,1
20	Смотровая наблюдательного отделения	16,1	63	Душевая с уборной для персонала (2)	14,8
21	Уборная для больных (16)	63,8	64	Фотолаборатория (3)	30,4
22	Палата для новорожденного на I кровать (6)	57,0	65	Помещение хранения рентгенаппарата (3)	45,0
23	Палата для новорожденных на 2 кровати (5)	47,5	66	Помещение приема передач	9,7
24	Шлюз при палатах для новорожденных с постом дежурной мед сестры (2)	77,8	67	Электрощитовая	13,1
25	Выписная наблюдательного отделения	13,5	68	Помещение для хранения предметов уборки (2)	9,6
26	Клизменная (5)	40,4	69	Процедурная - перевязочная (2)	32,9
27	Сан пропускник персонала (8)	58,1	70	Палата интенсивной терапии на I койку	18,2
28	Комната хранения чистого белья (10)	58,4	71	Предреанимационная	14,0
29	Вестибюль	8,0	72	Реанимационный зал	30,1
30	Уборная для посетителей (5)	22,7	73	Ожидальная при реанимационном зале	12,1
31	Лифтовый холл (9)	340,9	74	Смотровая с гинекологическим креслом (2)	40,9
32	Коридор	2839,6	75	Вестибюль (2)	29,5
33	Веранда отапливаемая	28,9	76	Кладовая дезинфицирующих средств и кислот	7,2
34	Кладовая теплых вещей (3)	11,1	77	Кладовая хозяйственного инвентаря (12)	88,7
35	Шлюз (18)	117,2	78	Распаковочная	8,8
36	Комната игр - дневного пребывания	28,9	79	Фильтр-бокс для приема детей (2)	32,2
37	Палата на 4 койки (15)	449,4	80	Регистратура	10,6
38	Кабинет старшей мед сестры (5)	66,3	81	Гардероб (2)	13,7
39	Комната сестры-хозяйки (4)	47,0	82	Процедурная для детей	11,2
40	Палата для детей до I года на 2 койки (4)	51,3	83	Комната врачей и мед.сестер	11,2
41	Изолятор детей до I года	9,8			
42	Умывальная девочек	8,3			
43	Умывальная мальчиков	8,3			

ГЛАВНЫЙ КОРПУС УЧАСТКОВОЙ БОЛЬНИЦЫ НА 100 КОЕК С ПОЛИКЛИНИКОЙ НА 150 ПОСЕЩЕНИЙ В СМЕНУ СО СТЕНАМИ ИЗ КИРПИЧА			ТИПОВОЙ ПРОЕКТ 254-Г-13Гс.85	Лист 4 Страница 8	
1	2	3	1	2	3
84	Кабинет для прививок	9,6	I27	Веранда неотопливаемая (3)	I30,4
85	Картотека	I7,0	I28	Помещение дневного пребывания больных (2)	58,0
86	Процедурная со сливом (2)	25,1	I29	Процедурная зондирования	I6,9
87	Помещение ректороманоскопии	I5,7	I30	Арматурная	33,9
88	Помещение медицинской сестры	10,5	I31	Кладовая санитарно-гигиенической одежды, спец обуви и защитных приспособлений	28,2
89	Помещение вызова врача на дом детского отделения	11,2	I32	Помещение приема, сортировки проб, регистрации и выдачи ана- лизмов (2)	I5,2
90	Регистратура - справочная	I2,1	I33	Лаборантская гематологического отделения	I3,0
91	Помещение с кабиной для приема и сортировки проб	8,3	I34	Лаборантская клинического отде- ления	I3,0
92	Помещение для вызова врача на дом взрослого отделения	11,0	I35	Помещение для центрифугирования (2)	I2,8
93	Комната для кормления грудных детей	10,6	I36	Моечная (4)	44,4
94	Ожидальная	302,0	I37	Помещение для исследования мочи, кала, мокроты, желудочного сока	I8,6
95	Кабинет педиатра (2)	31,5	I38	Лаборантская для исследования крови	9,9
96	Кабинет консультанта (2)	26,0	I39	Лаборантская для исследования мочи	9,9
97	Комната регистрации приема ана- лизмов	8,2	I40	Помещение пламенного фотометра	8,0
98	Кабинет взятия проб	9,4	I41	Весовая	3,7
99	Вестибюль приема взрослых и аптечный киоск	27,1	I42	Дисциплинарная комната (2)	I6,1
I00	Помещение выписки для детей	9,3	I43	Материальная	4,6
I01	Помещение выписки для взрослых	9,3	I44	Помещение для хранения чистой посуды	9,4
I02	Помещение для бесед с лечащими врачами	9,6	I45	Кладовая сухих и жидких медика- ментов	I9,1
I03	Медицинская канцелярия	8,2	I46	Кладовая готовых лекарственных форм	9,4
I04	Комната общественных организаций	24,3	I47	Гардеробная персонала аптеки	7,1
I05	Комната главной мед.сестры (2)	20,0	I48	Рецептурно-экспедиционная	I2,2
I06	Кабинет заместителя главного вра- ча по административно-хозяйствен- ной части	8,8	I49	Ассистентская	24,5
I07	Приемная (2)	I9,8	I50	Ассистентская со шлюзом асепти- ческого блока	I3,5
I08	Кабинет главного врача	20,1	I51	Стерилизационная асептического блока	10,3
I09	Кабинет по охране труда и техни- ке безопасности	I6,1	I52	Кладовая перевязочных материа- лов, хирургических инструментов	I2,8
I10	Гардеробная персонала для домаш- ней и рабочей одежды с душевыми кабинами (2)	38,0	I53	Кабинет врача - микробиолога	I2,7
I11	Гардероб верхней одежды	I3,9	I54	Средоварка	I3,9
I12	Справочная	4,5	I55	Бокс для разлива сред	4,5
I13	Вестибюль посетителей и персонала	45,9	I56	Автоклавная (2)	33,0
I14	Парикмахерская для больных	I5,5	I57	Препараторская микробиологиче- ская	I4,5
I15	Мастерская по текущему ремонту оборудования	I5,5	I58	Бокс с предбоксом	7,5
I16	Помещение для занятий с персона- лом (2)	64,2	I59	Кладовая горючих и легковоспла- меняющихся жидкостей	7,0
I17	Буфет для персонала на 32 поса- дочных места (зал)	35,6	I60	Кладовая дезинфицирующих средств и кислот	I2,9
I18	Моечная столовой посуды	I3,4	I61	Кладовая стеклотары	10,9
I19	Раздаточная	I3,9	I62	Перевязочная при кабинете хирур- га	33,4
I20	Подсобная	11,8	I63	Кабинет хирурга	I6,1
I21	Помещение для хранения переносной аппаратуры (5)	49,9	I64	Стерилизационная (5)	44,3
I22	Столовая (4)	67,6	I65	Предоперационная (4)	42,0
I23	Помещение дневного пребывания больных с постом дежурной мед.сес- тры	I4,4	I66	Операционная (4)	I23,1
I24	Выписная физиологического отде- ления	I6,2	I67	Комната для хранения гипса (3)	33,6
I25	Изолятор для новорожденного	9,5			
I26	Процедурная с гинекологическим креслом (2)	29,5			



ГЛАВНЫЙ КОРПУС УЧАСТКОВОЙ БОЛЬНИЦЫ НА 100 КОЕК С ПОЛКЛИНИКОЙ НА 150 ПОМЕЩЕНИЙ В СМЕНУ СО СТЕНАМИ ИЗ КИРПИЧА			ТИПОВОЙ ПРОЕКТ 254-I-131с.85	Лист 5 Страница 9	
I	2	3	I	2	3
I68	Комната временного пребывания больных после операции	11,2	213	Кабинет врача-анестезиолога, хирурга и протоколная (2)	30,7
I69	Кабинет специалиста	22,1	214	Комната сестер-анестезисток, мед. сестер и младшего персонала (2)	18,2
I70	Звукоизолированная кабина	4,9	215	Помещение для хранения и приготовления крови (2)	18,0
I71	Холл	24,1	216	Наркозная (2)	36,8
I72	Зал лечебной физкультуры	24,3	217	Аппаратная (2)	26,4
I73	Раздевальная с душевой кабиной	9,6	218	Помещение мытья и разборки инструментов (2)	20,7
I74	Кабинет врача-физиотерапевта	11,2	219	Инструментально-материальная (2)	20,7
I75	Массажная	22,6	220	Гипсовая со шкафом хранения гипсовых бинтов	23,9
I76	Комната отдыха больных (3)	44,6	221	Лаборатория срочных анализов	13,0
I77	Темная кабина	7,7	222	Кабинет хирургической стоматологии на 1 кресло	16,1
I78	Комната для участковых врачей и медицинских сестер	16,0	223	Стерилизационная-предоперационная	16,1
I79	Гардеробная с душевой персонала поликлиники	31,6	224	Кабинет терапевта	32,2
I80	Кабинет доврачебного приема	15,7	225	Кабинет терапевтической стоматологии	44,0
I81	Кабинет теплолечения	15,9	226	Кабинет заместителя главного врача амбулаторно-поликлинического отделения	24,3
I82	Помещение для обработки прокладок	7,3	227	Процедурная для внутривенных вливаний	15,9
I83	Помещение для подогрева озокерита и парафина	7,8	228	Процедурная для внутримышечных инъекций	16,5
I84	Кабинет электросветолечения	33,3	229	Кабинет акушера-гинеколога	15,9
I85	Касса	4,0	230	Процедурная при кабинете акушера-гинеколога со сливом	15,9
I86	Канцелярия, бухгалтерия	9,8	231	Статистический кабинет	27,1
I87	Организационно-методический кабинет	9,5	232	Комната И.Т.Р.	19,8
I88	Кабинет определения основного обмена	17,9	233	Экспедиционная	8,3
I89	Бельевая	12,9	234	Склад стерильных материалов	15,3
I90	Кладовая предметов уборки и грязного белья (5)	31,6	235	Помещения приема, хранения нестерильных материалов, белья, хирургических материалов	11,5
I91	Кабинет электрокардиографии с кабиной для проявления пленок	31,8	236	Послеоперационная палата на 2 койки с постом дежурной мед. сестры	64,2
I92	Кабинет врача - рентгенолога	16,7	237	Кладовая тары и упаковочных материалов	4,7
I93	Помещение временного хранения рентгенопленки	11,5	238	Машинное помещение лифта (6)	127,6
I94	Библиотека для больных	14,2	239	Венткамера (4)	290,8
I95	Медицинская библиотека	18,5	240	Кладовая санитарно-гигиенической одежды, специальной обуви и защитных приспособлений	70,2
I96	Кабина для раздевания (4)	11,9	241	Помещение хранения суден	14,1
I97	Комната управления диагностическим аппаратом (2)	22,9	242	Помещение стерилизации суден	14,6
I98	Процедурная рентгенкабинета (2)	83,1	243	Помещение хранения пособий для занятий по гражданской обороне	41,7
I99	Комната для приготовления бария	4,0	244	Помещение хранения учебных пособий	24,5
200	Предродовая палата на 2 кровати	14,9	245	Классы для занятий по гражданской обороне	83,1
201	Послеоперационная палата на 1 койку	14,5	246	Помещение временного хранения трупов	19,1
202	Палата интенсивной терапии на 2 койки	26,5	247	Вакуумная	19,1
203	А Т С	50,1	248	Помещение ремонта физиотерапевтической аппаратуры	24,3
204	Кабинет определения ЭКГ плода	31,7	249	Техническое подполье	2588,1
205	Комната для проведения физиотерапевтических процедур	17,2			
206	Родовая палата на 2 кровати	34,1			
207	Манипуляционная-туалетная для новорожденных	15,2			
208	Кабинет гинеколога со сливом	18,3			
209	Перевязочная - гипсовая	19,0			
210	Аппаратная диктофонного центра	16,6			
211	Комната машинистки	16,6			
212	Медицинский архив (2)	43,1			

ГЛАВНЫЙ КОРПУС УЧАСТКОВОЙ БОЛЬНИЦЫ НА 100 КОЕК С ПОЛИКЛИНИКОЙ НА 150 ПОСЕЩЕНИЙ В СМЕНУ СО СТЕНАМИ ИЗ КИРПИЧА			ТИПОВОЙ ПРОЕКТ 254-I-131с.85		Лист 5 Страница 10	
1	2	3	1	2	3	
250	Помещение обработки резиновых перчаток	18,0	253	Помещение изготовления и укладки перевязочных материалов и упаковки белья	7,8	
251	Помещение разборки, мытья и сушки хирургических инструментов, ремонта и заточки хирургических инструментов	18,0	254	Форкамера (2)	8,1	
252	Помещение контроля, комплектации и упаковки хирургических инструментов	9,1	255	Технический этаж	3565,8	
<b>D2BA</b> СТРОИТЕЛЬНЫЕ КОНСТРУКЦИИ И ИЗДЕЛИЯ			<b>H5UA</b> ОТДЕЛКА			
<p>Фундаменты - ленточные сборные железобетонные по серии I.112-5 вып. I. Типоразмеров - 5</p> <p>Перекрытия - сборные железобетонные плиты по серии I.141-17с, вып. I. Типоразмеров - 3</p> <p>Стены подвала и технического подполья - сборные бетонные блоки по ГОСТ 13579-78. Типоразмеров - 3</p> <p>Стены - кирпичные</p> <p>Перегородки - сборные гипсобетонные и гипсоцементнопесчаные по серии I.231.9-7, вып. I. Типоразмеров - 38</p> <p>Кровля - рулонная плоская, из 4-х слоев биостойкого рубероида с защитным слоем из Гравия</p> <p>Лестницы - сборные железобетонные лестничные площадки и марши по сериям I.251-2с, вып. I; I.252-2с, вып. I; I.251-3, вып. I. Типоразмеров - 3</p> <p>Ограждения - стальные по серии I.256-1 вып. I</p> <p>Полы - линолеум, керамическая плитка, бетонные, мозаичные по серии 2.244-1, вып. 2</p> <p>Окна - по серии I.136-6, вып. I. Типоразмеров - 3</p> <p>Двери - по серии I.136-10; I.136.5-19; I.236-6; вып. I. Типоразмеров - 18</p> <p>Наибольшая масса монтажного элемента (лотки) - 4,80 т</p>			<p><b>НАРУЖНАЯ</b></p> <p>Выступающие вертикальные пилоны отделываются облицовочным кирпичом, а простенки оштукатуриваются и окрашиваются силикатной краской с добавлением пигмента под цвет облицовочного кирпича. Солнцезащитные устройства окрашиваются водостойкой краской в белый цвет. Цоколь и первый этаж квадратного объема по наружному периметру облицовываются керамической плиткой типа "кабанчик", коричневого цвета.</p> <p><b>ВНУТРЕННЯЯ</b></p> <p>Окраска клеевыми, вододисперсионными, масляными красками, облицовка глазурованной плиткой, известковая побелка.</p>			
			<b>С3QA</b> ИНЖЕНЕРНОЕ ОБОРУДОВАНИЕ			
			<p>Водопровод - объединенный: хозяйственно-питьевой и противопожарный от городской сети. Напор на вводе Н = 39,5 м Нпоз = 30,5 м</p> <p>Канализация - хозяйственно-бытовая во внутритрилодочную сеть</p> <p>Водосток - внутренний на отмостку</p> <p>Отопление - центральное, водяное от городских сетей. Параметры теплоносителя в сети 95-70°C, в системе отопления 85-65°C</p> <p>Вентиляция - приточно-вытяжная с механическим побуждением</p> <p>Горячее водоснабжение - централизованное</p> <p>Электроснабжение - от трансформаторной подстанции напряжением 380/220 В</p> <p>Устройства связи - телефонизация, радификация, пожарно-охранная сигнализация, электрочасофикация</p> <p>Лифты - больничные, грузоподъемность - 500 кг, пассажирские, грузоподъемность - 320 кг, грузовые, грузоподъемность - 500 кг и 100 кг</p>			
<b>J30B</b> СКОРОСТНОЙ НАПОР ВЕТРА - $\frac{45 \text{ кгс/м}^2}{0,44 \text{ кПа}}$			<b>С2ED</b> ОСНАЩЕНИЕ ЗДАНИЯ			
<b>P2C0</b> СТЕПЕНЬ ОГНЕСТОЙКОСТИ - вторая			<b>J3NB</b> ВЕС СНЕГОВОГО ПОКРОВА - $\frac{70 \text{ кгс/м}^2}{0,71 \text{ кПа}}$			
<b>N1BD</b> РАСЧЕТНАЯ ТЕМПЕРАТУРА НАРУЖНОГО ВОЗДУХА - минус 10, 15°C			<b>Q2EE</b> ИНЖЕНЕРНО-ГЕОЛОГИЧЕСКИЕ УСЛОВИЯ - обычные			
<b>Q2DD</b> КЛИМАТИЧЕСКИЙ РАЙОН СССР - IYA			<b>Q2MQ</b> СЕЙСМИЧНОСТЬ - 7, 8 баллов			

ГЛАВНЫЙ КОРПУС УЧАСТКОВОЙ БОЛЬНИЦЫ НА 100 КОЕК С ПОЛИКЛИНИКОЙ НА 150 ПОСЕЩЕНИЙ В СМЕНУ СО СТЕНАМИ ИЗ КИРПИЧА				ТИПОВОЙ ПРОЕКТ 254-I-131с.85		Лист 6 Страница II	
Наименование	Всего	Удельн. показа- тель	Наименование	Всего	Удельн. показа- тель		
V 11A	СТОИМОСТЬ		V 4KA	ЭКСПЛУАТАЦИОННЫЕ ПОКАЗАТЕЛИ			
V 11B	Общая сметная стоимость	тыс. руб.	2019,29	-	Расход		
V 11L	в том числе: строительно-монтажных работ	"	1580,80	-	V 4KH	воды	
V 11O	оборудования, мебели	"	438,49	-		холодной	м <sup>3</sup> /сут 19,5 м <sup>3</sup> /ч 10,4 л/с 3,3
V 11S	Стоимость строительно-монтажных работ I м <sup>2</sup> полезной площади	руб.	-	141,67	V 4KI	горячей	то же 3,1
V 11R	То же, I м <sup>3</sup> строительного объема	"	-	34,08	V 4KJ	Канализационные стоки	" 23,2
V 11V	Стоимость общая на расчетный показатель	"	-	20192,90	V 4KM	Тепла	ккал/ч 1657700 кВт 1922,9
V 11A	ТРУДОЕМКОСТЬ		V 4KN	в том числе: на отопление		то же	490600
V 11F	Построечные трудовые затраты	чел.-дн.	32028,0	-		на вентиляцию	569,09
V 11J	То же, на I м <sup>2</sup> полезной площади	"	-	2,87			462450
V 11R	То же, на I м <sup>3</sup> строительного объема	"	-	0,690		на кондиционирование	536,4
V 11V	То же, на расчетный показатель	"	-	320,28	V 4KK	Тепла на отопление I м <sup>2</sup> общей площади	157650 182,8
V 11A	РАСХОДЫ			Тепла на отопление I м <sup>2</sup> общей площади		"	34,10
V 11B	Расход строительных материалов				V 4KK	Потребная электрическая мощность	0,04
	Цемент	т	2975,8	-	G 3MB	ТЕХНИЧЕСКИЕ ХАРАКТЕРИСТИКИ	
	Цемент, приведенный к марке М400	"	2887,5 (1786,4)	-	V 11N	Объем строительного здания	м <sup>3</sup> 46355,5
	То же, на I м <sup>2</sup> полезной площади	"	-	0,258	V 11P	в том числе: подземной части	" 3701,2
	То же, на I м <sup>3</sup> строительного объема	"	-	0,062	V 11Q	Объем строительного на I м <sup>2</sup> полезной площади	" - 4,16
	Сталь	т	340,8	-	V 11R	То же, на I м <sup>2</sup> рабочей площади (K <sub>2</sub> )	" - 6,45
	Сталь, приведенная к классам А-1 и С38/23	"	(222,8)	-		То же, на расчетный показатель	" - 463,55
	в том числе: сталь прокатная, приведенная к С38/23	"	445,4	-	G 3OC	Площадь застройки	м <sup>2</sup> 4282,2
	сталь, приведенная к классам А-1 и С38/23 на I м <sup>2</sup> полезной площади	"	36,1	-	G 3OB	общая	" 14387,1
	То же, на расчетный показатель	"	-	0,0399		полезная	" 11152,2
	Бетон и железобетон	м <sup>3</sup>	6676,8	-	G 3OQ	Полезная площадь на расчетный показатель	" - 111,52
	в том числе: монолитный	"	2870,2	-		Рабочая	" 7165,2
	сборный тяжелый	"	3689,8	-		То же, на расчетный показатель	" - 71,65
	сборный легкий	"	116,8	-		То же, на I м <sup>2</sup> полезной площади (K <sub>1</sub> )	" - 0,64
	Бетон и железобетон на I м <sup>2</sup> полезной площади	"	-	0,60		В скобках указывается потребность строительных материалов без учета расходов на изготовление сборных изделий, конструкций.	
	На расчетный показатель	"	-	66,77			
	Лесоматериалы	"	336,87	-			
	Лесоматериалы, приведенные к круглому лесу	"	543,46 (178,13)	-			
	Кирпич	тыс. шт	2436,8	-			

ГЛАВНЫЙ КОМПАС УЧАСТКОВОЙ БОЛЬНИЦЫ НА 100 КОЕК С ПОЛИКЛИНИКОЙ НА 150 ПОСЕЩЕНИЙ В СМЕНУ СО СТЕНАМИ ИЗ КИРПИЧА		ТИПОВОЙ ПРОЕКТ 254-I-13Ic.85	Лист 6 Страница 12
<b>ДОПОЛНИТЕЛЬНЫЕ ДАННЫЕ</b>			
Показатели приведены для условий строительства при расчетной зимней температуре наружного воздуха -15°C и сейсмичности 8 баллов.			
Расчетный показатель - I койка			
Прочие затраты учтены в стоимости строительно-монтажных работ			
Сметная документация составлена в нормах и ценах 1984 г.			
<b>В7EA</b>	<b>СОСТАВ ПРОЕКТНОЙ ДОКУМЕНТАЦИИ</b>		
	Альбом I	Архитектурно-строительная часть ниже отм. 0.000	
	Альбом II часть I	Архитектурно-строительная часть выше отм. 0.000	
	Альбом II часть 2	Архитектурно-строительная часть выше отм. 0.000	
	Альбом III	Отопление и вентиляция	
	Альбом IV	Водопровод и канализация. Медицинское газоснабжение	
	Альбом V	Технология	
	Альбом VI	Электрооборудование	
	Альбом VII	Устройства связи. Пожарная сигнализация	
	Альбом VIII	Автоматизация санитарно-технических устройств	
	Альбом IX	Изделия железобетонные. Изделия деревянные. Изделия металлические	
	Альбом X	Чертежи задания заводу - изготовителю	
	Альбом XI	Ведомости потребности в материалах	
	Альбом XII	Спецификации оборудования	
	Альбом XIII	С м е т ы . Книга I, 2.	
	Альбом XIV	Проектная документация по переводу помещений подвала на режим ПРУ	
	Объем проектных материалов, приведенных к формату А4-2859 форматок		
<b>В7BA</b>	<b>АВТОР ПРОЕКТА</b>	Среднеазиатский филиал ГИПРОНИИЗДРАВ, 700007, Ташкент, 7, пр.М.Горького, 30	
<b>В7MA</b>	<b>УТВЕРЖДЕНИЕ</b>	УТВЕРЖДЕН Госстроем УзССР. Приказ № 38 от 5.04.85 г. Введен в действие Среднеазиатским филиалом ГИПРОНИИЗДРАВ, приказ № 49-П от 10.06.85 г.	
<b>В7KA</b>	<b>ПОСТАВЩИК</b>	Новосибирский филиал ЦИТИ, 630051, Новосибирск, 51, проспект Дзержинского, 81/2	
		Инв. №	
		Катал. № 052991	