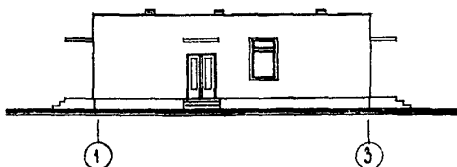
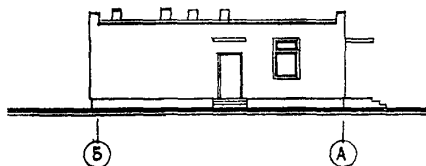


СССР	СТРОИТЕЛЬНЫЙ КАТАЛОГ ЧАСТЬ 2 ТИПОВЫЕ ПРОЕКТЫ ПРЕДПРИЯТИЙ, ЗДАНИЙ И СООРУЖЕНИЙ	ТИПОВОЙ ПРОЕКТ 254-I-132с.85 УДК 725.5.011:691.421
ЦИТП	ПАТОЛОГОАНАТОМИЧЕСКИЙ КОРПУС УЧАСТКОВОЙ БОЛЬНИЦЫ НА 100 КОЕК С ПОЛИКЛИНИКОЙ НА 150 ПОСЕЩЕНИЙ В СМЕНУ СО СТЕНАМИ ИЗ КИРПИЧА	DUDD
АВГУСТ 1986		На 2 листах На 3 страницах Страница I

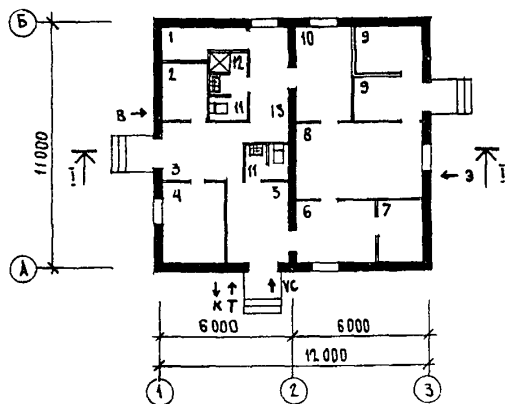
ФАСАД I - 3



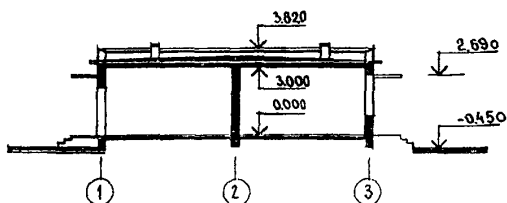
ФАСАД Б - А



ПЛАН ЭТАЖА



РАЗРЕЗ I - I



ЭКСПЛИКАЦИЯ ПОМЕЩЕНИЙ

Но- мер	Наименование	Площадь м ²	Но- мер	Наименование	Площадь м ²
1	Кладовая грязного белья	4,4	7	Кладовая похоронных принадлежностей	5,5
2	Кладовая хозяйственного инвентаря	6,0	8	Секционная на I стол	19,2
3	Вестибюль-гардеробная персонала	9,7	9	Помещение для хранения трупов и холодильной установки	11,4
4	Кабинет врача судебно-медицинской экспертизы	10,0	10	Подсекционная при секционной	10,6
5	Вестибюль посетителей	10,0	11	Уборные (2)	6,4
6	Комната одевания трупов	9,7	12	Душевая	1,4
			13	Коридор	9,0

ПАТОЛОГОАНАТОМИЧЕСКИЙ КОРПУС УЧАСТКОВОЙ БОЛЬНИЦЫ НА 100 КОЕК С ПОЛИКЛИНИКОЙ НА 150 ПОСЕЩЕНИИ В СМЕНУ СО СТЕНАМИ ИЗ КИРПИЧА		ТИПОВОЙ ПРОЕКТ 254-I-132с.85		Лист I Страница 2			
D2BA	СТРОИТЕЛЬНЫЕ КОНСТРУКЦИИ И ИЗДЕЛИЯ	H50A	ОТДЕЛКА				
	Фундаменты - ленточные монолитные бетонные.		НАРУЖНАЯ	Кирпичная кладка с расшивкой швов. Цоколь оштукатуривается цементно-песчаным раствором.			
	Покрытие - сборные железобетонные плиты по серии I.141-17С, вып. I. Типоразмеров - 3.		ВНУТРЕННЯЯ	Масляная окраска, известковая побелка, облицовка глазурованной плиткой.			
	Стены - кирпичные.	C59A	ИНЖЕНЕРНОЕ ОБОРУДОВАНИЕ	Водопровод - хозяйственно-питьевой от внешних сетей. Напор на вводе H=10,5 м.			
	Перегородки - гипсобетонные и гипсо-цементнопесчановые по серии I.231.9-7, вып. I. Типоразмеров - 12.		Канализация - хозяйственно-бытовая во внутриплощадочную сеть.	Водосток - наружный неорганизованный.			
	Кровля - рулонная из 4-х слоев рубероида с защитным слоем из гравия.		Отопление - центральное, водяное от тепловых сетей. Параметры теплоносителя - 95-70°C.	Вентиляция - вытяжная с механическим побуждением и естественно-вытяжная.			
	Полы - линолеум, керамическая плитка, бетонные, мозаичные по серии 2.244-I, вып. 2.		Горячее водоснабжение - централизованное.	Электроснабжение - от трансформаторной подстанции на напряжении 380/220 В.			
	Окна - по серии I.236-6, вып. I. Типоразмеров - 1.		Устройства связи - телефонизация, радиодиффакция, пожарная сигнализация, электро-часофиксация.	C2ED ОСНАЩЕНИЕ ЗДАНИЯ			
	Двери - по серии I.136-10. Типоразмеров - 2.			Современное технологическое оборудование			
	По серии I.136.5-19. Типоразмеров - 2.			Вес снегового покрова - $\frac{70 \text{ кгс/м}^2}{0,71 \text{ кПа}}$			
	Наибольшая масса монтажного элемента (плита покрытия) - 2,7 т			C2EE ИНЖЕНЕРНО-ГЕОЛОГИЧЕСКИЕ УСЛОВИЯ - обычные			
J30B	СКОРОСТНОЙ НАПОР ВЕТРА - $\frac{45 \text{ кгс/м}^2}{0,44 \text{ кПа}}$	J30B	ВЕС СНЕГОВОГО ПОКРОВА - $\frac{70 \text{ кгс/м}^2}{0,71 \text{ кПа}}$	Q2MQ СЕЙСМИЧНОСТЬ - 7,8 (основное решение) баллов			
R2C0	СТЕПЕНЬ ОГНЕСТОЙКОСТИ - вторая	Q2MQ	СЕЙСМИЧНОСТЬ - 7,8 (основное решение) баллов				
M18D	РАСЧЕТНАЯ ТЕМПЕРАТУРА НАРУЖНОГО ВОЗДУХА - минус 10, 15°C (основное решение)						
Q2DD	КЛИМАТИЧЕСКИЙ РАЙОН СССР - IYA						
Наименование		Всего	Удельн. показател	Наименование		Всего	Удельн. показател
V1A	СТОИМОСТЬ			V4KA	ЭКСПЛУАТАЦИОННЫЕ ПОКАЗАТЕЛИ		
V1B	Общая сметная стоимость	тыс. руб. 21,3	-		Расход воды	м ³ /сут 0,3	-
	в том числе:			V4KH	холодной	м ³ /ч 0,7	-
V1L	строительно-монтажных работ	" 17,69	-		горячей	л/с 0,3	-
V1O	оборудования и мебели	" 3,61	-	V4KI	Канализационные стоки	" 1,3	-
V1S	Стоимость строительно-монтажных работ I м ² полезной площади	руб. -	156,0	V4KN	Тепла	ккал/ч 51740	-
V1R	То же, I м ³ строительного объема здания	" -	37,1		в том числе:	кВт 60,0	-
V1V	Стоимость общая на расчетный показатель	" -	187,8		на отопление	то же 11540	-
V1A	ТРУДОЕМКОСТЬ						
V1F	Построечные трудовые затраты	чел.-дн. 391,0	-				
V1S	То же, на I м ² полезной площади	" -	3,44				

ПАТОЛОГОАНАТОМИЧЕСКИЙ КОРПУС УЧАСТКОВОЙ БОЛЬНИЦЫ НА 100 КОЕК С ПОЛИКЛИНИКОЙ НА 150 ПОСЕЩЕНИЙ В СМЕНУ СО СТЕНАМИ ИЗ КИРПИЧА				ТИПОВОЙ ПРОЕКТ 254-I-132с.85	Лист 2 Страница 3	
V1JR	То же, на I м3 строительного объема	чел.-дн.	- 0,61	на горячее водо- снабжение	ккал/ч кВт 40200 46,6	-
V1KA	РАСХОДЫ			Тепла на отопле- ние на I м2 об- щей площади	" -	97,36 0,11
V1KB	Расход строительных материалов			V4KK Потребная электри- ческая мощность	кВт 3,1	-
	Цемент	т	28,3 -	ТЕХНИЧЕСКИЕ ХАРАКТЕРИСТИКИ		
	Цемент, приведенный к марке М400	"	26,9 - (21,2)	G3NB	Объем строитель- ный здания	м3 479,0 -
	То же, на I м2 по- лезной площади	"	- 0,226		в том числе:	
	То же, на I м3 строительного объе- ма здания	"	- 0,056		подземной части здания	" - -
	Сталь	"	2,0 - (1,1)	V1NN	Объем строитель- ный на I м2 об- щей площади	" - 4,04
	Сталь, приведенная к классам А-I и С38/23	"	2,6 -		То же, на I м2 рабочей площади (K ₂)	" - 4,60
	в том числе: сталь прокатная, приведенная к С38/23	"	0,2 -	V1NP	То же, на рас- четный показатель	" - 4,22
	Сталь, приведенная к классам А-I и С38/23 на I м2 полезной площади	"	- 0,022		Площадь	
	Бетон и железобетон	м3	76,4 -	G30C	застройки	м2 140,9 -
	в том числе:			G30B	общая	" 118,5 -
	монолитный	"	60 -		полезная	" 113,4 -
	сборный тяжелый	"	14,6 -		в том числе:	
	сборный легкий	"	1,8 -	G30Q	Рабочая	" 104,4 -
	Бетон и железобетон на I м2 полезной площади	"	- 0,65		То же, на I м2 полезной площади (K ₁)	" - 0,92
	Лесоматериалы	"	5,3 -		В скобках указывается потребность строи- тельных материалов без учета расходов на изготовление сборных изделий, конструк- ций.	
	Лесоматериалы, приве- денные к круглому лесу	"	8,7 - (2,8)			
	Кирпич	тыс. шт.	27,0 -			
ДОПОЛНИТЕЛЬНЫЕ ДАННЫЕ						
Показатели приведены для условий строительства при расчетной зимней температуре на- ружного воздуха -15°C и сейсмичности 8 баллов.						
Прочие затраты учтены в стоимости строительно-монтажных работ. Сметная документация составлена в нормах и ценах 1984 г. Расчетный показатель - I м2 полезной площади.						
B7EA	СОСТАВ ПРОЕКТНОЙ ДОКУМЕНТАЦИИ					
	АЛБЕОМ I	Архитектурно-строительная часть ниже и выше отм. 0.000. Отопление и вентиляция. Водопровод и канализация. Технология. Электрооборудование. Устройства связи. Пожарная сигнализация. Холодоснабжение			АЛБЕОМ II	Спецификации оборудования
					АЛБЕОМ III	Ведомости потребности в материалах
					АЛБЕОМ IV	Сметы
Объем проектных материалов, приведенных к формату А/4 - 249 форматок						
B7BA	АВТОР ПРОЕКТА	Среднеазиатский филиал ГИПРОНИИЗДРАВ, 700007, Ташкент, 7, проспект М.Горького, 30				
B7BA	УТВЕРЖДЕНИЕ	Утвержден Госстроем УзССР, приказ № 38 от 5.04.84 г. Введен в действие Среднеазиатским филиалом ГИПРОНИИЗДРАВ, приказ № 49-П от 10.06.85 г.				
B7KA	ПОСТАВЩИК	Новосибирский филиал ШТИ 630051, Новосибирск, 51, проспект Дзержинского, 81/2				
		Инв. № Катал. № 052992				