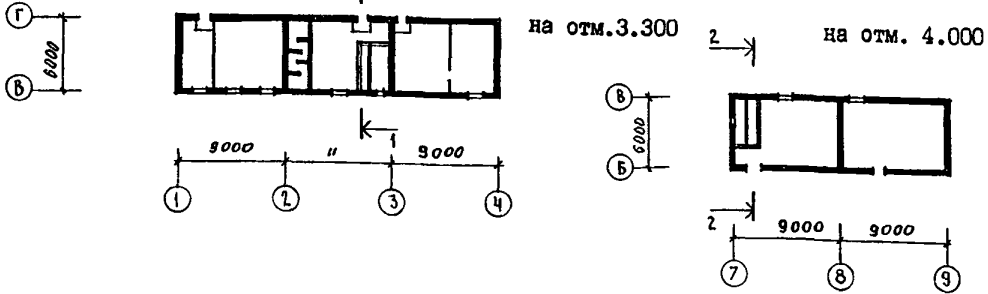


<p><b>СССР</b></p>	<p>СТРОИТЕЛЬНЫЙ КАТАЛОГ                  ЧАСТЬ 2                  ТИПОВЫЕ ПРОЕКТЫ ПРЕДПРИЯТИЙ, ЗДАНИЙ И СООРУЖЕНИЙ</p>	<p>ТИПОВОЙ ПРОЕКТ                  254-9-108с.85                  УДК 725.5.011:691.421</p>
<p><b>ЦИТП</b></p>	<p>ХОЗЯЙСТВЕННЫЙ КОРПУС                  УЧАСТКОВОЙ БОЛЬНИЦЫ НА 100 КОЕК С ПОЛИКЛИНИКОЙ                  НА 150 ПОСЕЩЕНИЙ В СМЕНУ СО СТЕНАМИ ИЗ КИРПИЧА</p>	<p><b>ОУКВ</b></p>
<p>АВГУСТ                  1986</p>		<p>На 2-х листах                  На 4 страницах                  Страница I</p>

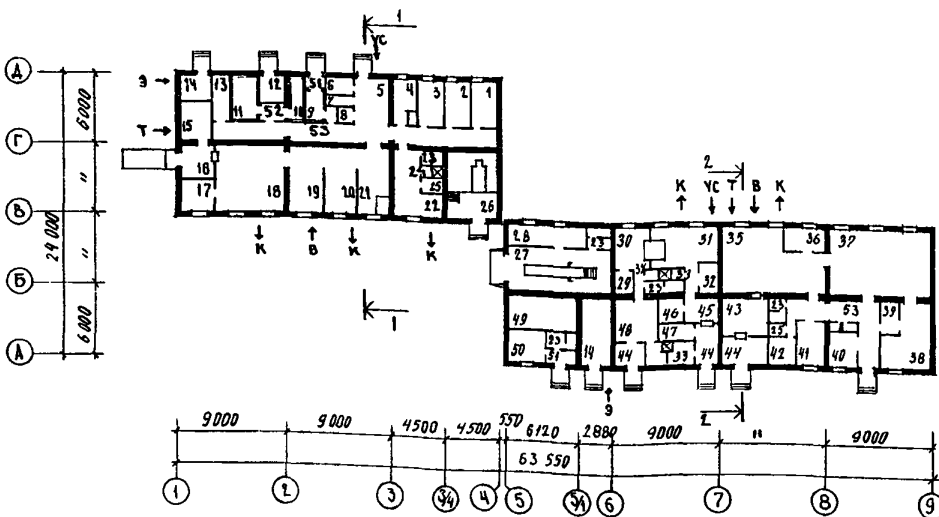
Ф А С А Д I - 9



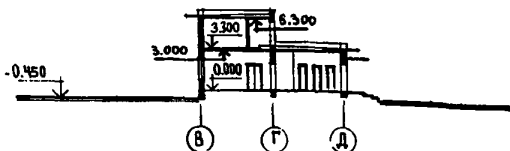
ПЛАНЫ ТЕХНИЧЕСКИХ ПОМЕЩЕНИЙ



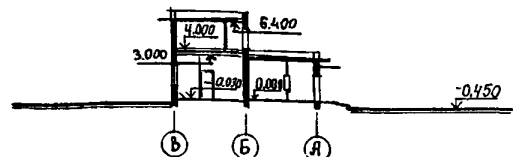
ПЛАН I ЭТАЖА



РАЗРЕЗ I-I



РАЗРЕЗ 2-2



ХОЗЯЙСТВЕННЫЙ КОМПЛЕС  
УЧАСТКОВОЙ БОЛЬНИЦЫ НА 100 КОЕК С ПОЛИКЛИНИКОЙ  
НА 150 ПОСЕЩЕНИЙ В СМЕНУ СО СТЕНАМИ ИЗ КИРПИЧА

ТИПОВОЙ ПРОЕКТ  
254-9-108с.85

Лист I  
Страница 2

## ЭКСПЛИКАЦИЯ ПОМЕЩЕНИЙ

Но- мер	Наименование	Площадь м <sup>2</sup>	Но- мер	Наименование	Площадь м <sup>2</sup>
I	Комната врача диетического питания	8,5	27	Помещение для стоянки автомашины с местом для профилактики и ремонта	31,5
2	Кладовая суточного запаса продуктов	8,5	28	Мастерская	12,8
3	Кладовая сухих продуктов, хлеба	8,5	29	Кладовая хлорной извести	3,0
4	Кладовая овощей	8,5	30	Грязное отделение	10,7
5	Загрузочная	10,7	31	Разгрузочное отделение	22,5
6	Тарная	3,7	32	Кладовая дезинфицированных вещей	4,0
7	Кладовая белья	3,0	33	Санитарный пропускник для персонала	11,0
8	Кладовая предметов уборки	3,1	34	Шлюз между грязным и разгрузочным отделениями	2,0
9	Охлаждаемые камеры хранения: отходов	4,5	35	Стиральный цех	40,6
10	мяса, рыбы, молочных продуктов	5,0	36	Компрессорная	7,3
11	фруктов, зелени, консервов и квашений	8,6	37	Сушильно-гладильный цех	48,0
12	Помещение фреоновой установки	5,4	38	Цех разборки, починки и упаковки белья	19,5
13	Кладовая инвентаря	5,8	39	Выдача белья	4,2
14	Электрощитовая	19,3	40	Комната заведующего	7,0
15	Помещение хранения и мытья мармитных тележек	8,0	41	Комната персонала	8,4
16	Экспедиция	7,7	42	Гардеробная персонала	7,0
17	Моечная кухонной посуды	7,3	43	Помещение приема и сортировки вещей в прачечную	10,0
18	Варочный зал	32,8	44	Ожидальные	22,6
19	Цех заготовки рыбы, мяса, птицы	16,1	45	Выдача вещей	4,9
20	Кондитерский цех, холодная заготовка	16,1	46	Кладовая дезинфицирующих средств	3,7
21	Заготовка овощей	16,1	47	Кладовая хозяйственного инвентаря	4,2
22	Комната персонала, гардеробная	15,5	48	Помещение приема и сортировки вещей в дезинфекционное отделение	11,8
23	Уборные	10,9	49	Хранилище рентгенограмм	17,1
24	Душевая	1,8	50	Рабочая комната	9,0
25	Комната личной гигиены	4,1	51	Тамбур	4,8
26	Помещение мусоросжигательной печи	23,0	52	Шлюз	3,7
			53	Коридор	58,2

ХОЗЯЙСТВЕННЫЙ КОМПЛЕС УЧАСТКОВОЙ БОЛЬНИЦЫ НА 100 КОЕК С ПОЛИКЛИНИКОЙ НА 150 ПОСЕЩЕНИЙ В СМЕНУ СО СТЕНАМИ ИЗ КИРПИЧА		ТИПОВОЙ ПРОЕКТ 254-9-108с.85		Лист 2 Страница 3			
D2BA	СТРОИТЕЛЬНЫЕ КОНСТРУКЦИИ	H5UA	ОТДЕЛКА				
	Фундаменты - ленточные, монолитные, из бетона марки 100		НАРУЖНАЯ	Кирпичная кладка с расшивкой швов. Цоколь оштукатуривается цементно-песчаным раствором			
	Перекрытие (и покрытие) - сборные железобетонные плиты по серии I.141-17С, вып. I Типоразмеров - 3, I.465-7, вып.3 Типоразмеров - 1, I.465-8С, вып. I Типоразмеров - 1		ВНУТРЕННЯЯ	Масляная окраска, известковая побелка, облицовка глазурированной плиткой			
	Стены - кирпичные	C3CA	ИНЖЕНЕРНОЕ ОБОРУДОВАНИЕ				
	Парогородки - гипсобетонные и гипсоцементноопуццолановые по серии I.231.9-7, вып. I. Типоразмеров - 16		Водопровод - хозяйственно-питьевой от внешней сети. Напор на вводе H=22,7 м				
	Кровля - рулонная плоская, из 4-х слоев рубероида с защитным слоем из гравия.		Канализация - хозяйственно-бытовая во внутримплощадочную сеть				
	Полы - линолаум, керамическая плитка, бетонные, по серии 2.244-1, вып.2.		Отопление - центральное, водяное от внешних сетей. Параметры теплоносителя - 95 - 75°C				
	Окна - по серии I.236-6, вып. I. Типоразмеров - 3		Вентиляция - приточно-вытяжная с механическим побуждением и естественно-вытяжная				
	Двери - по серии I.136-10. Типоразмеров - 4		Горячее водоснабжение - централизованное				
	По серии I.136.5-19. Типоразмеров - 3		Электроснабжение - от трансформаторной подстанции напряжением 380/220 В				
	Наибольшая масса монтажного элемента (плита перекрытия) - 2,7 т		Устройства связи - телефонизация, радификация, электрочасовикация, пожарная сигнализация				
J30B	СКОРОСТНОЙ НАПОР ВЕТРА - $45 \text{ кгс/м}^2$ 0,44 кПа	J3NB	ВЕС СНЕГОВОГО ПОКРОВА - $70 \text{ кгс/м}^2$ 0,71 кПа				
R2C0	СТЕПЕНЬ ОГНЕСТОЙКОСТИ - вторая	G2EE	ИНЖЕНЕРНО-ГЕОЛОГИЧЕСКИЕ УСЛОВИЯ - обычные				
N1BD	РАСЧЕТНАЯ ТЕМПЕРАТУРА НАРУЖНОГО ВОЗДУХА - минус 10, 15°C (основное решение)	G2MQ	СЕЙСМИЧНОСТЬ - 7, 8 (основное решение) баллов				
G2DD	КЛИМАТИЧЕСКИЙ РАЙОН СССР - IV A						
Наименование		Всего	Удельн. показатель	Наименование		Всего	Удельн. показатель
V1IA	СТОИМОСТЬ			V4KA	ЭКСПЛУАТАЦИОННЫЕ ПОКАЗАТЕЛИ		
V1IB	Общая сметная стоимость	тыс. руб.	138,41		Расход		
V1IL	в том числе: строительно-монтажных работ	"	108,38	V4KN	Воды холодной	м <sup>3</sup> /сут м <sup>3</sup> /ч л/с	1,5 5,1 1,5
V1IO	оборудования и мебели	"	30,03		горячей	то же	1,0
V1IS	Стоимость строительно-монтажных работ I м <sup>2</sup> полезной площади	руб.	-	V4KI	Канализационные стоки	м <sup>3</sup> /ч	7,87
V1IR	То же, I м <sup>3</sup> строительного объема здания	"	-	V4KN	Тепла	ккал/ч кВт	374165 433,88
V1JV	Стоимость общая на расчетный показатель	"	-		в том числе: на отопление	то же	48275 56,03
V1JA	ТРУДОЕМКОСТЬ		III,0		на вентиляцию	"	129690 150,4
V1JF	Построечные трудовые затраты	чел.-дн.	2474,1				
V1JG	То же, на I м <sup>2</sup> полезной площади	"	-				
V1JR	То же, на I м <sup>3</sup> строительного объема	"	-				

ХОЗЯЙСТВЕННЫЙ КОРПУС УЧАСТКОВОЙ БОЛЬНИЦЫ НА 100 КОЕК С ПОЛИКЛИНИКОЙ НА 150 ПОСЕЩЕНИЙ В СМЕНУ СО СТЕНАМИ ИЗ КИРПИЧА				ТИПОВОЙ ПРОЕКТ 254-9-108с.85	Лист 2 Страница 4			
V1KA	РАСХОДЫ			на горячее водо- снабжение	ккал/ч кВт	196200 227,45	-	
V1KB	Расход строительных материалов			Тепла на отопление 1 м2 общей площади	"	-	49,7 0,058	
	Цемент	т	172,8					
	Цемент, приведенный к марке М400		166,0 (127,4)					
	То же, на 1 м2 по- лезной площади	"	-	0,171	V4KK	Потребная электри- ческая мощность	кВт	93,4
	То же, на 1 м3 стро- ительного объема здания	"	-	0,051	ТЕХНИЧЕСКИЕ ХАРАКТЕРИСТИКИ			
	Сталь	"	13,7 (7,9)		C3NB	Объем строительный здания	м3	3268,2
	Сталь, приведенная к классам А-1 и С38/23	"	18,4			в том числе: подземной части	"	-
	в том числе: сталь прокатная, при- веденная к С38/23	"	0,79		V1NN	Объем строительный на 1 м2 общей площади	"	-
	Сталь, приведенная к классам А-1 и С38/23 на 1 м2 по- лезной площади	"	-	0,018		То же, на 1 м2 ра- бочей площади (K <sub>2</sub> )	"	-
	Бетон и железобетон	м3	476,9		V1NP	То же, на расчетный показатель	"	-
	в том числе:					площадь застройки	м2	789,3
	монолитный	"	369,0		C30C	общая	"	1054,6
	сборный тяжелый	"	97,6		C30B	полезная	"	971,4
	сборный легкий	"	10,3			в том числе: подземной части	"	-
	Бетон и железобетон на 1 м2 общей пло- щади	"	-	0,477	C30Q	Рабочая	"	507,7
	Лесоматериалы	"	35,3			То же, на 1 м2 полез- ной площади (K <sub>1</sub> )	"	-
	Лесоматериалы, при- веденные к круглому лесу	"	56,8 (25,2)			В скобках указывается потребность строи- тельных материалов без учета расходов на изготовление сборных изделий, конструкций.		0,67
	Кирпич	тыс. шт.	193,3					
ДОПОЛНИТЕЛЬНЫЕ ДАННЫЕ								
Расчетный показатель - 1 м2 полезной площади								
Показатели приведены для условий строительства при расчетной зимней температуре наружного воздуха -15°C и сейсмичности 8 баллов.								
Прочие затраты учтены в стоимости строительно-монтажных работ.								
Сметная документация составлена в нормах и ценах 1984 г.								
V7EA	СОСТАВ ПРОЕКТНОЙ ДОКУМЕНТАЦИИ							
	АЛЬБОМ I	Архитектурно-строительная часть ниже и выше отм. 0.000. Отопление и вентиляция. Водопровод и канализация. Технология. Электрооборудование. Устройства связи. Пожарная сигнализация. Пароснабжение. Холодоснабжение.			АЛЬБОМ II	Спецификации оборудования		
					АЛЬБОМ III	Ведомости потребности в материалах.		
					АЛЬБОМ IV	Задания заводу-изготовителю.		
					АЛЬБОМ V	Сметы		
	Объем проектных материалов приведенных к формату А4, - 594 форматки							
V7BA	АВТОР ПРОЕКТА	Среднеазиатский филиал ГУПРОНИИЗДРАВ 700007, Ташкент, 7, проспект М.Горького, 30						
V7HA	УТВЕРЖДЕНИЕ	Утвержден Госстроем УзССР, приказ № 38 от 5.04.85 г. Введен в действие Среднеазиатским филиалом ГУПРОНИИЗДРАВ, Приказ № 49-П от 10.06.85 г.						
V7KA	ПОСТАВЩИК	Новосибирский филиал ЦМТП 630051, Новосибирск, 51, проспект Дзержинского, 81/2						
Инв. №								
Катал.л. № 052995								