

СССР	СТРОИТЕЛЬНЫЙ КАТАЛОГ ЧАСТЬ 2 ТИПОВЫЕ ПРОЕКТЫ ПРЕДПРИЯТИЙ, ЗДАНИЙ И СООРУЖЕНИЙ	ТИПОВОЙ ПРОЕКТ 253-І-І34.86 УДК725.5.011:666.973
ЦИТП	ГЛАВНЫЙ КОРПУС СЕЛЬСКОЙ УЧАСТКОВОЙ БОЛЬНИЦЫ НА 100 КОЕК С ПОЛИКЛИНИКОЙ НА 150 ПОСЕЩЕНИЙ В СМЕНУ СО СТЕНАМИ ИЗ ЛЕГКОБЕТОННЫХ БЛОКОВ	0000
АВГУСТ 1986		На 5 листах На 9 страницах Страница I

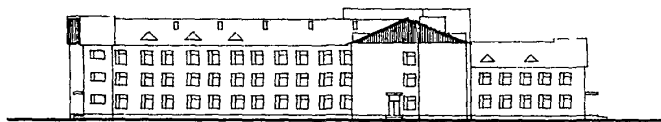
ФАСАД I - 29



ФАСАД 29 - I



ФАСАД А - Э



ФАСАД Э - А

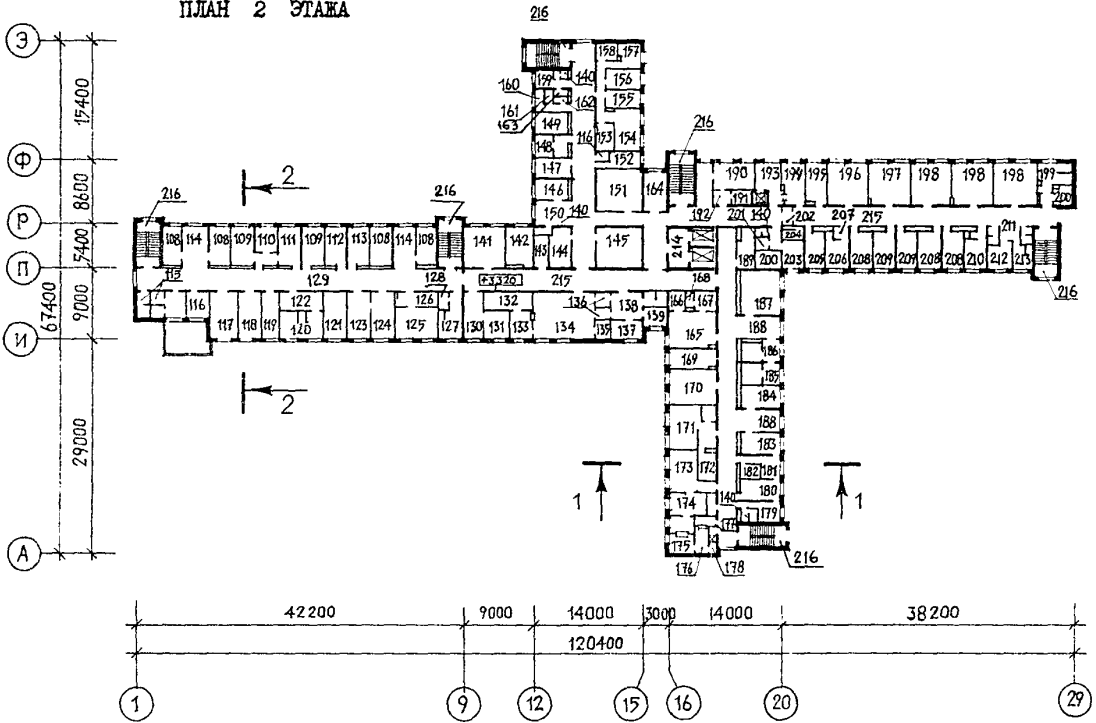


ГЛАВНЫЙ КОРПУС СЕЛЬСКОЙ УЧАСТКОВОЙ БОЛЬНИЦЫ НА 100 КОЕК  
 С ПОЛИКЛИНИКОЙ НА 150 ПОСЕЩЕНИЙ В СМЕНУ СО СТЕНАМИ ИЗ  
 ЛЕГКОБЕТОННЫХ БЛОКОВ

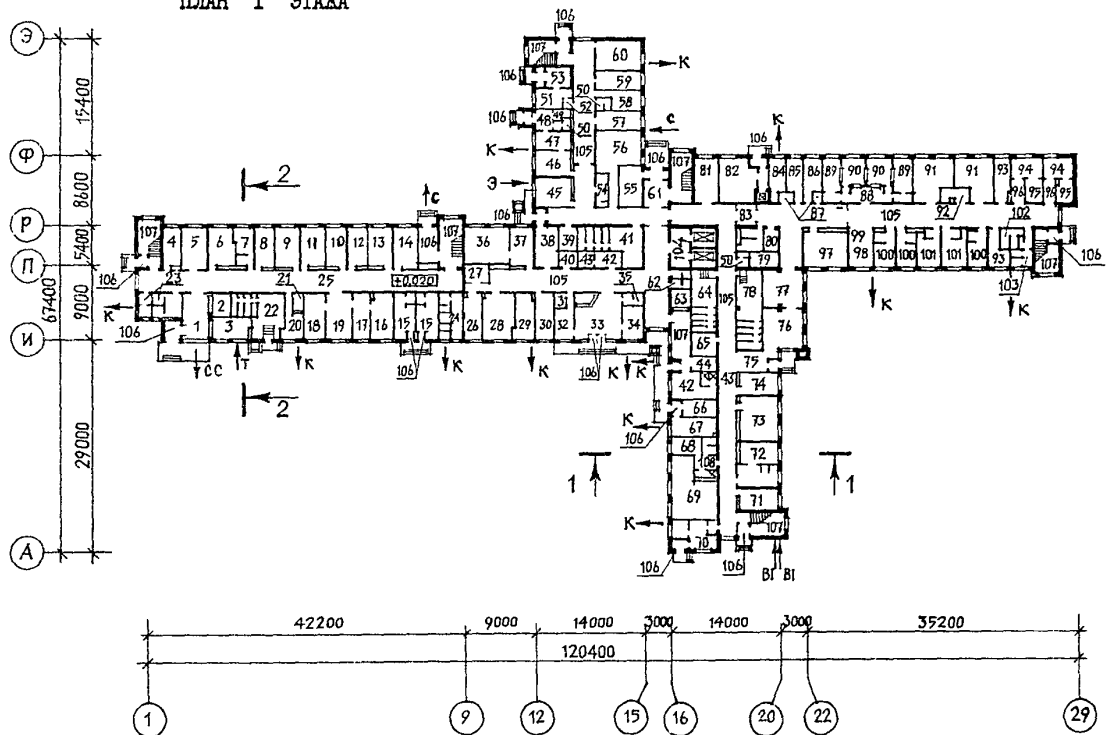
ТИПОВОЙ ПРОЕКТ  
 253-Г-134.86

Лист I  
 Страница 2

ПЛАН 2 ЭТАЖА



ПЛАН I ЭТАЖА

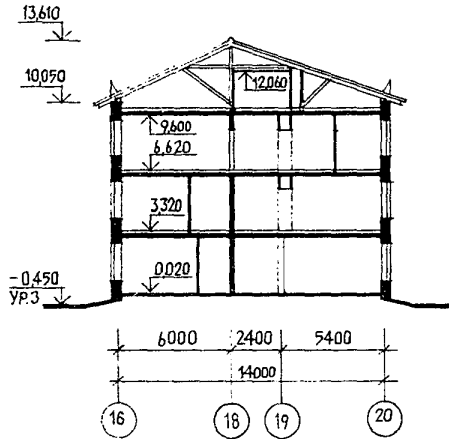


ГЛАВНЫЙ КОРПУС СЕЛЬСКОЙ УЧАСТКОВОЙ БОЛЬНИЦЫ НА 100 КОЕК  
С ПОЛИКЛИНИКОЙ НА 150 ПОСЕЩЕНИЙ В СМЕНУ СО СТЕНАМИ ИЗ  
ЛЕГКОБЕТОННЫХ БЛОКОВ

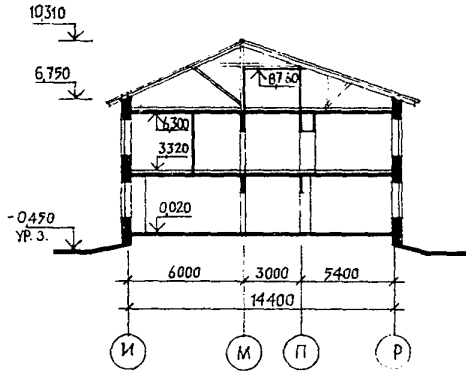
ТИПОВОЙ ПРОЕКТ  
253-I-134.86

Лист 2  
Страница 3

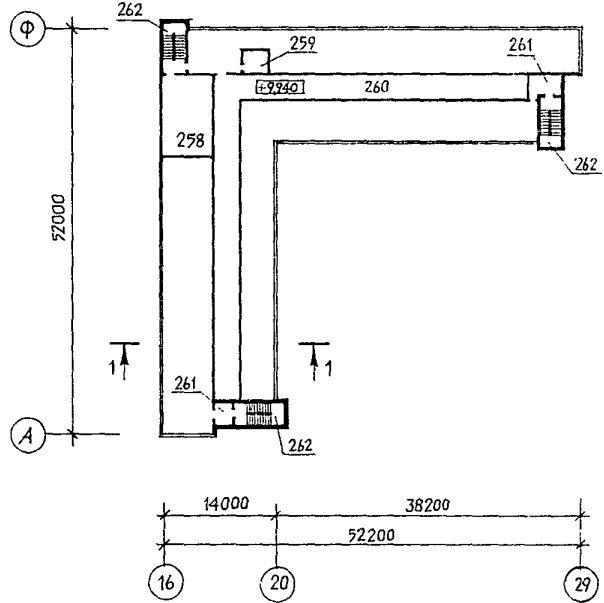
РАЗРЕЗ I - I



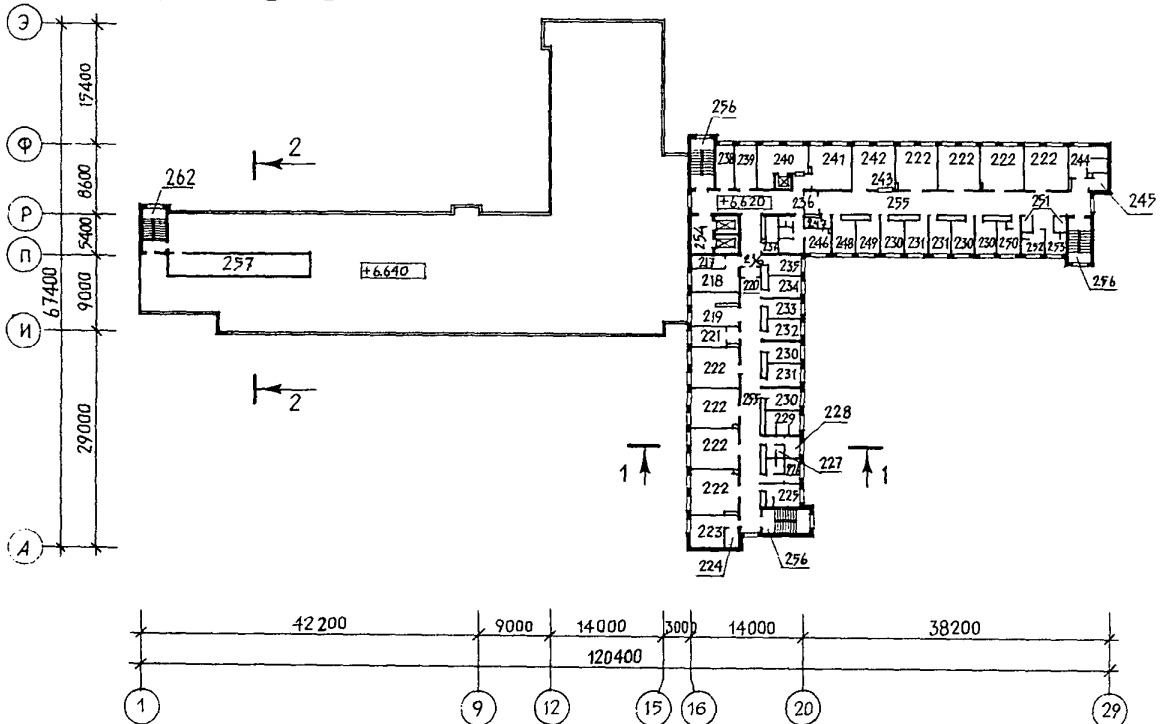
РАЗРЕЗ 2 - 2



ПЛАН ЧЕРДАКА



ПЛАН 3 ЭТАЖА И ЧЕРДАКА



ГЛАВНЫЙ КОРПУС СЕЛЬСКОЙ УЧАСТКОВОЙ БОЛЬНИЦЫ НА 100 КОЕК  
С ПОЛИКЛИНИКОЙ НА 150 ПОСЕЩЕНИЙ В СМЕНУ СО СТЕНАМИ ИЗ  
ЛЕГКОБЕТОННЫХ БЛОКОВ

ТИПОВОЙ ПРОЕКТ  
253-І-І34.86

Лист 2  
Страница 4

## ЭКСПЛИКАЦИЯ ПОМЕЩЕНИЙ

Но- мер	Наименование	Площадь м <sup>2</sup>	Но- мер	Наименование	Площадь м <sup>2</sup>
<b>ПЛАН I ЭТАЖА</b>					
1	Вестибюль	18,6	47	Смотровая	12,4
2	Гардеробная	7,8	48	Вестибюль-ожидальная	8,3
3	Регистратура	15,6	49	Помещение временного хранения вещей больных	3,1
4	Медицинский архив	11,5	50	Уборная	13,5
5	Комната для участковых врачей	16,8	51	Бокс на I койку	9,8
6	Комната медсестер	16,9	52	Шлюз	2,2
7	Помещение с кабиной для приема и сортировки проб	10,4	53	Санитарный узел	10,0
8	Кабинет для взятия проб крови	13,0	54	Санитарный пропускник для персонала	5,6
9	Кабинет фельдшера	17,0	55	Помещение пожарного поста	15,6
10	Комната для кормления грудных детей	11,5	56	АТС	36,2
11	Кабинет врача-стоматолога	15,6	57	Центральная бельевая	14,5
12	Комната для обучения по уходу за новорожденным и грудным ребенком	11,8	58	Комната персонала	11,5
13	Кабинет педиатра	15,6	59	Процедурная	15,6
14	Кабинет педиатра	17,2	60	Помещения санитарного комплекса	20,4
15	Фильтр-бокс	12,3	61	Вестибюль-гардеробная	7,8
16	Помещение для картотеки	18,6	62	Уборная для персонала	5,6
17	Кабинет для прививок	13,9	63	Гардеробная уличной одежды персонала	4,0
18	Процедурная для детей	17,4	64	Венткамера	29,4
19	Ожидальная	16,2	65	Кладовая теплых вещей	7,2
20	Кладовая хозяйственного	6,9	66	Противопожарная насосная	12,0
21	Кладовая грязного белья	2,7	67	Мастерская по текущему ремонту оборудования	15,0
22	Узел управления и венткамера	29,5	68	Комната отдыха - столовая для матерей	10,3
23	Уборная для больных	15,8	69	Спальная для матерей	37,9
24	Уборная для персонала	14,0	70	Приемно-смотровой бокс	19,6
25	Коридор-ожидальная	122,9	71	Комната персонала	12,2
26	Парикмахерская для больных	11,6	72	Помещение спеживания грудного молока и его стерилизации	29,2
27	Подсобное помещение	7,3	73	Комната кормления детей в возрасте до I года	27,8
28	Помещение для занятий с персоналом	25,1	74	Помещение кварцевого облучения детей	13,9
29	Медицинская библиотека	13,7	75	Холл	12,9
30	Радиоузел	15,4	76	Веранда отапливаемая	23,1
31	Кабина для переодевания	3,3	77	Комната для игр	23,5
32	Комната медсестры	11,9	78	Венткамера	38,9
33	Вестибюль-гардеробная для посе- тителей	33,4	79	Помещения санитарного комплекса	13,8
34	Для бесед посетителей с лечащи- ми врачами	10,5	80	Помещение личной гигиены девочек старше 7 лет	5,4
35	Уборная посетителей	3,4	81	Столовая	17,0
36	Кабинет главного врача	24,3	82	Буфетная с оборудованием для мытья и стерилизации посуды	22,5
37	Приемная главного врача	13,4	83	Шлюз при входе в секцию	5,3
38	Кладовая вещей больных и гла- дильная	15,6	84	Ванная	11,6
39	Помещение для временного хране- ния трупов	7,5	85	Процедурная	11,8
40	Машинное помещение	5,7	86	Кабинет врача	11,4
41	Венткамера	28,6	87	Кладовая чистого белья	5,0
42	Гардеробная персонала для домаш- ней и рабочей одежды	24,5	88	Пост медсестры	9,0
43	Душевая кабина	9,5	89	Палата на 2 койки со шлюзом	14,2
44	Комната личной гигиены персонала	5,9	90	Палата на I койку со шлюзом	11,5
45	Электрощитовая	18,3			
46	Ванная с раздевальной	15,8			

ГЛАВНЫЙ КОРПУС СЕЛЬСКОЙ УЧАСТКОВОЙ БОЛЬНИЦЫ НА 100 КОЕК С ПОЛИКЛИНИКОЙ НА 150 ПОСЕЩЕНИЙ В СМЕНУ СО СТЕНАМИ ИЗ ЛЕГКОБЕТОННЫХ БЛОКОВ			ТИПОВОЙ ПРОЕКТ 253-I-134.86		Лист 3 Страница 5	
Но- мер	Наименование	Площадь м2	Но- мер	Наименование	Площадь м2	
91	Палата на 4 койки	27,0	I34	Процедурная на два стола	45,6	
92	Горшечная	6,7	I35	Кабины для приготовления бария	5,0	
93	Умывальная	10,1	I36	Кабины для раздевания	6,4	
94	Полубокс на I койку	10,6	I37	Кабинет врача-рентгенолога	9,2	
95	Санузел	7,6	I38	Ожидальная	11,8	
96	Шлюз	3,4	I39	Помещение временного хранения рентгенпленки	6,1	
97	Палата на 4 койки	27,3	I40	Уборная	14,7	
98	Холл	13,4	I41	Кабинет электрокардиографии	27,0	
99	Пост дежурной медсестры	2,5	I42	Кабинет для исследования пери- ферического кровообращения, га- зообмена	18,0	
I00	Палата на I койку со шлюзом	12,1	I43	Кладовая переносной аппаратуры	10,5	
I01	Палата на 2 койки со шлюзом	14,4	I44	Кладовая инвентаря	14,0	
I02	Уборная для девочек	9,2	I45	Кладовая сан.-гигиенической одежды	30,7	
I03	Уборная для мальчиков	6,9	I46	Кабинет заместителя главного врача по админхозчасти	13,4	
I04	Лифтовый холл	12,3	I47	Комната главной медсестры	15,4	
I05	Коридоры	429,5	I48	Медицинская канцелярия	7,6	
I06	Тамбуры	55,1	I49	Канцелярия, бухгалтерия, касса	11,8	
I07	Лестницы		I50	Холл	28,4	
			I51	Медархив	31,5	
	ПЛАН 2 ЭТАЖА		I52	Комната инженерно-технического персонала	11,8	
I08	Кабинет участковых врачей терапевтов	12,0	I53	Помещение приема и сортировки проб, регистрации и выдачи результатов анализов	6,8	
I09	Кабинет врача-стоматолога	14,3				
I10	Предоперационная-стерилиза- ционная	9,9	I54	Препараторская для исследования мочи, кала, желудочного сока	17,9	
I11	Комната временного пребывания больных	13,0	I55	Лаборантская	10,1	
I12	Процедурная внутривенных вливаний	12,0	I56	Лаборантская для биохимических исследований крови, мочи	12,6	
I13	Процедурная внутримышечных инъекций	13,4	I57	Моечная и дистилляционная	12,0	
I14	Ожидальная	17,3	I58	Помещение для центрифугирования	6,5	
I15	Уборные для больных	16,9	I59	Комната персонала	7,3	
I16	Кладовая предметов уборки	15,0	I60	Весовая	4,4	
I17	Кабинет для профосмотра	18,4	I61	Кладовая кислот	3,1	
I18	Комната занятий с персоналом	17,7	I62	Кладовая щелочей	2,2	
I19	Бельевая	11,6	I63	Душевая для персонала	1,6	
I20	Процедурная со сливом	19,8	I64	Библиотека для больных	12,5	
I21	Кабинет акушера-гинеколога	17,4	I65	Зал лечебной физкультуры	28,4	
I22	Ожидальная	14,4	I66	Кладовая инвентаря	5,1	
I23	Перевязочная	20,9	I67	Раздевальная	7,4	
I24	Кабинет хирурга	18,6	I68	Душевая	1,6	
I25	Операционная	19,5	I69	Массажная	15,7	
I26	Предоперационная	9,7	I70	Механо- и трудотерапия	27,3	
I27	Клизменная	9,6	I71	Электро- и светолечение	30,7	
I28	Комната личной гигиены	4,1	I72	Помещение для обработки и сушки прокладок	8,1	
I29	Коридор-ожидальная	120,0	I73	Помещение приема, разборки, мытья и сушки хирургических инструментов, шприцев и игл	22,6	
I30	Комната машинистки	13,9				
I31	Аппаратная диктофонного центра	10,9				
I32	Фотолаборатория	14,2				
I33	Комната управления аппаратом	9,9				

ГЛАВНЫЙ КОРПУС СЕЛЬСКОЙ УЧАСТКОВОЙ БОЛЬНИЦЫ НА 100 КОЕК  
С ПОЛИКЛИНИКОЙ НА 150 ПОСЕЩЕНИЙ В СМЕНУ СО СТЕНАМИ ИЗ  
ЛЕГКОБЕТОННЫХ БЛОКОВ

ТИПОВОЙ ПРОЕКТ  
253-1-134.86

Лист 3  
Страница 6

Но- мер	Наименование	Площадь м2	Но- мер	Наименование	Площадь м2
174	Подготовка, контроль и упаковка	13,5		ПЛАН 3 ЭТАЖА	
175	Стерилизационная-автоклавная	19,0	217	Кладовая физиотерапевтической аппаратуры	6,1
176	Склад стерильных материалов	6,5	218	Процедурная для зондирования	17,7
177	Экспедиция	3,9	219	Помещение дневного пребывания	23,7
178	Санпропускник для персонала	3,9	220	Пост дежурной медсестры	3,0
179	Помещение для подогрева парафина	6,4	221	Палата на 1 койку со шлюзом	16,2
180	Кабинет теплолечения	12,4	222	Палата на 4 койки	29,8
181	Комната медсестры	10,5	223	Палата на 2 койки	15,4
182	Кладовая чистого белья	3,6	224	Кладовая чистого белья	3,6
183	Кабинет укутывания	14,5	225	Ванная	13,4
184	Кабинет индивидуальных ингаляций	13,1	226	Клизменная	10,6
185	Кабинет для УФЧ-терапии	13,9	227	Уборная для больных	3,7
186	Кабинет для микроволновой терапии	15,0	228	Комната личной гигиены женщин	6,6
187	Комната отдыха	26,7	229	Помещение санитарного комплекса	14,9
188	Ожидальная	14,0	230	Палата на 1 койку	12,4
189	Кладовая переносной физиотерапевтической аппаратуры	10,2	231	Палата на 2 койки	13,8
190	Буфет для персонала на 8 мест	20,6	232	Палата на 2 койки	14,6
191	Подсобное помещение буфета	4,2	233	Кабинет врача	12,2
192	Моечная столовой посуды	4,8	234	Процедурная	13,3
193	Буфетная с оборудованием для мытья посуды	16,5	235	Комната сестры-хозяйки	12,9
194	Столовая	17,4	236	Шлюз при входе в секцию	7,7
195	Кабинет врача	15,0	237	Инвентарная	8,0
196	Помещение дневного пребывания	28,0	238	Кабинет заведующего	14,4
197	Пост дежурной медсестры	3,0	239	Комната старшей медсестры	13,7
198	Палата на 4 койки	30,4	240	Буфетная с оборудованием для мытья посуды	25,3
199	Помещения санитарного комплекса	16,7	241	Столовая	34,2
200	Комната личной гигиены женщин	12,0	242	Помещение дневного пребывания	23,0
201	Кладовая	3,2	243	Пост дежурной медсестры	3,0
202	Шлюз при входе в секцию	3,1	244	Помещение санитарного комплекса	16,7
203	Комната персонала	9,4	245	Комната личной гигиены женщин	5,2
204	Кладовая чистого белья	4,0	246	Комната персонала	9,8
205	Процедурная	11,7	247	Кладовая чистого белья	4,0
206	Процедурная для лечения сном	11,3	248	Процедурная	13,0
207	Шлюз	2,5	249	Кабинет врача	13,3
208	Палата на 2 койки	13,8	250	Палата на 1 койку со шлюзом	12,4
209	Палата на 1 койку	12,4	251	Уборная для больных	3,4
210	Палата на 1 койку со шлюзом	12,4	252	Ванная	9,6
211	Уборная для больных	3,4	253	Клизменная	8,2
212	Ванная	9,6	254	Лифтовый холл	12,7
213	Клизменная	8,2	255	Коридоры	230,9
214	Лифтовый холл	12,7	256	Лестницы	-
215	Коридоры	439,2		ПЛАН ЧЕРДАКА	
216	Лестницы		257	Венткамера	48,4
			258	Машинное помещение лифтов №1 и №2	58,2
			259	Машинное помещение лифта №3	8,8
			260	Венткамера	235,1
			261	Тамбур	19,7
			262	Лестницы	-

ГЛАВНЫЙ КОМПЛЕС СЕЛЬСКОЙ УЧАСТКОВОЙ БОЛЬНИЦЫ НА 100 КОЕК С ПОЛИКЛИНИКОЙ НА 150 ПОСЕЩЕНИЙ В СМЕНУ СО СТЕНАМИ ИЗ ЛЕГКОБЕТОННЫХ БЛОКОВ		ТИПОВОЙ ПРОЕКТ 253-I-134.86	Лист 4 Страница 7
D2BA	СТРОИТЕЛЬНЫЕ КОНСТРУКЦИИ И ИЗДЕЛИЯ	H5UA	ОТДЕЛКА
	Фундаменты - сборные железобетонные фундаментные плиты по серии I.II2-5, в.1,2. Типоразмеров - 13 и сборные бетонные блоки по ГОСТ 13579-78. Типоразмеров - 10. /Вариант - бутобетонные - бут марки 200 и бетон класса В 7,5/		НАРУЖНАЯ
	Подпольные каналы - сборные железобетонные по сериям I.219.1-3 и I.243.1-4. Типоразмеров - 13		Стены - окраска стойкими красителями. /Вариант - облицовка лицевым кирпичом/
	Перемычки - сборные железобетонные по серии I.138-10, в.1,2,9. Типоразмеров - 17		ВНУТРЕННЯЯ
	Прогонь - сборные железобетонные по серии I.225-2, в.11. Типоразмеров - 3. /Вариант - типоразмеров 5/		Покраска водоэмульсионными составами и масляными красками, облицовка керамической плиткой
	Перекрытия и вариант покрытия - сборные железобетонные панели по сериям I.141-1 в.60,63; I.241-1, в.26. Типоразмеров - 26 I.242.1-3, в.1. Типоразмеров - 2	C3GA	ИНЖЕНЕРНОЕ ОБОРУДОВАНИЕ
	Стены наружные - легкобетонные блоки по серии I.133-2, в.7,8. Типоразмеров - 15. /Вариант - кирпичные/		Водопровод - хозяйственно-питьевой и противопожарный от местной сети. Напор на вводе H= 0,28 мПа
	Стены внутренние - блоки по серии I.134-2, в. 4,5. Типоразмеров - 21. /Вариант - кирпичные/		Канализация - хозяйственно-бытовая в местную сеть
	Перегородки - кирпичные, шлакобетонные, гипсобетонные мелкоштучные, сборные гипсобетонные панели по серии I.231.9-7, в.1. Типоразмеров - 25		Отопление - центральное, водяное от местных сетей. Параметры теплоносителя T= 85-65°C
	Кровля - скатная стропильная с покрытием из асбестоцементных волнистых листов по ГОСТ 20430-84. /Вариант - рулонная, из 4-х слоев оштукатуренного рубероида марки РМД-350 с защитным слоем из гравия/		Вентиляция - приточно-вытяжная с механическим и естественным побуждением
	Лестницы - сборные железобетонные по сериям I.251.1-4, в.1. Типоразмеров - 6. I.252.1-4, в.1. Типоразмеров - 3. I.055.1-1. Типоразмеров - 5		Горячее водоснабжение - централизованное от наружной сети. Напор на вводе H=0,2 мПа
	Полы - линолеум, паркет, керамическая плитка, мозаичные, бетонные по серии 2.244-1, в.2,4		Лечебное газоснабжение - обеспечение кислородом
	Окна - деревянные по ГОСТ II214-78 с отдельными переплетами. Типоразмеров - 7		Электроснабжение - от трансформаторной подстанции на территории больницы, напряжение 380/220 В
	Двери наружные - деревянные по ГОСТ 24698-81. Типоразмеров - 7	C2ED	ОСНАЩЕНИЕ ЗДАНИЯ
	Двери внутренние - деревянные по ГОСТ 6629-74*. Типоразмеров - 14		Здание оснащено современным медицинским технологическим оборудованием, медицинской аппаратурой и мебелью согласно действующим каталогам и паспортам заводов-изготовителей
	Витражи и тамбуры - из алюминиевых сплавов по ГОСТ 25116-82. Типоразмеров - 4		
	Подоконные плиты - железобетонные по серии I.136-1.13, в.1. Типоразмеров - 5		
	Наибольшая масса монтажного элемента /сборные железобетонные фундаментные плиты/ - 3,42 т		
J30B	СКОРОСТНОЙ НАПОР ВЕТРА - $0,45 \text{ кгс/м}^2$ $0,44 \text{ кПа}$	J3NB	ВЕС СНЕГОВОГО ПОКРОВА - $70 \text{ кгс/м}^2$ $0,69 \text{ кПа}$
R2CO	СТЕПЕНЬ ОГНЕСТОЙКОСТИ - вторая		
N1BD	РАСЧЕТНАЯ ТЕМПЕРАТУРА НАРУЖНОГО ВОЗДУХА - минус 15,20 /основное решение/, 25°C	G2EB	ИНЖЕНЕРНО-ГЕОЛОГИЧЕСКИЕ УСЛОВИЯ - обычные
G2DD	КЛИМАТИЧЕСКИЕ РАЙОНЫ УССР - II, III		

ГЛАВНЫЙ КОРПУС СЕЛЬСКОЙ УЧАСТКОВОЙ БОЛЬНИЦЫ НА 100 КОЕК С ПОЛИКЛИНИКОЙ НА 150 ПОСЕЩЕНИЙ В СМЕНУ СО СТЕНАМИ ИЗ ЛЕТКОБЕТОННЫХ БЛОКОВ				ТИПОВОЙ ПРОЕКТ 253-I-134.86		Лист 4 Страница 8		
Наименование		Всего	Удельн. показа- тель	Наименование		Всего	Удельн. показа- тель	
V1IA	СТОИМОСТЬ			V4KA	ЭКСПЛУАТАЦИОННЫЕ ПОКАЗАТЕЛИ			
V1IB	Общая сметная стоимость	тыс. руб.	985,00	-	Расход			
	в том числе:			V4KH	воды	м <sup>3</sup> /сут	35,0	
V1IL	Строительно-монтажных работ	"	743,34	-	холодной	м <sup>3</sup> /ч	3,65	
V1IO	оборудования и мебели	"	240,29	-	горячей	"	2,78	
	прочие затраты	"	1,37	-	V4KI	канализационные стоки	"	6,43
V1IS	Стоимость строительно-монтажных работ на 1м <sup>2</sup> полезной площади	руб.	- -	136,59	V4KN	тепла	ккал/ч кВт	894860 1040,53
V1IR	То же, 1м <sup>3</sup> строительного объема здания	"	-	32,45		в том числе:		
V1IV	Стоимость общая на расчетный показатель	"	-	9850,00		на отопление	"	355760 413,67
V1JA	ТРУДОЕМКОСТЬ					на вентиляцию	"	373100 433,84
V1JF	Построечные трудовые затраты	чел.дн.	14639,22	-		на горячее водоснабжение	"	166000 193,02
V1JS	То же, на 1м <sup>2</sup> полезной площади	"	-	2,69		Расход тепла на отопление 1м <sup>2</sup> полезной площади	"	- 65,37 0,076
V1JR	То же, на 1м <sup>3</sup> строительного объема	"	-	0,64	V4KK	Потребная электрическая мощность	кВт	266,00
V1JV	То же, на расчетный показатель	"	-	146,39		ТЕХНИЧЕСКИЕ ХАРАКТЕРИСТИКИ		
V1KA	РАСХОДЫ				G3NB	Объем строительного здания	м <sup>3</sup>	22906,30
V1KB	Расход строительных материалов				V1NN	Объем строительный на 1м <sup>2</sup> полезной площади	"	- 4,21
	Цемент	т	1089,34	-		То же, на 1м <sup>2</sup> рабочей площади /K <sub>2</sub> /	"	- 6,02
	Цемент, приведенный к марке М400	"	1044,66/450,17/-		V1NP	То же, на расчетный показатель	"	- 229,06
	То же, на 1м <sup>2</sup> полезной площади	"	-	0,192	G3OC	Площадь застройки	м <sup>2</sup>	2736,2
	То же, на 1м <sup>3</sup> строительного объема	"	-	0,05	G3OB	Общая площадь	"	6358,8
	Сталь	"	108,64/29,07/-			Полезная	"	5442,1
	Сталь, приведенная к классам А-I и С38/23	"	146,86	-	V1OK	Полезная площадь на расчетный показатель	"	- 54,42
	в том числе:				G3OQ	Рабочая площадь	"	3804,60
	сталь прокатная, приведенная к С38/23	"	16,82	-		То же, на расчетный показатель	"	- 38,05
	Сталь, приведенная к классам А-I и С38/23 на 1м <sup>2</sup> полезной площади	"	-	0,03		То же, на 1м <sup>2</sup> полезной площади /K <sub>1</sub> /	"	- 0,70
	То же, на расчетный показатель	"	-	1,47		В скобках указана потребность строительных материалов без учета расходов на изготовление сборных изделий, конструкций		
	Бетон и железобетон	м <sup>3</sup>	2983,12	-				
	в том числе:							
	монолитный	"	902,21	-				
	сборный	"	2080,91	-				
	Бетон и железобетон на 1м <sup>2</sup> полезной площади	"	-	0,55				
	То же, на расчетный показатель	"	-	29,83				
	Лесоматериалы	"	369,16	-				
	Лесоматериалы, приведенные к круглому лесу	"	618,39/351,71/-					
	Кирпич	тыс.шт.	401,00	-				



ГЛАВНЫЙ КОРПУС СЕЛЬСКОЙ УЧАСТКОВОЙ БОЛЬНИЦЫ НА 100 КОЕК  
С ПОЛИКЛИНИКОЙ НА 150 ПОСЕЩЕНИЙ В СМЕНУ СО СТЕНАМИ ИЗ  
ЛЕГКОБЕТОННЫХ БЛОКОВ

ТИПОВОЙ ПРОЕКТ  
253-I-134.86

Лист 5  
Страница 9

ДОПОЛНИТЕЛЬНЫЕ ДАННЫЕ

Расчетный показатель - I койка /расчетных единиц - 100/

Сметная стоимость составлена в нормах и ценах 1984 г.

Разработан вариант со стенами из кирпича

В7ЕА СОСТАВ ПРОЕКТНОЙ ДОКУМЕНТАЦИИ

- Альбом 1 Архитектурные решения
- Альбом 2 Конструкции железобетонные
- Альбом 3 Технологическое оборудование.  
Лечебное газоснабжение.  
Холодоснабжение
- Альбом 4 Отопление и вентиляция.  
Водопровод и канализация
- Альбом 5 Электрооборудование. Связь и  
сигнализация. Автоматизация
- Альбом 6 Строительные изделия
- Альбом 7 Эскизы общих видов щитов авто-  
матизации и электрооборудования
- Альбом 8 Спецификация оборудования
- Альбом 9 Сметы. Части I и 2
- Альбом 10 Ведомости потребности в материалах

Объем проектных материалов, приведенных к формату А4 - 2925 форматок

- В7ВА АВТОР ПРОЕКТА Киевский филиал Гипронииздрава, 252023,  
Киев- 23, ул. Мечникова, 3
- В7НА УТВЕРЖДЕНИЕ Утвержден Госстроем УССР 14 октября 1983 г.  
постановление № 100.  
Введен в действие Киевским филиалом Гипронииздрава,  
приказ № 5 от 30 января 1986 года
- В7КА ПОСТАВЩИК Киевский филиал ЦИТП-252057, ул. Эжена Потье, 12

Инв. №  
Катал. л. №054563