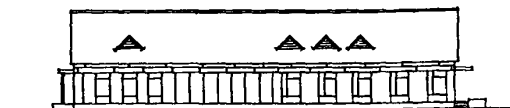


СССР	СТРОИТЕЛЬНЫЙ КАТАЛОГ ЧАСТЬ 2 ТИПОВЫЕ ПРОЕКТЫ ПРЕДПРИЯТИЙ, ЗДАНИЙ И СООРУЖЕНИЙ	ТИПОВОЙ ПРОЕКТ 253-8-40.86 УДК 725.51:66.6.973
	ЦИТП	А П Т Е К А СЕЛЬСКОЙ УЧАСТКОВОЙ БОЛЬНИЦЫ НА 100 КОЕК С ПОЛИКЛИНИКОЙ НА 150 ПОСЕЩЕНИЙ В СМЕНУ СО СТЕНАМИ ИЗ ЛЕГКОБЕТОННЫХ БЛОКОВ
АВГУСТ 1986		На 2-х листах На 3-х страницах Страница I

ФАСАД I - 3



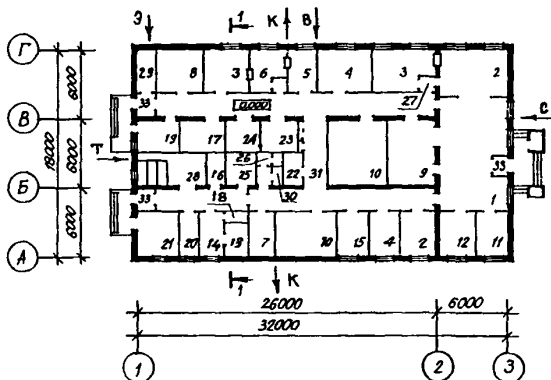
ФАСАД А - Г



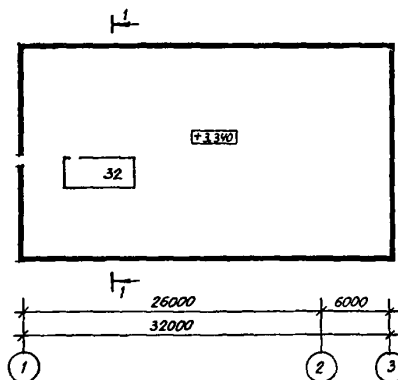
РАЗРЕЗ I - I



ПЛАН I ЭТАЖА



ПЛАН ЧЕРДАКА



ЭКСПЛИКАЦИЯ ПОМЕЩЕНИЙ

Но- мер	Наименование	Площадь м2	Но- мер	Наименование	Площадь м2
I	Торговый зал	53,6	19	Распрековочная	10,3
2	Ассистентская	35,3	20	Гардероб уличной, домашней и рабочей одежды	6,1
3	Дистилляционная-стерилизационная	32,6	21	Кладовая легковоспламеняющихся жидкостей	11,8
4	Мочевная	25,9	22	Кладовая чистого белья	5,2
5	Стерилизационная	9,3	23	Кладовая вспомог. материалов	9,0
6	Асептическая со шлюзом	10,6	24	Кладовая медикаментов стеклян- ной посуды	8,2
7	Кладовая дезинфицирующих средств	8,1	25	Помещение для стирки рабочей одежды	7,1
8	Кладовая медицинских товаров	18,5	26	Уборная персонала	2,6
9	Кладовая товаров ручной продажи	24,4	27	Шлюз	2,9
10	Кладовая медикаментов	50,2	28	Венткамера	17,1
11	Контора	9,6	29	Электрощитовая	5,9
12	Помещение приема и оформления вызовов	11,5	30	Кладовая предметов уборки	1,3
13	Комната личной гигиены	5,4	31	Коридор	116,8
14	Комната персонала	8,1	32	Венткамера	13,3
15	Кладовая медикаментов и медтова- ров	9,6	33	Тамбуры	8,6
16	Кладовая хозяйственного инвентаря	4,2			
17	Кладовая транспортной тары	11,2			
18	Душевая	1,8			

АПТЕКА СЕЛЬСКОЙ УЧАСТКОВОЙ БОЛЬНИЦЫ НА 100 КОЕК С ПОЛИКЛИНИКОЙ НА 150 ПОСЕЩЕНИЙ В СМЕНУ СО СТЕНАМИ ИЗ ЛЕГКОБЕТОННЫХ БЛОКОВ		ТИПОВОЙ ПРОЕКТ 253-8-40.86	Лист I Страница 2
D2BA	СТРОИТЕЛЬНЫЕ КОНСТРУКЦИИ И ИЗДЕЛИЯ	H5UA	ОТДЕЛКА
	<p>Фундаменты - сборные железобетонные фундаментные плиты по серии I.112-5, в.1,2. Типоразмеров - 2 и сборные бетонные блоки по ГОСТ 13579-78. Типоразмеров - 6. /Вариант - бутобетонные - бут марки 200 и бетон класса В 7,5/</p> <p>Перекрытия подпольных каналов - сборные железобетонные плиты по серии I.243.1-4. Типоразмеров - I</p> <p>Перекрытия - сборные железобетонные по серии I.138-10, в.1,2. Типоразмеров - I. /Вариант - типоразмеров 10/</p> <p>Прогоны - сборные железобетонные по серии I.225-2, в.11. Типоразмеров - I</p> <p>Перекрытия /и покрытия/ - сборные железобетонные панели по сериям I.141-1.63. Типоразмеров - 4; I.242.1-3, в.1. Типоразмеров - I</p> <p>Стены наружные - легкобетонные блоки по серии I.133-2, в.7,8. Типоразмеров - 14. /Вариант - кирпичные/</p> <p>Стены внутренние - блоки по серии I.134-2 в.4, 5. Типоразмеров - 13. /Вариант - кирпичные/</p> <p>Перегородки - кирпичные, шлакобетонные, гипсобетонные мелкоштучные, сборные гипсобетонные панели по серии I.231.9-7, в.1 Типоразмеров - 13</p> <p>Кровля - скатная стропильная с покрытием из асбестоцементных волнистых листов по ГОСТ 20430-84. /Вариант - рулонная, из 4-х слоев бойстой-кого рубероида марки РМД-350 с защитным слоем из гравия/</p> <p>Лестницы - сборные железобетонные по серии I.055.1-1. Типоразмеров - 5</p> <p>Полы - линолеум, керамическая плитка, бетонные, мозаичные по серии 2.244-1, в.2</p> <p>Окна - деревянные по ГОСТ 11214-78 со сваренными переплетами. Типоразмеров - 3. /Вариант - со стеклопакетами по ГОСТ 24700-81. Типоразмеров - 3/</p> <p>Двери наружные - деревянные по ГОСТ 24698-81. Типоразмеров - 7</p> <p>Двери внутренние - деревянные по ГОСТ 6629-74*. Типоразмеров - 6</p> <p>Наибольшая масса монтажного элемента /панель перекрытия/ - 2,8 т</p>	<p>НАРУЖНАЯ</p> <p>Стены - окраска стойкими красителями /Вариант - облицовка лицевым кирпичом/</p> <p>Цоколь - облицовка керамической плиткой</p> <p>ВНУТРЕННЯЯ</p> <p>Покраска водоэмульсионными составами и масляными красками, облицовка керамической плиткой</p>	
		C3GA	ИНЖЕНЕРНОЕ ОБОРУДОВАНИЕ
			<p>Водопровод - хозяйственно-питьевой от местной сети. Напор на вводе Н=0,2 мПа</p> <p>Канализация - хозяйственно-бытовая в местную сеть</p> <p>Отопление - центральное, водяное от местных сетей. Параметры теплоносителя T = 95-70°C</p> <p>Вентиляция - приточно-вытяжная с механическим и естественным побуждением</p> <p>Горячее водоснабжение - централизованное от наружной сети. Напор на вводе Н=0,2 мПа</p> <p>Электроснабжение - от местных сетей напряжением 380/220 В</p> <p>Связь и сигнализация - радификация, телефонизация, электрочасофикация, охранная и пожарная сигнализация</p>
		C2ED	ОСНАЩЕНИЕ ЗДАНИЯ
			Здание оснащено современным медицинским технологическим оборудованием, медицинской аппаратурой и мебелью согласно действующим каталогам и паспортам заводов-изготовителей
J30B	СКОРОСТНОЙ НАПОР ВЕТРА - 45 кгс/м <sup>2</sup> 0,44 мПа	J3NB	ВЕС СНЕГОВОГО ПОКРОВА - 70 кгс/м <sup>2</sup> 0,69 мПа
B2CO	СТЕПЕНЬ ОГНЕСТОЙКОСТИ - вторая		
N1BD	РАСЧЕТНАЯ ТЕМПЕРАТУРА НАРУЖНОГО ВОЗДУХА - минус 15, 20 /основное решение/, 25°C	C2EE	ИНЖЕНЕРНО-ГЕОЛОГИЧЕСКИЕ УСЛОВИЯ - обычные
G2DD	КЛИМАТИЧЕСКИЕ РАЙОНЫ УССР - II и III		

АПТЕКА СЕЛЬСКОЙ УЧАСТКОВОЙ БОЛЬНИЦЫ НА 100 КОЕК С ПОЛИКЛИНИКОЙ НА 150 ПОСЕЩЕНИЙ В СМЕНУ СО СТЕНАМИ ИЗ ЛЕТКОБЕТОННЫХ БЛОКОВ		ТИПОВОЙ ПРОЕКТ 253-8-40.86	Лист 2 Страница 3
--	--	-------------------------------	----------------------

Наименование		Всего	Удельн. показате-ль	Наименование		Всего	Удельн. показате-ль
V1IA	СТОИМОСТЬ			V4KA	ЭКСПЛУАТАЦИОННЫЕ ПОКАЗАТЕЛИ		
V1IB	Общая сметная стоимость	тыс. руб. 102,53	-	V4KH	Расход воды	м3/сут 3,0	-
V1IL	в том числе: строительно-монтажных работ	тоже 79,10	-	V4KI	холодной горячей канализационные стоки	м3/ч 1,70 тоже 0,75	-
V1IO	оборудования и мебели	" 23,43	-	V4KN	тепла	" 2,45	-
V1IS	Стоимость строительно-монтажных работ 1м2 полезной площади	руб. - 142,27			кквал/ч кВт 115975 134,87		
V1IR	То же, 1м3 строительного объема здания	" - 39,05			в том числе: на отопление	тоже 39100 45,47	-
V1IV	Стоимость общая на расчетный показатель	" - 1025,30			на вентиляцию	" 31775	-
V1JA	ТРУДОЕМКОСТЬ					36,95	
V1JF	Построечные трудовые затраты	чел.дн. 1512,86	-		на горячее водоснабжение	" 45100	-
V1JS	То же, на 1м2 полезной площади	" - 2,72				52,45	
JR	То же, на 1м3 строительного объема	" - 0,74			Тепла на отопление 1м2 полезной площади	" - 70,30	0,82
V1JV	То же, на расчетный показатель	" - 15,13		V4KK	Потребная электрическая мощность	кВт 78,5	-
V1KA	РАСХОДЫ				ТЕХНИЧЕСКИЕ ХАРАКТЕРИСТИКИ		
V1KB	Расход строительных материалов			G3NB	Объем строительный здания	м3 2025,1	-
	Цемент	т 146,22	-	V1NN	Объем строительный на 1м2 полезной площади	" - 3,64	
	Цемент, приведенный к марке М 400	" 141,06/67,78/	-		То же, на 1м2 рабочей площади /K <sub>г</sub> /	" - 5,17	
	То же, на 1м2 полезной площади	" - 0,25		V1NP	То же, на расчетный показатель	" - 20,25	
	То же, на 1м3 строительного объема здания	" - 0,07		G3OC	Площадь застройки	м2 606,40	-
	Сталь	" 12,87/4,97/	-	G3OB	общая полезная	" 566,10 556,20	-
	Сталь, приведенная к классам А-I и С38/23	" 17,22	-	V1OK	Полезная площадь на расчетный показатель	" - 5,56	
	в том числе: сталь прокатная, приведенная к С38/23	" 1,97	-	G3OQ	Рабочая площадь	" 391,60	-
	Сталь, приведенная к классам А-I и С38/23 на 1м2 полезной площади	" - 0,03			То же, на расчетный показатель	" - 3,92	
	То же, на расчетный показатель	" - 0,17			То же, на 1м2 полезной площади /K <sub>г</sub> /	" - 0,7	
	Бетон и железобетон	м3 449,16	-		В скобках указана потребность строительных материалов без учета расходов на изготовление сборных изделий, конструкций		
	в том числе: монолитный	" 147,85	-		ДОПОЛНИТЕЛЬНЫЕ ДАННЫЕ		
	сборный	" 301,31	-		Расчетный показатель - I койка /расчетных единиц - 100/		
	Бетон и железобетон на 1м2 полезной площади	" - 0,81			Сметная документация составлена в нормах и ценах 1984 г.		
	на расчетный показатель	" - 4,49			Разработан вариант со стенами из кирпича		
	Лесоматериалы	" 49,48	-		СОСТАВ ПРОЕКТНОЙ ДОКУМЕНТАЦИИ		
	Лесоматериалы, приведенные к круглому лесу	" 79,01/61,13/-			Альбом 1 Архитектурно-строительные решения		
	Кирпич	тыс.шт. 10,24	-		Альбом 2 Технологическое оборудование. Отопление и вентиляция. Водопровод и канализация. Электрооборудование. Связь и сигнализация. Автоматизация		
					Альбом 3 Спецификации оборудования		
					Альбом 4 Сметн. части I и II		
					Альбом 5 Ведомости потребности в материалах		
					Объем проектных материалов, приведенных к формату А4 - 925 форматок		

V7BA	АВТОР ПРОЕКТА	Киевский филиал Гипронииздрав, 252023, г. Киев-23, ул. Мечникова	
V7BA	УТВЕРЖДЕНИЕ	Утвержден Госстроем УССР, 14 октября 1983 г. постановление № Введен в действие Киевским филиалом Гипронииздрова, приказ №5	30.01.86г.
V7KA	ПОСТАВЩИК	Киевский филиал ЦИПР-252057, Киев, 57, ул. Жена Потье, 12	