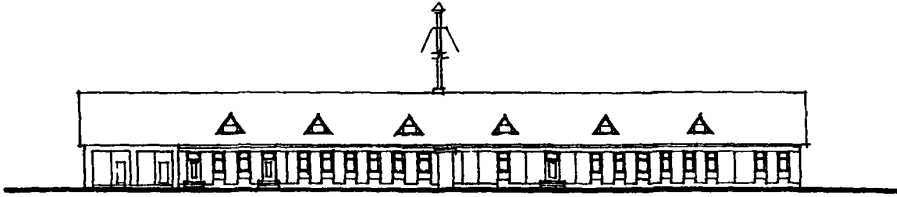


| | | |
|---------------------------------|---|--|
| <p>СССР</p> | <p>СТРОИТЕЛЬНЫЙ КАТАЛОГ ЧАСТЬ 2 ТИПОВЫЕ ПРОЕКТЫ ПРЕДПРИЯТИЙ, ЗДАНИЙ И СООРУЖЕНИЙ</p> | <p>ТИПОВОЙ ПРОЕКТ 254-9-112.86 УДК 725.5.011:666.973</p> |
| <p>ЦИТП</p> | <p>ХОЗЯЙСТВЕННЫЙ КОМПЛКС СЕЛЬСКОЙ УЧАСТКОВОЙ БОЛЬНИЦЫ НА 100 КОЕК С ПОЛИКЛИНИКОЙ НА 150 ПОСЕЩЕНИЙ В СМЕНУ СО СТЕНАМИ ИЗ ЛЕГКОБЕТОННЫХ БЛОКОВ</p> | <p>ОУК В</p> |
| <p>АВГУСТ 1986</p> | | <p>На 2-х листах На 4-х страницах Страница I</p> |

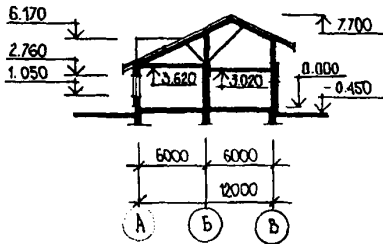
ФАСАД I - 7



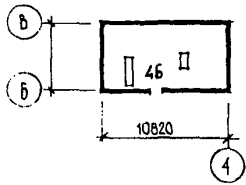
ФАСАД А - В



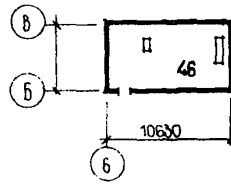
РАЗРЕЗ I - I



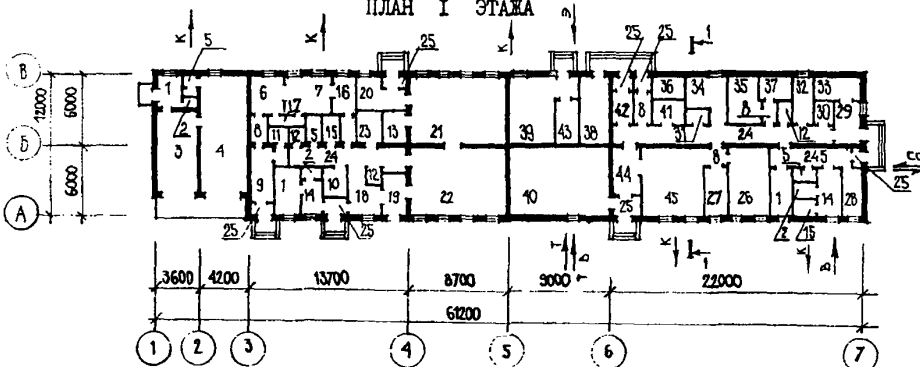
ПЛАН ЧЕРДАКА
между осями 3 - 4 и Б - В



ПЛАН ЧЕРДАКА
между осями 6 - 7 и Б - В



ПЛАН I ЭТАЖА



| | | |
|--|--------------------------------|----------------------|
| ХОЗЯЙСТВЕННЫЙ КОРПУС СЕЛЬСКОЙ УЧАСТКОВОЙ БОЛЬНИЦЫ НА 100 КОЕК С ПОЛИКЛИНИКОЙ НА 150 ПОСЕЩЕНИЙ В СМЕНУ СО СТЕНАМИ ИЗ ЛЕГКОБЕТОННЫХ БЛОКОВ | ТИПОВОЙ ПРОЕКТ 254-9-112.86 | Лист I Страница 2 |
|--|--------------------------------|----------------------|

ЭКСПЛИКАЦИЯ ПОМЕЩЕНИЙ

| Но- мер | Наименование | Площадь м ² | Но- мер | Наименование | Площадь м ² |
|------------|---|---------------------------|------------|---------------------------------------|---------------------------|
| 1 | Комната персонала | 21,3 | 24 | Коридор | 58,2 |
| 2 | Душевая кабина | 5,7 | 25 | Тамбур | 16,8 |
| 3 | Помещение для легкового автомобиля | 21,8 | 26 | Цех заготовки мяса, рыбы | 19,1 |
| 4 | Помещение для грузового автомобиля | 35,9 | 27 | Холодная заготовка | 10,6 |
| 5 | Уборная | 4,6 | 28 | Комната медсестры | 9,1 |
| 6 | Грязное отделение | 9,2 | 29 | Загрузочная | 7,5 |
| 7 | Разгрузочное отделение | 14,6 | 30 | Тарная | 3,9 |
| 8 | Шлюз | 12,3 | 31 | Кладовая инвентаря | 3,3 |
| 9 | Прием и сортировка вещей | 8,2 | 32 | Кладовая суточного запаса | 6,7 |
| 10 | Кладовая дезинфицирующих средств | 5,2 | 33 | Кладовая овощей | 8,0 |
| 11 | Кладовая хлорной извести | 4,3 | 34 | Помещение холодильной уста- новки | 11,3 |
| 12 | Кладовая хозяйственного инвентаря и предметов уборки | 7,1 | 35 | Охлаждаемая камера фруктов, зелени | 9,6 |
| 13 | Стиральные растворы | 6,0 | 36 | Охлаждаемая камера отходов | 5,7 |
| 14 | Гардеробная персонала | 14,5 | 37 | Охлаждаемая камера мяса, рыбы | 6,5 |
| 15 | Комната личной гигиены женщин | 6,1 | 38 | Электрощитовая | 22,4 |
| 16 | Кладовая дезинфицированных вещей | 6,8 | 39 | Помещение мусоросжигательной печи | 27,6 |
| 17 | Санпропускник для персонала | 3,2 | 40 | Венткамера | 51,0 |
| 18 | Выдача вещей | 10,0 | 41 | Моечная кухонной посуды | 6,0 |
| 19 | Цех разборки, починки и упаковки белья | 8,4 | 42 | Кладовая сухих продуктов | 5,2 |
| 20 | Помещение приема белья | 8,7 | 43 | Кладовая твердого топлива | 6,4 |
| 21 | Стиральный цех | 49,3 | 44 | Экспедиция | 9,2 |
| 22 | Сушильно-гладильный цех | 49,3 | 45 | Верочный цех | 26,0 |
| 23 | Компрессорная | 5,2 | 46 | Венткамера | 110,2 |

D2BA

СТРОИТЕЛЬНЫЕ КОНСТРУКЦИИ И ИЗДЕЛИЯ

Фундаменты - сборные бетонные блоки по
ГОСТ 13579-78. Типоразмеров - 12
/Вариант - бутобетонные, Бут марки
200 и бетон класса В7,5/

Подпольные каналы - сборные железобетонные
элементы по серии 3.006.1-2/82
в. 1-1. Типоразмеров - 2; по серии
1.243.1-4. Типоразмеров - 3

Перекрытия - сборные железобетонные по
серии 1.138-10, в. 1,2. Типоразмеров - 11
/Вариант. Типоразмеров - 15/

Прогоны - сборные железобетонные по
серии 1.225-2, в. II. Типоразмеров - 2

Перекрытия - сборные железобетонные
панели по серии 1.141-1, в. 60. Типо-
размеров - 6
/Вариант. Типоразмеров - 4/
по серии 1.141-1, в. 63. Типоразмеров - 6

/Вариант. Типоразмеров - 6/
по серии 1.242.1-3, в. I. Типоразме-
ров - 1
/Вариант. Типоразмеров - 1/

по серии 1.243.1-5, в. I. Типоразме-
ров - 2
/Вариант. Типоразмеров - 4/

Стены наружные - легкобетонные бло-
ки по серии 1.133-2, в. 7, 8. Типо-
размеров - 18
/Вариант - кирпичные/

Стены внутренние - блоки железобетон-
ные по серии 1.134-2, в. 4,5. Типо-
размеров - 18
/Вариант - кирпичные/

Перегородки - кирпичные

Стаканы - по серии 1.494-24, в. I.
/Вариант. Типоразмеров - 2/

Опорные плиты по серии 1.225-2, в. II.
Типоразмеров - 2

Карнизные плиты по серии 1.138-3, в. I.
/Вариант. Типоразмеров - 4/

Козырьки по серии 1.238-1 в. 2
/Вариант. Типоразмеров - 2/

Ступени по серии 1.055.1-1. Типораз-
меров - 1

Кровля - скатная из асбестоцементных
листов по деревянным конструкциям
/Вариант - рулонная из 4-х слоев био-
стойкого рубероида с защитным слоем
из гравия/

Полы - линолеумные, керамическая плит-
ка, бетонные по серии 2.244-1, вып. 2

Окна - деревянные по ГОСТ II214-78
со спаренными переплетами. Типораз-
меров - 1

Двери наружные - деревянные по
ГОСТ 24698-81. Типоразмеров - 3

Двери внутренние - деревянные по
ГОСТ 6629-74*. Типоразмеров - 3

Наибольшая масса монтажного элемента
/сборная железобетонная панель
перекрытия/ - 4,84 т

| ХОЗЯЙСТВЕННЫЙ КОМПЛЕС СЕЛЬСКОЙ УЧАСТКОВОЙ БОЛЬНИЦЫ НА 100 КОЕК С ПОЛИКЛИНИКОЙ НА 150 ПОСЕЩЕНИЙ В СМЕНУ СО СТЕНАМИ ИЗ ЛЕГКОБЕТОННЫХ БЛОКОВ | | ТИПОВОЙ ПРОЕКТ 254-9-112.86 | | Лист 2 Страница 3 | | | |
|---|---|--|--|---|---|----------------------------------|--|
| Н5UA | ОТДЕЛКА НАРУЖНАЯ Стены - окраска стойк. красителями /Вариант - облицовка лицевым кирпи- чом/ Цоколь - облицовка керамической плиткой ВНУТРЕННЯЯ Покраска водоэмульсионными состава- ми и масляными красками, облицовка керамической плиткой | Связь и сигнализация - радиофикация, теле- фонизации, электрочасофикация, охранная и пожарная сигнализация | | С2ЕD ОСНАЩЕНИЕ ЗДАНИЯ | | | |
| С3GA | ИНЖЕНЕРНОЕ ОБОРУДОВАНИЕ Водопровод - хозяйственно-питьевой и противопожарный от местной сети. Напор на вводе Н= 0,2 мПа Канализация - хозяйственно-бытовая в местную сеть Отопление - центральное, водяное от местных сетей. Параметры тепло- носителя 95 + 70°C Вентиляция - приточно-вытяжная с механическим и естественным по- буждением Горячее водоснабжение - централи- зованное от наружной сети. Напор на вводе Н= 0,2 мПа Электроснабжение - от трансформа- торной подстанции напряжением 380/220 В | С2ЕD | ОСНАЩЕНИЕ ЗДАНИЯ | Здание оснащено современным технологи- ческим оборудованием и мебелью соглас- но действующим каталогам и паспортам заводов-изготовителей | | | |
| | | Ж3В | СКОРОСТНОЙ НАПОР ВЕТРА - <u>45 кгс/м2</u> 0,44 кПа | | | | |
| | | Р2С0 | СТЕПЕНЬ ОГНЕСТОЙКОСТИ - вторая | | | | |
| | | Н1ВD | РАСЧЕТНАЯ ТЕМПЕРАТУРА НАРУЖНОГО ВОЗДУХА - минус 15, 20 /основное решение/, 25°C | | | | |
| | | С2DД | КЛИМАТИЧЕСКИЕ РАЙОНЫ УССР - II и III | | | | |
| | | Ж3В | ВЕС СНЕГОВОГО ПОКРОВА - <u>70 кгс/м2</u> 0,69 кПа | | | | |
| | | С2ЕЕ | ИНЖЕНЕРНО-ГЕОЛОГИЧЕСКИЕ УСЛОВИЯ - обычные | | | | |
| Наименование | | Удельн. Всего показате- ль | | Наименование | | Удельн. Всего показате- ль | |
| V1IA | СТОИМОСТЬ | | | V1KA | РАСХОДЫ | | |
| V1IB | Общая сметная стоимость тыс. руб. 149,43 - | | | V1KB | Расход строительных материалов | | |
| V1IL | в том числе: строительно- монтажных ра- бот | тоже 127,07 - | | | Цемент т т 218,13 - | | |
| V1IO | оборудования и мебели | " 22,36 - | | | Цемент, приведенный к марке М 400 " 209,46/101,29/- | | |
| V1IS | Стоимость строительно- монтажных работ на 1м2 полезной площади | руб. - 210,35 | | | То же, на 1м2 по- лезной площади " - 0,35 | | |
| V1IR | То же, 1м3 строи- тельного объема здания | " - 46,60 | | | То же, на 1м3 строя- тельного объема здания " - 0,08 | | |
| V1IV | Стоимость общая на расчетный показатель | " - 1494,30 | | | Сталь " 20,09/6,92/ | | |
| V1JA | ТРУДОЕМКОСТЬ | | | | Сталь, приведенная к классам А-I и С38/23 " 26,11 - | | |
| V1JF | Построечные тру- довые затраты чел.дн.1643,19 - | | | | в том числе: сталь прокатная, при- веденная к С38/23 " 4,75 - | | |
| V1JS | То же, на 1м2 полезной пло- щади | " - 2,72 | | | Сталь, приведенная к классам А-I и С38/23 на 1м2 полезной пло- щади " - 0,04 | | |
| V1JR | То же, на 1м3 строительного объема | " - 0,6 | | | То же, на расчетный показатель " - 0,26 | | |
| V1JV | То же, на рас- четный показате- ль | " - 16,43 | | | Бетон и железобетон м3 549,56 - | | |
| | | | | | в том числе: монолитный " 128,25 - | | |
| | | | | | сборный " 421,31 - | | |
| | | | | | Бетон и железобетон на 1м2 полезной пло- щади на расчетный пока- затель " - 0,91 | | |
| | | | | | " 87,87 5,50 | | |
| | | | | | Лесоматериалы Лесоматериалы, приве- денные к круглому лесу " 135,52/106,74/- | | |
| | | | | | Кирпич тыс. шт. 74,30 - | | |

| ХОЗЯЙСТВЕННЫЙ КОРПУС СЕЛЬСКОЙ УЧАСТКОВОЙ БОЛЬНИЦЫ НА 100 КОЕК С ПОЛИКЛИНИКОЙ НА 150 ПОСЕЩЕНИЙ В СМЕНУ СО СТЕНАМИ ИЗ ЛЕГКОБЕТОННЫХ БЛОКОВ | | | | ТИПОВОЙ ПРОЕКТ 254-9-112.86 | | Лист 2 Страница 4 | |
|--|---|---|----------------------------|--------------------------------|--|----------------------------|-------|
| Наименование | | Всего | Удельн. показа- тель | Наименование | Всего | Удельн. показа- тель | |
| V4KA | ЭКСПЛУАТАЦИОННЫЕ ПОКАЗАТЕЛИ | | | ТЕХНИЧЕСКИЕ ХАРАКТЕРИСТИКИ | | | |
| V4KH | Расход воды | м ³ /сут 49,4 | - | G3NB | Объем строительный здания | м ³ 2727,1 | - |
| | холодной | м ³ /ч 1,52 | - | V1NN | Объем строитель- ный на 1м ² полез- ной площади | " | - |
| V4KI | горячей | тоже 1,44 | - | | То же, на 1м ² рабочей площади | " | 4,51 |
| | канализационные стоки | " 2,96 | - | | /К ₂ / | " | 6,14 |
| V4KN | тепла | <u>ккал/ч</u> 344,47 | - | V1NP | То же, на расчет- ный показатель | " | 27,27 |
| | в том числе: на отопление | тоже 50600 | - | G3OC | Площадь застройки | м ² 793,2 | - |
| | | 58,84 | - | G3OB | общая | " 804,7 | - |
| | на вентиляцию | " 159040 | - | | полезная | " 604,1 | - |
| | | 184,93 | - | V1OK | Полезная площадь на расчетный по- казатель | " | 6,04 |
| | на горячее водо- снабжение | " 86600 | - | G3OQ | Рабочая площадь | " 443,8 | - |
| | | 100,70 | - | | То же, на расчет- ный показатель | " | 4,44 |
| | Тепла на отопле- ние 1м ² полезной площади | " - | <u>83,76</u> 0,097 | | То же, на 1м ² полезной площа- ди /К ₁ / | " | 0,73 |
| V4KK | Потребная элект- рическая мощность | кВт 100,7 | - | | | | |
| ДОПОЛНИТЕЛЬНЫЕ ДАННЫЕ | | | | | | | |
| Расчетный показатель - 1 койка /расчетных единиц - 100/ | | | | | | | |
| Сметная стоимость составлена в нормах и ценах 1984 г. | | | | | | | |
| Разработан вариант со стенами из кирпича | | | | | | | |
| V7EA | СОСТАВ ПРОЕКТНОЙ ДОКУМЕНТАЦИИ | | | | | | |
| | Альбом 1 | Архитектурно-строительные решения | | | | | |
| | Альбом 2 | Технологическое оборудование. Холодоснабжение. Отопление и вентиляция. Водопровод и канализация. Электрооборудование. Связь и сигнализация. Автоматизация | | | | | |
| | Альбом 3 | Спецификация оборудования | | | | | |
| | Альбом 4 | Сметы. Части I и 2 | | | | | |
| | Альбом 5 | Ведомости потребности в материалах | | | | | |
| Объем проектных материалов, приведенных к формату А4-1272 форматки | | | | | | | |
| V7BA | АВТОР ПРОЕКТА | Киевский филиал Гипролиздрав, 252023, Киев-23, ул.Мечникова, 3 | | | | | |
| V7NA | УТВЕРЖДЕНИЕ | Утвержден Госстроем СССР постановлением от 14 октября 1983 г. № 100 Введен в действие Киевским филиалом Гипролиздрави приказом №5 от 30 января 1986 года | | | | | |
| V7KA | ПОСТАВЩИК | Киевский филиал ЦИТП-252057, Киев, 57, ул.Эжена Потье, 12 | | | | | |
| | Инв. № | | | | | Катал.л. №054561 | |