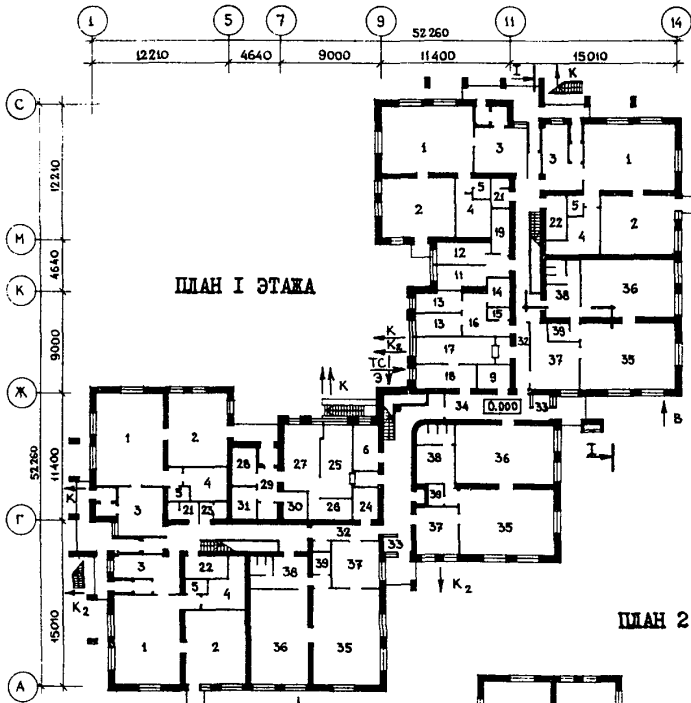
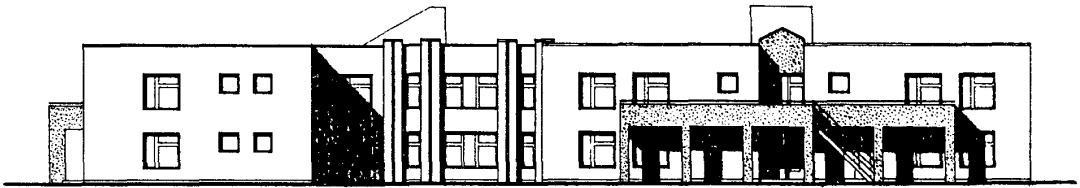
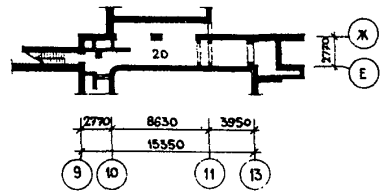


<p><b>СССР</b></p>	<p>СТРОИТЕЛЬНЫЙ КАТАЛОГ          ЧАСТЬ 2          ТИПОВЫЕ ПРОЕКТЫ ПРЕДПРИЯТИЙ, ЗДАНИЙ И СООРУЖЕНИЙ</p>	<p>ТИПОВОЙ ПРОЕКТ          214-1-326.85          УДК 725.573.691.421</p>
<p><b>ЦИТП</b></p>	<p>ДЕТСКИЕ ЯСЛИ-САД          НА 14 ГРУПП /330 МЕСТ/          СТЕНЫ КИРПИЧНЫЕ</p>	<p><b>ДСВД</b></p>
<p>ФЕВРАЛЬ          1986</p>		<p>На 2-х листах          На 4-х страницах          Страница I</p>

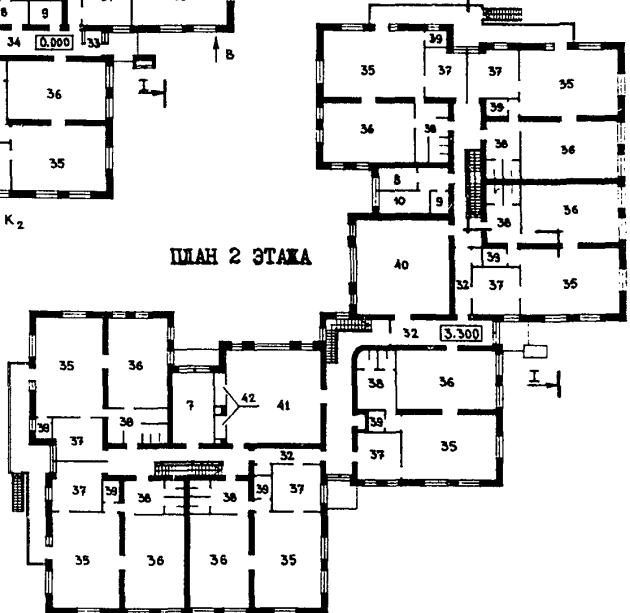
ФАСАД I-14



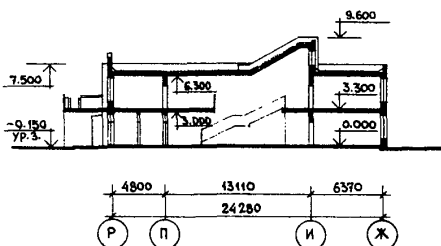
ПЛАН ПОДВАЛА НА ОТМ.-2.50



ПЛАН 2 ЭТАЖА



РАЗРЕЗ I-I



ДЕТСКИЕ ЯСЛИ-САД НА 14 ГРУПП (330 МЕСТ), СТЕНЫ КИРПИЧНЫЕ	ТИПОВОЙ ПРОЕКТ 214-I-326.85	Лист I Страница 2
--	-----------------------------------	----------------------

## ЭКСПЛИКАЦИЯ ПОМЕЩЕНИЙ

Но-мер	Наименование	Площадь м <sup>2</sup>	Но-мер	Наименование	Площадь м <sup>2</sup>
A.	ПОМЕЩЕНИЯ ДЛЯ ДЕТЕЙ ЯСЕЛЬНОГО ВОЗРАСТА		21.	Туалетная персонала	8,1
1.	Игральные	207,2	22.	Комната персонала	15,6
2.	Спальни	144,0	23.	Душевая персонала	4,2
3.	Приемные	70,8	24.	Электрощитовая	6,3
4.	Туалетные	53,0	25.	Кухня с раздаточной	23,8
5.	Буфетные	12,0	26.	Моечная	7,6
B.	АДМИНИСТРАТИВНО-ХОЗЯЙСТВЕННЫЕ ПОМЕЩЕНИЯ		27.	Заготовочный цех	18,9
6.	Кабинет заведующего	9,0	28.	Кладовая овощей	7,8
7.	Методический кабинет	21,5	29.	Загрузочная	5,5
8.	Кабинет завхоза	6,7	30.	Кладовая сухих продуктов	6,0
9.	Кладовая чистого белья	9,8	31.	Охлаждаемая камера с машинным отделением	8,4
10.	Комната кастелянши	9,2	32.	Коридоры	59,0
11.	Медицинская комната	9,4	33.	Тамбуры	35,2
12.	Процедурная	9,1	34.	Холл	16,5
13.	Палаты	16,2	B.	ПОМЕЩЕНИЯ ДЛЯ ДЕТЕЙ ДОШКОЛЬНОГО ВОЗРАСТА	
14.	Туалетная изолятора	5,5	35.	Групповые	541,1
15.	Хлораторная	2,0	36.	Спальни	462,0
16.	Приемная	11,8	37.	Раздевальные	180,6
17.	Стиральная	20,5	38.	Туалетные	162,8
18.	Гладильная	11,5	39.	Буфетные	30,6
19.	Хозяйственная кладовая	11,3	40.	Зал для музыкальных занятий	73,5
20.	Венткамера	34,3	41.	Зал для гимнастических занятий	73,5
			42.	Кладовая спортинвентаря	5,8

## D2BA СТРОИТЕЛЬНЫЕ КОНСТРУКЦИИ И ИЗДЕЛИЯ

Фундаменты - ленточные железобетонные по серии I.112-5 вып.2,4. Типоразмеров - 8  
Блоки стен подвала - бетонные по ГОСТ 13579-78.

Наружные стены - из кирпича глиняного пустотелого пластического прессования по ГОСТ 7484-78 с облицовкой лицевым кирпичом.

Внутренние стены - из кирпича глиняного полнотелого пластического прессования.

Перегородки - глиняный пустотелый кирпич, сборные гипсобетонные по серии I.231.9-7 вып.1. Типоразмеров - 18. Ползementной сборки по серии I.231.9-8, вып.1 Типоразмеров - 1.

Покртия и перекрытия - многпустотные панели по серии I.141-1 вып.15,60,63. Типоразмеров - 19. По серии I.241-1 вып.21. Типоразмеров - 3.

Перекрытия - брусковые железобетонные по серии I.138-10 вып.1,2. Типоразмеров - 22.

Лестницы - сборные бетонные из наборных ступеней по серии I.055.1-1 Типоразмеров - 3.

Кровля - плоская, невентилируемая, рулонная с внутренним водосток. Утеплитель - пенобетон = 400 кг/м<sup>3</sup>.

Окна - по серии I.236.5-9. Типоразмеров - 8.

Двери наружные - по серии I.136.5-19 Типоразмеров - 3.

Двери внутренние - по серии I.136-10, типоразмеров - 9.

Наибольшая масса монтажного элемента панель железобетонная многпустотная - 4,26 т.

## H5VA

## ОТДЕЛКА

## НАРУЖНАЯ

Облицовка лицевым пустотелым кирпичом ГОСТ 7484-78 с частичной штукатуркой

## ВНУТРЕННЯЯ

Окраска силикатными и масляными красками, облицовка керамической плиткой.

## C3VA

## ИНЖЕНЕРНОЕ ОБОРУДОВАНИЕ

Водопровод - объединенный, хозяйственно-питьевой и пожарный. Напор при вводе - H=21,0 м вод.ст.

Канализация - хозяйственно-бытовая к местным сетям

Отопление - центральное от наружной тепловой сети T=150 + 70°C

Горячее водоснабжение - от наружной тепловой сети. Напор на вводе - H=19,0 м.

Вентиляция - приточно-вытяжная с механическим побуждением и естественная

Электроснабжение - от наружных сетей напряжением 380/220 вольт.

Освещение - люминесцентное, лампы накаливания.

Устройства связи - радификация, телефон, телевидение.

Оборудование кухни - на электричестве.

J30B СКОРОСТНОЙ НАПОР ВЕТРА -  $\frac{45 \text{ кг/м}^2}{0,44 \text{ кПа}}$

R200 СТЕПЕНЬ ОГНЕСТОЙКОСТИ - вторая  
N18D РАСЧЕТНАЯ ТЕМПЕРАТУРА НАРУЖНОГО ВОЗДУХА - минус 20 C, 30 C (основное решение), 40 C.

G2DD КЛИМАТИЧЕСКИЕ РАЙОНЫ И ПОДРАЙОНЫ СССР - II и III районы, IV подрайон.

J3NB ВЕС СНЕГОВОГО ПОКРОВА -  $\frac{0,981 \text{ кПа}}{100 \text{ кгс/м}^2}$

G2EE ИНЖЕНЕРНО-ГЕОЛОГИЧЕСКИЕ УСЛОВИЯ - обычные

ДЕТСКИЕ ЯСЛИ-САД НА 14 ГРУПП (330 МЕСТ), СТЕНЫ КИРПИЧНЫЕ			ТИПОВОЙ ПРОЕКТ 214-1-326.85		Лист 2 Страница 3	
Наименование	В С Е Г О			Удельные показатели		
		по грунту	с тех. подпольем	по грунту	с тех. подпольем	
VIIA СТОИМОСТЬ						
VIIA	Общая сметная стоимость	тыс. руб.	413,49	441,43		
	в том числе:					
VIIA	строительно-монтажных работ	"	303,81	331,75		
VIIA	оборудования и мебели	"	109,68	109,68		
VIIA	Стоимость строительно-монтажных работ на I м2 полезной площади	руб.			124,57	136,35
VIIA	То же, на I м3 строительного объема зданий	"			28,87	31,59
VIIA	Стоимость общая на расчетный показатель	"			1253,00	1337,66
VI3A ТРУДОЕМКОСТЬ						
VI3A	Построечные трудовые затраты	чел./дни	5616,66	5896,04		
VI3A	То же, на I м2 полезной площади	"			2,31	2,42
VI3A	То же, на I м3 строительного объема здания	"			0,53	0,56
VI3A	То же, на расчетный показатель	"			17,02	17,87
VIKA РАСХОДЫ						
VIKA	Расход строительных материалов					
	Цемент	т	433,4	487,77		
	Цемент, приведенный к марке М 400	"	419,01	470,82		
	То же, на I м2 полезной площади	"			0,17	0,19
	То же, на I м3 строительного объема зданий	"			0,04	0,04
	Сталь	"	34,24			
	Сталь, приведенная к классам А-1 и С 38/23	"	50,19			
	в том числе:					
	Сталь прокатная, приведенная к С 38/23	"	4,38			
	Сталь, приведенная к классам А-1 и С 38/23 на I м2 полезной площади	"			0,021	
	То же, на расчетный показатель	"			0,152	
	Бетон и железобетон	м3	1347,2	1560,34		
	в том числе:					
	монолитный	"	216,23	106,78		
	сборный тяжелый	"	788,35	1110,94		
	сборный легкий	"	342,62	342,62		
	Бетон и железобетон на I м2 полезной площади	"			0,55	0,64
	То же, на расчетный показатель	"			4,08	4,73
	Лесоматериалы	"	91,42	91,42		
	Лесоматериалы, приведенные к круглому лесу	"	132,56	132,56		
	Кирпич	тыс. шт	547,40	596,35		

ДЕТСКИЕ ЯСЛИ-САД НА 14 ГРУПП (330 МЕСТ), СТЕНЫ КИРПИЧНЫЕ			ТИПОВОЙ ПРОЕКТ 2Г4-1-326.85		Лист 2 Страница 4	
Наименование		Всего	Удельный показатель	Наименование		Удельный показатель
VKKA	ЭКСПЛУАТАЦИОННЫЕ ПОКАЗАТЕЛИ			ТЕХНИЧЕСКИЕ ХАРАКТЕРИСТИКИ		
V4KH	Расход воды холодной	м3/ч 11,5 м3/сут 49,0 л/сек 3,8	G3NB	Строительный объем здания	м3 10500	
	горячей	м3/ч 5,4 м3/сут 19,0 л/сек 1,8	V1NN	Строительный объем на 1 м2 полезной площади	"	4,32
V4KI	Канализационные стоки	м3/сут 68,0	V1NP	То же, на 1 м2 рабочей площади (K <sub>2</sub> )	"	4,57
V4KN	Тепла	<u>ккал/ч</u> 591000 квт 686,3	G30C	Площадь застройки	м2 1540	31,8
	в том числе:		G30B	Полезная	" 2433	
	на отопление "	<u>143000</u> 166,0	V10K	То же, на расчетный показатель	"	7,37
	на вентиляцию "	<u>58000</u> 67,3	G300	Рабочая	" 2298	6,96
	на горячее водоснабжение "	<u>390000</u> 453,0		То же, на расчетный показатель	"	
	Тепла на отопление 1 м2 полезной площади	<u>58,78</u> 0,07		То же, на 1 м2 полезной площади (K <sub>1</sub> )	-	0,94
V4KK	Потребная электрическая мощность	кВт 133,0		Общая	" 2840	
ДОПОЛНИТЕЛЬНЫЕ ДАННЫЕ						
Расчетный показатель вместимости детских яслей-сада - I место.						
Показатели приведены для основного решения при T <sub>H</sub> = -30°C. В проекте разработан вариант с техническим подпольем. Сметная документация выполнена в нормах и ценах 01.01.84г.						
B7EA	СОСТАВ ПРОЕКТНОЙ ДОКУМЕНТАЦИИ					
	Альбом 0	Материалы для привязки и чертежи нулевого цикла работ	Альбом IV	Ведомость потребности в материалах		
	Альбом I	Архитектурно-строительные и технологические чертежи	Альбом V	Сметы		
	Альбом II	Санитарно-технические чертежи	Альбом VI	Спецификация оборудования (CO)		
	Альбом III	Электротехнические чертежи	часть I	технологического оборудования		
			часть II	санитарно-техническое оборудование		
			часть III	электротехническое оборудование		
	Объем проектных материалов, приведенных к формату А 4 - 951 форматка					
B7BA	АВТОР ПРОЕКТА	ЦНИИЭП учебных зданий, 127434, Москва, Дмитровское шоссе, дом 9.				
B7HA	УТВЕРЖДЕНИЕ	Утвержден Госгражданстроем, приказ № 273 от 14.10.1982г.				
B7KA	ПОСТАВЩИК	Введен в действие ЦНИИЭП учебных зданий, приказ № 102 от 30.09.1985 г. Свердловский филиал ЦИТП, 620062, г.Свердловск, ул.Челышева, 4				
Инв. № 20770						
Катал.л. № 052536						