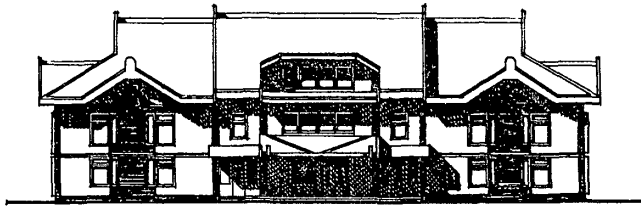
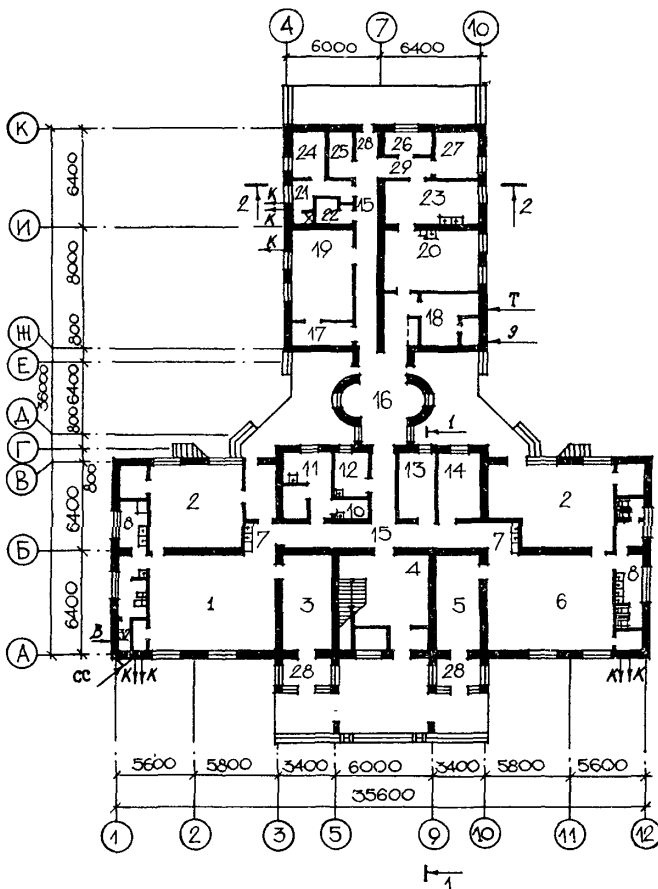


|                                |  |  |
|--------------------------------|--|--|
| <p><b>СССР</b></p>             | <p>СТРОИТЕЛЬНЫЙ КАТАЛОГ<br/>ЧАСТЬ 2<br/>ТИПОВЫЕ ПРОЕКТЫ ПРЕДПРИЯТИЙ, ЗДАНИЙ И СООРУЖЕНИЙ</p> | <p>ТИПОВОЙ ПРОЕКТ<br/>215-1-333с.85<br/>УДК 725.573:691.2-408.62</p> |
| <p><b>ЦИТП</b></p>             | <p>ДЕТСКИЕ ЯСЛИ-САД НА 95 МЕСТ</p>   | <p><b>ДСВД</b></p>   |
| <p>ФЕВРАЛЬ<br/><b>1986</b></p> |  | <p>На 3-х листах<br/>На 6-и страницах<br/>Страница I</p>             |

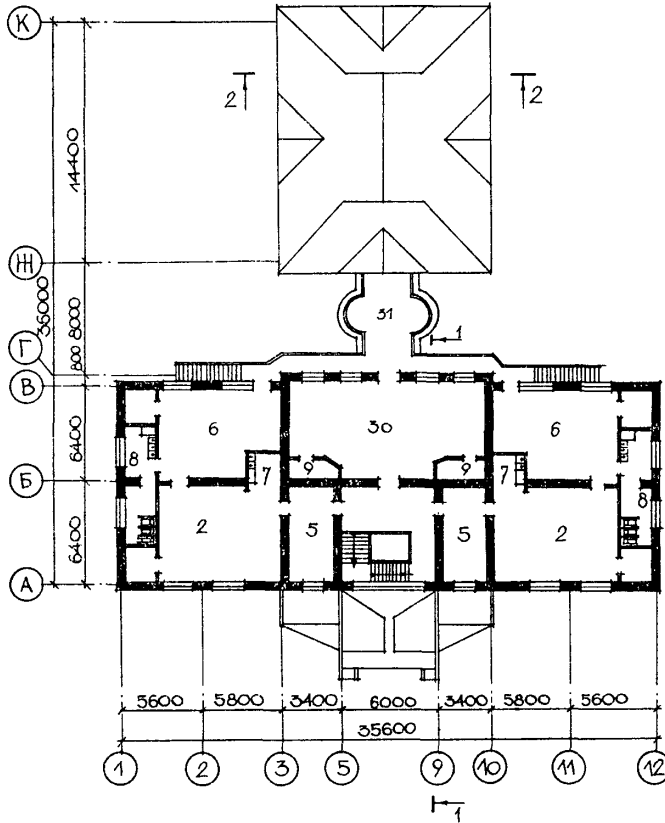
ФАСАД I-12



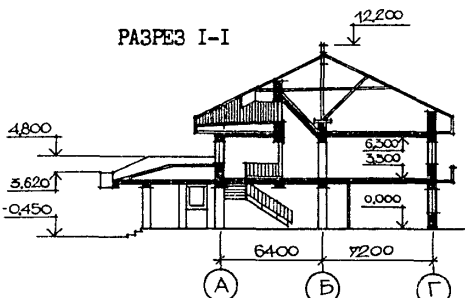
ПЛАН I ЭТАЖА



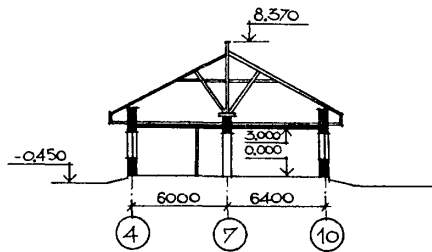
ПЛАН 2 ЭТАЖА



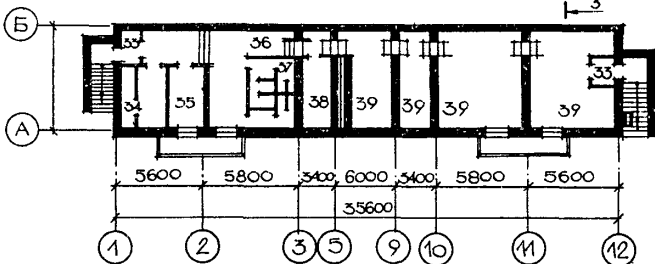
РАЗРЕЗ I-I



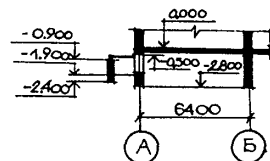
РАЗРЕЗ 2-2



ПЛАН ПОДВАЛА (ВАРИАНТ С ХОЗЯЙСТВЕННО-БЫТОВЫМИ ПОМЕЩЕНИЯМИ)



РАЗРЕЗ 3-3



ДЕТСКИЕ ЯСЛИ-САД НА 95 МЕСТ

ТИПОВОЙ ПРОЕКТ  
215-1-333с.85Лист 2  
Страница 3

## ЭКСПЛИКАЦИЯ ПОМЕЩЕНИЙ

| Но-<br>мер | Наименование   | Пло-<br>щадь<br>м <sup>2</sup> | Но-<br>мер | Наименование                                 | Пло-<br>щадь<br>м <sup>2</sup> |
|------------|--|--------------------------------|------------|--|--------------------------------|
| 1          | Игральная  | 52,90                          | 22         | Уборная для персонала                        | 2,31                           |
| 2          | Спальные   | 189,42                         | 23         | Заготовочный цех, моечная<br>кухонной посуды | 14,94                          |
| 3          | Приемная   | 17,79                          | 24         | Комната персонала                            | 7,58                           |
| 4          | Вестибюль  | 17,21                          | 25         | Хозяйственная кладовая                       | 4,34                           |
| 5          | Раздевальные   | 53,37                          | 26         | Кладовая овощей                              | 4,13                           |
| 6          | Групповые  | 158,70                         | 27         | Кладовая сухих продуктов                     | 8,34                           |
| 7          | Буфетные   | 16,80                          | 28         | Тамбуры                                      | 11,45                          |
| 8          | Туалетные  | 65,74                          | 29         | Загрузочная                                  | 4,90                           |
| 9          | Кладовые физкультурного инвентаря                            | 6,30                           | 30         | Зал для музыкальных и гимнастических занятий | 77,02                          |
| 10         | Помещение дезинфицирующих средств                            | 2,88                           | 31         | Терраса                                      | 24,75                          |
| 11         | Изолятор: приемная - 3.01<br>палата - 8.26, туалетная - 3.01 | 14,28                          | 32         | Помещение для установки водомера             | 2,52                           |
| 12         | Медицинская комната  | 9,25                           | 33         | Тамбуры                                      | 5,24                           |
| 13         | Кабинет заведующего  | 11,23                          | 34         | Помещение для установки водомера             | 2,88                           |
| 14         | Методический кабинет   | 12,72                          | 35         | Колясочно-саночная                           | 17,37                          |
| 15         | Коридоры   | 44,43                          | 36         | Коридор                                      | 27,77                          |
| 16         | Переходная галерея   | 24,75                          | 37         | Санузлы                                      | 11,52                          |
| 17         | Кладовая чистого белья                                       | 5,79                           | 38         | Инвентарная                                  | 13,50                          |
| 18         | Венткамера   | 13,43                          | 39         | Хозяйственные помещения                      | 107,82                         |
| 19         | Стиральная, гладильная                                       | 23,52                          |            |  |                                |
| 20         | Кухня с раздаточной  | 23,85                          |            |  |                                |
| 21         | Душевая  | 3,78                           |            |  |                                |

## D2BA СТРОИТЕЛЬНЫЕ КОНСТРУКЦИИ И ИЗДЕЛИЯ

Фундаменты-ленточные сборные железобетонные плиты, бетонные блоки по территориальному каталогу ТК 7-2 Типоразмеров 13.

Перекрытия и покрытия-сборные железобетонные плиты по территориальному каталогу ТК 7-2. Типоразмеров 18.

Стойки и ригели каркаса монолитные, железобетонные, бетон М200.

Стены - наружные и внутренние -мелкие блоки пильного известняка.

Перегородки-кирпичные и гипсобетонные панели, индивидуальные. Типоразмеров 10.

Кровля - шатровая, черепичная, стропила - из пиломатериалов.

Лестницы-сборная железобетонная и металлическая по серии 1.050.1-1С, вып.1 Типоразмеров 2.

Полы-линолеум, керамическая плитка, мозаичные, бетонные.

Окна-со спаренными и отдельными переплетами по территориальному каталогу ТК 7-2. Типоразмеров 12.

Двери - по территориальному каталогу ТК 7-2. Типоразмеров 8.

Наибольшая масса монтажного элемента (панель покрытия)-2,5 т.

H5UA ОТДЕЛКА  
НАРУЖНАЯ

Чистая кладка блоков пильного известняка с расшивкой швов, участки стен - облицовка глазурованной керамической плиткой.

## ВНУТРЕННЯЯ

Штукатурка, водоземulsionная, масляная и клеевая покраска, облицовка глазурованной плиткой.

## C3GA ИНЖЕНЕРНОЕ ОБОРУДОВАНИЕ

Водопровод - хозяйственно-питьевой от внешних сетей. Напор на вводе H=19.2 м.

Канализация - бытовая к внешним сетям.

Отопление - центральное, водяное от внешних сетей. Параметры теплоносителя T=95-70°C.

Вентиляция -приточно-вытяжная с механическим побуждением и естественная.

Горячее водоснабжение - от внешних сетей. Напор на вводе - 20,8 м.

Электроснабжение - от внешних сетей напряжением 380/220вт.

Устройства связи - радификация, телефонизация.

## C2ED ОСНАЩЕНИЕ ЗДАНИЯ

Оборудование кухни и постирочной- электрические плиты, электрокипятильники, электрочотел, стиральные машины, центрифуга, барабан сушильный.

| ДЕТСКИЕ ЯСЛИ-САД НА 96 МЕСТ |  | ТИПОВОЙ ПРОЕКТ<br>215-I-333с.85 |   | Лист 2  | Страница 4              |
|-----------------------------|--|---------------------------------|---|---|-------------------------|
| J30B                        | СКОРОСТНОЙ НАПОР ВЕТРА - $\frac{35 \text{ кгс/м}^2}{0.34 \text{ КПа}}$               | J3NB                            | ВЕС СНЕГОВОГО ПОКРОВА - $\frac{50 \text{ кгс/м}^2}{0.49 \text{ КПа}}$ |   |                         |
| R 2CO                       | СТЕПЕНЬ ОГНЕСТОЙКОСТИ - вторая   | Q2EE                            | ИНЖЕНЕРНО-ГЕОЛОГИЧЕСКИЕ УСЛОВИЯ - обычные                             |   |                         |
| N 1BD                       | РАСЧЕТНАЯ ТЕМПЕРАТУРА НАРУЖНОГО ВОЗДУХА - минус 17°C                                 | Q2MQ                            | СЕЙСМИЧНОСТЬ - 7 (основной вариант), 8 баллов.                        |   |                         |
| Q2DD                        | КЛИМАТИЧЕСКИЙ ПОДРАЙОН СССР - ПБ МОЛДАВСКОЙ ССР                                      |                                 |   |   |                         |
| Наименование                |  | Всего                           | Удельн. показате-<br>ль   | Всего   | Удельн. показате-<br>ль |
|                             |  | Основное решение                |   | Вариант с хозяйст-<br>венно-бытовыми по-<br>мещениями в подвале |                         |
| Y11A                        | СТОИМОСТЬ  |                                 |   |   |                         |
| Y11B                        | Общая сметная стоимость  | тыс.руб.                        | 191.41  | -   | 221.07                  |
|                             | в том числе:   |                                 |   |   |                         |
| Y11L                        | Строительно-монтажных работ  | "                               | 155,22  | -   | 184,80                  |
| Y11Q                        | Оборудования и мебели  | "                               | 36,19   | -   | 36,27                   |
| Y11S                        | Стоимость строительно-монтажных работ 1 м <sup>2</sup> полезной площади              | руб.                            | -   | 160,70  | -                       |
| Y11R                        | То же, 1 м <sup>3</sup> строительного объема здания                                  | "                               | -   | 37,87   | -                       |
| Y11Y                        | Стоимость, общая на расчетный показатель   | "                               | -   | 2014,84   | -                       |
| Y11A                        | ТРУДОЕМКОСТЬ   |                                 |   |   |                         |
| Y11F                        | Построечные трудовые затраты   | чел.-дн.                        | 10944   | -   | 12515                   |
| Y11S                        | То же, на 1 м <sup>2</sup> полезной площади  | то же                           | -   | 11,34   | -                       |
| Y11R                        | То же, на 1 м <sup>3</sup> строительного объема                                      | "                               | -   | 2,67  | -                       |
| Y11Y                        | То же, на расчетный показате-<br>ль  | "                               | -   | 115,20  | -                       |
| Y11A                        | РАСХОДЫ  |                                 |   |   |                         |
| Y11B                        | Расход строительных мате-<br>риалов:   |                                 |   |   |                         |
|                             | Цемент   | т                               | 190.30  | -   | 226,46                  |
|                             | Цемент, приведенный к<br>марке М 400   | то же                           | 180.15<br>(155,35)  | -   | 214,85<br>(178,65)      |
|                             | То же, на 1 м <sup>2</sup> полезной<br>площади                                       | "                               | -   | 0.19  | -                       |
|                             | То же, на 1 м <sup>3</sup> строительного<br>объема здания                            | "                               | -   | 0.044   | -                       |
|                             | Сталь  | "                               | 24,31<br>(16,58)  | -   | 28,93<br>(19,56)        |
|                             | Сталь, приведенная к<br>классам А-I и С38/23   | "                               | 30.03   | -   | 35,73                   |
|                             | Сталь, приведенная к<br>классам А-I и С38/23 на<br>1 м <sup>2</sup> полезной площади | "                               | -   | 0.03  | -                       |
|                             | То же, на расчетный<br>показатель  | "                               | -   | 0.32  | -                       |

| ДЕТСКИЕ ЯСЛИ-САД НА 96 МЕСТ  |  |                   | ТИПОВОЙ ПРОЕКТ<br>215-1-333с.85 |                    | Лист 3<br>Страница 5  |
|--|--|-------------------|---------------------------------|--------------------|---|
| Наименование   |  | Всего             | Удельн.<br>показа-<br>тель      | Всего              | Удельн.<br>показа-<br>тель                                  |
| Бетон и железобетон  | м3   | 463.58            | -                               | 535,52             |   |
| в том числе:   |  |                   |                                 |                    |   |
| монолитный   | то же  | 233,64            | -                               | 282,70             | -   |
| сборный тяжелый  | "  | 229.94            | -                               | 252,82             | -   |
| Бетон и железобетон на<br>1м2 полезной площади   | "  | -                 | 0.48                            | -                  | 0.46  |
| На расчетный показатель  | "  | -                 | 4,88                            | -                  | 5,64  |
| Лесоматериалы  | "  | 178.30            | -                               | 196,12             | -   |
| Лесоматериалы, приведенные<br>к круглому лесу  |  | 266,17<br>(99.96) | -                               | 292,78<br>(114,97) | -   |
| Кирпич   | тыс.шт.  | 22,32             | -                               | 26,58              | -   |
| Блоки пильного известняка  | тыс.шт.  | 457.10            | -                               | 502,80             | -   |
| В скобках указана потребность в строительных материалах без учета расходов на изготовление сборных изделий, конструкций. |  |                   |                                 |                    |   |
| У4КА   | ЭКСПЛУАТАЦИОННЫЕ ПОКАЗАТЕЛИ                    |                   | Основное решение                |                    | Вариант с хозяйственно<br>бытовыми помещениями<br>в подвале |
|  | Расход   |                   |                                 |                    |   |
| У4КН   | Воды   | м3/сут            | 15,30                           | -                  | 15,30   |
|  | Холодной                                       | л/с               | 1,49                            | -                  | 1,49  |
|  | Горячей  | л/с               | 0.84                            | -                  | 0.84  |
| У4КИ   | Канализационные стоки                          | м3/сут            | 15,30                           | -                  | 15,30   |
| У4КН   | тепла  | ккал/ч            | 246503                          |                    | 253867  |
|  |  | кВт               | 286,68                          |                    | 295,25  |
|  | в том числе:                                   |                   |                                 |                    |   |
|  | на отопление                                   | "                 | 71970                           |                    | 79334   |
|  |  |                   | 83,70                           |                    | 92,27   |
|  | на вентиляцию                                  | "                 | 43533                           |                    | 43533   |
|  |  |                   | 50.63                           |                    | 50.63   |
|  | на горячее водоснабжение                       | "                 | 131000                          |                    | 131000  |
|  |  |                   | 152,35                          |                    | 152,35  |
|  | Тепла на отопление 1 м2<br>полезной площади    | "                 | -                               | 74,0               | 69.0  |
|  |  |                   |                                 | 0.087              | 0.080   |
| У4КК   | Потребная электрическая<br>мощность            | кВт               | 69.00                           | -                  | 69.00   |
|  | ТЕХНИЧЕСКИЕ ХАРАКТЕРИСТИКИ                     |                   |                                 |                    |   |
| Q3NB   | Объем строительный здания                      | м3                | 4098.33                         | -                  | 4776,85   |
|  | В том числе:                                   |                   |                                 |                    |   |
|  | Подземной части здания                         | то же             | -                               | -                  | 678.52  |
| У1NN   | Объем строительный на 1 м2<br>полезной площади | "                 | -                               | 4,24               | 4,14  |
| У1NP   | То же, на 1 м2 рабочей<br>площади (K2)         | "                 | -                               | 5,10               | 5,00  |
|  | То же, на расчетный<br>показатель              | "                 | -                               | 43,14              | 50.28   |
|  | Площадь  |                   |                                 |                    |   |
| Q3OC   | Застройки                                      | м2                | 777.14                          | -                  | 777.14  |
| Q3OB   | Полезная                                       | то же             | 965,84                          | -                  | 1153,45   |
|  | в том числе                                    |                   |                                 |                    |   |
|  | подземной части                                | "                 | -                               | -                  | 211,20  |
| У1OK   | Полезная площадь на<br>расчетный показатель    | "                 | -                               | 10.17              | 12,14   |
| Q3OQ   | Рабочая  | "                 | 802,82                          | -                  | 954,54  |
|  | То же, на расчетный показатель                 | "                 | -                               | 8.45               | 10.05   |
|  | То же, на 1 м2 полезной площади (K1)           | "                 | -                               | 0.83               | 0.83  |

ДЕТСКИЕ ЯСЛИ-САД НА 95 МЕСТ

ТИПОВОЙ ПРОЕКТ  
215-I-333с.85Лист 3  
Страница 6

## ДОПОЛНИТЕЛЬНЫЕ ДАННЫЕ

Расчетный показатель вместимости здания - I место. Сметы составлены в нормах и ценах 1984 г.

Территориальный каталог типовых строительных конструкций и изделий для жилищно-гражданского строительства в Молдавской ССР сборник Т.К 7-2 утвержден постановлением Госстроя СССР от 30.06.83г. № 138. Введен в действие с 1.10.83 г.

В составе проекта разработаны: вариант нулевого цикла на просадочных грунтах II типа, вариант проекта сейсмичностью 8 баллов, вариант проекта с плоской совмещенной мастичной кровлей, вариант системы отопления с чугунными радиаторами.

В7ЕА

## СОСТАВ ПРОЕКТНОЙ ДОКУМЕНТАЦИИ

|            |   |             |   |
|------------|---|-------------|---|
| Альбом I   | Архитектурные решения ниже отм. 0.000<br>Конструкции железобетонные ниже отм.0.000            | Альбом У    | Изделия   |
| Альбом II  | Архитектурные решения выше отм.0.000<br>Технология. Конструкции железобетонные выше отм.0.000 | Альбом УI   | Спецификация оборудования   |
| Альбом III | Отопление и вентиляция.<br>Внутренние водопровод и канализация.                               | Альбом УII  | Ведомость потребности в материалах  |
| Альбом IV  | Электрооборудование.<br>Связь и сигнализация.<br>Автоматизация системы вентиляции.            | Альбом УIII | С м е т ы   |
|            |   | Альбом IX   | Проектная документация на перевод хозяйственно-бытовых помещений в подвале для использования под ПРУ. |

Объем проектных материалов, приведенных к формату А4, 885 форматок.

|      |               |  |
|------|---------------|--|
| В7ВА | АВТОР ПРОЕКТА | Институт "Молдгипрограждансельстрой" 277012 г.Кишинев, ул.Пушкина, 26  |
| В7НА | УТВЕРЖДЕНИЕ   | Утвержден Госстроем Молдавской ССР 10.04.84г. Приказ № 42.<br>Введен в действие институтом "Молдгипрограждансельстрой"<br>Приказ № 102 от 23.10.84г. |
| В7КА | ПОСТАВЩИК     | Киевский филиал ЦИТП, 252057, г.Киев 57, ул.Эжена Потье, 12  |

Инв.№

Катал.л.№ 052718