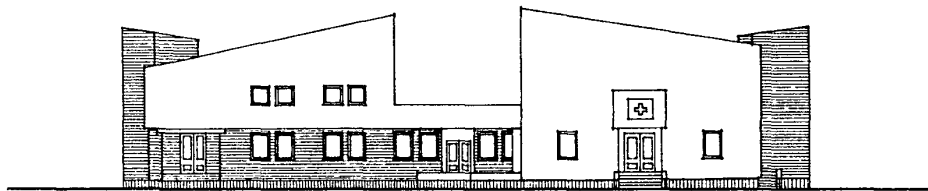
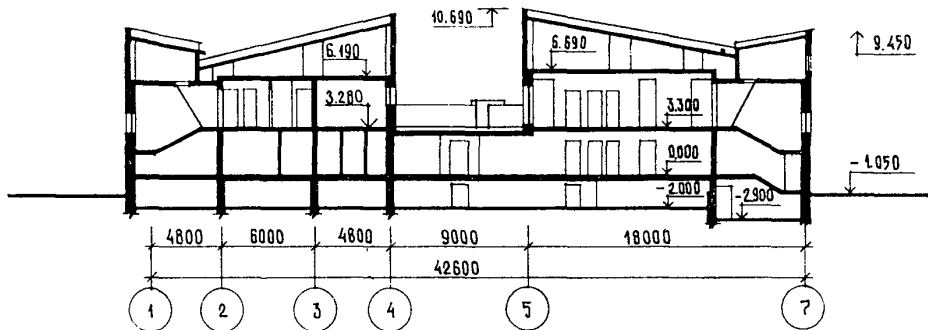


<p>СССР</p>	<p>СТРОИТЕЛЬНЫЙ КАТАЛОГ ЧАСТЬ 2 ТИПОВЫЕ ПРОЕКТЫ ПРЕДПРИЯТИЙ, ЗДАНИЙ И СООРУЖЕНИЙ</p>	<p>ТИПОВОЙ ПРОЕКТ 254-4-44.85 У.Д.К 725.51:615.12</p>
<p>ЦИТП</p>	<p>АМБУЛАТОРИЯ (СО СТЕНАМИ ИЗ КИРПИЧА) НА 40 ПОСЕЩЕНИЙ В СМЕНУ С АПТЕКОЙ И ЖИЛЬЕМ ДЛЯ ПЕРСОНАЛА</p>	<p>ДУСО</p>
<p>ФЕВРАЛЬ 1986</p>		<p>На 3-х листах На 6-и страницах Страница I</p>

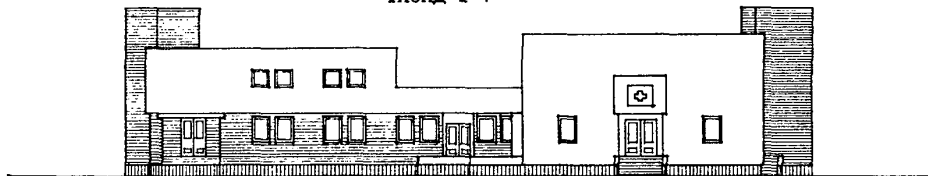
ВАРИАНТ СО СКАТНОЙ КРОВЛЕЙ
 ФАСАД I-7



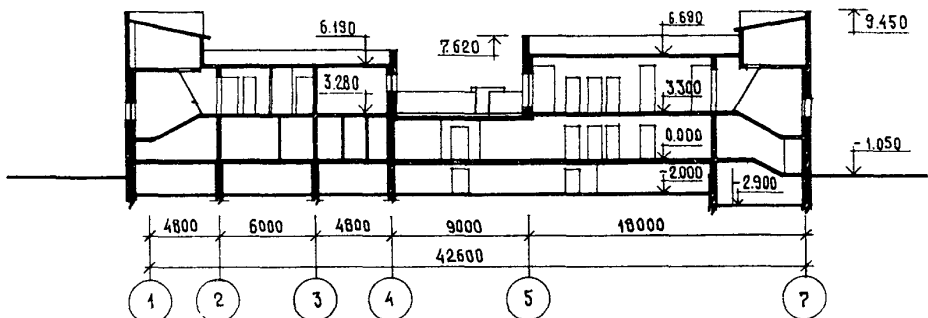
РАЗРЕЗ I-I



ВАРИАНТ С ПЛОСКОЙ КРОВЛЕЙ
 ФАСАД I-7



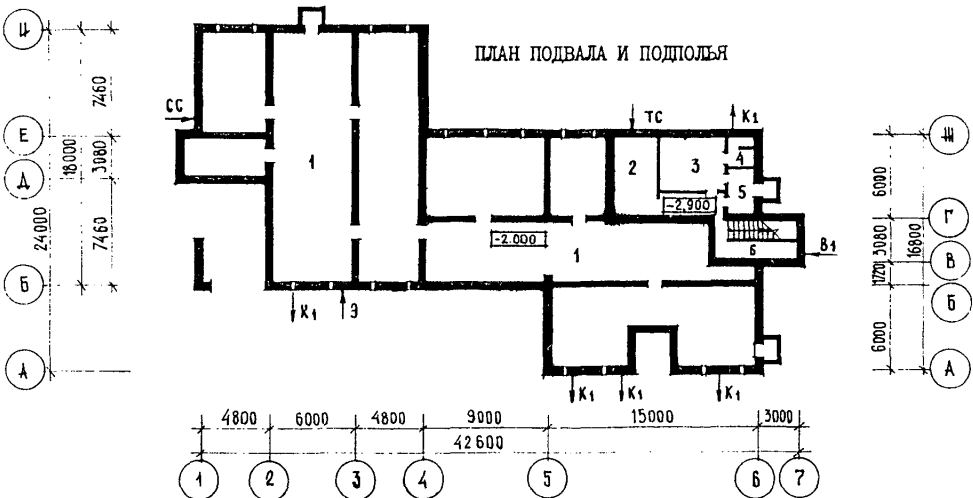
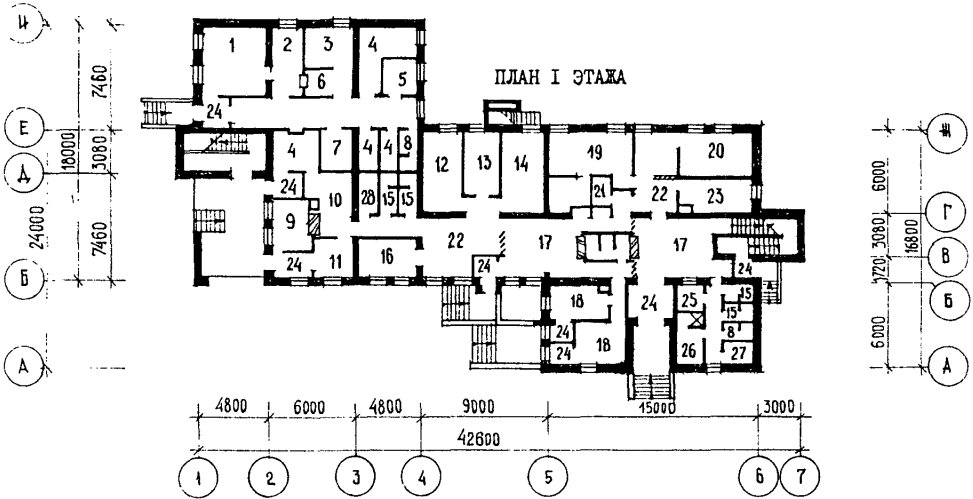
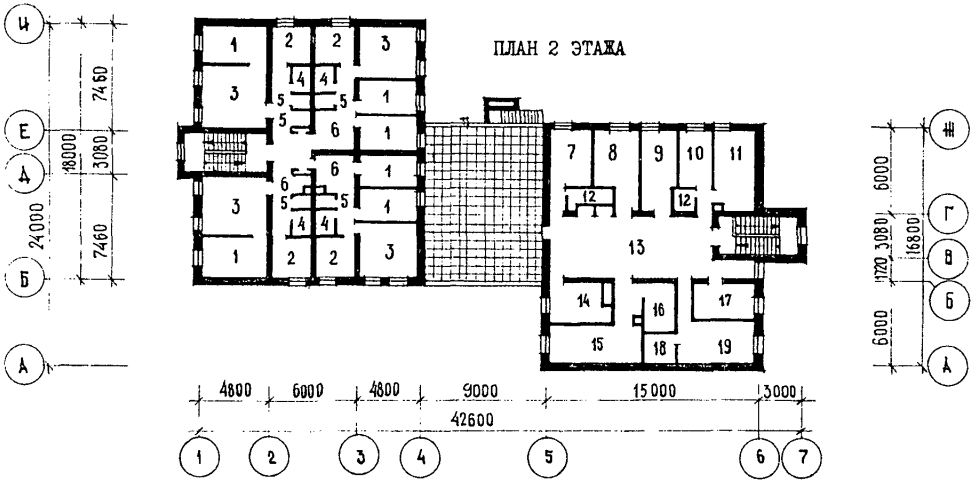
РАЗРЕЗ I-I



АМБУЛАТОРИЯ (СО СТЕНАМИ ИЗ КИРПИЧА) НА 40 ПОСЕЩЕНИЙ
В СМЕНУ С АПТЕКОЙ И ЖИЛЬЕМ ДЛЯ ПЕРСОНАЛА

ТИПОВОЙ ПРОЕКТ
254-4-44.85

Лист I
Страница 2



АМБУЛАТОРИЯ (СО СТЕНАМИ ИЗ КИРПИЧА) НА 40 ПОСЕЩЕНИЙ
В СМЕНУ С АПТЕКОЙ И ЖИЛЬЕМ ДЛЯ ПЕРСОНАЛА

ТИПОВОЙ ПРОЕКТ
254-4-44.85

Лист 2
Страница 3

ЭКСПЛИКАЦИЯ ПОМЕЩЕНИЙ

Номер	Наименование	Площадь м ²	Номер	Наименование	Площадь м ²
ПОДВАЛ И ПОДПОЛЬЕ					
1.	Подполье	440,0	22.	Ожидальная	17,0
2.	Тепловой узел	17,6	23.	Кабинет стоматолога	13,5
3.	Кладовая хранения хозяйственного инвентаря	19,6	24.	Тамбур	7,5
4.	Уборная	2,8	25.	Помещение приема проб	4,0
5.	Комната грязного белья	4,0	26.	Гардероб персонала	6,0
6.	Помещение водомерного узла	6,6	27.	Комната личной гигиены	2,5
I ЭТАЖ					
1.	Торговый зал	22,0	28.	Материальная	3,8
2.	Ассистентская	11,0	2 ЭТАЖ		
3.	Дистилляционная-стерилизационная	10,0	1.	Спальная комната	68,1
4.	Кладовая	29,0	2.	Кухня	28,8
5.	Контора	7,5	3.	Общая комната	63,1
6.	Моечная	5,7	4.	Ванная комната	9,5
7.	Электрощитовая	6,7	5.	Уборная	5,2
8.	Уборная персонала	3,0	6.	Прихожая	23,0
9.	Вестибюль-ожидальная	9,0	7.	Кабинет терапевта	11,2
10.	Раздаточная	11,3	8.	Процедурная внутримышечных инъекций	13,0
11.	Комната для стерилизации грудного молока	7,8	9.	Процедурная внутривенных вливаний	14,8
12.	Процедурная для детей	16,5	10.	Процедурная	11,2
13.	Кабинет для прививок	10,0	11.	Кабинет заведующего	16,0
14.	Кабинет здорового ребенка	14,3	12.	Бельевая	3,3
15.	Уборная для посетителей	6,8	13.	Ожидальная	33,0
16.	Кабинет врача педиатра	13,0	14.	Кабинет для взятия желудочного сока	12,0
17.	Вестибюль	46,5	15.	Кабинет для взятия проб крови	15,4
18.	Фильтр-бокс	21,0	16.	Медицинский архив	10,0
19.	Кабинет врача консультанта	24,3	17.	Автоклавная	10,0
20.	Гинекологический кабинет	17,0	18.	Обработка прокладок	6,0
21.	Комната предметов уборки	2,6	19.	Физиотерапевтический кабинет	18,5

АМБУЛАТОРИЯ (СО СТЕНАМИ ИЗ КИРПИЧА) НА 40 ПОСЕЩЕНИЙ В СМЕНУ С АПТЕКОЙ И ЖИЛЬЕМ ДЛЯ ПЕРСОНАЛА		ТИПОВОЙ ПРОЕКТ 254-4-44.85	Лист 2 Страница 4
D2BA	<p>СТРОИТЕЛЬНЫЕ КОНСТРУКЦИИ И ИЗДЕЛИЯ</p> <p>Фундаменты - сборные железобетонные плиты по серии I.112-5 вып.2 типоразмеров - 7.</p> <p>Стены техподполья и подвала - кирпич сплошной по ГОСТ 530-80 и блоки бетонные для стен подвала ГОСТ 13579-78 типоразмеров - 7.</p> <p>Стены внутренние - из кирпича сплошного по ГОСТ 530-80</p> <p>Стены наружные - кирпич пустотелый по ГОСТ 530-80 с лицевым слоем из пустотелого облицовочного кирпича по ГОСТ 7484-78.</p> <p>Перемычки - сборные железобетонные по сериям: I.138-10 вып.1. Типоразмеров I4; I.138-10 вып.2. Типоразмеров I3; I.138-10 вып.4. Типоразмеров - 1.</p> <p>Прогоны - сборные железобетонные по сериям: I.225-2 вып.8. Типоразмеров - I; I.225-2 вып.11. Типоразмеров - I; I.225.1-3. Типоразмеров - I.</p> <p>Плиты опорные - сборные железобетонные по серии I.225-2 вып.11. Типоразмеров - 2.</p> <p>Перекрытия - сборные железобетонные по сериям: I.141-1 вып.57. Типоразмеров - 2; I.141-1 вып.61. Типоразмеров - 1; I.141-1 вып.63. Типоразмеров - I3; I.242.1-3 вып.1. Типоразмеров - I; I.243.1-4. Типоразмеров - 2.</p> <p>Лестницы - сборные железобетонные марши с накладными проступями и площадки по сериям I.251.1-4 вып.1; I.252.1-4 вып.1; и ступени бетонные по серии I.055.1-1. Типоразмеров: маршей - 2; площадок - 3; проступей - 4; ступеней - 4. Лестница на кровлю - металлическая по серии I.450.3-3 вып.1 часть I и 2. Типоразмеров - 3.</p> <p>Перегородки - крупнопанельные гипсобетонные по сериям I.231.9-7 вып.1. Типоразмеров - I4 и I.131.9-21. Типоразмеров - I0; из перегородочных камней по ГОСТ 6133-84 и кирпича по ГОСТ 530-80.</p> <p>Кровля рулонная 4-х слойная по серии 2160-4 вып.2. Вариант со скатной кровлей - волнистые асбестоцементные листы по ГОСТ 378-76.</p> <p>Утеплитель изделия из ячеистых бетонов теплоизоляционные по ГОСТ 5742-76 $\gamma = 400$ кг/м³.</p>	<p>Полы - линолеум, керамическая плитка, мозаичное покрытие по сериям 2.244-1 вып.2 и 2.144-1.</p> <p>Окна - деревянные по серии I.236-6 вып.1 часть 1,2. Типоразмеров 3.</p> <p>Подоконные плиты - железобетонные по серии I.136.1- I3 вып.1 Типоразмеров I.</p> <p>Двери-деревянные по сериям I.136-10. Типоразмеров 3 и I.136.5-19. Типоразмеров 8.</p> <p>Подшивные потолки - из улучшенной гипсовой сухой штукатурки по серии I.245-1 вып.1 и штукатурные с плитами теплоизоляционными по ГОСТ 10140-80 в тамбурах и над входами.</p> <p>Наибольшая масса монтажного элемента - 3.175 т (панель перекрытия).</p>	
		H3UA	<p>ОТДЕЛКА ВНУТРЕННЯЯ</p> <p>Водоэмульсионная, масляная краска, покраска эмалью, керамическая плитка, клеевая побелка.</p>
			<p>НАРУЖНАЯ</p> <p>Лицевой кирпич, покраска, цоколь-керамическая плитка.</p>
		C3GA	<p>ИНЖЕНЕРНОЕ ОБОРУДОВАНИЕ</p> <p>Водопровод - хозяйственно-питьевой от поселковой водопроводной сети. Напор на вводе I7, I2 м.</p> <p>Канализация - хозяйственно-бытовая со сбросом в наружную сеть.</p> <p>Водосток - организованный наружный.</p> <p>Отопление - центральное водяное от внешнего источника с параметрами теплоносителя 150⁰+70⁰С.</p> <p>Вентиляция - приточно-вытяжная с естественным побуждением.</p> <p>Электроснабжение - от городских сетей, напряжением 380/220В.</p> <p>Слаботочные устройства - телефонная связь, пожарная сигнализация, радиотрансляционная связь.</p>
J30B	СКОРОСТНОЙ НАПОР ВЕТРА - $\frac{45 \text{ кгс/м}^2}{0,440 \text{ КПа}}$	J3NB	ВЕС СНЕГОВОГО ПОКРОВА - $\frac{100 \text{ кгс/м}^2}{0,980 \text{ КПа}}$
R2CO	СТЕПЕНЬ ОГНЕСТОЙКОСТИ - вторая	G2KB	ИНЖЕНЕРНО-ГЕОЛОГИЧЕСКИЕ УСЛОВИЯ -
N1BD	РАСЧЕТНАЯ ТЕМПЕРАТУРА НАРУЖНОГО ВОЗДУХА - 20 ⁰ С, -30 ⁰ С (основной вариант), -40 ⁰ С.		- обычные.
G2DD	КЛИМАТИЧЕСКИЕ РАЙОНЫ И ПОДРАЙОН СССР II и Ш, IV.		

АМЕБУЛАТОРИЯ (СО СТЕНАМИ ИЗ КИРПИЧА) НА 40 ПОСЕЩЕНИЙ В СМЕНУ С АПТЕКОЙ И ЖИЛЬЕМ ДЛЯ ПЕРСОНАЛА			ТИПОВОЙ ПРОЕКТ 254-4-44.85		Лист 3 Страница 5	
Наименование	Всего	Удельный показа- тель	Наименование	Всего	Удельный показа- тель	
V1IA	СТОИМОСТЬ		Бетон и железобетон	м ³ 470,9	-	
V1IB	Общая сметная стоимость тыс. руб. 200,57	-	в том числе:			
	в том числе:		монолитный	" 40,0	-	
V1IL	Строительно-монтажных работ " 168,89	-	сборный тяжелый	" 372,2	-	
V1IO	Оборудования и мебели " 31,68	-	сборный легкий	" 58,7	-	
V1IS	Стоимость строительно-монтажных работ на I м ² общей площади руб. -	131,6	Бетон и железобетон на I м ² общей площади	м ³ -	0,36	
	То же, на I м ² полезной площади " -	170,7	То же, на I м ² полезной площади	" -	0,47	
V1IR	То же, I м ³ строительного объема " -	38,0	То же, на расчетный показатель	" -	11,77	
V1IV	Стоимость общая на расчетный показатель " -	5014,25	Лесоматериалы	" 56,79	-	
			Лесоматериалы, приведенные к круглому лесу	" 94,21 (26,01)	-	
			Кирпич	тыс.шт. 485,7	-	
V1JA	ТРУДОЕМКОСТЬ		ЭКСПЛУАТАЦИОННЫЕ ПОКАЗАТЕЛИ			
V1JF	Построечные трудовые затраты чел/дн 4979,76	-	V4KH	Расход воды холодной	м ³ /сут. 7,7	-
V1JS	То же, на I м ² общей площади " -	3,88		горячей	м ³ /час 1,67	-
	То же, на I м ² полезной площади " -	5,03	V4KI	Канализационные стоки	" 2,06	-
V1JR	То же, на I м ³ строительного объема " -	1,12	V4KN	Тепла	ккал/ч 249500	-
V1JV	То же, на расчетный показатель " -	124,49		кВт 290		-
V1KA	РАСХОДЫ			в том числе:		
V1KB	Расход строительных материалов			на отопление	" 146500	-
	Цемент т 245,91	-		на горячее водоснабжение	" 103000	-
	Цемент приведенный к марке 400 " 235,10 (127,19)	-		Тепла на отопление I м ² общей площади	" -	114,19 0,13
	То же, на I м ² общей площади " -	0,183	V4KK	То же, на I м ² полезной площади	" -	148,12 0,17
	То же, на I м ² полезной площади " -	0,238		Потребная электрическая мощность	кВт 75,3	-
	То же, на I м ³ строительного объема " -	0,053	ТЕХНИЧЕСКИЕ ХАРАКТЕРИСТИКИ			
	Сталь " 16,97 (8,25)	-	G3NB	Объем строительный здания:	м ³ 4440,0	-
	Сталь, приведенная к классам А-1 и С38/23 " 25,13	-		в том числе:		
	в том числе:			подземной части	" 277	-
	Сталь прокатная приведенная к С38/23 т 1,32	-	V1NN	объем строительный на I м ² общей площади	" -	3,4
	Сталь, приведенная к классам А-1 и С38/23 на I м ² общей площади " -	0,019		То же, на I м ² полезной площади	" -	4,5
	То же, на I м ² полезной площади " -	0,029		То же, на I м ² рабочей площади (K ₂)	" -	6,1
	То же, на расчетный показатель " -	0,625	V1NP	То же, на расчетный показатель	" -	111

АМБУЛАТОРИЯ (СО СТЕНАМИ ИЗ КИРПИЧА) НА 40 ПОСЕЩЕНИЙ В СМЕНУ С АПТЕКОЙ И ЖИЛЬЕМ ДЛЯ ПЕРСОНАЛА	ТИПОВОЙ ПРОЕКТ 254-4-44.85	Лист 3 Страница 6
---	-------------------------------	----------------------

Наименование	Всего	Удельный показа- тель	Наименование	Всего	Удельный показа- тель
Площадь			G30Q Рабочая	м ² 728,0	-
G30C застройки	м ² 651,2	-	То же, на расчет-		
G30B общая	" 1283,0	-	ный показатель	" -	18,2
в том числе под-	" 95,5	-	То же на I м ²	" -	
земной части	" 989,0	-	общей площади	" -	0,56
V10K полезная			То же, на I м ² по-		
То же, на расчет-	-	24,7	лезной площади (K _T)"	-	0,73
ный показатель					

В скобках указывается потребность строительных материалов без учёта расходов на изготовление сборных изделий, конструкций.

Д О П О Л Н И Т Е Л Ь Н Ы Е Д А Н Н Ы Е

Амбулатория на 40 посещений в смену предназначена для строительства в сельских населенных пунктах, в рабочих поселках, курортных поселках, на объектах строительства, осуществляемого вне населенных пунктов.

Амбулатория обслуживает участок с количеством общего населения до 4000 человек, из них взрослого до 3000, детского до 1000.

За основной вариант принят вариант с плоской кровлей.

Сметы составлены в нормах и ценах 1984г.

Расчетный показатель - I посещение.

Эксплуатационные показатели расхода тепла на отопление даны с учетом тепла на нагрев наружного приточного воздуха.

В7БА

СОСТАВ ПРОЕКТНОЙ ДОКУМЕНТАЦИИ

- Альбом 1 Архитектурно-строительные решения, технологические решения, отопление и вентиляция, внутренние водопровод и канализация, электрооборудование, связь и сигнализация, автоматизация систем водопровода и канализации.
- Альбом 2 Изделия заводского изготовления
- Альбом 3 Спецификации оборудования
- Альбом 4 Ведомость потребности в материалах
- Альбом 5 Мероприятия по переводу хозяйственно-бытовых помещений в подвале на режим П Р У (П-3-30)
- Альбом 6 С м е т ы
- Альбом 7 Расчет показателей изменения сметной стоимости строительно-монтажных работ, затрат труда и распределение основных строительных материалов при применении в проекте достижений науки и передовой техники.

Объем проектных материалов, приведенных к формату А4 - 830 форматок

- В7ВА АВТОР ПРОЕКТА Институт "Типрониздрав" II7802 г.Москва
В-246, Научный проезд, д.12
- В7НА УТВЕРЖДЕНИЕ Утвержден Госгражданстроем
приказ № 273 от 10.09.85г.
Введен в действие институтом "Типрониздрав"
приказ № 132 от 25.09.1985г.
- В7КА ПОСТАВЩИК : Новосибирский филиал ЦИПН 630051, г.Новосибирск, 51
проспект Дзержинского, 81/2