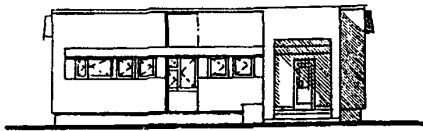
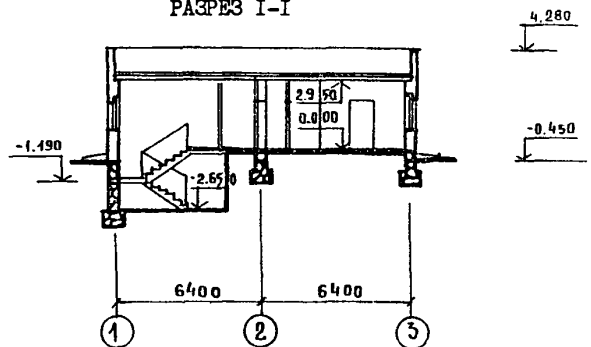


СССР	СТРОИТЕЛЬНЫЙ КАТАЛОГ ЧАСТЬ 2 ТИПОВЫЕ ПРОЕКТЫ ПРЕДПРИЯТИЙ, ЗДАНИЙ И СООРУЖЕНИЙ	ТИПОВОЙ ПРОЕКТ 254-8-33-85 УДК 725.51:615.12
ЦИТП	СЕЛЬСКАЯ АПТЕКА (СО СТЕНАМИ ИЗ КИРПИЧА) ПРИ АМЕУЛАТОРИИ НА 3 ВРАЧЕБНЫХ ДОЛЖНОСТИ	ОУКВ
ФЕВРАЛЬ 1986		На 2-х листах На 4-х страницах Страница I

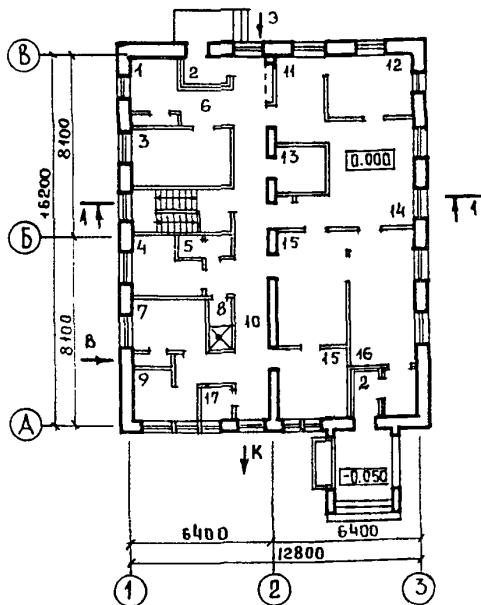
ФАСАД I-3



РАЗРЕЗ I-I



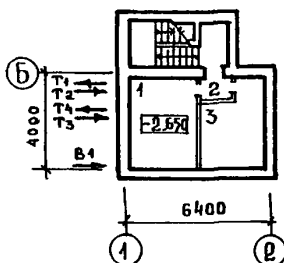
ПЛАН I ЭТАЖА



ЭКСПЛИКАЦИЯ ПОМЕЩЕНИЙ

Но-мер	Наименование	Площадь м ²
Подвал		
I	Тепловой и водомерный узел	12,0
2	Тамбур	1,7
3	Подвал для хозяйственных нужд (хранение стеклотары)	10,0
I этаж		
I	Помещение хранения тары	4,5
2	Тамбуры	7,6
3	Помещения для сушки трав	11,2
4	Комната персонала	6,6
5	Уборная персонала	2,2
6	Распаковочная	3,4
7	Кабинет заведующего	7,2
8	Душевая персонала	2,2
9	Помещение хранения легковоспламеняющихся и горючих жидкостей	5,7
10	Коридор	29,5
11	Моечная	8,8
12	Дистилляционно-стерилизационная	9,9
13	Кладовая дезсредств и кислот	4,6
14	Ассистентская	20,0
15	Материальная	23,6
16	Торговый зал	17,2
17	Помещение хранения уборочного инвентаря	2,3

ПЛАН ПОДВАЛА



СЕЛЬСКАЯ АПТЕКА (СО СТЕНАМИ ИЗ КИРПИЧА) ПРИ АМБУЛАТОРИИ НА 3 ВРАЧЕБНЫХ ДОЛЖНОСТИ	ТИПОВОЙ ПРОЕКТ 254-8-33.85	Лист I Страница 2																																							
<p>D2BA СТРОИТЕЛЬНЫЕ КОНСТРУКЦИИ И ИЗДЕЛИЯ</p> <p>Фундаменты - ленточные, бутобетонные бетон М-100, бутовый камень - М-200 Стены ниже 0,000 кирпичные Перекрытия и покрытия - сборные железобетонные по сериям: I.141-I вып.60, типоразмеров - 4 I.243.I-4, типоразмеров - 1 I.243.I-5 вып.I, типоразмеров - 1</p> <p>Стены наружные и внутренние - кирпичные Перегородки - кирпичные Перемишки - сборные железобетонные по серии I.138-10 вып. I,2, типоразмеров - 13 Кровля - совмещенная, рулонная с наружным водостоком Утеплитель - плиты из ячеистых бетонов $\gamma = 400 \text{ кг/м}^3$ Полы - линолеум, керамическая плитка, мозаичные, бетонные по серии 2.244-I вып. 2. Лестницы - сборные железобетонные по серии I.055.I-1, типоразмеров - 4 Окна-деревянные по серии I.236.5-9, типоразмеров - 2 Двери - наружные по серии I.136.5-19, типоразмеров - 2 внутренние - по серии I.136-10, типоразмеров - 6 Наибольшая масса монтажного элемента - 2,9 т (панель перекрытия)</p>	<p>C3GA ИНЖЕНЕРНОЕ ОБОРУДОВАНИЕ</p> <p>Водопровод - хозяйственно-питьевой от поселковых сетей. Напор на вводе $H = 20,0 \text{ м}$ ($0,2 \text{ Мпа}$) Канализация - хозяйственно-бытовая в сеть поселка. Ливнестоки - наружные Отопление - центральное, водяное от сетей поселка. Параметры теплоносителя $T = 95^{\circ} + 70^{\circ} \text{ C}$. Вентиляция - общеобменная, приточно-вытяжная с механическим побуждением и естественная Горячее водоснабжение - от сетей поселка Электроснабжение - от местных эл. сетей напряжением 380/220В Устройства связи - телефонизация, радификация, пожарная сигнализация, электро часофикация.</p>																																								
<p>H5UA ОТДЕЛКА</p> <p>НАРУЖНАЯ лицевым керамическим кирпичом ВНУТРЕННЯЯ штукатурка, покраска, глазурованная плитка</p>	<p>C2ED ОСНАЩЕНИЕ ЗДАНИЯ - Оборудование туалетов - унитази, умывальники</p> <p>J30B СКОРОСТНОЙ НАПОР ВЕТРА - 45 кгс/м^2 0,44 кПа</p> <p>R2C0 СТЕПЕНЬ ОГНЕСТОЙКОСТИ - вторая</p> <p>N1BD РАСЧЕТНАЯ ТЕМПЕРАТУРА НАРУЖНОГО ВОЗДУХА - минус $20^{\circ}, 30^{\circ}$ (основное решение), 40° C</p> <p>G2DD КЛИМАТИЧЕСКИЕ РАЙОНЫ И ПОДРАЙОН СССР - II, III и IV</p> <p>J3NB ВЕС СНЕГОВОГО ПОКРОВА - 100 кгс/м^2 0,93 кПа</p> <p>G2BE ИНЖЕНЕРНО-ГЕОЛОГИЧЕСКИЕ УСЛОВИЯ - обычные</p>																																								
<table border="1"> <thead> <tr> <th>Наименование</th> <th>Всего</th> <th>Удельн. показатель</th> </tr> </thead> </table>	Наименование	Всего	Удельн. показатель	<table border="1"> <thead> <tr> <th>Наименование</th> <th>Всего</th> <th>Удельн. показатель</th> </tr> </thead> </table>	Наименование	Всего	Удельн. показатель																																		
Наименование	Всего	Удельн. показатель																																							
Наименование	Всего	Удельн. показатель																																							
<table border="1"> <tbody> <tr> <td>V1IA</td> <td>СТОИМОСТЬ</td> <td></td> </tr> <tr> <td>V1IB</td> <td>Общая сметная тыс. руб. 44,41</td> <td>-</td> </tr> <tr> <td>V1IC</td> <td>в том числе:</td> <td></td> </tr> <tr> <td>V1ID</td> <td>строительно-монтажных работ " 34,24</td> <td>-</td> </tr> <tr> <td>V1IE</td> <td>оборудования и мебели " 10,17</td> <td>-</td> </tr> <tr> <td>V1IF</td> <td>Стоимость строительно-монтажных работ I м2 полезной площади руб. -</td> <td>179,74</td> </tr> <tr> <td>V1IG</td> <td>То же, I м3 строительного объема здания " -</td> <td>42,81</td> </tr> </tbody> </table>	V1IA	СТОИМОСТЬ		V1IB	Общая сметная тыс. руб. 44,41	-	V1IC	в том числе:		V1ID	строительно-монтажных работ " 34,24	-	V1IE	оборудования и мебели " 10,17	-	V1IF	Стоимость строительно-монтажных работ I м2 полезной площади руб. -	179,74	V1IG	То же, I м3 строительного объема здания " -	42,81	<table border="1"> <tbody> <tr> <td>V1IV</td> <td>Стоимость общая на расчетный показатель руб. -</td> <td>1480</td> </tr> <tr> <td>V1JA</td> <td>ТРУДОЕМКОСТЬ</td> <td></td> </tr> <tr> <td>V1JF</td> <td>Построечные трудовые затраты чел. дн. 1006,18 -</td> <td></td> </tr> <tr> <td>V1JR</td> <td>То же, на I м2 полезной площади " -</td> <td>5,28</td> </tr> <tr> <td>V1JS</td> <td>То же, на I м3 строительного объема здания " -</td> <td>1,26</td> </tr> <tr> <td>V1JV</td> <td>То же, на расчетный показатель " -</td> <td>33,54</td> </tr> </tbody> </table>	V1IV	Стоимость общая на расчетный показатель руб. -	1480	V1JA	ТРУДОЕМКОСТЬ		V1JF	Построечные трудовые затраты чел. дн. 1006,18 -		V1JR	То же, на I м2 полезной площади " -	5,28	V1JS	То же, на I м3 строительного объема здания " -	1,26	V1JV	То же, на расчетный показатель " -	33,54	
V1IA	СТОИМОСТЬ																																								
V1IB	Общая сметная тыс. руб. 44,41	-																																							
V1IC	в том числе:																																								
V1ID	строительно-монтажных работ " 34,24	-																																							
V1IE	оборудования и мебели " 10,17	-																																							
V1IF	Стоимость строительно-монтажных работ I м2 полезной площади руб. -	179,74																																							
V1IG	То же, I м3 строительного объема здания " -	42,81																																							
V1IV	Стоимость общая на расчетный показатель руб. -	1480																																							
V1JA	ТРУДОЕМКОСТЬ																																								
V1JF	Построечные трудовые затраты чел. дн. 1006,18 -																																								
V1JR	То же, на I м2 полезной площади " -	5,28																																							
V1JS	То же, на I м3 строительного объема здания " -	1,26																																							
V1JV	То же, на расчетный показатель " -	33,54																																							

СЕЛЬСКАЯ АПТЕКА (СО СТЕНАМИ ИЗ КИРПИЧА) ПРИ АМБУЛАТОРИИ НА 3 ВРАЧЕБНЫХ ДОЛЖНОСТИ				ТИПОВОЙ ПРОЕКТ 254-8-33.85		Лист 2 Страница 3	
Наименование		Всего	Удельн. показа- тель	Наименование		Всего	Удельн. показа- тель
V1KA	РАСХОДЫ			ТЕХНИЧЕСКИЕ ХАРАКТЕРИСТИКИ			
V1KB	Расход строительных материалов			G3NB	Объем строительный здания	м3	799,8 -
	Цемент	т	43,58		в том числе:		
	Цемент приведенный к марке М400	"	40,73		подземной части здания	"	145,6
	То же, на I м2 полезной площади	"	-		Объем строительный на I м2 полезной площади	"	- 4,19
	То же, на I м3 строительного объема здания	"	-		То же, на I м2 рабочей площади (K ₂)	"	- 6,64
	Сталь	"	1,714	V1NP	То же, на расчетный показатель	"	- 26,66
	Сталь приведенная к классам А-I и С38/23	"	3,775	G3OC	Площадь застройки	м2	236 -
	в том числе:			G3OV	Общая	м2	215,7 -
	Сталь прокатная, приведенная к С38/23	"	0,045		В том числе:		
	Сталь, приведенная к классам А-I и С38/23 на I м2 полезной площади	т	-		подземной части здания	"	33,2
	То же, на расчетный показатель	"	-	V1OK	Общая площадь на расчетный показатель	"	- 7,19
	Бетон и железобетон	м3	211,4		Полезная	"	190,5 -
	в том числе:				То же, на расчетный показатель	"	- 6,35
	монолитный	"	175,2	G3OQ	Рабочая	"	120,3 -
	сборный тяжелый	"	36,2		То же, на расчетный показатель	"	- 4,01
	Бетон и железобетон на I м2 полезной площади	"	-		То же, на I м2 полезной площади (K ₁)	"	- 0,63
	То же, на расчетный показатель	"	-				
	Лесоматериалы	м3	14,52				
	Лесоматериалы, приведенные к круглому лесу	"	21,78				
	Кирпич	тыс. шт	61,41				
V4KA	ЭКСПЛУАТАЦИОННЫЕ ПОКАЗАТЕЛИ						
	Расход						
V4KH	воды	м3/сут	4,8				
	холодной	м3/ч	0,5				
	горячей	"	0,2				
V4KI	Канализационные стоки						
V4KN	тепла	ккал/ч	66500				
		кВт	77,25				
	в том числе:						
	на отопление	"	20200				
	ча вентиляцию	"	23,5				
			14400				
			16,75				
	на горячее водоснабжение	"	31900				
			37				
	Тепла на отопление I м2 полезной площади	"	-				106 0,123
V4KK	Потребная электрическая мощность	кВт	18,7				

СЕЛЬСКАЯ АПТЕКА (СО СТЕНАМИ ИЗ КИРПИЧА)
ПРИ АМБУЛАТОРИИ НА 3 ВРАЧЕБНЫХ ДОЛЖНОСТИ

ТИПОВОЙ ПРОЕКТ
254-8-33.85

Лист 2
Страница 4

ДОПОЛНИТЕЛЬНЫЕ ДАННЫЕ

Расчетный показатель мощности аптеки - 1000 руб.
годового товарооборота (всего расчетных единиц 30)

Сметная стоимость определена
в ценах 1984 г.

В7ЕА СОСТАВ ПРОЕКТНОЙ ДОКУМЕНТАЦИИ

- Альбом I - Архитектурно-строительная часть
Технологическая часть
Отопление и вентиляция
Водопровод и канализация
Электрическое освещение и силовое электро-
оборудование
Связь и сигнализация
- Альбом II - Ведомость потребности в материалах
- Альбом III - Спецификация оборудования
- Альбом IV - Сметы
- Альбом V - Проектная документация на перевод
вспомогательных помещений в подвале
для использования под ЦРУ

Объем проектных материалов, приведенных к формату А4-378 форматок

В7ВА	АВТОР ПРОЕКТА	Проектный институт Минздрава РСФСР 109028, Москва, ул.Солянка, 7
В7НА	УТВЕРЖДЕНИЕ	Утвержден Госстроем РСФСР Постановление № II от 11.02.85 г. Введен в действие Проектным Институтом Минздрава РСФСР приказ № 349 от 25.10.85г.
В7КА	ПОСТАВЩИК	Новосибирский филиал ЦИТП 630051, Новосибирск, 51, проспект Дзержинского, 81/2

Инв. № 20799

Катал.л.№ 052629