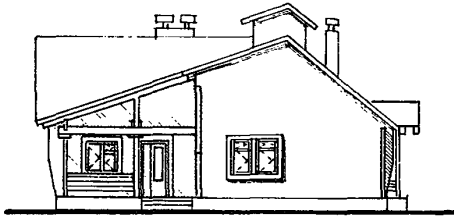
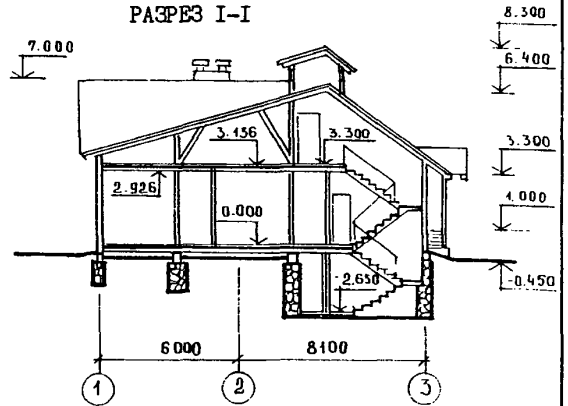


<p><b>СССР</b></p>	<p>СТРОИТЕЛЬНЫЙ КАТАЛОГ                  ЧАСТЬ 2                  ТИПОВЫЕ ПРОЕКТЫ ПРЕДПРИЯТИЙ, ЗДАНИЙ И СООРУЖЕНИЙ</p>	<p>ТИПОВОЙ ПРОЕКТ                  256-8-34.85                  УДК 725.51:615.12</p>
<p><b>ЦИТП</b></p>	<p>СЕЛЬСКАЯ АПТЕКА /В ДЕРЕВЯННЫХ КОНСТРУКЦИЯХ/                  ПРИ АМБУЛАТОРИИ НА 3 ВРАЧЕБНЫХ ДОЛЖНОСТИ</p>	<p><b>ДУКВ</b></p>
<p>ФЕВРАЛЬ                  1986</p>		<p>На 2-х листах                  На 4-х страницах                  Страница I</p>

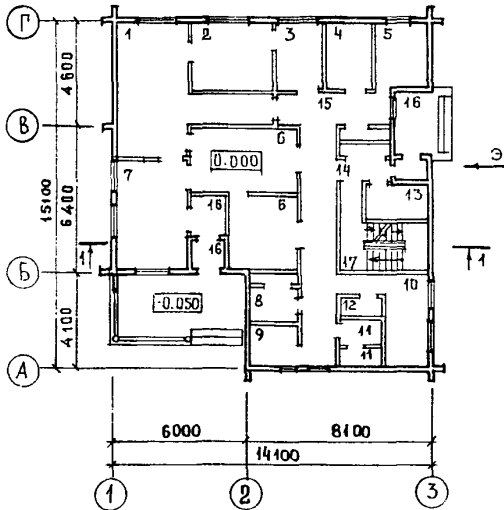
ФАСАД I-3



РАЗРЕЗ I-I



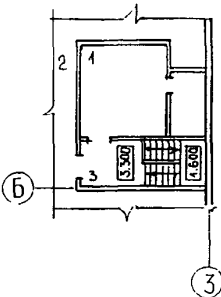
ПЛАН I ЭТАЖА



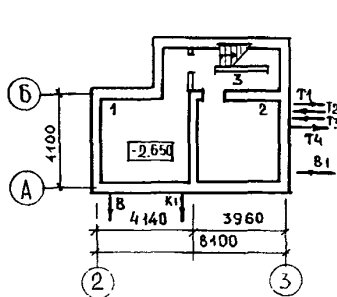
ЭКСПЛИКАЦИЯ ПОМЕЩЕНИЙ

Но-мер	Наименование	Площадь м2
<b>Подвал</b>		
I	Подвал для хозяйственных нужд (хранение стеклотары)	14,3
2	Тепловой и водомерный узел	13,7
3	Лестница	7,6
<b>I этаж</b>		
1	Ассистентская	18,0
2	Дистилляционно-стерилизационная	10,0
3	Моечная	6,0
4	Помещение хранения тары	6,0
5	Контора	6,0
6	Материальная	25,3
7	Торговый зал	14,0
8	Помещение хранения дезсредств и кислот	3,9
9	Помещение хранения легковоспламеняющихся и горючих жидкостей	4,0
10	Комната персонала	6,0
11	Уборная персонала	3,2
12	Душевая персонала	1,8
13	Помещение хранения уборочн. инв.	3,3
14	Распаковочная	4,0
15	Коридор	27,5
16	Тамбур	6,6
<b>Чердак</b>		
I	Помещение хранения лекарственных трав	15,2
2	Чердак	151,8
3	Лестница	10,1

ПЛАН ЧЕРДАКА



ПЛАН ПОДВАЛА



СЕЛЬСКАЯ АПТЕКА /В ДЕРЕВЯННЫХ КОНСТРУКЦИЯХ/ ПРИ АМБУЛАТОРИИ НА 3 ВРАЧЕБНЫХ ДОЛЖНОСТИ		ТИПОВОЙ ПРОЕКТ 256-8-34.85	Лист I Страница 2
<b>Д2ВА</b>	<b>СТРОИТЕЛЬНЫЕ КОНСТРУКЦИИ И ИЗДЕЛИЯ</b>	<b>С3ГА</b>	<b>ИНЖЕНЕРНОЕ ОБОРУДОВАНИЕ</b>
	Фундаменты - столбчатые, бутобетонные из бетона М-100 и бутового камня М-200		Водопровод - хозяйственно-питьевой от поселковых сетей. Напор на вводе Н=20,0 м. (0,2 МПа)
	Стены ниже 0,000 - кирпичные		Отопление - центральное, водяное от сетей поселка. Параметры теплоносителя Т=95° - 70°С.
	Перекрытия и покрытия из деревянных щитов по деревянным балкам		Канализация - хозяйственно-бытовая. Ливнестоки - наружные
	Стены наружные и внутренние - деревянные брусчатые		Вентиляция - общеобменная, приточно-вытяжная с механическим побуждением и естественная.
	Перегородки - деревянные, каркасные		Горячее водоснабжение - от сетей поселка
	Кровля - из волнистых асбестоцементных листов по деревянным стропилам		Электроснабжение - от местных эл.сетей напряжением 380/220В
	Утеплитель - минераловатные плиты γ =100 кг/м <sup>3</sup>		Устройства связи - телефонизация, радиодификация, пожарная сигнализация
	Полы - линолеум, керамическая плитка, мозаичные, бетонные по серии 2.244 - I вып.2.	<b>С2ЕД</b>	<b>ОСНАЩЕНИЕ ЗДАНИЯ</b>
	Лестницы (наружные) - из сборных ступеней по серии I.055.I-I типоразмеров-2		Оборудование туалетов - унитазы, умывальники
	Окна - деревянные по ГОСТ II2I4-78, типоразмеров - 5	<b>Ж3ОВ</b>	<b>СКОРОСТНОЙ НАПОР ВЕТРА - <u>45 кгс/м<sup>2</sup></u> 0,44 кПа</b>
	Двери - деревянные: внутренние по ГОСТ 6629-74, типоразмеров - 4, наружные по серии I.136-10, типоразмеров - 3	<b>Р2СО</b>	<b>СТЕПЕНЬ ОГНЕСТОЙКОСТИ - пятая</b>
	Наибольшая масса монтажного элемента - I,50 т. (ступени)	<b>Н1ВД</b>	<b>РАСЧЕТНАЯ ТЕМПЕРАТУРА НАРУЖНОГО ВОЗДУХА - минус 20°, 30° (основной вариант), 40°С</b>
<b>Н5УА</b>	<b>ОТДЕЛКА</b>	<b>Г2ДД</b>	<b>КЛИМАТИЧЕСКИЕ РАЙОНЫ И ПОДРАЙОН СССР - II, III и IV</b>
	<b>НАРУЖНАЯ</b>	<b>Ж3ИВ</b>	<b>ВЕС СНЕГОВОГО ПОКРОВА - <u>100 кгс/м<sup>2</sup></u> 0,98 кПа</b>
	Обшивка брусчатых стен строгаными досками с покрытием лаком	<b>Г2ЕВ</b>	<b>ИНЖЕНЕРНО-ГЕОЛОГИЧЕСКИЕ УСЛОВИЯ - обычные</b>
	<b>ВНУТРЕННЯЯ</b>		
	Масляная покраска, глазурированная плитка		

СЕЛЬСКАЯ АПТЕКА (В ДЕРЕВЯННЫХ КОНСТРУКЦИЯХ)  
ПРИ АМБУЛАТОРИИ НА 3 ВРАЧЕБНЫХ ДОЛЖНОСТИ

ТИПОВОЙ ПРОЕКТ  
256-8-34,85

Лист 2  
Страница 3

Наименование			Всего	Удельн. показа- тель	Наименование			Всего	Удельн. показа- тель
V11A	СТОИМОСТЬ				V4KA	ЭКСПЛУАТАЦИОННЫЕ ПОКАЗАТЕЛИ			
V11B	Общая сметная стоимость	тыс. руб.	48,15	-	V4KH	Расход воды	м3/сут 4,8	-	
V11L	в том числе: строительно-монтажных работ		37,24	-	V4KI	холодной горячей	м3/ч 0,5 " 0,2	-	
V11O	Оборудования и мебели		10,91	-	V4KJ	Канализационные стоки	м3/ч 0,7	-	
V11R	Стоимость строительно-монтажных работ I м2 полезной площади		-	183,27	V4KN	тепла	ккал/ч 68190 кВт 79,14	-	
V11S	То же, Im3 строительного объема здания		-	46,72		в том числе:			
V11V	Стоимость общая на расчетный показатель		-	1605		на отопление	" 21890 25,39	-	
V11A	ТРУДОЕМКОСТЬ					на вентиляцию	" 14400 16,75	-	
V11F	Построечные трудовые затраты	чел.дн.	1036,03	-		на горячее водоснабжение	" 31900 37	-	
V11J	То же, на I м2 полезной площади		-	5,10		Тепла на отопление Im2 полезной площади	" -	107,7 0,125	
V11K	То же, на I м3 строительного объема здания		-	1,30	V4KK	Потребная электрическая мощность	кВт 18,6	-	
V11V	То же, на расчетный показатель		-	34,53	ТЕХНИЧЕСКИЕ ХАРАКТЕРИСТИКИ				
V11A	РАСХОДЫ				G3KB	Объем строительный здания	м3 797,1	-	
V11B	Расходы строительных материалов					В том числе:			
	Цемент	т	23,73	-		подземной части	" 141,8	-	
	Цемент, приведенный к марке М400	"	21,4	-		Объем строительный на Im2 полезной площади	" -	3,92	
	То же, на Im2 полезной площади	"	-	0,105		То же, на I м2 рабочей площади (K <sub>2</sub> )	" -	6,43	
	То же, на Im3 строительного объема здания	"	-	0,027	V11P	То же, на расчетный показатель	" -	26,57	
	Сталь	"	0,110	-	G3OC	Площадь застройки м2	223	-	
	Сталь, приведенная к классам А-1 и С38/23	"	0,284	-	G3OB	общая м2	208,3	-	
	Сталь, приведенная к классам А-1 и С38/23 на Im2 полезной площади	т	-	0,0014		в том числе:			
	То же, на расчетный показатель	"	-	0,009	V10K	Общая площадь на расчетный показатель	" -	6,940	
	Бетон и железобетон м3		0,370	-		Полезная	" 203,2	-	
	в том числе:					То же, на расчетный показатель	" -	6,773	
	монолитный	"	0,363	-	G3OQ	Рабочая	" 123,8	-	
	сборный тяжелый	"	0,007	-		То же, на расчетный показатель	" -	4,126	
	Бетон и железобетон на Im2 полезной площади	"	-	0,0018		То же, на Im2 полезной площади (K <sub>1</sub> )		-	0,61
	То же, на расчетный показатель	"	-	0,0123					
	Лесоматериалы	"	63,056						
	Лесоматериалы, приведенные к круглому лесу	"	122,27	-					
	Кирпич	тыс. шт.	3,43	-					

