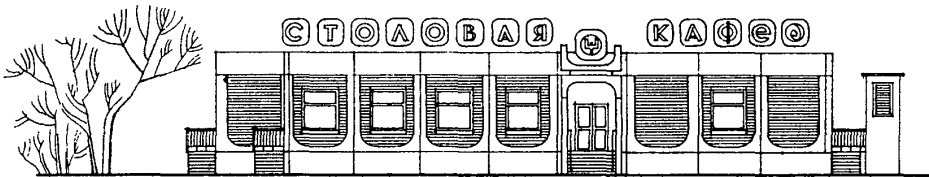
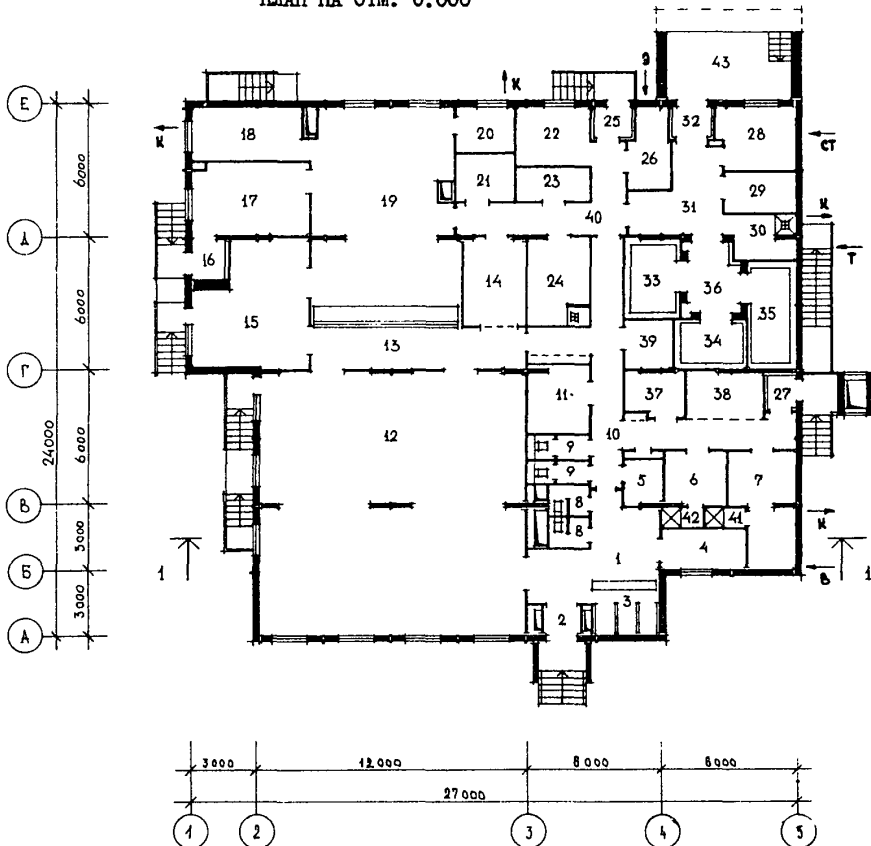


<p>СССР</p>	<p>СТРОИТЕЛЬНЫЙ КАТАЛОГ ЧАСТЬ 2 ТИПОВЫЕ ПРОЕКТЫ ПРЕДПРИЯТИЙ, ЗДАНИЙ И СООРУЖЕНИЙ</p>	<p>ТИПОВОЙ ПРОЕКТ 271-20-146.85 УДК 721.057.5:666.973</p>
<p>ЦИТП</p>	<p>СТОЛОВАЯ (ВЕЧЕРОМ-КАФЕ) НА 106 МЕСТ (В КОНСТРУКЦИЯХ СЕРИИ I.090.I-I)</p>	<p>ОМЭВ</p>
<p>ФЕВРАЛЬ 1986</p>		<p>На 3-х листах На 6-ти страницах Страница I</p>

Ф А С А Д I-5



ПЛАН НА ОТМ. 0.000

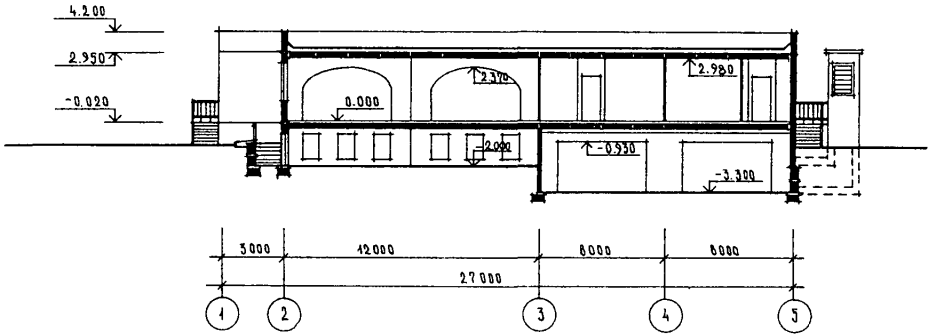


СТОЛОВАЯ (ВЕЧЕРОМ - КАФЕ) НА 106 МЕСТ
(В КОНСТРУКЦИЯХ СЕРИИ I.090.I-I)

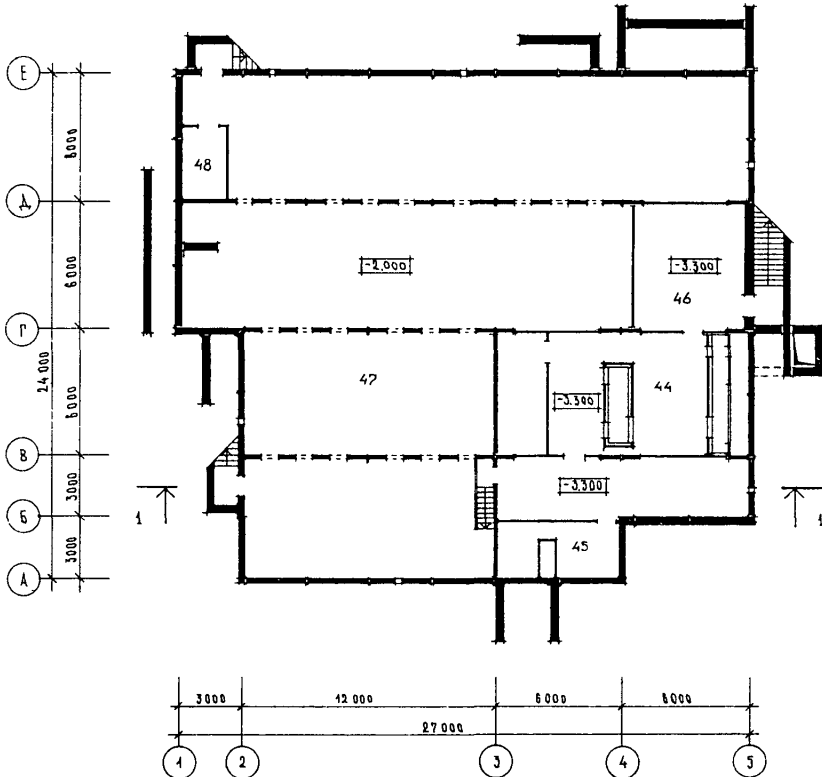
ТИПОВОЙ ПРОЕКТ
27I-20-146.85

Лист I
Страница 2

РАЗРЕЗ I-I



ПЛАН ТЕХПОДПОЛЯ



СТОЛОВАЯ (ВЕЧЕРОМ – КАФЕ) НА 106 МЕСТ
(В КОНСТРУКЦИЯХ СЕРИИ I.090.I-I)

ТИПОВОЙ ПРОЕКТ
271-20-146.85

Лист 2
Страница 3

ЭКСПЛИКАЦИЯ ПОМЕЩЕНИЙ

Но- мер	Наименование	Пло- щадь, м ²
1	Вестибюль	18,78
2	Т а м б у р	2,16
3	Гардероб	7,01
4	Административное помещение	7,22
5	Радиоузел	3,73
6	Мужской гардероб	6,98
7	Женский гардероб	13,88
8	Уборная для посетителей	5,18
9	Уборная для персонала	5,83
10	Коридор	26,89
11	Гардероб официантов	9,00
12	Зал на 106 мест	141,00
13	Раздаточная	33,23
14	Буфет	10,90
15	Моечная столовой посуды	26,90
16	Т а м б у р	2,66
17	Зал отпуска обедов на дом	17,26
18	Холодный цех	12,15
19	Горячий цех	47,72
20	Моечная кухонной посуды	5,40
21	Помещение для резки хлеба	5,67
22	Доготовочный цех	8,03
23	Помещение заведующего производством	5,70
24	Моечная и кладовая тары полуфабрикатов	9,40
25	Т а м б у р	2,34
26	Кладовая инвентаря и посуды	6,79
27	Т а м б у р	2,10
28	Кладовая сухих продуктов	9,27
29	Кладовая вино-водочных изделий	5,40
30	Кладовая и моечная тары	5,70
31	Загрузочная	13,93
32	Тамбур загрузочной	2,54
33	Охлаждаемая камера для хранения полуфабрикат	5,46
34	Охлаждаемая камера фруктов, ягод, напитков, овощей	6,72
35	Охлаждаемая камера молочных продуктов, жиров и гастрономии	9,45
36	Тамбур охлаждаемых камер	6,79
37	Бельевая	4,81
38	Машинное отделение охлаждаемых камер	6,53
39	Электрощитовая	5,78
40	Коридор	15,90
41	Женская душевая	1,53
42	Мужская душевая	1,53
43	Дебаркадер	16,50
44	Венткамера	103,53
45	Помещение тепловой завесы	17,11
46	Тепловой пункт	30,09
47	Техподполье	419,00
48	Помещение уборочного инвентаря	6,60

СТОЛОВАЯ (ВЕЧЕРОМ - КАФЕ) НА 106 МЕСТ (В КОНСТРУКЦИЯХ СЕРИИ I.090.I-I)	ТИПОВОЙ ПРОЕКТ 27I-20-I46.85	Лист 2 Страница 4
<p>D2BA СТРОИТЕЛЬНЫЕ КОНСТРУКЦИИ И ИЗДЕЛИЯ</p> <p>Фундаменты - сборные железобетонные по серии I.II2-5, выпуск 2, типоразмеров - 3</p> <p>Блоки стен подвала - сборные бетонные по ГОСТ I3579-78, типоразмеров - 8</p> <p>Перекрытия (и покрытия) - сборные железобетонные плиты по серии I.090.I-I, выпуск 5-I, типоразмеров-10; по серии I.243.I-4, типоразмеров - 3</p> <p>Стены - панели стеновые по серии I.090.I-I, выпуск I-I, типоразмеров -7; I.090.I-I, выпуск 2-I, типоразмеров -3; I.090.I-I, выпуск 3-I, типоразмеров -2; I.090.I-I, выпуск 4-I, типоразмеров -4</p> <p>Перегородки - поэлементной сборки гипсокартонных листов по серии I.23I.9-8, выпуск 2 и кирпичные</p> <p>Крыша - плоская совмещенная с кровлей, с внутренним водостоком</p> <p>Кровля - рулонная плоская, из 4-х слоев антисептированного рубероида с защитным слоем из гравия</p> <p>Утеплитель - плиты из ячеистого бетона $\gamma=400 \text{ кгс/м}^3$, жесткие минераловатные плиты $\gamma=300 \text{ кгс/м}^3$</p> <p>Полы - плитка керамическая, мозаичная, бетонная, линолеум</p> <p>Окна - из алюминиевых сплавов по серии I.236.4-8, выпуски 2,3, типоразмеров-3</p> <p>Витражи - из алюминиевых сплавов по серии I.236.4-7, выпуски 2,3, типоразмеров - 2</p> <p>Двери - по серии I.I36-10, типоразмеров -5; по серии I.I36.5-19, типоразмеров - 3</p> <p>Наибольшая масса монтажного элемента - (стеновая панель) - 6,77 т</p>	<p>H5UA ОТДЕЛКА</p> <p>НАРУЖНАЯ</p> <p>Наружные стены - бетонные панели с водоэмульсионной окраской центральной части</p> <p>ВНУТРЕННЯЯ</p> <p>Клеевая окраска, водоэмульсионная окраска, глазурованная плитка</p> <p>C3GA ИНЖЕНЕРНОЕ ОБОРУДОВАНИЕ</p> <p>Водопровод - хозяйственно-питьевой от городской сети с одним водопроводным вводом $\varnothing 100 \text{ мм}$. Напор на вводе $H=10,6 \text{ м}$ водяного столба</p> <p>Канализация - раздельная, бытовая и производственная с отводом сточных вод самотеком во внешнюю сеть</p> <p>Отопление - от городских тепловых сетей с параметрами теплоносителя $150-70^\circ\text{C}$. Предусмотрена утилизация тепла.</p> <p>Вентиляция - приточно-вытяжная с механическим побуждением и естественная</p> <p>Горячее водоснабжение - от внешних сетей</p> <p>Электроснабжение - от подстанции по двум взаиморезервируемым кабельным линиям, напряжение 380/220 В</p> <p>Устройства связи - радификация, телефонизация, электрочасофикация</p>	
<p>N1BD РАСЧЕТНАЯ ТЕМПЕРАТУРА НАРУЖНОГО ВОЗДУХА - минус 20,30 (основное решение), -40°C</p>	<p>R2CO СТЕПЕНЬ ОГНЕСТОЙКОСТИ - вторая</p>	
<p>G2DD КЛИМАТИЧЕСКИЕ РАЙОНЫ И ПОДРАЙОН СССР - II и III, IV.</p>	<p>J3NB ВЕС СНЕГОВОГО ПОКРОВА - $\frac{100 \text{ кгс/м}^2}{0,98 \text{ кПа}}$</p>	
	<p>G2BE ИНЖЕНЕРНО-ГЕОЛОГИЧЕСКИЕ УСЛОВИЯ - обычные</p>	

СТОЛОВАЯ (ВЕЧЕРОМ - КАФЕ) НА 106 МЕСТ (В КОНСТРУКЦИЯХ СЕРИИ I.090.I-I)			ТИПОВОЙ ПРОЕКТ 271-20-146.85		Лист 3 Страница 5	
Наименование			Всего	Удельн. показа- тель	Наименование	
					Всего	Удельн. показа- тель
V1IA	СТОИМОСТЬ				V4KA	ЭКСПЛУАТАЦИОННЫЕ ПОКАЗАТЕЛИ
V1IB	Общая сметная стоим-	тыс. руб.	167,83	-		Расход м ³ /сут
	в том числе:				V4KH	Воды: холодной м ³ /час 8,32 -
V1IL	строительно-монтажных работ	"	126,96	-		горячей " 3,45 -
V1IO	оборудования и мебели	"	38,55	-	V4KI	Канализационные стоки " 45,0 -
V1IS	Прочие затраты	"	2,32	-	V4KN	Тепла <u>ккал/ч</u> 432700 -
	Стоимость строительно-монтажных работ на 1м ² общей площади	руб.	-	173,2		<u>кВт</u> 501,9
	То же, на 1м ² полезной площади	"	-	182,6		в том числе:
V1IR	То же, 1м ³ строительного объема здания	"	-	48,7		на отопление " <u>57000</u> -
V1IV	Стоимость общая на расчетный показатель	"	-	1583,3		66,0
V1JA	ТРУДОЕМКОСТЬ					на вентиляцию " <u>122700</u> -
V1JF	Построечные трудовые затраты	чел. дн.	2454,25	-		на воздушно-тепловую завесу " <u>53000</u> -
V1JS	То же, на 1м ² общей площади	"	-	3,34		61,5
	То же, на 1м ² полезной площади	"	-	3,53		на горячее водоснабжение " <u>200000</u> -
V1JR	То же, на 1м ³ строительного объема	"	-	0,94		232
V1JV	То же, на расчетный показатель	"	-	23,15		Тепла, на отопление на 1м ² полезной площади " <u>82</u> -
V1KA	РАСХОДЫ					0,095
V1KB	Расход строительных материалов:				V4KK	Потребная электрическая мощность кВт 167,8 -
	Цемент	т	287,67	-		ТЕХНИЧЕСКИЕ ХАРАКТЕРИСТИКИ
	Цемент, приведенный к марке М-400	"	282,25	-	G3NB	Объем строительный здания м ³ 2602,0 -
	То же, на 1м ² общей площади	"	-	0,38	V1NH	Объем строительный на 1м ² общей площади " - 3,54
	То же, на 1м ² полезной площади	"	-	0,406		То же, на 1м ² полезной площади " - 3,74
	То же, на 1м ³ строительного объема здания	"	-	0,108		То же, на 1м ² рабочей площади (K ₂) " - 5,47
	Сталь	"	17,16	-	V1NP	То же, на расчетный показатель " - 24,54
	Сталь, приведенная к классам А-1 и С38/23	"	25,05	-		Площадь: застройки м ² 645,0 -
	в том числе:					общая " 733,0 -
	сталь прокатная, приведенная к С38/23	"	3,61	-		полезная " 695,0 -
	Сталь, приведенная к классам А-1 и С38/23 на 1м ² общей площади	"	-	0,034	V1OK	Общая площадь на расчетный показатель " - 6,91
	То же, на 1м ² полезной площади	"	-	0,036		Рабочая площадь " 475,0 -
	То же, на расчетный показатель	"	-	0,236		То же, на 1м ² полезной площади (K ₁) " - 0,68
	Бетон и железобетон	м ³	358,75	-		То же, на 1м ² общей площади " - 0,64
	в том числе:					То же, на расчетный показатель " - 4,48
	монолитный	"	84,9	-	G3OC	застройки м ² 645,0 -
	сборный тяжелый	"	273,85	-	G3OB	общая " 733,0 -
	Бетон и железобетон на 1м ² общей площади	"	-	0,49		полезная " 695,0 -
	То же, на 1м ² полезной площади	"	-	0,52	V1OQ	Общая площадь на расчетный показатель " - 6,91
	На расчетный показатель	"	-	3,38		Рабочая площадь " 475,0 -
	Лесоматериалы	"	15,82	-		То же, на 1м ² полезной площади (K ₁) " - 0,68
	Лесоматериалы, приведенные к круглому лесу	"	26,95	-		То же, на 1м ² общей площади " - 0,64
	Кирпич	тыс.шт.	49,32	-		То же, на расчетный показатель " - 4,48

СТОЛОВАЯ (ВЕЧЕРОМ - КАФЕ) НА 106 МЕСТ
(В КОНСТРУКЦИЯХ СЕРИИ I.090.I-I)

ТИПОВОЙ ПРОЕКТ
27I-20-I46.85

Лист 3
Страница 6

ДОПОЛНИТЕЛЬНЫЕ ДАННЫЕ

Расчетный показатель - I посадочное место. В проекте разработаны варианты фасадов. Сметная документация определена в нормах и ценах 1984 года.

В7ЕА СОСТАВ ПРОЕКТНОЙ ДОКУМЕНТАЦИИ

- Альбом I - Архитектурно-строительные решения. Витражи. Технология и механизация. Отопление и вентиляция. Водопровод и канализация. Холодоснабжение. Электроосвещение и силовое электрооборудование. Автоматизация устройств инженерного оборудования. Связь и сигнализация.
- Альбом 2 - Изделия железобетонные заводского изготовления. Изделия металлические. Изделия разные.
- Альбом 3 - Спецификации оборудования
- Альбом 4 - Ведомости потребности в материалах
- Альбом 5 - С м е т н

ПРИМЕНЕННЫЕ МАТЕРИАЛЫ: типовый проект № 272-12-66.84 "Мебельный магазин торговой площадью 1000 кв.м", Альбом IУ-Задание заводу-изготовителю на изготовление щитов автоматизации устройств инженерного оборудования. Распространяет Свердловский филиал ЦИТП.

Объем проектных материалов, приведенных к формату А4 - 825 формат

- В7ВА АВТОР ПРОЕКТА ЦНИИЭП торгово-бытовых зданий и туристских комплексов
I2I0I9, Москва, Г-19, проспект Калинина, 5
- В7НА УТВЕРЖДЕНИЕ Утвержден Госгражданстроем приказом № 273 от 24.09.84г.
Введен в действие ЦНИИЭП торгово-бытовых зданий и туристских комплексов, приказ №103 от 15.11.85г.
- В7КА ПОСТАВЩИК Свердловский филиал ЦИТП - 620062, Свердловск обл.62.
улица Чебышева, 4

Инв. № 20 843

Катал.л.№ 052 802