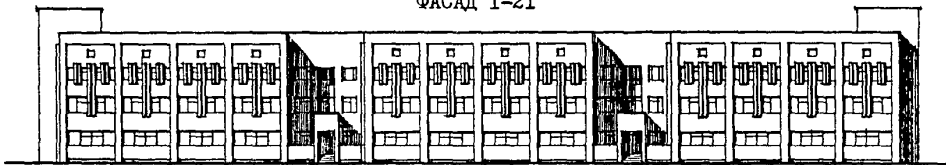
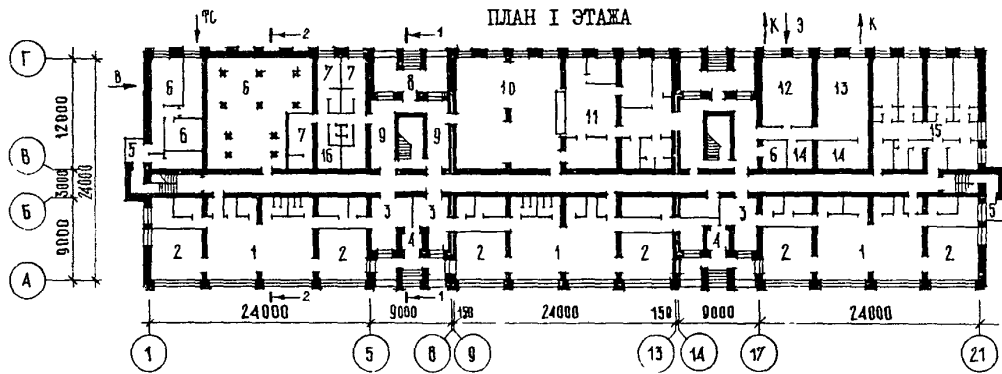


<p>СССР</p>	<p>СТРОИТЕЛЬНЫЙ КАТАЛОГ ЧАСТЬ 2 ТИПОВЫЕ ПРОЕКТЫ ПРЕДПРИЯТИЙ, ЗДАНИЙ, СООРУЖЕНИЙ</p>	<p>ТИПОВОЙ ПРОЕКТ 214-3-19.85 УДК 725.42:691.421</p>
<p>ЦИТП</p>	<p>ДЕТСКИЙ ДОМ СМЕШАННОГО ТИПА НА 175 МЕСТ (СО СТЕНАМИ ИЗ КИРПИЧА)</p>	<p>ДУНА</p>
<p>МАРТ 1986</p>		<p>На 2-х листах На 4-х страницах Страница I</p>

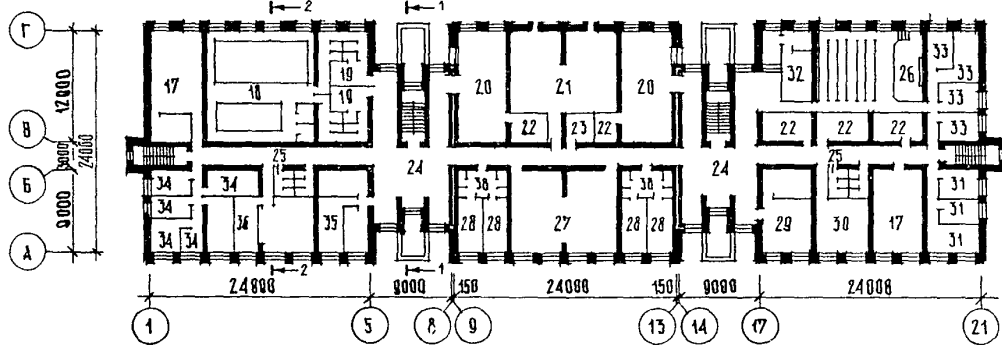
ФАСАД I-2I



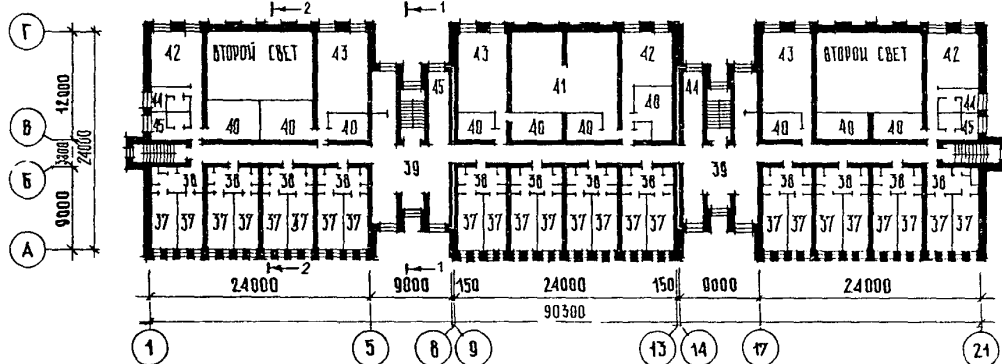
ПЛАН I ЭТАЖА



ПЛАН 2 ЭТАЖА



ПЛАН 3 ЭТАЖА

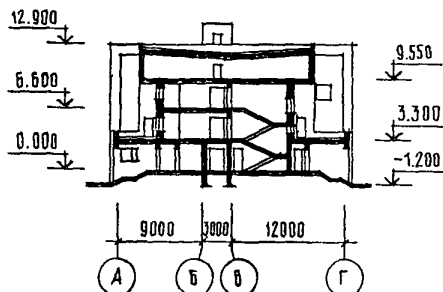


ДЕТСКИЙ ДОМ СМЕШАННОГО ТИПА НА 175 МЕСТ (СО СТЕНАМИ
ИЗ КИРПИЧА)

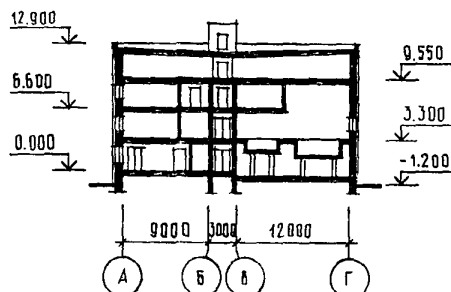
ТИПОВОЙ ПРОЕКТ
214-3-19.85

Лист I
Страница 2

РАЗРЕЗ I-I



РАЗРЕЗ 2-2



ЭКСПЛИКАЦИЯ ПОМЕЩЕНИЙ

Но- мер	Наименование	Площадь м ²	Но- мер	Наименование	Площадь м ²
	ПЛАН I ЭТАЖА				
1.	Групповая - столовая	248,5	25.	Уборная	22,8
2.	Спальная дошкольников	192,2	26.	Актовый зал с эстрадой	103,1
3.	Раздевальная дошкольников	80,5	27.	Музей - гостиная	103,1
4.	Вход дошкольного отделения	7,2	28.	Комната гостей	64,0
5.	Эвакуационный выход	4,0	29.	Библиотека	50,0
6.	Технические помещения	198,9	30.	Живой уголок	37,5
7.	Раздевальная школьников	48,8	31.	Кабинет логопеда	43,5
8.	Главный вход	4,6	32.	Киноаппаратная	27,4
9.	Вестибюль	40,8	33.	Комнаты врачей	56,8
10.	Обеденный зал	140,6	34.	Комнаты административно-хозяй- ственного персонала	71,1
11.	Производственные помещения кухни	132,1	35.	Комнаты общественных органи- заций	46,1
12.	Швейная мастерская	43,3	36.	Методические кабинеты	48,2
13.	Комната технического творчества	50,6	ПЛАН 3 ЭТАЖА		
14.	Подсобные помещения	24,3	37.	Спальные комнаты школьников	384,0
15.	Медицинский пункт	107,6	38.	Прихожая	184,8
16.	Гардероб персонала	17,4	39.	Холлы	164,8
17.	Зал музыкальных занятий	62,7	40.	Вспомогательные помещения	169,9
18.	Бассейн	140,8	41.	Вытяжные вентиляторы	108,4
19.	Раздевальная с душевой	72,5	42.	Комната отдыха	99,6
20.	Спортзал	134,8	43.	Комната учебных занятий	155,1
21.	Приточная вентиляторная	108,4	44.	Комната дежурного воспитателя	18,6
22.	Подсобные помещения	19,6	45.	Комната чистки и глажения одежды	19,2
23.	Инструкторская	9,7			
24.	Фойе	249,3			

ДЕТСКИЙ ДОМ СМЕШАННОГО ТИПА НА 175 МЕСТ (СО СТЕНАМИ ИЗ КИРПИЧА)		ТИПОВОЙ ПРОЕКТ 214-3-19.85	Лист 2 Страница 3	
D2BA	СТРОИТЕЛЬНЫЕ КОНСТРУКЦИИ И ИЗДЕЛИЯ	H5UA	ОТДЕЛКА	
	<p>Фундаменты ленточные монолитные бетонные бетон М150</p> <p>Прогоны - сборные железобетонные по серии I.225-2, вып. 11 типоразмеров - 4.</p> <p>Перекрытия - сборные железобетонные по серии I.141-1, вып. 63; вып. 60 серии I.241-1, вып. 20; вып. 21 серии I.242-1, вып. 2 и серии I.243.1-4, типоразмеров - 32 Стены - кирпичные</p> <p>Перегородки - полэлементной сборки из гипсокартонных листов по серии I.231.9-8 вып. 2. Кирпичные</p> <p>Покрытия - сборные железобетонные многослойные панели и ребристые плиты по серии I.141-1, вып. 63 и вып. 60 серии I.241-1, вып. 20; вып. 21 серии I.465-7, вып. 3 типоразмеров - 12.</p> <p>Кровля - рулонная из 4-х слоев рубероида на битумной мастике</p> <p>Лестницы - сборные железобетонные марши и площадки по серии I.151.1-6 в. I; серии I.251.1-4, в. I; I.252.1-4, в. I; I.152.1-8, в. I. типоразмеров - маршей 3, типоразмеров - площадок - 6</p> <p>Отраждения - металлические по серии I.256-1, типоразмеров - 4.</p> <p>Полы - линолеум, керамическая плитка, дощатые, бетонные по серии 2.244-1, вып. 4</p> <p>Окна - деревянные ГОСТ 11214-78 и ГОСТ 16289-80, типоразмеров - 12.</p> <p>Двери - деревянные внутренние по ГОСТ 6629-74; наружные по серии I.136.5-19, типоразмеров - 14</p> <p>Подпольные каналы - сборные железобетонные лотки и плиты по серии I.219.1-3 и серии I.243.1-4. Типоразмеров лотков - 6, типоразмеров плит - 3</p> <p>Перемычки - сборные железобетонные по серии I.136-10. Типоразмеров - 18</p> <p>Стаканы для дефлекторов - сборные железобетонные по серии I.494-24, вып. 1</p> <p>Ванны плавательные - монолитные железобетонные из бетона М200</p> <p>Наибольшая масса монтажного элемента (плиты перекрытия типа 2Т) - 9,8т</p>	<p>НАРУЖНАЯ - лицевой кирпич по ГОСТ 7484-78 плитка керамическая лицевая по ГОСТ 13996-77 (цоколь)</p> <p>ВНУТРЕННЯЯ - водоземлюсионная покраска, масляная покраска, клеевая побелка, облицовка глазурованной плиткой</p>		
		C3GA	ИНЖЕНЕРНОЕ ОБОРУДОВАНИЕ	
			<p>Водопровод - хозяйственно-питьевой от городской сети. Напор на вводе - 20,0 м</p> <p>Канализация - объединенная, хозяйственно-бытовая и производственная, сброс в городскую сеть</p> <p>Отопление - водяное, система одноконтурная T=95° + 70°С</p> <p>Вентиляция - приточно-вытяжная с механическим побуждением и естественная</p> <p>Электроснабжение - от городских сетей напряжением 380/220В</p> <p>Устройства связи - телефон, радио, телевидение, пожарная сигнализация электроаппаратура</p>	
			<p>Прочее оборудование - автоматизация противопожарных устройств, кинотехнология</p>	
		C2ED	ОСНАЩЕНИЕ ЗДАНИЯ	
			<p>Кинооборудование - 2-х постная киноустановка типа "Косенон-1м"</p> <p>Стандартизированная мебель, выпускаемая отечественной промышленностью</p>	
J30B	СКОРОСТНОЙ НАПОР ВЕТРА - 45 кгс/м ² 0,45 кПа	J3NB	ВЕС СНЕГОВОГО ПОКРОВА - 100 кгс/м ² 0,98 кПа	
R2C0	СТЕПЕНЬ ОГНЕСТОЙКОСТИ - вторая			
N1BD	РАСЧЕТНАЯ ТЕМПЕРАТУРА НАРУЖНОГО ВОЗДУХА - минус 20, 30 и 40°С	G2EE	ИНЖЕНЕРНО-ГЕОЛОГИЧЕСКИЕ УСЛОВИЯ - обычные	
G2DD	КЛИМАТИЧЕСКИЕ РАЙОНЫ И ПОДРАЙОН СССР - II и III районы, IV подрайон			

ДЕТСКИЙ ДОМ СМЕШАННОГО ТИПА НА 175 МЕСТ (СО СТЕНАМИ ИЗ КИРПИЧА)			ТИПОВОЙ ПРОЕКТ 214-3-19.85		Лист 2 Страница 4	
Наименование	Всего	Удельн. показател	Наименование	Всего	Удельн. показател	
VIIA СТОИМОСТЬ			VKA ЭКСПЛУАТАЦИОННЫЕ ПОКАЗАТЕЛИ			
VIIБ Общая сметная стоимость	тыс. руб. 747,19	-	VKN Расход воды			
VIIВ в том числе:			холодной	м3/ч II,2	-	
VIIГ строительного-монтажных работ	" 657,87	-	горячей	м3/ч IO	-	
VIIД оборудования и мебели	" 89,32	-	VKI Канализационные стоки	м3/ч 2I		
VIIЕ Стоимость строительного-монтажных работ Im2 полезной площади	руб. -	132,86	VKN тепла	ккал/ч квт	II5II90	
VIIЖ Стоимость строительного-монтажных работ на Im3 строительного объема	" -	30,98			I338,59	
VIIИ Стоимость общая на расчетный показатель	" -	4269,66	в том числе:			
VIIА ТРУДОЕМКОСТЬ			на отопление	"	262180	
VIIБ Построечные трудовые затраты	чел. дн. 13398	-	на вентиляцию	"	304,86	
VIIС То же, на Im2 полезной площади	"	2,7			289010	
VIIД То же, на Im3 строительного объема	" -	0,63	На горячее водоснабжение		600000	
VIIЕ То же, на расчетный показатель	" -	76,56	Тепла на отопление Im2 полезной площади"		697,67	53,0
VKA РАСХОДЫ					0,062	
VKB Расход строительных материалов			VKK Потребная электрическая мощность	квт II9	-	
Цемент	т 927,66	-				
Цемент, приведенный к марке М400	" 888,34	-	ТЕХНИЧЕСКИЕ ХАРАКТЕРИСТИКИ			
То же, на Im2 полезной площади	" -	0,179	С3В Объем строительный здания	м3 2I233	-	
То же, на Im3 строительного объема	" -	0,042	VNN Объем строительный на Im2 полезной площади	"	4,29	
Сталь	" 70,63	-	То же, на Im2 рабочей площади (K2)	"	5,2	
Сталь, приведенная к классам А-I и С38/23 в том числе:	" II0,05	-	VNP То же, на расчетный показатель	"	I2I,3	
сталь прокатная, приведенная с С38/23	" II,13	-	Площадь застройки	м2 220I	-	
Сталь, приведенная к классам А-I и С38/23 на Im2 полезной площади	" -	0,022	С3В общая	" 5944,3	-	
То же, на расчетный показатель	"	0,63	полезная	" 495I,6	-	
Бетон и железобетон в том числе:	м3 II7I,5	-	Полезная площадь на расчетный показатель	"	28,3	
монолитный	" 30,0	-	С30Q Рабочая	" 4066,7		
сборный тяжелый	" II4I,5	-	То же, на расчетный показатель	"	23,24	
Бетон и железобетон на Im2 полезной площади на расчетный показатель	"	0,237	То же, на I м2 полезной площади (K1)	"	0,82	
Лесоматериалы	648,0	-				
Лесоматериалы, приведенные к круглому лесу	" 864,88	-				
Кирпич	тыс.шт 1454,63	-				
ДОПОЛНИТЕЛЬНЫЕ ДАННЫЕ						
Расчетный показатель - I место. Сметы составлены в нормах и ценах, введенных с 01.01.84г.						
87А СОСТАВ ПРОЕКТНОЙ ДОКУМЕНТАЦИИ						
Альбом I Общая пояснительная записка. Архитектурные решения. Технологическое оборудование.						
Альбом II Конструкции железобетонные						
Альбом III Изделия железобетонные, арматурные и металлические						
Альбом IV Отопление и вентиляция. Внутренний водопровод и канализация						
Альбом V Электросвещение. Силовое электрооборудование. Связь и сигнализация. Автоматизация. Автоматизация противопожарных устройств. Кинотехнология.						
Альбом VI Задание заводу-изготовителю на щиты автоматизация						
Альбом VII С м е т ч. I, 2						
Альбом VIII Спецификации оборудования						
Альбом IX Ведомости потребности в материалах						
Альбом X Проектная документация по переводу помещений I этажа на режим ПРУ.						
Объем проектных материалов, приведенных к формату А-4 I5I2 форматок						
87Б АВТОР ПРОЕКТА	Гипропрос, I290IO, I-ый Спасский тупик, I2а-I4а					
87В УТВЕРЖДЕНИЕ	Утвержден Госстроем РСФСР постановлением от II мая I983г. за № 34 Введен в действие институтом Гипропрос I8.X.I985г. Приказ № 49I					
87К ПОСТАВЩИК	Свердловский филиал ЦИТИ 620062 г. Свердловск, ул. Чеховская, 4					