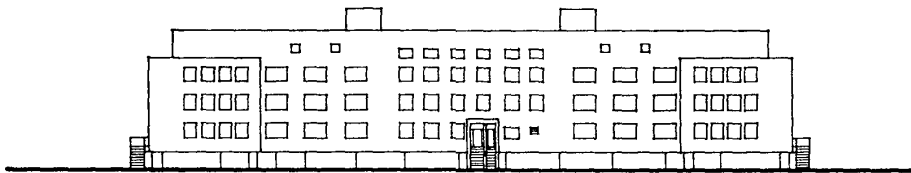
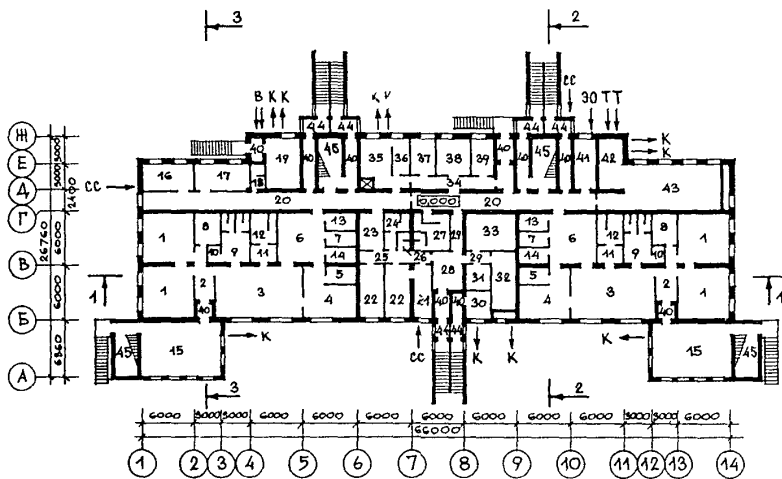


<p><b>СССР</b></p>	<p>СТРОИТЕЛЬНЫЙ КАТАЛОГ                  ЧАСТЬ 2                  ТИПОВЫЕ ПРОЕКТЫ ПРЕДПРИЯТИЙ, ЗДАНИЙ И СООРУЖЕНИЙ</p>	<p>ТИПОВОЙ ПРОЕКТ                  214-3-20м.85                  УДК 725.42:691.421</p>
<p><b>ЦИТП</b></p>	<p>ДОШКОЛЬНЫЙ ДЕТСКИЙ ДОМ НА 150 МЕСТ</p>	<p><b>ОУНО</b></p>
<p>МАРТ                  1986</p>		<p>На 3-х листах                  На 6-ти страницах                  Страница I</p>

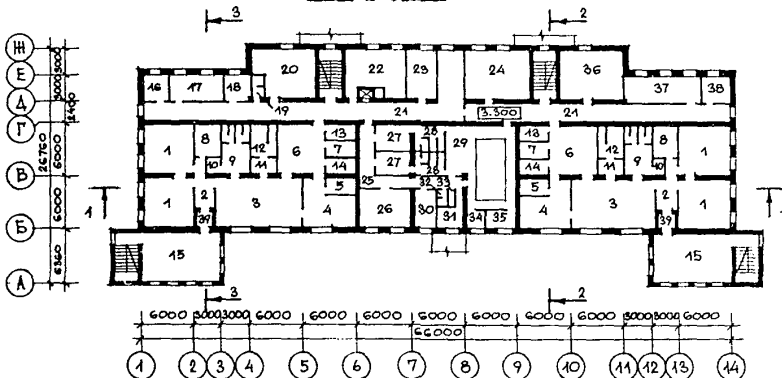
ФАСАД I-I4



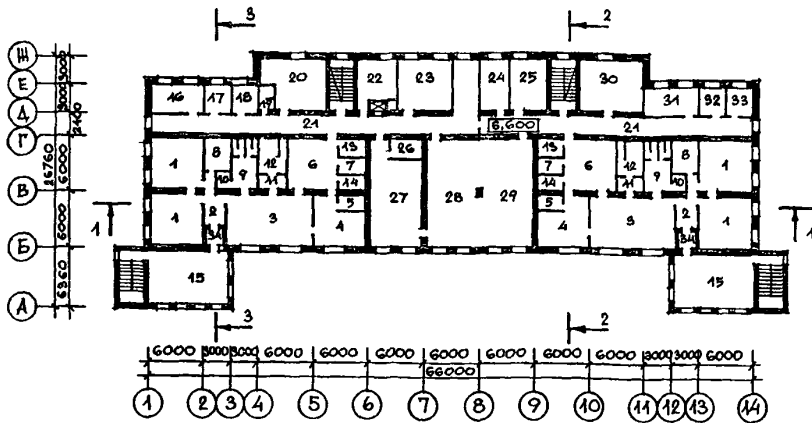
ПЛАН I ЭТАЖА



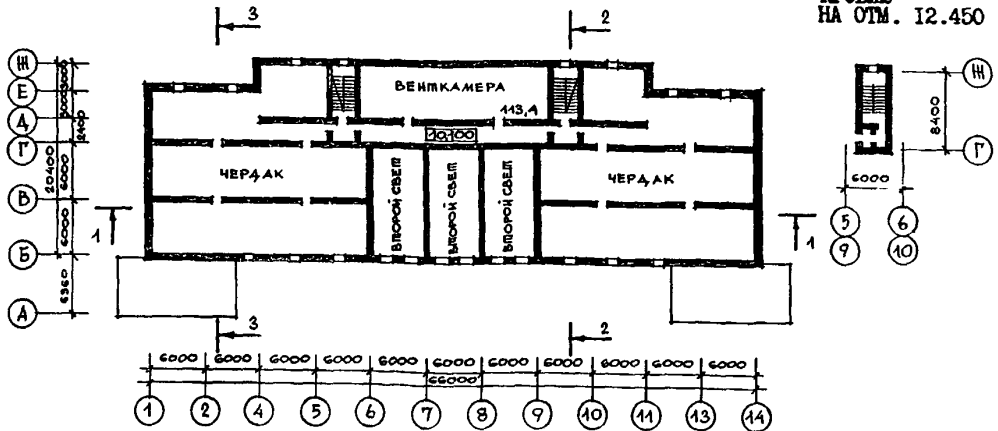
ПЛАН 2 ЭТАЖА



ПЛАН 3 ЭТАЖА

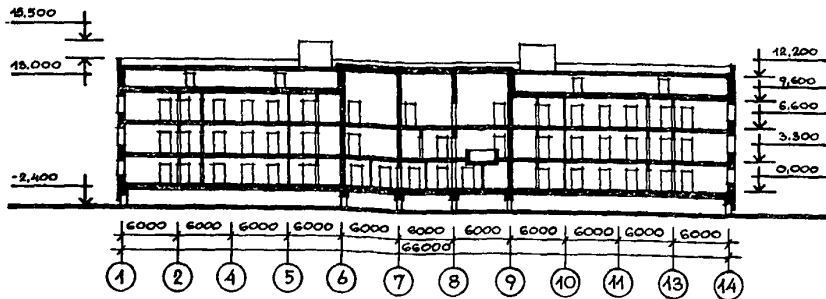


ПЛАН ЧЕРДАКА И ТЕХНИЧЕСКОГО ЭТАЖА

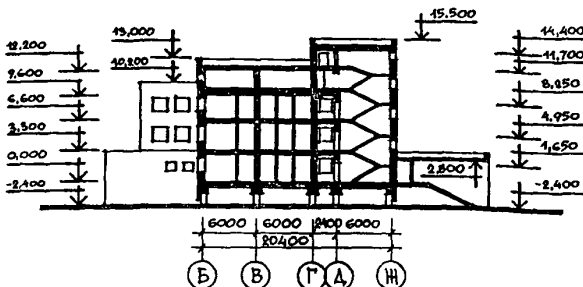


ВЫХОД НА  
КРОВЛЮ  
НА ОТМ. 12.450

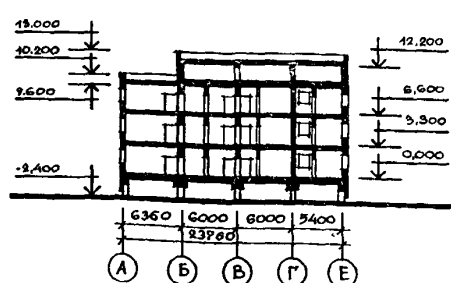
РАЗРЕЗ I-I



РАЗРЕЗ 2-2



РАЗРЕЗ 3-3



ДОШКОЛЬНЫЙ ДЕТСКИЙ ДОМ НА 150 МЕСТ

ТИПОВОЙ ПРОЕКТ  
214-3-20м.85ЛИСТ 2  
Страница 3

## ЭКСПЛИКАЦИЯ ПОМЕЩЕНИЙ

Но- мер	Наименование	Площадь м <sup>2</sup>	Но- мер	Наименование	Площадь м <sup>2</sup>
<b>1 ЭТАЖ</b>					
1.	Спальная комната (33,0x4)	132,0	35.	Кухня	17,10
2.	Коридор в группе (10,5x2)	21,0	36.	Моечная	7,5
3.	Групповая (56,72x2)	112,44	37.	Заготовочная	12,6
4.	Столовая (25,7x2)	51,4	38.	Кладовая сухих продуктов	16,7
5.	Буфетная-моечная (6,7x2)	13,4	39.	Кладовая овощей	10,5
6.	Раздевальная (25,3x2)	50,6	40.	Тамбур (теплый) (9,1x4)+ +(3,15x2)+3,4+5,2+5,0+3,56	59,86
7.	Помещение сушки верхней одежды и обуви (6,3x2)	12,6	41.	Электрощитовая	12,74
8.	Помещение для хранения личных вещей воспитанников (10,9x2)	21,8	42.	Тепловой пункт	17,0
9.	Умывальная и санузел (18,6x2)	37,2	43.	Венткамера	66,1
10.	Помещение для уборочного ин- вентаря в группе (2,5x2)	5,0	44.	Тамбур (холодный) (4,86x4)+2,56+1,76	23,76
11.	Преддушевая (6,1x2)	12,2	45.	Лестница	
12.	Ванно-душевое отделение (11,5x2)	23,0	<b>2 ЭТАЖ</b>		
13.	Помещение хранения прогулоч- ного инвентаря (6,7x2)	13,4	1.	Спальная комната (33,0x4)	132,0
14.	Помещение хранения игрушек (6,3x2)	12,6	2.	Коридор в группе (10,5x2)	21,0
15.	Прогулочная веранда (53,3x2)	106,6	3.	Групповая (56,72x2)	112,44
16.	Канцелярия	17,1	4.	Столовая (25,7x2)	51,4
17.	Кабинет директора	17,1	5.	Буфетная-моечная (6,7x2)	13,4
18.	Санузел персонала	4,2	6.	Раздевальная (25,3x2)	50,6
19.	Насосная пожарных насосов	22,6	7.	Помещение сушки верхней одежды и обуви (6,3x2)	12,6
20.	Коридор	103,1	8.	Помещение для хранения личных вещей воспитанников (10,9x2)	21,8
21.	Комната дежурной медсестры	14,70	9.	Умывальная и санузел (18,6x2)	37,2
22.	Изолятор (16,1x2)	32,2	10.	Помещение для уборочного ин- вентаря в группе (2,5x2)	5,0
23.	Буфетная-раздаточная изолятора	9,7	11.	Преддушевая (6,1x2)	12,2
24.	Ванная комната с преддушевой	10,42	12.	Ванно-душевое отделение (11,5x2)	23,0
25.	Коридор изолятора	12,0	13.	Помещение хранения прогулоч- ного инвентаря (6,7x2)	13,4
26.	Санузел изолятора	2,6	14.	Помещение хранения игрушек (6,3x2)	12,6
27.	Гардеробная персонала столовой с душем и санузлом	16,31	15.	Прогулочная веранда (53,3x2)	106,6
28.	Вестибюль изолятора	12,0	16.	Комната дежурного воспитателя	8,9
29.	Коридор	9,8	17.	Кладовая для хранения верхней одежды, обуви и белья	18,3
30.	Хлораторная	7,4	18.	Помещение уборочного инвен- таря	7,5
31.	Пульт управления бассейном	7,5	19.	Санузел персонала	3,6
32.	Венткамера	17,8	20.	Кладовая для хранения верхней одежды, обуви и белья	37,6
33.	Насосная станция	23,8	21.	Коридор	151,1
34.	Коридор столовой	16,4	22.	Бытовое помещение	39,0

ДОШКОЛЬНЫЙ ДЕТСКИЙ ДОМ НА 150 МЕСТ

ТИПОВОЙ ПРОЕКТ  
214-3-20м.85Лист 2  
Страница 4

## ЭКСПЛИКАЦИЯ ПОМЕЩЕНИЙ

Но- мер	Наименование	Площадь м <sup>2</sup>	Но- мер	Наименование	Площадь м <sup>2</sup>
23.	Кладовая для хранения верхней одежды, обуви и белья	18,4	9.	Умывальная и санузел (18,6х2)	37,2
24.	Склад новых вещей	42,2	10.	Помещение для уборочного инвентаря в группе (2,5х2)	5,0
25.	Коридор 20,3+4,5	24,8	11.	Преддушевая (6,1х2)	12,2
26.	Фотарий	24,0	12.	Ванно-душевое отделение (11,5х2)	23,0
27.	Раздевалка II,8+II,73	23,41	13.	Помещение хранения прогулочного инвентаря (6,7х2)	13,4
28.	Душевая и санузел (8,6х2)+ (2,5х2)	22,0	14.	Помещения хранения игрушек (6,3х2)	12,6
29.	Помещение бассейна с ванной 3х7 м	66,6	15.	Прогулочная веранда (53,3х2)	106,6
30.	Комната медсестры	10,1	16.	Кабинет помощника директора	17,3
31.	Тренерская	10,4	17.	Бухгалтерия	11,3
32.	Санузел персонала	2,0	18.	Помещение для хранения уборочного инвентаря	7,1
33.	Душ	1,5	19.	Санузел персонала	3,6
34.	Комната уборочного инвентаря	4,3	20.	Воспитательская	37,6
35.	Инвентарная	5,7	21.	Коридор	149,4
36.	Склад новых вещей	41,6	22.	Комната дежурного технического персонала	22,0
37.	Склад новых вещей	26,7	23.	Методический кабинет	33,7
38.	Комната дежурного технического персонала	8,7	24.	Процедурная	16,53
39.	Тамбур (теплый) 3,15х2 3 ЭТАЖ	6,3	25.	Кабинет врача	25,3
1.	Спальная комната (33,4х4)	132,0	26.	Кладовая физкультурного инвентаря	7,05
2.	Коридор в группе (10,5х2)	21,0	27.	Зал для гимнастических занятий	58,0
3.	Групповая (56,72х2)	112,44	28.	Зал для музыкальных занятий	67,74
4.	Столовая (25,7х2)	51,4	29.	Зимний сад	67,74
5.	Буфетная-моечная (6,7х2)	13,4	30.	Кладовая для хранения верхней одежды, обуви и белья	41,6
6.	Раздевальная (25,3х2)	50,6	31.	Логопедический кабинет	18,0
7.	Помещение сушки верхней одежды и обуви (6,3х2)	12,6	32.	Логопедический кабинет	8,7
8.	Помещение для хранения личных вещей воспитанников (10,9х2)	21,8	33.	Логопедический кабинет	8,7
			34.	Тамбур (теплый) 3,15х2	6,3

ДОШКОЛЬНЫЙ ДЕТСКИЙ ДОМ НА 150 МЕСТ		ТИПОВОЙ ПРОЕКТ 2I4-3-20м.85	Лист 3 Страница 5
D2BA	СТРОИТЕЛЬНЫЕ КОНСТРУКЦИИ И ИЗДЕЛИЯ	H5UA	ОТДЕЛКА НАРУЖНАЯ
	Фундаменты - свайные. Свай сборные железобетонные длиной 6м, буропускные, по серии I.011.1-8 м. Типоразмеров - I.		Наружный слой кладки - из лицевого кирпича с гладкой лицевой поверхностью с расшивкой швов.
	Ростверки монолитные железобетонные		Поколь - окраска кремнийорганическими красителями.
	Перекрытия (и покрытие) - сборные железобетонные панели по серии I.I41-I в.58, в.60. Типоразмеров - 16; 3.006-2 в.П-2. Типоразмеров - 6; I.243.I-4. Типоразмеров - 2;		ВНУТРЕННЯЯ
	Стены наружные - кирпичные, облегченной кладки	C3GA	ИНЖЕНЕРНОЕ ОБОРУДОВАНИЕ
	Стены внутренние - кирпичные.		Водопровод - хозяйственно-питьевой из городской сети, расчетный напор на вводе H = 20,0 м.
	Перегородки - кирпичные и сборные гипсобетонные по серии I.231.9-7. Типоразмеров - 9.		Канализация - хозяйственно-бытовая в городскую сеть. Ливнестоки - открытый выпуск.
	Кровля - плоская, рулонная, из 4 слоев рубероида на битумной мастике. Утеплитель - минераловатные плиты.		Отопление - центральное, водяное от городских сетей. Параметры теплоносителя T = 95-70°C.
	Лестницы - сборные железобетонные по серии I.251.I-4 в.1. Типоразмеров - 3 ИИ-65. Типоразмеров - 2.		Вентиляция - приточно-вытяжная с механическим побуждением и естественная.
	Ограждение лестниц - металлические сборные по серии I.256-I. Типоразмеров - 6; ИИ-65. Типоразмеров - 2.		Горячее водоснабжение от внешней сети, расчетный напор на вводе H = 20,0 м.
	Полы - паркет, линолеум, дощатые, керамическая плитка, бетонные		Электроснабжение - от городских сетей напряжением 380/220 В.
	Двери наружные - по серии I.I36.5-I9 Типоразмеров - 4.	C2ED	ОСНАЩЕНИЕ ЗДАНИЯ
	Двери внутренние - по серии I.I36-I0. Типоразмеров - 5; I.236-5 в.1. Типоразмеров - 2.		Оборудование пищеблока и санузлов, лечебное оборудование, лифт грузовой грузоподъемностью 100 кг.
	Окна-с тройным остеклением по ГОСТ 16289-80. Типоразмеров - 8. С одинарным остеклением по ГОСТ 11214-78. Типоразмеров - 2		
	Наибольшая масса монтажного элемента (плита перекрытия) - 4,04 т.		
J30B	СКОРОСТНОЙ НАПОР ВЕТРА - $\frac{45 \text{ кгс/м}^2}{0,44 \text{ кПа}}$	J3NB	ВЕС СНЕГОВОГО ПОКРОВА - $\frac{100 \text{ кгс/м}^2}{0,98 \text{ кПа}}$
R2C0	СТЕПЕНЬ ОГНЕСТОЙКОСТИ - вторая		
N1BD	РАСЧЕТНАЯ ТЕМПЕРАТУРА НАРУЖНОГО ВОЗДУХА минус 40, 45, 50 (основной вариант), 55°C.	G2EE	ИНЖЕНЕРНО-ГЕОЛОГИЧЕСКИЕ УСЛОВИЯ - вечномерзлые грунты.
G2DD	КЛИМАТИЧЕСКИЕ ПОДРАЙОНЫ СССР - IА, IБ, IГ		

ДОШКОЛЬНЫЙ ДЕТСКИЙ ДОМ НА 150 МЕСТ			ТИПОВОЙ ПРОЕКТ 214-3-20м.85		Лист 3 Страница 6	
Наименование	Всего	Удельный показател	Наименование	Всего	Удельный показател	
VIIA СТОИМОСТЬ			Лесоматериалы	м3	278,67	-
VIIb Общая сметная стоимость	тыс. руб. 561,14	-	лесоматериалы, приведенные к круглому лесу	"	418,00 (328,50)	-
VIIc в том числе: строительно-монтажных работ	" 508,71	-	Кирпич	тыс. шт.	1109	-
VIIe оборудование и мебели	" 52,43	-	V4KA ЭКСПЛУАТАЦИОННЫЕ ПОКАЗАТЕЛИ			
Стоимость строительно-монтажных работ I м2 полезной площади	руб. -	148,04	V4KH Расход воды холодной	м3/сут.	44,6	-
VIIr То же, I м3 строительного объема здания	" -	34,70	V4KI горячий канализационные стоки	"	12,4	-
VIIv Стоимость общая на расчетный показатель	" -	3740,93	V4KN тепла	ккал/ч кВт	57,0 991200	-
VIIA ТРУДОЕМКОСТЬ			в том числе:			
VIIzF Построечные трудовые затраты	чел. дн. 11484	-	на отопление	"	147000	-
То же, на I м2 полезной площади	" -	3,34	на вентиляцию	"	170,9	-
VIIzR То же, на I м3 строительного объема здания	" -	0,78	на горячее водоснабжение	"	418200	-
VIIzV То же, на расчетный показатель	" -	76,55			486,3	-
VIIKA РАСХОДЫ			тепла на отопление I м2 общей площади	"	426000	-
VIIKb Расход строительных материалов			То же, на I м2 полезной площади	"	495,4	-
Цемент	т 843,88		V4KK Потребная электрическая мощность	кВт	117,0	-
Цемент, приведенный к марке 400	" 876,21 (448,78)		ТЕХНИЧЕСКИЕ ХАРАКТЕРИСТИКИ			
То же, на I м2 полезной площади	" -	0,254	G3NB Объем строительный здания	м3	14650,80	-
То же, на I м3 строительного объема здания	" -	0,059	То же, на I м2 полезной площади	"	-	4,26
Сталь	т 79,93 (12,71)		То же, на I м2 рабочей площади (K <sub>2</sub> )	"	-	5,33
Сталь, приведенная к классам А-I и С 38/23	" 95,83		VINP То же, на расчетный показатель	"	-	97,67
в том числе:			площадь застройки	м2	1674,70	-
То же, на I м2 полезной площади	" -	0,027	G30B общая	"	4192,20	-
То же, на расчетный показатель	" -	0,639	Полезная	"	3436,20	-
Бетон и железобетон	м3 1296,83		V10K Общая площадь на расчетный показатель	"	-	27,9
в том числе:			Полезная площадь на расчетный показатель	"	-	22,90
монолитный	м3 226,92		G30Q Рабочая	"	2750,80	-
сборный тяжелый	" 1069,91		То же, на расчетный показатель	"	-	18,33
То же, на I м2 полезной площади	" -	0,37				
То же, на расчетный показатель	" -	8,64				
В скобках указывается потребность строительных материалов без учета расходов на изготовление сборных изделий, конструкций.						
<b>ДОПОЛНИТЕЛЬНЫЕ ДАННЫЕ</b>						
Расчетный показатель - I место.						
Сметная стоимость определена в нормах и ценах, введенных в действие с I января 1984 года.						
87EA	<b>СОСТАВ ПРОЕКТНОЙ ДОКУМЕНТАЦИИ</b>					
Альбом I	- Общая пояснительная записка. Архитектурные решения. Интерьеры. Технологическое оборудование.					
Альбом II	- Конструктивные чертежи					
Альбом III	- Изделия железобетонные, арматурные и металлические					
Альбом IV	- Санитарно-технические чертежи: отопление и вентиляция. Водопровод и канализация					
Альбом V	- Электротехнические чертежи					
Альбом VI	- Задание заводу-изготовителю на щиты автоматизации					
Альбом VII	- Сметы (в 2-х книгах)					
Альбом VIII	- Спецификации оборудования					
Альбом IX	- Ведомость потребности в материалах					
Альбом X	- Проектная документация по переводу помещений I-го этажа на режим ПРУ.					
87BA	Объем проектных материалов, приведенных к формату А4 - I742 формата					
87BA	АВТОР ПРОЕКТА Гипропрос, I29010, I-ый Спасский тупик, I2а-I4а					
87BA	УТВЕРЖДЕНИЕ Утвержден Постановлением Госстроя РСФСР № 49 от 20 июня 1983г.					
87BA	Введен в действие институтом "Гипропрос" приказом 50п от 24 октября 1985г.					
87KA	ПОСТАВЩИК Свердловский филиал ЦИП 620062, Свердловск, ул. Чебышева, 4					